



# Boeingavenue 201-219, Schiphol-Rijk

Op het fameuze businesspark "Richport" te Schiphol-Rijk worden, met direct uitzicht op de dynamische Luchthaven Schiphol, diverse modern ingerichte, kleinschalige kantoorunits op flexibele basis, tegen een ondernemersvriendelijke huurprijs aangeboden. Graag informeren wij u over deze flexibele kantoorruimtes geheel afgestemd op uw bedrijfsdoeleinden, budget en wensen.

## Algemeen:

In de huidige markt zijn veel ondernemers op zoek naar de beste oplossing voor kleinschalige en toch representatieve huisvesting: in gebouw "Columba" is huren in een gloednieuw kantoor al mogelijk vanaf € 835,- per maand 'all-in' excl. BTW!

"Columba" kent geen lange en saaie gangen, maar lichte en afwisselende ruimtes met een prettige bedrijvigheid van diverse ondernemers. Daarnaast is de entree zeer recent gerenoveerd en heeft een bedrijfsrestaurant (voorzien van WiFi) op de begane grond haar intrek genomen.

## Oppervlakte/ beschikbaarheid:

Voor verhuur zijn momenteel onderstaande flexibele kantoorunits beschikbaar:

### 2<sup>e</sup> verdieping

Unit 5 - 40 m<sup>2</sup> € 835,- excl. BTW per maand BESCHIKBAAR IN OVERLEG

Unit 9 - 120 m<sup>2</sup> € 2.500,- excl. BTW per maand BESCHIKBAAR IN OVERLEG

### 3<sup>e</sup> verdieping

Unit 5A - 40 m<sup>2</sup> voor € 835,- excl. BTW per maand BESCHIKBAARHEID IN OVERLEG

Unit 8A - 62 m<sup>2</sup> voor € 1.495,- excl. BTW per maand PER DIRECT BESCHIKBAAR

De oppervlaktes zijn incl. een aandeel in de algemene ruimte en betreffen circa maten.

## Voorzieningen/ installaties:

De flexibele units zijn gelegen op de 2<sup>e</sup> en 3<sup>e</sup> verdieping, variëren qua grootte vanaf ca. 40 m<sup>2</sup> en zijn allen voorzien van:

- mechanisch ventilatiesysteem met topkoeling;
- nieuwe scheidingswanden;
- nieuwe vloerbedekking;
- nieuw systeemplafond met verlichtingsarmaturen;

- internet (glasvezel!) toegankelijkheid;
- te openen ramen v.v. isolerende beglazing;
- gemeenschappelijke pantry en luxe sanitaire ruimte;
- mogelijkheid gebruik centrale vergaderfaciliteiten;
- representatieve entree met natuurstenen vloer;
- dubbele liftinstallatie.

## Bereikbaarheid:

### Komt u met de auto?

"Columba" is gelegen op het businesspark 'Starparc' direct naast de Kaagbaan van Luchthaven Schiphol en is o.a. bereikbaar via de N201, op enkele minuten van de Rijksweg A4/A5 Amsterdam, Haarlem, Den Haag en Rotterdam. Tevens is het kantoor eenvoudig te bereiken vanaf de A9 en vanuit Amstelveen.

### Komt u met het openbaar vervoer?

Het openbaar vervoer van en naar Schiphol-Rijk is uitstekend. In de spits rijden de bussen met een frequentie van elke 7 minuten en buiten de spits per kwartier. Het park heeft twee haltes in de directe omgeving van "Columba" voor o.a. buslijn 181, 187, 198 en 287.

## Parkeergelegenheid:

"Columba" kent uitstekende gratis (!) parkeervoorzieningen op openbaar terrein direct voor het complex. Daarnaast is het mogelijk om indien wenselijk, direct voor of in de ondergelegen parkeergarage te parkeren. De huurprijs voor de parkeerplaatsen bedraagt respectievelijk € 750,- en € 1.100,- per plaats per jaar te vermeerderen met BTW.

## Energielabel gebouw:

Het gehuurde beschikt over een EPA-certificaat labelklasse: A

Geldig t/m 26-05-2026.

## Huurtermijn:

De scherpe prijzen, uitstekende oplevering en representatieve uitstraling van "Columba" gaan uit van een minimale huurtermijn van 1 jaar met flexibele verlenging- en opzegmogelijkheden.

## Opzegtermijn:

Wederzijds, met inachtneming van een termijn van 3 maanden.

### Contract:

Verhuurders model op basis van de standaard overeenkomst met bijbehorende algemene bepalingen zoals opgesteld door de Raad voor Onroerende Zaken (model 2015) aangevuld met het recht om bepalingen en bijzondere voorwaarden te kunnen wijzigen of toe te voegen.

### Huurbetaling:

Betalingen per maand bij vooruitbetaling.

### Huurprijsindexering:

De huurprijs zal jaarlijks worden geïndexeerd. Wijziging van de huurprijs vindt plaats op basis van de wijziging van het prijsindexcijfer volgens de consumentenprijsindex (CPI) reeks alle huishoudens (2015 = 100), gepubliceerd door het Centraal Bureau van de Statistiek.

### Bankgarantie/waarborgsom:

Huurder zal uiterlijk per datum sleuteloverdracht c.q. huuringangdatum een bankgarantie conform standaard model ROZ stellen, dan wel een waarborgsom voldoen ter grootte van 3 maanden all-in huurverplichting incl. BTW.

### BTW:

Huurder verklaart dat hij voor tenminste 90% met omzetbelasting belast prestaties verricht. Indien huurder op enig moment niet meer aan dit criterium voldoet, zal er van rechtswege sprake zijn van omzetbelasting vrijgestelde verhuur. Alsdan wordt de overeengekomen kale huurprijs, exclusief omzetbelasting, zodanig verhoogd dat het voor verhuurder ontstane financiële nadeel wordt gecompenseerd..

### Servicekosten:

Betreft 'all-in' huurprijs, waarbij inbegrepen (bij normaal kantoorgebruik):

- elektriciteit incl. vastrecht;
- gas incl. vastrecht (algemene ruimte);
- water incl. vastrecht;
- waterschapsbelasting;
- controle brandblusapparatuur;
- controle, reparaties, periodieke controle lift;
- schoonmaak algemene ruimten;
- tuin- en terreinonderhoud;
- raambewassing buitenzijde;

- onderhoud en reparaties installaties;
- vuilafvoer van normaal kantoorafval in normale hoeveelheden;
- internetaansluiting middels gedeeld glasvezelnetwerk;
- de op de diensten en leveringen drukkende beheer administratiekosten van 5%.

### Oplevering:

De units zijn per direct beschikbaar. Informeert u naar de mogelijkheden!

### Bijzonderheden:

Deze informatie is door ons met de nodige zorgvuldigheid samengesteld. Onzerzijds wordt echter geen enkele aansprakelijkheid aanvaard voor enige onvolledigheid, onjuistheid of anderszins, dan wel de gevolgen daarvan.

De oppervlakte is met grootst mogelijke zorgvuldigheid gemeten, maar biedt geen garantie en er kunnen geen rechten aan worden ontleend.

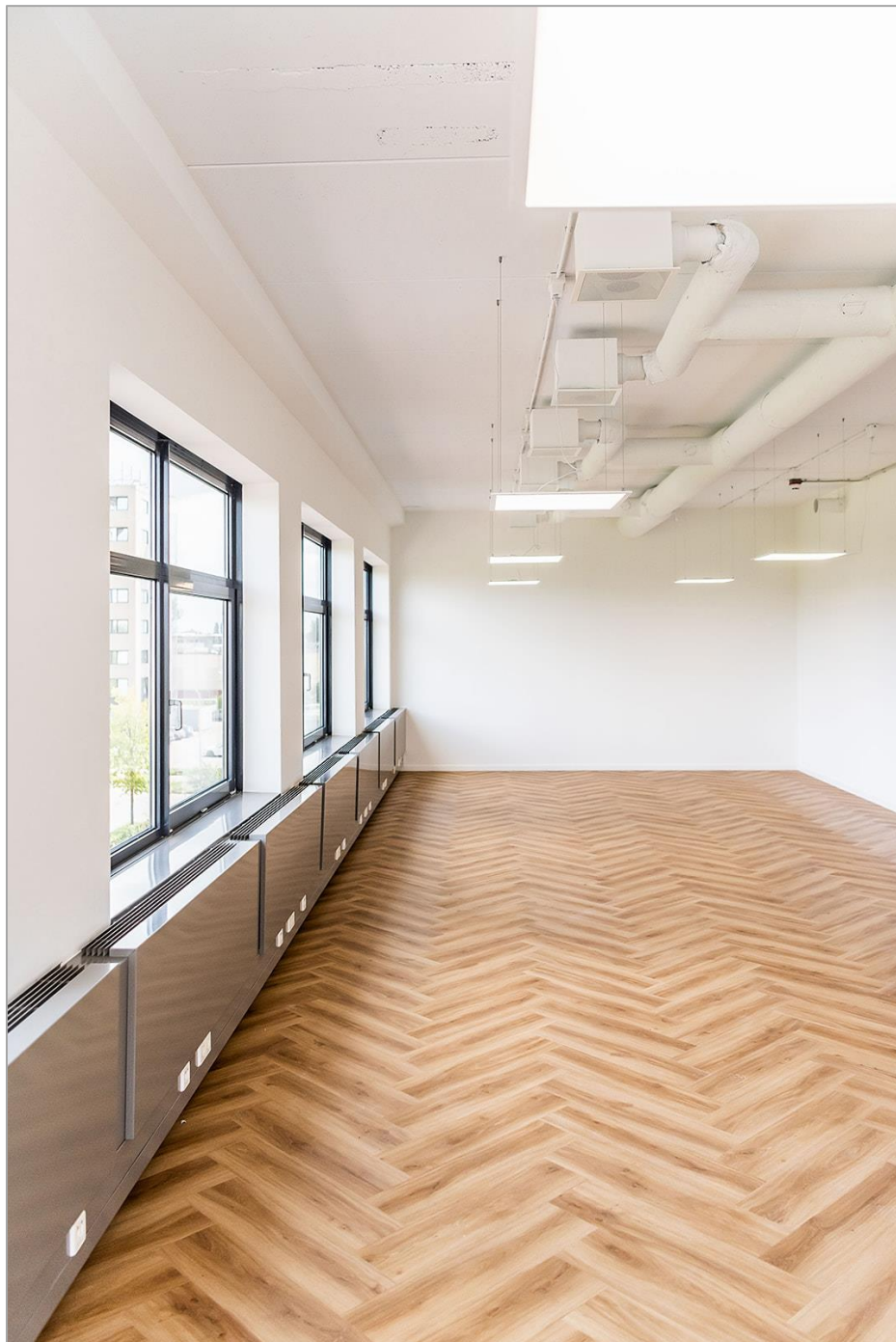
Goedkeuring eigenaar/verhuurder voorbehouden.

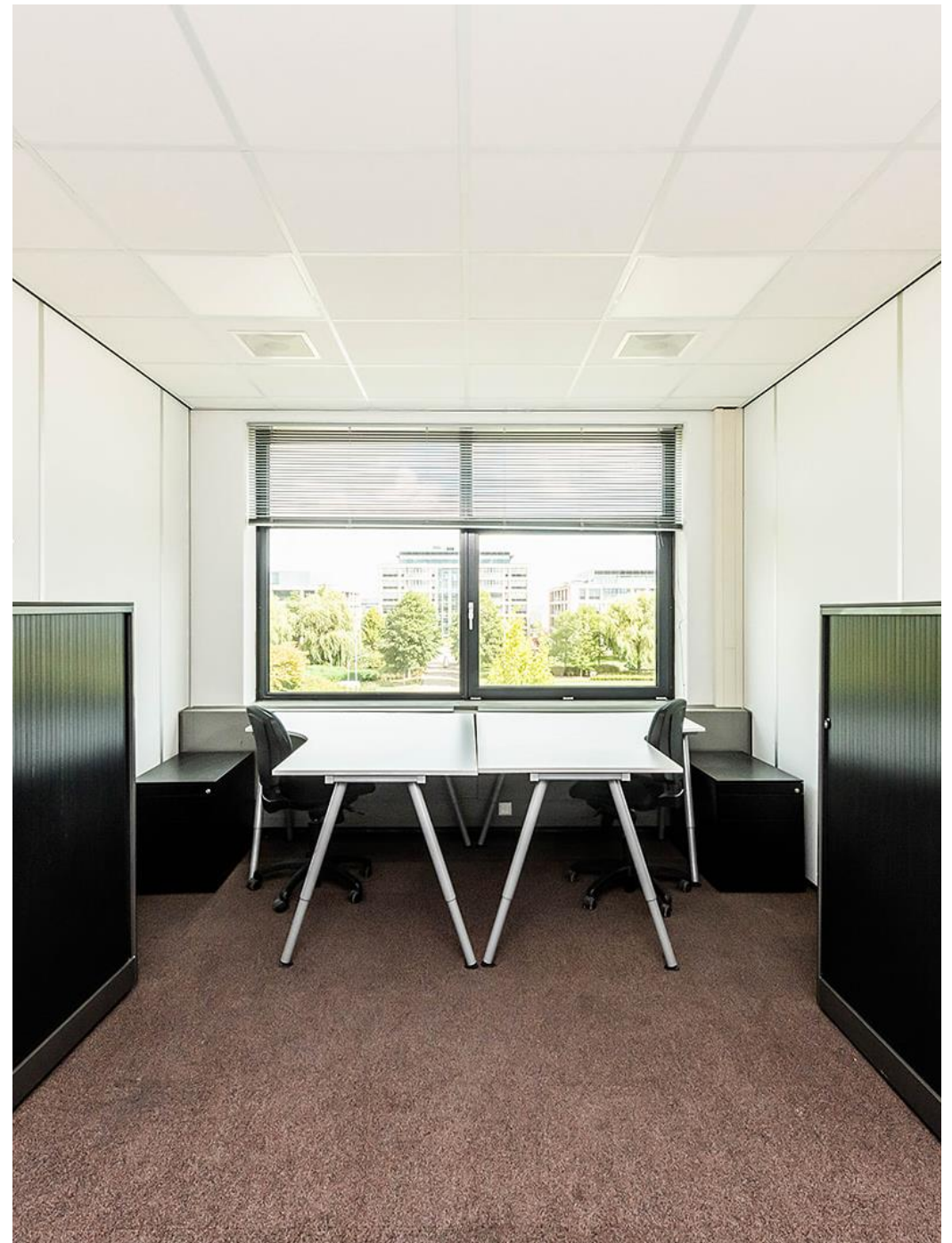
Voor vragen, nadere informatie en/of een afspraak tot bezichtiging kunt u contact opnemen met Blauwman Bedrijfsmakelaars: 020-215 8800 / [info@blauwman.nl](mailto:info@blauwman.nl).











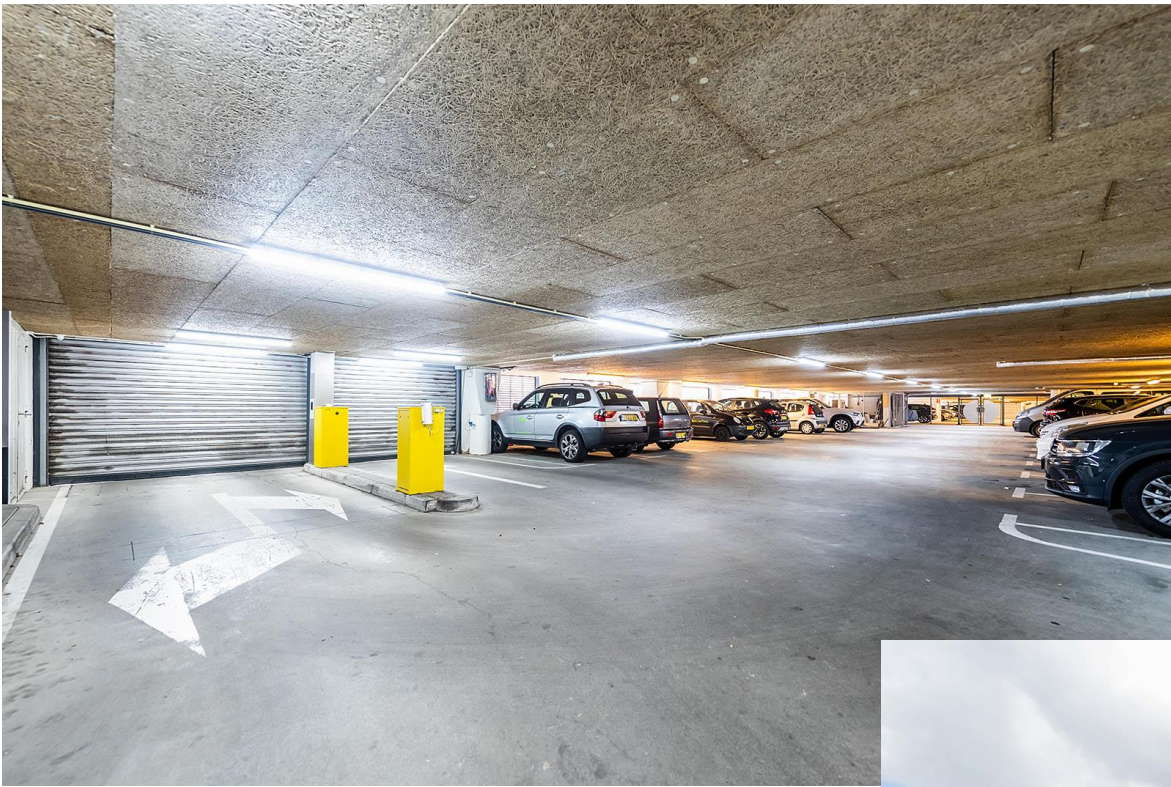


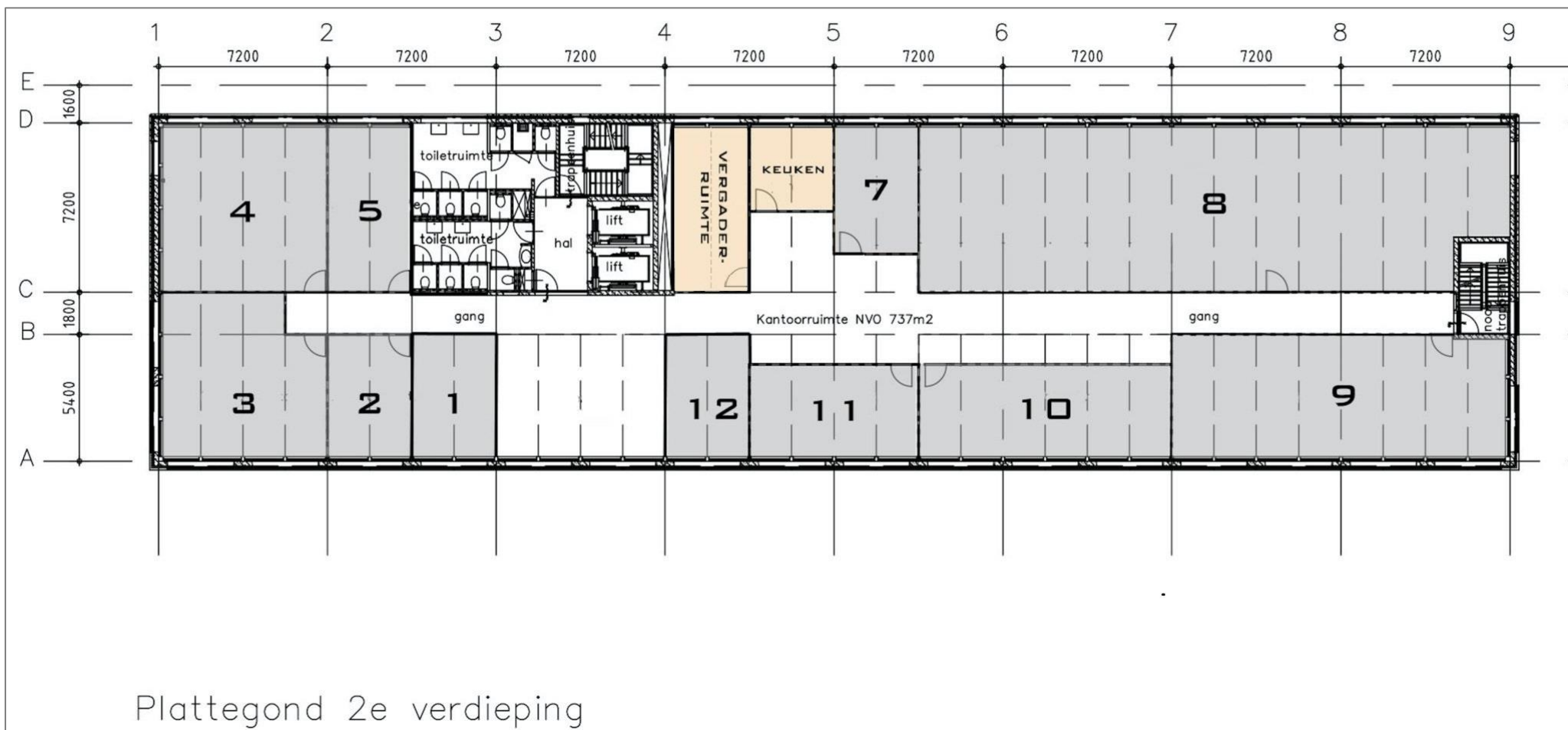












**PLATTEGROND**









## Kantoor Amstelveen

Bezoekadres Bovenkerkerweg 6  
1185 XE Amstelveen

## Telefoon

Algemeen 020 215 8800

## Email

Algemeen [info@blauwman.nl](mailto:info@blauwman.nl)

## Openingstijden:

Werkdagen	09:00 – 17:30
Zaterdag	op afspraak



**Blauwman**  
Bedrijfsmakelaars

**WWW.BLAUWMAN.NL**