



PROJECTINFORMATIE

COLUMBUS

FOLKSTONEWEG 2-56 TE SCHIPHOL- ZUID/ ZUIDOOST

OBJECT EN LOCATIE

COLUMBUS

FOLKSTONEWEG 2-56 TE SCHIPHOL- ZUID/ ZUIDOOST

Columbus is het enige multi-tenant kantoorgebouw midden in het logistieke gebied 'Schiphol Cargo World'. Een bijzonder gebouw met markante architectuur en een gevarieerde mix van huurders uit allerlei branches. Je vindt in Columbus al kantoorruimtes vanaf circa 35 m² v.v.o. Ideaal voor startende ondernemers, maar ook handig voor huurders die tijdelijk wat extra ruimte nodig hebben.

Er is een groot parkeerterrein voor collega's en bezoekers aanwezig naast het gebouw. De parkeernorm bedraagt 1:70 m² v.v.o. kantoorruimte.

In de directe omgeving bevinden zich meerdere zakelijke en horeca faciliteiten, zoals het Steigerberger Airport Hotel, Tulip Inn Airport Hotel en het Truckworld terras. In het gebouw zijn momenteel de navolgende huurders gevestigd: Cargonaut, Nederland Panasonic Avionics Corporation en InAxtion Uitzendgroep B.V.



Foto: Schiphol Real Estate

*In het kantoorgebouw Columbus is het tevens mogelijk om **flex offices** te huren.*

BESCHIKBARE RUIMTEN

COLUMBUS

FOLKSTONEWEG 2-56 TE SCHIPHOL- ZUID/ ZUIDOOST

OPPERVLAKTE

Voor verhuur is er circa 3.562 m² v.v.o. kantoorruimte beschikbaar. Dit metrage is als volgt in het gebouw verdeeld:

Verdieping	Unit	Metrage	Beschikbaarheid
Begane grond	Unit K00-001 + K00-002	ca. 197 m ² v.v.o.	Per direct
Begane grond	Unit K00-003	ca. 123 m ² v.v.o.	Per direct
Begane grond	Unit K00-004	ca. 102 m ² v.v.o.	Per direct
Begane grond	Unit K00-005	ca. 326 m ² v.v.o.	Per direct
Begane grond	Unit K00-007	ca. 123 m ² v.v.o.	1-1-2025
Begane grond	Unit K00-008	ca. 102 m ² v.v.o.	Per direct
1 ^e verdieping	Unit K01-001	ca. 528 m ² v.v.o.	Per direct
1 ^e verdieping	Unit K01-002 + K01-003	ca. 215 m ² v.v.o.	Per direct
2 ^e verdieping	Unit K02-003	ca. 492 m ² v.v.o.	Per direct
3 ^e verdieping	Unit K03-001	ca. 904 m ² v.v.o.	Per direct
3 ^e verdieping	Unit K03-004	ca. 115 m ² v.v.o.	Per direct
3 ^e verdieping	Unit K03-005	ca. 35 m ² v.v.o.	Per direct
3 ^e verdieping	Unit K03-006	ca. 89 m ² v.v.o.	Per direct
3 ^e verdieping	Unit K03-007	ca. 211 m ² v.v.o.	Per direct

Markante architectuur en een gevarieerde mix van huurders. In het kloppend hart van Schiphol Cargo World vind je Columbus

HUURPRIJZEN

COLUMBUS

FOLKSTONEWEG 2-56 TE SCHIPHOL- ZUID/ ZUIDOOST

PARKEREN

Er is een groot parkeerterrein aanwezig naast het gebouw. Bezoekers kunnen in de blauwe zones direct voor en rond het gebouw 1 uur en 30 minuten gratis parkeren.

De parkeernorm bedraagt 1:70 m² v.v.o.

HUURPRIJZEN

Huurprijs:

Kantoorruimte: Vanaf € 155,- per m² v.v.o. per jaar te vermeerderen met BTW.

Parkeren: € 975,- per plaats per jaar te vermeerderen met BTW.

Servicekosten:

€ 75,- per m² v.v.o. per jaar, te vermeerderen met BTW als verrekenbaar voorschot.

ENERGIELABEL

Het kantoorgebouw beschikt over energielabel A.



Foto: Schiphol Real Estate

OPLEVERINGSNIVEAU

COLUMBUS

FOLKSTONEWEG 2-56 TE SCHIPHOL- ZUID/ ZUIDOOST

VOORZIENINGEN IN HET GEBOUW

- Binnentuin met zitgelegenheid;
- Ruime entree met informatie schermen;
- Per verdieping een dames- en herentoilet.

VOORZIENINGEN KANTOORRUIMTE

- Plafondeilanden met geïntegreerde armaturen;
- Per stramien aansluitpunten voor elektra;
- Bekabeling voor spraak en data voor Schiphol Telematics;
- Deels te openen ramen;
- Topkoelingsinstallatie.



Foto: Schiphol Real Estate

BEREIKBAARHEID

COLUMBUS

FOLKSTONEWEG 2-56 TE SCHIPHOL- ZUID/ ZUIDOOST

Per auto:



Het kantoorgebouw Columbus is gelegen in de directe nabijheid van de provinciale weg N201 (Zandvoort - Hilversum) van waaruit rijksweg A4 (Amsterdam - Den Haag - Rotterdam) binenn enkele minuten bereikbaar is.

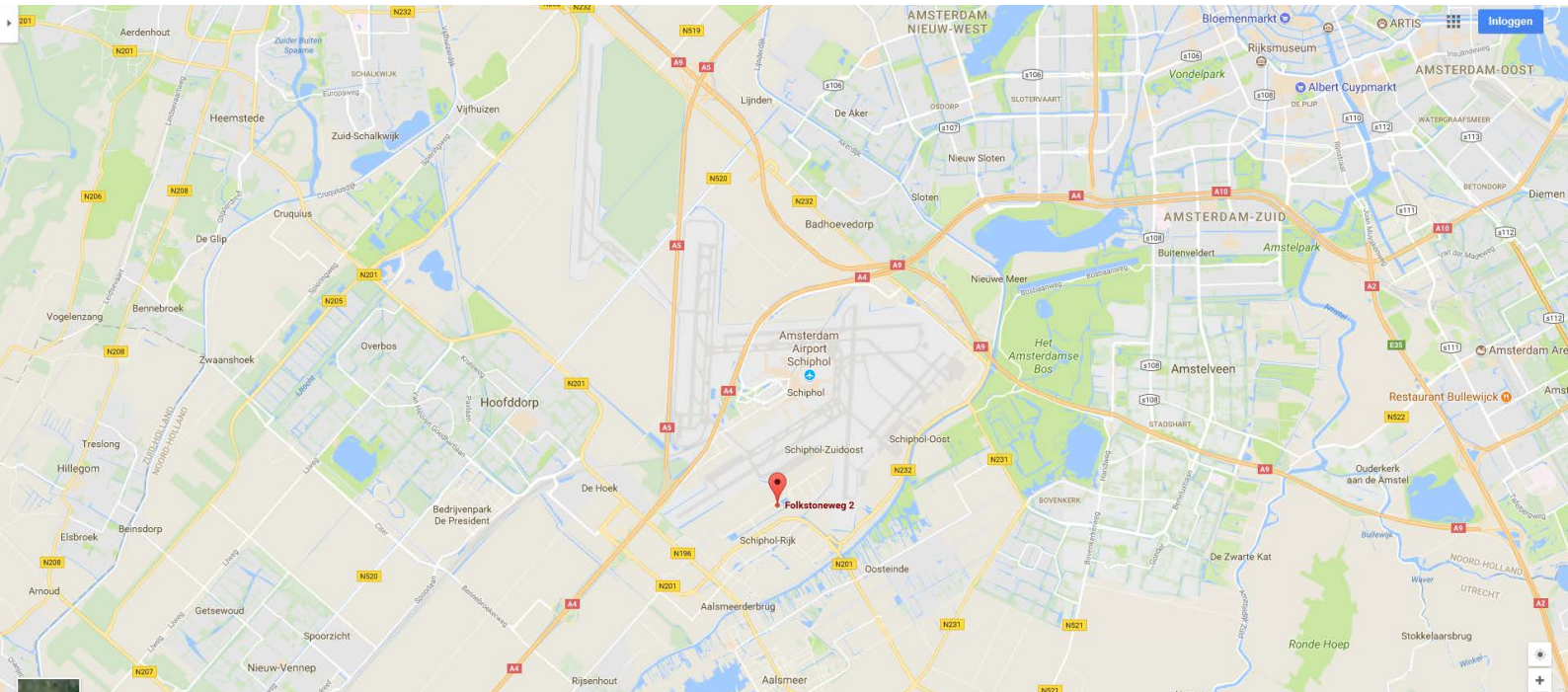
Per openbaar vervoer:



Bushalte Oude Meerweg is op 3 minuten lopen van het kantoorgebouw Columbus waar buslijnen 191 en 190 (Schiphol P40 - Amsterdam Schiphol Airport - Schiphol Zuidoost - Schiphol Rijk - Schiphol P30) passeren. Vanuit Schiphol Central Business District (centrum) rijdt er een directe verbinding naar het kantoorgebouw. De reistijd bedraagt ongeveer 10-15 minuten.



Vanaf Schiphol Airport is de rest van Nederland middels diversen treinverbindingen uitstekend bereikbaar.



Luchthaven Schiphol is zowel per auto als openbaar vervoer in enkele minuten bereikbaar.

FOTO'S

COLUMBUS

FOLKSTONEWEG 2-56 TE SCHIPHOL- ZUID/ ZUIDOOST



Foto: Schiphol Real Estate



Foto: Schiphol Real Estate



Foto: Schiphol Real Estate

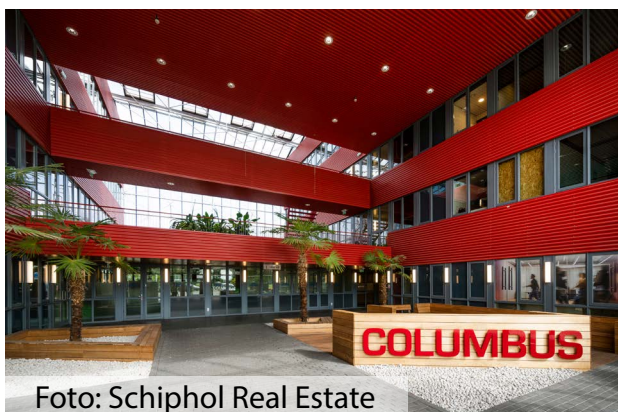


Foto: Schiphol Real Estate

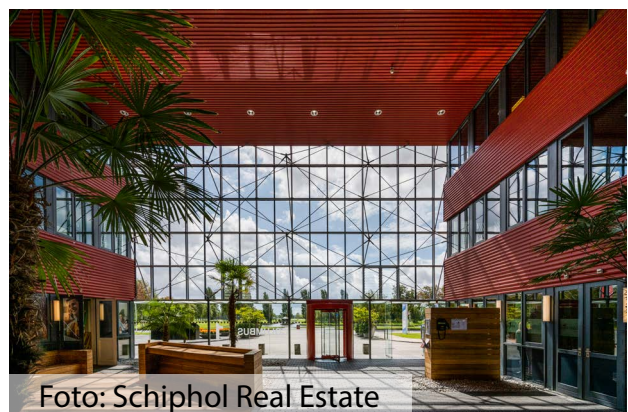


Foto: Schiphol Real Estate

FOTO'S

COLUMBUS

FOLKSTONEWEG 2-56 TE SCHIPHOL- ZUID/ ZUIDOOST



Foto: Schiphol Real Estate



Foto: Schiphol Real Estate

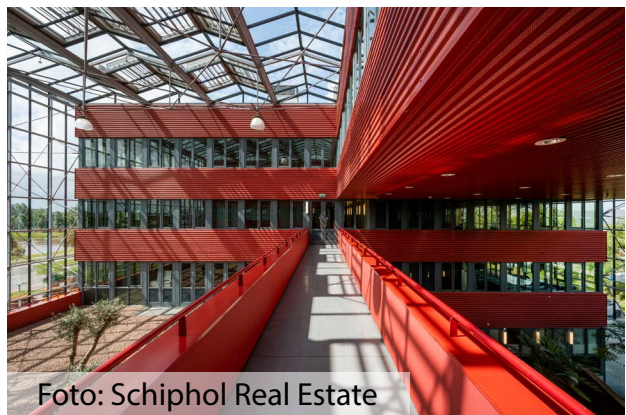


Foto: Schiphol Real Estate

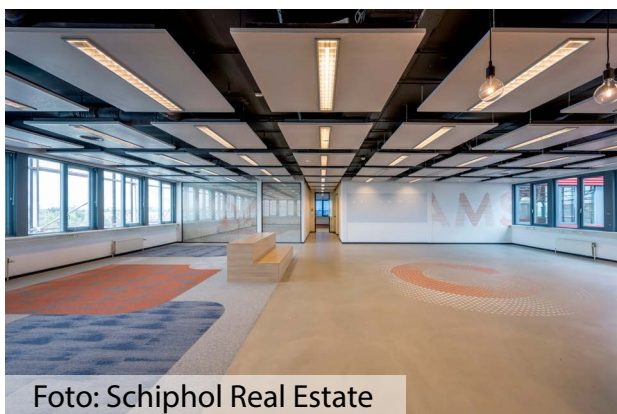


Foto: Schiphol Real Estate

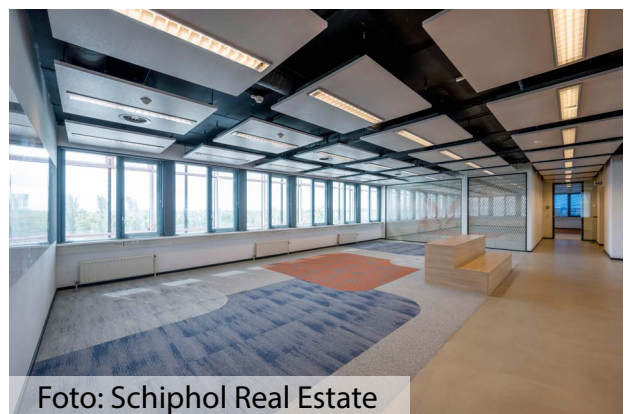


Foto: Schiphol Real Estate

FOTO'S

COLUMBUS

FOLKSTONEWEG 2-56 TE SCHIPHOL- ZUID/ ZUIDOOST

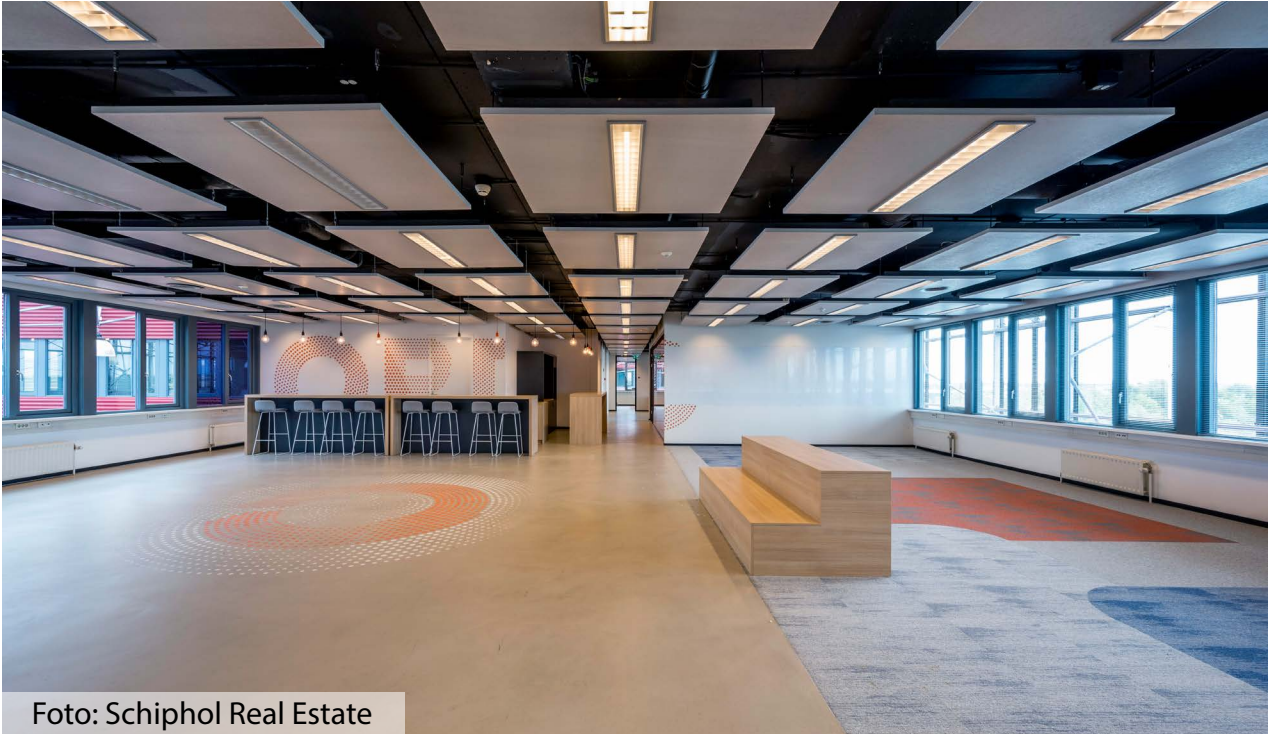


Foto: Schiphol Real Estate



Foto: Schiphol Real Estate

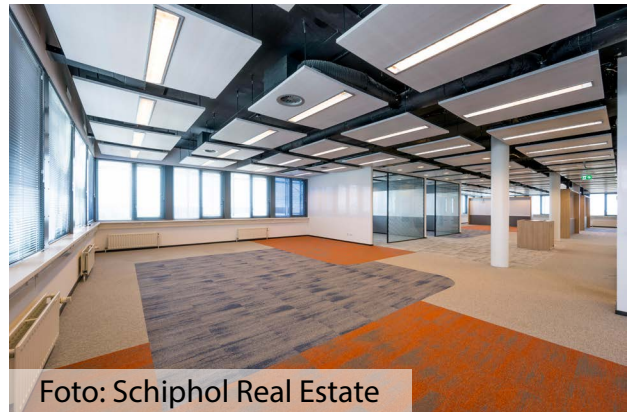


Foto: Schiphol Real Estate



Foto: Schiphol Real Estate

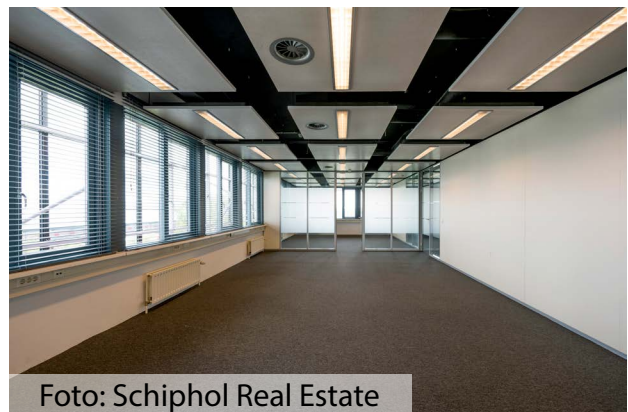


Foto: Schiphol Real Estate

FOTO'S

COLUMBUS

FOLKSTONEWEG 2-56 TE SCHIPHOL- ZUID/ ZUIDOOST



Foto: Schiphol Real Estate

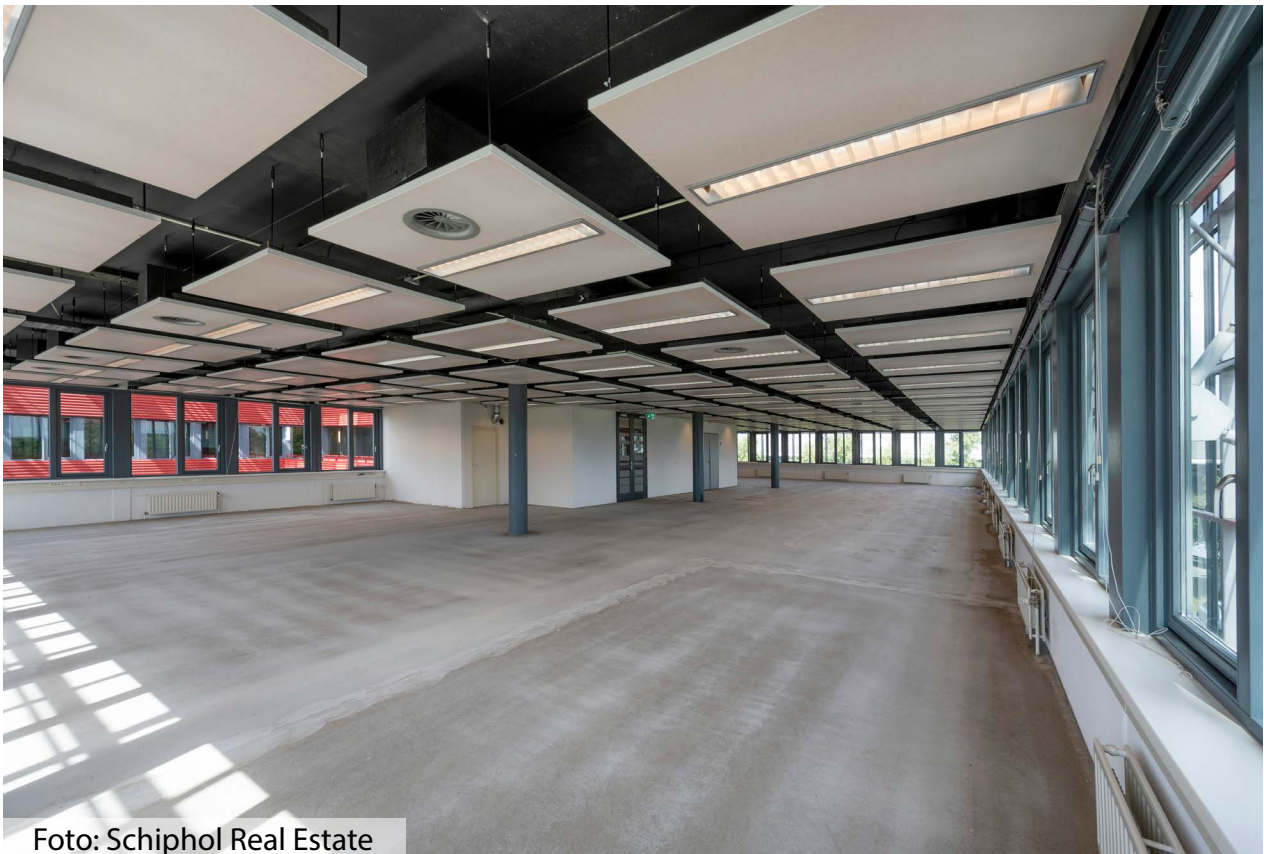
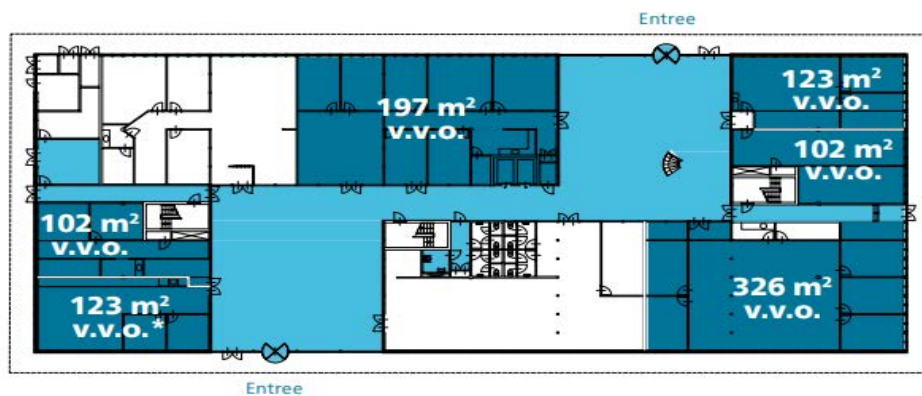


Foto: Schiphol Real Estate

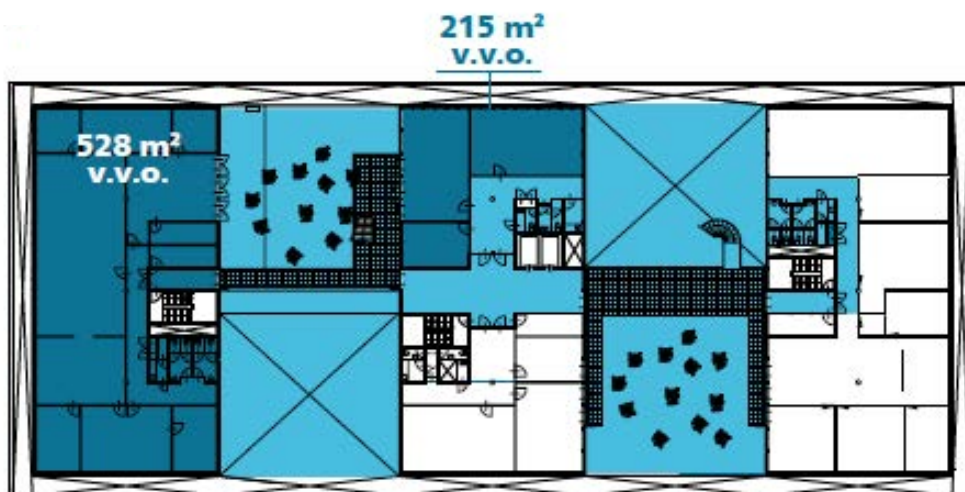
PLATTEGRONDEN

COLUMBUS

FOLKSTONEWEG 2-56 TE SCHIPHOL- ZUID/ ZUIDOOST



Begane grond

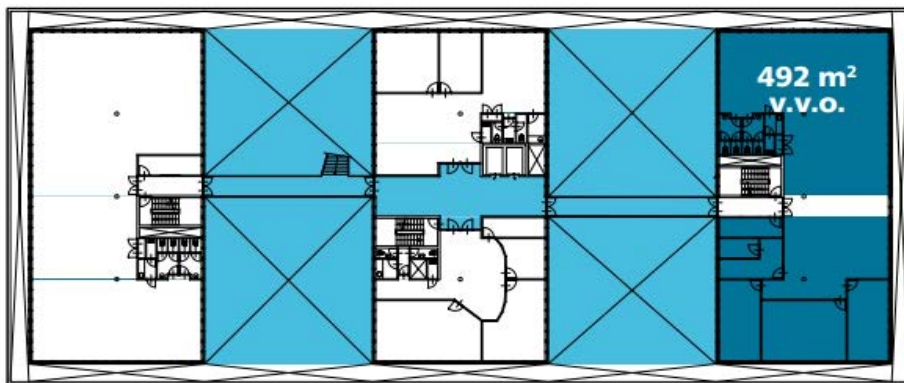


1e verdieping

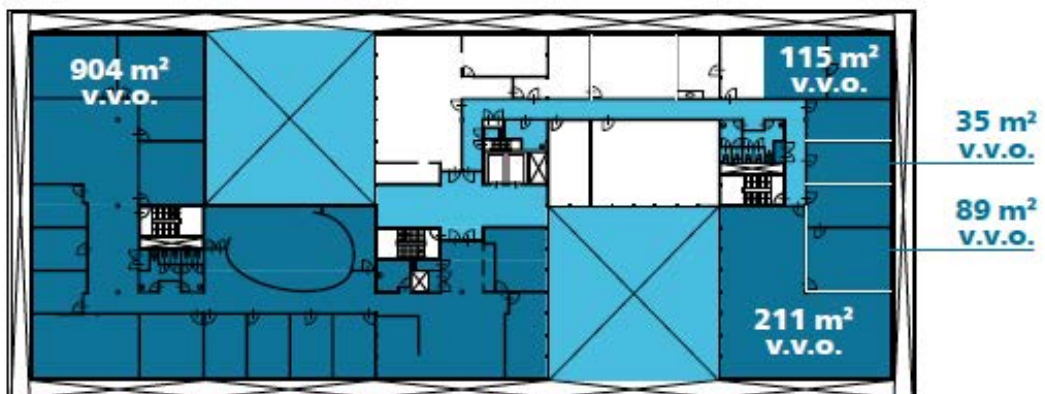
PLATTEGRONDEN

COLUMBUS

FOLKSTONEWEG 2-56 TE SCHIPHOL- ZUID/ ZUIDOOST



2e verdieping



3e verdieping

MEER INFORMATIE

A. Jozef Israëlskade 48 B
1072 SB Amsterdam
T. 020 - 767 03 30
E. info@trec.nl

Boutique-kantoor TREC is een adviesbureau op het gebied van commercieel onroerend goed. De mensen achter, het in 2011 opgerichte TREC, hebben jarenlange ervaring in de vastgoedbranche bij zowel lokale, als internationale (commerciële) vastgoedorganisaties.

De belangrijkste segmenten waarbinnen wij actief zijn:

- Verhuur
- Aanhuur
- Asset management
- Beleggingen
- Project management
- Beheer



TDS is een dochteronderneming van TREC en gespecialiseerd op het gebied van het **renoveren, moderniseren, herindelen en inrichten** van kantoor- en bedrijfsruimten. TDS voorziet in het totaalpakket; van vloerafwerking, scheidingswanden, verlichting, systeemplafonds, pantry voorziening, zelfs meubilair en de styling van uw kantoor tot aan de benodigde gebouw gebonden en individuele installaties. In het proces wordt u als opdrachtgever zo veel als mogelijk ontzorgt en bewaakt TDS de vooraf overeengekomen planning en het budget.