



KANTOORRUIMTE

COENECOOP 17 WADDINXVEEN



TE HUUR € 100 per m² p.m.
vanaf ca. 42 m²

Kenmerken

Huurprijs

€ 100,- per m² per jaar

Oppervlakte

Circa 405 m²

Bouwjaar

1989

Parkeerfaciliteiten

Parkeren is mogelijk op eigen terrein.

Datum van aanvaarding

In overleg.

Opleveringsniveau

Het opleveringsniveau is voorzien van onder andere:

- klimaatbeheersing middels VRF-warmtepompsysteem incl. WTW (verwarming, koeling en ventilatie centraal & decentraal gestuurd);
- systeemplafond met (inbouw) LED-verlichtingsarmaturen;
- (MIVA) toiletruimte (dames en heren gescheiden);
- pantryvoorziening met koelkast met vriesvak, vaatwasser en aansluiting voor koffiemachine;
- gebruik van moderne kantine met dakterras;
- airconditioning;
- zonwering in alle vertrekken;
- gezamenlijke entree, eigen receptie;
- lift naar kantoorverdieping incl. onderhoudscontract;
- brandmeldinstallatie incl. onderhoudscontract;
- diverse kantoor- en vergaderruimten;
- 2 aparte printerruimtes op centrale plekken in de hal;
- vergaderruimte volledig uitgerust inclusief nieuwe (plafond) beamer en groot projectiescherm;
- separatie middels glazen scheidingswanden;
- alle ruimtes afsluitbaar middels eigen sleutelplan;
- toegangscontrolesysteem met 'tags' en cameraondersteuning;
- alarmsysteem incl. camerabewaking en doormelding naar alarmcentrale;
- gezamenlijk serverruimte met airconditioning;
- alle kantoren volledig voorzien van meerdere stroom- en datapunten, volledig 'patch' klaar.



Algemeen

In het gebouw van FOOX West B.V. (FOOX.nl) bieden wij diverse hoogwaardig afgewerkte kantoorruimtes aan. De beschikbare ruimtes hebben een grootte van circa 27 m² BVO tot en met circa 86 m² BVO, het is uiteraard mogelijk om meerdere kamers te huren. Vraag naar de mogelijkheden! Parkeergelegenheid is beschikbaar op eigen terrein.

De kantoorruimtes zijn recentelijk compleet vernieuwd en beschikken over een hoogwaardig turn-key opleveringsniveau.

Bedrijventerrein Coenecoop is een representatief en ruimtelijk terrein dat wordt omsloten door de spoorlijn Gouda - Alphen aan den Rijn, de N207 en de A12. Bedrijven die hier zijn gevestigd zijn met name dienstverleners of productiebedrijven.

Bereikbaarheid:

Uitstekende bereikbaarheid. Het gebouw is nabij de Provincialeweg N207 gelegen. De Rijkswegen A12 en A20 zijn met de auto binnen enkele minuten te bereiken. Tevens is de ruimte gelegen op loopafstand van bushaltes en NS Station Waddinxveen Triangel.

Parkeren:

Parkeren is mogelijk op eigen terrein. Per kantoorruimte is één parkeerplek inbegrepen. Indien wenselijk zijn er meerdere parkeerplekken tegen vergoeding beschikbaar.

Gebruiksmogelijkheden:

Het object is geschikt voor diverse kantoordoeleinden.

Algemeen

Oppervlakte:

De totale nog voor verhuur beschikbare vloeroppervlakte bedraagt circa 405 m² BVO en circa 85 m² BVO archiefruimte, gelegen op één verdieping en is verdeeld over:

- ruimte 1: circa 86 m², gelegen op de eerste verdieping, - VERHUURD
- ruimte 2: circa 38 m², gelegen op de eerste verdieping; - VERHUURD
- ruimte 3: circa 42 m², gelegen op de eerste verdieping, per direct beschikbaar;
- ruimte 4: circa 120 m², gelegen op de eerste verdieping, per direct beschikbaar;
- ruimte 5: circa 79 m², gelegen op de eerste verdieping, beschikt over een eigen dakterras, per direct beschikbaar;
- ruimte 8: circa 79 m², gelegen op de eerste verdieping; per direct beschikbaar;
- ruimte 9: circa 27 m², gelegen op de eerste verdieping; - VERHUURD
- ruimte 13: circa 47 m², gelegen op de eerste verdieping; - VERHUURD
- ruimte 14: circa 28 m², gelegen op de eerste verdieping, - VERHUURD

Oplevering:

In overleg.

Opleveringsniveau:

Het opleveringsniveau is voorzien van onder andere:

- klimaatbeheersing middels VRF-warmtepompsysteem incl. WTW (verwarming, koeling en ventilatie centraal & decentraal gestuurd);
- systeemplafond met (inbouw) LED-verlichtingsarmaturen;
- (MIVA) toiletruimte (dames en heren gescheiden);
- pantryvoorziening met koelkast met vriesvak, vaatwasser en aansluiting voor koffiemachine;
- gebruik van moderne kantine met dakterras;
- airconditioning;
- zonwering in alle vertrekken;
- gezamenlijke entree, eigen receptie;
- lift naar kantoorverdieping incl. onderhoudscontract;
- brandmeldinstallatie incl. onderhoudscontract;
- diverse kantoor- en vergaderruimten;
- 2 aparte printerruimtes op centrale plekken in de hal;
- vergaderruimte volledig uitgerust inclusief nieuwe (plafond) beamer en groot projectiescherm;
- separatie middels glazen scheidingswanden;
- alle ruimtes afsluitbaar middels eigen sleutelplan;
- toegangscontrolesysteem met 'tags' en cameraondersteuning;
- alarmsysteem incl. camerabewaking en doormelding naar alarmcentrale;
- gezamenlijk serverruimte met airconditioning;
- alle kantoren volledig voorzien van meerdere stroom- en datapunten, volledig 'patch' klaar.

De kantoorruimte kan volledig turn-key inclusief aanwezig luxe meubilair (merk Gispén) en plantenbakken met beplanting (incl. onderhoud) worden opgeleverd.

Algemeen

In overleg is er de mogelijkheid tot het plaatsen van lichtreclame op zowel de hoge zuil, alsook degene bij de entree.

Huurprijs:

- ruimte 1: VERHUURD
- ruimte 2: VERHUURD
- ruimte 3: € 460,- per maand, te vermeerderen met de wettelijk verschuldigde omzetbelasting;
- ruimte 4: € 1.310,- per maand, te vermeerderen met de wettelijk verschuldigde omzetbelasting;
- ruimte 5: € 870,- per maand, te vermeerderen met de wettelijk verschuldigde omzetbelasting;
- ruimte 8: € 870,- per maand, te vermeerderen met de wettelijk verschuldigde omzetbelasting;
- ruimte 9: VERHUURD
- ruimte 13: VERHUURD
- ruimte 14: VERHUURD

Servicekosten:

Deze turn-key ruimtes worden aangeboden voor een huurprijs inclusief servicekosten. Er zijn derhalve geen additionele kosten verschuldigd voor gas, water en elektra. De schoonmaak van het gehuurde is op basis van een offerte. De schoonmaak van algemene ruimten is inbegrepen in de huurprijs. Dit omvat stoffen, stofzuigen, het legen van prullenbakken en glasbewassing.

Jaarlijks, voor het eerst één jaar na ingangsdatum van de huurovereenkomst, op basis van de wijziging van het maandindexcijfer volgens de consumentenprijsindex (CPI) reeks "alle huishoudens" (2000=100), gepubliceerd door het Centraal Bureau voor de Statistiek (CBS).

Zekerheidsstelling:

Een bankgarantie ter grootte van een betalingsverplichting van 3 maanden huur te vermeerderen met de wettelijke omzetbelasting en servicekosten.

Huurcontract:

Huurovereenkomst conform het standaardmodel van de Raad voor Onroerende Zaken (ROZ), zoals gehanteerd door de Nederlandse Vereniging voor Makelaars (NVM).

Algemeen

BTW:

Huurder garandeert aan verhuurder dat hij het huurobject per datum van ingang van de huurovereenkomst voor tenminste het bij de wet vastgestelde minimumpercentage blijvend zal gebruiken voor doeleinden die recht geven op aftrek van BTW.

Huurder zal op eerste verzoek van verhuurder per ommegaande een onherroepelijke volmacht aan verhuurder en zijn eventuele rechtsopvolger(s) verlenen om mede namens hem een optieverzoek tot belaste verhuur in te dienen.

Indien huurder echter niet (meer) voldoet aan de wettelijke criteria voor belaste verhuur of een optieverzoek tot belaste verhuur niet (meer) door de inspecteur der belastingen wordt gehonoreerd, dan zal huurder het gehele daardoor financieel te lijden nadeel voor verhuurder aan verhuurder vergoeden, overeenkomstig de ter zake op te nemen bijzondere bepalingen van de huurovereenkomst.

Huurtermijn:

In overleg.

Huurbetaling:

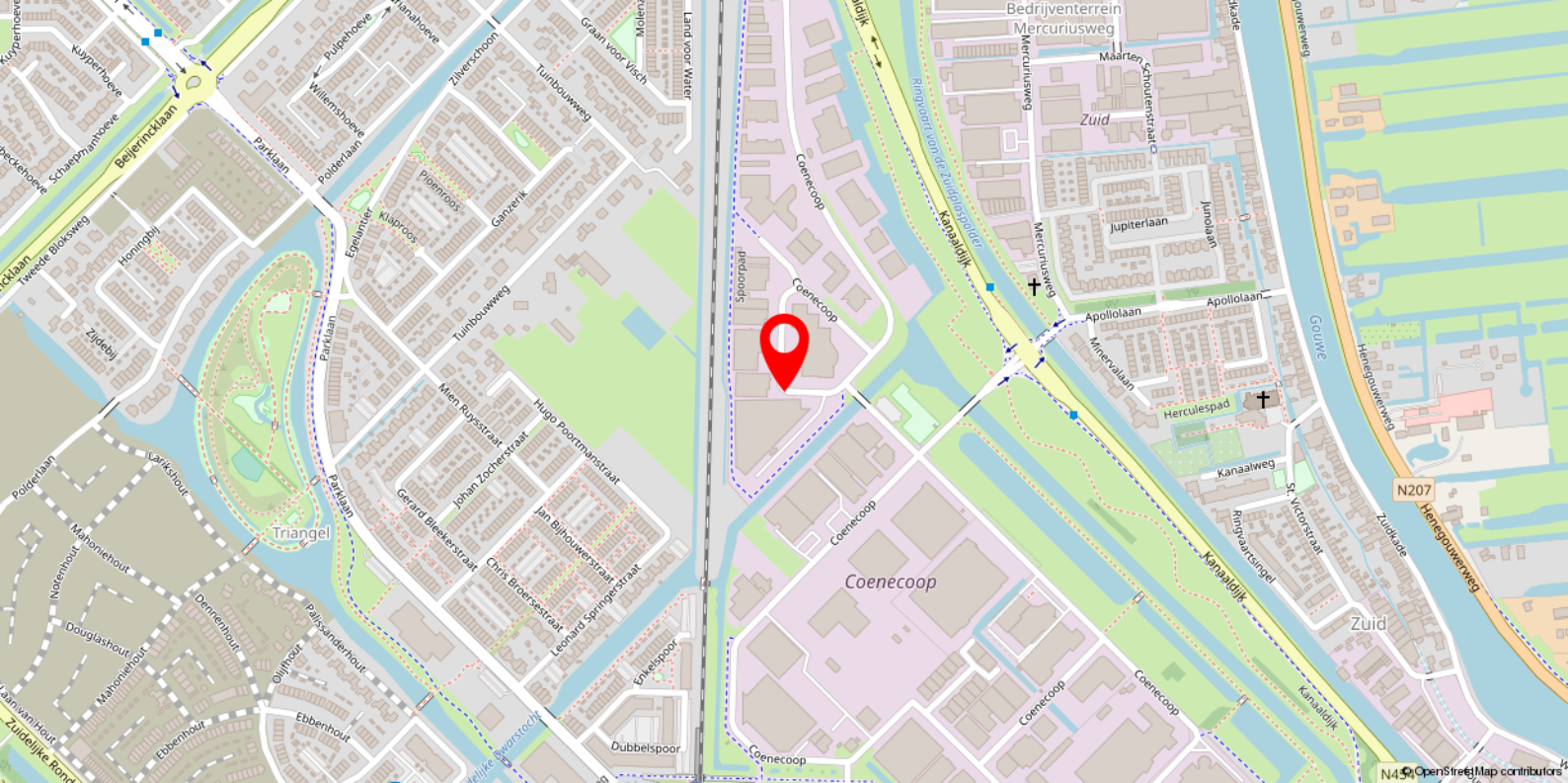
Per maand vooruit.

Bijzonderheden

Elke transactie behoeft de nadrukkelijke goedkeuring van eigenaar.

Disclaimer

Deze vrijblijvende projectinformatie mag niet worden beschouwd als een aanbieding of offerte. Indien u een aanbieding wenst, kan Basis Bedrijfshuisvesting deze, na goedkeuring door de opdrachtgever, op basis van specifieke gegevens verzorgen. Aan de samenstelling van deze vrijblijvende projectinformatie is de grootst mogelijke zorg besteed. Het gebruik ervan geschiedt voor eigen risico. Aan deze projectinformatie kunnen geen rechten worden ontleend. Basis Bedrijfshuisvesting aanvaardt geen enkele aansprakelijkheid voor schade als gevolg van de inhoud alsmede het gebruik van deze vrijblijvende projectinformatie.



Locatie

Bedrijventerrein Coenecoop is een representatief en ruimtelijk terrein dat wordt omsloten door de spoorlijn Gouda - Alphen aan den Rijn, de N207 en de A12. Bedrijven die hier zijn gevestigd zijn met name dienstverleners of productiebedrijven.

Uitstekende bereikbaarheid. Het gebouw is nabij de Provincialeweg N207 gelegen. De Rijkswegen A12 en A20 zijn met de auto binnen enkele minuten te bereiken. Tevens is de ruimte gelegen op loopafstand van bushaltes en NS Station Waddinxveen Triangel.



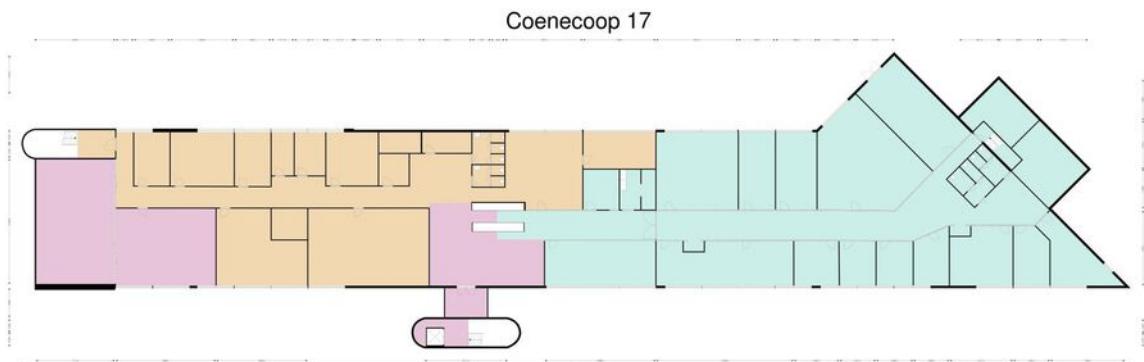






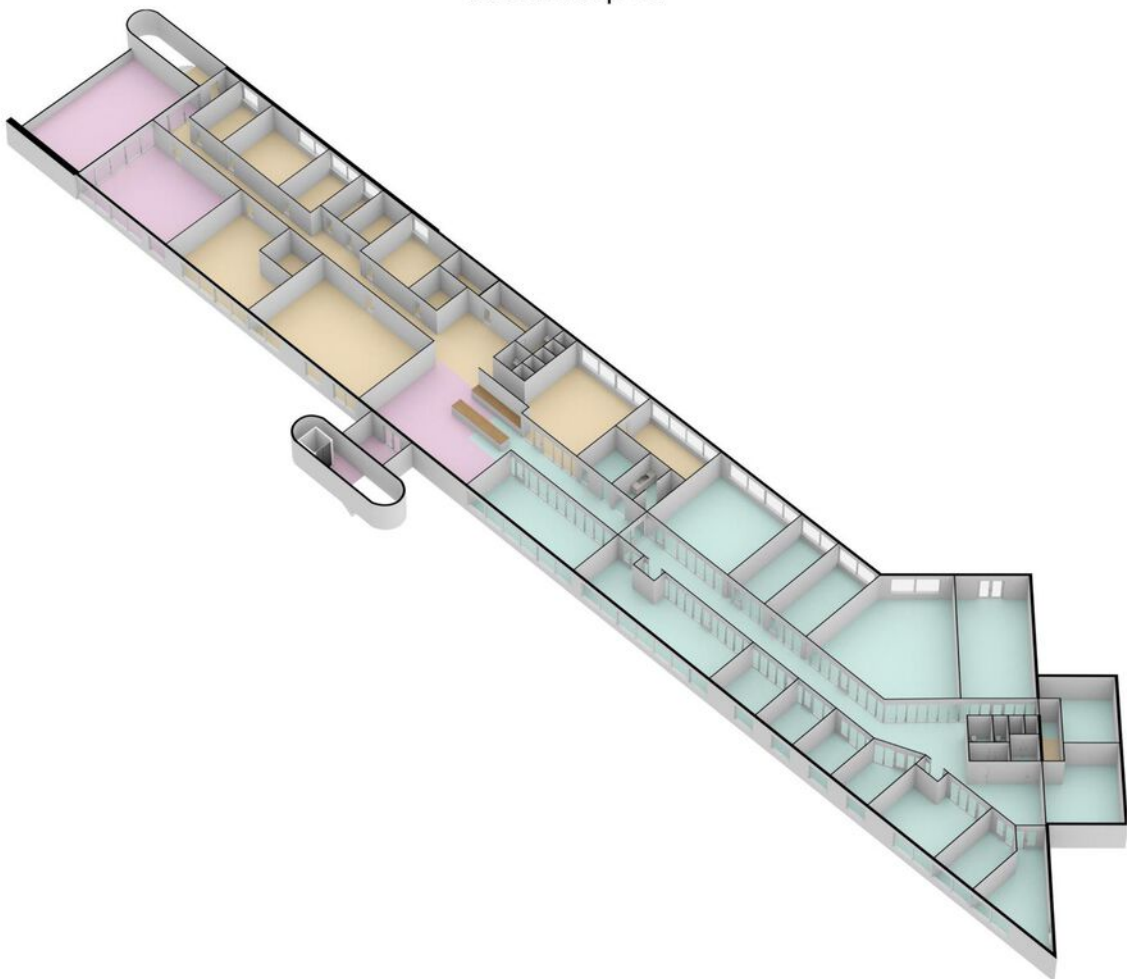


Plattegrond



Plattegrond

Coenecoop 17



Heeft u interesse in dit pand?

Neem dan zo snel mogelijk contact met ons op



Kantoor Gouda

Vredebest 1
2801 AS Gouda



(0182) 525 700



gouda@basis.nl

Waarom kiezen voor Basis?

- ✓ Al 35 jaar de marktleider in de Randstad
- ✓ Deskundig advies met een persoonlijke touch
- ✓ Gedreven om het beste eindresultaat te behalen
- ✓ Proactief, communicatief en altijd een vast aanspreekpunt
- ✓ NVM Business Makelaar
- ✓ Vastgoed gecertificeerd

Bezichtiging inplannen? Bel (0182) 525 700