



**SCHEGGETMAN  
MAKELAARDIJ**



**Hofcampweg 71 te Wassenaar**  
**Huurprijs vanaf € 750,- p.m. excl. BTW en servicekosten**

Scheggetman Makelaardij  
Molenstraat 23  
2242 HT WASSENAAR  
Tel: 070-2228506  
E-mail: [info@scheggetmanmakelaardij.nl](mailto:info@scheggetmanmakelaardij.nl)  
[www.scheggetmanmakelaardij.nl](http://www.scheggetmanmakelaardij.nl)



**SCHEGGETMAN**  
MAKELAARDIJ

## Omschrijving

### Hofcampweg 71 te Wassenaar

In dit fraaie monumentale pand, centraal in Wassenaar gelegen aan de Hofcampweg, is op de eerste verdieping momenteel een ruimte te huur en een een unit op de begane grond. De aangeboden ruimte op de eerste verdieping is 65m<sup>2</sup> groot.

Ruimte 65m<sup>2</sup>:

Deze ruimte heeft een oppervlakte van ± 65m<sup>2</sup>.

De ruimte beschikt over daglicht, verwarming, intercom en meerdere stroomconnecties.

Diensten & Faciliteiten:

Er zijn op ons eigen terrein parkeerplekken te huur, indien beschikbaar. Tevens is er voldoende parkeergelegenheid in de buurt. Ook is er een overdekte fietsenstalling aanwezig.

De centrale hal op de begane grond is voorzien van een wachtruimte. Op de eerste verdieping is een tweede wachtruimte. Zowel de begane grond als de eerste verdieping beschikt over een keuken en sanitaire voorzieningen en zijn voor gemeenschappelijk gebruik.

Bereikbaarheid / Contact:

Het pand is strategisch gelegen in het fraaie gemeentelijke monument aan de Hofcampweg in Wassenaar, tussen Autobedrijf Rooijackers en het gezondheidscentrum in.

Het is bereikbaar per auto, er is voldoende parkeergelegenheid in de buurt en voor onze sportievelingen is er ook een overdekte fietsenstalling aanwezig.

Op loopafstand bevindt zich een winkelgebied, openbaar vervoer (bussen 43, 44, 90) en voldoende uitvalswegen.

Huurprijzen:

Hieronder een overzicht van de ruimtes met vierkante meters en huurprijzen.

Ruimtes m <sup>2</sup>	Huurprijs *
65m <sup>2</sup>	€ 750,-

\* Huurprijzen zijn exclusief btw en exclusief servicekosten!

Interesse gewekt of heeft u andere vragen over de mogelijkheden/ het aanbod in het pand, neem dan contact op!

Scheggetman Makelaardij  
Molenstraat 23  
2242 HT WASSENAAR  
Tel: 070-2228506

E-mail: [info@scheggetmanmakelaardij.nl](mailto:info@scheggetmanmakelaardij.nl)  
[www.scheggetmanmakelaardij.nl](http://www.scheggetmanmakelaardij.nl)



**SCHEGGETMAN**  
MAKELAARDIJ

## English

In this beautiful monumental building, centrally located in Wassenaar on the Hofcampweg, there is currently one unit for rent on the first floor and on unit on the ground floor. The unit offered on the first floor has a size of 65m<sup>2</sup>.

Area 65m<sup>2</sup>:

This space has an area of ± 65m<sup>2</sup>.

The unit has daylight, heating, intercom and multiple power connections.

Services & Facilities:

There are parking spaces for rent on our own property, if available. There is also free parking nearby. There is also a covered bicycle shed. The central hall on the ground floor has a waiting area. There is a second waiting room on the first floor. Both the ground floor and the first floor have a kitchen and sanitary facilities and are for common use.

Accessibility / Contact:

The property is strategically located in the beautiful municipal monument on the Hofcampweg in Wassenaar, between Autobedrijf Rooijackers and the health center.

It is accessible by car, there is a lot of parking space nearby and for our sports enthusiasts there is also a covered bicycle shed.

Within walking distance is a shopping area, public transport (buses 43, 44, 90) and sufficient roads.

Rental prices:

Below is an overview of the spaces with square meters and rental prices.

Rooms m <sup>2</sup>	Rent *
65m <sup>2</sup>	€ 750,-

\* Rental prices are exclusive of VAT and exclusive of service costs!

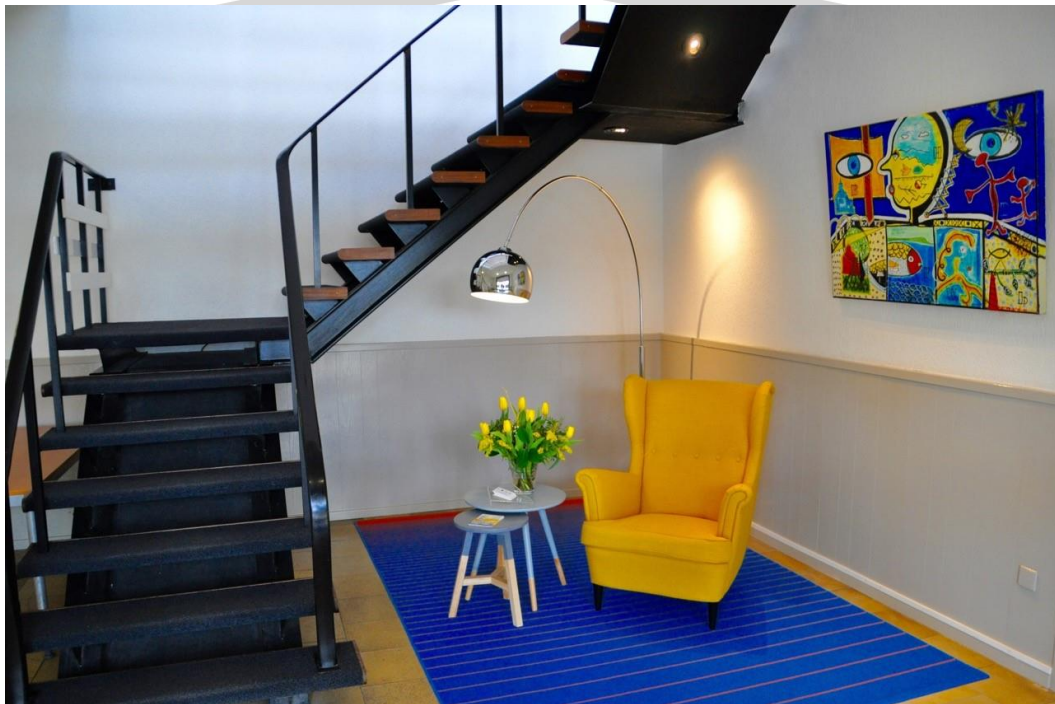
If you are interested or if you have any other questions about the possibilities/offers in the building, please do not hesitate to contact us!



**SCHEGGETMAN  
MAKELAARDIJ**

**Foto's**

**Centrale hal:**

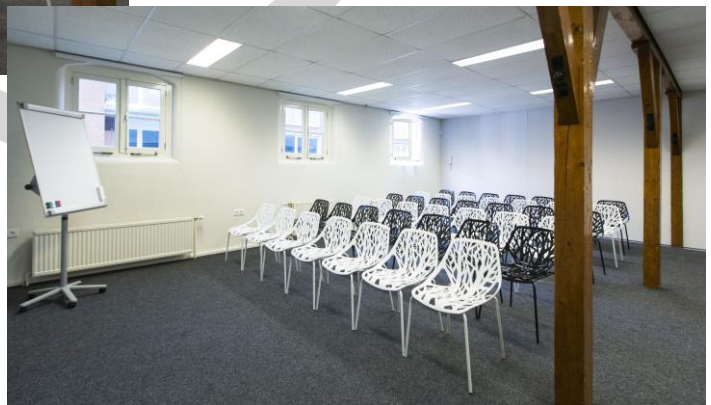


Scheggetman Makelaardij  
Molenstraat 23  
2242 HT WASSENAAR  
Tel: 070-2228506  
E-mail: [info@scheggetmanmakelaardij.nl](mailto:info@scheggetmanmakelaardij.nl)  
[www.scheggetmanmakelaardij.nl](http://www.scheggetmanmakelaardij.nl)



SCHEGGETMAN  
MAKELAARDIJ

Unit van  $\pm 65\text{m}^2$



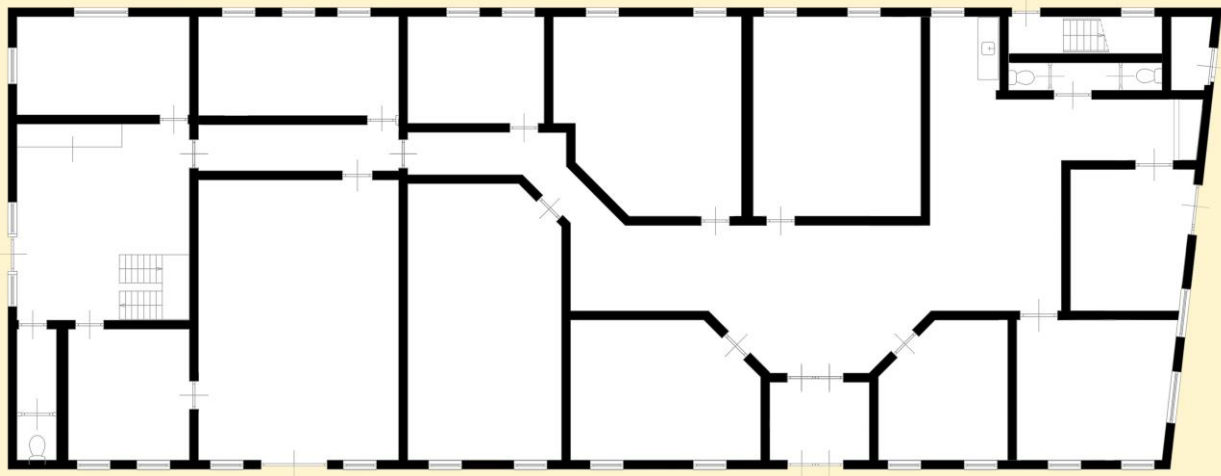
Scheggetman Makelaardij  
Molenstraat 23  
2242 HT WASSENAAR  
Tel: 070-2228506  
E-mail: [info@scheggetmanmakelaardij.nl](mailto:info@scheggetmanmakelaardij.nl)  
[www.scheggetmanmakelaardij.nl](http://www.scheggetmanmakelaardij.nl)



SCHEGGETMAN  
MAKELAARDIJ

Plattegrond

## Gebouw de Hofcamp Begane grond



gebouw de **HOF CAMP**  
RECREATIE- en VERBODINGSGEBOUW  
Hofcampweg 71 te Wassenaar

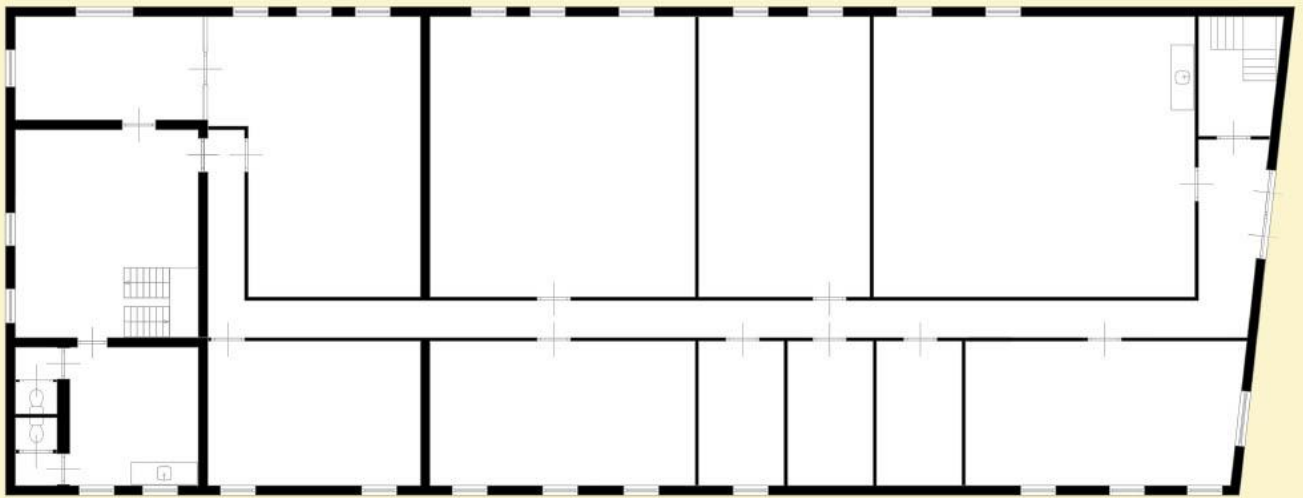
Locatie: \_\_\_\_\_  
Gebouw de Hofcamp  
Omschrijving: \_\_\_\_\_  
Hofcampweg 71 te Wassenaar  
Begane grond  
Datum: \_\_\_\_\_ Tekeningen: \_\_\_\_\_ Formaat: \_\_\_\_\_  
01-08-2021 00-04 A3

Scheggetman Makelaardij  
Molenstraat 23  
2242 HT WASSENAAR  
Tel: 070-2228506  
E-mail: [info@scheggetmanmakelaardij.nl](mailto:info@scheggetmanmakelaardij.nl)  
[www.scheggetmanmakelaardij.nl](http://www.scheggetmanmakelaardij.nl)



SCHEGGETMAN  
MAKELAARDIJ

## Gebouw de Hofcamp Eerste verdieping



gebouw de **HOF CAMP**  
MULTIFUNCTIONEELGEBOUW  
Hofcampweg 71 te Wassenaar

Locatie: Hofcampweg 71 te Wassenaar  
Omschrijving: Hofcampweg 71 te Wassenaar  
Regime grond:  
Datum: 01-09-2021 Tekeningnr: 01-04 Formaat: A3

Scheggetman Makelaardij  
Molenstraat 23  
2242 HT WASSENAAR  
Tel: 070-2228506  
E-mail: [info@scheggetmanmakelaardij.nl](mailto:info@scheggetmanmakelaardij.nl)  
[www.scheggetmanmakelaardij.nl](http://www.scheggetmanmakelaardij.nl)