



Huurprijs € 1.250,- per maand

Dorpsstraat 7
Wilnis



Kenmerken

Huurprijs	€ 1.250,- per maand
Hoofdfunctie	Kantoorruimte
Oppervlakte	95 m ²
Verdiepingen	1
Voorzieningen	Inbouwarmaturen, systeemplafond, toilet, pantry, verwarming, kamerindeling

Omschrijving

Op de hoek van de winkelstraat in Wilnis-dorp vindt u deze representatieve kantoorruimte met een entree vanaf de Dorpsstraat. De kantoorruimte is gesitueerd op de begane grond met een totale oppervlakte van circa 95 m².

Deze kantoorruimte is gelegen aan de Dorpsstraat op een goede zichtlocatie in het centrum van Wilnis. De kantoorruimte van ongeveer 95 m² b.v.o. is gelegen op de begane grond en beschikt over een kantoortuin, een af te sluiten kantoor/directiekamer en een spreekkamer. De Dorpsstraat is een goed bereikbare weg gelegen in het winkelgebied van Wilnis.

Indeling

Entree middels een portaal met toegang tot een ruime kantoortuin van ongeveer 45 m² v.v.o., af te sluiten directiekamer (ca. 19 m²) en een spreekkamer van ongeveer 13.3 m². Vanuit de kantoorruimte is er toegang tot de hal waar zich de toiletruimte, garderobe, vaste kast en meterkast bevinden. In een van de vaste kasten bevindt zich de opstelplaats van de cv-installatie (Remeha Avanta - 2013). Aan de achterzijde van de kantoortuin is er toegang tot een tweede hal waar zich de buitendeur bevindt. Vanaf hier bereikt u de parkeerplaats

Het pand beschikt over de volgende voorzieningen:

- Centrale verwarming
- Systeemplafonds met verlicht en spots
- Keukenblok met koelkast en vaatwasser
- Toiletruimte
- Airconditioning

Parkeren kan in de directe omgeving op de openbare weg (blauwe zone).

Huurcondities

Huurprijs: € 1.250,- per maand.

Huurtermijn: in overleg met opdrachtgever.

Huurovereenkomst: er wordt een huurovereenkomst kantoorruimte, volgens het model ROZ 2015 opgesteld.

Huurbetaling: huurbetaling per maand, vooruit te voldoen aan verhuurder.

Zekerheidsstelling: de huurder dient een financiële zekerheid te stellen ter grootte van 3 maanden betalingsverplichting.

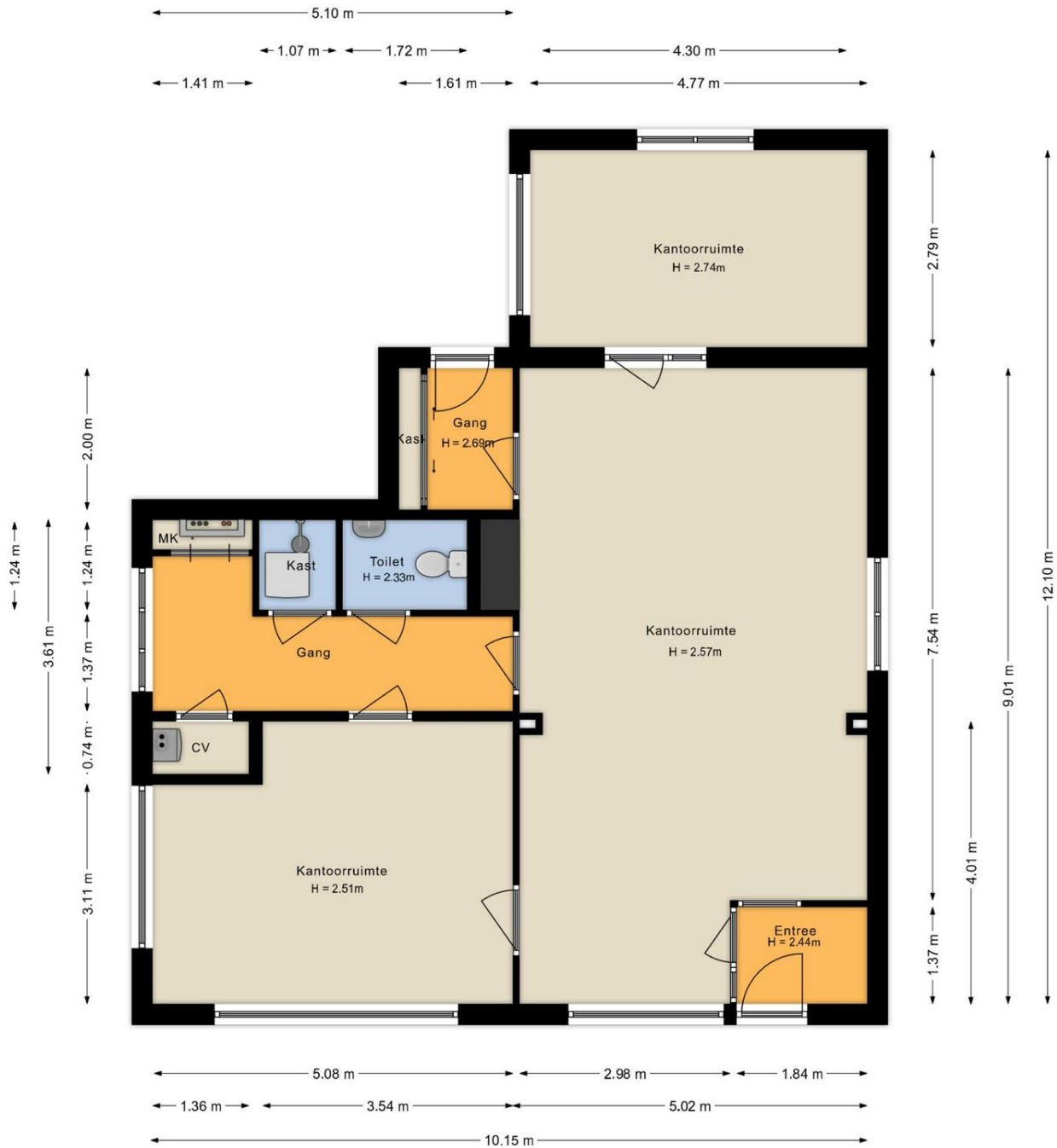
Huurprijsindexering: jaarlijks, voor het eerst 1 jaar na ingangsdatum, volgens de consumentenprijsindex van Consumentenprijsindex reeks alle Huishoudens (2015 = 100).

Aanvaarding in overleg.

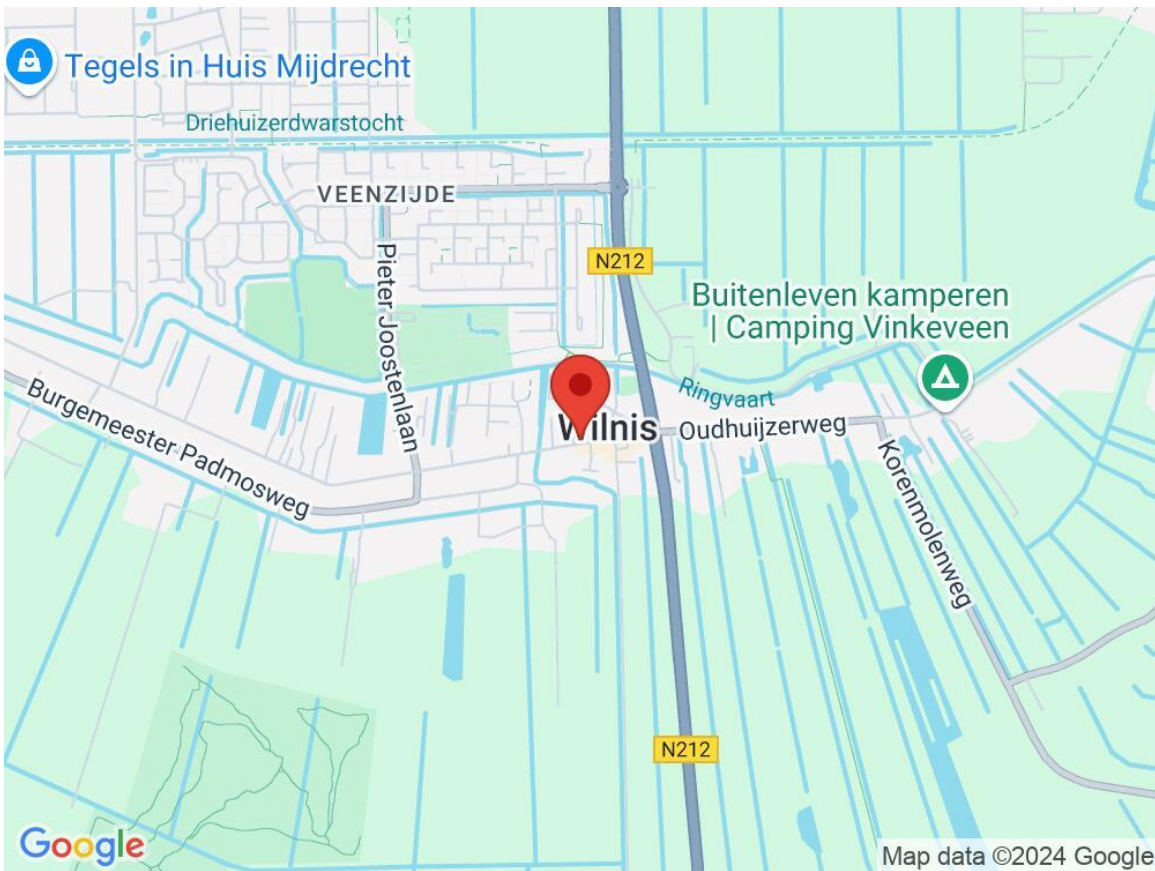




Plattegrond



Locatie



Bereikbaarheid

Snelweg afrit: op 5000 m of meer

Bushalte: op 500 m tot 1000 m

