



**HET DRIELUIK**

**TE HUUR**

**ZEEWOLDE**  
**Gildenveld 18**



# Kenmerken

Aanmelding	In verhuur genomen
Bestemming	Kantoorruimte
Bouwjaar	2009
Bouwworm	Bestaande bouw
Oppervlakte	118 m <sup>2</sup>
Aantal verdiepingen	1
Opleveringsniveau	In huidige staat



# Omschrijving

## TE HUUR

Gildenveld 18 te Zeewolde.

## OBJECT

De hoogwaardige en duurzame KANTOORRUIMTE is gelegen op de 1e verdieping en maakt onderdeel uit van het prachtige gebouwcomplex 'Het Drieluik' en biedt zicht op de mooie binnentuin. Het complex kenmerkt zich door samenkomst in architectuur, buiteninrichting en duurzaamheid.

Het kantoorpand is volledig gasloos en o.a. voorzien van een warmtepompsysteem en een warmteterugwinsysteem. De zonwering is integraal mee ontworpen. De houten louvres, die voor het glas naar eigen wens kunnen worden verschoven, filteren het daglicht wat zorgt voor een plezierige werkomgeving door de gedempte lichtinval en draagt tevens bij aan een lage warmtelast.

## LIGGING

De bijzondere en goede ligging heeft als voordeel dat het zich presenteert aan de Horsterweg en zich ontsluit via de achterliggende ontsluitingsweg van het Gildenveld. Goed ontsloten op uitstekende zichtlocatie op het bedrijventerrein "Gildenveld" nabij de provinciale weg N305 (Harderwijk-Almere).

## BESTEMMING

De voor 'Bedrijventerrein' aangewezen gronden zijn bestemd voor:

- het uitoefenen van bedrijfsmatige activiteiten in de categorieën 1 en 2 van de bij deze regels behorende Staat van Bedrijfsactiviteiten Gildenveld;
- publieksgerichte dienstverlening;
- zakelijke dienstverlening.

## VERHUURBARE VLOEROPPERVLAKTE

Totaal ca 125,5 m<sup>2</sup>, bestaande uit:

- ca. 118 m<sup>2</sup> kantoorruimte gelegen op de 1e verdieping;
- ca. 7,5 m<sup>2</sup> aandeel in de gemeenschappelijke ruimte.

## VOORZIENINGEN

- vloerverwarming/-koeling middels warmtepompsysteem;
- luchtbehandelingsinstallatie via warmteterugwininstallatie;
- zonwering (houten louvres);
- eigen pantry;
- toiletgroep (medegebruik);
- brandslanghaspels;
- kabelgoten.

## ENERGIELABEL

A+++

## OPLEVERING

In huidige staat.

## AANVAARDING

In overleg.

## HUURPRIJS

€ 17.200,- per jaar exclusief omzetbelasting.

#### LEVERINGEN EN DIENSTEN

voorschot met nacalculatie € 62,50 per m2 per jaar exclusief omzetbelasting betreffende:

- gemeenschappelijke ruimten (entrees, trapportaal, toiletgroep) welke door de gebruikers van het pand gezamenlijk gebruikt worden, zonder dat er spullen geplaatst of in opgeslagen mogen worden;
- electra, bij normaal kantoorgebruik;
- aansluiting op glasvezelnet;
- alarm/brandalarm verzorging;
- controle en onderhoud WTW installatie;
- controle blusmiddelen;
- terrein- en tuinonderhoud;
- watervoorziening;
- glasbewassing (buitenzijde);
- schoonmaak gemeenschappelijke ruimten;
- papier/grofvuilophaal afwikkeling;
- belastingen: Waterschap bel. GBTL (Tricijn) en WOZ huurdersdeel gemeentelijke belasting. Deze belasting welke normaal voor rekening van huurder zijn, zullen door verhuurder worden betaald;
- verzekeringen w.o. een glasverzekering;
- reservering verhardingsonderhoud.

#### INDEXERING

Jaarlijks conform CPI-Alle Huishoudens (2015=100), op elke 1ste januari van het aansluitende jaar.

#### CONTRACT

ROZ-huurcontract voor kantoorruimte, versie 2015 met bijbehorende algemene bepalingen, alsmede enkele aanvullende bepalingen.

#### HUURTERMIJN

In overleg.

#### OPTIE-/VOORTZETTINGSTERMIJN

In overleg.

#### OPZEGTERMIJN

In overleg.

#### BANKGARANTIE

Ter grootte van een kwartaalhuur te vermeerderen met omzetbelasting.

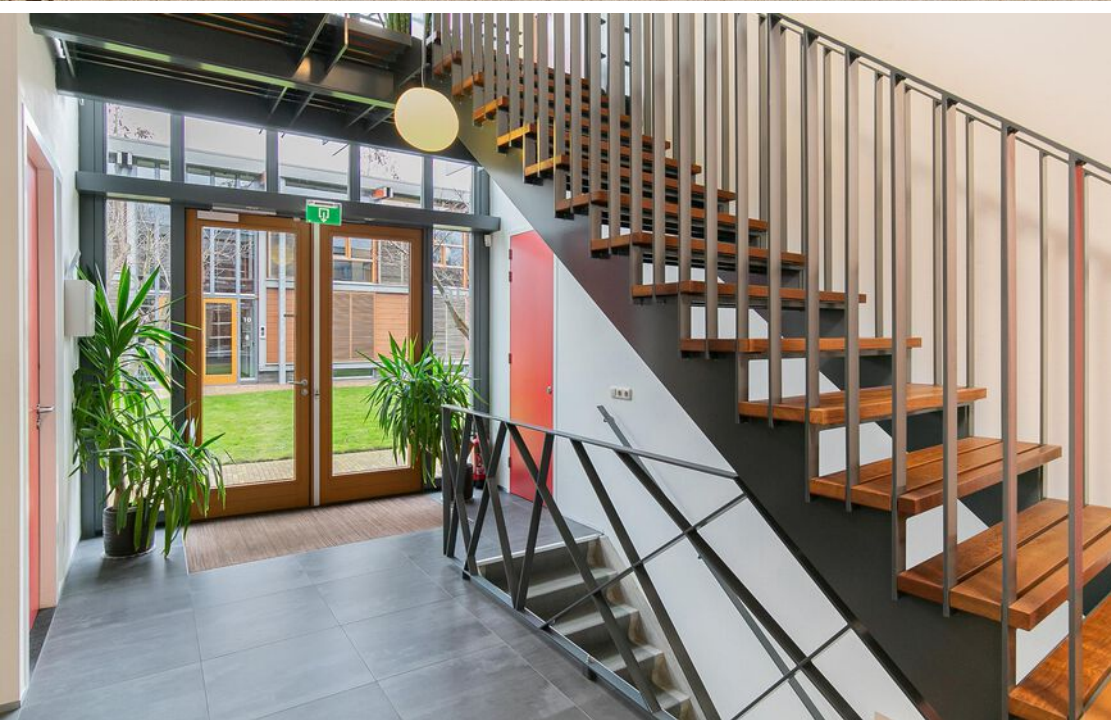
#### OMZETBELASTING

Er wordt geopteerd voor belaste verhuur, c.q. de huurprijs wordt verhoogd met omzetbelasting. Indien er niet wordt geopteerd voor belaste verhuur, wordt de huurprijs verhoogd met een nader door de accountant van verhuurder vast te stellen percentage.





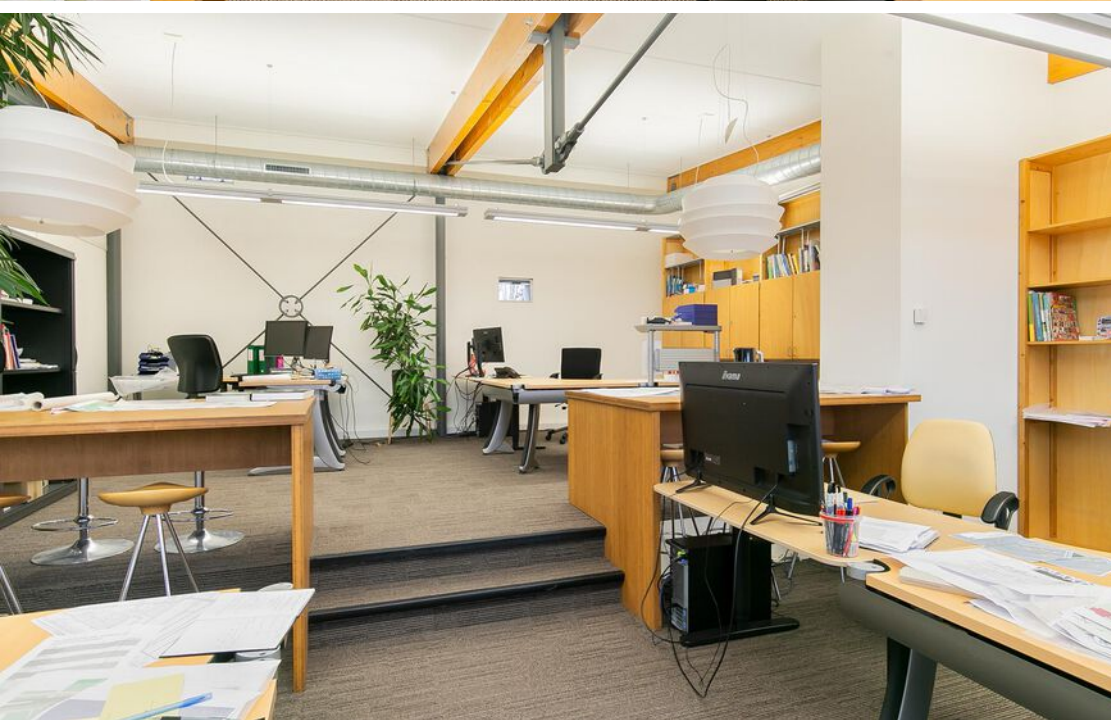




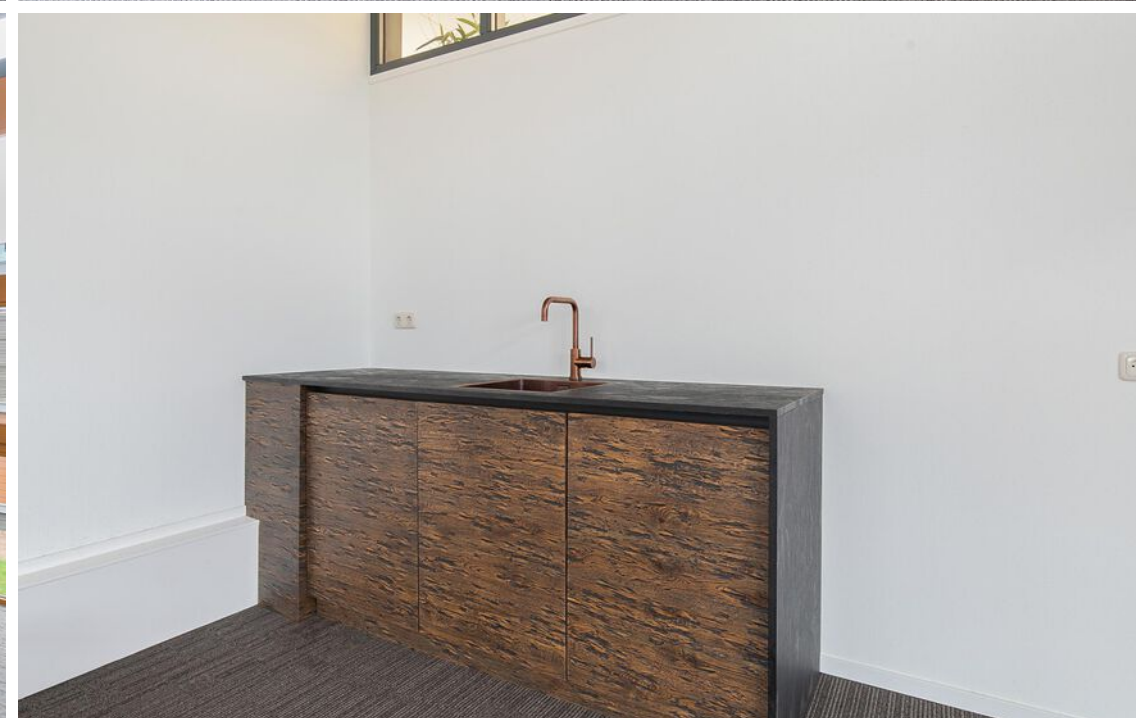












Plattegrond ca. 118 m<sup>2</sup> kantoorruimte



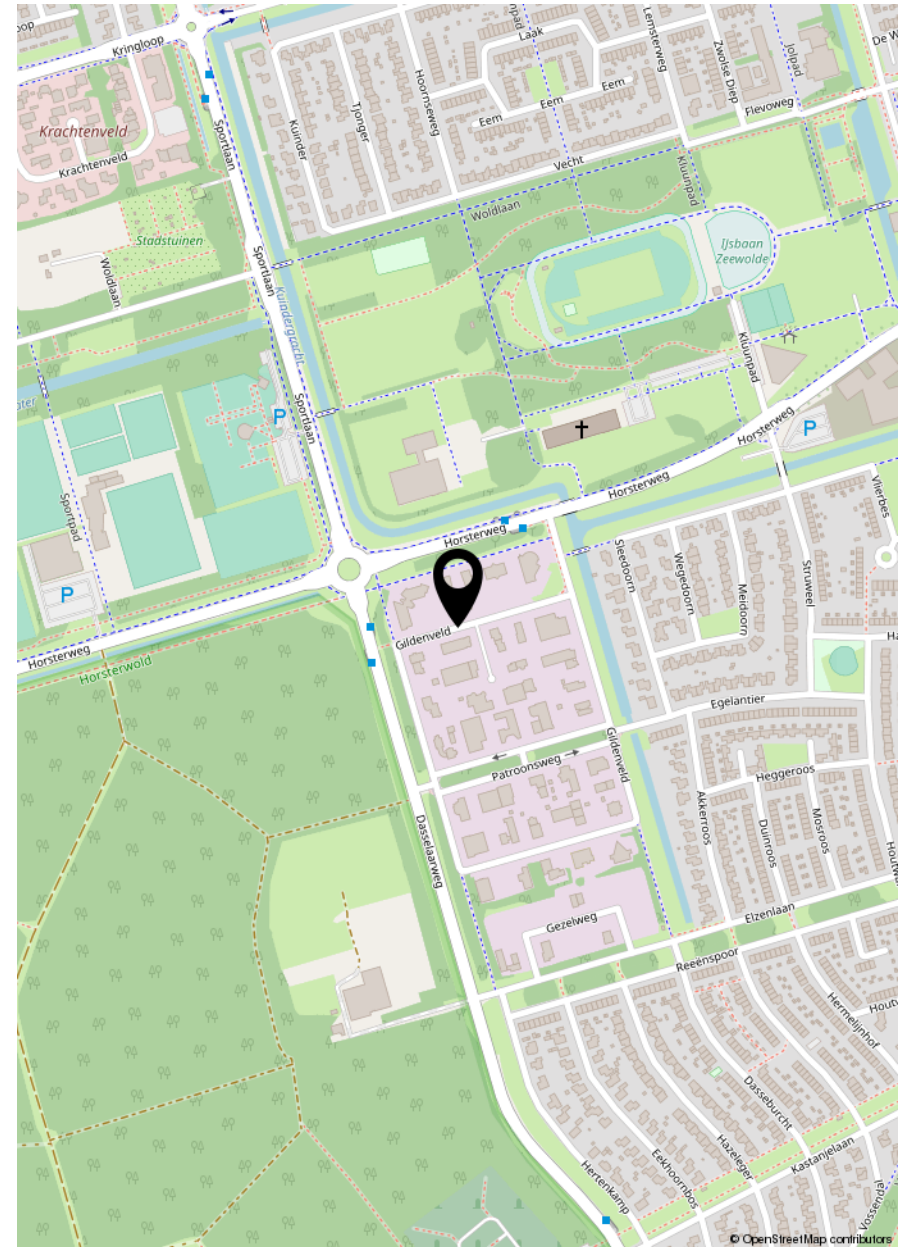
Deze plattegronden zijn opgemaakt voor indicatieve doeleinden.  
Hieraan kunnen geen rechten worden ontleend.



# Locatie

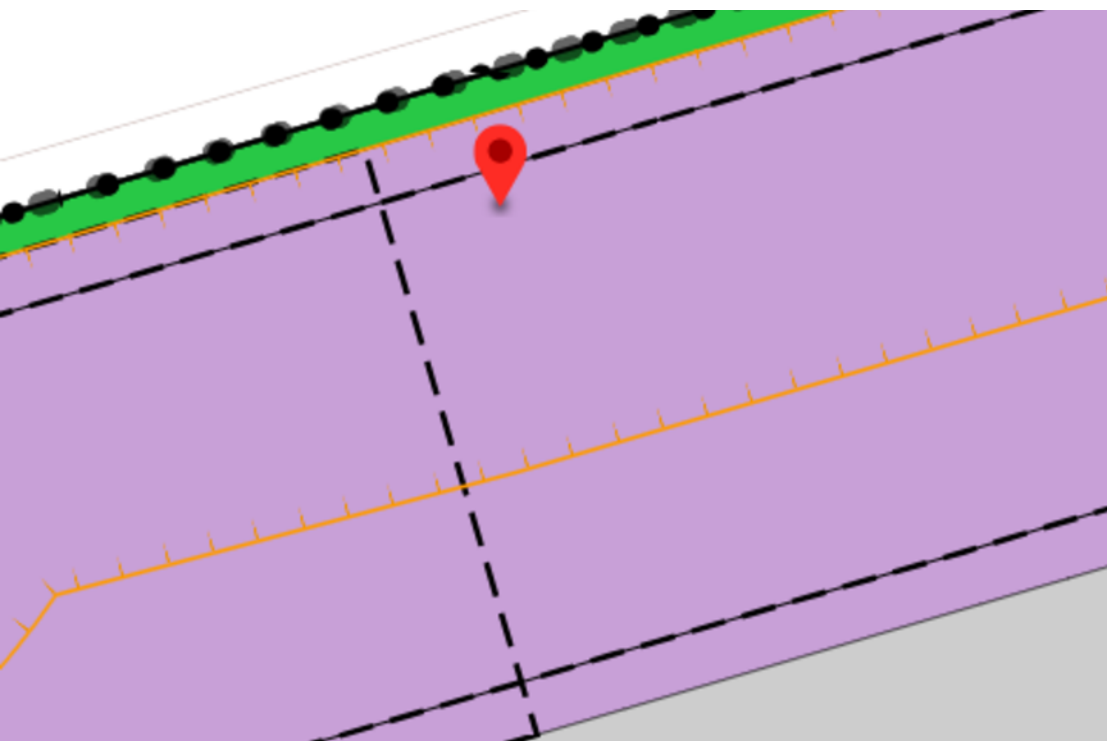
Het object is gesitueerd aan de Gildenveld 18 in Zeewolde, provincie Flevoland. De gemeente Zeewolde telt in 2023 zo'n 23.692 inwoners en bevindt zich in het zuidelijke gedeelte van de provincie Flevoland. De kern van Zeewolde ligt aan het Wolderwijd, waaraan het zijn naam heeft gegeven, tegenover Harderwijk. Aanvankelijk voerden voornamelijk de agrarische en aanverwante bedrijven de boventoon. Inmiddels vormt het midden- en kleinbedrijf de grootste groep. In het dorp zijn diverse takken van bedrijven actief. Transport en logistiek nemen veel grondoppervlakte in beslag, maar numeriek voeren ze niet de boventoon. De mechanisatiebedrijven en (agrarische) handelsbedrijven blijven in dat opzicht de hoofdmoot.

Zeewolde is goed bereikbaar, onder andere door de directe nabijheid van de A27. Deze Rijksweg loopt van knooppunt Sint-Annabosch bij Breda naar knooppunt Almere. Ook wordt Zeewolde verbonden middels de N302, de verbinding van de A1 bij Kootwijk met de A6 nabij Lelystad, en de N305, de secundaire verbinding tussen Almere en Dronten via Biddinghuizen.



# Kadaster

Adres Gildenveld 18  
Gemeente Zeewolde  
Sectie A  
Nummer 5219 (ged.)  
Groot 1.000 m<sup>2</sup>



Bestemmingsplan  
Datum vaststelling  
Bestemming

Gildenveld 2012  
13 december 2012  
Bedrijventerrein  
a. het uitoefenen van bedrijfsmatige activiteiten in de categorieën 1 en 2;  
b. publieksgerichte dienstverlening;  
c. zakelijke dienstverlening.

## Bestemmingsplan





**Brandt Bedrijfsmakelaars** is al ruim vijfendertig jaar actief op het gebied van bedrijfsnonroerendgoed in het gebied tussen Amersfoort, Zwolle en Lelystad. Naast het hoofdkantoor in Harderwijk zijn wij vertegenwoordigd met kantoren in Zwolle en Amsterdam. Ons kantoor is uitgegroeid tot de regionale specialist in bedrijfsnonroerendgoed in het gebied langs de Rijksweg A28 tussen Zwolle en Amersfoort en is verreweg de marktleider van de Noordwest Veluwe.

Brandt Bedrijfsmakelaars is lid van de afdeling Business van de NVM en werkt volgens de standaarden en kwalificaties van de RICS. De RICS vertegenwoordigt de hoogste integriteitsstandaarden van bedrijfsvoering in de vastgoedbranche. Door de verbinding aan de "RICS" en de daarbij behorende "Rules of Conduct" wordt er door ons een strikte gedragscode gehandhaafd en worden de hoogste professionele en ethische normen nageleefd.

**Brandt Bedrijfsmakelaars** Van kantoren, winkels, industriële en logistieke panden tot woningbeleggingen, bestaand of nieuwbouw; het ver(aan-)kopen en ver(aan-)huren van bedrijfspanden is een van de kernspecialismen van Brandt Bedrijfsmakelaars. Door de kennis van de regionale markt en ons brede netwerk zijn wij als geen ander op de hoogte van wat er in de markt speelt ten aanzien van transacties, het huidige en latente aanbod, de (potentiële) vraag, bedrijven die willen verplaatsen, ruimtelijke ontwikkelingen en diverse milieuaspecten.

**Brandt Bedrijfstataties** Onze taxateurs verzorgen taxaties in opdracht van bedrijven, particulieren, banken, accountants, verzekeringsmaatschappijen, (semi-)overheidsinstellingen, ontwikkelaars en beleggers. Zij taxeren zeer uiteenlopende objecten: nieuwbouw, kantoorpanden, winkels en bedrijfspanden, maar ook herontwikkelingen, bouwgrond, beleggingen en exploitatie gebonden vastgoed.

**Brandt Vastgoedbeheer** De contacten onderhouden met huurders, het incasseren van de huurpenningen, zorgen dat reparaties worden uitgevoerd en dat storingen zo snel mogelijk worden verholpen. Op deze manier zorgen wij ervoor dat de investering van onze opdrachtgevers waardevol en duurzaam blijft, zodat zij een optimaal rendement kunnen behalen.



# Interesse in dit object? Neem contact met ons op.



**Mark Groeneveld**

+31 (0) 6 43 44 13 38

mgroeneveld@bbh.nu

**Brandt Bedrijfsmakelaars**

Deventerweg 9B, Postbus 27, 3843 GA, Harderwijk

**Brandt Bedrijfstaxaties**

Zwartewaterallee 44, 8031 DX Zwolle

**Brandt Bedrijfsmakelaars Amsterdam**

Arent Janszoon Ernststraat 595, 1082 LD Amsterdam

0341 - 414 353 | [www.bbh.nu](http://www.bbh.nu) | [info@bbh.nu](mailto:info@bbh.nu).





**Disclaimer**

Deze informatie is niet bedoeld als aanbod. Door aanvaarding van de vermelde condities of het uitbrengen van een daarvan afwijkend aanbod, worden onze opdrachtgevers en wij niet gebonden, ook niet tot het doen van een tegenbod. Een overeenkomst komt slechts tot stand indien in alle opzichten, en derhalve ook op ondergeschikte punten, overeenstemming wordt bereikt.

Bovenstaande gegevens zijn zo zorgvuldig mogelijk samengesteld. Eventuele afwijkingen en/of fouten worden niet uitgesloten, zodat aan deze gegevens geen rechten kunnen worden ontleend. De makelaar en zijn opdrachtgever aanvaarden in deze geen enkele aansprakelijkheid.

**Privacy**

Brandt Bedrijfsmakelaars respecteert uw recht op privacy en garandeert dat uw persoons- en bedrijfsgegevens op een vertrouwelijke en verantwoordelijke wijze zullen worden behandeld, overeenkomstig de richtlijnen uit de Algemene Verordening Gegevensbescherming (AVG).

**Informatie**

Onze informatie is vertrouwelijk, geheel vrijblijvend en alleen voor geadresseerde bestemd, tenzij anders vermeld.



Deventerweg 9 B, 3843 GA Harderwijk  
0341-414353 | info@bbh.nu | www.bbh.nu