

Te huur: Kantoorruimte

Gildenveld 6
Zeewolde

Huurprijs: € 97.500,- per jaar



Utrechtseweg 223 | 3818 EE Amersfoort | 033 445 07 05
info@commavastgoed.nl | commavastgoed.nl

comma
vastgoed

bedrijfsmakelaardij
woningmakelaardij
taxaties

Gildenveld 6, Zeewolde

Omschrijving

Het kantoorpand aan Gildenveld 6 te Zeewolde betreft een representatief en functioneel gebouw, ideaal voor diverse bedrijfsactiviteiten. De moderne architectuur en het verzorgde interieur dragen bij aan een professionele uitstraling, wat het gebouw geschikt maakt voor bedrijven die waarde hechten aan een representatieve locatie. Daarnaast biedt het object voldoende parkeergelegenheid op eigen terrein.

ALGEMEEN

Gelegen op het bedrijventerrein Trekkersveld, profiteert dit object van de strategische ligging en de goede bereikbaarheid, zowel regionaal als nationaal. Het pand is omringd door diverse gerenommeerde bedrijven. De locatie is aantrekkelijk voor ondernemers die willen opereren in een dynamische en professionele omgeving.

LOCATIE

Het complex bevindt zich op het bedrijventerrein Trekkersveld te Zeewolde. Dit veelzijdige terrein is al jarenlang een belangrijk knooppunt voor bedrijvigheid in de regio en ligt gunstig ten opzichte van de uitvalswegen N305 en N301. Trekkersveld biedt ruimte aan een breed scala aan ondernemingen, variërend van lichte industrie tot logistiek en distributie.

Op het bedrijventerrein werken dagelijks duizenden mensen. In het oog springende ondernemingen op Trekkersveld zijn onder andere Kuehne + Nagel, Nutreco, en De Vries Scheepsbouw.

BEREIKBAARHEID

Per auto:

Binnen enkele minuten bereikt u de N305 (Gooiseweg), die aansluiting biedt op de A28 richting Amersfoort, Zwolle en Utrecht. De A27 richting Almere en Hilversum is ook goed bereikbaar.

Per openbaar vervoer:

De dichtstbijzijnde bushalte "Gildenveld" bevindt zich op circa 3 minuten loopafstand. Vanaf daar brengt buslijn 160 u binnen ongeveer 30 minuten naar station Harderwijk, waar treinen vertrekken richting Amersfoort, Utrecht, Zwolle en Amsterdam.

- Circa 300 m tot de bushalte;
- Circa 7 km tot de A27;
- Circa 16 km tot Station Harderwijk;
- Circa 16 km tot de A28.

VLOEROPPERVLAK

De totaal verhuurbare vloeroppervlakte van het gebouw bedraagt circa 935 m² kantoorruimte.

HUURPRIJS

De jaarhuurprijs bedraagt € 97.500,- per jaar, te vermeerderen met btw.



SERVICEKOSTEN

Huurder is direct contractant van de openbare Nutsbedrijven, derhalve dient huurder zelf contracten af te sluiten voor o.a. gas, water en elektra. Tevens is huurder zelf verantwoordelijk voor het goed onderhouden van het pand en de tuin.

OPLEVERING

Het object zal worden opgeleverd inclusief onderstaande voorzieningen.

- airco;
- spreekkamers;
- printer - en of ICT-ruimte;
- kantine;
- sanitair;
- TL-verlichting.

PARKEREN

Er is ruim voldoende parkeergelegenheid op eigen terrein.

BTW

Uitgangspunt is een met btw belaste huurprijs. Daarom dient de huurprijs te worden vermeerderd met het van toepassing zijnde btw-percentage. Indien huurder niet aan het 90% criterium voldoet, zal er van rechtswege sprake zijn van omzetbelasting vrijgestelde huur. Dan wordt de overeengekomen kale huurprijs, exclusief omzetbelasting, zodanig verhoogd dat het voor verhuurder ontstane nadeel wordt gecompenseerd.

INDEXERING

De huurprijs zal jaarlijks, voor het eerst één jaar na huuringangsdatum, worden verhoogd op basis van de consumentenprijsindex (CPI), reeks voor alle huishoudens (2015 = 100), zoals wordt gepubliceerd door het Centraal Bureau voor de Statistiek (CBS).

BETALINGEN

Verhuurder geeft de voorkeur aan betaling per kwartaal vooruit.

HUURTERMIJN

Verhuurder geeft de voorkeur aan een huurovereenkomst van 5+5 jaar.



OPZEGTERMIJN

12 maanden voor expiratedatum.

ZEKERHEIDSTELLING

Een bankgarantie of waarborgsom van tenminste drie maanden huur en servicekosten te vermeerderen met btw.

HUUROVEREENKOMST

De huurovereenkomst zal zijn gebaseerd op het model Kantoorruimte en andere bedrijfsruimte in de zin van artikel 7:230a BW, zoals is vastgesteld door de Raad voor Onroerende Zaken (ROZ) in 2015, met de bijbehorende algemene bepalingen.

AANVAARDING

In overleg.















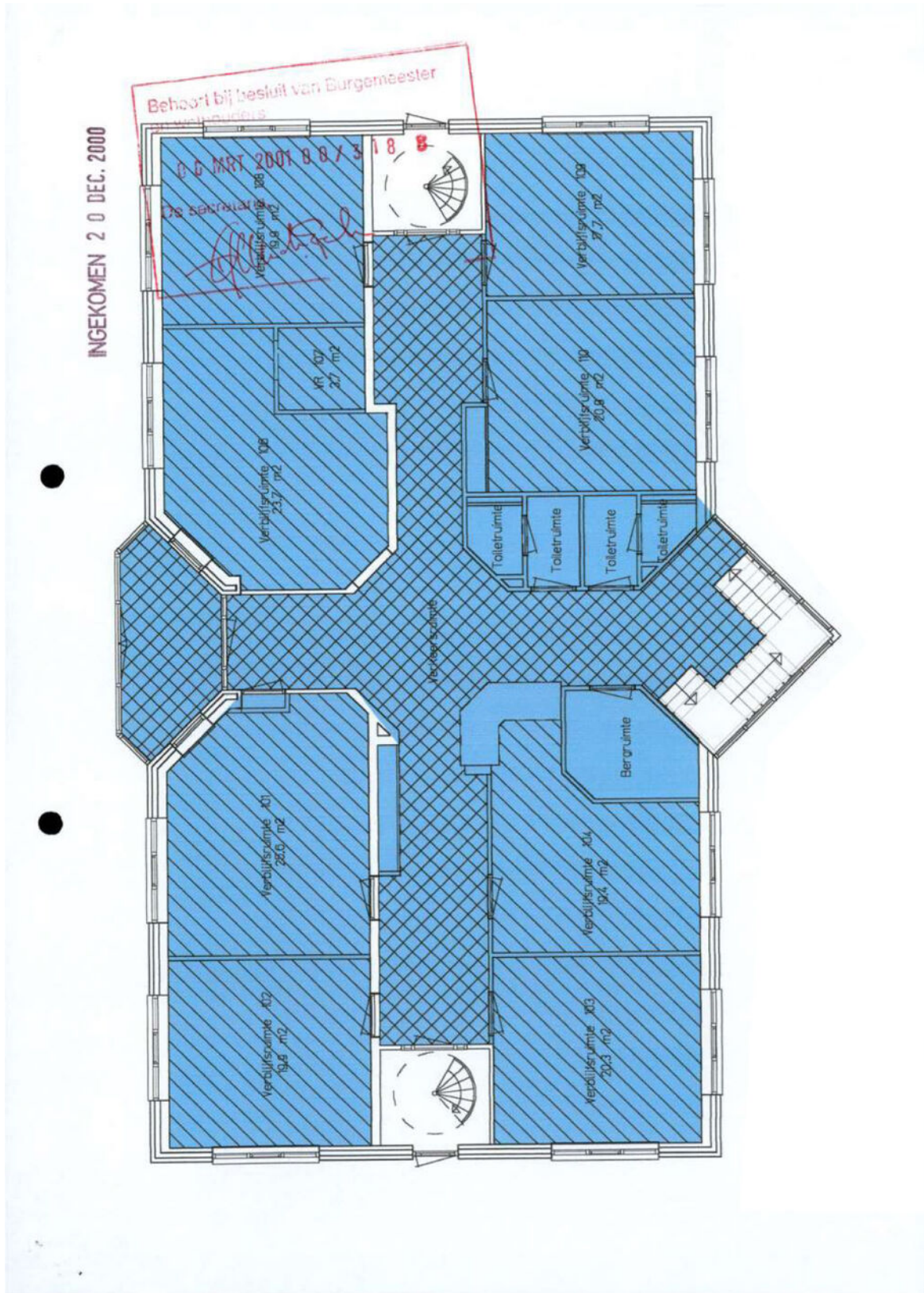






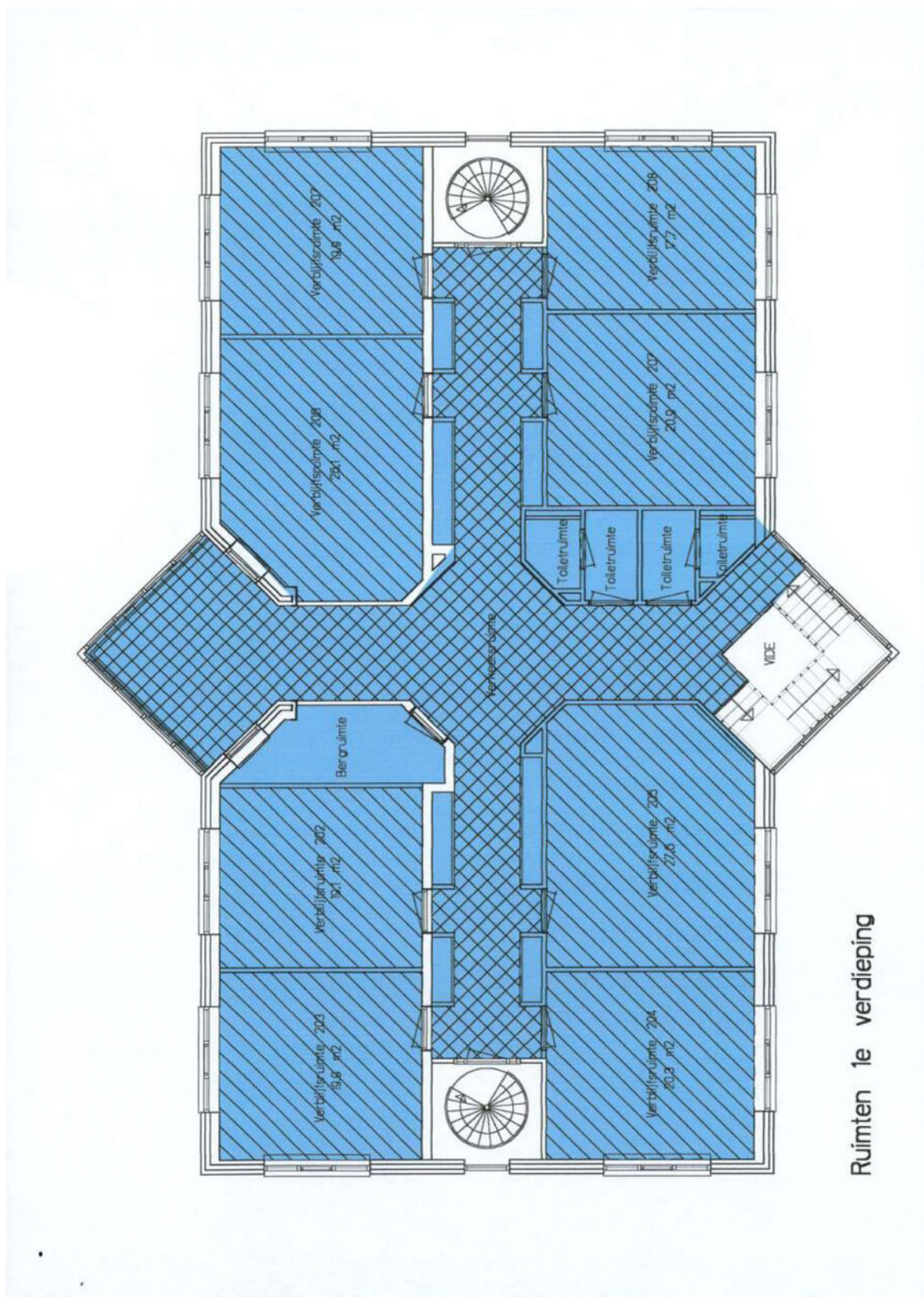
Gildenveld 6, Zeewolde

Plattegrond begane grond



Gildenveld 6, Zeewolde

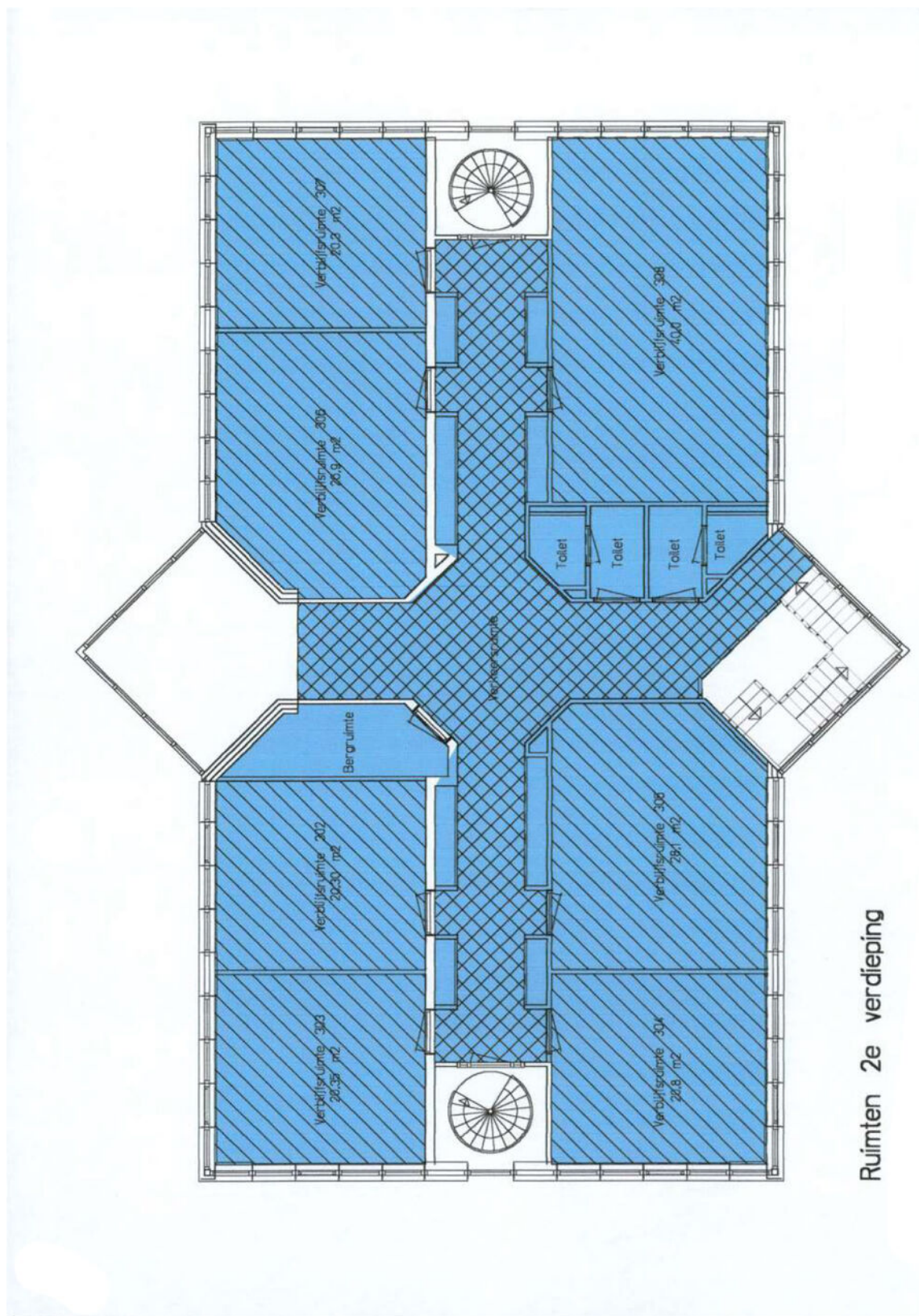
Plattegrond 1e verdieping



Ruimten 1e verdieping

Gildenveld 6, Zeewolde

Plattegrond 2e verdieping



Ruimten 2e verdieping



Comma Vastgoed

Wij zijn bedrijfs- en woningmakelaars, thuis in de regio Amersfoort (Eemland).

We ontzorgen op alle vlakken van bedrijfshuisvesting; of het nu aankoop, aanhuur, beleggingen, taxatie, verkoop of verhuur is. In de hectische transitie fase creëren we duidelijkheid en rust. Zoals een goede komma dat doet in een zin.

Ook zijn we het communicatie & marketing bureau van uw vastgoed. Omdat u meer van ons mag verwachten dan een bord in de tuin en wat foto's online. Een krachtige lokale mailing, online campagne of zelfs guerrilla marketing zetten we in voor het beste resultaat.



Als grootste en oudste bedrijfsmakelaar van de stad zijn onze wortels stevig en diep; we zijn **dé expert in de regio.**



Omdat verbinden begint met verrassen zetten we **opvallende communicatie & marketing** in.



We richten ons op het beste resultaat, niet het snelste. Ook begrijpen we dat u nog meer te doen heeft, dus mag u van ons een **regierol** verwachten.



Iedereen krijgt de aandacht die nodig is om te groeien naar succes, **onze deur staat voor iedereen open.**



Speerpunten van onze dienstverlening zijn **zekerheid en flexibiliteit.** Omdat u nooit meer wil verhuizen als dat kan, maar direct als dat moet.



Utrechtseweg 223 | 3818 EE Amersfoort | 033 445 07 05
info@commavastgoed.nl | commavastgoed.nl

comma
vastgoed

bedrijfsmakelaardij
woningmakelaardij
taxaties