

**Siewe**  
bedrijfsmakelaars

anno 1928



*/ Fraaie kantoorruimte van ca. 48m<sup>2</sup>*

De Binderij 6 C, Almere

## *Omschrijving*

TE HUUR ZELFSTANDIGE KANTOOR-/PRAKTIJKRUIMTE  
OP DE DERDE VERDIEPING VAN CA. 48 M<sup>2</sup>.

REPRESENTATIEF OBJECT OP ZICHTLOCATIE MET EEN  
RUIM PARKEERTERRAIN.

Gelegen op het moderne binnenstedelijk  
bedrijventerrein "De Binderij" aan de noordoostkant  
van de Literatuurwijk te Almere-Stad.

---

## Almere

De Binderij 6 C

*te huur*

*€ 485 p.m. ex BTW*

---

# Omschrijving - vervolg

## INDELING

Geheel vrij van naaste buren op de 3e verdieping gelegen kantoorruimte met pantry, hal en toilet. Ideale locatie voor coachingspraktijk, kantoor of alternatief voor thuiswerkplek. In totaal circa 48 m<sup>2</sup> BVO.

## OPLEVERINGSNIVEAU

- Gestoffeerd
- Airconditioning
- Intercom met bediening op mobile telefoon

## PARKEREN

Achter het complex ligt een parkeerterrein (totaal 23 parkeerplaatsen) met drie laadpalen. Huurder heeft een parkeerplaats tot zijn beschikking. In de omgeving is vrij parkeren mogelijk.

## HUURPRIJS:

€ 485,- per maand exclusief BTW geïndexeerd

## SERVICEKOSTEN

€ 75,- per maand exclusief BTW geïndexeerd.

Electra wordt apart in rekening gebracht.

## ENERGIELABEL

A+

## BESCHIKBAAR PER:

Per direct.

## BIJZONDERHEDEN

Mogelijk om deze ruimte als extra ruimte naast een kantoorruimte ca 120 m<sup>2</sup> op de begane grond of de eerste etage te huren.

Voor meer informatie over deze ruimtes kijk dan op onze andere advertentie!

# Omschrijving - vervolg

## BEREIKBAARHEID

Met de auto in zes minuten vanaf de A6. Met de stadsbus van station Almere Centrum in zeventien minuten naar de dichtstbijzijnde halte Literatuurwijk Oost of in tien minuten loopafstand van station Almere Muziekwijk.

## LOCATIE

Bedrijventerrein De Binderij is via de Hogering direct aangesloten op de A6, hierdoor is een uitstekende bereikbaarheid met o.a. de auto gewaarborgd. Het centrum van Almere-Stad is zowel met het openbaar vervoer (bus en trein op loopafstand) als met het eigen vervoer goed te bereiken.

## BESTEMMING

Gemengd -1

Functieaanduiding: Kantoor, bedrijf tot en met categorie 3.2

- bedrijven, met dien verstande dat ter plaatse van de aanduiding 'bedrijf tot en met categorie 2', 'bedrijf tot en met categorie 3.1' en 'bedrijf tot en met categorie 3.2' bedrijf tot maximaal de aangegeven categorie (respectievelijk dus milieucategorie 2, 3.1 en 3.2) als bedoeld in de Staat van Bedrijfsactiviteiten VNG 2009 zijn toegestaan, inclusief bijbehorende ondergeschikte workshops;
  - cultuur en ontspanning, met dien verstande dat ter plaatse van de aanduiding 'bedrijf tot en met categorie 2', 'bedrijf tot en met categorie 3.1' en 'bedrijf tot en met categorie 3.2' ook cultuur en ontspanning tot maximaal de aangegeven categorie (respectievelijk dus milieucategorie 2, 3.1 en 3.2) als bedoeld in de Staat van Bedrijfsactiviteiten VNG 2009 is toegestaan, inclusief bijbehorende ondergeschikte
  - dienstverlening, met dien verstande dat ter plaatse van de aanduiding 'bedrijf tot en met categorie 2', 'bedrijf tot en met categorie 3.1' en 'bedrijven tot en met categorie 3.2' ook dienstverlening, inclusief bijbehorende ondergeschikte workshops, tot maximaal de aangegeven categorie (respectievelijk dus milieucategorie 2, 3.1 en 3.2) als bedoeld in de Staat van Bedrijfsactiviteiten VNG 2009 is toegestaan;
  - uitsluitend ter plaatse van de aanduiding 'kantoor', tevens voor kantoor;
- Meer informatie is te vinden op [omgevingswet.overheid.nl](http://omgevingswet.overheid.nl):

## Omschrijving - vervolg

### CONTROLE OP DE PRODUCTIE VAN SOFTDRUGS:

Op last van politie en gemeente zullen periodiek, maar niet regelmatig controles uitgevoerd worden op de aanwezigheid en of productie van verboden middelen zoals softdrugs (wiet) en harddrugs. De controles zullen kort van te voren aangekondigd worden en uitgevoerd worden gedurende kantooruren. Bij een controle loopt de controleur in enkele minuten door het pand en controleert de meterkast. De controles worden doorgaans uitgevoerd door een beveiligingsbedrijf. De overlast is minimaal.

Bent u geïnteresseerd, laat het ons dan weten en neem contact met ons op.

Een bezichtiging kan vaak op korte termijn worden gerealiseerd. Wij helpen u graag.

### MEER INFORMATIE

Siewe Bedrijfsmakelaars

[zakelijk@siewe.nl](mailto:zakelijk@siewe.nl)

036-3030994



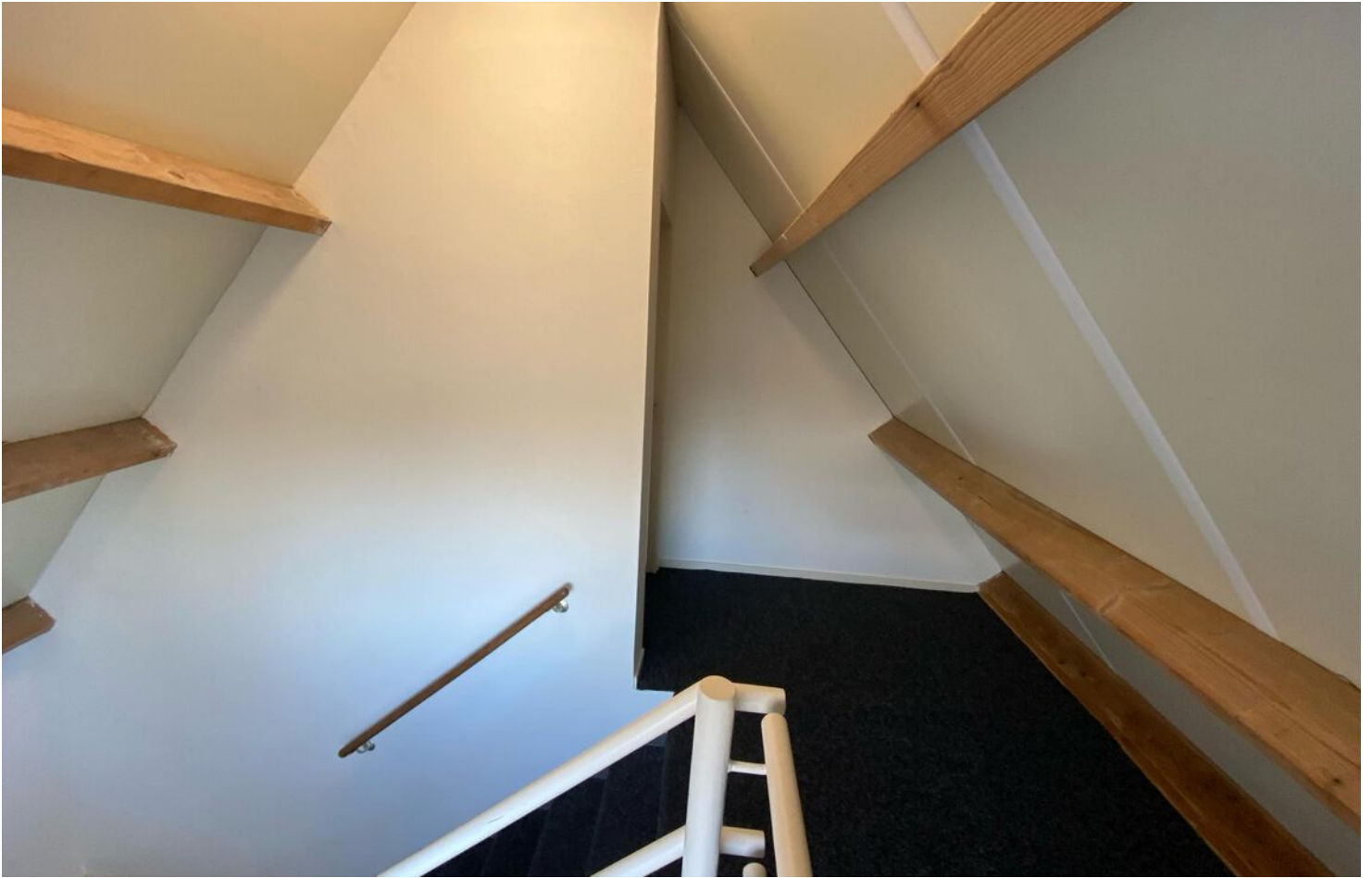


*/ Kantoorruimte  
van ca. 48m<sup>2</sup>  
met airco*













*Veel  
parkeerplekken  
beschikbaar*

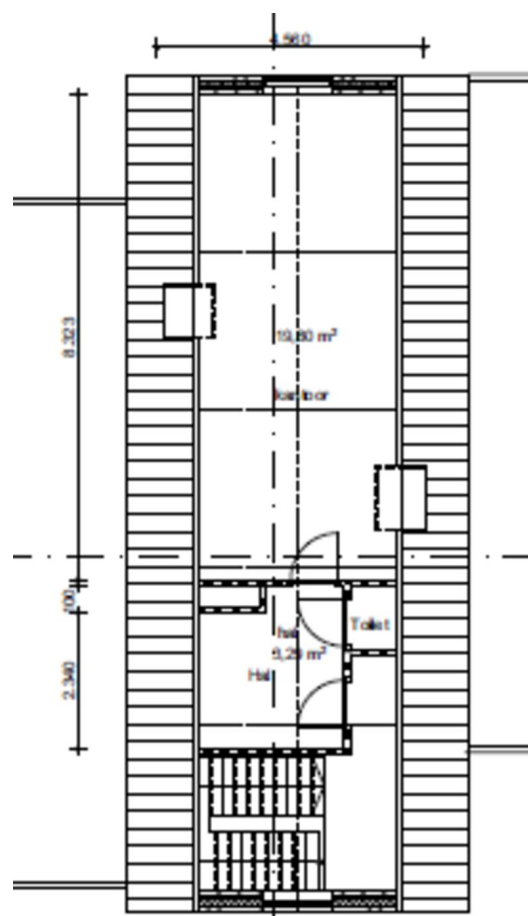








# / Plattegrond





## *Actief in 't Gooi én Almere*

Wij zijn een makelaar in 't Gooi en Almere. In 1928 gestart in Bussum. Veel van onze klanten verhuisden naar Almere en wij zijn in feite met hen meegegaan. Door letterlijk en figuurlijk een brug te slaan tussen Almere en 't Gooi hebben we ons werkgebied vergroot.

In Almere zijn we vooral sterk in Bedrijfshallen. Het is een dynamische markt die enorm in de lift zit. Er is schaarste en de prijzen stijgen. In Naarden en Bussum zijn we actief in kantoren, winkels en bedrijfsruimten. Met de huidige economische voorspoed is ook hier de markt sterk in beweging. Winkels worden getransformeerd naar bijvoorbeeld horeca. Ook de vraag naar kantoren verandert sterk, waardoor de huidige kantoren vaak niet meer voldoen. Er is een enorme behoefte aan goede bedrijfsruimten. Volop werk aan de winkel voor ons team.



# Siewe Gegarandeerd onroerend goed

**Siewe** /  
*bedrijfsmakelaars*  
anno 1928

[siewe.nl/zakelijk](https://siewe.nl/zakelijk)

Albrechtlaan 26, 1404 AL Bussum  
[zakelijk@siewe.nl](mailto:zakelijk@siewe.nl) / 035 699 00 43

Veluwezoom 5, 1327 AA Almere  
[zakelijk@siewe.nl](mailto:zakelijk@siewe.nl) / 036 303 09 94