

Praktijkruimte

Lentemorgen 5 Zevenaar



Algemeen

Het bedrijfsverzamelgebouw "De Lentemorgen" in Zevenaar huisvest een diversiteit aan bedrijven van gezondheidszorg tot dienstverlenende bedrijven.

Vloeroppervlakte

Voor de verhuur zijn op dit moment onderstaande units beschikbaar:

Begane grond:

Kamer 5-3 ca. 32 m²

Kamer 5-6 ca. 33 m²

Kamer 5-16 ca. 72 m²

1ste verdieping:

Kamer 5-39 ca. 32 m²

Kamer 5-40 ca. 13 m²

Opleveringsniveau

Het object/unit zal worden opgeleverd in de huidige staat, voorzien van de volgende zaken:

Gemeenschappelijke voorzieningen:

- Representatieve entree;
- Vergaderruimte o.b.v. fair use policy;
- Toiletvoorziening;
- Pantry;
- Tuin.

Per kamer:

- Glasvezelaansluiting (huurder dient zelf een abonnement af te sluiten).
- Systeemplafond voorzien van verlichtingsarmaturen;
- Mechanische ventilatie;
- Verwarming d.m.v. radiatoren;

- Led verlichting
- Basis vloerbedekking.

Locatie

Gelegen binnen de Ringbaan van Zevenaar in de wijk Lentemorgen op enkele autominuten van het centrum en de op-/afrit van de A12. In de directe omgeving bevinden zich tevens het Gezondheidscentrum De Lentemorgen, Sportzaal De Lentemorgen en Het Liemers College

Parkeren

Vrij parkeren op het voor- en naast gelegen parkeerterrein

Bestemming

De locatie valt onder het vigerende bestemmingsplan 'Woongebied Kom Zevenaar' met bestemming bedrijven tot en met categorie **[***]** van de Staat van Bedrijfsactiviteiten.

Informatie inzake gebruiksmogelijkheden en voorschriften is te verkrijgen via ons kantoor of bij de gemeente Zevenaar, dan wel via de website www.ruimtelijkeplannen.nl.

Huurprijs

Kamer 5-3 € 720,--
Kamer 5-6 € 743,--
Kamer 5-16 € 1.620,--

1ste verdieping:

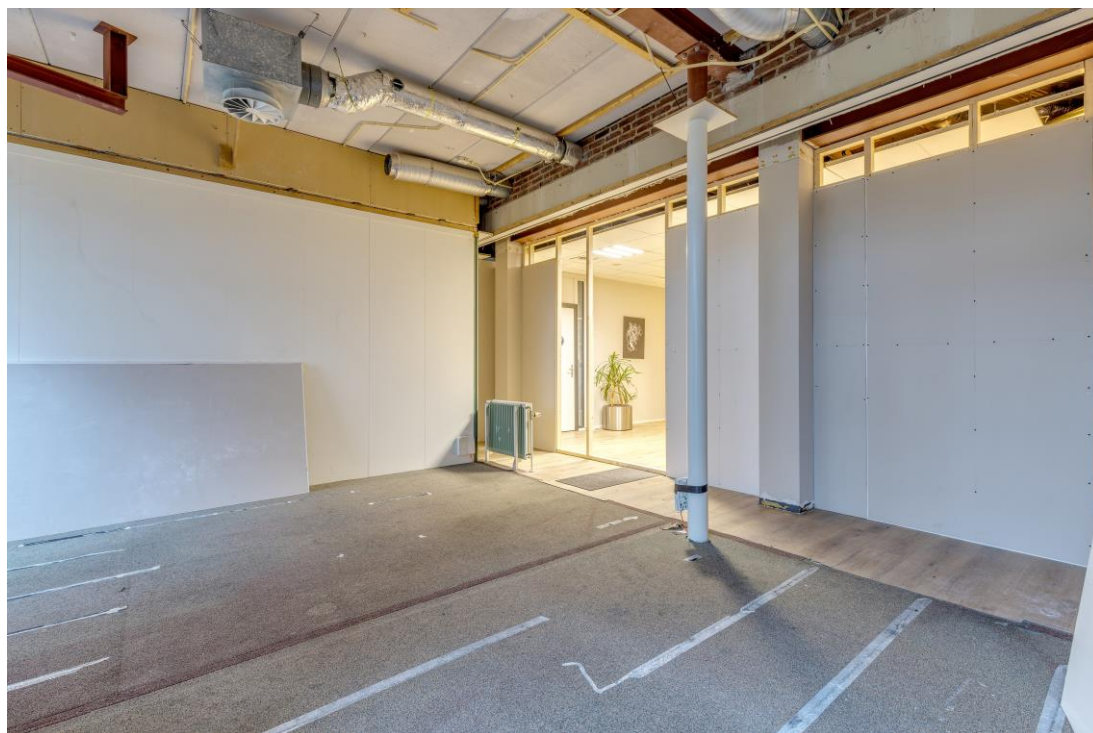
Kamer 5-39 € 720,--
Kamer 5-40 € 293,--

De genoemde huurprijzen zijn per maand, te vermeerderen met BTW. De huurprijs is inclusief servicekosten, energieverbruik, koffie en thee

BTW	Uitgangspunt is een met BTW belaste huurprijs. Indien een huurder niet voldoet aan de voor belaste verhuur gestelde criteria zal de huurprijs zodanig worden verhoogd dat het voor verhuurder ontstane financiële nadeel volledig wordt gecompenseerd.
Servicekosten	De huurprijs is inclusief servicekosten, energieverbruik, koffie en thee.
Huurtermijn	Huurperiode van 5 jaar gevolgd door verlengingstermijnen van telkens 5 jaar. Kortere huurtermijnen zijn bespreekbaar.
Opzegtermijn	12 maanden.
Huurbetaling	De totale betalingsverplichting dient per maand vooruit te worden voldaan.
Zekerheidstelling	Een bankgarantie ter grootte van drie maanden huur te vermeerderen met de geldende BTW.
Huurindexatie	De huurprijs zal jaarlijks, voor het eerst 1 jaar na de huuringangsdatum, worden verhoogd op basis van de consumentenprijsindex (CPI), reeks CPI "Alle huishoudens" (2015 = 100), zoals wordt gepubliceerd door het Centraal Bureau voor de Statistiek (CBS).
Huurovereenkomst	De huurovereenkomst zal zijn gebaseerd op het model zoals is vastgesteld door de Raad voor Onroerende Zaken (ROZ) 2015, inclusief de algemene bepalingen.
Aanvaarding	In overleg , per direct mogelijk

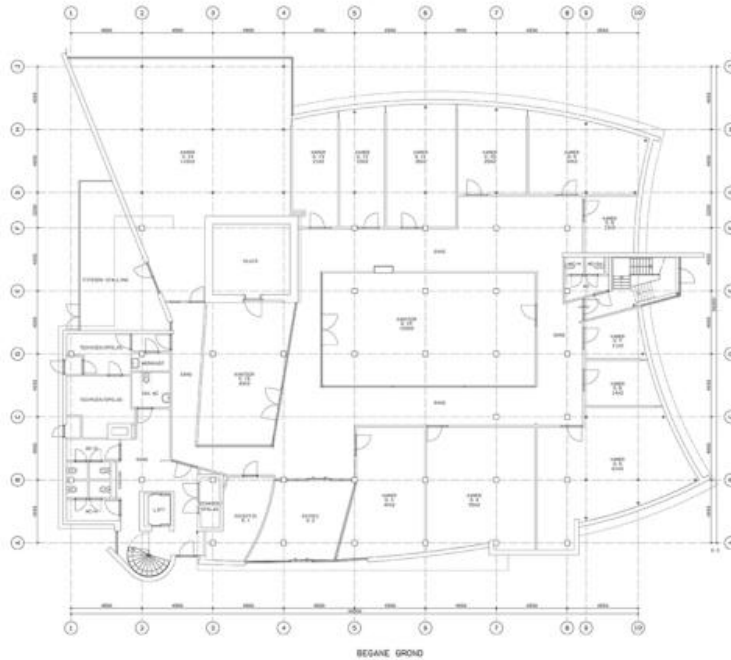


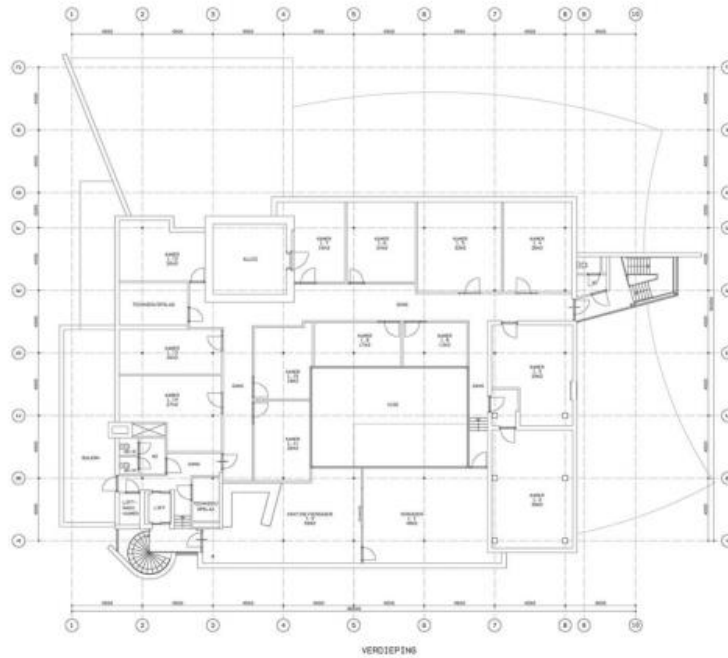


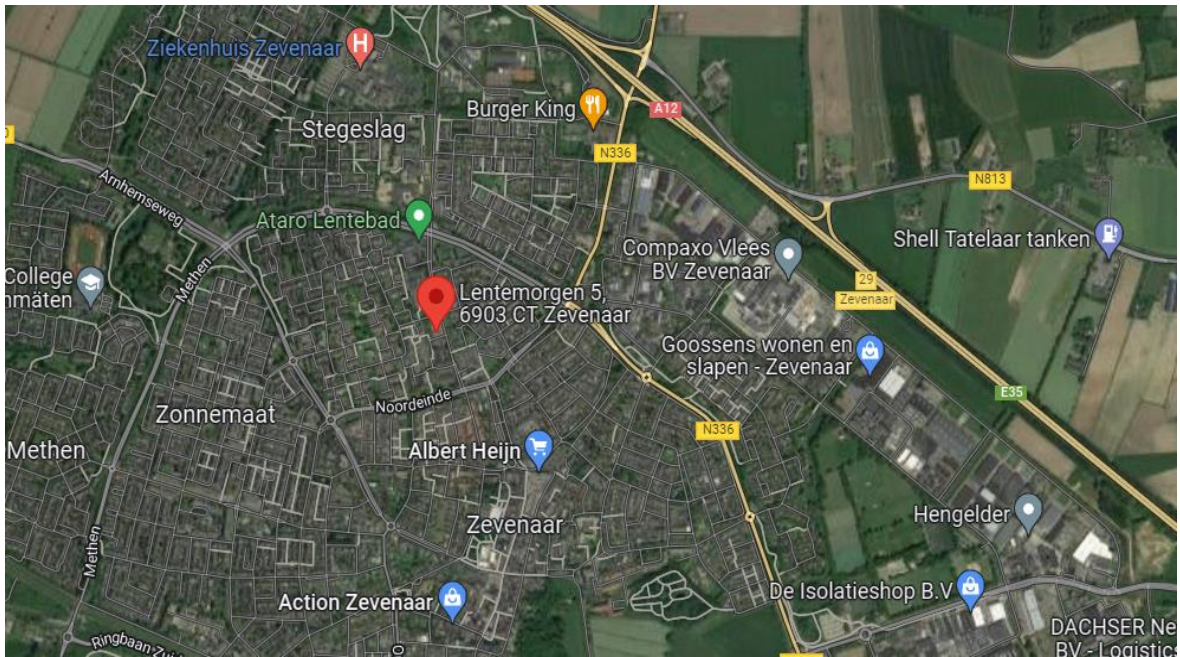














Nadere informatie
en/of bezichtiging:

DK MAKELAARS

ARNHEM

 Vossenstraat 6 (Rozet Centre)
6811 JL Arnhem


 [\(026\) 363 84 94](tel:(026)3638494)


 info@dkmakelaars.nl

 www.dkmakelaars.nl

 [Routebeschrijving](#)

NIJMEGEN

 Oranjesingel 60
6511 NX Nijmegen

 [\(024\) 203 70 60](tel:(024)2037060)

 info@dkmakelaars.nl

 www.dkmakelaars.nl

 [Routebeschrijving](#)

CORRESPONDENTIE

Postbus 4110
6803 EC Arnhem

VOLG ONS OOK OP

