

# Euverman



Dorpsstraat 51,  
Halle

Vraagprijs: € 295.000,- kosten koper

# Te koop

Halle, Dorpsstraat 51



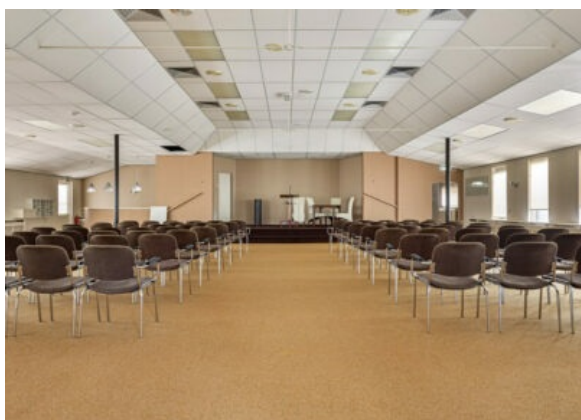
Dit voormalige vrijstaande vergadergebouw, gelegen aan Dorpsstraat 51 in het centrum van Halle, biedt een unieke kans! Het pand bevindt zich midden in een woonwijk en heeft een totale perceeloppervlakte van 1.161 vierkante meter.

Het gebouw heeft een totale oppervlakte van ca. 335 m<sup>2</sup> v.v.o. en is in 1977 gebouwd. Aan de achterzijde van het object is ruim voldoende mogelijkheid tot parkeren.

Alle verstrekte informatie moet worden beschouwd als een uitnodiging tot het doen van een bod. Aan deze informatie kunnen geen rechten worden ontleend.

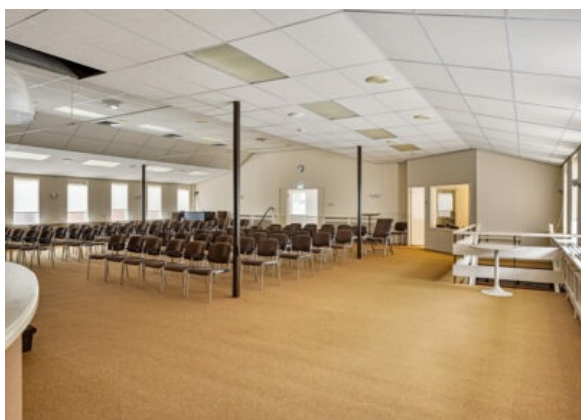
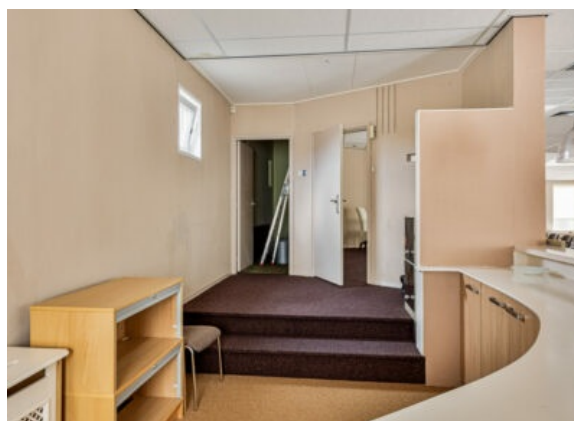
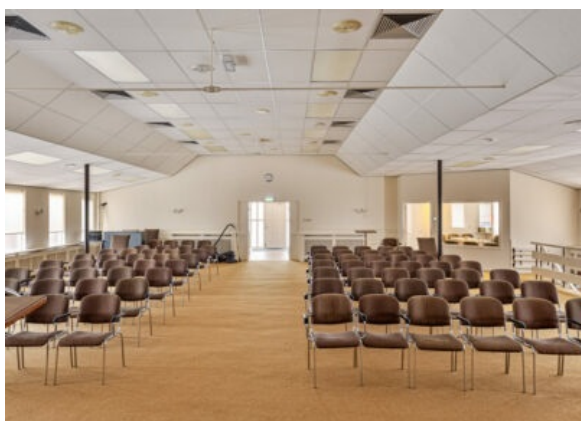
# Foto's en beeldmateriaal

## Halle, Dorpsstraat 51



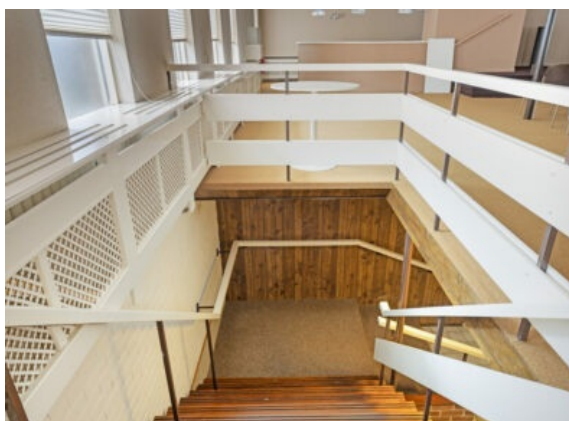
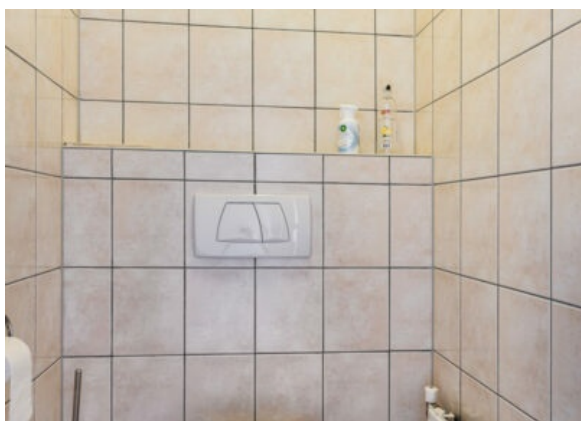
# Foto's en beeldmateriaal

Halle, Dorpsstraat 51



# Foto's en beeldmateriaal

Halle, Dorpsstraat 51



# Foto's en beeldmateriaal

Halle, Dorpsstraat 51



# Algemene informatie

## Halle, Dorpsstraat 51

### Objectomschrijving:

Dit voormalige vrijstaande vergadergebouw, gelegen aan Dorpsstraat 51 in het centrum van Halle, biedt een unieke kans! Het pand bevindt zich midden in een woonwijk en heeft een totale perceeloppervlakte van 1.161 vierkante meter.

Het gebouw heeft een totale oppervlakte van ca. 335 m<sup>2</sup> v.v.o. en is in 1977 gebouwd. Aan de achterzijde van het object is ruim voldoende mogelijkheid tot parkeren.

Via de entreehal betreedt u direct de ruime zaal. Aan de voorzijde van het object bevindt zich een kantine met keuken en vier toiletten, een pantry en aan de achterzijde een hal. Daarnaast beschikt het pand over een opslagkelder.

### Locatie:

Dorpsstraat 51, 7025 AB Halle

### Kadastrale gegevens:

Gemeente: Bronckhorst

Sectie: D

Nummer: 1190 en 1454

### Bestemmingsplan:

Volgens het vigerende bestemmingsplan bestemd voor "Maatschappelijk" d.w.z. scholen, kinderopvang, dorpshuis, kerk, verenigingsgebouwen, gymzaal, woon- zorgcomplexen en dergelijke.

### Oppervlakte(s):

Perceel: 1.161 m<sup>2</sup>

### Bereikbaarheid:

Ca. 15 minuten van centrum Doetinchem en ca. 10 minuten van Zelhem, Varsseveld en Lichtenvoorde.

### Oplevering:

Verkoop onder bezwaar van het "as is, where is" principe. In de koopovereenkomst zal tevens een "niet-zelfbewoningsclausule" en "ouderdomsclausule" worden opgenomen.

**Parkeren:**

Aan de achterzijde van het object is op eigen terrein ruim voldoende parkeermogelijkheden.

**Vraagprijs**

€ 295.000,- kosten koper.

**Aanvaarding:**

In overleg.







## De adviseurs van team Euverman

Onze expertise blijft op niveau en actueel door permanente educatie en we zijn aangesloten bij NVM. Bemiddeling en exploitatie van bedrijfsmatig onroerend goed is een andere discipline dan woningmakelaardij. Daarom heeft Euverman zich gespecialiseerd op dit gebied, zodat wij u nog beter kunnen helpen. Winkels, kantoren en bedrijfspanden: behalve onroerende zaken zijn het 'kapitaalgoederen' of 'productiemiddelen' die moeten renderen. Kopen of huren, verkopen of verhuren. Het zijn vooral economische beslissingen, waarbij onderbouwingen nog rationeler plaatsvinden dan in de particuliere sfeer. Een zeer belangrijke beslissing.

Als gedreven, accurate bedrijfsmakelaars zetten wij onze hun deskundigheid in om ondernemers bij te staan in het beslissingsproces en spannen ons vervolgens in om die genomen beslissingen ook daadwerkelijk ten uitvoer te brengen.

Euverman is een gerenommeerd makelaarskantoor dat niet alleen lokaal en regionaal een in het oog lopende marktpositie bezit, maar ook met en voor landelijke partijen bemiddelt in bedrijfsmatig onroerend goed. Onafhankelijk bij taxaties, maar zeer partijdig en betrokken bij onderhandelingen.

**Euverman**

Bornsestraat 5  
7556 BA Hengelo  
(074) 250 32 22

 **Euverman**  
 **Euverman**  
 **Euverman\_NL**

info@euverman.eu  
[www.euverman.eu](http://www.euverman.eu)