

Professionals  
in bedrijfs-  
onroerendgoed

BEDRIJFSHAL MET BUITENTERREIN

TE HUUR.



 **Lumierestraat 3B**  
EDE

 **BMV**  
DYNAMIS Bedrijfsmakelaars

  
**Midden Nederland**  
MAKELAARS

## Omschrijving ●



## BEDRIJFSHAL MET BUITENTERREIN

📍 **Lumierestraat 3B**  
**6716 AG EDE**

Functionele bedrijfshal met een beschikbare vloeroppervlakte van circa 1.380 m<sup>2</sup> gelegen op bedrijventerrein Frankeneng. De bedrijfshal is o.a. v.v. een elektrisch bedienbare overheaddeur, een vrije hoogte van circa 6,1 meter en een vloerbelasting van circa 29 Kn/m<sup>2</sup>. Parkeren is mogelijk aan de openbare weg en op het naast- en voorgelegen buitenterrein van circa 1.100 m<sup>2</sup>.

Bedrijventerrein Frankeneng bestaat grotendeels uit bedrijfspanden bedoeld voor groothandel, logistiek, ambacht en productie. Door de ligging nabij de op-/afritten van de rijksweg A12 (Den Haag - Zevenaar) en de rijksweg A30 (Barneveld-Ede) is het object goed bereikbaar.

### HUURPRIJS

€ 99.500,- per jaar, exclusief BTW.

# Objectinformatie ●

Bedrijfshal met buitenterrein gelegen aan de Lumierestraat 3B te Ede.

## Vloeroppervlakten

Bedrijfshal circa 1.380 m<sup>2</sup>

Buitenterrein incl. overkapping circa 1.100 m<sup>2</sup>

De overkapping kan door verhuurder worden verwijderd of door huurder worden overgenomen.

De genoemde metrages zijn niet bepaald op basis van een NEN-meting en derhalve indicatief en vrijblijvend van aard.

## Opleveringsniveau

In de huidige staat o.a. voorzien van:

- Elektrisch bedienbare overheaddeur
- Lichtstraten
- Betonvloeren
- Verlichting
- Buitenterrein voorzien van hekwerk
- Gemeenschappelijk gebruik toilet
- Vrije hoogte circa 6,1 meter
- Vloerbelasting circa 29 kN/m<sup>2</sup>

## Parkeervoorzieningen

Parkeren is mogelijk op eigen terrein en aan de openbare weg.

## Ligging en bereikbaarheid

Het pand is gelegen op bedrijventerrein Frankeneng in Ede. Door de strategische ligging nabij de op-/afritten van de rijksweg A12 (Den Haag - Zevenaar) en de rijksweg A30 (Barneveld-Ede) is het object uitstekend bereikbaar. Dit biedt een goede uitvalbasis voor bedrijven die zowel nationaal als internationaal opereren. Op enkele minuten loopafstand bevinden zich bushaltes naar Ede Centrum

## HUURVOORWAARDEN

### Huurprijs

€ 99.500,- per jaar, exclusief BTW.

### Huurtermijn

Vijf (5) jaar met verlengingen van telkens vijf (5) jaar. Een kortere huurperiode is bespreekbaar.

### Huurbetaling

De huur, servicekosten en BTW dienen bij vooruitbetaling per maand te worden voldaan.

### Zekerheidstelling

Ter grootte van 3 maanden huur te vermeerderen met servicekosten en BTW in de vorm van een bankgarantie conform model ROZ.

### Aanvaarding

In overleg, beschikbaar per 01-08-2025.

### Opzegtermijn

Zes (6) kalendermaanden.

### Huurprijsindexering

De huurprijs zal jaarlijks, voor het eerst een jaar na de ingangsdatum van de overeenkomst worden aangepast op basis van het consumentenprijsindexcijfer (CPI) reeks CPI- Alle huishoudens (basisjaar 2015 = 100) gepubliceerd door het Centraal Bureau voor de statistiek.

### Service-/verbruikskosten

Nader overeen te komen.

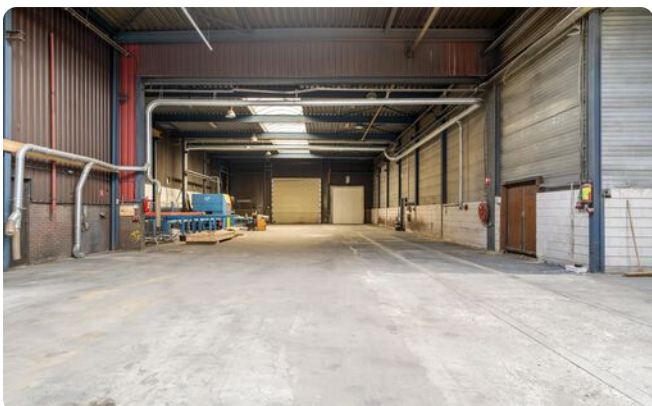
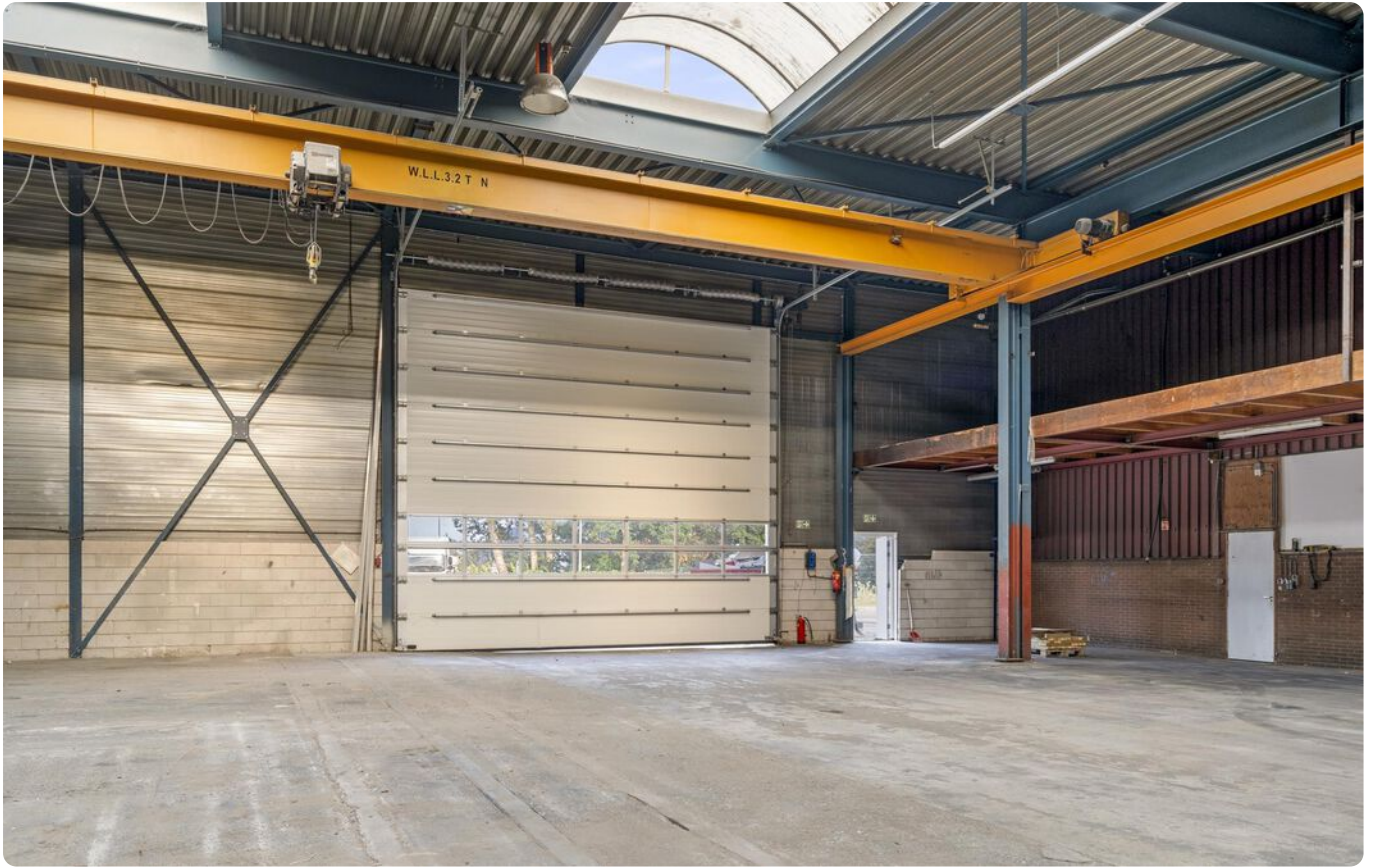
De objectinformatie is met grootst mogelijke zorgvuldigheid samengesteld, echter biedt het geen garantie en er kunnen geen rechten aan ontleend worden.







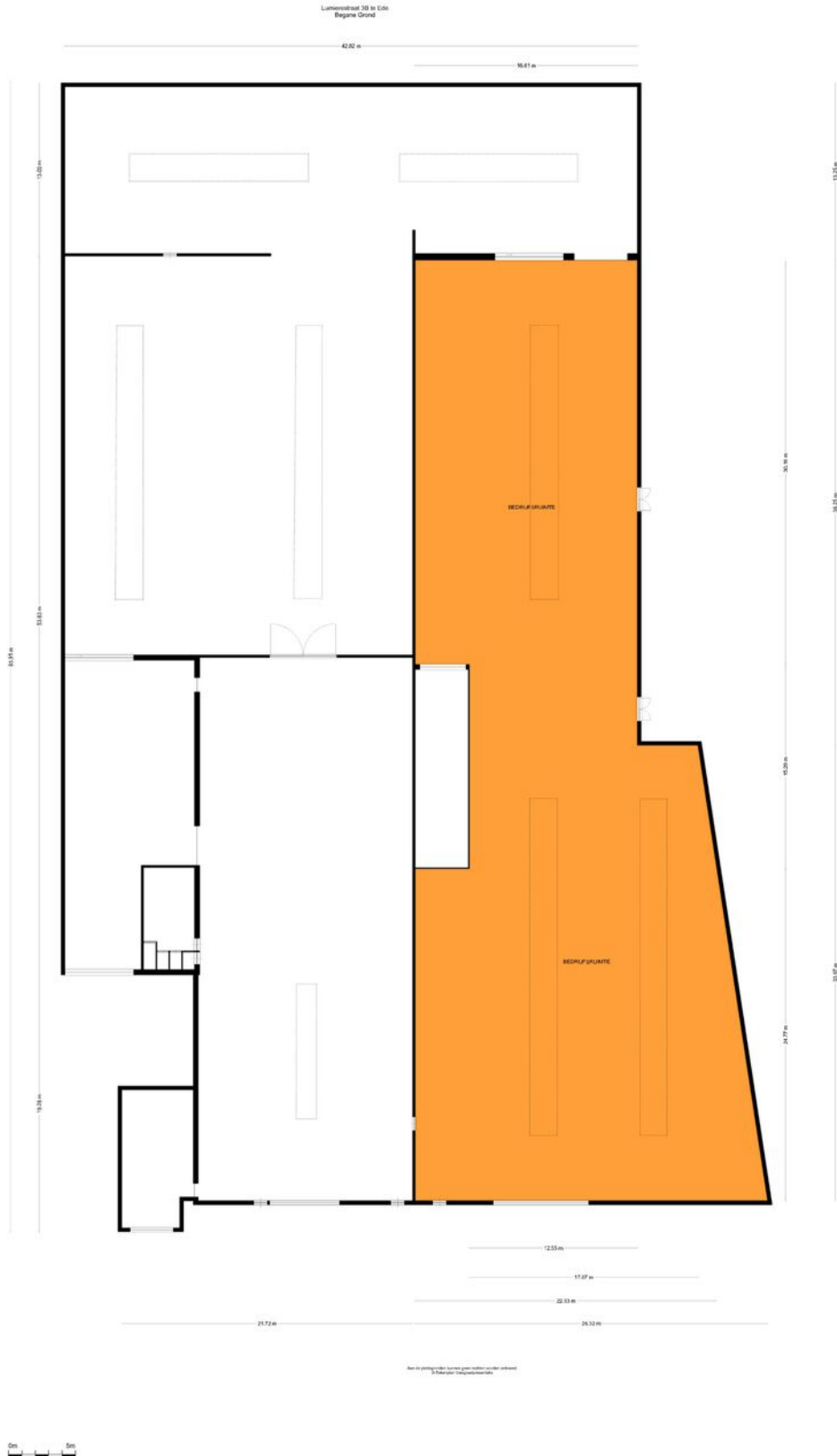








# Plattegrond



Aan deze tekening kunnen geen rechten worden ontleend.



Professionals  
in bedrijfs-  
onroerendgoed



## Uw makelaars

BMV Bedrijfsmakelaars  
Stationsweg 103  
6711 PM Ede  
0318-270000  
ede@bvmakelaars.nl  
bvmakelaars.nl

Midden Nederland Bedrijfsmakelaars  
Kampstraat 32  
3771 AV Barneveld  
0342-455400  
bog@mnm.nl  
mnm.nl

## Uw contactpersonen



Mevrouw J. (Hanneke) Schoeman  
Bedrijfsmakelaar/taxateur RT  
06-23858213  
schoeman@bvmakelaars.nl



De heer H.J. (Bob) Schouten  
Bedrijfsmakelaar/taxateur RT  
06-53707283  
b.schouten@mnm.nl