

# Pieter Haverkamp Uitsluitend bedrijfsmakelaardij

TE HUUR  
BEL 072 540 40 30  
PIETER HAVERKAMP

Te huur:  
Winkelruimte

ALKMAAR  
Laat 152



# Kenmerken & specificaties



Oppervlakte (m<sup>2</sup>)

ca. 214 m<sup>2</sup>

Frontbreedte

ca. 500 cm

Huurprijs

€ 40.000 p.j.  
excl. btw

Type aanvaarding

in overleg,  
kan spoedig





# Te Huur:

Ontdek deze sfeervolle en veelzijdige winkelruimte van ca. 214 m<sup>2</sup> vvo, waarvan 40 m<sup>2</sup> op de verdieping. Deze verdieping biedt een comfortabel dagverblijf en moderne sanitaire voorzieningen.

Gelegen in het compleet vernieuwde en bruisende gedeelte van de Laat, staat deze locatie garant voor succes.

Uitstekende ligging in een aantrekkelijk winkelgebied.

De Gemeente Alkmaar heeft de Laat-West recent heringericht om het stadscentrum nóg aantrekkelijker te maken voor wonen, werken én winkelen. Dit gebied is klaar voor de toekomst: een verbeterde leefomgeving, minder hittestress en een efficiënt waterafvoersysteem zorgen ervoor dat

deze plek blijft floreren.

Met een ruime frontbreedte van meer dan 5 meter en een prominente hoeklocatie bent u verzekerd van optimale zichtbaarheid. Bovendien bevindt u zich hier tussen populaire winkels zoals Tally-Ho, Esprit, C&A, Street One en Sandwich.

Bent u klaar om zich aan te sluiten bij deze succesvolle merken?

Ligging en bereikbaarheid:

De winkel is gelegen in het autovrije gedeelte van de Laat (na 11.00 uur). De winkel is eenvoudig bereikbaar per fiets, openbaar vervoer en de auto (in de ochtend).





# Te Huur:

## Parkeren:

Ruime parkeermogelijkheden  
Uw klanten profiteren van ruime, betaalde parkeergelegenheid in diverse nabijgelegen parkeergarages, waardoor een bezoek aan uw winkel altijd moeiteloos verloopt.

## Opleveringsniveau:

Het pand wordt in de huidige staat als casco opgeleverd, inclusief standaard nutsvoorzieningen tot in de meterkast.

## Kenmerken:

- Circa 174 m<sup>2</sup> vvo
- Circa 40 m<sup>2</sup> personeelsruimte en pantry
- Systeemplafond met verlichting
- Toilet
- Centrale verwarming
- De verdiepingen behoren niet tot het gehuurde (m.u.v. personeelsruimte)





# Uitgangspunten

1. Gehuurde  
Laat 152 te Alkmaar (Winkelruimte  
begane grond)

2. Huurprijs  
€ 40.000,- per jaar, excl. BTW

3. Huuringangsdatum  
In overleg

4. Huurperiode  
Bespreekbaar

5. Huurbetaling  
Per maand vooruit

6. Huurprijsaanpassing  
Ieder jaar op basis van het Consumenten  
Prijs Indexcijfer (CPI) Alle Huishoudens,  
zoals gepubliceerd door het CBS

(2006=100), voor het eerst per datum 1  
jaar na ingang huurovereenkomst.

7. Contractvoorwaarden  
Standaard ROZ model vastgesteld in  
2012 inclusief aanvullende bepalingen  
van verhuurder. 8. Bankgarantie/  
waarborgsom  
Ter grootte van een bruto  
betalingsverplichting van 3 maanden  
huur.

9. BTW  
Bij het vaststellen van de huurprijs is  
ervan uitgegaan dat huurder voor meer  
dan 90% aftrekgerechtigde prestaties in  
het gehuurde zal verrichten.





# Uitgangspunten

10. Servicekosten  
n.v.t., huurder dient zelf contractant te worden bij nutsleveranciers

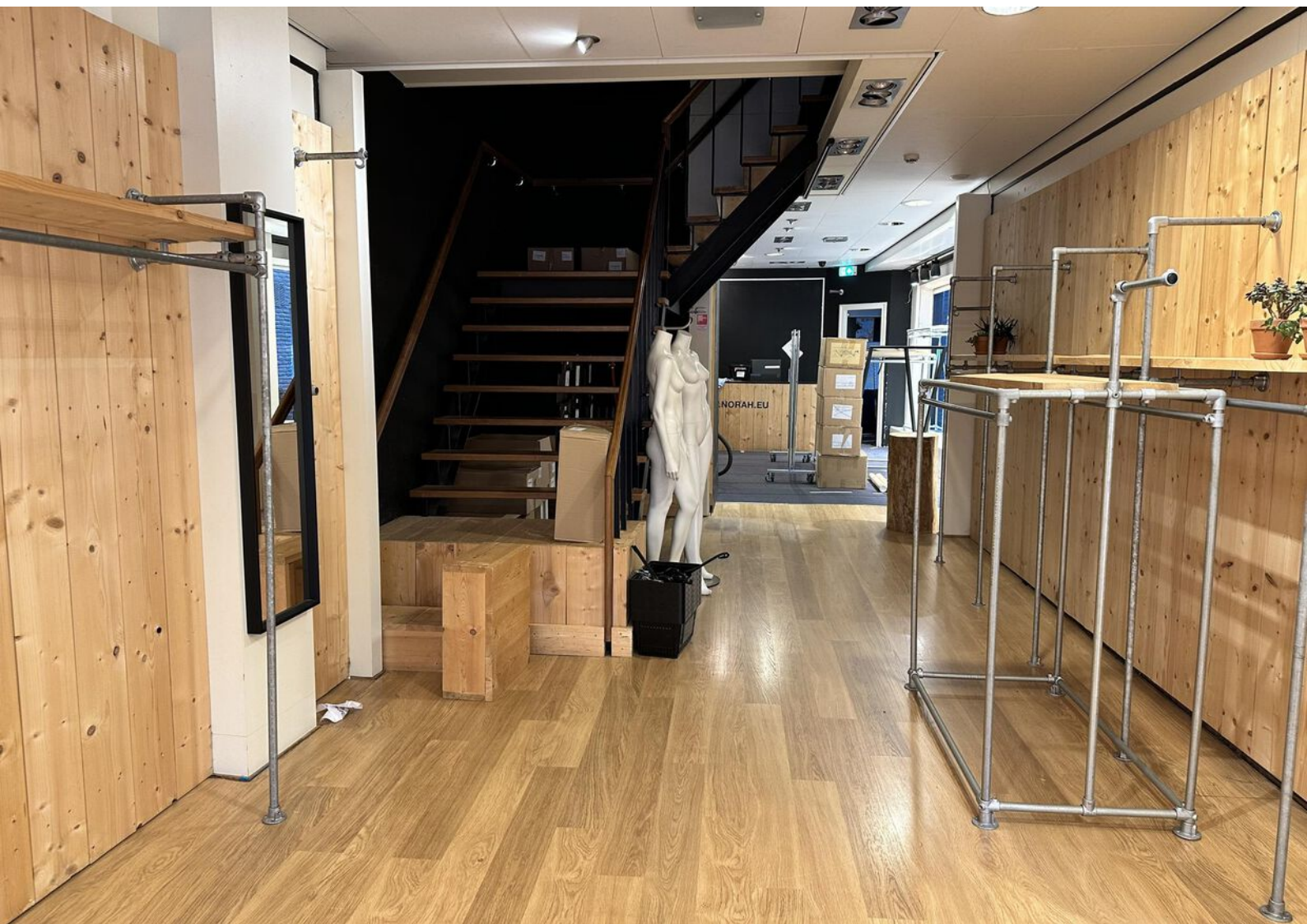
11. Bestemming gehuurde  
Winkelruimte

12. Wijze van oplevering  
In huidige staat, e.e.a. zoals getoond, aan partijen genoegzaam bekend.

13. Aanvullende bepalingen  
Drugs:  
Huurder staat er uitdrukkelijk voor in dat in het gehuurde geen handel in drugs, natuurlijke middelen of natuurlijke geestverruimende middelen zal plaatsvinden en dat er geen middelen, als bedoeld in artikel 2 van de Opiumwet of stoffen, die alleen op recept van een

arts mogen worden afgegeven, zullen worden gebruikt, bereid, verkocht, verwerkt, afgeleverd, versterkt of vervaardigd dan wel aanwezig.







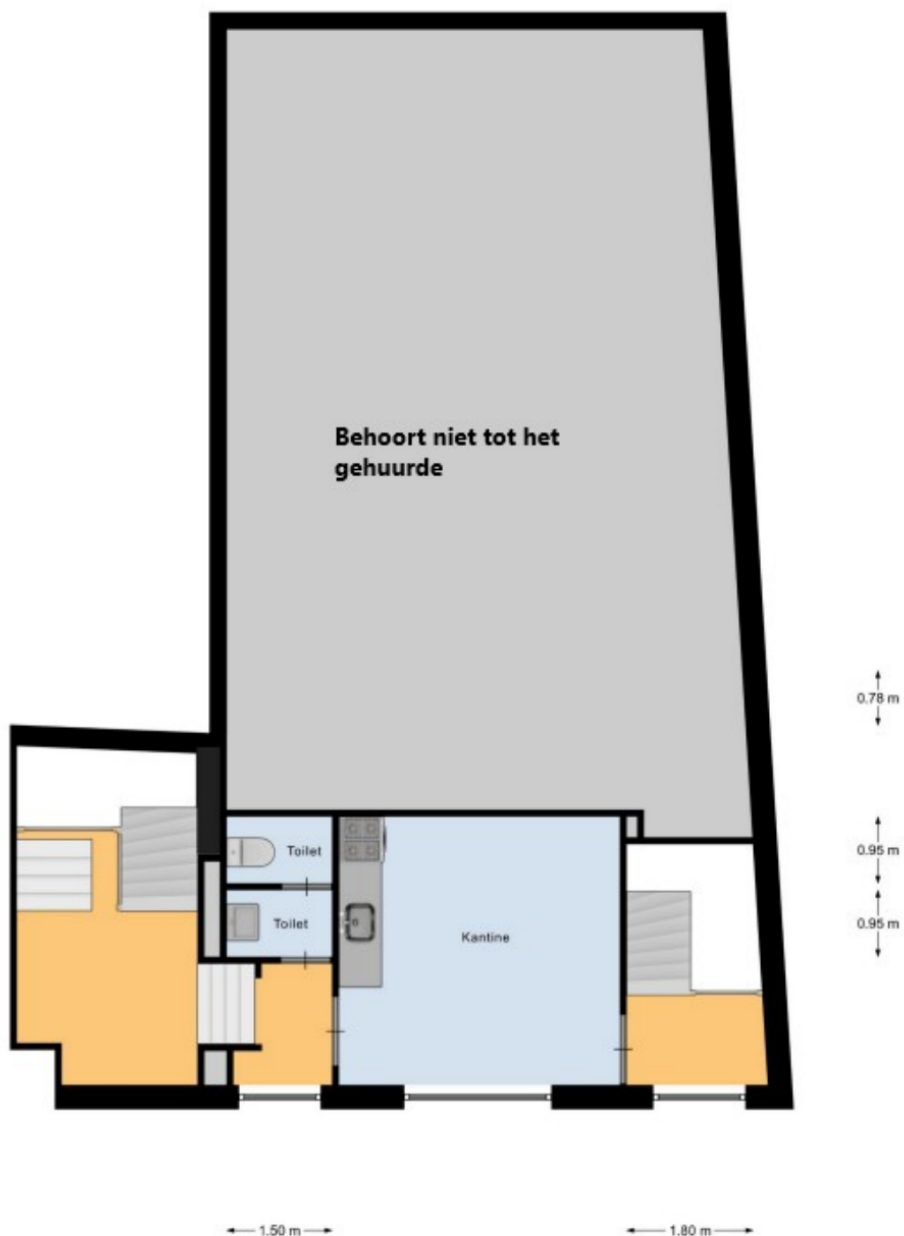
# Plattegronden



Begane Grond



# Plattegronden



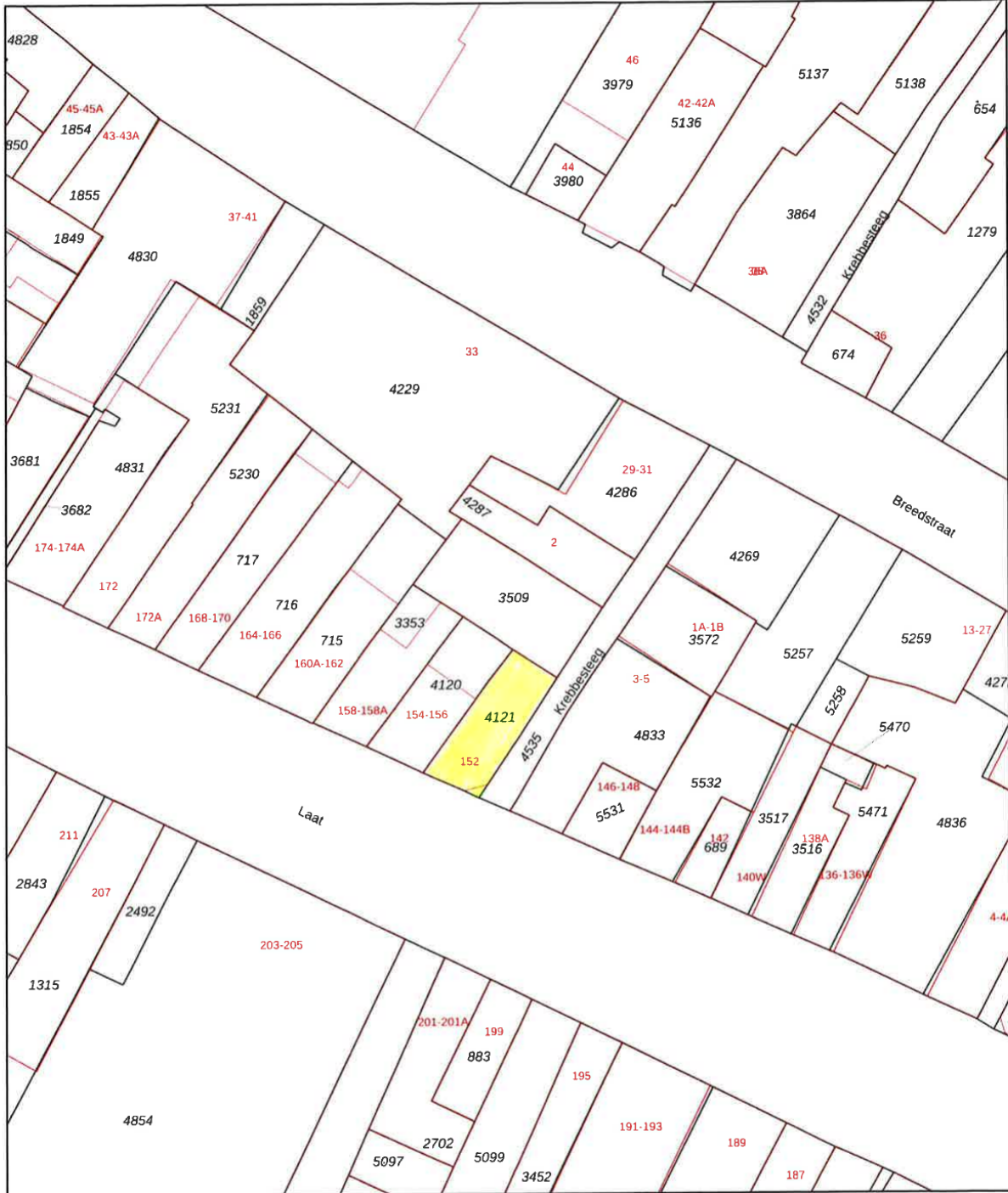
1e Verdieping




# Kadastrale kaart

Kadastrale kaart

Uw referentie: OHB



0 5 10 15 20 25m

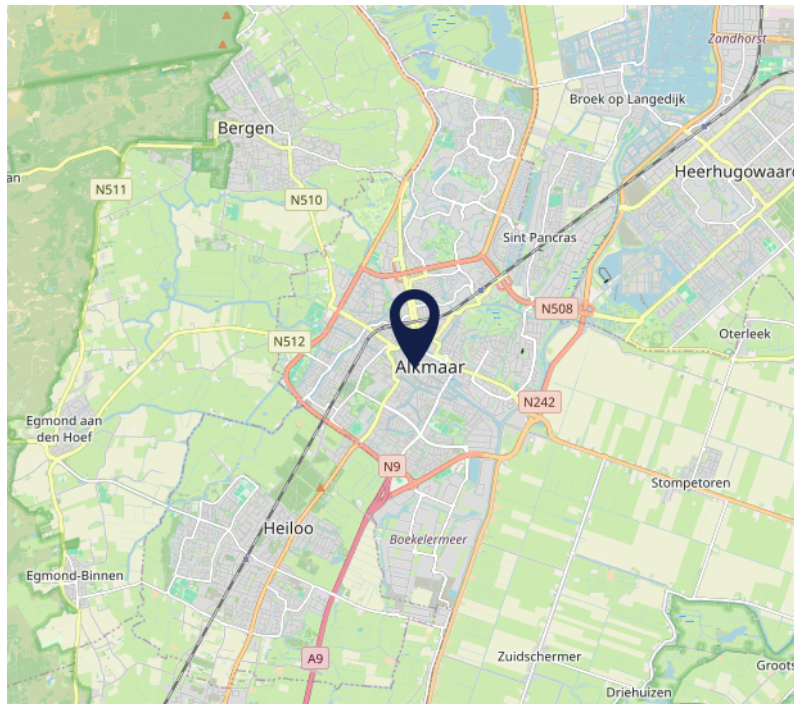
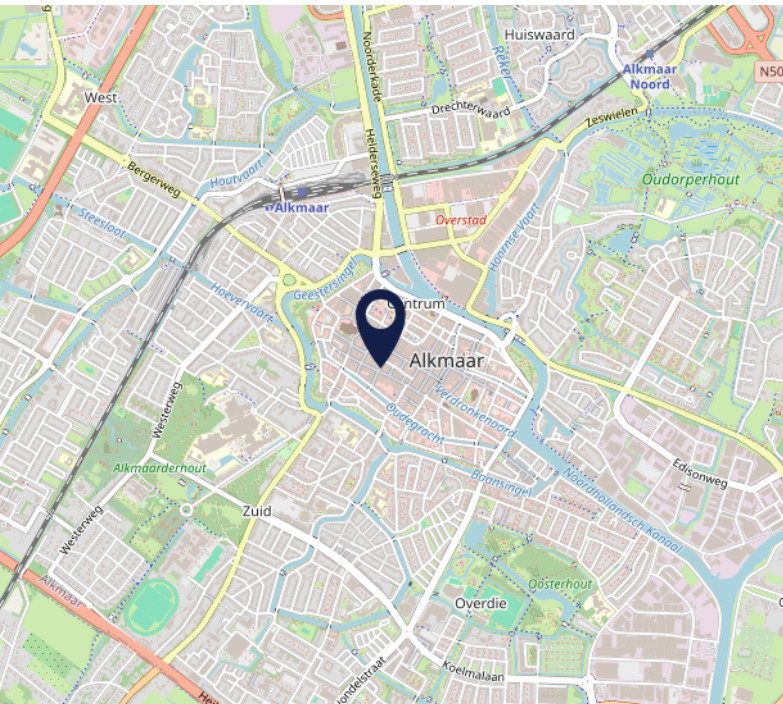
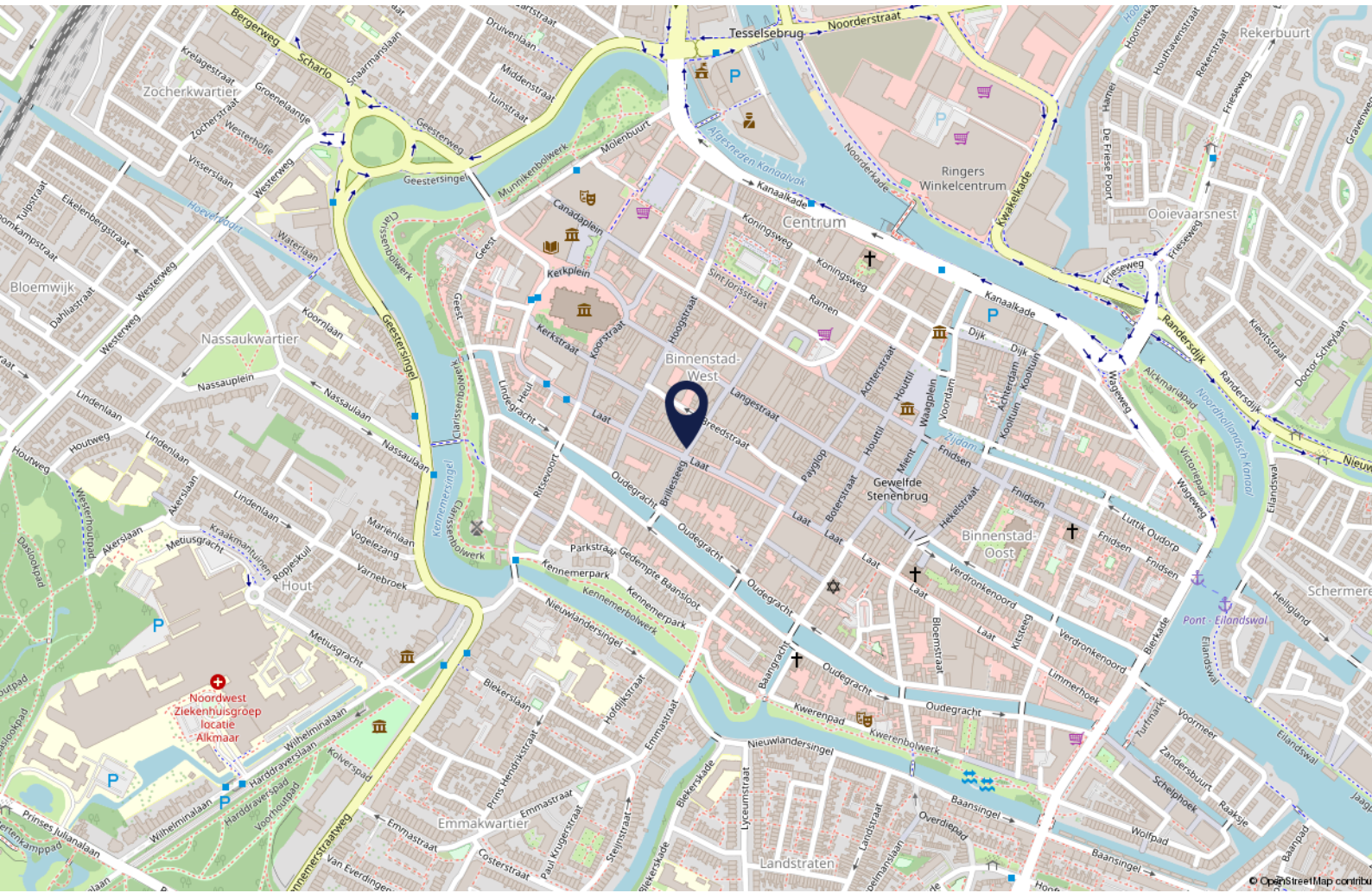
<p>12345 25</p> <ul style="list-style-type: none"> <li>— Vastgestelde kadastrale grens</li> <li>— Voorlopige kadastrale grens</li> <li>— Administratieve kadastrale grens</li> <li>— Bebouwing</li> </ul>	<p>Deze kaart is noordgericht</p> <p>Perceelnummer</p> <p>Huisnummer</p> <p>Schaal 1: 500</p> <p>Kadastrale gemeente Alkmaar</p> <p>Sectie A</p> <p>Perceel 3509</p>	
---	--	---

Voor een eensluidend uittreksel, geleverd op 7 januari 2025  
De bewaarder van het kadaster en de openbare registers

Aan dit uittreksel kunnen geen betrouwbare maten worden ontleend.  
De Dienst voor het kadaster en de openbare registers behoudt zich de intellectuele eigendomsrechten voor, waaronder het auteursrecht en het databankenrecht.



# Locatie op de kaart





# Interesse?

Wij zijn u graag van dienst.

Bel ons gerust voor de gezamenlijke vervolgstappen.



Daniëk Nijhof  
072 5404030



Joeri Kasper  
072-5404030



Maurice de hond



Pieter Haverkamp  
06 53859977



Mark-Jan Vermeij  
06 18135780



Robijnstraat 2 | 1812 RB Alkmaar | 072 540 4030 | [info@pieterhaverkamp.nl](mailto:info@pieterhaverkamp.nl) | [www.pieterhaverkamp.nl](http://www.pieterhaverkamp.nl)

Deze vrijblijvende informatie is met de grootst mogelijke zorgvuldigheid samengesteld. Voor de juistheid van deze informatie kan door Pieter Haverkamp Bedrijfsmakelaardij B.V. echter geen aansprakelijkheid worden aanvaard, noch kan aan de vermelde informatie enig recht worden ontleend. Deze informatie is niet bedoeld als aanbod. Door aanvaarding van de vermelde condities of het uitbrengen van een daarvan afwijkend aanbod worden door de opdrachtgever en Pieter Haverkamp Bedrijfsmakelaardij B.V. niet gebonden, ook niet tot het doen van een tegenaanbod. Een overeenkomst komt slecht tot stand door kennisgeving van een in alle opzichten en derhalve ook op ondergeschikte punten met een aanbod overeenkomende aanvaarding.



# Notities





PIETER HAVERKAMP  
Uitsluitend  
bedrijfsmakelaardij