

# Siewe

*makelaars* / *zakelijk*  
anno 1928



*/ Multifunctionele winkelruimte /  
showroom van 550m<sup>2</sup> groot*

Markerkant 11 18, Almere

## *Omschrijving*

MULTIFUNCTIONELE WINKELRUIMTE / SHOWROOM VAN 550 M<sup>2</sup> OP DE BEGANE GROND MET PARKEERGELEGENHEID VOOR DE DEUR OP DE MARKERKANT! Het pand is gelegen op een uitstekende en voor Almere unieke zichtlocatie. Heel Almere weet dat u in Almere gevestigd bent. Op het terrein zijn bedrijven gevestigd zoals de Praxis, Aldi, Toolstation, Vloeronline, Fitwinkel, Badkamervoordeelshop.

---

## Almere

Markerkant 11 18

*te huur*

**€ 4.627 p.m.**

---

# Omschrijving - vervolg

## INDELING EN AFMETINGEN

Vrij indeelbare winkelruimte met keuken, toiletgelegenheid en een stukje opslagruimte.  
Vrije hoogte circa 6 meter.

## AFWERKINGSNIVEAU

Het pand wordt opgeleverd in de huidige staat, met onder andere:

- Toilet
- Pantry
- Laminaatvloer
- Verlichting
- Dakramen
- Heater

## HUURPRIJS

€ 4.650,- exclusief BTW.

## SERVICEKSOTEN

N.t.b.

# Omschrijving - vervolg

## LOCATIE

De Markerkant is een centraal gelegen bedrijventerrein nabij het winkelcentrum van Almere-Stad. Het is zeer goed te bereiken zowel vanuit het centrum als vanaf de snelweg A6 via de Hogering. Op dit bedrijventerrein zijn veel showrooms en winkels gevestigd. O.a. Praxis, Aldi, Fitwinkel, Leenbakker, Badkamervoordeelshop en naastgelegen is een Esso Benzinepomp.

Markerkant is een bedrijventerrein met een heel divers bedrijvenaanbod en is het enige bedrijventerrein in Almere waar op een afgebakend deel reguliere detailhandel is toegestaan. Met een oppervlakte van 29 hectare is het een middelgroot bedrijventerrein.

Op Markerkant is breedband internet via glasvezel aanwezig en het bedrijventerrein heeft een Keurmerk Veilig Ondernemen Bedrijventerreinen (KVO-B)-certificaat.  
Bedrijventerrein.

## PARKEREN

Direct voor de deur is meer dan voldoende parkeergelegenheid beschikbaar.

## BESTEMMING

Perifere detailhandel is toegestaan met een maximum van 500 m<sup>2</sup>.

Onder perifere detailhandel wordt verstaan een detailhandelsbedrijf te onderscheiden in de volgende categorieën:

- detailhandel in volumineuze goederen, zoals auto's, boten, motoren, caravans, landbouwwerktuigen en grove bouwmaterialen,
- keukens, sanitair/badkamers en daarmee rechtstreeks samenhangende artikelen, zoals accessoires, onderdelen en onderhoudsmiddelen;
- meubelbedrijven, woninginrichting en -stoffering;
- tuincentra;

## Omschrijving - vervolg

Heeft u interesse of heeft u vragen neem dan contact met ons op.

Een afspraak kan vaak op korte termijn geregeld worden.

036-30 30 994

[zakelijk@siewe.nl](mailto:zakelijk@siewe.nl)



Mooie ruimte  
van circa 550m<sup>2</sup>







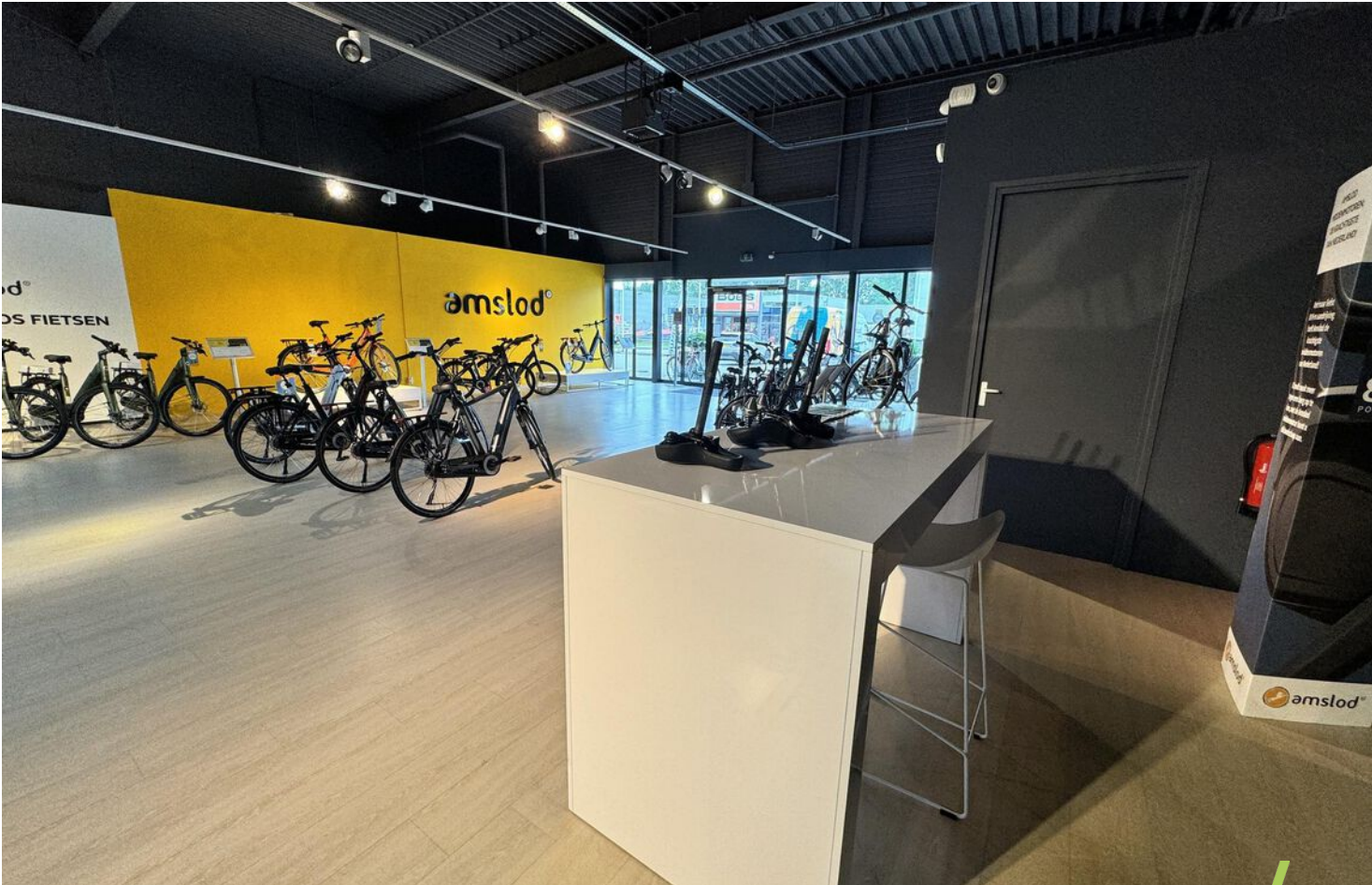
Unieke  
zichtlocatie









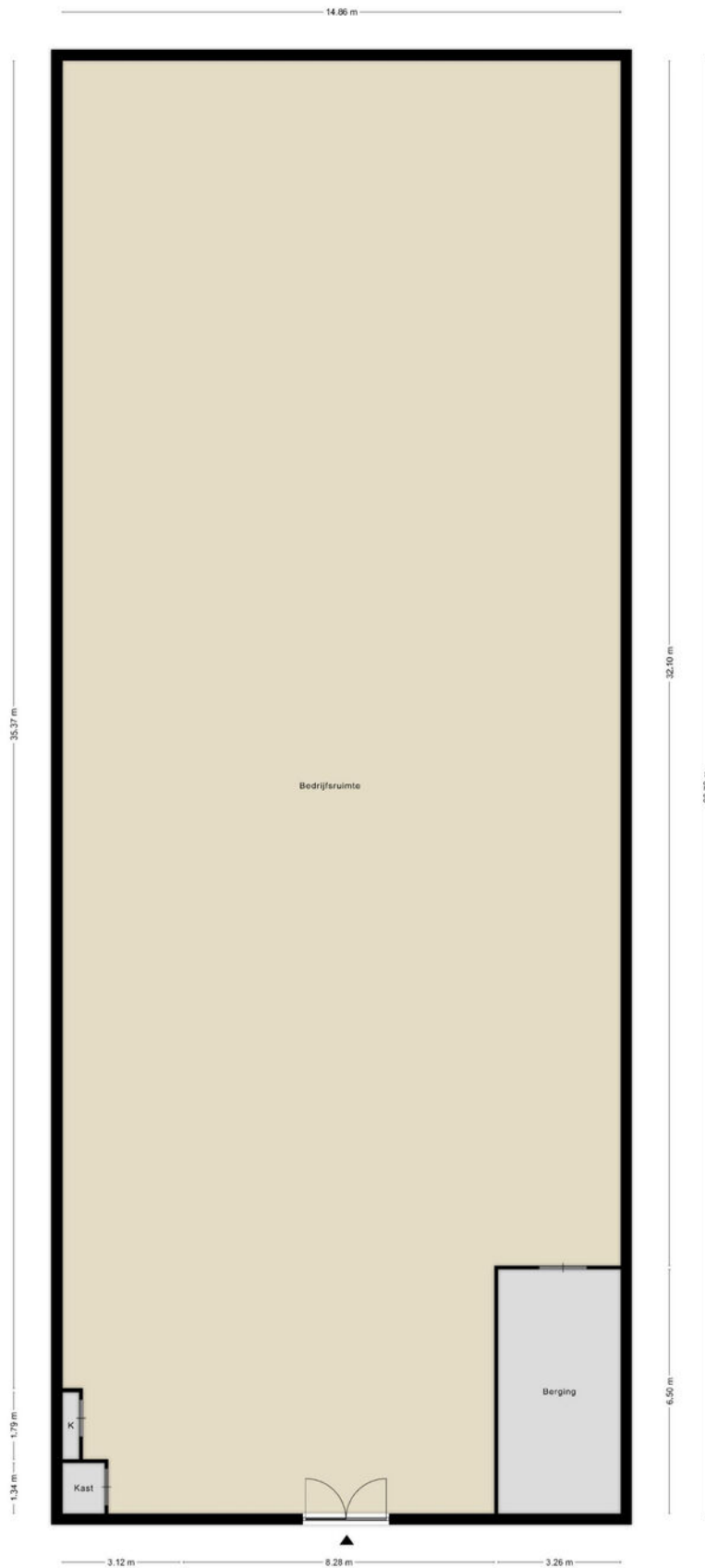








# Plattegrond



Aan de plattegronden kunnen geen rechten worden ontleend  
© 2008 www.2008.nl

## *Actief in 't Gooi én Almere*

Wij zijn een makelaar in 't Gooi en Almere. In 1928 gestart in Bussum. Veel van onze klanten verhuisden naar Almere en wij zijn in feite met hen meegegaan. Door letterlijk en figuurlijk een brug te slaan tussen Almere en 't Gooi hebben we ons werkgebied vergroot.

In Almere zijn we vooral sterk in Bedrijfshallen. Het is een dynamische markt die enorm in de lift zit. Er is schaarste en de prijzen stijgen. In Naarden en Bussum zijn we actief in kantoren, winkels en bedrijfsruimten. Met de huidige economische voorspoed is ook hier de markt sterk in beweging. Winkels worden getransformeerd naar bijvoorbeeld horeca. Ook de vraag naar kantoren verandert sterk, waardoor de huidige kantoren vaak niet meer voldoen. Er is een enorme behoefte aan goede bedrijfsruimten. Volop werk aan de winkel voor ons team.





Siewe  
Gegarandeerd  
onroerend goed

**Siewe**  
makelaars / zakelijk  
anno 1928

[siewe.nl/zakelijk](https://siewe.nl/zakelijk)

Albrechtlaan 26, 1404 AL Bussum  
[zakelijk@siewe.nl](mailto:zakelijk@siewe.nl) / 035 699 00 43

Veluwezoom 5, 1327 AA Almere  
[zakelijk@siewe.nl](mailto:zakelijk@siewe.nl) / 036 303 09 94