



Winkelruimte in Winkelcentrum Orden!
Ordenplein 52 te Apeldoorn

€ 1.400,- p.m. excl. BTW

Contactgegevens

Rodenburg Bedrijfsmakelaars

Paslaan 20
Apeldoorn

tel. 055 - 5 268 268

E-mail: bogapeldoorn@rodenburg.nl

Hans Schuffenbelt

06-30828868





Inhoudsopgave

KENMERKEN

OVER HET OBJECT

FOTO'S

PLATTEGROND(EN)

KADASTRALE KAART

LOCATIE

BESTEMMINGSPLAN

MEDEWERKERS

AANVULLENDE DIENSTVERLENING

ONS WERKGEBIED

PLAN EEN BEZICHTIGING



Hoofdkenmerken

HUURPRIJS	€ 1.400 per maand
BTW VAN TOEPASSING	Ja
HOOFDBESTEMMING	Winkelruimte
BOUWJAAR	2014
BOUWVORM	Winkelruimte
ONDERHOUD BINNEN	Goed
ONDERHOUD BUITEN	Goed
TOTALE OPPERVLAKTE	85 m ²

Over het object

Gelegen op een uitstekende locatie in het winkelcentrum Ordenplein!

Object/licging

Winkelruimte van ca. 84,5 m² BVO in het Winkelcentrum Ordenplein te huur!

Wij bieden deze winkelruimte te huur aan, gelegen in het levendige winkelcentrum Ordenplein te Apeldoorn. Deze winkelruimte bevindt zich op een uitstekende locatie, recht tegenover Snackbar & Eetcafé Kokkie.

Winkelaanbod en Faciliteiten

Het winkelcentrum beschikt over een gevarieerd aanbod van winkels, waaronder Kruidvat, Primera, Ter Stal, Schreuder Streekbakker, De Vischmarkt, New York Pizza, een bloemenzaak en Raymond's kapperszaak. Daarnaast is er een medisch centrum in de nabijheid. Klanten kunnen profiteren van meer dan 200 gratis parkeerplaatsen, ideaal voor een zorgeloze winkelervaring.

Bereikbaarheid

De locatie biedt een gunstige verbinding met de A1 en de ring van Apeldoorn, wat zorgt voor een uitstekende bereikbaarheid.

Oppervlakte

Ca. 84,5 m² BVO

Bestemming

Bij de gemeente Apeldoorn valt het onderhavige onroerend goed in het vigerende bestemmingsplan Brink en Orden. De bestemming van het perceel is: Gemengd-3. U kunt het bestemmingsplan bij ons kantoor opvragen.

Opleveringsniveau

Verhuurd wordt in de basis het casco. Alle zaken die niet tot het casco behoren worden om niet aan huurder beschikbaar gesteld. Dit betreft onder andere:

- Kale bouwvloer;
- Bouwplafond;
- Bouwmuren;
- Bestaande energie tot in de meterkast;
- Aansluitpunten t.b.v. toilet en pantry.

Onderhoud en vervanging van zaken die niet tot het casco behoren zijn voor rekening van huurder.

Opleveringsniveau bij einde huurtermijn is in principe casco, tenzij verhuurder anders bepaalt. Verhuurder is eventueel bereid mee te denken in het door huurder gewenste opleveringsniveau. Huurder kan éénmalig om niet de volgende zaken die niet tot het casco behoren overnemen:

- Aanwezige elektra
- Aanwezige toilet
- Aanwezige pantry

Over het object (vervolg)

Gelegen op een uitstekende locatie in het winkelcentrum Ordenplein!

Parkeergelegenheid

Voldoende parkeergelegenheid in de directie omgeving.

Huurprijs

€ 1.400,- per maand, te vermeerderen met BTW.

Servicekosten

De servicekosten bedragen € 5,- per m² per jaar te vermeerderen met BTW voor onder andere:

- Groenvoorziening;
- Elektrakosten voor de algemene verlichting / schuifdeuren en dergelijke in het winkelcentrum;
- Kosten van een geluidsinstallatie;
- Schoonmaakkosten van de algemene voorzieningen van het winkelcentrum (gevels, passage, schuifdeuren en dergelijk en het parkeerterrein);
- Algemeen dagelijks klein onderhoud van de algemene voorzieningen en kleine herstellingen;
- Kosten van beveiliging;
- Glasverzekering;
- 5% administratiekosten over bovenstaande services en diensten.

Energie label

N.n.b.

Aanvaarding

In overleg.

Voorwaarden & uitgangspunten

Huurbetaling

Per maand/kwartaal, vooruit te betalen.

Huurtermijn

In overleg.

Omzetbelasting

Er is sprake van een BTW-belaste verhuur.

Huurprijsaanpassing

De huurprijs zal jaarlijks worden aangepast overeenkomstig de maandprijsindexering volgens de CBS-cijfers "alle huishoudens", voor het eerst 1 jaar na huuringangsdatum.

Zekerheidsstelling

Bankgarantie/waarborgsom ter grootte van een bruto betalingsverplichting van drie maanden huur inclusief servicekosten en BTW.

Huurovereenkomst

De te sluiten huurovereenkomst zal worden opgemaakt met als basis het model dat door de Raad van Onroerende Zaken (ROZ) is vastgesteld op 14 december 2022 en op 19 december 2022 met bijbehorende Algemene Bepalingen is gedeponneerd bij de griffie van de rechtbank te Den Haag en aldaar ingeschreven onder nummer 2022/36.

Voorbehoud

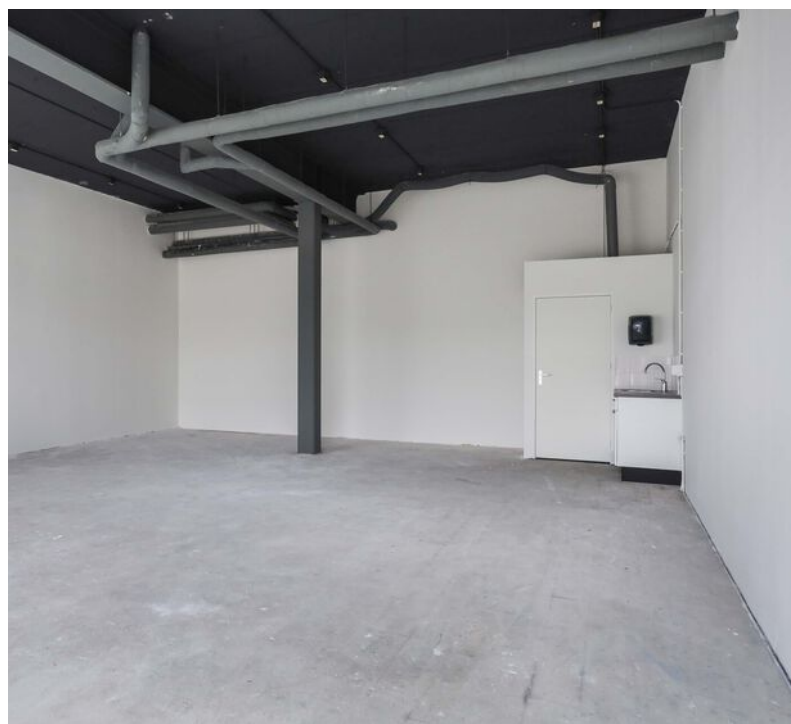
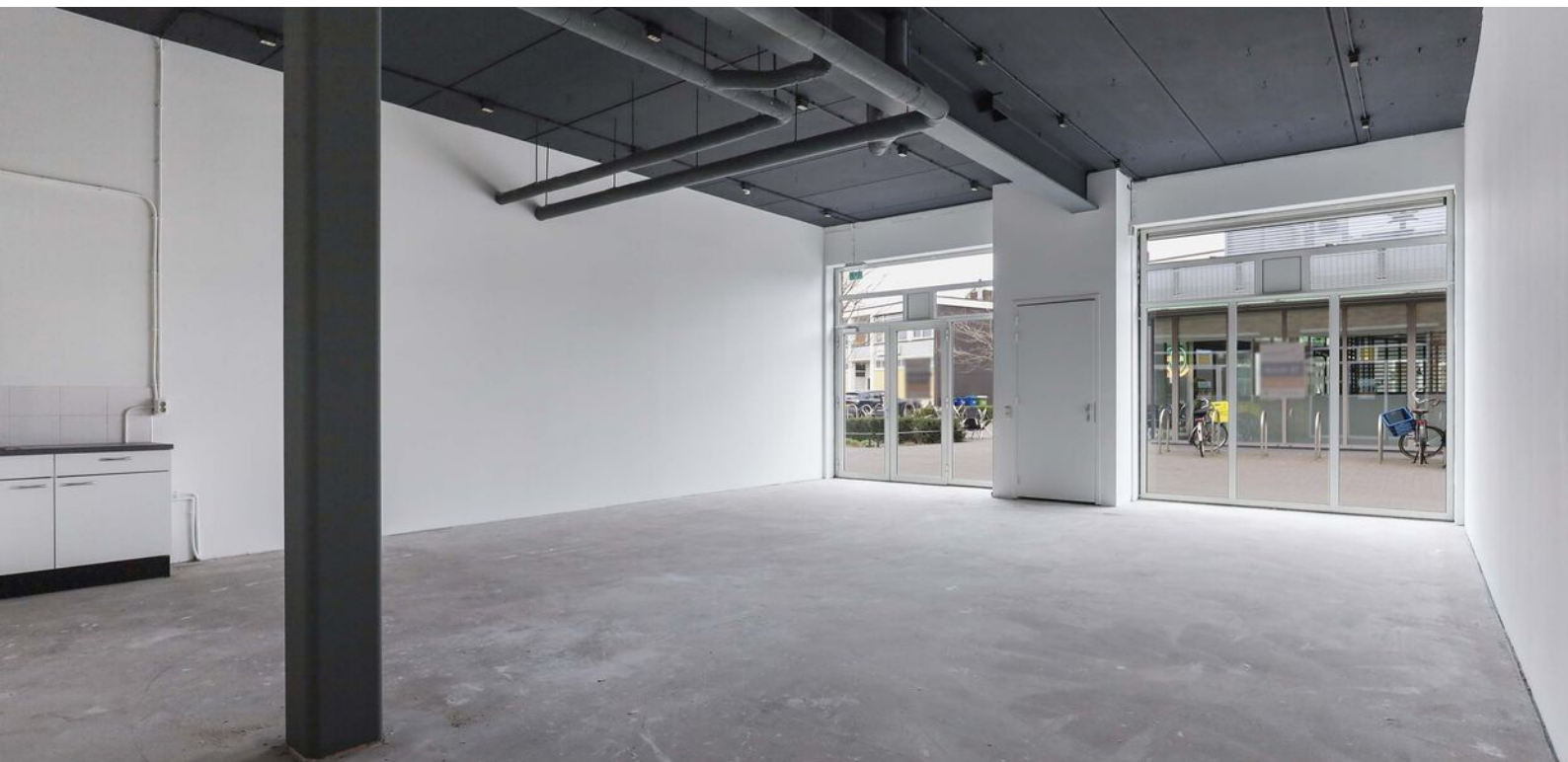
Eventuele transacties dienen ter goedkeuring voorgelegd te worden aan opdrachtgever c.q. eigenaar van het gebouw. Tot deze goedkeuring verleend is, zijn alle uitgebrachte aanbiedingen geheel vrijblijvend.

Disclaimer

Aan deze objectinformatie kunnen geen rechten worden ontleend en deze informatie kan niet als aanbieding of offerte worden beschouwd maar geldt als uitnodiging om in onderhandeling te treden. Alle informatie is geheel vrijblijvend en uitsluitend voor geadresseerde bestemd. Alle gegevens zijn met zorg samengesteld en uit ons inziens betrouwbare bron afkomstig. Ten aanzien van de juistheid ervan kunnen wij echter geen aansprakelijkheid aanvaarden. Door ons wordt geen aansprakelijkheid aanvaard behoudens voor zover de door ons verplicht afgesloten beroepsaansprakelijkheidsverzekering in voorkomend geval aanspraak op een uitkering geeft.

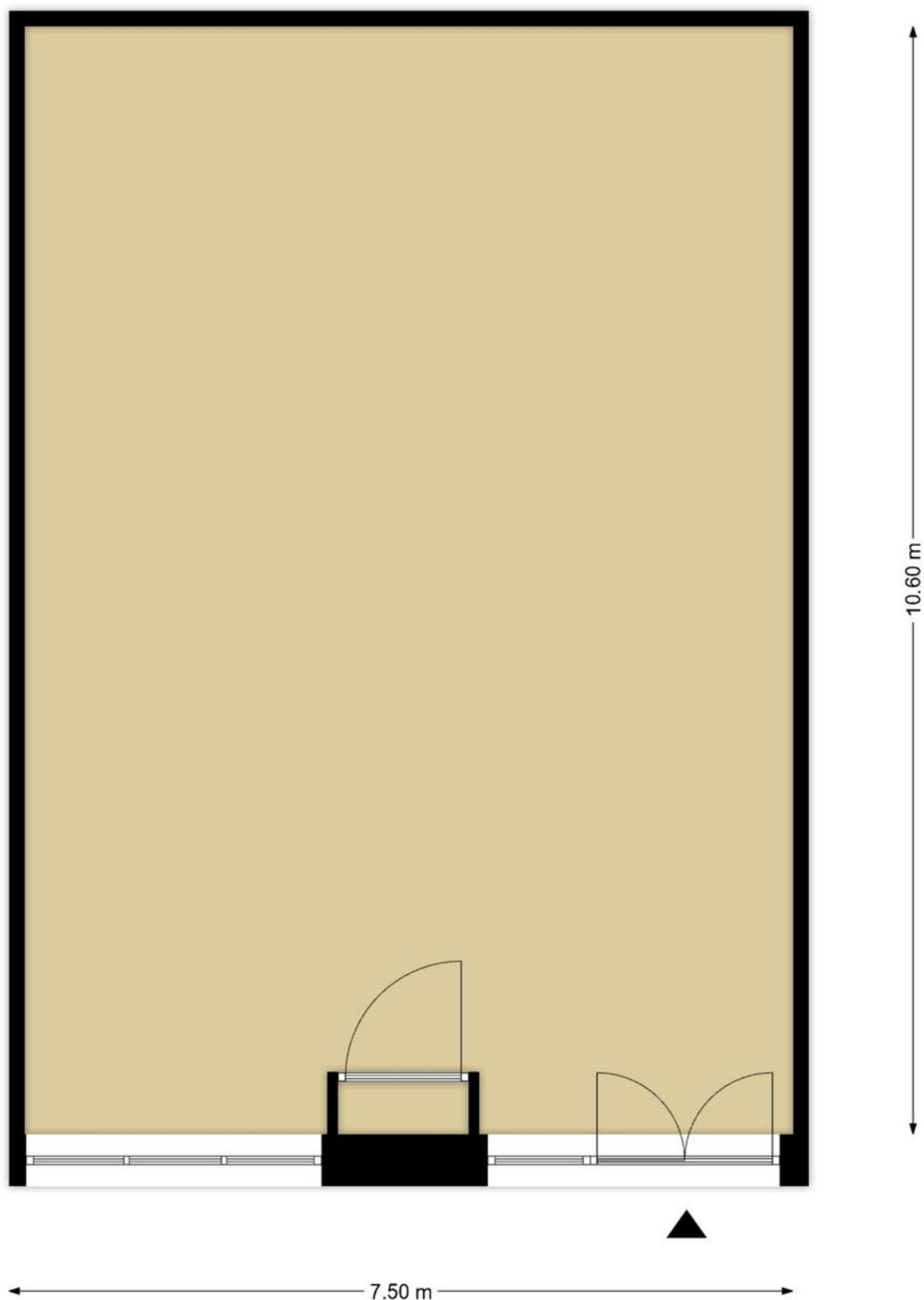






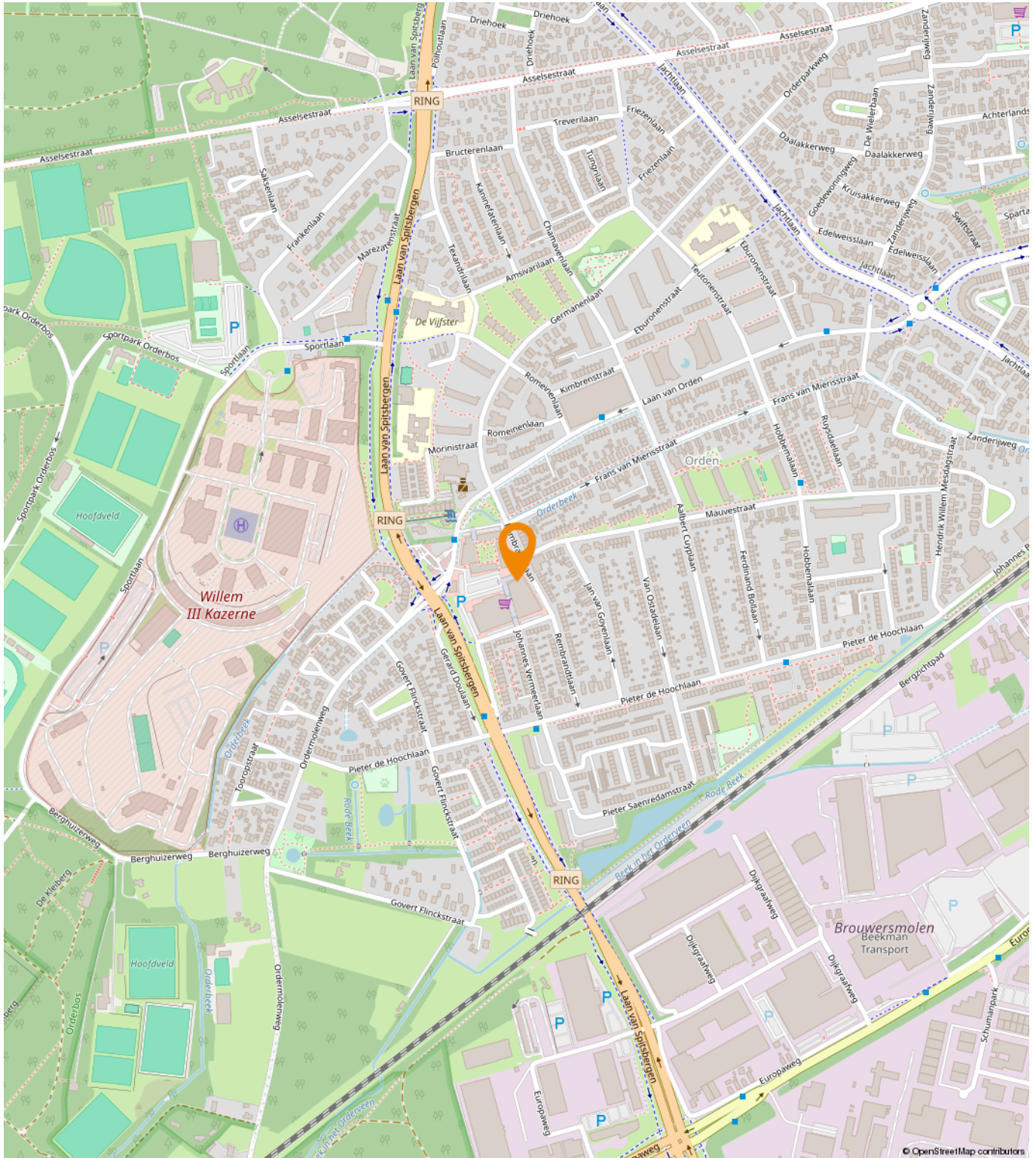


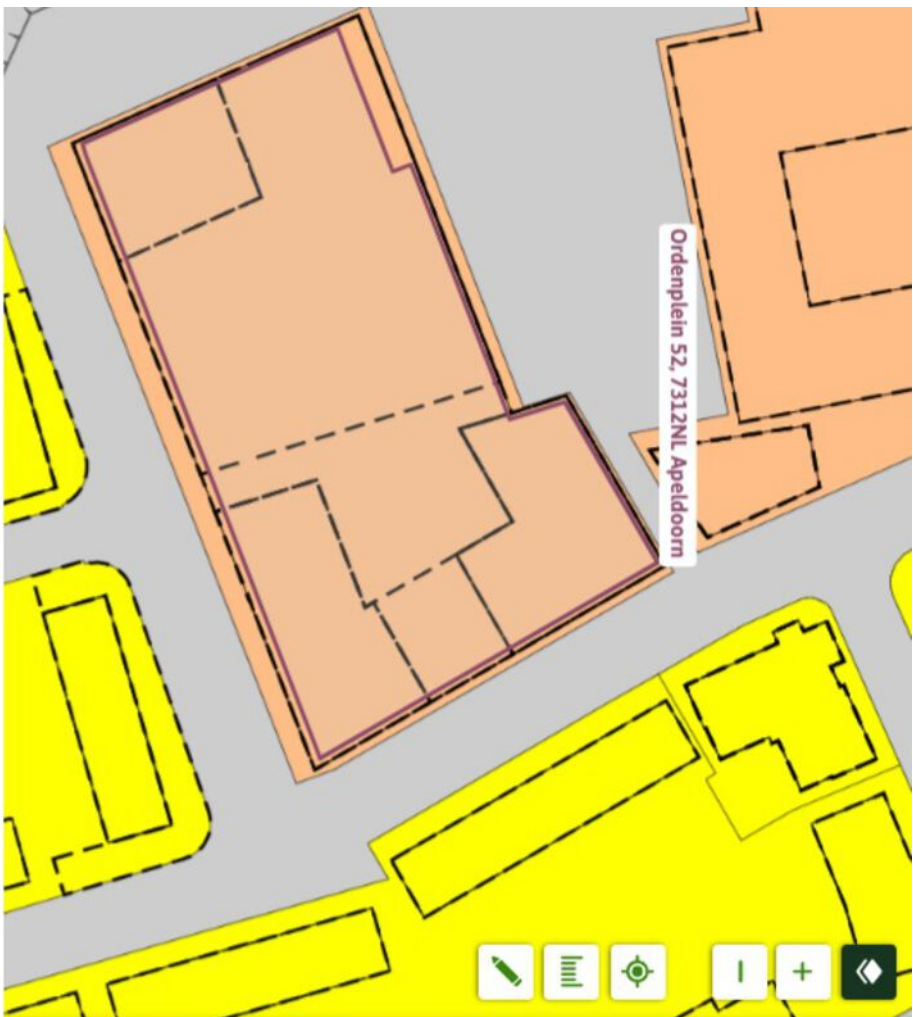




**Deze plattegronden zijn opgemaakt voor indicatieve doeleinden.
Hieraan kunnen geen rechten worden ontleend.**

Locatie





Brink en Orden

Plekinfo **Regels** Bijlagen bij regels Toelichting Bijlagen bij toelichting
Gerelateerd Overig

Gemengd - 3 X

Bekijk

Gekozen filter

8.1 Bestemmingsomschrijving

De voor 'Gemengd - 3' aangewezen gronden zijn bestemd voor:

- a. winkels, met dien verstande dat een supermarkt uitsluitend is toegestaan ter plaatse van de aanduiding 'supermarkt';
 - b. gestapelde woningen, waaronder begrepen begeleide wonen, en gestapelde zorgwoningen inclusief al dan niet gemeenschappelijke ruimten, uitsluitend ter plaatse van de aanduiding 'wonen';
 - c. dakterrassen ten dienste van het (zorg)wonen;
 - d. **beroepsuitoefening aan huis**;
 - e. niet-publieksgerichte bedrijfsmatige activiteiten aan huis;
 - f. nutsvoorzieningen;
 - g. tuin en/of erf;
 - h. verblijfsgebied;
 - i. bevoorrading;
 - j. voor zover aangeduid gelden tevens de regels voor gebiedsaanduidingen van hoofdstuk 3;
- met de daarbij behorende bouwwerken en voorzieningen.

Plan een bezichtiging

Rodenburg Bedrijfsmakelaars

Paslaan 20

7311 AL Apeldoorn

☎ 055-5268268

✉ bogapeldoorn@rodenburg.nl