

Objectinformatie  
Winkelruimte  
Te huur / Te koop

## Prinsestraat 98 DEN HAAG



Winkelruimte te huur / te koop van in totaal circa 297 m<sup>2</sup> BVO, gelegen aan de Prinsestraat 98 te Den Haag. De Prinsestraat maakt onderdeel uit van het historische Hofkwartier. Deze authentieke straat ligt aan de rand van het kernwinkelgebied, tussen de Grote Kerk en de Paleistuin. In de Prinsestraat zijn veel eigentijdse mode-, accessoire- en designwinkels en kunstgaleries te vinden. Ook zijn er diverse aantrekkelijke horecagelegenheden gevestigd.

Zie voor meer informatie: [www.hofkwartierdenhaag.nl](http://www.hofkwartierdenhaag.nl).

Deelverhuur is mogelijk vanaf circa 130 m<sup>2</sup> BVO.

### **Adres**

Prinsestraat 98, 2513 CG te Den Haag.

### **Kadastrale aanduiding**

Gemeente: 's-Gravenhage

Sectie: C

Nummer: 6282

Appartementsindex: A1

### **Parkeren**

In de directe omgeving zijn er, te betalen, straatparkeerplaatsen beschikbaar. Op loopafstand ligt Q-Park Torengarage.

### **Vloeroppervlak**

Winkelruimte en secundaire ruimtes, in totaal circa 297 m<sup>2</sup> BVO, gelegen op de begane grond.

Deelverhuur is mogelijk vanaf circa 130 m<sup>2</sup> BVO.

Er is een kelderruimte aanwezig. De huurder mag geen gebruik maken van de kelderruimte.

### **Frontbreedte**

Circa 12 meter.

### **Gebruik**

De ruimte is bestemd om te worden gebruikt voor:

- Detailhandel.
- Dienstverlening.

Horeca is niet toegestaan.

Tussen 22.00 uur en 8.00 uur is in het object geen activiteit toegestaan.

Voor het gehele bestemmingsplan zie: [www.omgevingswet.overheid.nl/regels-op-de-kaart/](http://www.omgevingswet.overheid.nl/regels-op-de-kaart/).

### **Huurprijs**

€ 5.000,00 per maand.

### **Koopprijs**

€ 995.000,- kosten koper (k.k.).

### **BTW**

De huurprijs / koopprijs wordt niet vermeerderd met BTW.

### **Huurprijsaanpassing**

Jaarlijks, voor het eerst één jaar na ingangsdatum huurovereenkomst, op basis van de wijziging van het maandprijsindexcijfer volgens de consumentenprijsindex (CPI), reeks CPI alle huishoudens (2015=100), gepubliceerd door het Centraal Bureau voor de Statistiek (CBS). De volgens het bovenstaande geïndexeerde huurprijs zal nimmer lager zijn dan die van de voorafgaande huurjaren.

### **Servicekosten**

Niet van toepassing.

Huurder dient voor eigen rekening en risico overeenkomsten te sluiten met de desbetreffende (nuts)bedrijven.

### **Bijdrage winkeliersvereniging / Bedrijveninvesteringszone (BIZ)**

Zie voor meer informatie: <https://www.denhaag.nl/nl/in-de-stad/ondernemen/bedrijveninvesteringszone-biz.htm>

### **Betalingen**

Per kalendermaand vooruit.

### **Vereniging van eigenaren**

Informatie op aanvraag.

### **Opleveringsniveau / Staat van verhuur**

Verhuurd wordt uitsluitend het casco, maar de winkelruimte wordt opgeleverd in de staat van dat moment. Eventueel aanwezige zaken en voorzieningen maken geen deel uit van het gehuurde; onderhoud en vervanging daarvan komt voor rekening en risico van huurder. Huurder dient het gehuurde aan het einde van de huurovereenkomst op te leveren in de staat waarin hij het heeft ontvangen, tenzij door partijen schriftelijk anders wordt overeengekomen.

### **Huurtermijn**

Minimaal 5 jaar + verlengingsperiodes van steeds 5 jaar.

### **Staat van oplevering (koop)**

Het object wordt geleverd in onverhuurde staat en "as is".

### **Zekerheidsstelling (huur)**

Onvoorwaardelijke bankgarantie of waarborgsom ter grootte van een betalingsverplichting van tenminste drie maanden huur inclusief BTW

### **Zekerheidsstelling (koop)**

Bij ondertekening van de koopovereenkomst zal koper ter meerdere zekerheid voor de nakoming van zijn verplichtingen een waarborgsom voldoen ter grootte van 10% van de koopsom op de kwaliteitsrekening van de notaris binnen tien werkdagen nadat de koopovereenkomst door beide partijen is getekend.

### **Huurovereenkomst**

Huurovereenkomst conform het model van de Raad voor Onroerende zaken (ROZ), alsmede de daarbij behorende algemene bepalingen en bijzondere bepalingen van verhuurder.

### **Energie label**

B.

### **Vloerbelasting**

Maximale vloerbelasting is niet meer dan constructief toegestaan.

### **Aanvaarding**

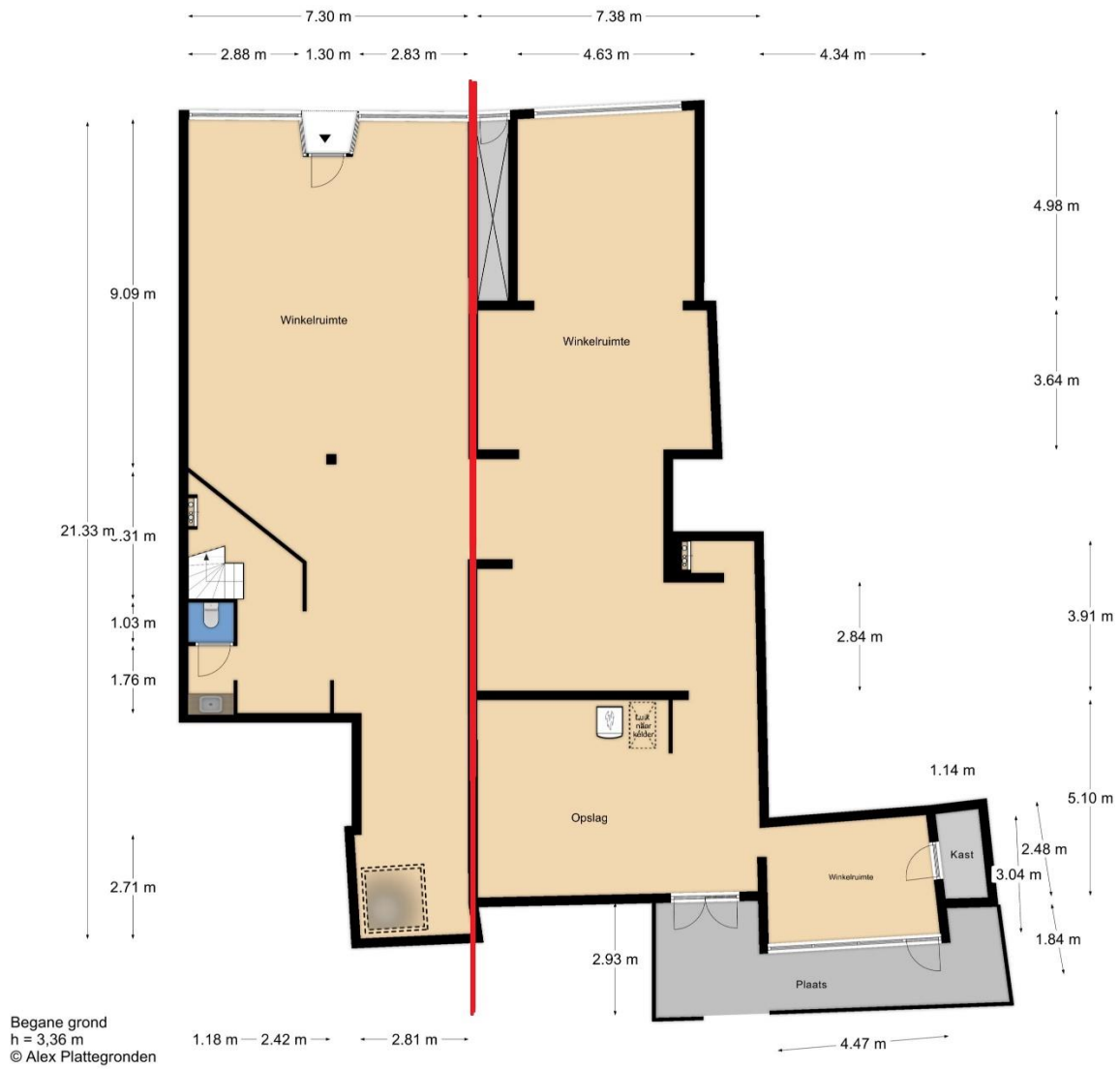
Per direct beschikbaar.

## Plattegrond

Geheel

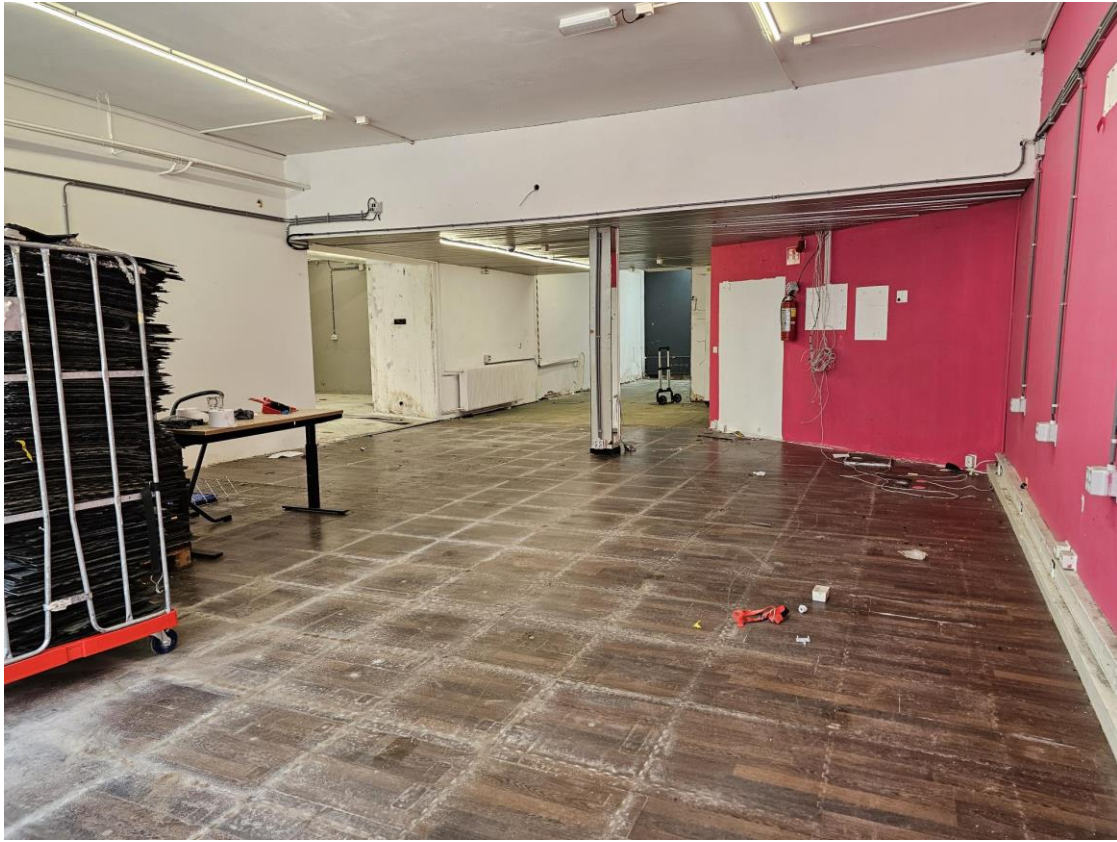


Deelverhuur





Foto's







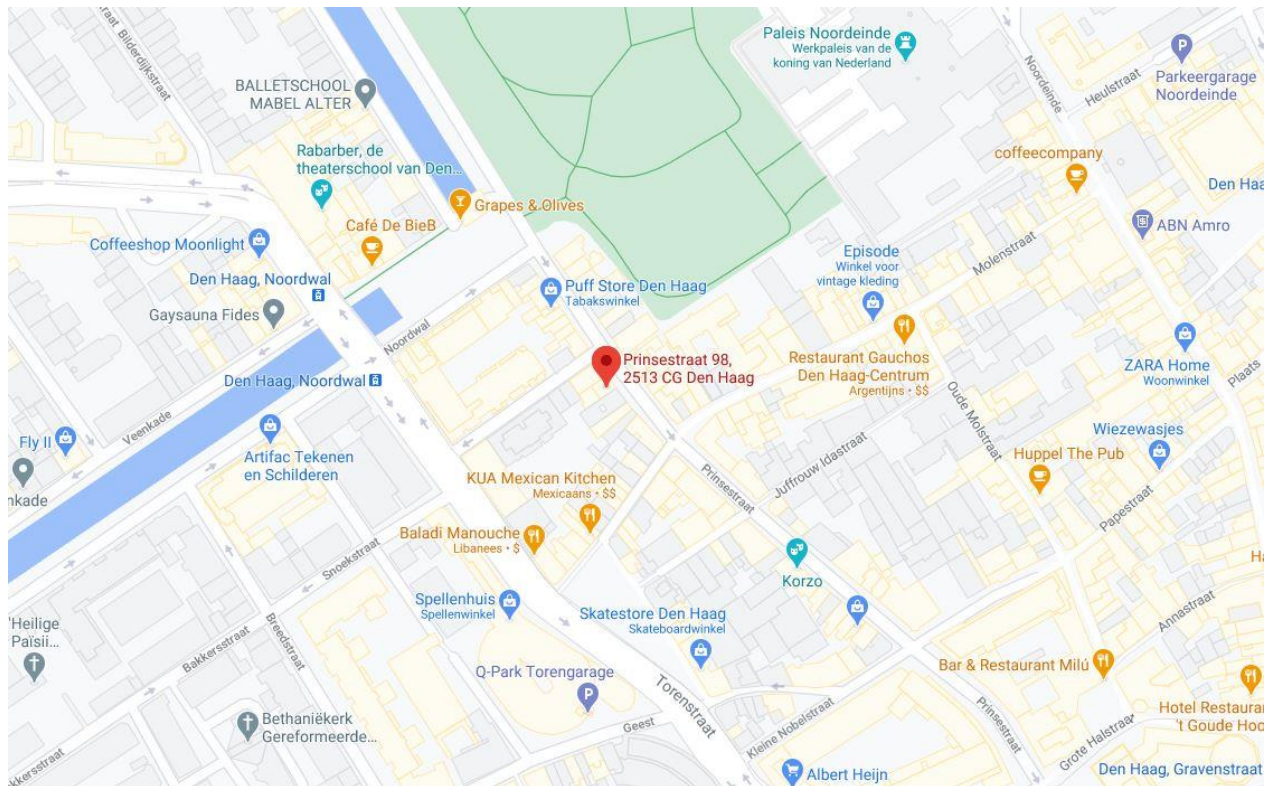
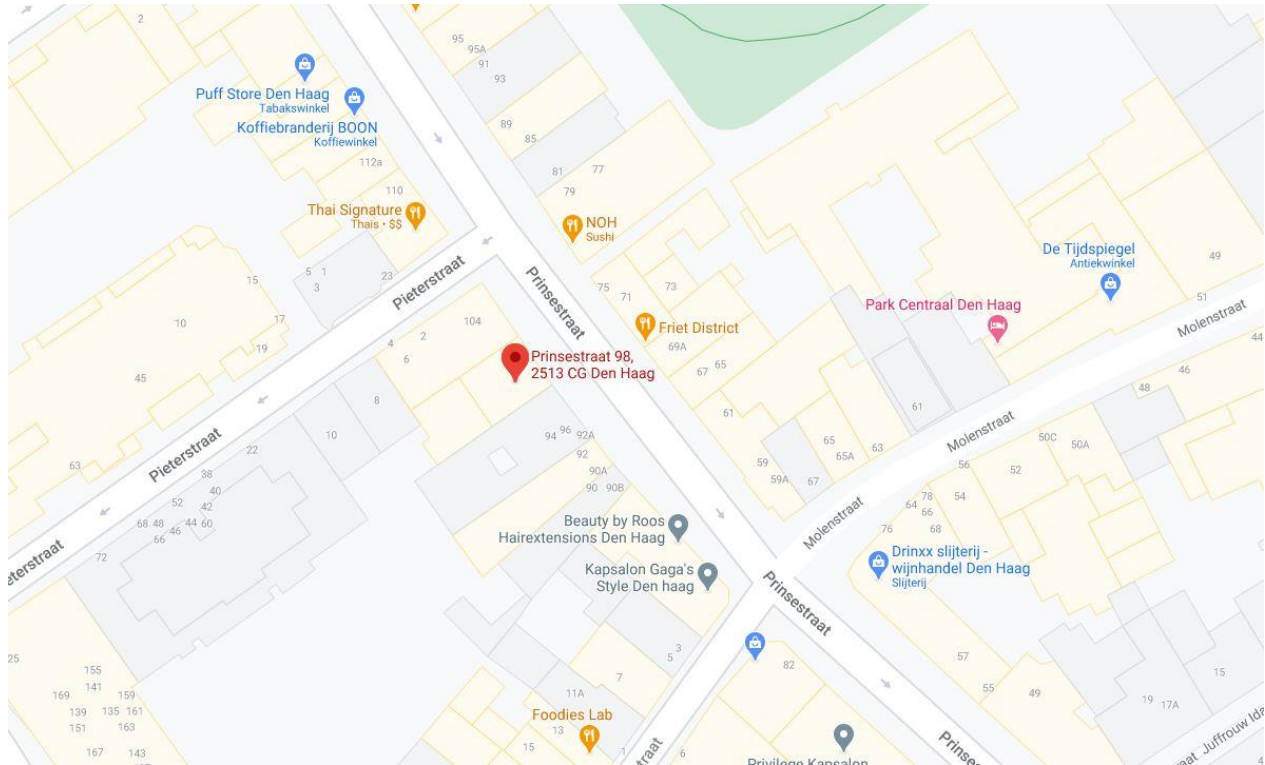








## Locatiekaarten



### **Courtage**

Mocht door bemiddeling van Local Joe een transactie tot stand komen, zult u ons hiervoor geen kosten of courtage verschuldigd zijn.

### **Informatie**

Voor meer informatie of een bezichtiging kunt u zich wenden tot:

### **Local Joe**

Telefoonnummer: +31 (0) 85 30 33 485

E-mail: [info@localjoe.nl](mailto:info@localjoe.nl)

Website: [www.localjoe.nl](http://www.localjoe.nl)

### **Disclaimer**

Deze objectinformatie is met zorg samengesteld. Aan de verstrekte gegevens kan echter geen enkel recht worden ontleend en voor de juistheid ervan sluiten wij aansprakelijkheid uit. Deze objectinformatie mag niet worden beschouwd als aanbieding of offerte en wordt verstrekt onder het voorbehoud van goedkeuring door verhuurder c.q. verkoper.