



Demer 10
Eindhoven

TE HUUR

WINKELRUIMTE



INLEIDING

Dit winkelpand is gelegen aan de Demer 10 te Eindhoven en mogen wij u namens de eigenaar geheel vrijblijvend aanbieden. Onderstaand treft u enkele USP's aan.



CIRCA 154 M² WINKEL OP DE BEGANE GROND
CIRCA 120 M² WINKEL OP DE EERSTE ETAGE



MET EEN FRONTBREEDTE VAN CIRCA 7,7 METER



GELEGEN NABJ RITUALS, STRADIVARIUS, CHASIN, C&A



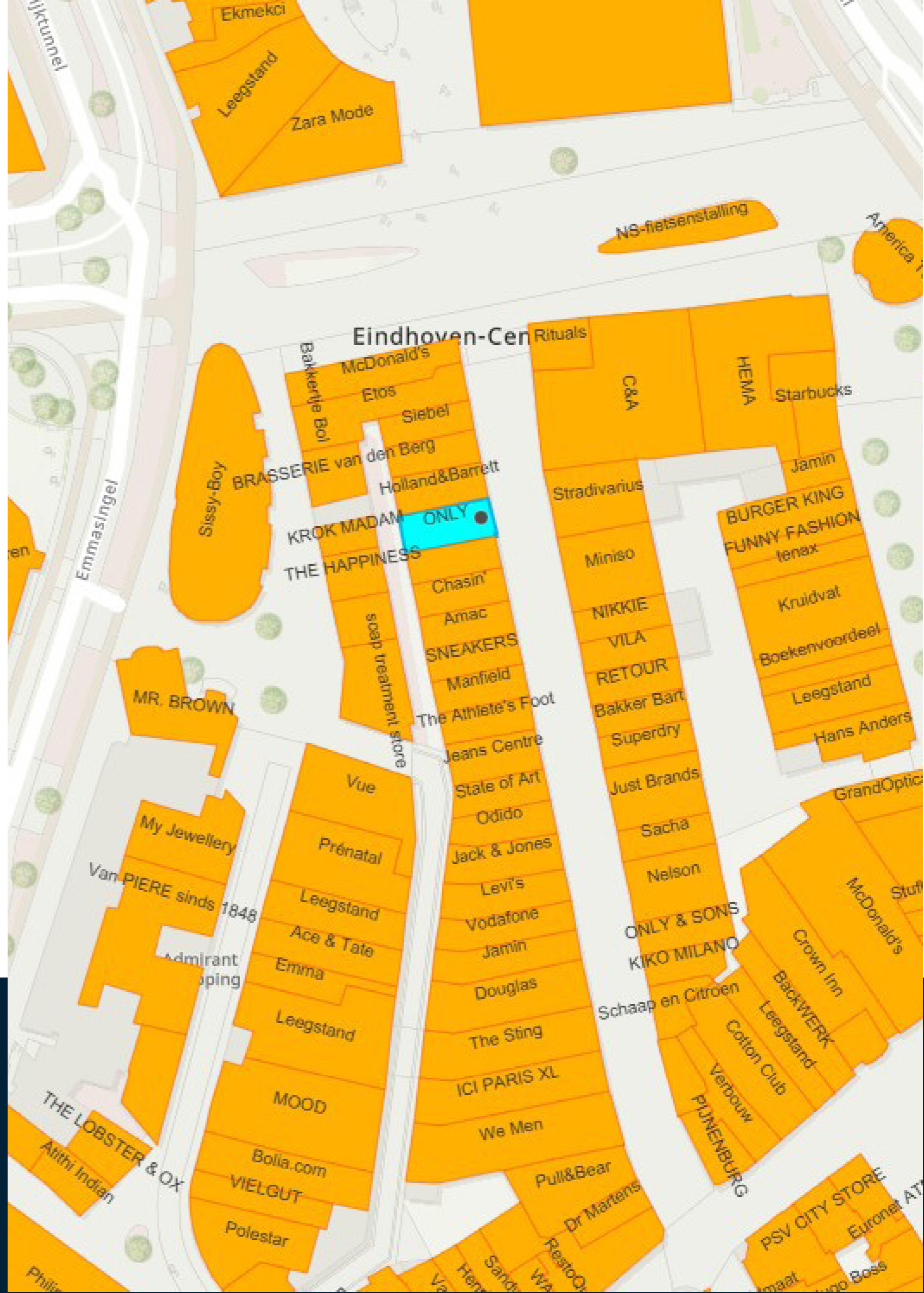
OBJECT

LOCATIE

Het op de Demer gelegen winkelpand wordt omringd door voornamelijk nationale en internationale winkelketens. De Demer is de drukste winkelstraat van Eindhoven en een van de beste winkelstraten van Nederland. De omliggende winkeliers zijn onder andere Rituals, Stradivarius, C&A, Amac, Nikkie, Etos, Pink Gellac, Chadin, Miniso en vele andere bekende ketens.

PARKEREN

Op loopafstand zijn voldoende (betaalde) parkeerplaatsen aanwezig, onder andere in de diverse nabij gelegen parkeergarages.



OBJECT

OPPERVLAKTE

Het voor verhuur beschikbare winkelpand beschikt over een frontbreedte van circa 7.7 meter. Op de begane grond is een metrage van circa 154 m² beschikbaar dat volledig t.b.v. winkelen kan worden benut, via roltrap en vaste trap is circa 120 m² winkelruimte op de eerste etage beschikbaar. Opslag, kantoor en personeelsruimte is ondergebracht op de 2de en 3de verdieping, elk groot circa 44 m².

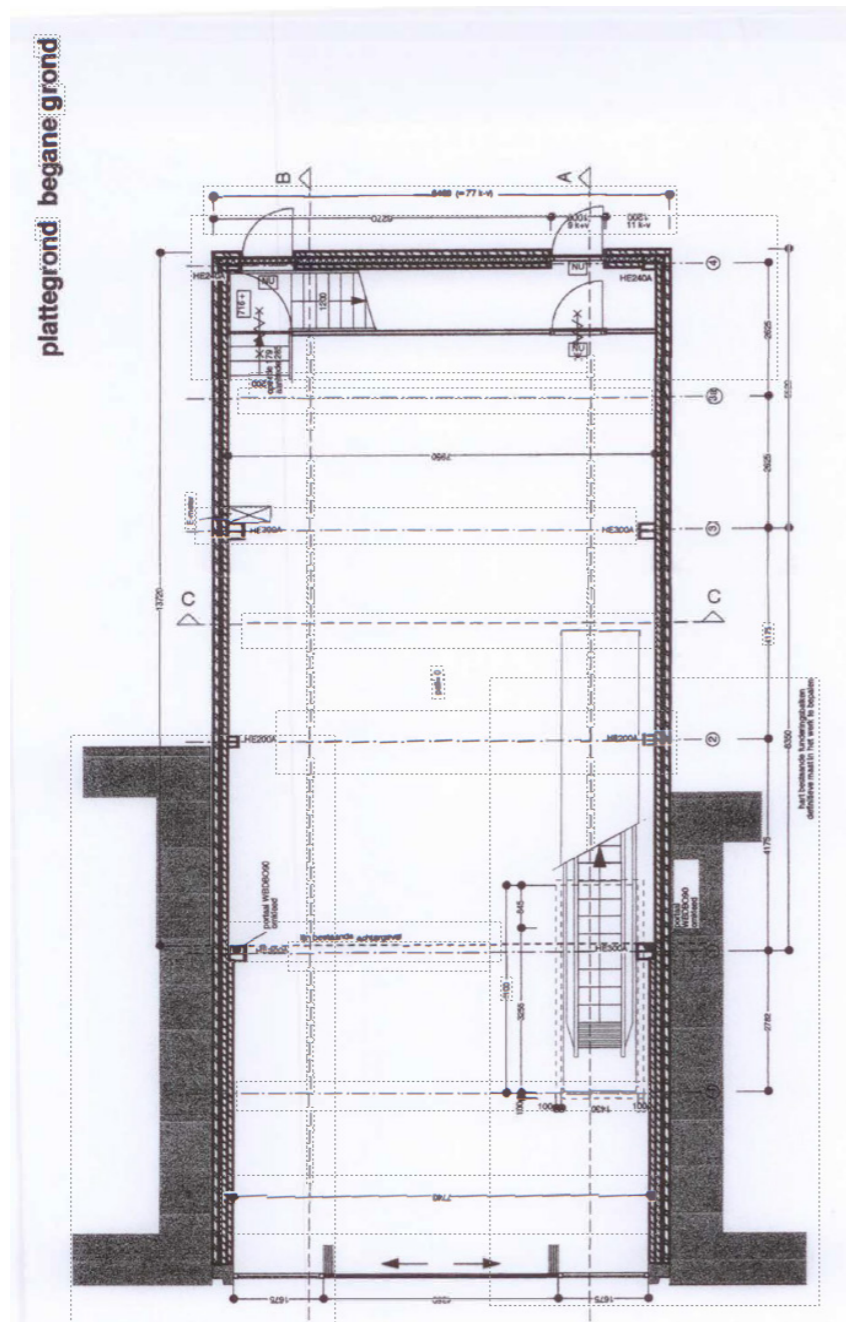
OPLEVERINGS- NIVEAU

Het gehuurde wordt opgeleverd in de staat waarin het zich per de ingangsdatum van het huurcontract bevindt. Verhuurd wordt het casco, te weten de kale bouwvloer, het bouwplafond, de bouwmuur, een aansluitpunt ten behoeve van een natte groep en bestaande energie tot aan de meterkast.

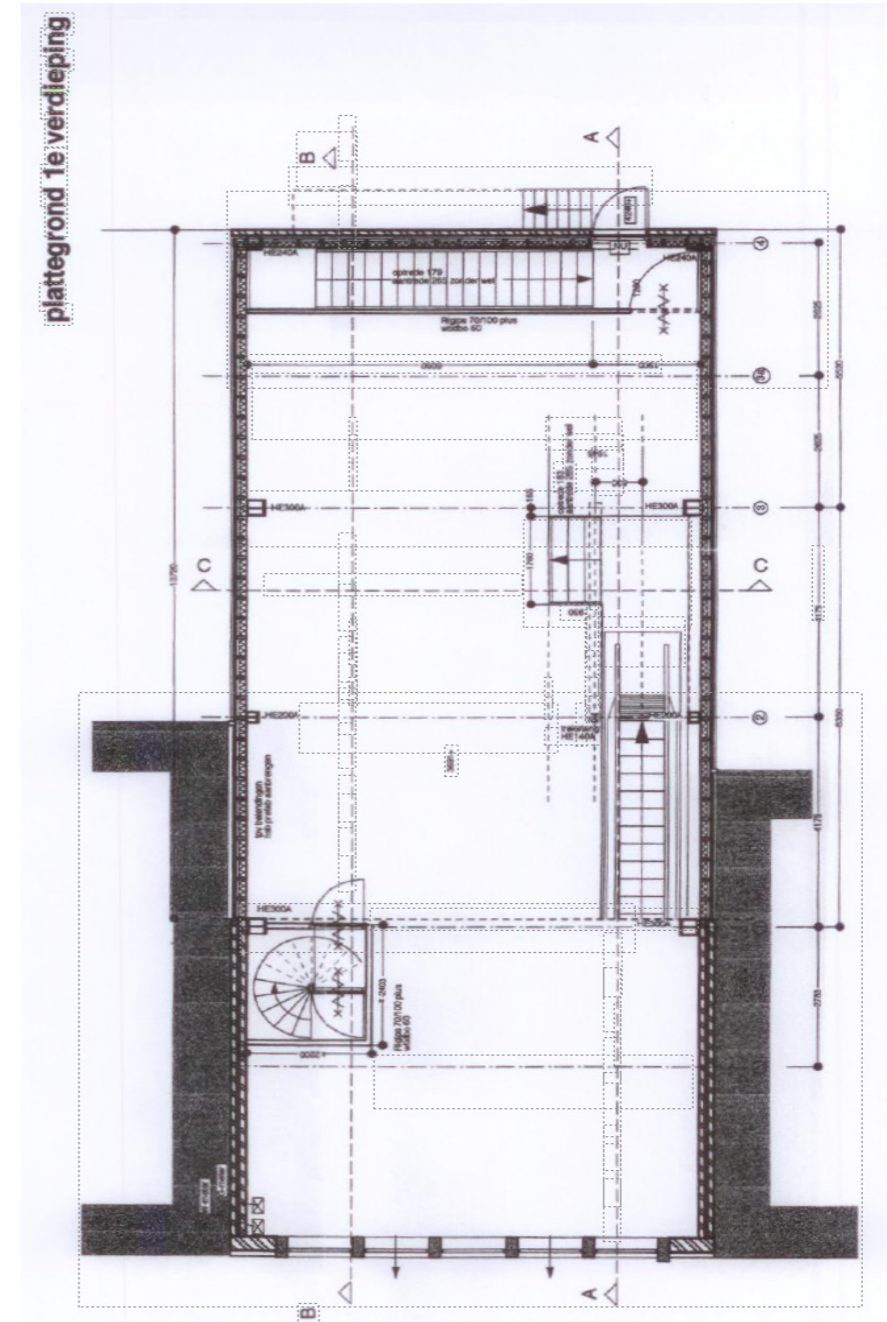


PLATTEGROND

BEGANE GROND



EERSTE VERDIEPING





OBJECT

HUURGEGEVENS

Huurprijs

€ 296.000 per jaar,
te vermeerderen met BTW.

Servicekosten

Niet van toepassing.

Huurtermijn

Vijf jaren en vijf verlengingsjaren.

Indexering

Jaarlijks.

Bankgarantie

Ter grootte van een kwartaalverplichting
inclusief BTW.

Huurovereenkomst

Op basis van het ROZ model.

Aanvaarding

In overleg, doch uiterlijk 1 augustus 2025..



UW RSP MAKELAARS



MARK VAN ZWAM

Retailmakelaar en vennoot

- 06-55802654
- m.v.zwam@rspmakelaars.nl



MAARTEN VAN STRATUM

Retailmakelaar

- 06-21675159
- m.v.stratum@rspmakelaars.nl

INLICHTINGEN

Meer informatie vindt u op onze website www.rspmakelaars.nl.

Wilt u meer weten dan kunt u een e-mail sturen naar bovenvermeld mailadres dan wel naar info@rspmakelaars.nl of bellen naar 040-2494000.

Voorwaarden

De Algemene Voorwaarden van de NVM zijn van toepassing. Deze brochure is met grote zorgvuldigheid samengesteld. Voor mogelijke onjuistheid en/of onvolledigheid van de hierin verstrekte informatie kan RSP Makelaars 's-Hertogenbosch C.V. geen aansprakelijkheid aanvaarden, evenmin kunnen aan de inhoud van deze informatie rechten worden ontleend, welke enkel is bedoeld om partijen op hoofdlijnen te informeren. Het uitbrengen van een bod, ongeacht of dat indicatief of definitief is, heeft niet tot gevolg dat voor de eigenaar van de onroerende zaak verplichtingen ontstaan, ook niet om (verdere) informatie te verschaffen of te onderhandelen. De acceptatie van een bod, zonder dat dit is uitgewerkt in een schriftelijke overeenkomst, zal zijdens de eigenaar van het object nimmer leiden tot een verplichting tot levering of anderszins.

Customer Due Diligence (CDD)

De Wet ter voorkoming van Witwassen en Financiering van Terrorisme (WWFT) eist dat wij als makelaar in onroerende zaken een cliëntenonderzoek instellen. In dit kader zullen wij relevante documenten zoals (een) kopie uittreksel(s) van de Kamer van Koophandel en (een) kopie legitimatiebewijs(s)(zen) van de UBO('s) vragen, alsmede een positieve uitkomst uit een CDD-onderzoek als voorwaarden stellen.



KANTOOR 'S-HERTOGENBOSCH



KANTOOR EINDHOVEN



RSP MAKELAARS 'S-HERTOGENBOSCH C.V.

LOCATIE 'S-HERTOGENBOSCH • KONINGSWEG 66, POSTBUS 375, 5201 AJ 'S-HERTOGENBOSCH • TEL (0 73) 64 88 750

LOCATIE EINDHOVEN • LICHTTOREN 342, 5611 BJ EINDHOVEN • TEL (040) 24 94 000

INFO@RSPMAKELAARS.NL • WWW.RSPMAKELAARS.NL

RSP
MAKELAARS