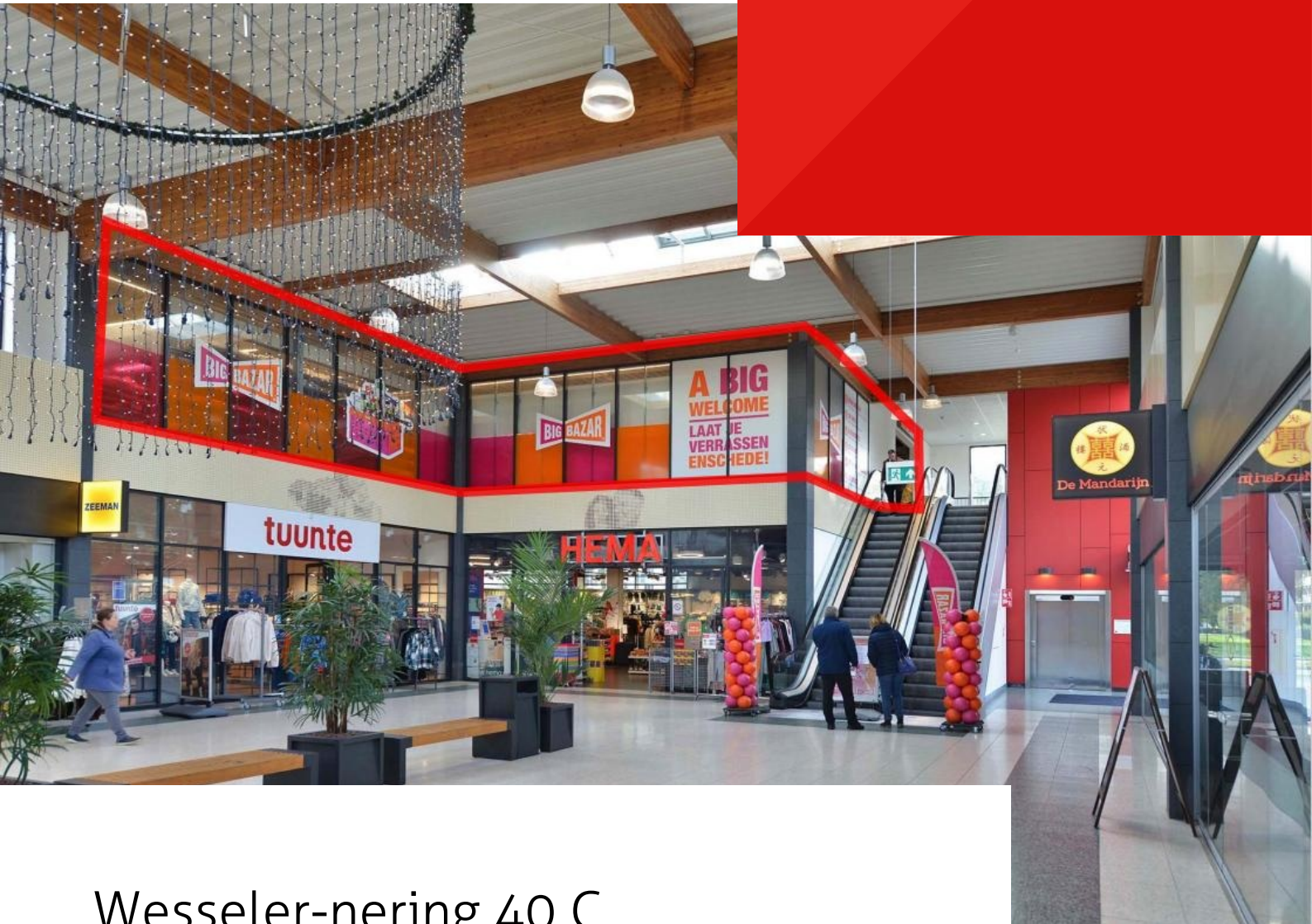


Euverman



Wesseler-nering 40 C,
Enschede

Huurprijs: € 90.000,- per jaar

Te huur

Enschede, Wesseler-nering 40 C



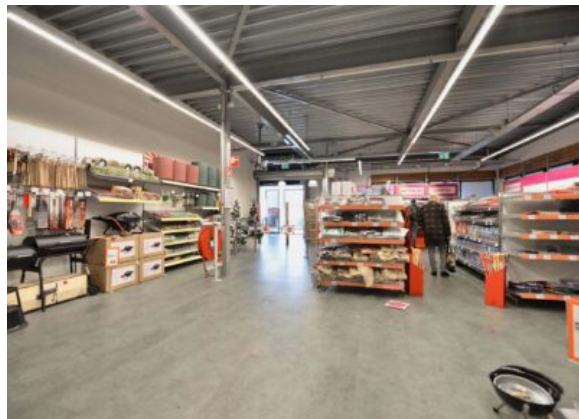
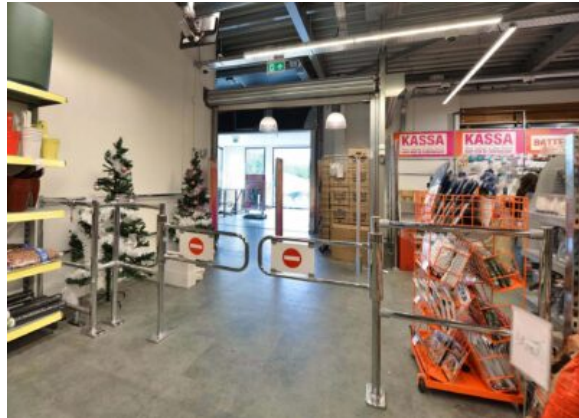
Voor de verhuur bieden wij u aan, een winkelruimte centraal gelegen op een goede locatie in Winkelcentrum Enschede Zuid.

De winkelruimte is gelegen op de eerste verdieping. In de nabijheid zijn onder andere HEMA, Tuunte, Zeeman gevestigd. De winkelruimte heeft een oppervlakte van ca. 753 BVO, 655 m² VVO en is zeer goed zichtbaar binnen het winkelcentrum. In overleg is de winkelruimte uit te breiden tot ca. 1.265 BVO, 1.126 m² VVO.

Alle verstrekte informatie moet worden beschouwd als een uitnodiging tot het doen van een bod. Aan deze informatie kunnen geen rechten worden ontleend.

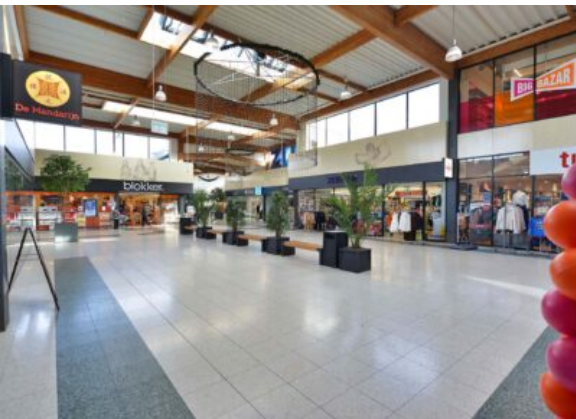
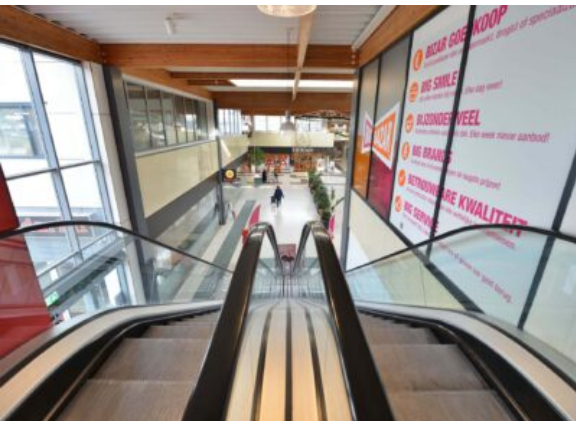
Foto's en beeldmateriaal

Enschede, Wesseler-nering 40 C



Foto's en beeldmateriaal

Enschede, Wesseler-nering 40 C



Algemene informatie

Enschede, Wesseler-nering 40 C

Object omschrijving:

Voor de verhuur bieden wij u aan, een winkelruimte centraal gelegen op een goede locatie in

Winkelcentrum Enschede Zuid.

De winkelruimte is gelegen op de eerste verdieping. In de nabijheid zijn onder andere HEMA, Tuunte, Zeeman gevestigd. De winkelruimte heeft een oppervlakte van ca. 753 BVO, 655 m² VVO en is zeer goed zichtbaar binnen het winkelcentrum. In overleg is de winkelruimte uit te breiden tot ca. 1.265 BVO, 1.126 m² VVO.

Recentelijk is het winkelcentrum verkozen tot het beste winkelcentrum van Enschede, met onder andere vier supermarkten en een groot aantal speciaalzaken. Het winkelcentrum trekt dan ook meer dan 4 miljoen bezoekers per jaar.

Winkelcentrum Zuid staat bekend als één van de beste wijkwinkelcentra van Enschede. Het winkelcentrum heeft een zeer breed en divers aanbod. Het winkelcentrum bestaat uit ruim 20.000 m² en telt bijna 60 winkels. Onlangs is het winkelcentrum uitgebreid en grotendeels gerenoveerd. Het winkelcentrum heeft een verzorgingsgebied van circa 50.000 inwoners.

In het winkelcentrum zijn verschillende landelijke en lokale ondernemers te vinden waaronder: Albert Heijn, Jumbo, Hema, Lidl, Tuunte, 't Bakhuus, Pet's Place, Domino's Kippie, SNS en Bakkerij Nollen.

Bestemmingsplan:

Volgens het vigerende bestemmingsplan heeft het object de enkelbestemming "centrum" d.w.z. detailhandel, dienstverlening, horeca (beperkt) en maatschappelijke voorzieningen.

Verhuurbaar vloeroppervlak:

Winkelruimte: ca. 753 BVO, 655 m² VVO

De oppervlakten zijn gemeten door verhuurend makelaar uit een kopie bouwtekening. Het opgegeven metrage is derhalve indicatief; er kunnen geen rechten aan worden ontleend noch kan er sprake zijn van enige verrekening achteraf.

Voorzieningen:

Het object wordt casco verhuurd.

Parkeervoorzieningen:

Rondom het winkelcentrum zijn ruim voldoende parkeerplaatsen beschikbaar. Parkeren kan gratis rondom het winkelcentrum op één van de 700 gratis parkeerplaatsen.

Bereikbaarheid:

Het winkelcentrum is uitstekend bereikbaar met zowel eigen als openbaar vervoer.

Huurcondities:

Huurprijs: In overleg

Huurtermijn: In overleg

Opzegtermijn: In overleg

Ingangsdatum: In overleg

Huuraanpassing: Indexering van de huurprijs geschiedt jaarlijks op basis van de reeks consumentenprijsindexcijfers (alle huishoudens)

Bankgarantie: Huurder dient een bankgarantie af te geven ter grootte van drie maanden huur + BTW.





De adviseurs van team Euverman

Onze expertise blijft op niveau en actueel door permanente educatie en we zijn aangesloten bij NVM. Bemiddeling en exploitatie van bedrijfsmatig onroerend goed is een andere discipline dan woningmakelaardij. Daarom heeft Euverman zich gespecialiseerd op dit gebied, zodat wij u nog beter kunnen helpen. Winkels, kantoren en bedrijfspanden: behalve onroerende zaken zijn het 'kapitaalgoederen' of 'productiemiddelen' die moeten renderen. Kopen of huren, verkopen of verhuren. Het zijn vooral economische beslissingen, waarbij onderbouwingen nog rationeler plaatsvinden dan in de particuliere sfeer. Een zeer belangrijke beslissing.

Als gedreven, accurate bedrijfsmakelaars zetten wij onze hun deskundigheid in om ondernemers bij te staan in het beslissingsproces en spannen ons vervolgens in om die genomen beslissingen ook daadwerkelijk ten uitvoer te brengen.

Euverman is een gerenommeerd makelaarskantoor dat niet alleen lokaal en regionaal een in het oog lopende marktpositie bezit, maar ook met en voor landelijke partijen bemiddelt in bedrijfsmatig onroerend goed. Onafhankelijk bij taxaties, maar zeer partijdig en betrokken bij onderhandelingen.

Euverman

Bornsestraat 5
7556 BA Hengelo
(074) 250 32 22

 **Euverman**
 **Euverman**
 **Euverman_NL**

info@euverman.eu
www.euverman.eu