



Te huur

Saroleastraat 29, Heerlen
www.saroleastraat29.nl



ALGEMEEN

In dé hoofdwinkelstraat van Heerlen treft u deze mooie split-level winkelruimte (frontbreedte 5m1) aan van ca. 171 m², verdeeld over begane grond (ca. 62 m²), niveau -1: ca. 56 m² en niveau +1: ca. 54 m². Het centrum van Heerlen kent een bezoekersaantal van circa 144.000 bezoekers per week (bron Locatus; jaar 2019). Bekende winkelketens als H&M, Jamin, Rituals, Douglas, McDonalds en Hema zijn in de directe nabijheid gesitueerd. Tegenover ligt het Corio Center met ketens als Blokker, Pearl, Eye Wish, C&A, Xenos en Media Markt.

LOCATIE

Onderhavige winkelruimte is gesitueerd in het A1 kernwinkelgebied van het centrum van Heerlen. De winkelstand in de Saroleastraat is uitstekend te noemen en kenmerkt zich door nagenoeg volledige dekking van landelijke ketens op het gebied van onder meer kleding, schoeisel, telefonie en verzorging. Door de gunstige ligging tussen de Promenade, "Corio Center" en station / Maankwartier staat dit deel van de Saroleastraat sinds jaren genoteerd als de beste winkelstraat van Heerlen.



Heerlen is gelegen in 'Parkstad Limburg', deze veelzijdige deels verstedelijkte regio telt ruim 255.000 inwoners. Daarnaast liggen Duitsland en België direct naast de deur. De grensregio Nederland/België en Duitsland telt ruim 800.000 inwoners. In Parkstad werken 106.000 mensen bij ruim 15.000 bedrijven en instellingen. Speerpunten zijn nieuwe energie, toerisme/recreatie, zorg, financieel-administratieve dienstverlening en de ontwikkeling van een overall en compleet Retail centrum. Parkstad beschikt over een sterk cluster aan bedrijven en instellingen in de financieel-administratieve sector. Ruim 16.000 mensen werken bij organisaties als APG, AZL, Loyalis, Obvion, CBS, Belastingdienst, UWV en diverse banken en accountantskantoren.

BEREIKBAARHEID

Het centrum van Heerlen is goed bereikbaar middels een nabijgelegen directe afrit/aansluiting op de autosnelweg A76 en de A79, alsmede de aansluiting op de Heerlense Ringweg. Op korte afstand gelegen van bushaltes, het NS station Heerlen, het Corio Center, de Bongerd en het gezellige Pancratiusplein met voornamelijk horeca.

PARKEREN

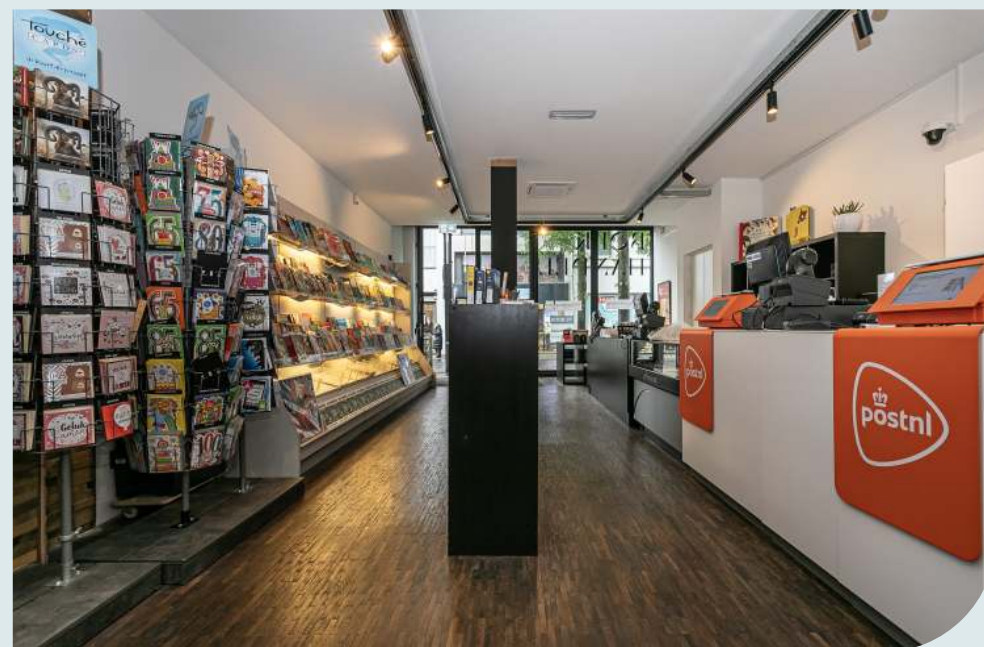
In het rond het centrum zijn diverse betaalde parkeermogelijkheden gesitueerd. Ondermeer liggen er parkeergarages in het Corio Center, het Raadhuis, de Schouwburg en aan de Putgraaf.

OPLEVERINGSNIVEAU

In overleg.

BIJZONDERHEDEN

Ondernemers die in het centrum van Heerlen starten (ook verplaatsters) krijgen een eenmalige subsidie van de gemeente van € 6.000,-.

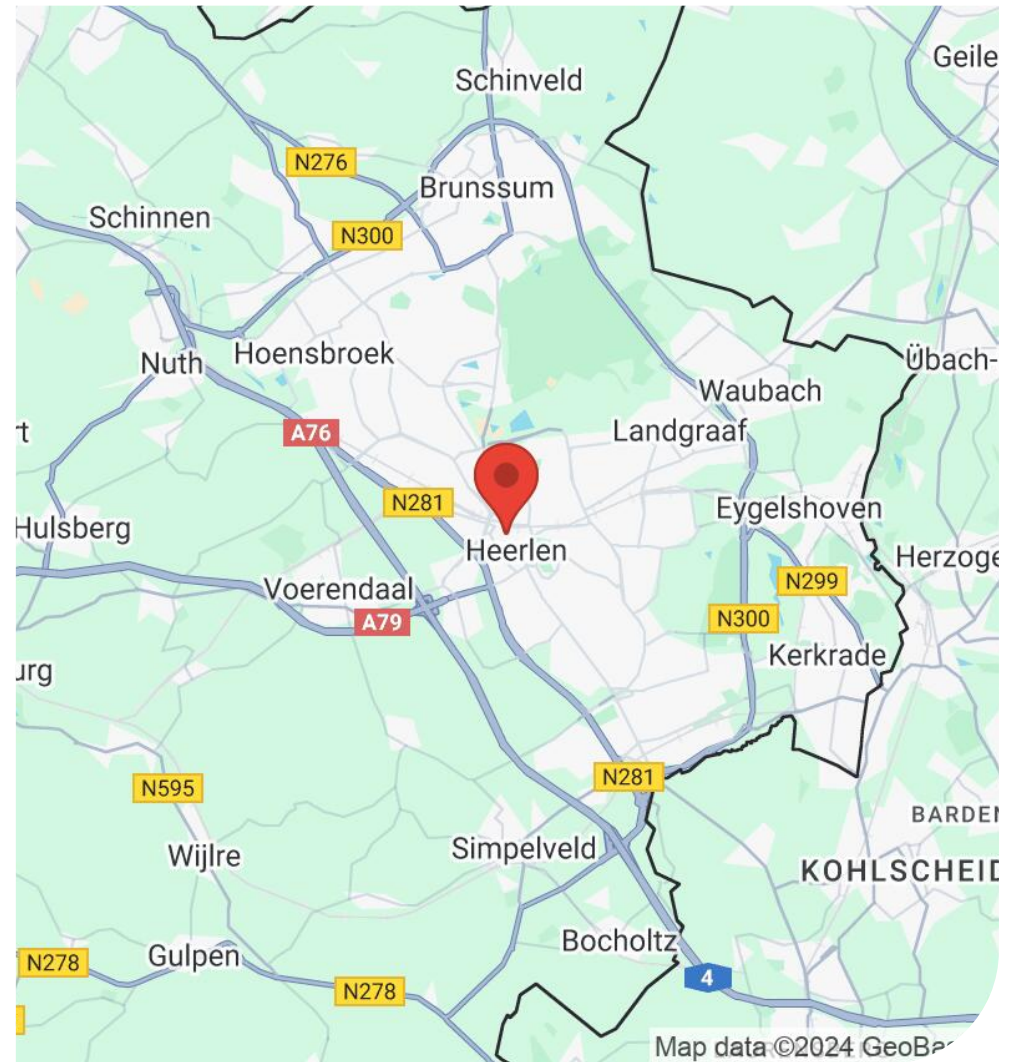
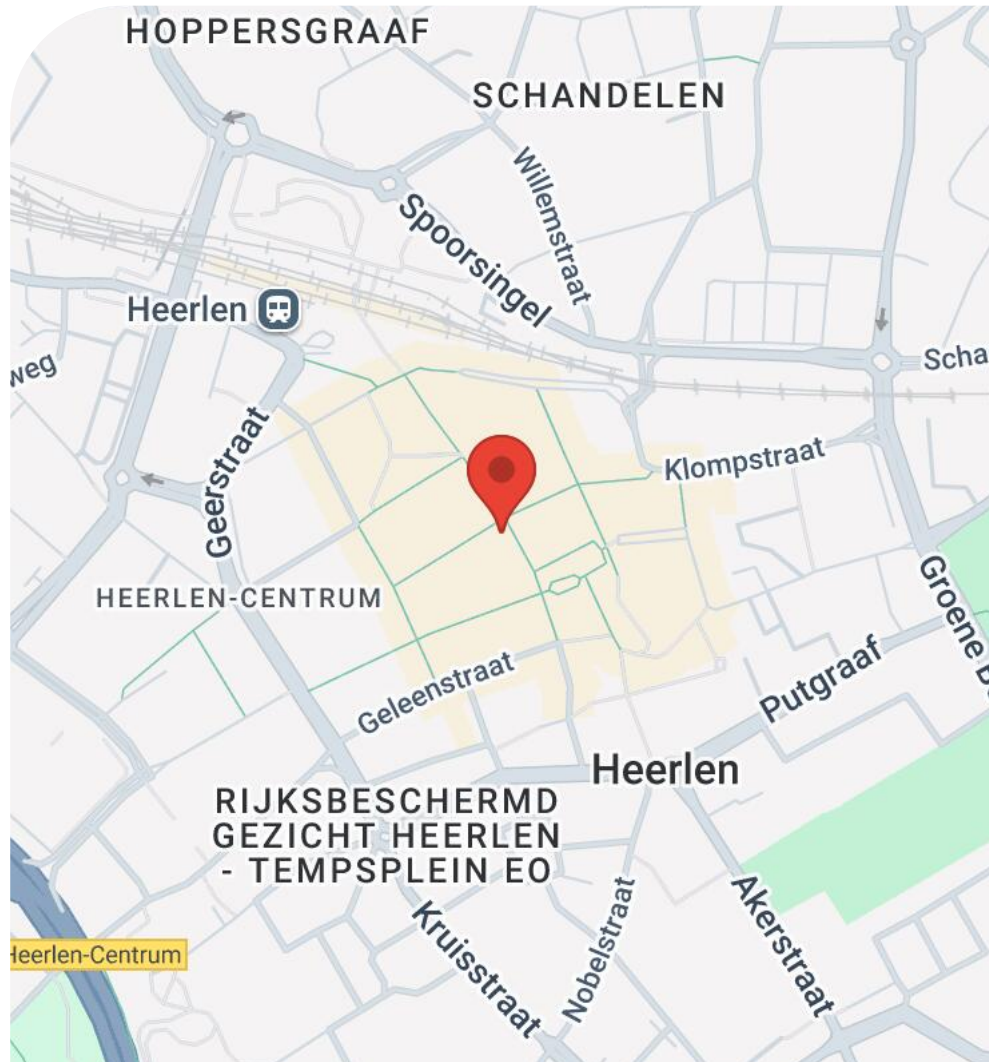


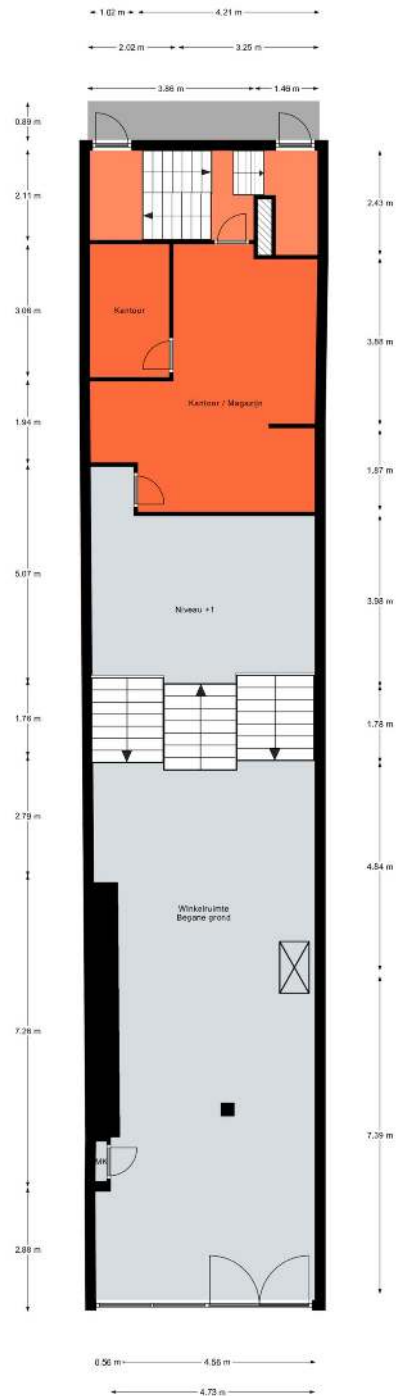
Bouwjaar	1929
Verhuur oppervlakte	171 m ² VVO
Aantal bouwlagen	2
Adres	Saroleastraat 29
Postcode	6411 LR Heerlen
Huurprijs	€ 4.375 per maand
Bestemming	Winkel
Duurzaamheid	

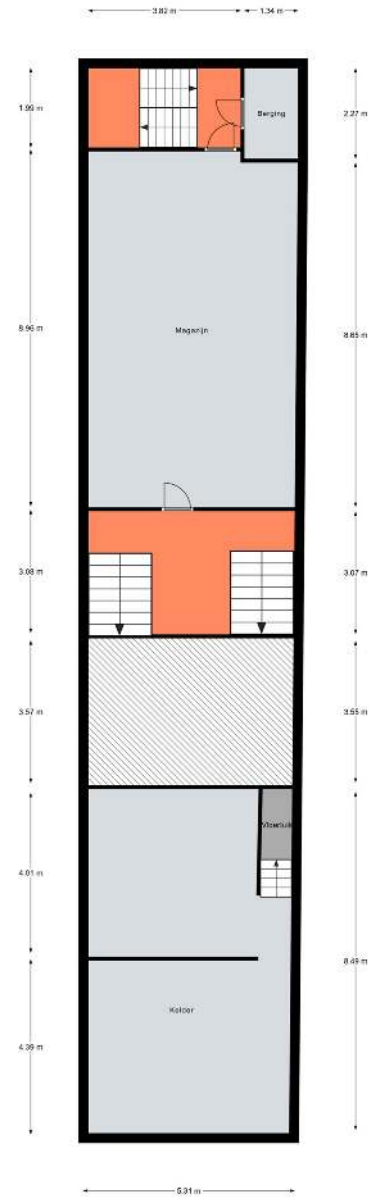












Aan de plattegronden kunnen geen rechten worden ontleend.

Contact



Marc van den Berg RM

**Register Bedrijfsmakelaar |
Kantoordirecteur**

088-4324481

06-13738895

mmm.vanden.berg@mvgm.nl

mvgmbedrijfsmakelaars.nl



Cyril Schreurs

Vastgoedadviseur

088-4324910

06-83498965

chm.schreurs@mvgm.nl

mvgmbedrijfsmakelaars.nl

Disclaimer

De informatie in dit document is bedoeld als leidraad voor potentiële kopers, licentiehouders of andere derden en dient uitsluitend ter algemene informatie en wordt op eigen risico gebruikt. Wij zullen alle redelijke inspanningen leveren om de nauwkeurigheid van de informatie te verzekeren, maar wij garanderen of waarborgen niet de nauwkeurigheid of volledigheid, feitelijke juistheid of betrouwbaarheid van de informatie in dit document en aanvaarden geen aansprakelijkheid voor eventuele fouten of weglatingen. Geïnteresseerde kopers, licentiehouders of andere derden moeten de informatie in dit document niet zien als verklaringen of voorstellingen van feiten en moeten zich ervan vergewissen dat de feiten en de specifieke details in de gegevens juist en nauwkeurig zijn en zijn verantwoordelijk voor het afnemen van onafhankelijke onderzoeken of taxaties alvorens een transactie aan te gaan.

