



Te huur

Geleenstraat 64, Heerlen

www.geleenstraat64.nl



Algemeen:

Het betreft een winkelruimte van ca. 487 m² op de begane grond en een functionele opslagkelder van ca. 438 m² bereikbaar met een goederenlift. De winkel is in het centrum gesitueerd, in de nabijheid liggen onder andere diverse winkels en horecavoorzieningen.

Indeling:

Begane grond ca. 487 m² winkelruimte met o.a. leveranciersingang, kitchenette, toiletten en goederenlift.
Souterrain ca. 438 m² magazijn/opslagruimte.

Opleveringsniveau:

Het pand wordt opgeleverd 'casco'. Nutsvoorzieningen (o.a. stadsverwarming) en een goederenlift zijn aanwezig in het pand.

Parkeren:

Parkeren is (tegen betaling) mogelijk op de parkeervakken aan de straatzijde of in de aangrenzende parkeergarage ("Raadhuis Parking").

Locatie:

De ruimte is centraal gelegen in het centrum van Heerlen. In de directe nabijheid bevinden zich diverse winkels, horecavoorzieningen, zo ook de parkeergarage "Raadhuis", het stadskantoor/gemeentehuis. In de onmiddellijke nabijheid zal er binnen afzienbare tijd een nieuwe Hoge School gerealiseerd gaan worden.

Het centrum van Heerlen is volop in beweging. Het centrum van Heerlen is dé ontmoetingsplek, woonplek, werkplek, winkelgebied en hét uitgaansgebied tegelijk. Heerlen is bovendien centrumstad voor de hele regio Parkstad Limburg.



Bereikbaarheid:

Het centrum van Heerlen is goed bereikbaar middels een nabijgelegen directe afrit/aansluiting op de autosnelwegen A76 en A79, alsmede de Heerlense Ringweg. Het pand is op korte afstand gelegen van diverse bushaltes, Heerlen Centraal Station, het Maankwartier, Corio Center, de Bongerd en het Pancratiusplein, waar voornamelijk horeca is gelegen.

Bestemming:

De bestemming van dit pand is 'Gemengd'. Dit pand maakt onderdeel uit van het bestemmingsplan 'City plan Heerlen', vastgesteld op 15 december 2021.

Informatie inzake gebruiksmogelijkheden en voorschriften is te verkrijgen via ons kantoor, bij de gemeente of via de website van ruimtelijke plannen.

Zekerheidstelling:

Waarborgsom ter grootte van 3 maanden huur.


Aanvaarding:

Direct.

Bijzonderheden:

De opgegeven maatvoering zijn circa-maten. Nieuwe ondernemers krijgen in Heerlen een subsidie van € 6.000,-. Koop van het object is bespreekbaar.

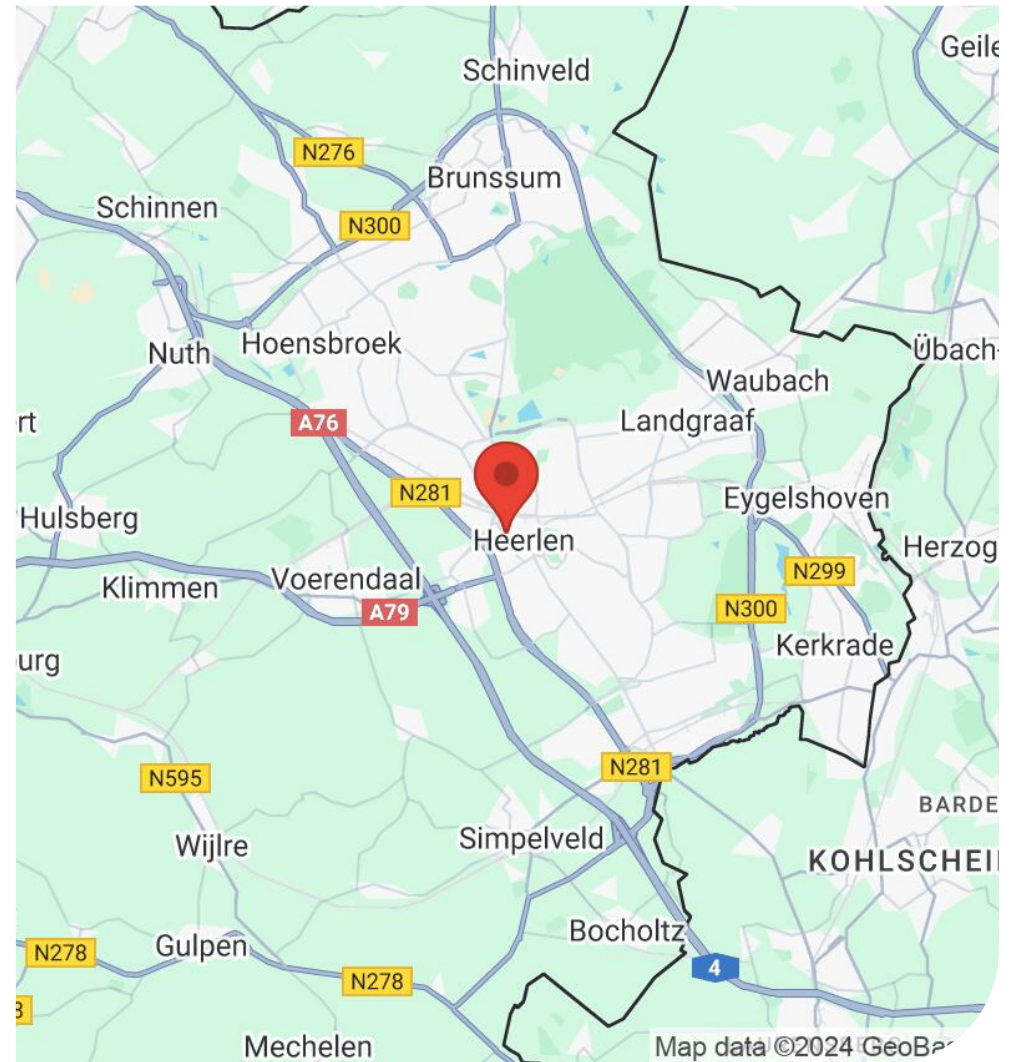


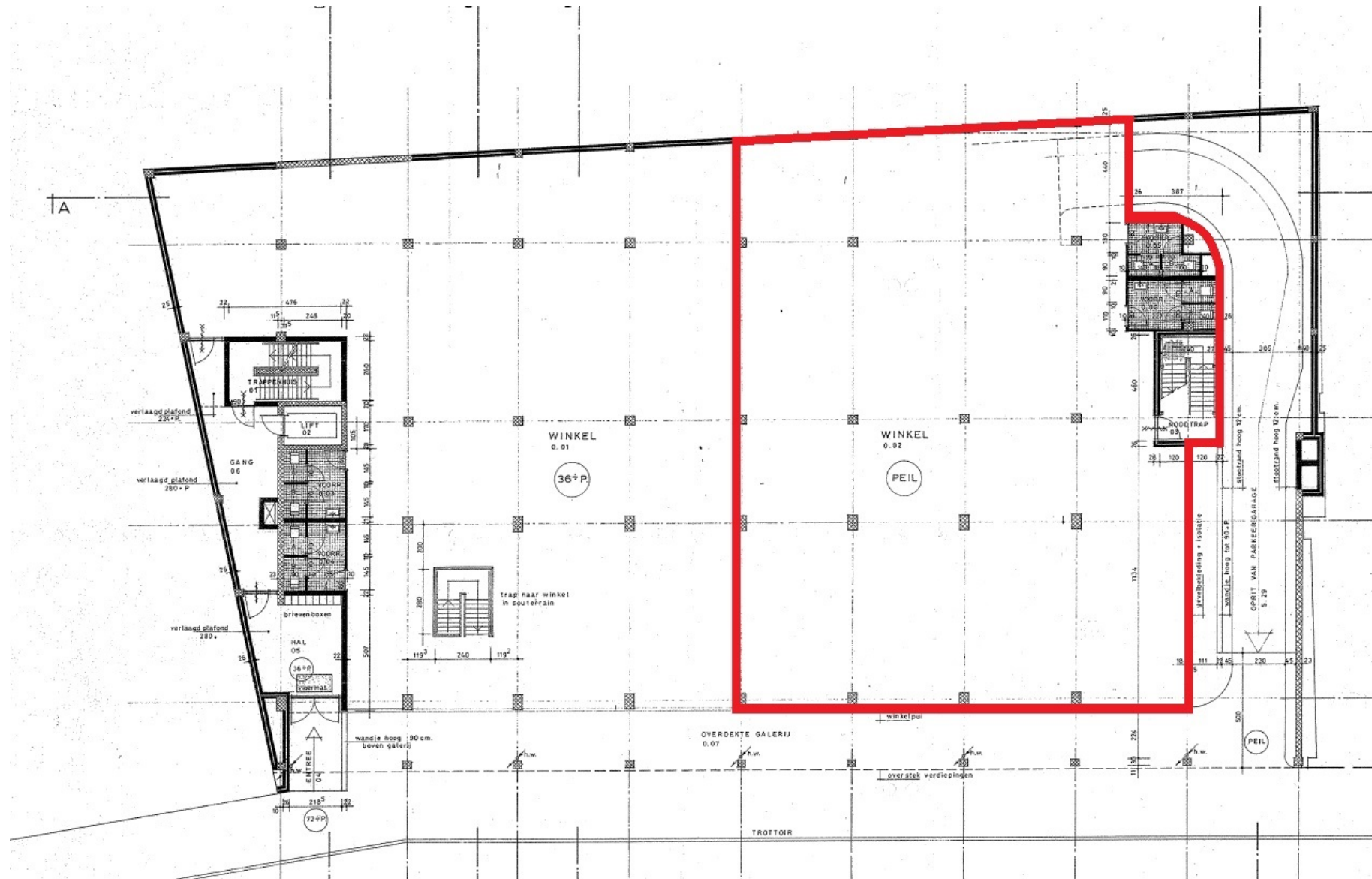
Bouwjaar	1978
Verhuur oppervlakte	925 m ² VVO
Aantal bouwlagen	2
Adres	Geleenstraat 64
Postcode	6411 HT Heerlen
Huurprijs	€ 30.000 per jaar
Bestemming	Winkel
Duurzaamheid	

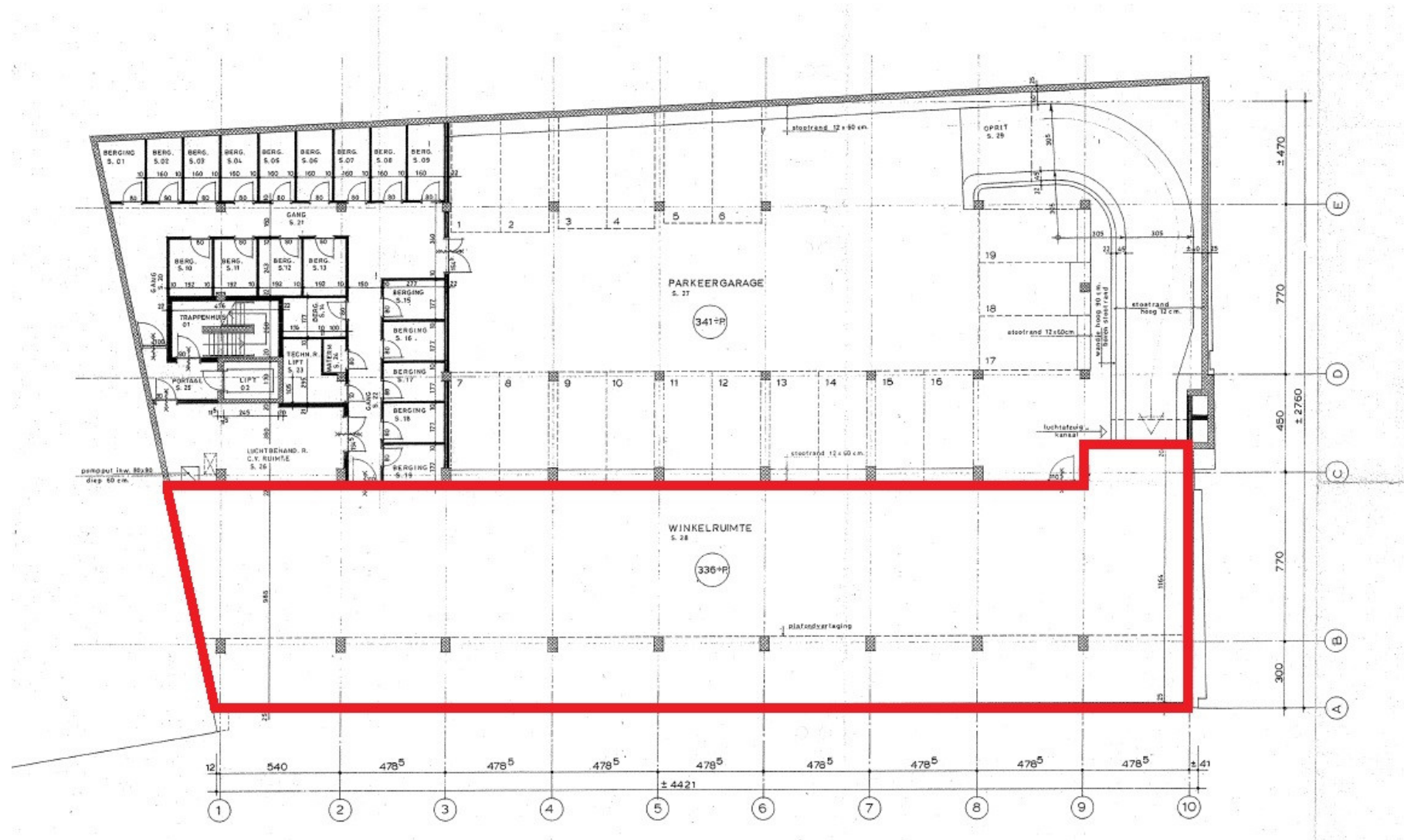












Contact



Marc van den Berg RM

Register Bedrijfsmakelaar | Kantoordirecteur

088-4324481

06-13738895

mmm.vanden.berg@mvgm.nl

mvgmbedrijfsmakelaars.nl



Cyril Schreurs

Vastgoedadviseur

088-4324910

06-83498965

chm.schreurs@mvgm.nl

mvgmbedrijfsmakelaars.nl

Disclaimer

De informatie in dit document is bedoeld als leidraad voor potentiële kopers, licentiehouders of andere derden en dient uitsluitend ter algemene informatie en wordt op eigen risico gebruikt. Wij zullen alle redelijke inspanningen leveren om de nauwkeurigheid van de informatie te verzekeren, maar wij garanderen of waarborgen niet de nauwkeurigheid of volledigheid, feitelijke juistheid of betrouwbaarheid van de informatie in dit document en aanvaarden geen aansprakelijkheid voor eventuele fouten of weglatingen. Geïnteresseerde kopers, licentiehouders of andere derden moeten de informatie in dit document niet zien als verklaringen of voorstellingen van feiten en moeten zich ervan vergewissen dat de feiten en de specifieke details in de gegevens juist en nauwkeurig zijn en zijn verantwoordelijk voor het afnemen van onafhankelijke onderzoeken of taxaties alvorens een transactie aan te gaan.

