

winkelruimten

De Molenpoort Nijmegen



Algemeen

De Molenpoort bestaat uit twee lagen winkels met daarbovenop een parkeerdek. Er zijn uitgangen aan de Molenstraat, Ziekerstraat en Tweede Walstraat. De Molenpoort in het hartje van Nijmegen biedt meer dan 55 winkels onder één dak. Zeer makkelijk toegankelijk via het parkeerdek, de lift en roltrappen. Een prachtige en gezellige plek om het winkelen te beginnen, altijd droog en nooit te warm. Van kid shops tot supermarkt en van trendy damesmode tot alledaags keukengerei.

Vloeroppervlakte

Voor de verhuur worden enkele winkelruimten aangeboden. Momenteel zijn er units beschikbaar met een verhuurbare vloeroppervlakte van 52 m² tot en met 1.271 m².

Opleveringsniveau

De winkelruimten zijn verdeeld over de begane grond en eerste verdieping en worden casco verhuurd, veelal voorzien van door vorige huurders aangebrachte inbouwpakketten.

Bouwjaar

1972.

Locatie

De Molenpoort is gelegen in het centrum van Nijmegen op loopafstand van Station Nijmegen. In het winkelcentrum zijn enkele landelijke winkelketens gevestigd, zoals Kruidvat, Prenatal, Xenos, Big Bazar, Gall & Gall en Coop. Daarnaast zijn in de omgeving ook veel speciaalzaken gevestigd en horecagelegenheden, waaronder Burger King, Sumo, McDonald's, Papa John's en Febo.

Parkeren

Voldoende (betaalde) parkeermogelijkheden op het parkeerdek.

Bestemming

De locatie valt onder het vigerende bestemmingsplan 'Nijmegen Centrum - Binnenstad' met de bestemming 'Centrum'. De voor 'Centrum' aangewezen gronden zijn bestemd voor:

- cultuur en ontspanning, detailhandel, dienstverlening, kantoren en maatschappelijke voorzieningen;
- bedrijven voor zover deze voorkomen in categorie 1 of 2 van de Staat van bedrijfsactiviteiten;
- ondersteunende horeca.

Informatie inzake gebruiksmogelijkheden en voorschriften is te verkrijgen via ons kantoor of bij de gemeente Nijmegen, dan wel via de website www.ruimtelijkeplannen.nl.

Huurprijs

Vanaf € 100,-- per m² per jaar, te vermeerderen met BTW en servicekosten.

BTW

Uitgangspunt is een met BTW belaste huurprijs. Indien een huurder niet voldoet aan de voor belaste verhuur gestelde criteria zal de huurprijs zodanig worden verhoogd dat het voor verhuurder ontstane financiële nadeel volledig wordt gecompenseerd.

Servicekosten

€ 35,-- per m² per jaar, te vermeerderen met BTW.

De servicekosten omvatten in ieder geval:

- Gas-, water- en elektaverbruik ten behoeve van de gehuurde winkelruimte alsmede ten behoeve van de gemeenschappelijke ruimten en voorzieningen;
- Schoonmaak algemene ruimten;
- Glas- en gevelbewassing;
- Groenvoorziening en terreinonderhoud;
- Vuilafvoer;

- Divers klein onderhoud;
- Onderhoud en periodieke controles van diverse installaties (waaronder verwarmings-, klimaat, lift-, roltrappen-, elektriciteits-, automatische deuren-, verlichtings- en beveiligingsinstallatie);
- Huismeester;
- Surveillance/brand-sluitronden;
- Diverse algemene kosten.

Huurtermijn

In eerste instantie voor een periode van 2 jaar. Na ommekomst van deze periode zal de huur voor onbepaalde tijd doorlopen met wederzijdse opzegmogelijkheid door zowel huurder als verhuurder. Dit omdat verhuurder voornemens is De Molenpoort te gaan herontwikkelen.

Opzegtermijn

In overleg.

Huurbetaling

De totale betalingsverplichting dient per maand vooruit te worden voldaan.

Zekerheidstelling

Een bankgarantie ter grootte van drie maanden huur en servicekosten, te vermeerderen met de geldende BTW.

Huurindexatie

De huurprijs zal jaarlijks, voor het eerst 1 jaar na de huuringangsdatum, worden verhoogd op basis van de consumentenprijsindex (CPI), reeks CPI "Alle huishoudens" (2015 = 100), zoals wordt gepubliceerd door het Centraal Bureau voor de Statistiek (CBS).

Huurovereenkomst

De huurovereenkomst zal zijn gebaseerd op het model zoals is vastgesteld door de Raad voor Onroerende Zaken (ROZ) 2012, inclusief de algemene bepalingen.

Aanvaarding

Per direct.

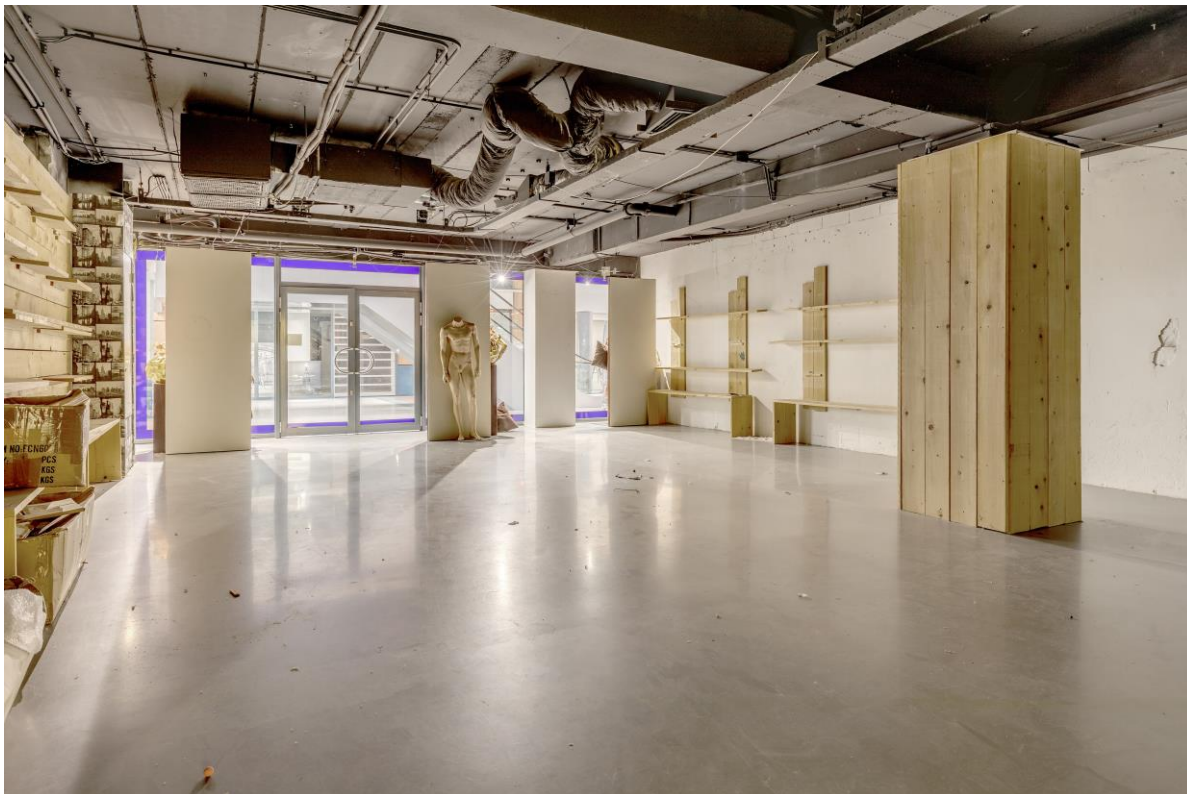








Deze informatie is geheel vrijblijvend en uitsluitend voor geadresseerde bestemd. Alle gegevens zijn door ons met zorg samengesteld. Ten aanzien van de juistheid ervan kunnen wij echter geen aansprakelijkheid aanvaarden. Deze informatie is slechts een uitnodiging om in onderhandeling te treden.



Plattegrond

Begane grond

2 Schoenhuis Theo Janssen	15 KPN	32 Tante Hannie
3 Bart Smit	16 Kruidvat	33 Pipoos
4 Prénatal	17 Paulau Kinderschoenen	34 Kramer Beddenspecialzaken
4a D-Reizen	18 GSM Reparatie Centrum	35 3 Hartjes
5 Nappato Leather	22 Xenos	36 Nappato Leather
6 Nannies Speelwinkel	22a Gall en Gall	36a André Ruijs Lederwaren
6a Zonneplan	22b Post NL	37 Unit Academie
7 Hill's	22c ING Pinautomaat	37a Gabbertje Kinder -en Tienermode
7a Señorita	22d Brain Wash	38 Hampton Bay
9 DIDI	23 Mecca	39 Jojo's Snacks
11 Hayko Juweliers	26 Hayko Juweliers	40 Panaché
11a Flex Store	26a D&P Parfums	41 ABN-AMRO pinautomaat
12 Snackpunt Molenpoort	26b Openbare toiletten	42 Kersten Schoenen & Sleutelmakerij
13 Different	28 Coop	

1^e Verdieping

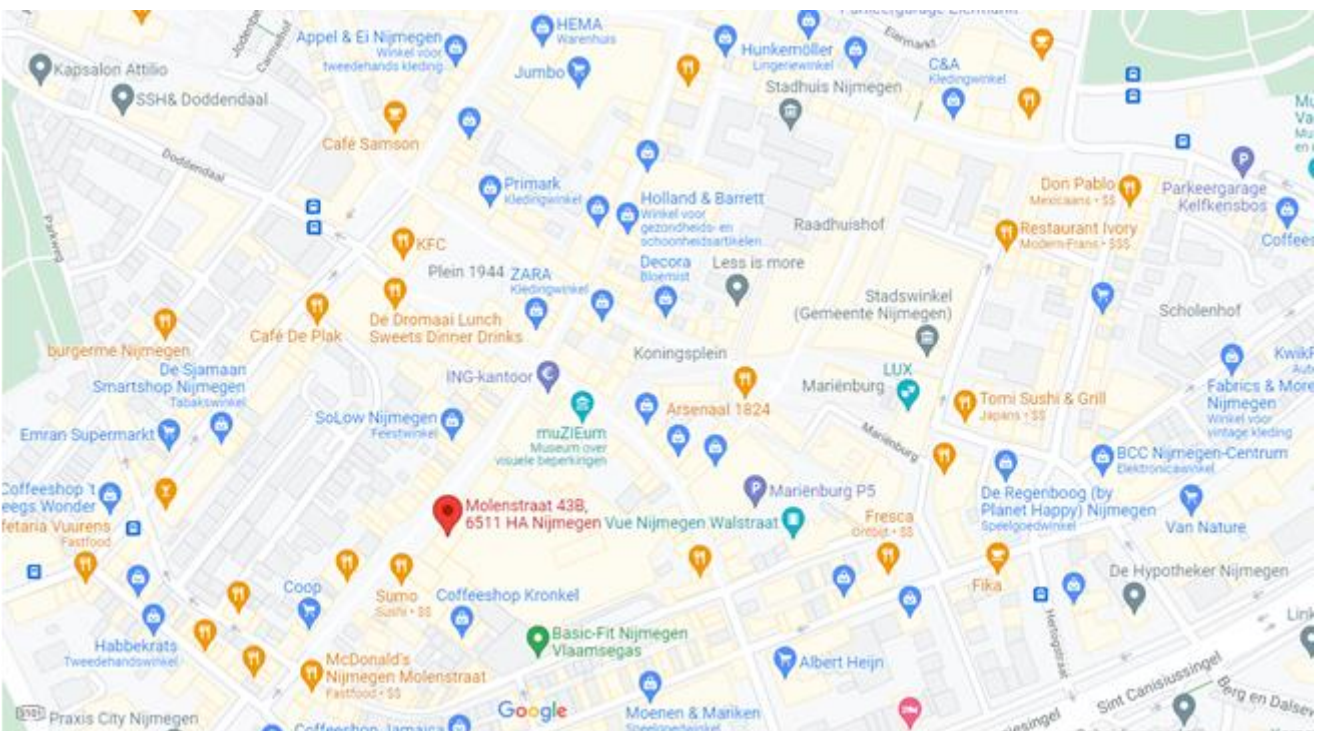
101 Dalia Hairstyling	115 Patrizia Bos
102 Poort van Nijmegen	116 Lingerie Odendaal
106 Bristol	
110 Big Bazar	
114 Store & More	

Download hier de plattegrond

- Eetgelegenheid
- Trap
- Lift
- Roltrap
- Kinderopvang
- Toilet
- Gehandicaptentoilet
- Verschonen
- Pinautomaat
- AED

Molenpoort
happyshopping


www.molenpoortnijmegen.nl




Nadere informatie
en/of bezichtiging:

DK MAKELAARS

ARNHEM

 Vossenstraat 6 (Rozet Centre)
6811 JL Arnhem


 [\(026\) 363 84 94](tel:(026)3638494)


 info@dkmakelaars.nl

 www.dkmakelaars.nl

 [Routebeschrijving](#)

NIJMEGEN

 Oranjesingel 60
6511 NX Nijmegen

 [\(024\) 203 70 60](tel:(024)2037060)

 info@dkmakelaars.nl

 www.dkmakelaars.nl

 [Routebeschrijving](#)

CORRESPONDENTIE

Postbus 4110
6803 EC Arnhem

VOLG ONS OOK OP

