





Algemeen

Gelegen op een prominente locatie aan het gezellige Plein 1946 in het centrum van Oosterbeek te huur een veelzijdige winkel-/kantoorruimte. De ruimte maakt onderdeel uit van het markante monumentale voormalige postkantoor.

Beschikbare oppervlakte

Voor verhuur is beschikbaar een totale oppervlakte van 515 m² (VVO), verdeeld over 314 m² begane grond en 196 m² souterrain.

Deelverhuur is bespreekbaar in units vanaf ca. 124 m².

Frontbreedte

Ca. 27 meter aan de zijde van de Van Toulon van der Koogweg en Plein 1946;

Ca. 29 meter aan de zijde van de Weverstraat en de Poststraat.



Opleveringsniveau

Het object zal in de huidige staat worden opgeleverd, voorzien van de volgende bestaande voorzieningen:

- Toiletten;
- Pantry;
- CV-installatie.

Het object zal casco worden verhuurd, wat inhoudt dat alle onderhoud, reparatie en vervanging van de aanwezige voorzieningen geheel voor rekening van huurder komt. Aan het einde van de huurovereenkomst dienen zaken goed functionerend, behoudens gebruikelijke slijtage, om niet terug geleverd te worden aan de verhuurder.

Huurprijs

€ 78.000,-- per jaar.

BTW

Uitgangspunt is een met BTW belaste huurprijs.

Servicekosten

Huurder dient voor eigen rekening contracten met nutsbedrijven af te sluiten voor de levering en het verbruik van gas, water en elektra.

Huurbetaling

De totale betalingsverplichting dient per maand vooruit te worden voldaan.

Huurperiode

Uitgangspunt is een huurperiode van 5 jaar, gevolgd door verlengingsperioden van telkens 5 jaar.

Opzegtermijn

12 maanden.

Zekerheidsstelling

Een waarborgsom ter grootte van drie maanden huur.

Huurindexatie

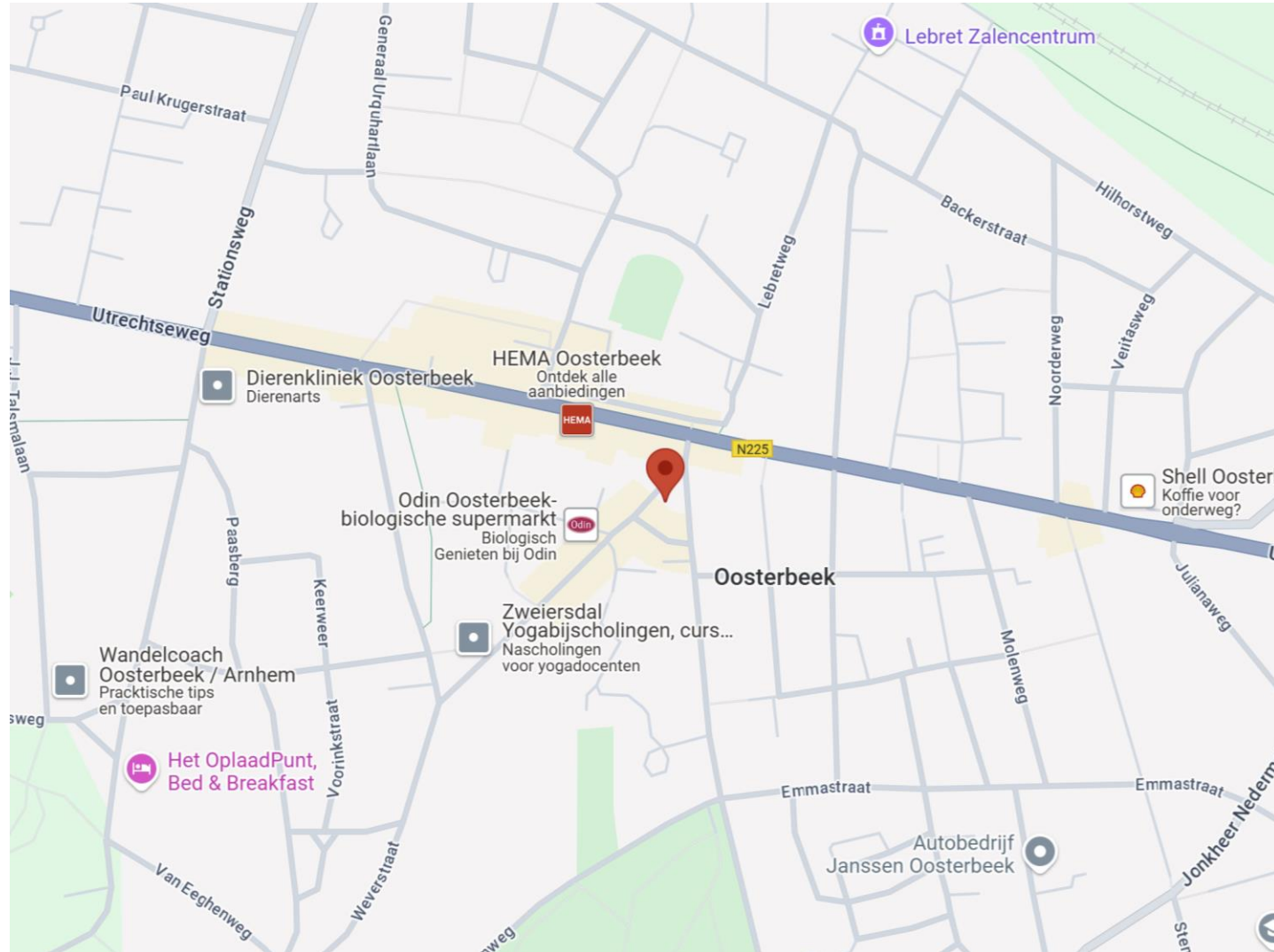
De huurprijs zal jaarlijks, voor het eerst 1 jaar na de huuringangsdatum, worden verhoogd op basis van de consumentenprijsindex (CPI), reeks CPI "Alle huishoudens" (2015 = 100), zoals wordt gepubliceerd door het Centraal Bureau voor de Statistiek (CBS).

Huurovereenkomst

De huurovereenkomst zal zijn gebaseerd op het model zoals is vastgesteld door de Raad voor Onroerende Zaken (ROZ) 2022, inclusief de algemene bepalingen.

Aanvaarding

In overleg.



Locatie

Het object bevindt zich op een steenworpafstand van de Utrechtseweg waar o.a. winkelketens zoals Hema, Kruidvat en Etos zijn gevestigd, maar ook de luxere modemerken zoals Pauw, Steppin Out en Purdey. De Van Toulon van der Koogweg, Weverstraat en Plein 1946 kenmerken zich door een rijk aanbod aan lokale winkels en horecazaken.

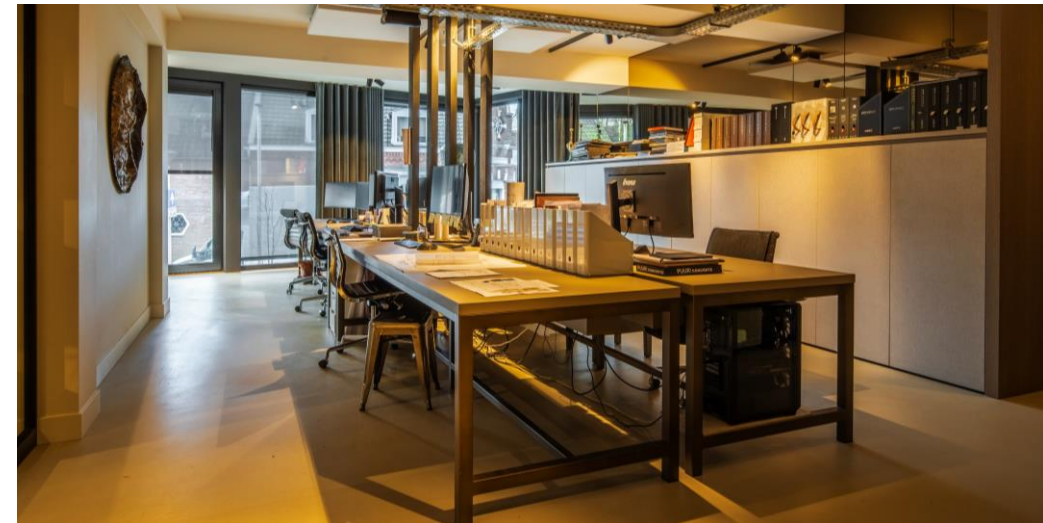
Parkeren

Langs de openbare weg zijn voldoende parkeermogelijkheden (blauwe zone).













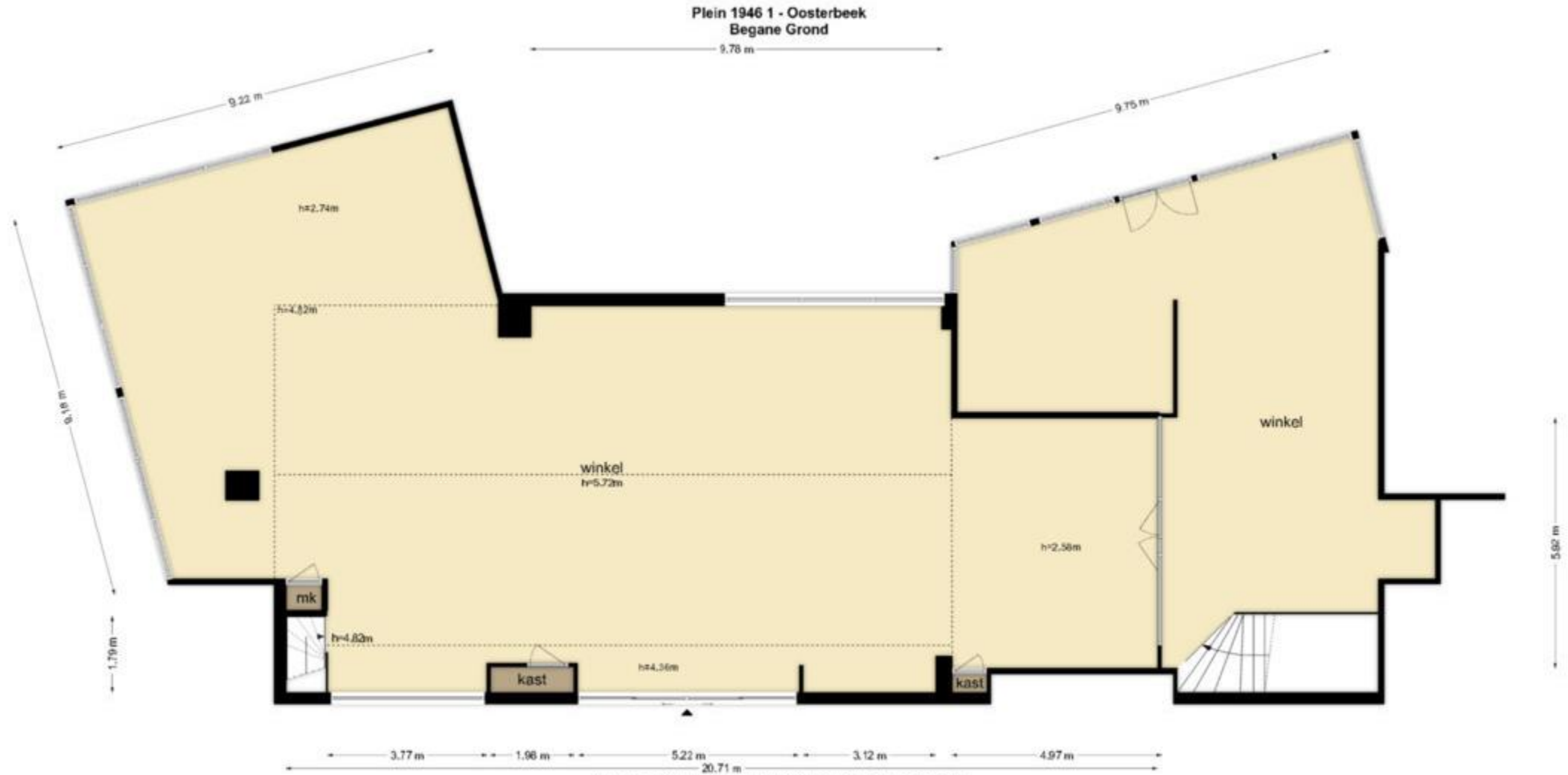


Bestemming

De locatie valt onder het vigerende bestemmingsplan 'Oosterbeek-Zuid 2016' met bestemming 'Centrum-1'. Dit staat onder andere het gebruik toe als:

- Detailhandel;
- Dienstverlenende bedrijven en/of dienstverlenende instellingen;
- Horeca;
- Kantoren;
- Maatschappelijke voorzieningen.

Nadere informatie inzake de bestemming is te verkrijgen via <https://omgevingswet.overheid.nl/>.



De plattegronden zijn geproduceerd voor promotionele doeleinden en ter indicatie.
Aan de plattegronden kunnen geen rechten worden ontleend.
© www.objecten.nl



De plattegronden zijn geproduceerd voor promotionele doeleinden en ter indicatie.
Aan de plattegronden kunnen geen rechten worden ontleend.
© www.objectinfo.nl



Voor nadere informatie en/of bezichtiging

Vestiging Arnhem

Vossenstraat 6 (Rozet Centre)
6811 JL Arnhem
(026) 363 84 94

Vestiging Nijmegen

Oranjesingel 60
6511 NX Nijmegen
(024) 203 70 60

info@dkmakelaars.nl
dkmakelaars.nl

Volg ons op: 

Aan deze informatie kunnen geen rechten worden ontleend.