

# Sopar

M A K E L A A R S





PURMEREND  
Breedstraat 11





## KENMERKEN


€ Huurprijs  
€ 2.750,- pm

 Bouwperiode  
1906 - 1930

 WO  
circa 133 m<sup>2</sup>

 Frontbreedte  
ca. 6 meter

 Welstandsklasse  
A1

 Energielabel  
A



## OMSCHRIJVING

Bent u op zoek naar een moderne en representatieve winkelruimte in het hart van onze marktstad? Dan hebben wij de perfecte locatie voor u!

Midden in het centrum gelegen aan de Breedstraat, nabij de Kaasmarkt is thans in de verhuur deze circa 133 m<sup>2</sup> grote, keurig verzorgde winkelruimte met een uitnodigende glas pui. Het pand huisvest thans een vestiging van Esprit damesmode en voorzien van keurig verzorgde paskamers, een moderne toiletgroep en pantry. De winkel is compleet met systeemplafonds, airco en verlichting, kortom uitstekend geoutilleerd en gelegen op een goede A1 aanlooproute vlakbij het winkelcentrum Willem Eggert.

### PARKEREN

In het centrum zijn diverse parkeergarages en ruime parkeerplaatsen beschikbaar, waaronder de parkeergarage aan de Nieuwstraat (Willem Eggert), Schoolsteeg/Westerstraat en de 'Schapenmarkt' op loopafstand.

### LIGGING

Gelegen in het kloppende hart van Purmerend, bevindt u zich te midden van het levendige stadscentrum met een constante stroom potentiële klanten. De Breedstraat staat bekend om zijn levendige sfeer met diverse winkels, restaurants en cafés in de directe omgeving. Een strategische plek om uw onderneming te laten floreren. Op slechts 2 minuten loopafstand van het treinstation en 450 meter van het busstation 'Tramplein'.

### BESTEMMING

Bestemming 'Centrum - 1'

### HOOGTEPUNTEN:

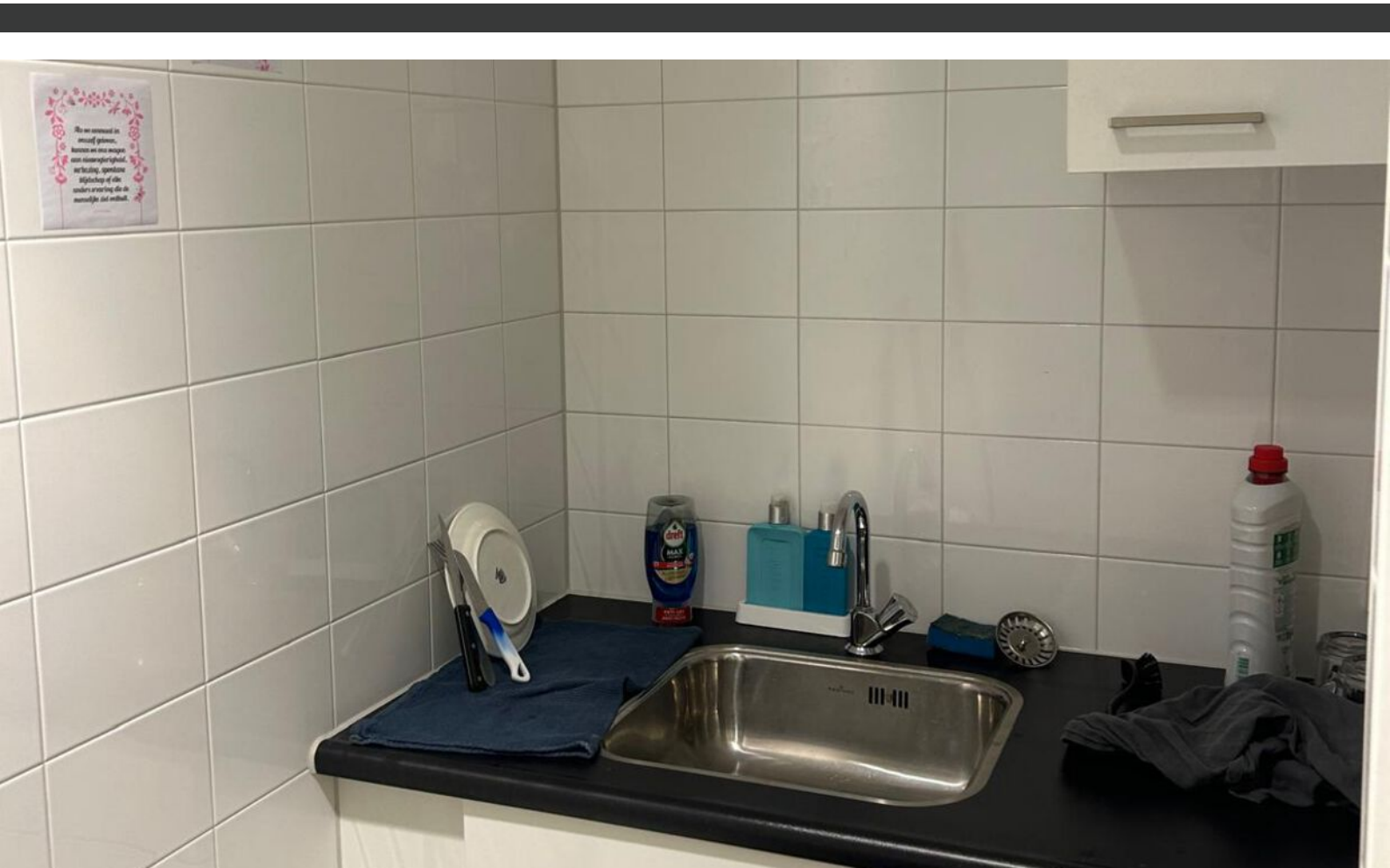
- prachtige winkelruimte met een frontbreedte van circa 6 meter
- centraal gelegen
- circa 133m<sup>2</sup> VVO
- zeer licht (voorzijde gelegen op het zuiden)
- voorzien van systeemplafonds, airco en verlichting en toilet
- energielabel A















# KADASTER

Kadastrale kaart

Uw referentie: ---



0 5 10 15 20 25m

- 12345 Perceelnummer
- 25 Huisnummer
- Vastgestelde kadastrale grens
- Voorlopige kadastrale grens
- Administratieve kadastrale grens
- Bebouwing

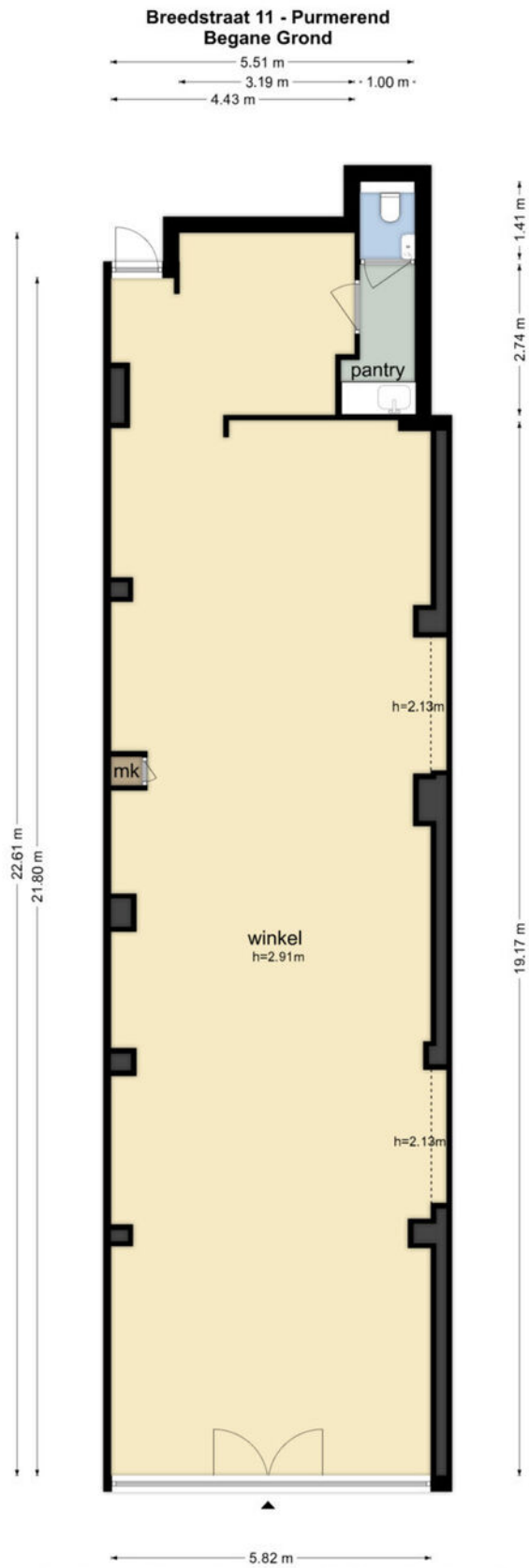
Schaal 1: 500  
 Kadastrale gemeente Purmerend  
 Sectie C  
 Perceel 2967



Voor een eensluidend uittreksel, geleverd op 21 juni 2024  
 De bewaarder van het kadaster en de openbare registers

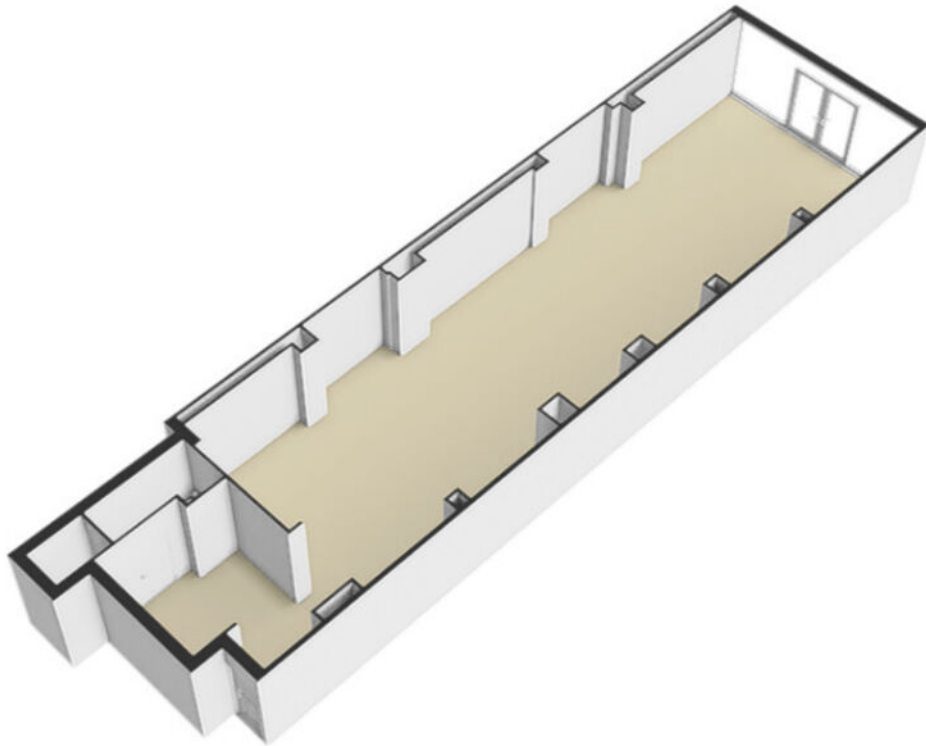
Aan dit uittreksel kunnen geen betrouwbare maten worden ontleend.  
 De Dienst voor het kadaster en de openbare registers behoudt zich de intellectuele  
 eigendomsrechten voor, waaronder het auteursrecht en het databankenrecht.

# PLATTEGROND

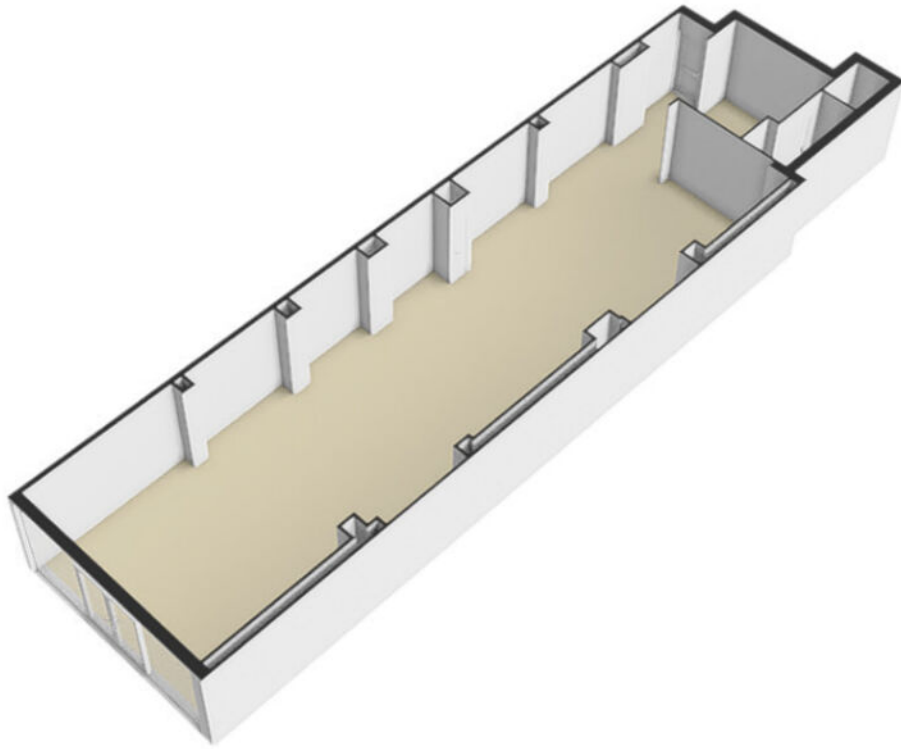


De plattegronden zijn geproduceerd voor promotionele doeleinden en ter indicatie.  
Aan de plattegronden kunnen geen rechten worden ontleend  
© www.objectenco.nl

# PLATTEGROND



# PLATTEGROND





## Marc Jonk

06-51138312 / marc@sopar.nl



Vraag 't bij Sopar makelaars

Kan ik mij dat droomhuis veroorloven? Zijn er juridische obstakels? Ben ik zelf wel een goede onderhandelaar? Vraag het Sopar. Sinds 1975 zijn wij actief in Purmerend en omgeving. We nemen u het werk uit handen want u heeft het al druk genoeg. En een huis kopen of verkopen moet toch eigenlijk een feest zijn.

Alles onder één dak

Sopar is gevestigd in de Nieuwstraat 74-78 te Purmerend. Binnen onze "alles-onder-één-dak" formule, hebben wij specialisten op elk deelgebied van ons vak direct voor u in huis. Zo kunt u zich laten adviseren over hypotheek en verzekeringen of de koop of verkoop van uw woning of bedrijfspand. Sopar makelaars weet de hoogst mogelijke verkoopprijs voor u te realiseren, of juist de meest gunstige aankoopprijs.



## INTERESSE IN DEZE WINKELRUIMTE? NEEM CONTACT OP MET ONS KANTOOR

Nieuwstraat 74 -78 | 1441 CN | Purmerend  
0299-420097 | [info@sopar.nl](mailto:info@sopar.nl) | [www.sopar.nl](http://www.sopar.nl)

**Sopar**  
M A K E L A A R S