

WINKELRUIMTE



DORPSSTRAAT 49

PUTTEN

Te koop € 275.000,- K.K.

ZAAK[®]
BEDRIJFSMAKELAARS



KENMERKEN



TOTALE OPPERVLAKTE	109m2 BVO
BOUWJAAR	1938
PARKEERFACILITEITEN	Parkeren kan gratis op o.a. het Kerkplein, voor het gemeentehuis en op Gervenhof.
VERKOOPOPPERVLAKTE	ca. 80m2
FRONTBREEDTE	1938
HORECA TOEGESTAAN	ja, horeca a en b
WELSTANDSKLASSE	A
VERDIEPINGEN	1, enkel begane grond

OMSCHRIJVING

Winkelruimte te koop.

Algemeen:

Zelden komt er een winkelruimte in de koopsfeer beschikbaar. Deze winkelruimte heeft courante afmetingen en een gunstig oppervlakte van ca. 109 m². Verder is de winkel voorzien van een mooie frontbreedte van ruim 5 meter. De ligging in de Dorpsstraat, dichtbij vele publiekstrekkers is gunstig. De gemeente Putten heeft een centrumplan ontwikkeld waarbij een deel van de winkelstraten opnieuw worden ingericht. Dit is dé kans voor een retailer die een winkelruimte wil kopen i.p.v. huren!

Locatie:

De Dorpstraat en de Kerkstraat zijn de drukstbezochte straten van Putten. De Dorpsstraat kenmerkt zich door een breed aanbod van restaurants, landelijke winkelketens en lokale ondernemers.

De Viswinkel, Veluwe Optiek, Hema en Bruna zijn diverse publiekstrekkers die in de directe omgeving zijn gelegen en zorgen voor veel voorbijgangers.

Daarnaast staat Putten bekend om de wekelijkse woensdagochtend markt. Een van de grotere markten in de omgeving die ontzettend veel bezoekers trekt. Het centrumbeleid is actief en organiseert jaarlijks diverse evenementen om het centrum levendig en bruisend te houden voor de consument. In de zomermaanden is Putten de plek om op vakantie te gaan en zien we het inwonersaantal zelfs verdubbelen.

Oppervlaktes:

Winkelruimte Begane grond: ca. 100 m² BVO
Kelder: ca. 9 m² BVO

De bovenvermelde metrage is uitsluitend indicatief. Het object is niet conform NEN 2580 gemeten, derhalve kan geen enkel recht worden ontleend aan de genoemde metrage

Voorzieningen:

De winkelruimte wordt in de huidige staat opgeleverd, onder meer voorzien van:

Luchtgordijn;
Kunststof pui;
Systeemplafond met verlichtingsarmaturen;
Wandafwerking;

Houten vloer;
Eenvoudige pantry;
Toiletruimte;
CV-installatie;
Elektrische installatie;

Bouwjaar:

Omstreeks 1938 (conform BAG)

Kadastrale aanduiding:

- Gemeente Putten
- Sectie C
- Nummer 10887
- Index A3

Het pand is gesplitst in 2 appartementsrechten.

Parkeren:

Parkeren kan gratis op o.a. het Kerkplein, voor het gemeentehuis en op Gervenhof.

Bestemming:

Enkelbestemming Centrum 2 waarbij de volgende functies zijn toegestaan:
Detailhandel
Publieksgerichte dienstverlening
Horeca a en b
Recreatieve voorzieningen
Maatschappelijke voorzieningen

(bron: Ruimtelijkeplannen)

Wij adviseren altijd vooraf het voorgenomen gebruik bij de gemeente te toetsen.

Vraagprijs

€ 275.000,- k.k.

Eigendomssituatie:

Appartementsrechten met een Vereniging van Eigenaren die niet actief is.

Aanvaarding:

In overleg en vrij van huur en gebruik.

Zekerheidstelling:

Koper dient binnen 3 weken na ondertekening van de koopovereenkomst een waarborgsom ter grootte van 10 % van de koopsom te storten bij de notaris.



Origineel
Pakket.nl

KERSTPAKKETTEN & RELATIEGESCHENKEN

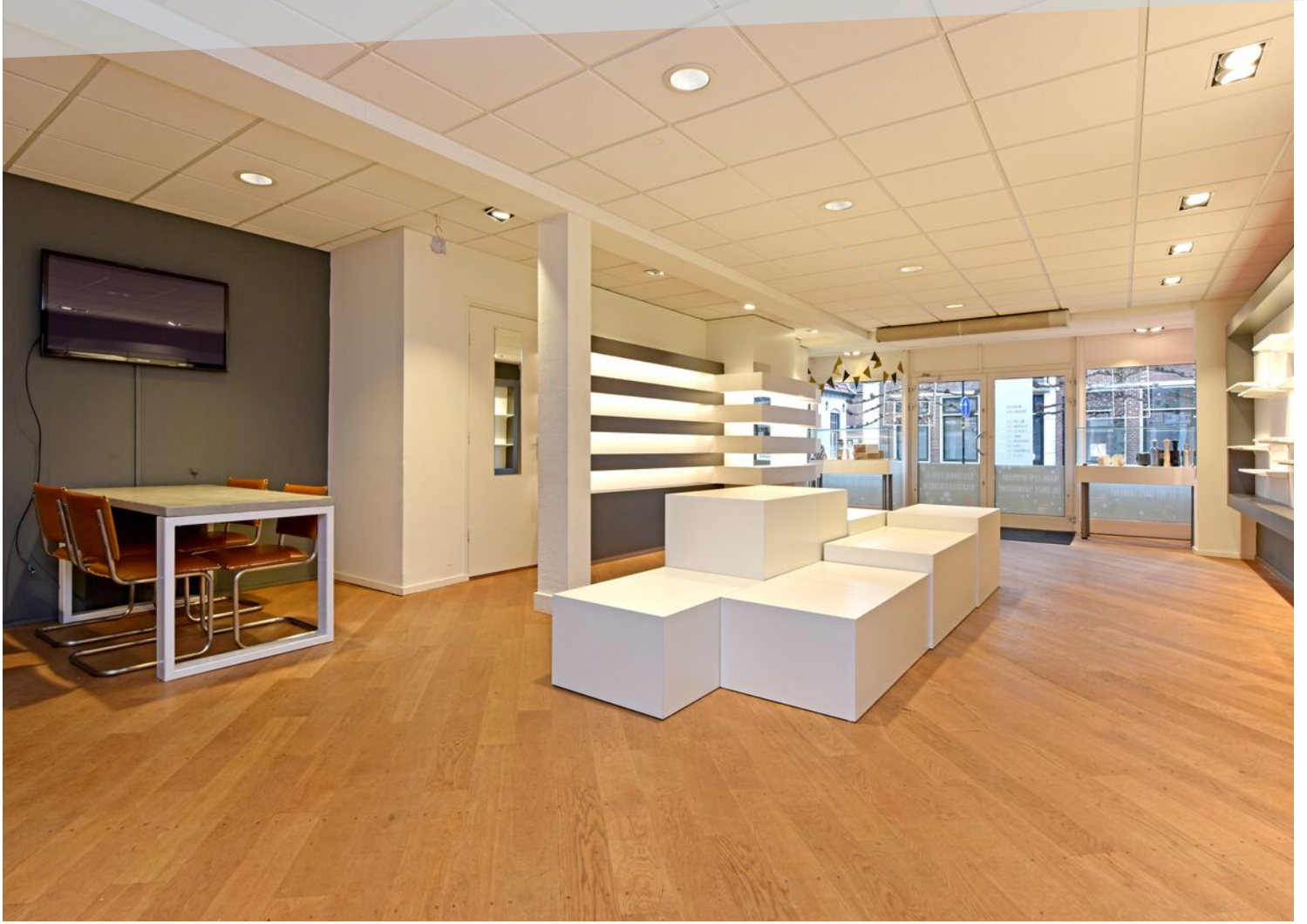
47

PAKKETTEN
SABW

KERSTPAKKETTEN &
RELATIEGESCHENKEN

ALLES OM UW PERSOONLEK
& PARTNERK TE VERBAASDEN!

WILTY ALLEW











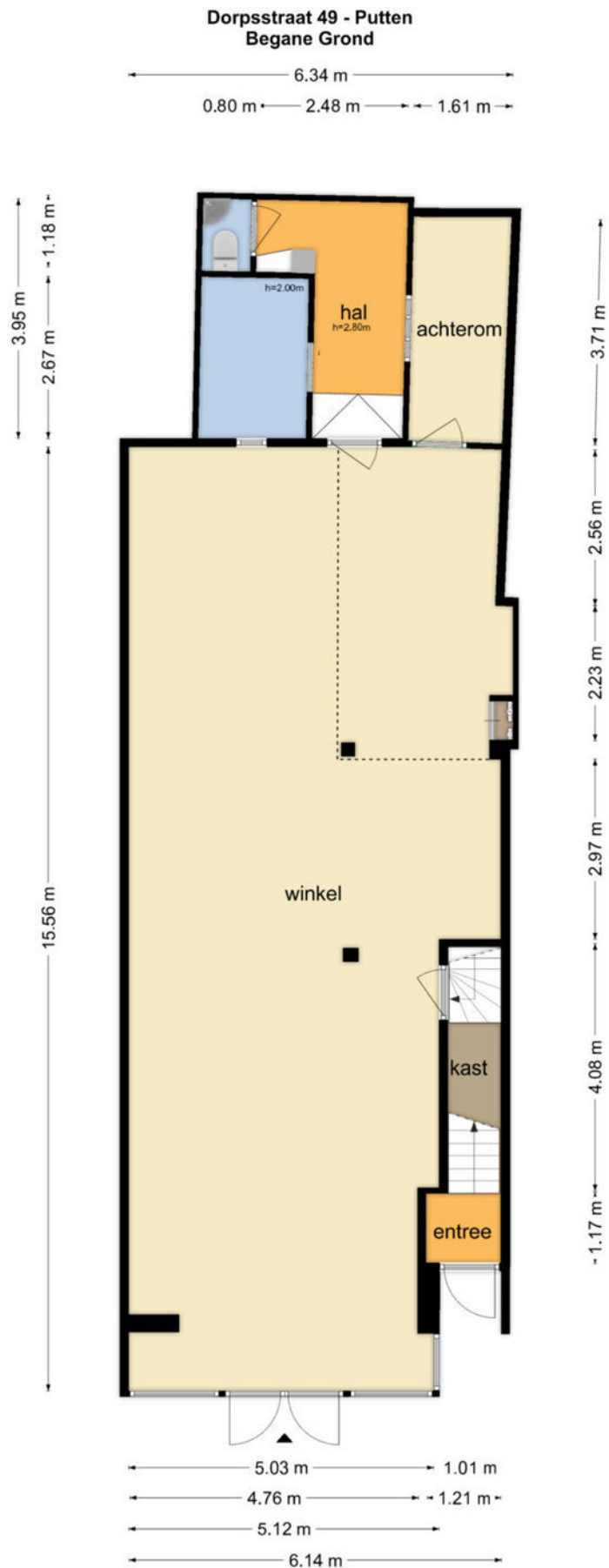








PLATTEGROND



De plattegronden zijn geproduceerd voor promotionele doeleinden en ter indicatie.
Aan de plattegronden kunnen geen rechten worden ontleend
© www.objectenco.nl

KADASTRALE KAART



Perceel: PTN01-C-11224

2 adresses bij perceel
Dorpsstraat 49 t/m 49 A

Perceeloppervlakte & perceelomtrek
142 m² - 56 m

Eigenaar van het perceel
Eigenaar opvragen

Kadastrale aanduiding
PTN01-C-11224 (Putten)

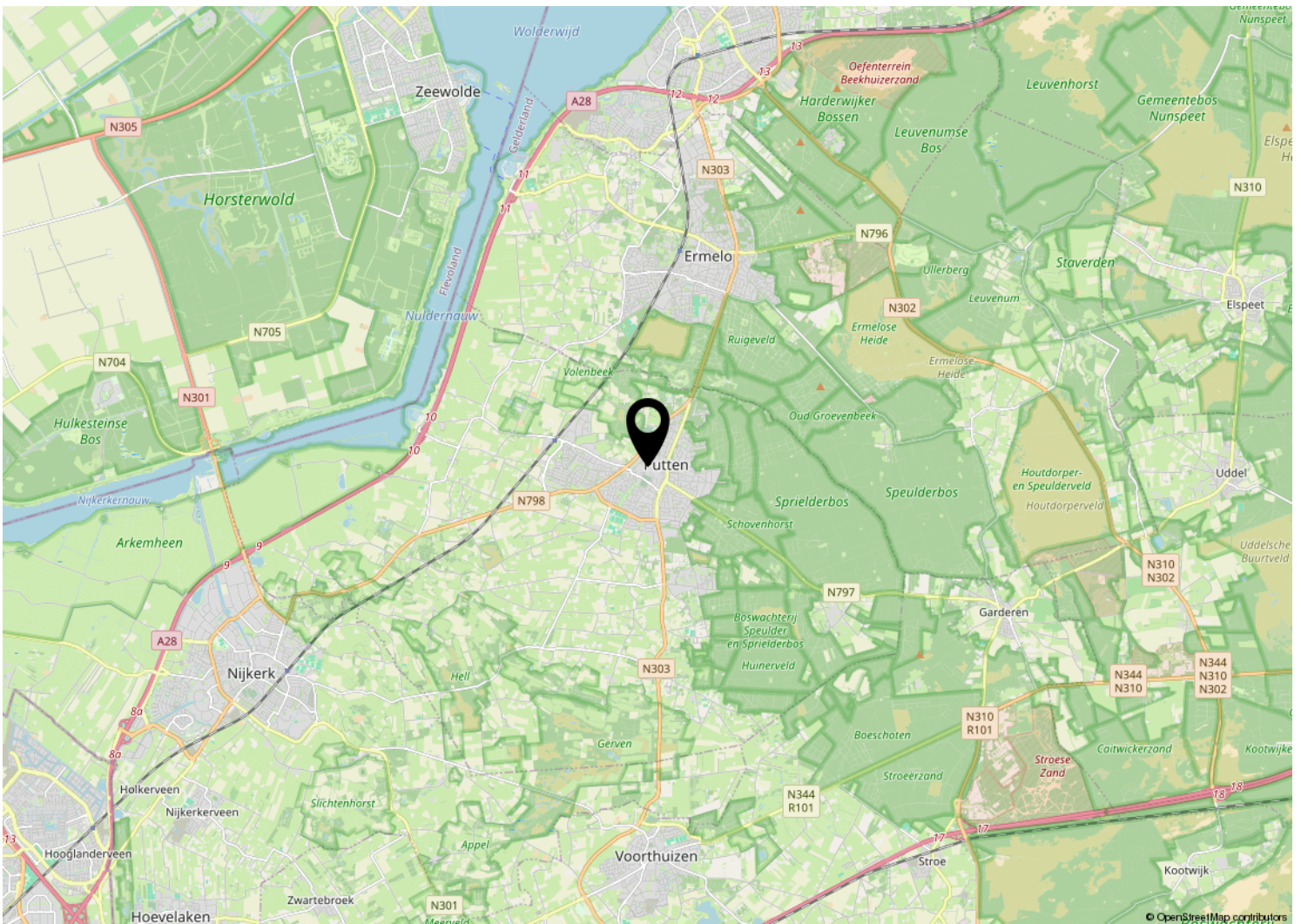
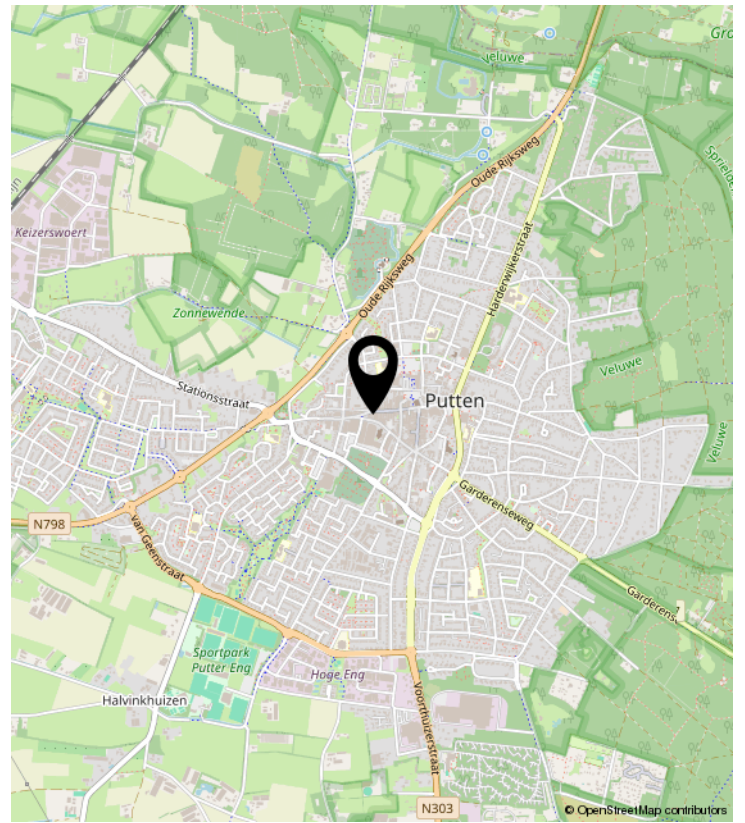
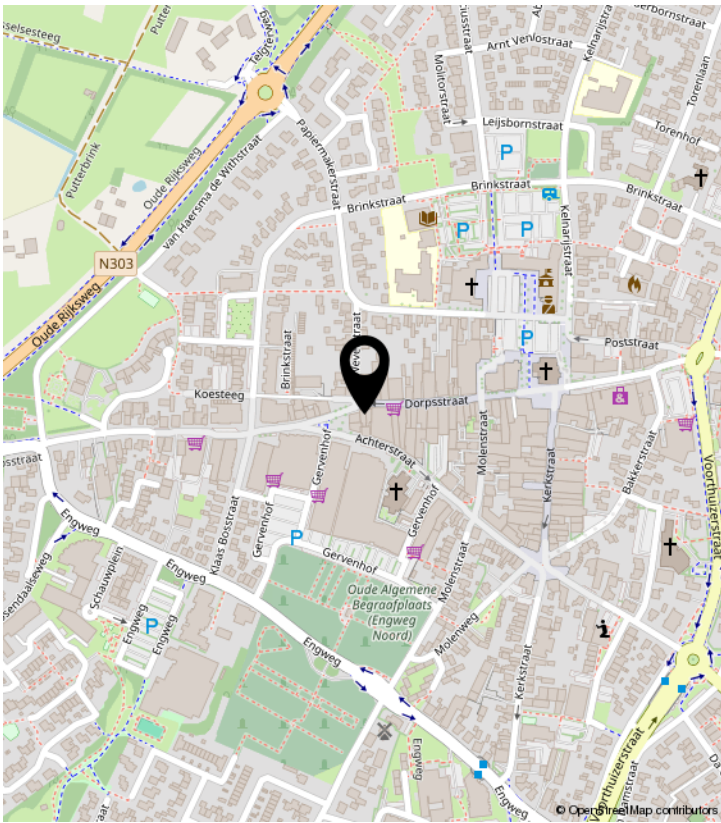
Postcode in perceel
3881 BA

Type eigenaar

Woning onlangs verkocht
Verkooprijks opvragen

Geavanceerd zoeken

LOCATIE OP DE KAART



BESTEMMINGSPLANKAART

Omgevingsloket Regels op de kaart

Me

Putten Centrum
Bestemmingsplan Putten
meer kenmerken >
vastgesteld 07-04-2011 - geheel onherroepelijk in werking

Plekinfo Regels Bijlagen bij regels Gerelateerd Overig Toelichting

Bestemmingsvlakken (1)

- Centrum 2 >

Bouwwakken (1)

- bouwwak >

Maatvoeringen (3)

- Maximum bebouwingspercentage terrein (%) (1)
 - Maximum bebouwingspercentage terrein (%) 100 >
- Maximum bouwhoogte (m) (1)
 - Maximum bouwhoogte (m) 12 >
- Maximum goothoogte (m) (1)
 - Maximum goothoogte (m) 9 >

169837, 474721

Deze coördinaten liggen in
Dorpsstraat 49, 3881BA Putten
Perceel Putten, (PIN01)_C.11224

Toon documenten op gekozen locatie

Legenda Kaartlagen

- Document
- Gekozen locatie
- Transparantie
- Plankaart

BESTEMMINGSPLANREGELS

Plan: Putten Centrum
Status: vastgesteld
Plan type: bestemmingsplan
IMRO-dnr: NL.IMRO.0273_BP62113-0003

Artikel 5 Centrum-2

5.1 Bestemmingsomschrijving

De voor "Centrum-2" aangewezen gronden zijn bestemd voor:

a. de hierna aangegeven doeleinden, op de daarbij aangegeven plaatsen:

<i>doeleinden</i>	<i>in de eerste bouwlaag</i>	<i>boven de eerste bouwlaag</i>
detailhandel	ja	neen ¹
publiekgerichte dienstverlening	ja	neen
horeca a en b	ja	neen ³
horeca c	neen ²	neen ³
recreatieve voorzieningen	ja	neen
maatschappelijke voorzieningen	ja	neen
kantoren	neen	neen ⁴
bij ter plaatse toegestane functies behorende werkplaatsen en atelier-, praktijk-, kantoor- en opslagruimten	ja	neen
wonen	neen ⁵	ja ⁶
bij wonen behorende toegangen en bergingen	ja	ja
<i>1) met uitzondering van de bestaande detailhandel;</i> <i>2) tenzij aangeduid middels de aanduiding "horeca van categorie c";</i> <i>3) met uitzondering van de bestaande horeca;</i> <i>4) met uitzondering van de bestaande kantoren;</i> <i>5) tenzij aangeduid middels de aanduiding "wonen";</i> <i>6) alleen toegestaan binnen een strook van 15 m diep gemeten vanaf de grens van het betreffende bouwvlak aan de zijde waar het bestemmingsvlak grenst aan de bestemming "Verkeer" of "Verkeer - Verblijf" tenzij er gewoond wordt over een diepte van meer dan 15 m dan geldt de bestaande diepte.</i>		

- b. bij een en ander behorende binnenplaatsen, tuinen en groenvoorzieningen;
- c. het behoud, de bescherming of het herstel van de cultuurhistorische waarden, uitsluitend ter plaatse van de aanduiding "karakteristiek";
- d. bij een en ander behorende in- en uitritten, parkeervoorzieningen, laad- en losvoorzieningen en andere voorzieningen, waaronder begrepen nutsvoorzieningen,

5.2 Bouwregels

5.2.1 Toegestane bouwwerken

Op en in de gronden als bedoeld in lid 5.1, mogen uitsluitend worden gebouwd:

- a. gebouwen, en
- b. bijbehorende andere bouwwerken, zoals luifels, uitstalkasten, reclametekens, licht-, vlaggen- en andere masten, en beeldende kunstwerken,

5.2.2 Bouwen

Voor het bouwen van bouwwerken als bedoeld in lid 5.2.1, gelden de volgende eisen:

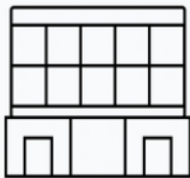
- a. gebouwen mogen uitsluitend binnen bouwvlakken worden gebouwd;
- b. het bebouwingspercentage mag niet meer bedragen dan ter plaatse van de aanduiding "maximale goot-, bouwhoogte (m) en maximum bebouwingspercentage (%)" is aangegeven;

ZAAK[®]

B E D R I J F S M A K E L A A R S

ZAAK bedrijfsmakelaar is jouw partner in commercieel vastgoed in Barneveld en omstreken.

Onze diensten



Bedrijfsmakelaars >



Beleggingen >



Taxaties & Advies >

Bij ZAAK doen we het net even anders. Of het nu gaat om de huur van je eerste bedrijfshal, de aankoop van een tweede bedrijfspand of advies over je investering in vastgoed. Met hart voor je zaak begeleiden we je bij een doordachte groei van je onderneming. Hoe we dat doen? Met persoonlijk contact, korte lijnen en een proactieve houding. Geen korte klappen of een vluchtig advies, maar een lange termijn relatie waar je wat aan hebt. Gewoon, omdat het echt goed moet zijn. Dat is waar ZAAK voor staat.



Dick van Putten

ZAAK BEDRIJFSMAKELAARS

Verlengde Parallelweg 4 12 | 3771 LP Barneveld
0342794057 | info@zaakbedrijfsmakelaars.nl |
zaakbedrijfsmakelaars.nl

BEKIJK DIT PAND ONLINE!

dorpsstraat49.nl

ZAAK[®]
RECHT VAN OORSPRONG

Dorpsstraat 49, Putten



SCAN DEZE CODE EN BEKIJK
DIT PAND OP JE MOBIEL!