

Sint Jorisplein 50-75

2981 GD Ridderkerk

vanvliet | bedrijfsmakelaars
& adviseurs



Winkelruimten in het overdekte winkelcentrum Jorishof in Ridderkerk-centrum

Sint Jorisplein 50-75 | Ridderkerk

Diverse winkelruimten gelegen in het overdekte winkelcentrum de Jorishof, onderdeel van het winkelhart van Ridderkerk. Onder het winkelcentrum bevindt zich een ruime parkeergarage.

Winkelhart Ridderkerk omvat meer dan 140 winkels en beschikt over een goede mix van lokale winkeliers en landelijke ketens en een compleet horeca-aanbod.

In het Jorishof zijn o.a. gevestigd Hema, Zeeman, Ici Paris, Douglas, Hunkemöller en Délifrance.

Het winkelcentrum is onlangs gerenoveerd waarbij onder ander plafonds, verlichting en de vloerafwerking zijn vernieuwd.

Locatie:

De winkels zijn gelegen in het overdekte winkelcentrum Jorishof, midden in het winkelgebied van Ridderkerk. Jorishof vormt samen met Koningshof, Koningsplein en de overdekte winkelcentra Ridderhof I en II het winkelhart van Ridderkerk.

Afmetingen:

Zie overzicht op pagina 6.

Parkeren:

Ruime openbare parkeergelegenheid (betaald). Het centrum van Ridderkerk beschikt over 3 ondergrondse parkeergarages met een totale capaciteit van circa 600 plaatsen en een ruim parkeerterrein met circa 500 plaatsen.

Energie label:

G, geldig tot en met 26 juni 2028.





Bestemming:

Conform het vigerende bestemmingsplan Centrum Ridderkerk is de bestemming "Centrum - 1", daaronder valt o.a.:

- detailhandel;
- kantoren;
- dienstverlening;
- horeca.

Voorzieningen/specificaties:

In de basis worden de winkels casco opgeleverd. Enkele winkels zijn nog voorzien van de winkelinrichting van de vorige huurders. Deze mogen om niet gebruikt worden.

Reclamevoering:

Uitsluitend in overleg met en na goedkeuring van eigenaar/verhuurder.

Huurprijs:

Zie overzicht op pagina 6.



Service- en promotiekosten:

Voorschot van € 50,- per m² per jaar exclusief BTW voor onderstaande leveringen en diensten:

- levering water;
- levering gas / warmte;
- levering elektra (t.b.v. algemene ruimten en voorzieningen; de winkels beschikken over eigen aansluitingen voor de levering van elektra);
- periodiek onderhoud en controle brandbeveiliging;
- periodiek onderhoud en controle personenlift;
- telefonie t.b.v. lift;
- periodiek onderhoud en controle roltrappen
- periodiek onderhoud en controle cv en luchtbehandeling;
- periodiek onderhoud en controle vuilwaterpomp installatie;
- periodiek onderhoud en controle gas detectiesysteem;
- periodiek onderhoud verlichting;
- periodiek onderhoud en controle automatische schuifdeuren;
- schoonmaak en glasbewassing algemene ruimten;
- ontstopping riolering;
- ongedierte bestrijding;
- schoonmaak dakbedekking;
- belastingen / retributies;
- glasverzekering;
- algemene onderhoudskosten;
- 5% administratiekosten.

Ter bevordering van de leefbaarheid en veiligheid van de openbare ruimten en de promotie van het winkelhart Ridderkerk is stichting BIZ Winkelhart Ridderkerk opgericht. Aan zowel de vastgoedeigenaren als de huurders wordt door de Gemeente Ridderkerk een jaarlijkse bijdrage in rekening gebracht. De BIZ-bijdrage bedraagt op jaarbasis 2 pro mille van de WOZ-waarde met een minimum van € 500,- en een maximum van € 5.000,-.



Huurperiode:

In nader overleg.

Huurbetaling:

De huurbetaling dient per maand vooruit plaats te vinden.

Huurverhoging:

Jaarlijks, voor het eerst 1 jaar na huuringangsdatum, conform de wijziging van het maandprijnsindexcijfer volgens de Consumentenprijsindex (CPI), reeks CPI-alle huishoudens (2015 = 100), gepubliceerd door het Centraal Bureau voor de Statistiek (CBS).

Huurovereenkomst:

De te sluiten huurovereenkomst zal worden opgemaakt op basis van het ROZ-model (Raad van Onroerende Zaken) winkelruimte en andere bedrijfsruimte in de zin van artikel 7:290 BW, vastgesteld in september 2012 met bijbehorende Algemene Bepalingen op 2 oktober 2012 gedeponereerd bij de griffie van de Rechtbank te Den Haag en aldaar ingeschreven onder nummer 58/2012.

Zekerheidstelling:

Bankgarantie of waarborgsom ter grootte van een kwartaalverplichting huur inclusief servicekosten inclusief BTW.

Omzetbelasting:

De huurprijs wordt belast met de geldende omzetbelasting. Huurder en verhuurder opteren voor een BTW-belaste verhuur. Indien op basis van de nieuwe BTW-wetgevingsvoorstelling huurder niet meer aan het criterium meer dan 90% BTW-belaste prestaties verricht voldoet, en zodoende het verzoek om BTW-belaste verhuur niet geaccepteerd wordt, dan zal de huurprijs worden verhoogd met een nader door verhuurder vast te stellen percentage.

Oplevering:

Per direct beschikbaar.



**Sint-Jorisplein 50-75
Ridderkerk**

Unit	Huisnummer	Afmetingen Winkelruimte	Afmetingen Kelder	Frontbreedte	Huurprijs	Servicekosten	Promotiekosten	Status
3	72	Ca. 221 m ²	--	9,16 meter	€ 4.450,-	€ 920,83-	PM	Beschikbaar
8	70-71	Ca. 350 m ²	Ca. 95 m ²	22,00 meter	€ 7.400,-	€ 1.854,17	PM	Beschikbaar
17	66	Ca. 171 m ²	--	11,17 meter	€ 3.575,-	€ 712,50	PM	Beschikbaar
20	62	Ca. 195 m ²	--	5,40 meter	€ 3.950,-	€ 812,50	PM	Beschikbaar
NB	- Bovengenoemde huurprijzen zijn per maand exclusief service- en promotiekosten exclusief BTW. - Bovengenoemde metrages zijn VVO op basis van NEN2580.							



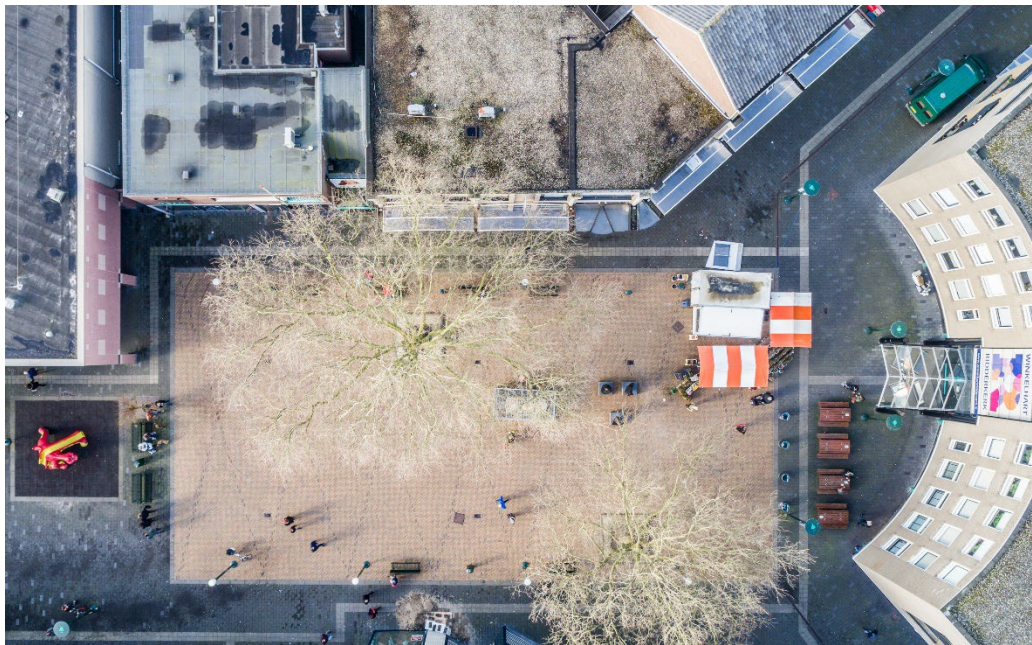


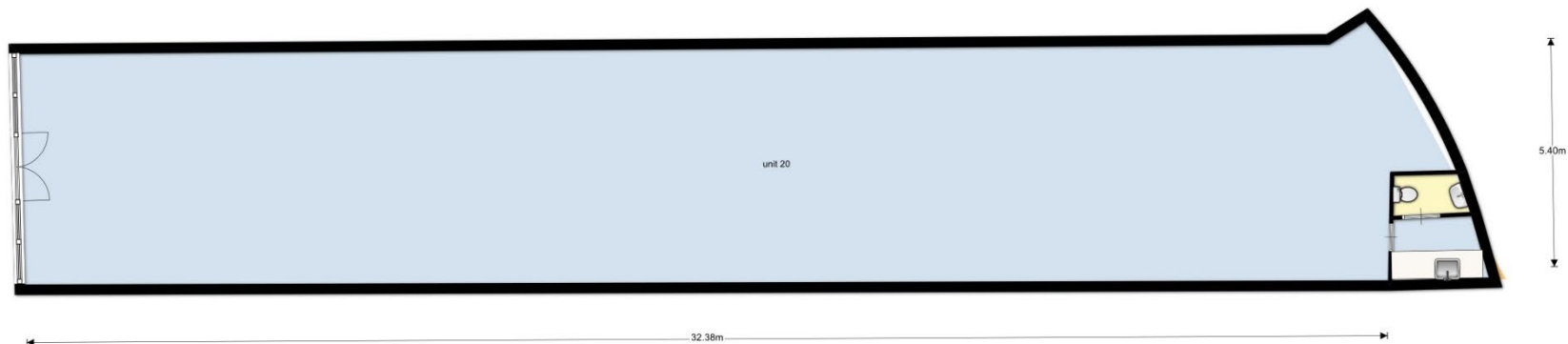
Sint Jorisplein 50-75 | Ridderkerk

8.

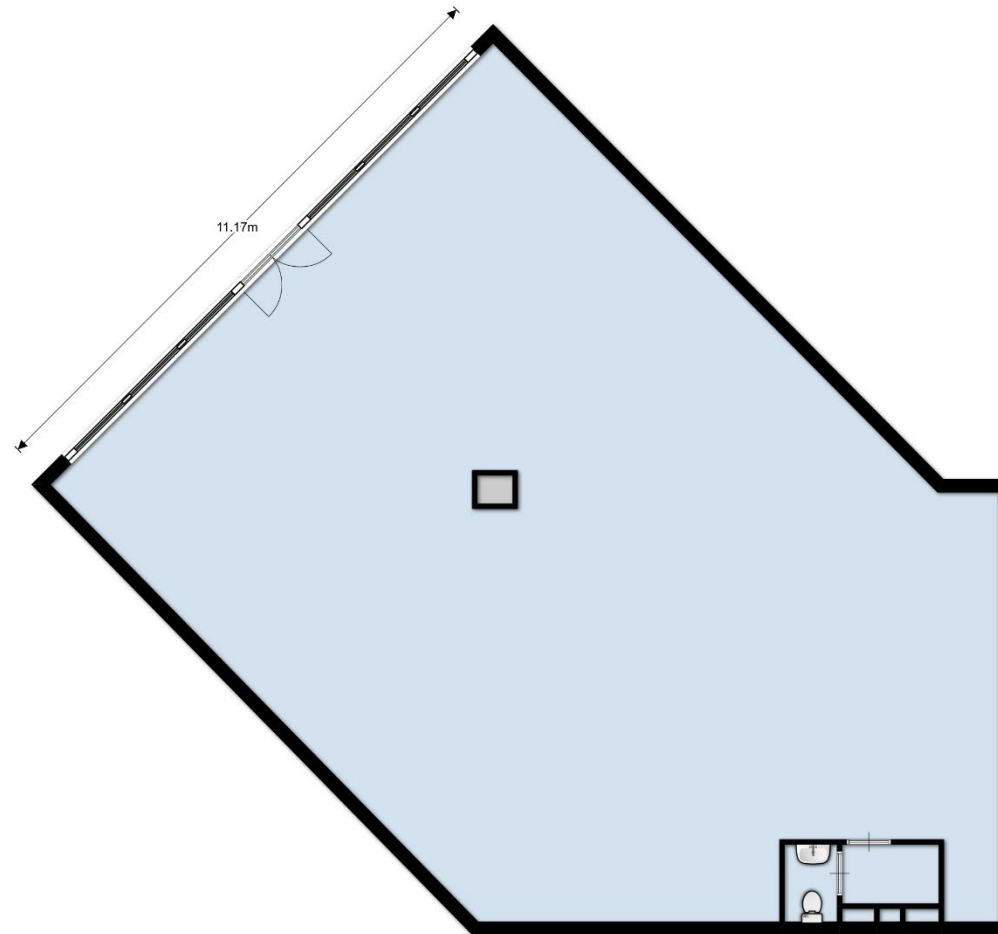
vanvliet | bedrijfsmakelaars
& adviseurs



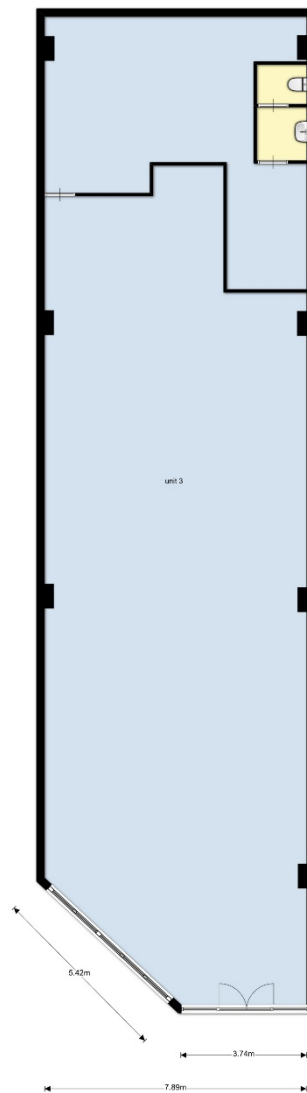




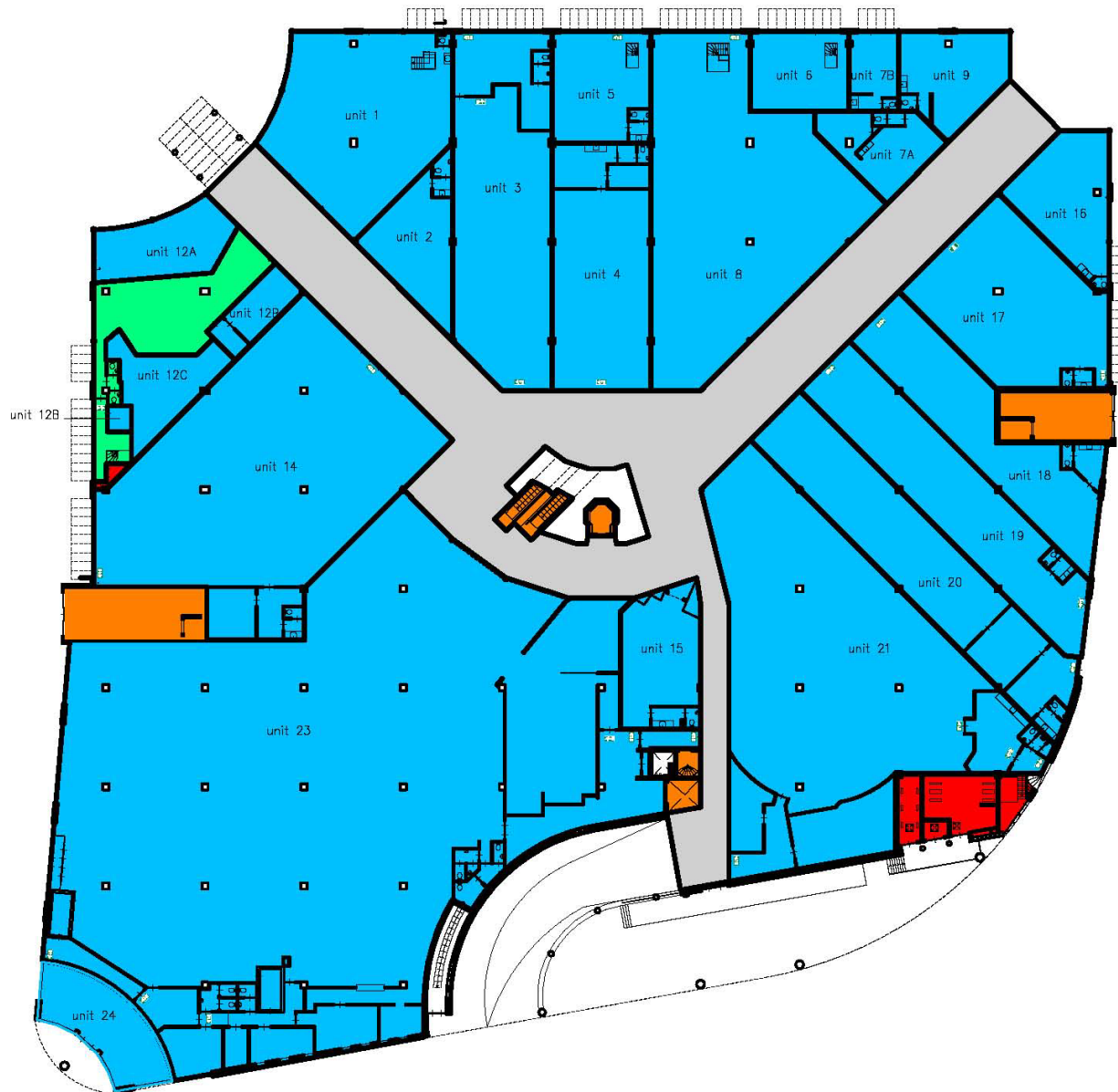
Sint Jorisplein 62



Sint Jorisplein 66



Sint Jorisplein 72



Begane grond

Meters maken.

Bij Van Vliet vindt u gedreven professionals die al geruime tijd bij ons werken en over een groot relatienetwerk en een flinke dosis ervaring en marktkennis beschikken. Zeker met betrekking tot de regio Rijnmond, Drechtsteden en Alblasserwaard.

Onze makelaars die zich bezig houden met beleggingen, verkoop/verhuur, aankoop/aanhuur en advisering zijn lid van NVM Business en VastgoedCert. De taxateurs zijn ingeschreven in de kamer Bedrijfsmatig Vastgoed (Grootzakelijk) van het NRVT en zijn daarmee gecertificeerd taxateur. Zowel vanuit de NVM als vanuit het NRVT geldt de verplichting tot permanente educatie en periodieke toetsing, waardoor kwaliteit en kennis gewaarborgd blijven.

Ook voor vastgoedmanagement bent u bij ons aan het juiste adres. Onze afdeling vastgoedmanagement beheert ruim 300 bedrijfsobjecten, variërend van kleine units tot grootschalige kantoorgebouwen en bedrijfscomplexen.

Als u benieuwd bent naar wat wij voor u kunnen betekenen, bent u van harte welkom op ons kantoor. Meer informatie vindt u op www.vanvliet.net.



Meer informatie

Van Vliet Bedrijfsmakelaars B.V.

Bezoekadres:

Jhr. van Karnebeekweg 6b
2982 VL Ridderkerk

www.vanvliet.net
0180 - 43 43 43
info@vanvliet.net

Deze informatie is door ons met de nodige zorgvuldigheid samengesteld. Onzerzijds wordt echter geen enkele aansprakelijkheid aanvaard voor enige onvolledigheid, onjuistheid of anderszins, dan wel de gevolgen daarvan. Alle opgegeven maten en oppervlakten zijn indicatief.