

Witte Paal 203

(1742 LA) Schagen

Te huur



Showroom, bedrijfs- of kantoorruimte, op zichtlocatie



Kenmerken

Huurprijs:	€ 2.750,- per maand, excl. BTW
Servicekosten:	Een nog nader vast te stellen bedrag als verrekenbaar voorschot voor leveringen en diensten.
Bouwjaar:	1992, conform de BAG Viewer van het Kadaster
Energie label:	A
Totale oppervlakte:	Ca. 350 m ² BVO
Frontbreedte:	Ca. 35 meter
Aanvaarding:	In overleg
Kadastrale gegevens	
Gemeente:	Schagen
Sectie:	C
Nummer:	2712 (ged.)



Witte Paal 203

(1742 LA) Schagen



Uitzonderlijke ruimte geschikt voor winkel-/ kantoor- of bedrijfsruimte, gelegen op een zichtlocatie langs de N241. De te verhuren ruimte is ca. 350 m² BVO en gelegen op de begane grond en beschikt over een frontbreedte van maar liefst ca. 35 meter.

Deze multifunctionele ruimte maakt deel uit van het pand waarin ook Karwei gevestigd is. In de nabije omgeving zijn o.a. Beter Bed, Jysk, McDonald's, Kinopolis, Gamma en Leen Bakker gevestigd.

Parkeren

Er is voldoende parkeergelegenheid op het voor- naast en achtergelegen parkeerterrein en in de nabije omgeving.

Omschrijving

Inhoudsbeschrijving

U bereikt de bedrijfsruimte middels de separate loopdeur. Deze ruimte beschikt over twee afzonderlijke ingangen: één aan de straatzijde en één aan de zijde van het parkeerterrein. Bij binnenkomst komt u in een open ruimte terecht. De ruimte is voorzien van voldoende lichtinval en biedt mogelijkheden voor een flexibele indeling.

Opleveringsniveau

Huidige staat, leeg en ontruimd.

Installaties

In het pand zijn o.a. de volgende installaties aanwezig:

- Systeemplafond met verlichting;
- Toiletgroep;
- Brandblusvoorziening.

Bereikbaarheid

Bedrijventerrein Witte Paal ligt in Schagen, centraal gelegen langs de N241 op een zeer goede uitvalsbasis in de kop van Noord-Holland. Op ca. 2 km afstand is NS Stations Schagen gelegen met goede verbindingen tussen Den Helder-Heerhugowaard-Alkmaar. Er is een bushalte op circa 6 minuten loopafstand.

Bestemming

Bij de gemeente Schagen valt het perceel binnen het bestemmingsplan "Bedrijventerrein Witte Paal". Dit houdt in dat het perceel bestemd is voor "Bedrijventerrein met functieaanduiding Perifere detailhandel". Bij twijfel over het toestaan van uw bedrijfsvoering adviseren wij u zelf contact op te nemen met de Gemeente Schagen of via het Omgevingsloket.

Categorie:

Bouwmakten (doe-het-zelfartikelen). b. Woninginrichting, waaronder meubelen, vloerbedekking en stoffering. c. Auto's, automaterialen (in relatie met inbouw), boten, caravans en tenten, aanhangwagens, landbouwvoertuigen en –machinerieën en motorfietsen. d. Fietsen, bromfietsen en lichte motoren, scootmobielen en fitnessapparatuur. e. Planten, plantbenodigdheden, dieren en dierbenodigdheden. f. Zonwering, (buiten)tuinhuisjes, buitenspeeltoestellen. g. Grove bouwmaterialen in de vorm van zand, grind en stenen tegels. h. Brand- en explosiegevaarlijke stoffen.

Model overeenkomst

Model door de Raad voor Onroerende Zaken (ROZ) in januari 2015 vastgesteld of model door de Raad voor Onroerende Zaken (ROZ) in december 2022 vastgesteld (winkelruimte).

Zekerheidstelling

Een bankgarantie of waarborgsom ter grootte van drie maanden huurverplichting (inclusief de verschuldigde BTW en servicekosten en de daarover verschuldigde BTW*).

*De BTW is uitsluitend bedoeld om de hoogte van de zekerheidsstelling te bepalen en kan niet in de BTW administratie worden opgenomen.

Huurtermijn

Uitgangspunt is 5 + 5 jaar, afwijkende termijn in overleg.

Het betreft een onderhuurovereenkomst, waarbij de termijnen nimmer afwijken of langer duren dan de hoofdhuurovereenkomst.

BTW

De huurprijs is gebaseerd op het feit dat de huurder het gehuurde blijvend gebruikt of blijvend laat gebruiken voor doeleinden waarvoor een volledig of minimaal een in de Wet op de Omzetbelasting 1968 genoemd percentage recht op aftrek van de omzetbelasting op de voet van artikel 15 van de Wet op de Omzetbelasting 1968.

Indexering

Jaarlijks, voor het eerst een jaar na huuringangsdatum, conform de reeks consumentenprijsindexcijfers (CPI Alle Huishoudens), zoals gepubliceerd door het Centraal Bureau voor de Statistiek op basis van het meest recente prijsindexcijfer (thans 2015=100).

Huurprijsbetaling

In maandtermijnen bij vooruitbetaling te voldoen.

Voorbehoud

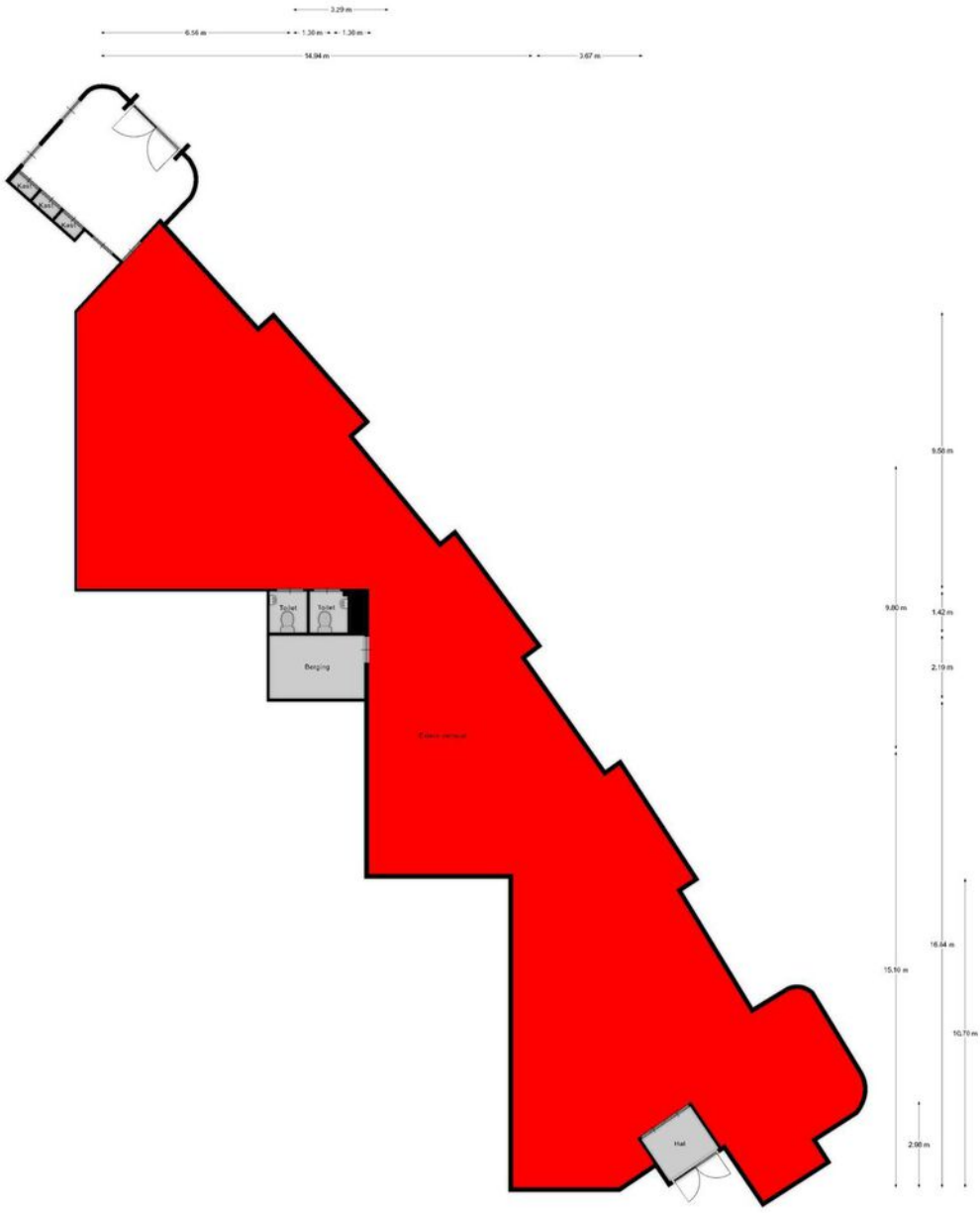
Goedkeuring en gunning directie/eigenaar.

Alle informatie is geheel vrijblijvend en houdt enkel in een uitnodiging tot het doen van een bieding. Alle gegevens zijn met zorg samengesteld en uit ons inziens betrouwbare bron afkomstig. Ten aanzien van de juistheid ervan kunnen wij echter geen aansprakelijkheid aanvaarden.





Plattegrond



Eigene grond

Elk Vastgoed object heeft twee plattegronden vanzelfsprekend: één met alle en één met de afgeplaatste details. Aan deze plattegronden kunnen geen rechten worden ontleend.
© DeWoningparticipatie.nl

Kadastrale kaart

Kadastrale kaart

Uw referentie: Witte Paal 203

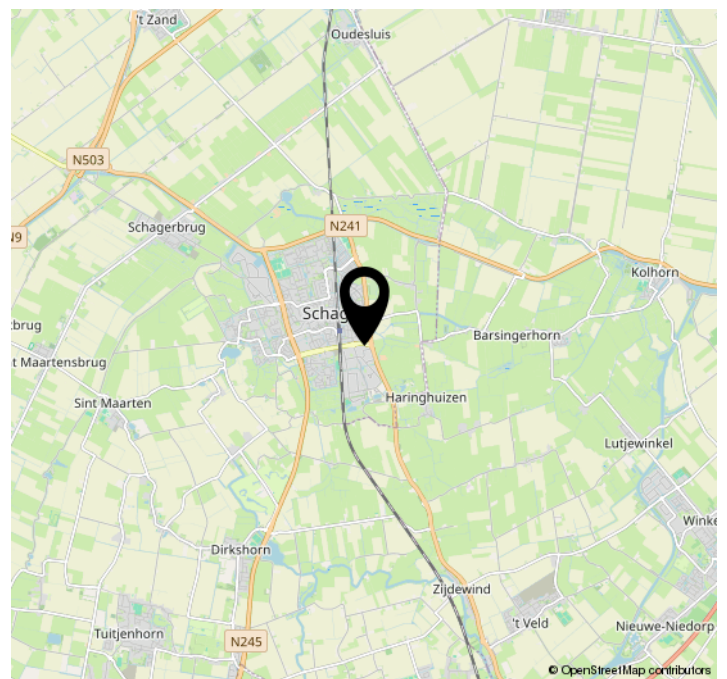
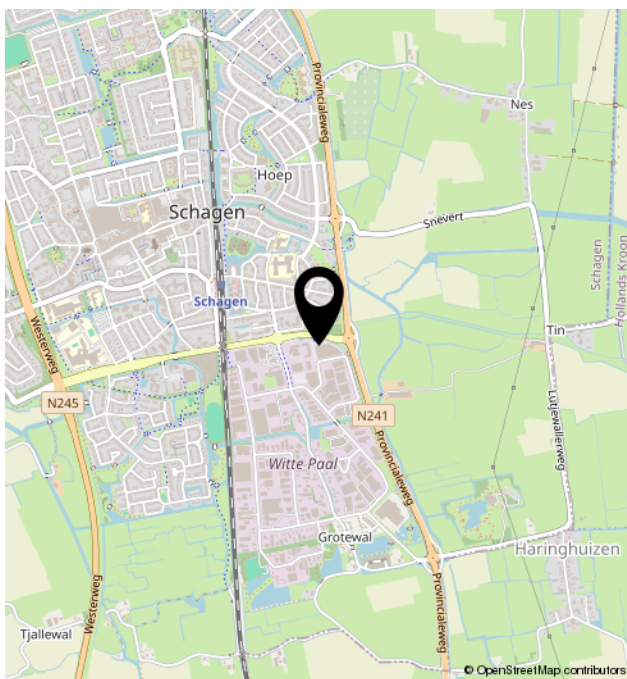
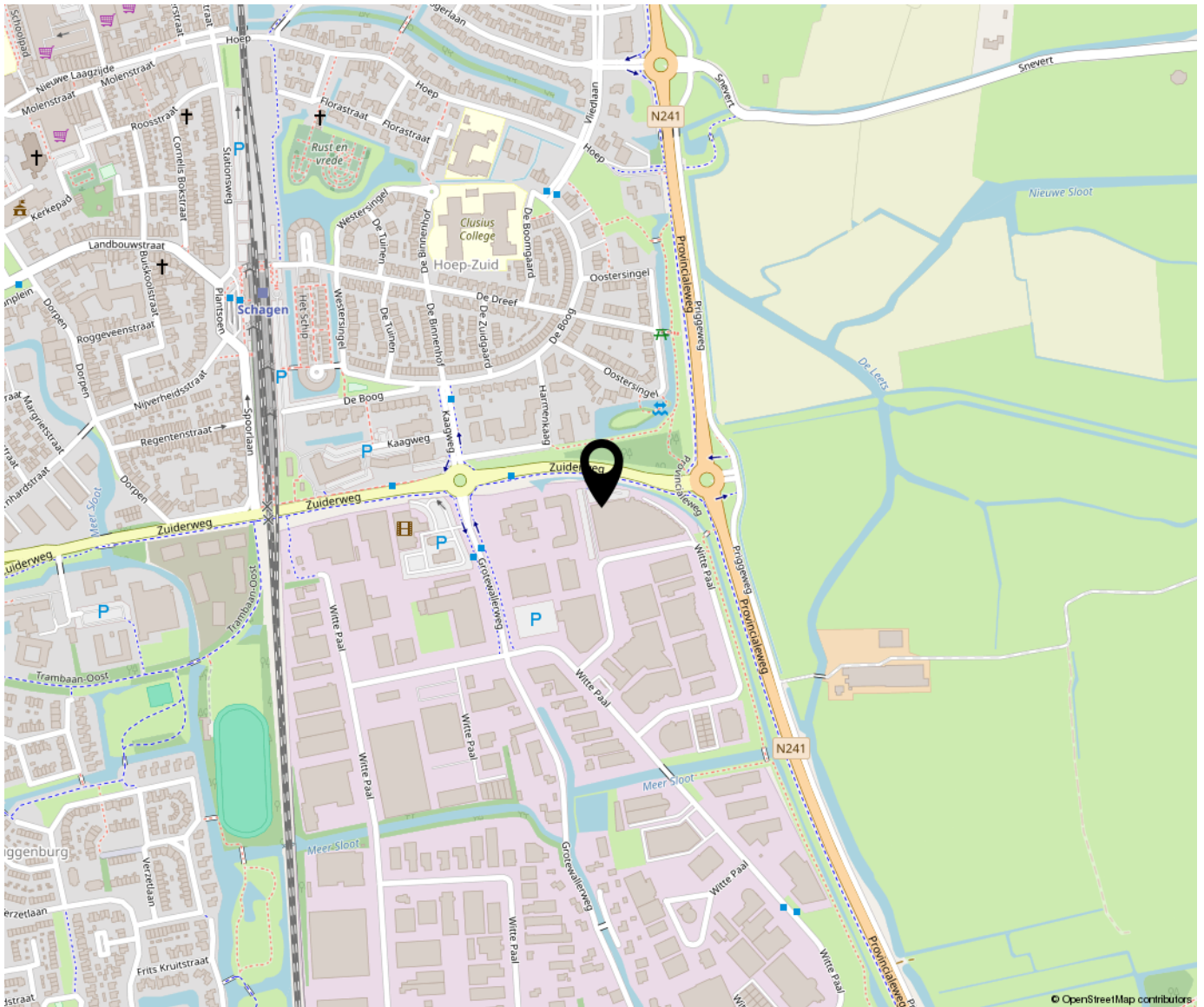


<p>12345 Deze kaart is noordgericht</p> <p>25 Perceelnummer</p> <p>Huisnummer</p> <p>— Vastgestelde kadastrale grens</p> <p>— Voorlopige kadastrale grens</p> <p>— Administratieve kadastrale grens</p> <p>— Bebouwing</p>	<p>Schaal 1: 2000</p> <p>Kadastrale gemeente Schagen</p> <p>Sectie C</p> <p>Perceel 2712</p>	<p>Aan dit uittreksel kunnen geen betrouwbare maten worden ontleend.</p> <p>De Dienst voor het kadaster en de openbare registers behoudt zich de intellectuele eigendomsrechten voor, waaronder het auteursrecht en het databankenrecht.</p>
--	--	--

Voor een eensluidend uittreksel, geleverd op 22 augustus 2024
De bewaarder van het kadaster en de openbare registers



Locatie op de kaart





Bregman Bedrijfsmakelaardij is een professionele en ambitieuze Bedrijfsmakelaardij in Noord-Holland. Al bijna 65 jaar wordt de deskundigheid op het gebied van commercieel en bedrijfsmatig vastgoed herkend en erkend door onze opdrachtgevers. Bedrijfsmakelaars Thijs Hoekman en Roderick van Vierbergen vormen samen de buitendienst en worden op kantoor ondersteund door Anke Elders, Marit Stork en Krista van der Hoeven, op het gebied van de makelaardij, taxaties en beheer.

