

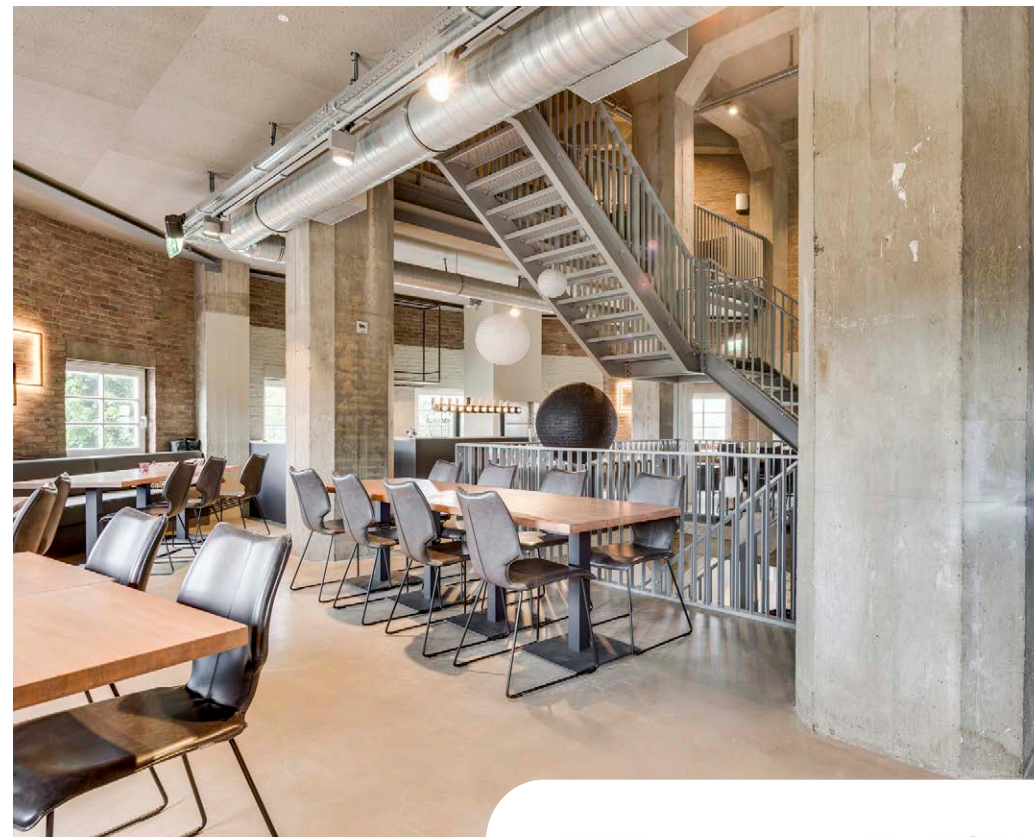
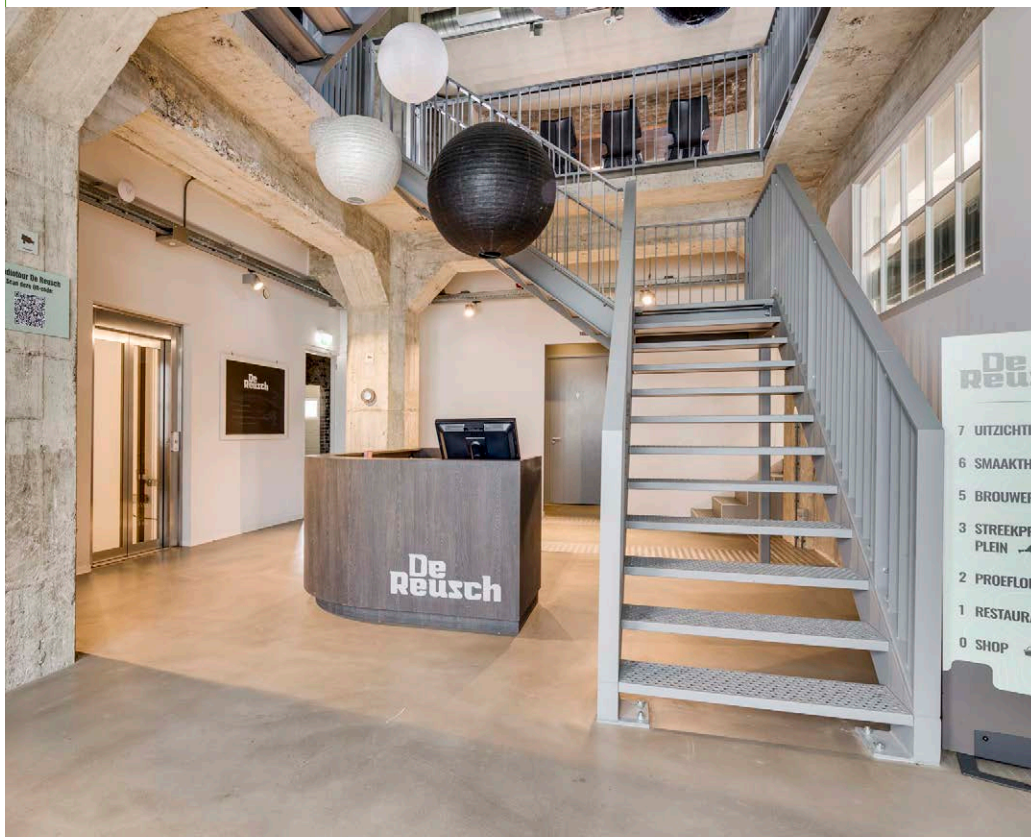


# Verhuurbrochure Watertoren De Reusch

**De Bockhofweg 1, 6333 AZ te Schimmert**

**Klement**  
RENTMEESTERS 

Klement Rentmeesters.  
**Gedeelde liefde voor  
monumentaal en  
landelijk wonen.**



# Watertoren De Reusch

## De Bockhofweg 1, 6333 AZ te Schimmert

### Contactpersoon

Vincent Voorn

[vincent@klement-rentmeesters.nl](mailto:vincent@klement-rentmeesters.nl)

06-43977537

**Klement**  
RENTMEESTERS 

### Vestiging Vught

Landgoed Muyserick

Maurick 1 | 5261 NA Vught

### Vestiging Gulpen

Rijks4

Rijksweg 4 | 6271 AE Gulpen

043 - 32 33 511

[info@klement-rentmeesters.nl](mailto:info@klement-rentmeesters.nl)

[www.klement-rentmeesters.nl](http://www.klement-rentmeesters.nl)

## De makelaar vertelt:

**Ondernemers opgelet! Met genoeg presenteren wij u De Reusch van Schimmert. De voormalige watertoren van 38 m hoog, bestaat uit acht individuele verdiepingen met ca. 950 m<sup>2</sup> totale oppervlakte, geschikt voor diverse toeristisch-recreatieve of zakelijke gebruiksmogelijkheden.**

Geeft u als huurder een nieuwe toekomst aan de iconische watertoren van Schimmert, die luistert naar de naam 'De Reusch'? Dit iconische gebouw biedt een panoramisch eureginaal uitzichtpunt vanaf het Zuid-Limburgse Schimmert, een van de hoogst gelegen dorpen van Nederland. De eigenaar heeft de watertoren, met respect voor de historie die teruggaat tot 1927, grondig verbouwd en verduurzaamd tot een uniek gebouw dat zich voor diverse doeleinden leent. In 2022 is het gebouw bekroond met de Groene Sleutel Award als het meest duurzame monument van Nederland!

Vanaf de begane grond tot en met de 8e verdieping zijn er vele invullingen mogelijk. Denk hierbij aan een restaurant, detailhandel, experience (zoals escaperoom, virtual reality kamers of klimwand), kantoor of als expositie-/concertgebouw. Er zijn twee wenteltrappen van elk 172 treden en een lift naar elke verdieping.

Per verdieping varieert het gebruiksoppervlak van ca. 60 tot 132 m<sup>2</sup> en de totale oppervlakte bedraagt circa 950 m<sup>2</sup>. Hierbij is het zowel mogelijk om één etage te huren ofwel om een concept over meerdere etages te exploiteren. Naast de watertoren staat een dienstwoning en aan de overzijde van de straat bevinden zich een magazijn en parkeerterrein (ca. 4.000 m<sup>2</sup>).

Hier kunnen we spreken van een uniek gebouw, met een rijke historie en met diverse gebruiksmogelijkheden. Duurzaam ondernemen in de iconische watertoren van Schimmert: het is een kans die u niet mag missen. Ik nodig u uit om kennis te maken met het gebouw en om uw visie voor een invulling met ons te delen.

*Deze verhuurbemiddeling geschiedt in collegiale samenwerking met Horeacahuis Limburg.*

### **Uw makelaar:**

Vincent Voorn  
vincent@klement-rentmeesters.nl  
06-43977537



**“Winnaar van de Groene Sleutel Award 2022 als meest duurzame monument van Nederland”**



## Inhoud

1	Objectomschrijving	5
2	Ligging en omgeving	8
3	Kadastrale gegevens	11
4	Bestemming	13
5	Indeling en plattegronden	15
6	Foto's	26
7	Contact	29

# 1 Objectomschrijving





## In het kort...

**Ondernemers opgelet! Een bijzondere plek zoals dit komt namelijk zelden beschikbaar. Een 38 meter hoge watertoren met tal van gebruiksmogelijkheden en alle voorzieningen gereed voor gebruik. Na een grondige verbouwing en verduurzaming van de watertoren is de iconische gebouw klaar voor een nieuwe invulling, als totaal concept of in delen met verschillende gebruikers met een onderlinge kruisbestuiving.**

De watertoren is gebouwd in 1927 en ontworpen in de stijl van de Amsterdamse School door architect Jos Wielders, geboren en getogen in Sittard. In die stad was hij eerst opzichter en later stadsarchitect, waarna hij in 1917 zelfstandig architect werd. Hij ontwierp vooral kerkgebouwen en kloosters, maar ook scholen en andere gebouwen waaronder de watertoren in Schimmert.

Boven in de toren bevond zich tot de Tweede Wereldoorlog een restaurant genaamd 'Oranje Restaurant'. In de jaren '70 en '90 en recentelijk eind 2008 heeft de Limburgse waterleidingmaatschappij WML de watertoren opgeknapt. In 2015 werd een lokale ondernemer de eigenaar van het iconische gebouw. Na een grondige verbouwing en verduurzaming is de watertoren als totaalconcept geëxploiteerd en nu, in 2024, klaar voor een nieuwe invulling als geheel of in delen.

Met maar liefst 292 zonnepanelen van totaal 125 MWh, vloerverwarming en warmtepompen is dit duurzame gebouw toekomstbestendig. Er zijn meerdere verdiepingen beschikbaar voor ondernemers met visie waarbij we partijen ook graag samenbrengen en beogen om afzonderlijke concepten op elkaar af te stemmen met een kruisbestuiving over en weer als gevolg.

Elk van de 8 verdiepingen heeft zijn eigen unieke kenmerken waarbij juist een weids uitzicht ofwel volledige duisternis een specifieke toepassing mogelijk maakt. Een restaurant met vergaderruimtes, gecombineerd met een rooftopbar en indoor klimwand tot 8,5 meter hoog? Afzonderlijke- of algehele exploitatie, samen in één gebouw. Van alles is hier mogelijk!  
Met 24.000 recreatieve bezoekers in het jaar 2022 is dit een toeristische hotspot op zichzelf!

# Specificaties

## Oppervlaktes per bouwlaag

Begane grond	± 123 m <sup>2</sup>
1 <sup>e</sup> verdieping	± 123 m <sup>2</sup>
2 <sup>e</sup> verdieping	± 65 m <sup>2</sup>
3 <sup>e</sup> verdieping	± 132 m <sup>2</sup>
4 <sup>e</sup> verdieping	± 65 m <sup>2</sup>
5 <sup>e</sup> verdieping	± 132 m <sup>2</sup>
6 <sup>e</sup> verdieping	± 115 m <sup>2</sup>
7 <sup>e</sup> verdieping	± 61 m <sup>2</sup>
8 <sup>e</sup> verdieping	± 120 m <sup>2</sup>

**Totaal** ± 950 m<sup>2</sup>

## Oppervlaktes bijgebouwen

Magazijn (optioneel)	± 282 m <sup>2</sup>
Parkeerplaats	± 4.000 m <sup>2</sup>

## Oppervlakte terrein

Perceeloppervlak (enkel de toren) 618 m<sup>2</sup>

## Technisch

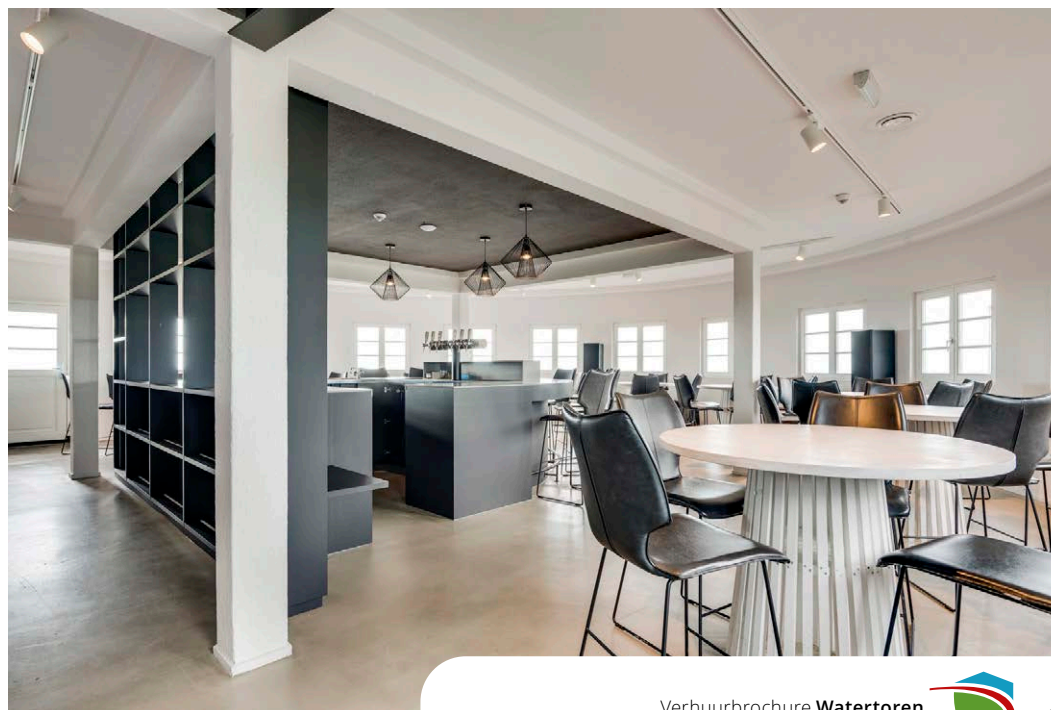
- Moderne liftinstallatie tot elke verdieping
- Volledige domotica
- 292 Zonnepanelen
- Vloerverwarming
- Warmtepompen

## Onderhoudstoestand

Als nieuw en direct gebruiksklaar.

**Huurprijs**

Zie pagina 16



## 2 Ligging en omgeving





## Ligging en omgeving

De Reusch ligt ten zuidoosten van het Zuid-Limburgse dorp Schimmert dat deel uitmaakt van de gemeente Beekdaelen. Het zogeheten driesdorp is in de Middeleeuwen ontstaan, waarbij in het noordelijk deel van het dorp "bies" zes wegen samen kwamen. De ontsluiting naar diverse richtingen is daarbij nog altijd aanwezig.

Schimmert is een van de hoogstgelegen dorpen van Nederland. Het dorp ligt op het Centraal Plateau, ook bekend als het Plateau van Schimmert, aan de rand van het Heuvelland. De Reusch steekt als landmark ver boven het landschap uit en is zichtbaar vanuit de wijde omgeving. De toren staat op het punt waar de Torenstraat, de Hagensweg en de De Bockhofweg samenkomen. Deze locatie vormt het centrale punt waar de kern van Schimmert en het noorden van de buurtschappen Klein en Groot Haasdalen elkaar ontmoeten. De omgeving aan de westzijde van de watertoren kenmerkt zich door een dorps karakter, terwijl de oostzijde voornamelijk gekenmerkt wordt door landbouwgronden.

Het dorp ligt in een landelijke omgeving, omringd door het stedelijk gebied van Maastricht in het westen, Parkstad in het oosten, de regio Sittard-Geleen in het noorden en het

toeristische Valkenburg in het zuiden.

De gunstige ligging kent de volgende kenmerken:

- Ongeveer 14 km van het centrum van Heerlen en ongeveer 14 km tot het centrum van Maastricht.
- Ongeveer 3 km van de A79 richting Heerlen - Maastricht.
- Ongeveer 8 km van Maastricht Aachen Airport.
- Ongeveer 6 km van Valkenburg.
- Gelegen aan de driesplitsing van de Torenstraat, Hagensweg en De Bockhofweg, die deel uitmaakt van de (voormalige) N584 Beek - Hulsberg.
- Gelegen op een van de hoogste punten van het Centraal Plateau.
- Gelegen binnen een geliefde toeristische omgeving en in de nabijheid van diverse fiets- en wandelroutes.



1 De Reusch van Schimmert

2 Basisschool

3 Sint Remigius Kerk

4 Supermarkt

5 Boerderij en Heemkunde museum

8 Kasteel de Bockhof

6 Gemeenschapshuis

7 Sportcomplex

9 Bedrijventerrein de Steeg

## Bereikbaarheid

Schimmert is goed ontsloten en bereikbaar. Valkenburg is bijvoorbeeld al binnen 11 minuten bereikbaar en Maastricht binnen 16 minuten.

Ten noordwesten van Schimmert is het reeds verbouwde Maastricht-Aachen Airport gevestigd. Het is een kleinschalig vliegveld waar je met verschillende maatschappijen naar bestemmingen binnen en buiten Europa reist. Maastricht-Aachen Airport ligt op 8,3 km afstand van de watertoren en is per auto in 12 minuten bereikbaar.

Per openbaar vervoer is de watertoren ook goed bereikbaar. De dichtstbijzijnde bushalte ligt op 200 meter afstand en is te voet in 3 minuten bereikbaar. Van de watertoren naar Maastricht ben je gemiddeld per openbaar vervoer 30 minuten onderweg.



### BEREIKBAARHEID PER AUTO

Valkenburg	6,4 km (11 minuten)
Gulpen	14,4 km (21 minuten)
Maastricht	14 km (16 minuten)
Heerlen	13,4 km (14 minuten)
Vaals	26,8 km (24 minuten)



### BEREIKBAARHEID PER OV

Valkenburg	14 minuten (rechtstreeks)
Maastricht	28 minuten (overstap)
Heerlen	34 minuten (rechtstreeks)
Gulpen	39 minuten (rechtstreeks)
Vaals	1 uur 8 minuten (overstap)



### 3 Kadastrale gegevens

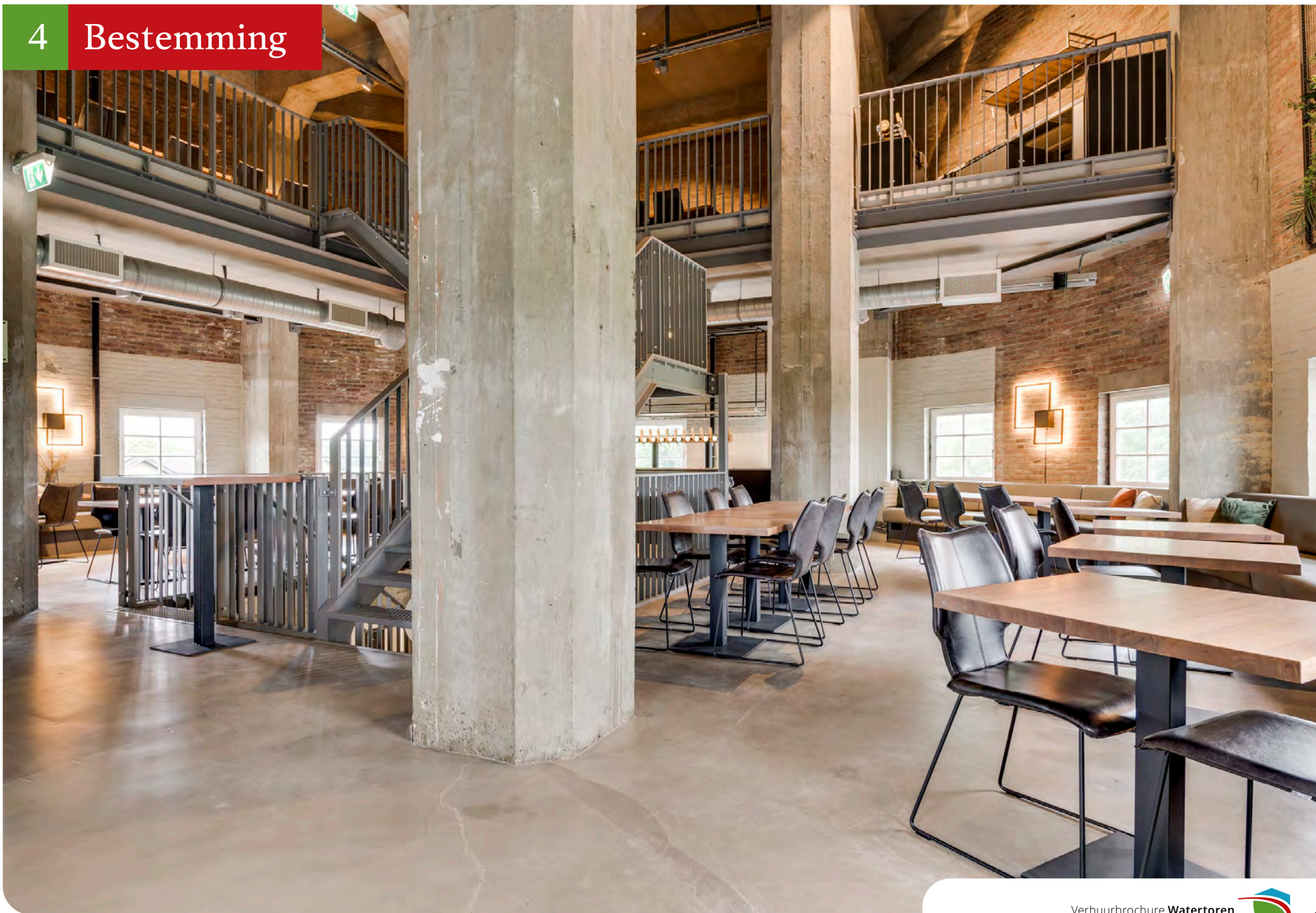




## Kadastrale gegevens

Objectinformatie	
Adres	Bockhofweg 1 te Schimmert
Administratieve gemeente	Beekdaelen
Status	Rijksmonument
Monumentnummer	507197
Datum inschrijving	29-05-1997
Kadastrale gemeente	Schimmert
Sectie en perceelnummer	D 3476
Oppervlakte	618 m <sup>2</sup>

## 4 Bestemming



## Omgevingsplan

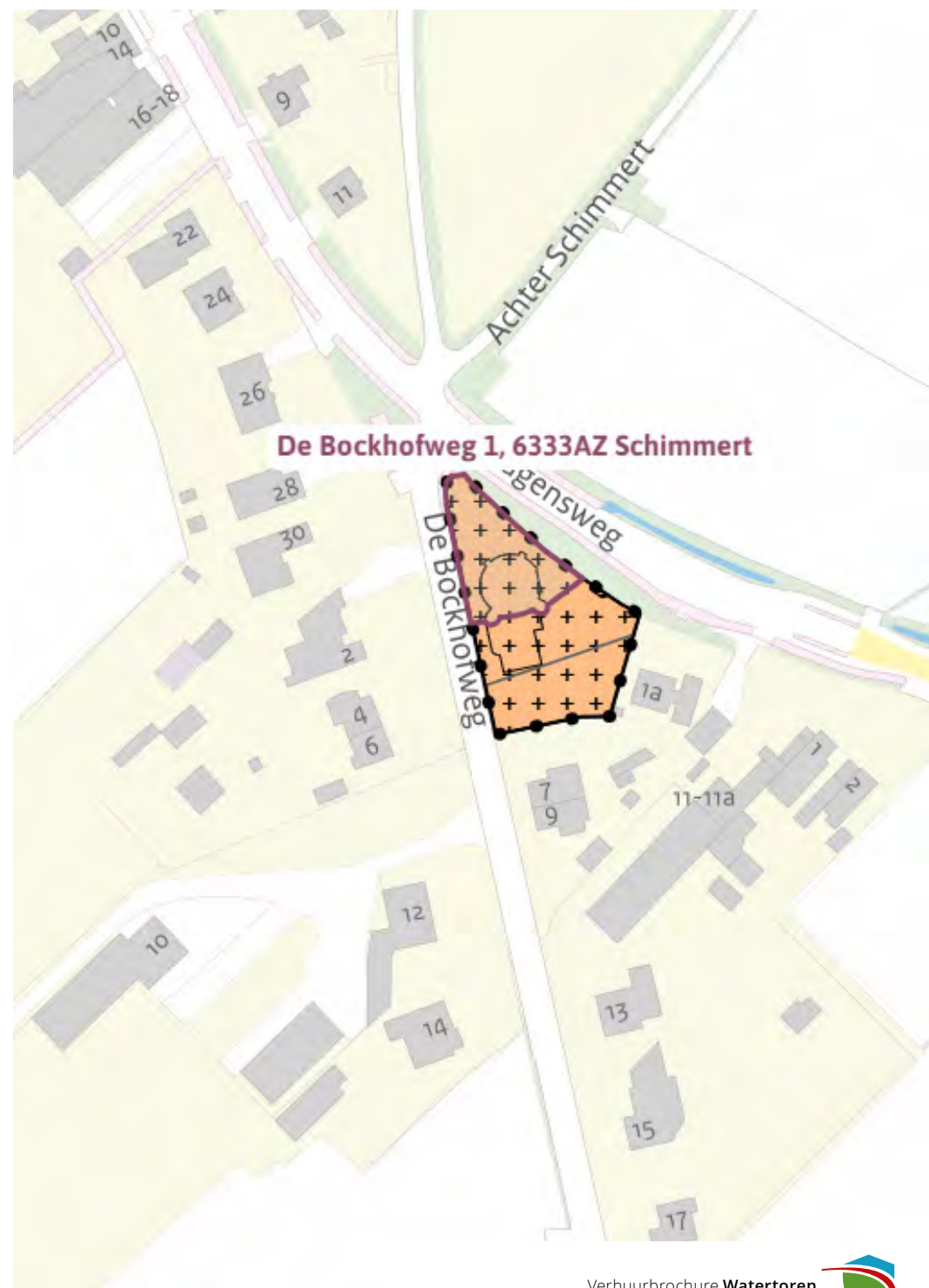
Conform opgave van het omgevingsplanplan "Watertoren Schimmert" van de gemeente Nuth heeft het bebouwde perceel de bestemming: "Gemengd".

De voor "Gemengd" aangewezen gronden zijn bestemd voor gebruik, ten behoeve van:

Bedrijfswoningen, dagrecreatie in de vorm van het bieden van dagarrangementen, excursie, culturele en artistieke activiteiten, waaronder cursussen en exposities, aan huis verbonden beroepen of bedrijven, praktijk en kantoor aan huis.

Binnen de verleende omgevingsvergunning is het onder andere toegestaan om horeca toe te passen en kunnen tot 330 personen gelijktijdig in het gebouw verblijven. Tevens is het toegestaan om een buitenterras te gebruiken.

Wij wijzen er nadrukkelijk op dat dit bestemmingsplan onderdeel is van de bruidschat die is overgehemeld naar het tijdelijke omgevingsplan van de gemeente beekdaelen (in werking vanaf 01-01-2024), welke definitief moet worden vastgesteld op 01-01-2032.



## 5 Indeling en plattegronden





**De Reus bestaat in totaal uit acht verdiepingen. Geïnteresseerden wordt de mogelijkheid geboden om zowel het gehele gebouw te huren en exploiteren, ofwel de volgende verdiepingen afzonderlijk. Ook de optie van meerdere losse verdiepingen is hierbij mogelijk.**

### **Begane grond, eerste en tweede verdieping**

Deze verdiepingen samen bieden de mogelijkheid om als restaurant in gebruik te nemen en zijn daar heden ook geheel op ingericht. De professionele horecakeuken en de toiletgroep is op de begane grond gesitueerd, op de eerste verdieping is een bar en horecaruimte tot 75 couverts met ramen rondom die zorgen voor veel natuurlijke lichtinval. De centrale trappartij biedt vervolgens ook toegang tot de tweede etage die als vide is ingericht en additionele couvertruimte biedt voor circa 50 personen. Deze verdiepingen worden aangeboden voor een huurprijs van **€ 3.800,-** per maand.

### **Derde en vierde verdieping**

De derde verdieping is per lift bereikbaar en beschikt, net als de eerste verdieping, over een centrale trap die de derde met de vierde verdieping verbindt. Op deze verdiepingen zijn geen ramen en is er enkel kunstlicht. Deze verdiepingen worden aangeboden voor een huurprijs van **€ 3.045,-** per maand.

### **Vijfde verdieping**

Ook de vijfde verdieping is per lift bereikbaar. Deze verdieping heeft rondom ramen en geniet van zowel veel lichtinval als natuurlijk een prachtig uitzicht rondom. Deze verdieping worden aangeboden voor een huurprijs van **€ 2.150,-** per maand.

### **Zesde en zevende verdieping**

Dit betreft het voormalig watervat dat heden tot twee verdiepingen is ingericht, maar ook als een verdieping (met een plafondhoogte van 8,5 meter) in gebruik kan worden genomen. Op deze verdiepingen zijn geen ramen en is er enkel kunstlicht. Deze verdiepingen worden aangeboden voor een huurprijs van **€ 2.165,-** per maand.

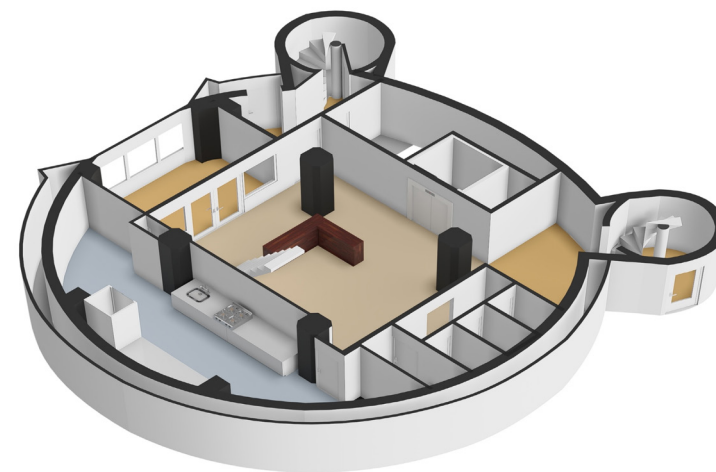
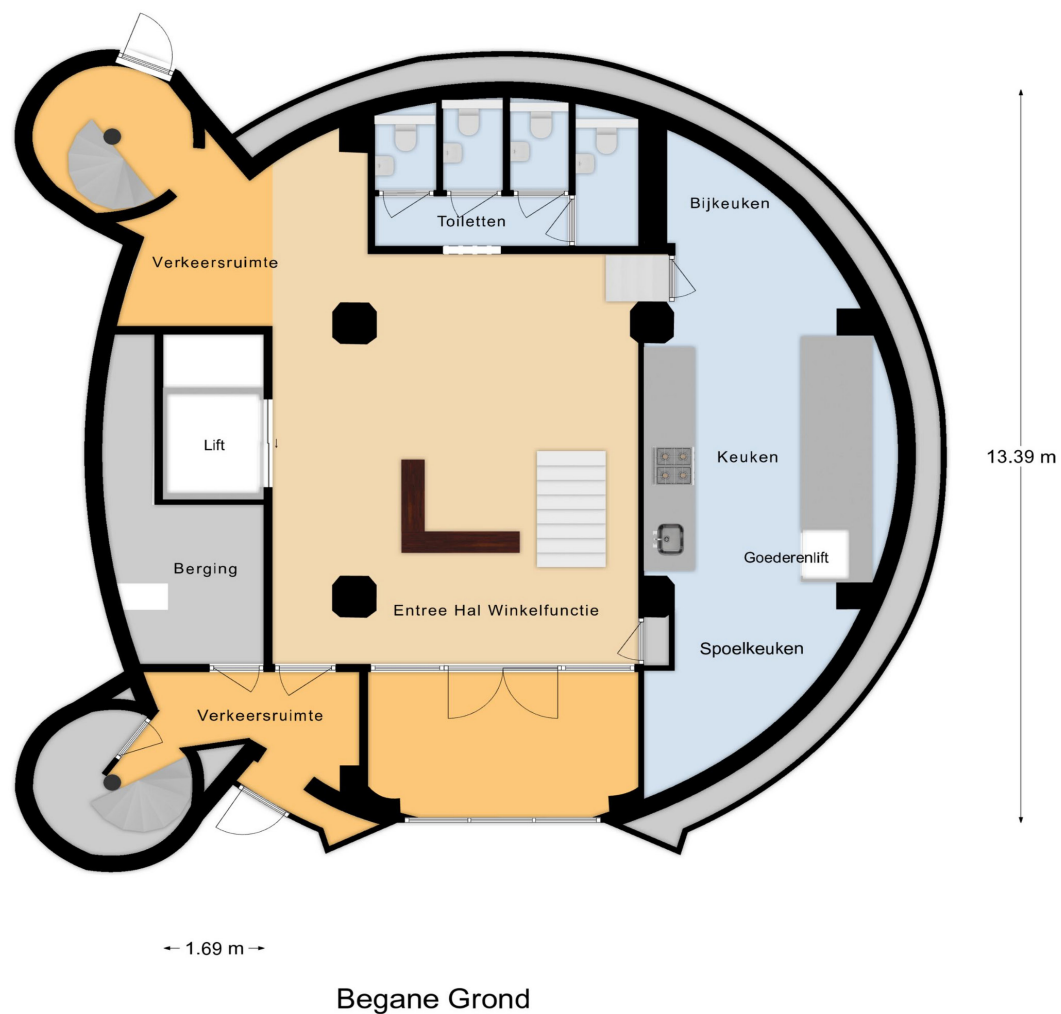
### **Achtste verdieping**

De huidige rooftop ruimte met buitenterras is heden ingericht als bar. Deze verdieping wordt aangeboden voor een huurprijs van **€ 2.285,-** per maand.



Begane grond,  
eerste en tweede verdieping

# Begane grond



## Indeling

De begane grond dient uiteraard in eerste instantie als hoofdentree tot het gebouw alwaar heden een ontvangstbalie is gesitueerd. De lift biedt hier toegang tot elke gewenste verdieping en de centrale trap in het midden van de ruimte biedt toegang tot de eerste en tweede etage. Op de begane grond is tevens een toiletgroep gesitueerd en is de moderne en complete bereidings- en spoelkeuken ingericht. De goederenlift in de keuken kan zowel op de eerste als de tweede verdieping uitserveren.

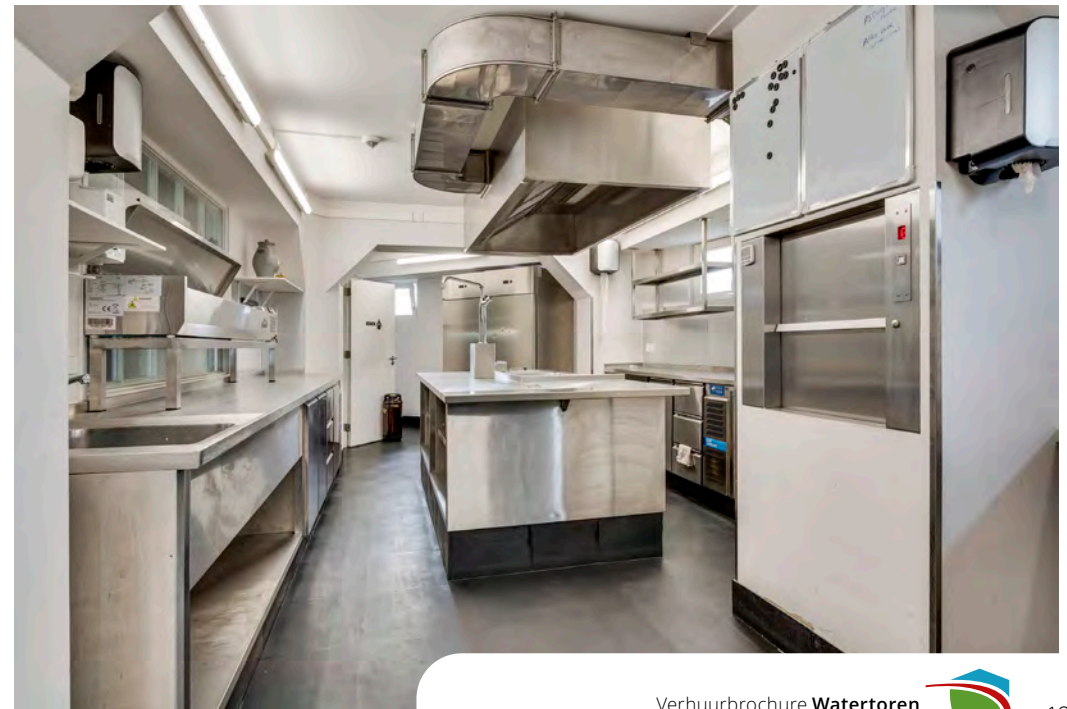
## Begane grond (binnen)



De begane grond met hoofdentree is ruim en rolstoeltoegankelijk. De ontvangstbalie kan zowel als algemene receptie of winkelruimte dienen. Aan de achterzijde is een separate leveranciersentree. Voor wie sportief is ingesteld is het mogelijk om vanaf de begane grond de originele wenteltrap te nemen. De hoogste etage van de toren is daarmee te bereiken via 156 traptreden.

De professionele keuken is uitgerust met een Alto Shaam vectoroven, een Hobart AMX 10-B spoelmachine, een pastakoker en een goederenlift naar de eerste en tweede etage. Hierdoor kan het personeel de gereedgemaakte gerechten snel naar de gasten brengen zonder terug te hoeven gaan naar de keuken. De keuken is ingericht om gezelschappen tot ongeveer 125 personen te bedienen.

De begane grond heeft een verhuurbaar vloeroppervlak van ca. 110 m<sup>2</sup>.



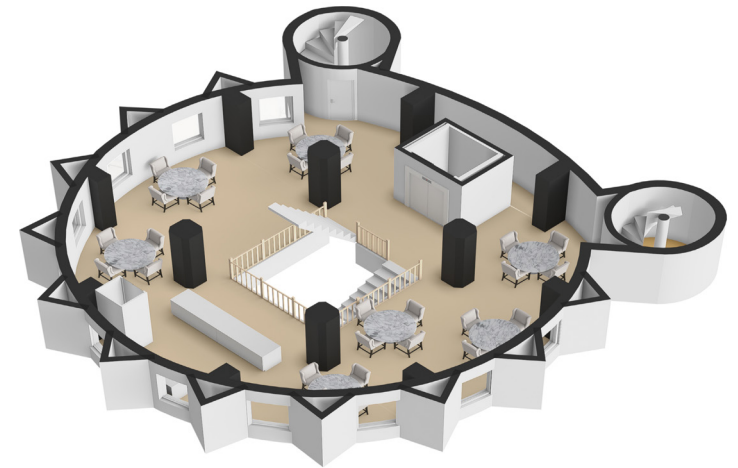
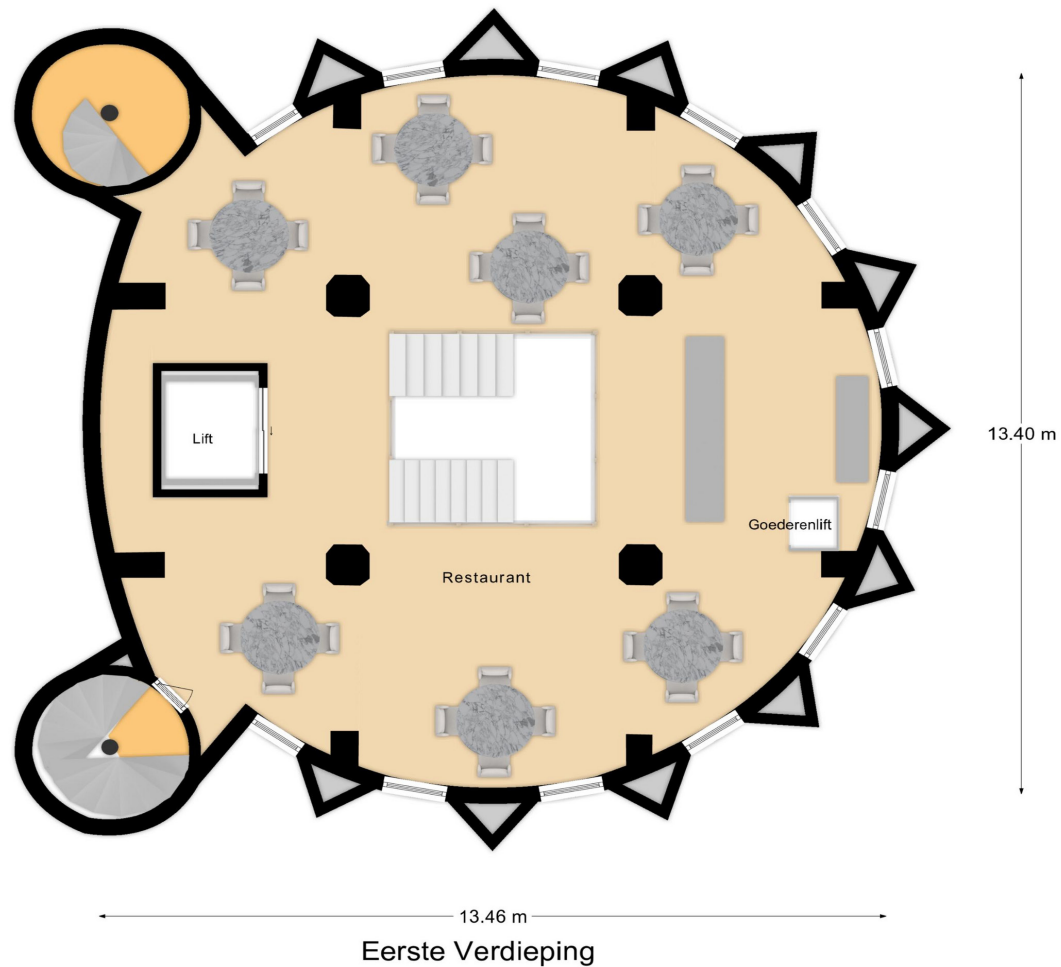
## Begane grond (buiten)



Direct aan de voorgevel van het gebouw is er de ruimte aanwezig om een buitenterras in te richten met een oppervlakte van ca. 100 m<sup>2</sup>. Buiten het prachtige aanzicht tot het gebouw, is het terras ook hoger boven de weg gepositioneerd en biedt daarmee ook vanaf de begane grond een fraai uitzicht over de landbouwgronden ten oosten van Schimmert. Ook het terras is bovendien (vanaf het parkeerterrein en de openbare weg) geheel rolstoeltoegankelijk te bereiken.



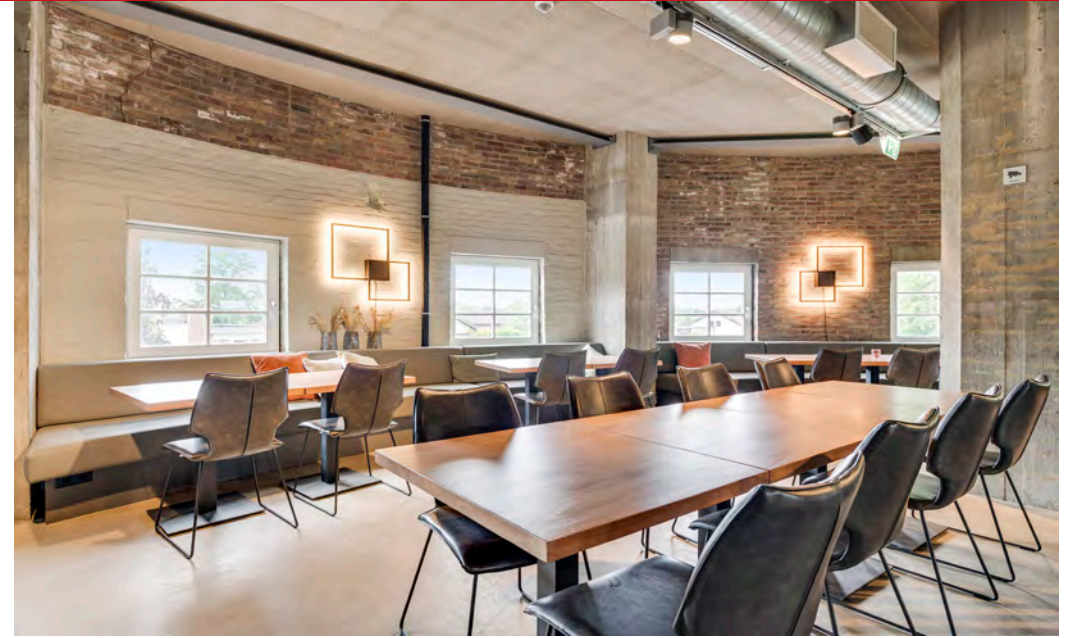
# Eerste verdieping



## Indeling

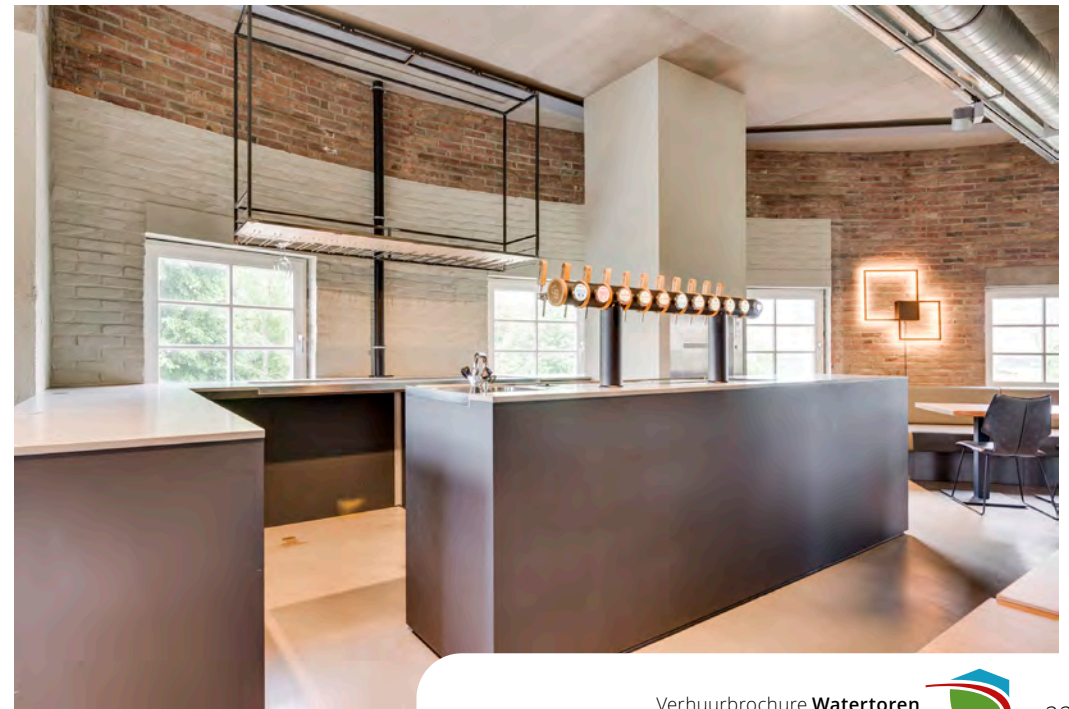
De eerste etage is geheel ingericht als horecaruimte met een capaciteit om ca. 75 gasten aan tafel plaatste te laten nemen. De lift en de fraaie trappartij zijn centraal in de ruimte gepositioneerd. De bar (met goederenlift) is tevens centraal in de ruimte ingericht. De ramen rondom zorgen voor veel natuurlijke lichtinval.

# Eerste verdieping

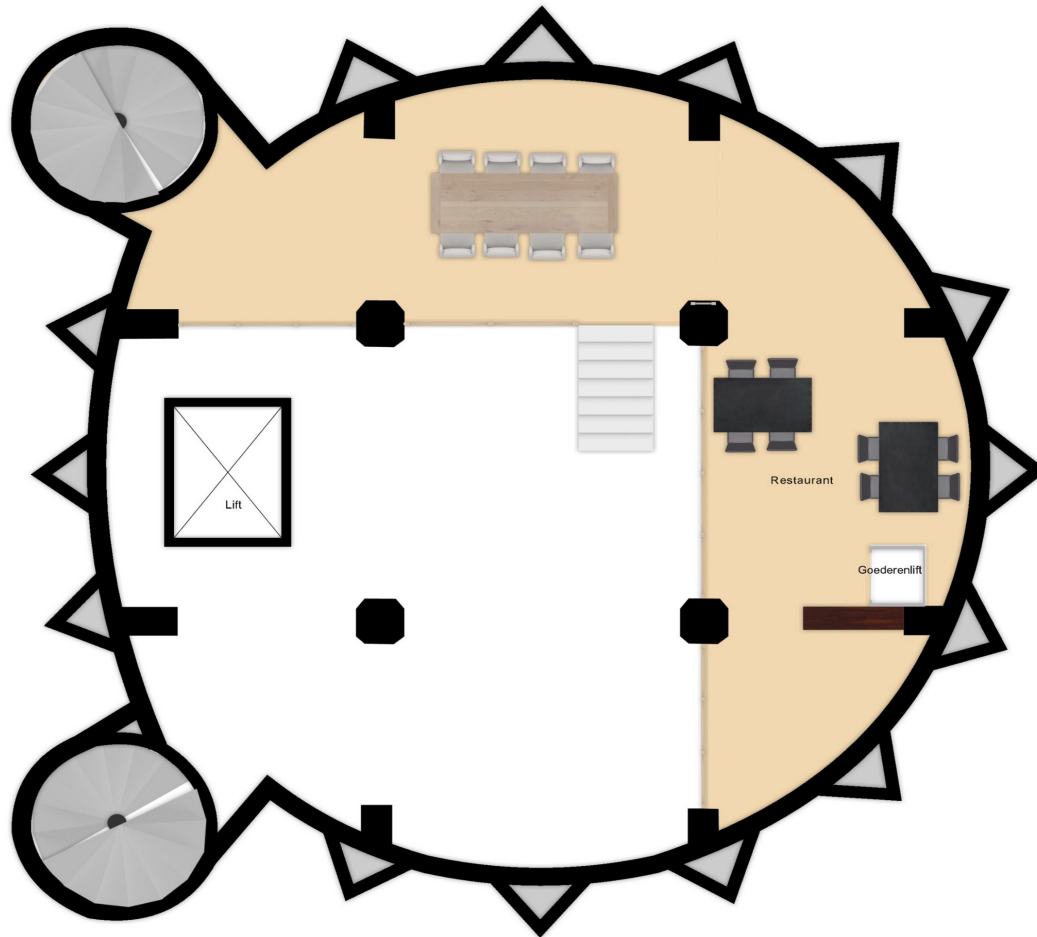


Deze verdieping is zowel per lift als per trap vanaf de begane grond toegankelijk. De ruimte is momenteel volledig ingericht als restaurant en zal ook met deze gebruiksfunctie worden aangeboden.

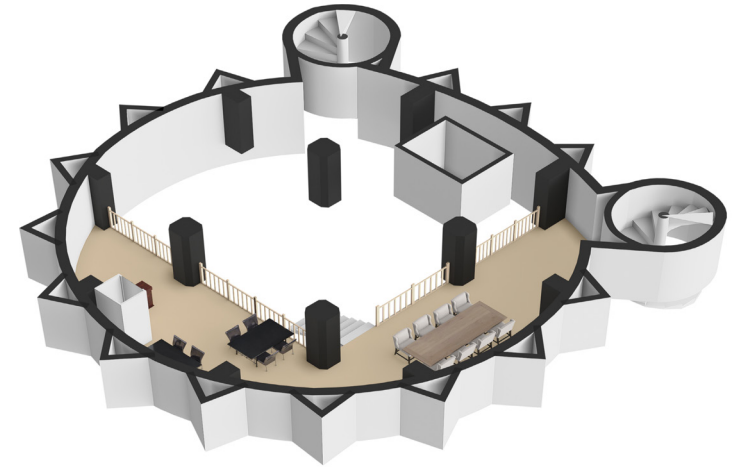
De eerste verdieping heeft een verhuurbaar vloeroppervlak van ca. 123 m<sup>2</sup>.



# Tweede verdieping



Tweede Verdieping

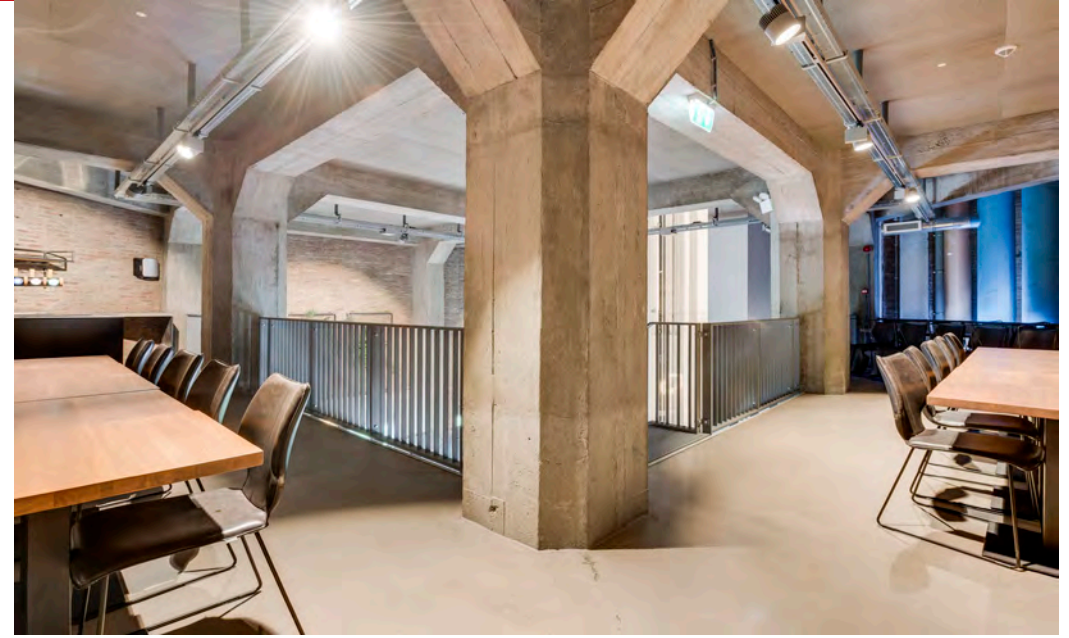


## Indeling

De tweede verdieping is ingericht als vide en enkel per trap vanaf de eerste verdieping bereikbaar. De verdieping heeft daarmee een open contact met de eerste verdieping en profiteert daarbij van de grote mate van daglichttoetreding die op die etage aanwezig is. Deze verdieping is eveneens geheel ingericht als horecaruimte met een aanvullende capaciteit om ca. 50 couverts.

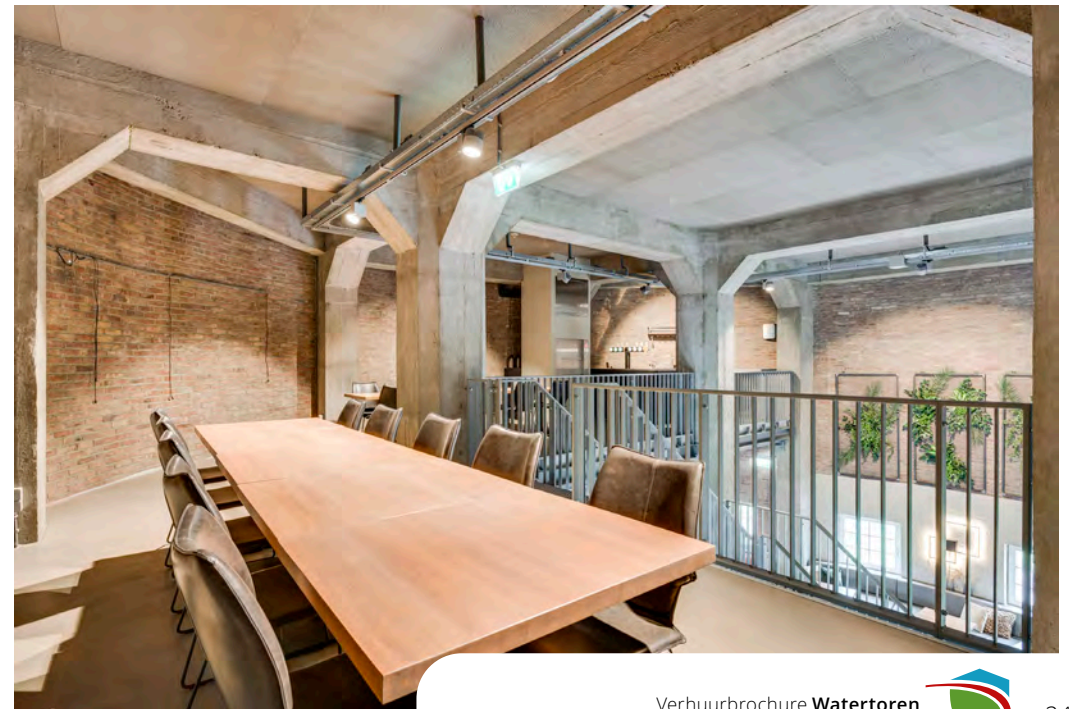
Er is een aparte bar met tapinstallatie alwaar ook de goederenlift van de voorgaande verdiepingen op aansluit.

## Tweede verdieping



Deze tweede verdieping is enkel met de vaste trap te bereiken en biedt qua indeling de mogelijkheid om aparte (grotere)gezelschappen te ontvangen om zowel te vergaderen als te dineren. De tweede verdieping heeft een verhuurbaar vloeroppervlak van ca. 65 m<sup>2</sup>.

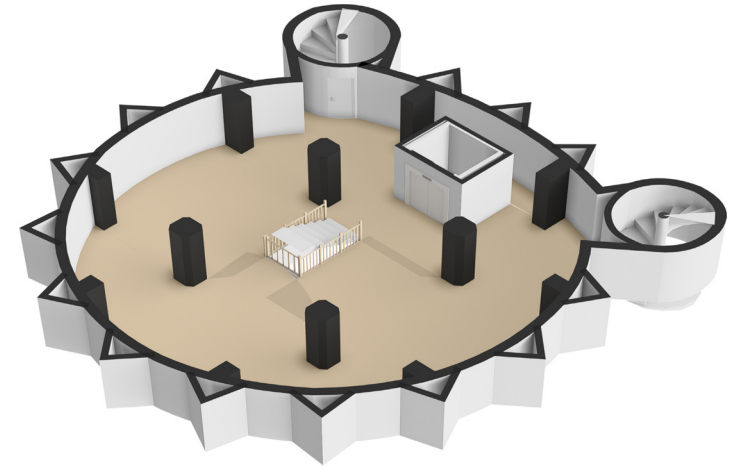
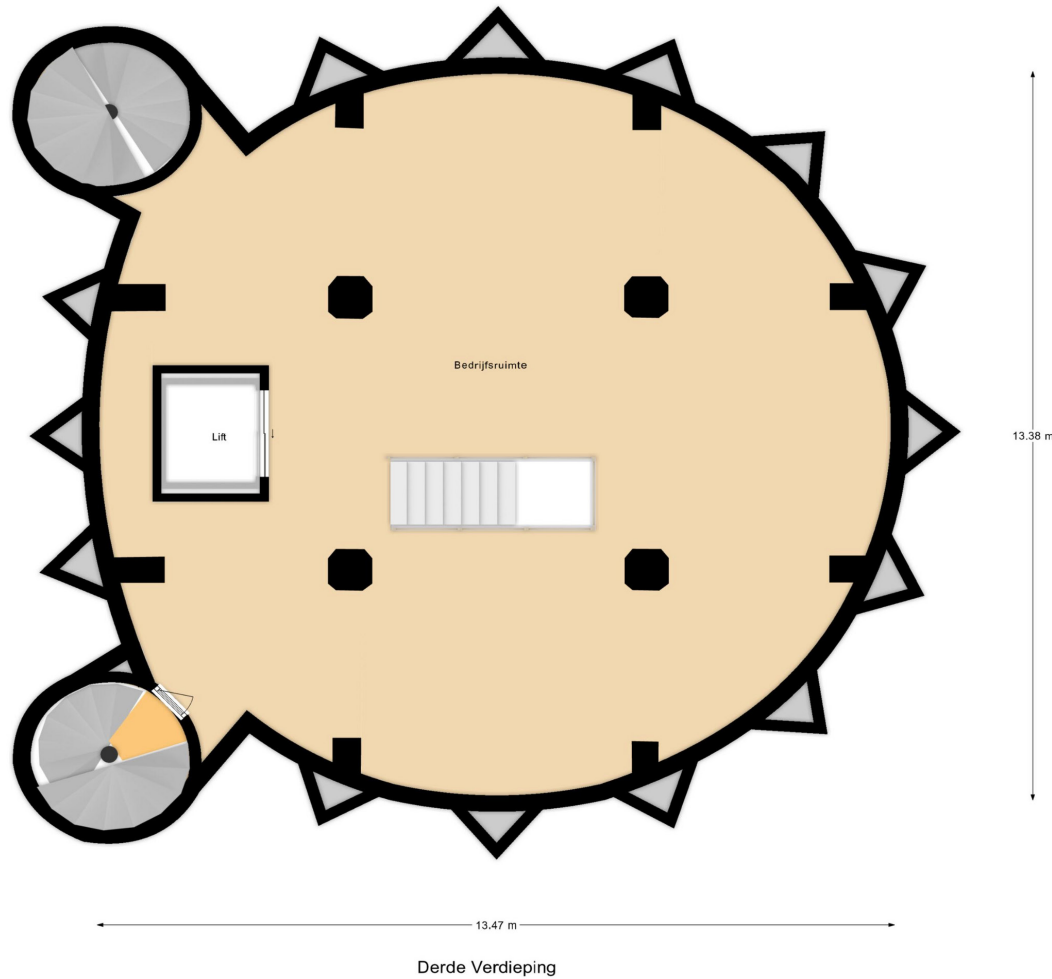
De begane grond, eerste verdieping en tweede verdieping worden als één verhuurbare eenheid aangeboden en hebben tezamen een verhuurbaar vloeroppervlak van 288 m<sup>2</sup>.





Derde en vierde verdieping

De  
REUSCH



## Indeling

Ook deze verdieping is uiteraard weer per lift toegankelijk en beschikt, net als de eerste verdieping, over een centrale trap die de derde met de vierde verdieping verbindt. Naast de vier betonnen kolommen in de ruimte is de gehele oppervlakte verder vrij in te richten. Op deze verdieping zijn geen ramen en is er enkel kunstlicht.

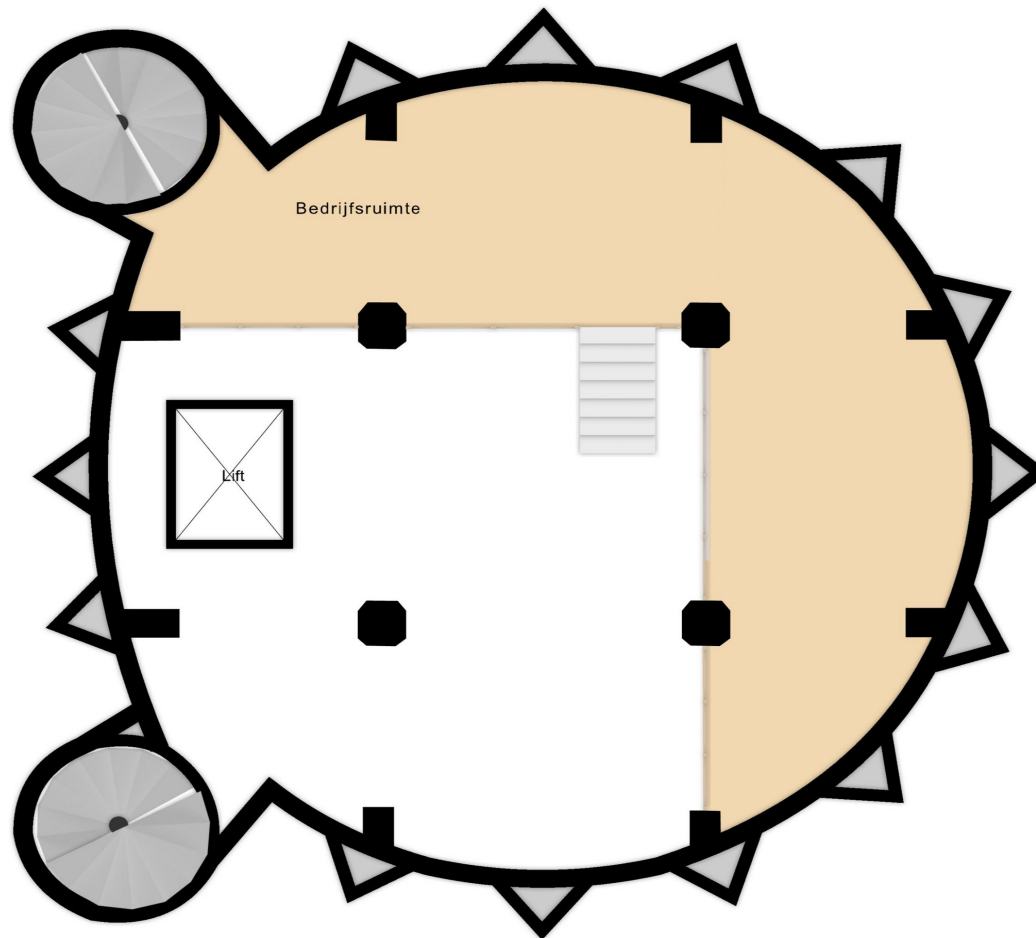
## Derde verdieping



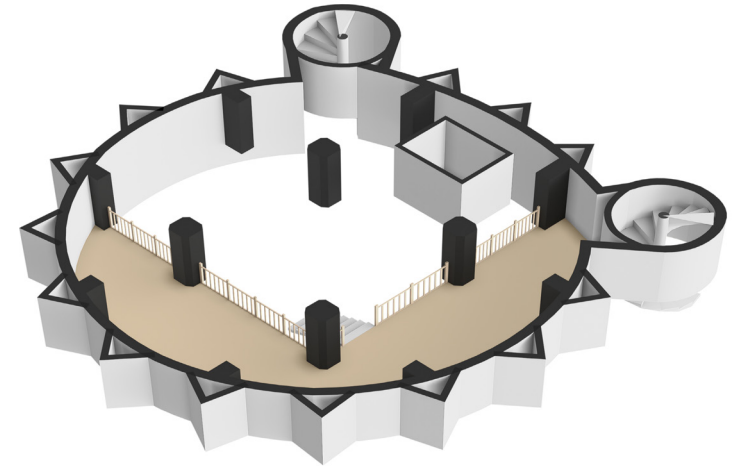
Deze verdieping biedt tal van gebruiksmogelijkheden waarbij daglicht toetreding geen vereiste hoeft te zijn. De ruimte zou zich daarbij bijvoorbeeld zeer goed lenen als winkelruimte, expositieruimte, of voor experience activiteiten zoals een escaperoom, lasergame, VR cabines, rolschaatsbaan en soortgelijke activiteiten. De derde verdieping heeft een verhuurbaar vloeroppervlak van ca. 132 m<sup>2</sup>.



# Vierde verdieping



Vierde Verdieping



## Indeling

De vierde verdieping is ingericht als vide en wederom enkel per trap vanaf de derde verdieping bereikbaar. Deze derde en vierde verdieping hebben daarmee een open contact met elkaar. Ook op de vierde verdieping zijn er geen ramen en is er enkel kunstlicht.

## Vierde verdieping



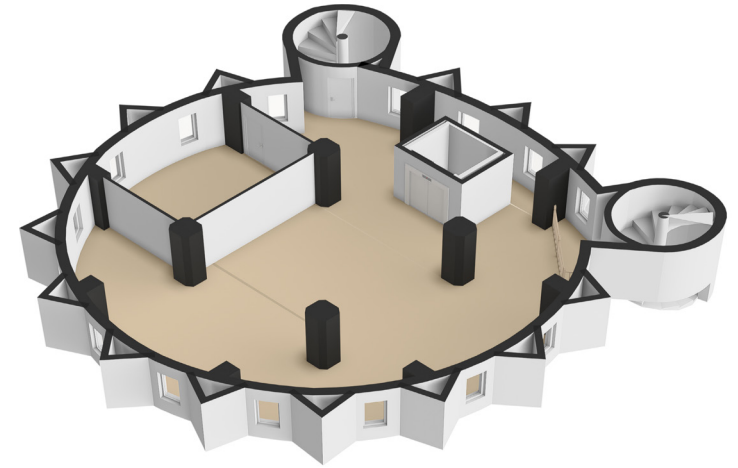
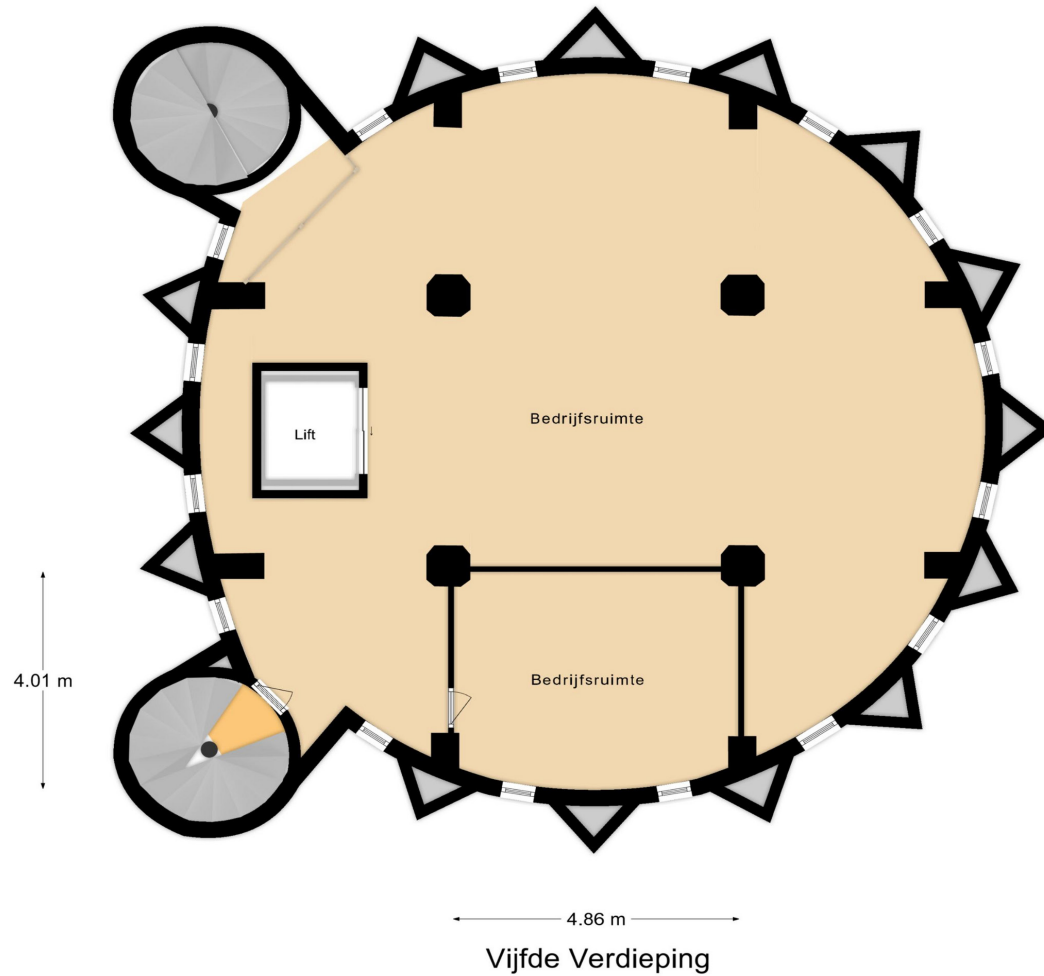
Ook de vierde verdieping kan verschillende toepassingen huisvesten waarbij daglicht toetreding geen vereiste hoeft te zijn. Hiertoe zou deze ruimte zich eveneens goed lenen voor de gebruiksfuncties zoals voor verdieping drie staan omschreven.

De vierde verdieping heeft een verhuurbaar vloeroppervlak van ca. 65 m<sup>2</sup>.

De derde en vierde verdieping worden als één verhuurbare eenheid aangeboden en hebben tezamen een verhuurbaar vloeroppervlak van 197 m<sup>2</sup>.



## Vijfde verdieping



## Indeling

Ook de vijfde etage is uiteraard weer per lift te bereiken. Op deze etage is een aparte kantoorruimte ingericht. Naast deze kantoorruimte en de vier betonnen kolommen is de ruimte geheel vrij in te richten. De ramen rondom zorgen voor veel natuurlijke lichtinval.

## Vijfde verdieping



Deze etage is geheel vrij in te richten en de vele ramen rondom bieden zowel een aangename mate van lichtinval als (vanaf deze hoogte) aan prachtig uitzicht.

Gezien de huidige functie en de aanwezigheid van een goedwerkende, geavanceerde brouwerij waar 250 liter per batch gebrouwen kan worden, leent deze ruimte zich perfect voor microbrouwers en als opleidingscentrum voor brouwers. Dit kan goed gecombineerd worden met het in pandige theater als opleidingscentrum en met het eten uit het restaurant dat zich op de eerste drie etages bevindt.

Desondanks zijn er nog tal van gebruikstoepassingen zijn hierbij mogelijk zoals een atelier, workshopruimte, winkel, maar ook kantoorruimte voor zakelijke dienstverleners is hier heel goed mogelijk.

De vijfde verdieping heeft een verhuurbaar vloeroppervlak van ca. 132 m<sup>2</sup>.

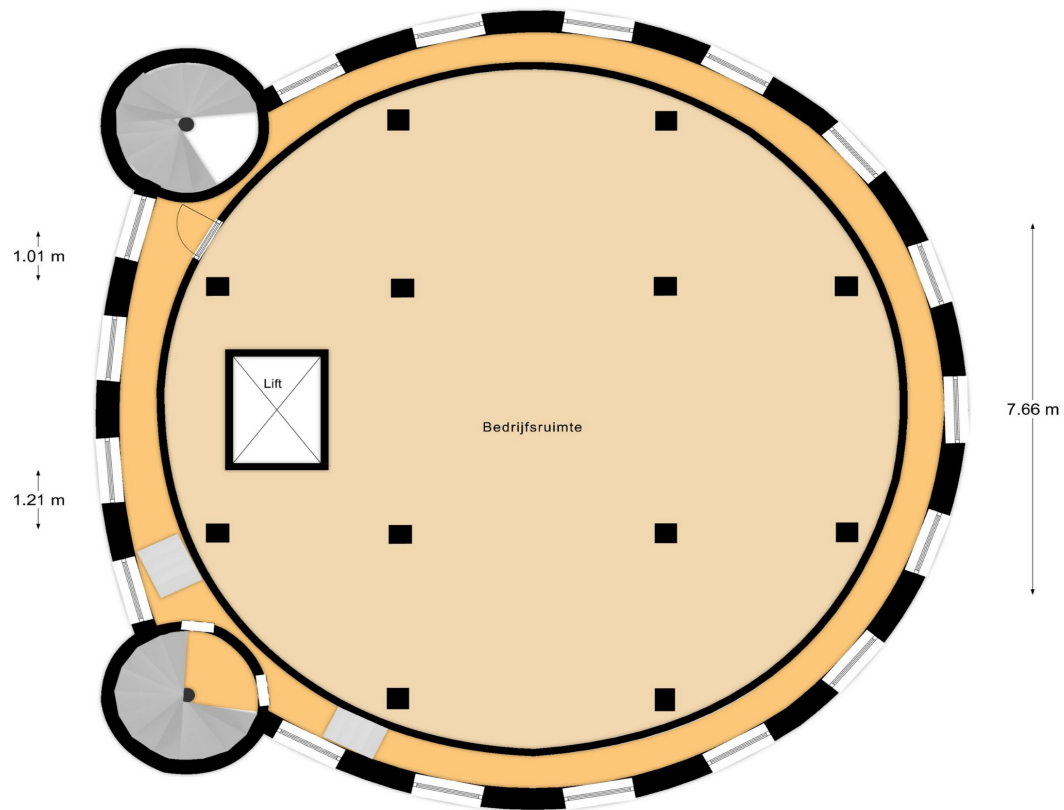




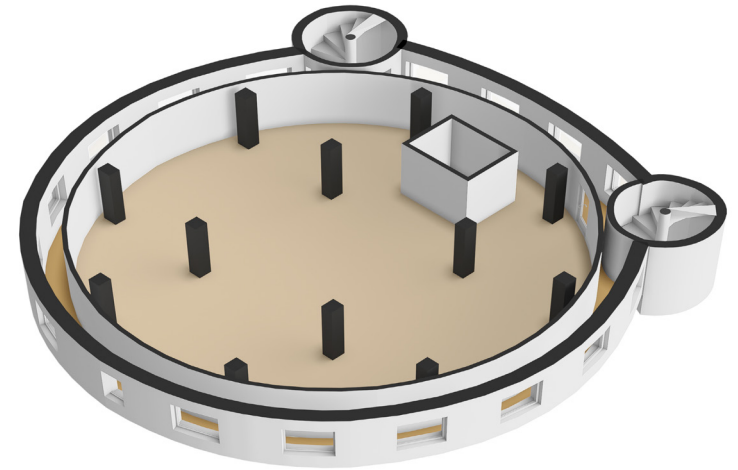


Zesde en zevende verdieping

# Zesde en zevende verdieping



Zesde Verdieping



## Indeling

De zesde en zevende verdieping betreft het vroegere watervat dat heden is ingericht als auditorium met tribune en toiletgroep. Het bijzondere aan deze ruimte is de vrije hoogte van ca. 8,5 meter. Ook op de deze verdieping zijn er geen ramen en is er enkel kunstlicht.

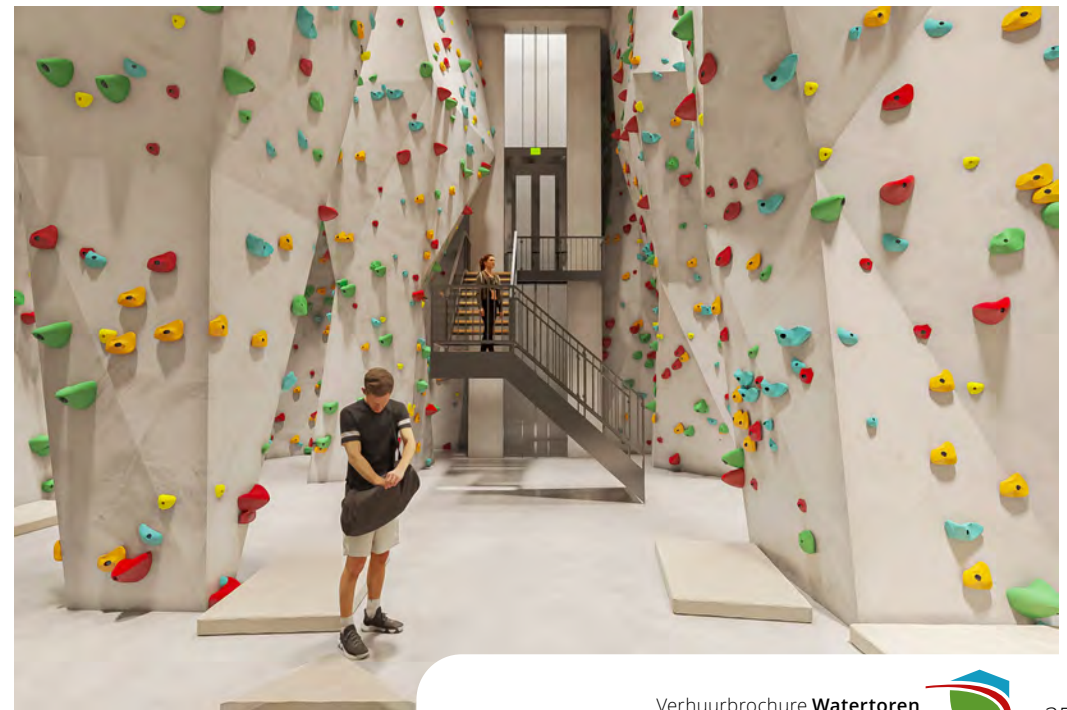
## Zesde en zevende verdieping



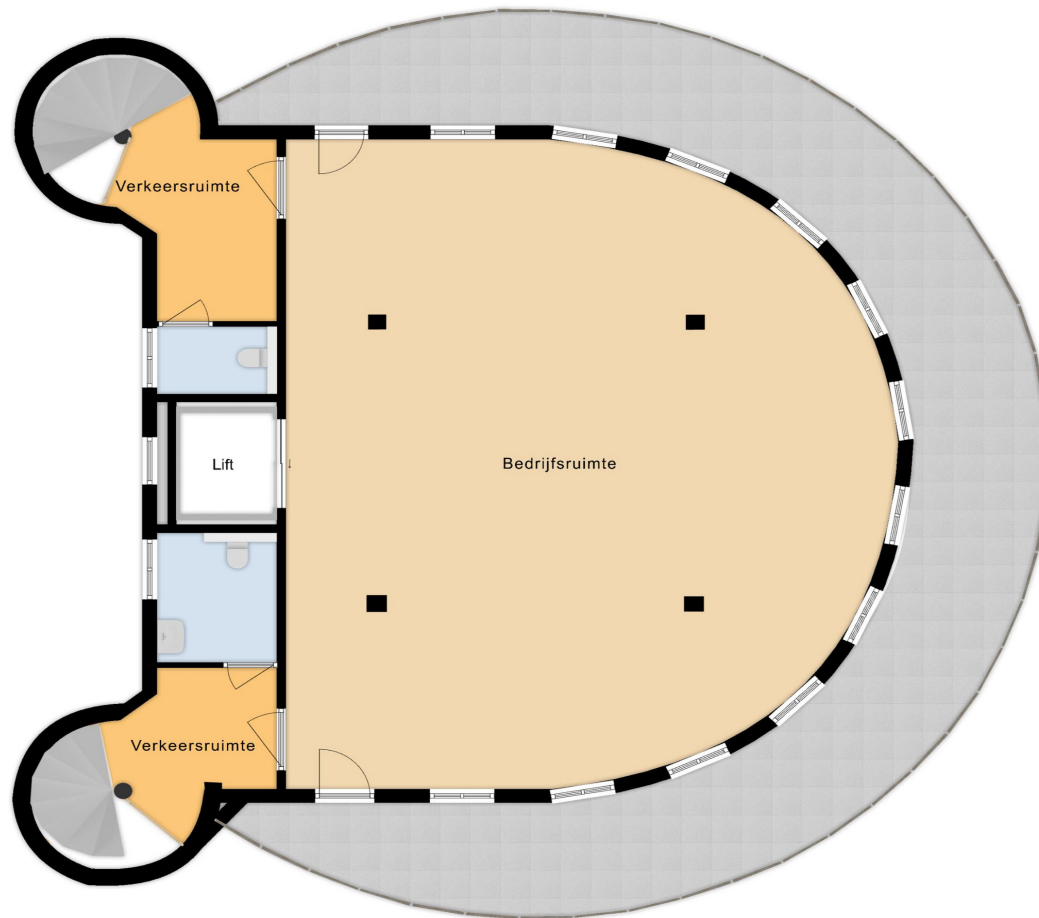
Het voormalige watervat van de watertoren, zonder daglichttoetreding, is ingericht als een 4D-bioscoop met een scherm, beamers, geur- en geluidsinstallaties en met tribune voor het geven van bijvoorbeeld presentaties, workshops en lessen.

De lift komt aan op de zevende verdieping, aan de bovenzijde van de tribune. Door de vrije hoogte van 8,5 meter tot aan het plafond biedt deze ruimte tal van gebruiksmogelijkheden waarbij daglichttoetreding geen vereiste is. De ruimte is bijvoorbeeld geschikt als klimhal, karaoke bar, feestruimte, voor het geven van bedrijfspresentaties, detailhandel, een escaperoom of Virtual Reality kamers. Ook gebruik als ruimte voor het geven van een intiem concert of theatervoorstelling behoort tot de mogelijkheden.

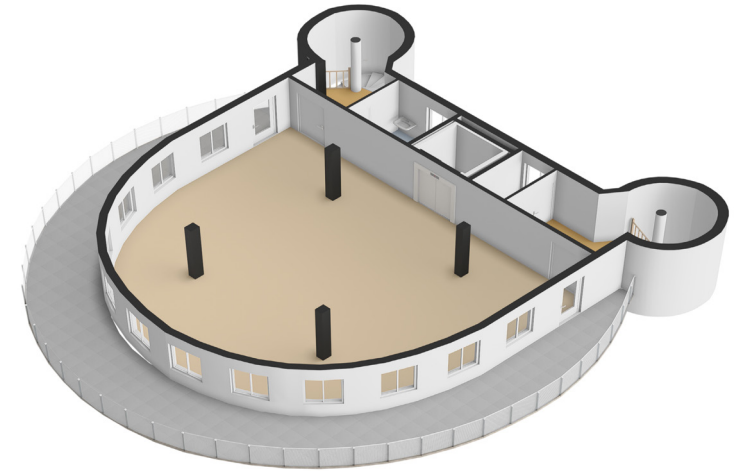
De zesde en zevende verdieping hebben een verhuurbaar vloeroppervlak van ca. 132 m<sup>2</sup>.



## Achtste verdieping



Achtste Verdieping



## Indeling

Tenslotte is ook de achtste verdieping weer per lift te bereiken en is ingericht als rooftopbar. Tevens zijn er twee separate toiletruimtes. Centraal in de ruimte is een bar met tapinstallatie gesitueerd. Er zijn twee buitendeuren die toegang bieden tot het buitenterras.

## Achtste verdieping



De achtste en hoogste verdieping is het pronkstuk van de watertoren en geniet van deze hoogte natuurlijk het meest van het bijzondere uitzicht. Vanaf hier genieten bezoekers van een euregionaal uitzicht tot de wijde omgeving van ca. 60 km rondom.

Deze verdieping kan wederom diverse gebruiksfuncties bieden, doch ligt voortgezet gebruik als horecaruimte hierbij voor de hand. De achtste verdieping van ca. 100 m<sup>2</sup> heeft dankzij het buitenterras van ca. 60 m<sup>2</sup> een verhuurbaar vloeroppervlak van ca. 160 m<sup>2</sup>.





## 6 Contact

Heeft u interesse in het huren van dit prachtige object? Neem dan contact met ons op via onderstaande contactgegevens.



**Uw makelaar:**

Vincent Voorn  
vincent@klement-rentmeesters.nl  
06-43977537

Deze brochure werd met de grootste zorg opgesteld. Mochten er in onze mededelingen toch fouten of vergissingen voorkomen, dan kunnen wij hiervoor niet aansprakelijk gesteld worden. Neem altijd persoonlijk contact met ons op, zodat wij volledige informatie en begeleidend advies kunnen verschaffen over het object waarvoor u interesse heeft.

---

© 2024 Klement Rentmeesters Alle rechten voorbehouden. Gehele of gedeeltelijke overname, plaatsing op andere sites, verveelvoudiging op welke andere wijze dan ook en/of commercieel gebruik van deze informatie is niet toegestaan, tenzij hiervoor uitdrukkelijk schriftelijke toestemming is verleend door Klement Rentmeesters.





Klement Rentmeesters.

**Gedeelde liefde voor monumentaal en landelijk wonen.**



Makelaardij

Beheer en exploitatie

Herbestemming

Subsidies

Grondzaken

[www.klement-rentmeesters.nl](http://www.klement-rentmeesters.nl)