



Verhuurbrochure

Trefcenter Venlo – Nijmeegseweg 2 a t/m c en 10a

> Algemene informatie

TREFCENTER VENLO

- > Goede bereikbaarheid middels de A67.
- > TrefCenter Venlo beschikt over ruim 50 winkels en heeft een totale oppervlakte van ca. 55.000 m².
- > TrefCenter Venlo kent een ruim aanbod aan meubelen, bedden, keukens, woonaccessoires, vloeren, doe-het-zelf, vrije tijd, mode, supermarkten en horeca.
- > In de nabije omgeving zijn verschillende retailers gelegen als Berden Wonen, Montèl, Xooon, Brugman Keukens, Praxis, Carpet Right, Jysk, Lidl, Albert Heijn XL, Beter Bed, Foravida, Leen Bakker, Subway, Bever Sport, Kwantum, XOOON, Buitenhof Tuinmeubelen en Prénatal.
- > De winkellocatie is 7 dagen per week geopend en heeft voldoende en gratis parkeergelegenheid.
- > Er zijn meerdere beschikbare winkelruimte op het TrefCenter Venlo. De metrages variëren van ca. 1.032 m² BVO tot en met totaal ca. 4.644 m² BVO.
- > Website: www.trefcenter.nl/nl/



Locatie



*Plattegrond geeft een indicatie van de retailers gelegen op TREFcenter Venlo

> Objectinformatie

TE HUUR – NIJMEEGSEWEG 2A T/M C + 10 A

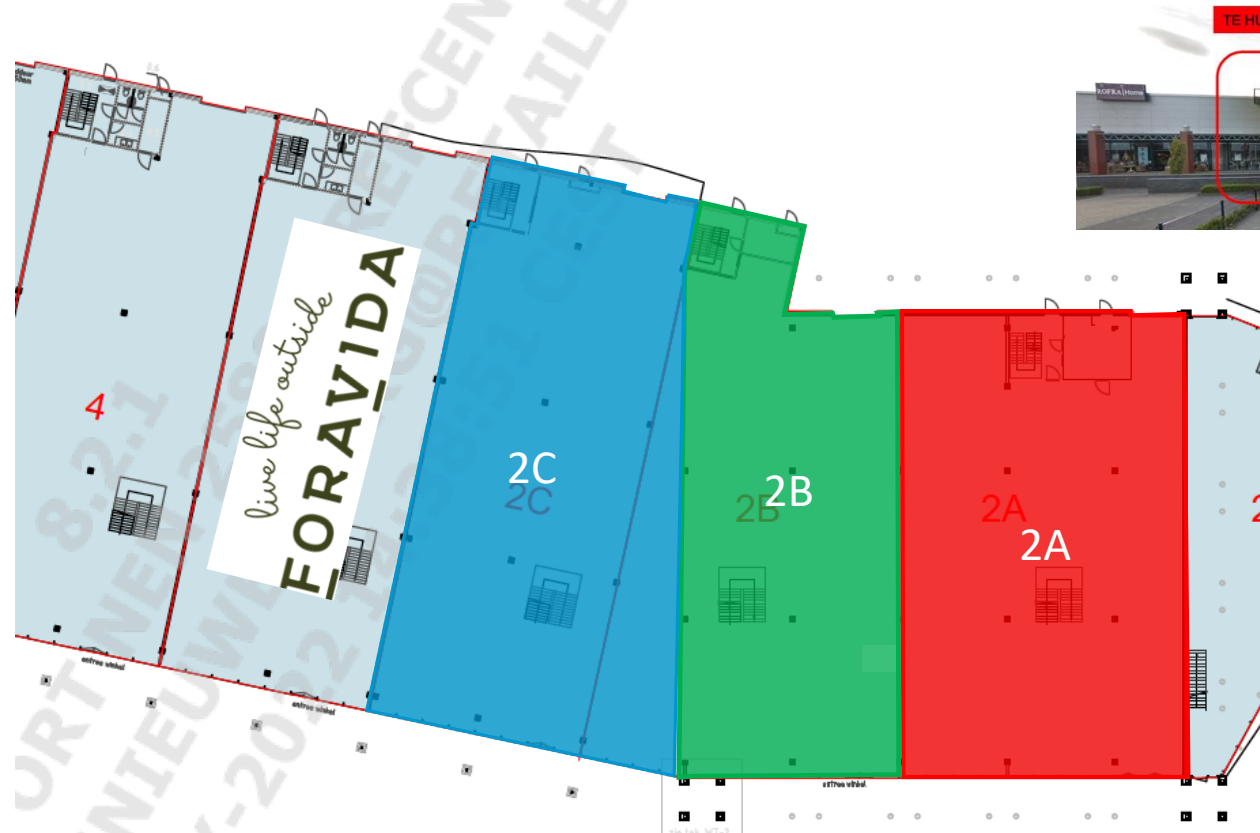
Winkelunits	<ul style="list-style-type: none">> Nijmeegseweg 2a*: Totaal ca. 1.194 m² BVO verdeeld over ca. 596 m² BVO begane grond + ca. 598 m² BVO eerste verdieping.> Nijmeegseweg 2b*: Totaal ca. 1.032 m² BVO verdeeld over ca. 511 m² BVO begane grond + ca. 521 m² BVO eerste verdieping.> Nijmeegseweg 2c*: Totaal ca. 1.327 m² BVO verdeeld over ca. 654 m² BVO begane grond + ca. 673 m² BVO eerste verdieping.> Nijmeegseweg 10a: Totaal circa 1.493 m² BVO verdeeld over ca. 69 m² begane grond + ca. 1.424 m² eerste verdieping. <p>* Nijmeegseweg 2a t/m 2d kunnen worden afzonderlijk van elkaar worden gecombineerd (totaal max. 4.644 m² BVO mogelijk).</p>
Huuringangsdatum	In overleg.
Huurprijs	Op aanvraag.
Huurtermijn	5 jaar te verlengen met telkens 5 jaar.
Huurbetaling	Per maand vooruit.
Servicekosten	€ 8, - per m ² per jaar excl. BTW.

> Objectinformatie

TE HUUR – NIJMEEGSEWEG 2A T/M C + 10 A

Promotiekosten	Huurder is verplicht lid te worden van de ondernemingsvereniging Tref Center. Het lidmaatschap wordt rechtstreeks door deze winkeliersvereniging bij huurder in rekening gebracht. De hoogte van de bijdrage wordt jaarlijks door de ALV van de winkeliersvereniging vastgesteld. De bijdrage voor de winkeliersvereniging bedraagt volgens onze laatste gegevens: > € 1.155,24 exclusief BTW per jaar aan vaste bijdrage. > € 1,76 per m ² exclusief BTW per jaar.
Opzegtermijn	Twaalf maanden voor het einde van betreffende huurtermijn per aangetekend schrijven of deurwaardersexploot.
Indexering	Jaarlijks volgens consumenten- prijsindex (CPI), reeks CPI alle huishoudens (2015=100), gepubliceerd door het CBS, voor het eerst één jaar na ingangsdatum huurovereenkomst.
Huurovereenkomst	De huurovereenkomst wordt opgemaakt conform de standaard huurovereenkomst zoals vastgesteld op 17 september 2012 door de Raad voor Onroerende Zaken, aangevuld met voorwaarden van de verhuurder.
Zekerheidstelling	Bankgarantie of waarborgsom ter grootte van een betalingsverplichting van drie maanden huur inclusief BTW.
Opleveringsniveau	Het object wordt in casco staat verhuurd, doch in huidige staat opgeleverd.
Bestemming	Huurder dient te voldoen aan de eisen die de gemeente op basis van het vigerend bestemmingsplan stelt.
Bijzonderheden	Voorbehoud definitieve goedkeuring directie verhuurder.

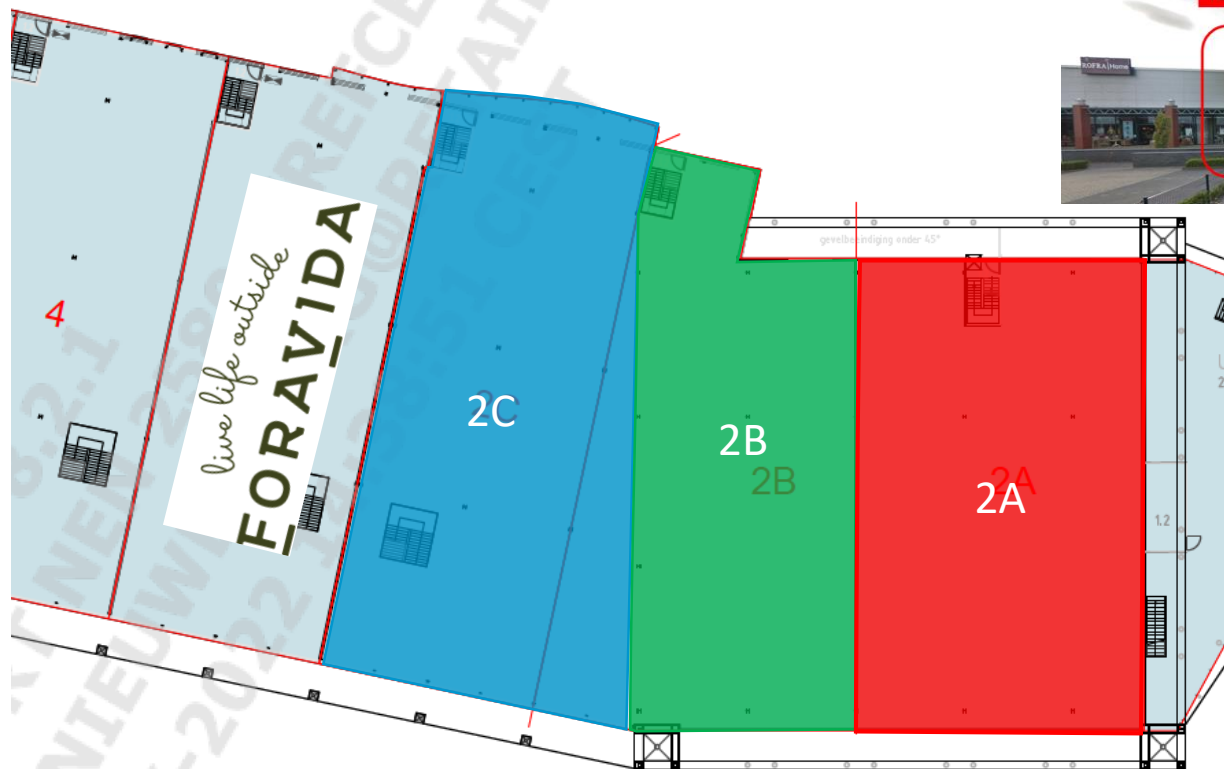
Plattegrond – Nijmeegseweg 2 a t/m c – begane grond



Beschikbare winkelruimtes:

- > [Nijmeegseweg 2a*](#): Totaal ca. 1.194 m² BVO verdeeld over ca. 596 m² BVO begane grond + ca. 598 m² BVO eerste verdieping.
 - > [Nijmeegseweg 2b*](#): Totaal ca. 1.032 m² BVO verdeeld over ca. 511 m² BVO begane grond + ca. 521 m² BVO eerste verdieping.
 - > [Nijmeegseweg 2c*](#): Totaal ca. 1.327 m² BVO verdeeld over ca. 654 m² BVO begane grond + ca. 673 m² BVO eerste verdieping.
- * Nijmeegseweg 2a t/m 2c kunnen worden afzonderlijk van elkaar worden gecombineerd (totaal max. ca. 4.644 m² BVO mogelijk).

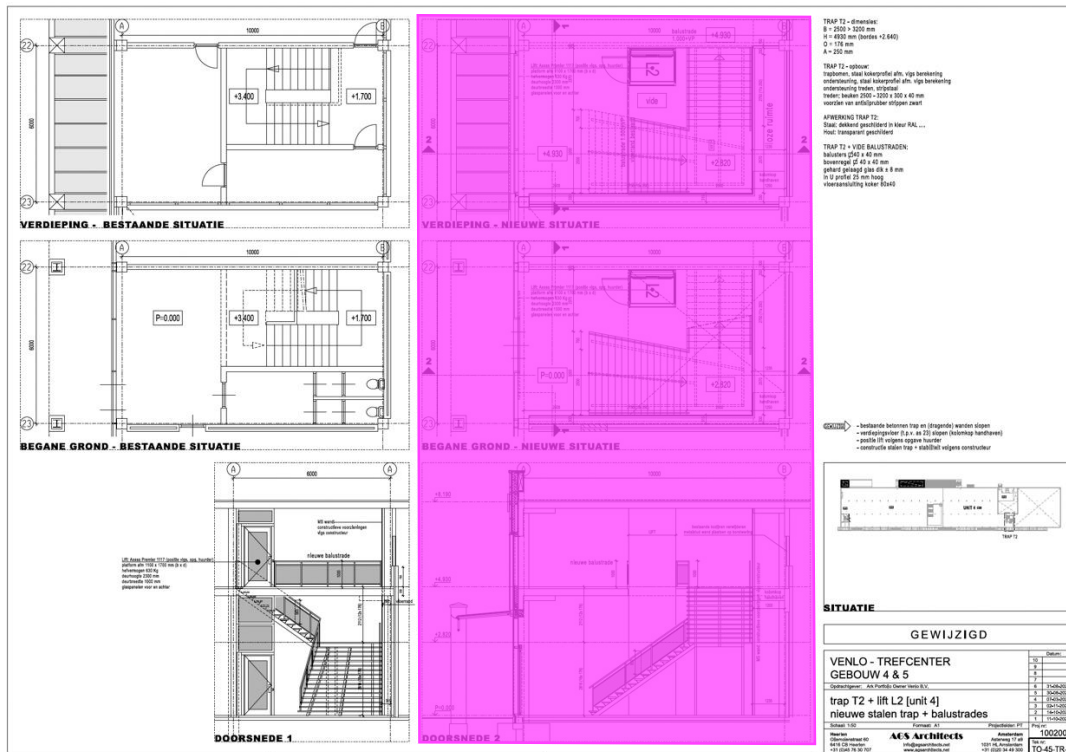
Plattegrond – Nijmeegseweg 2 a t/m c – eerste verdieping



Beschikbare winkelruimtes:

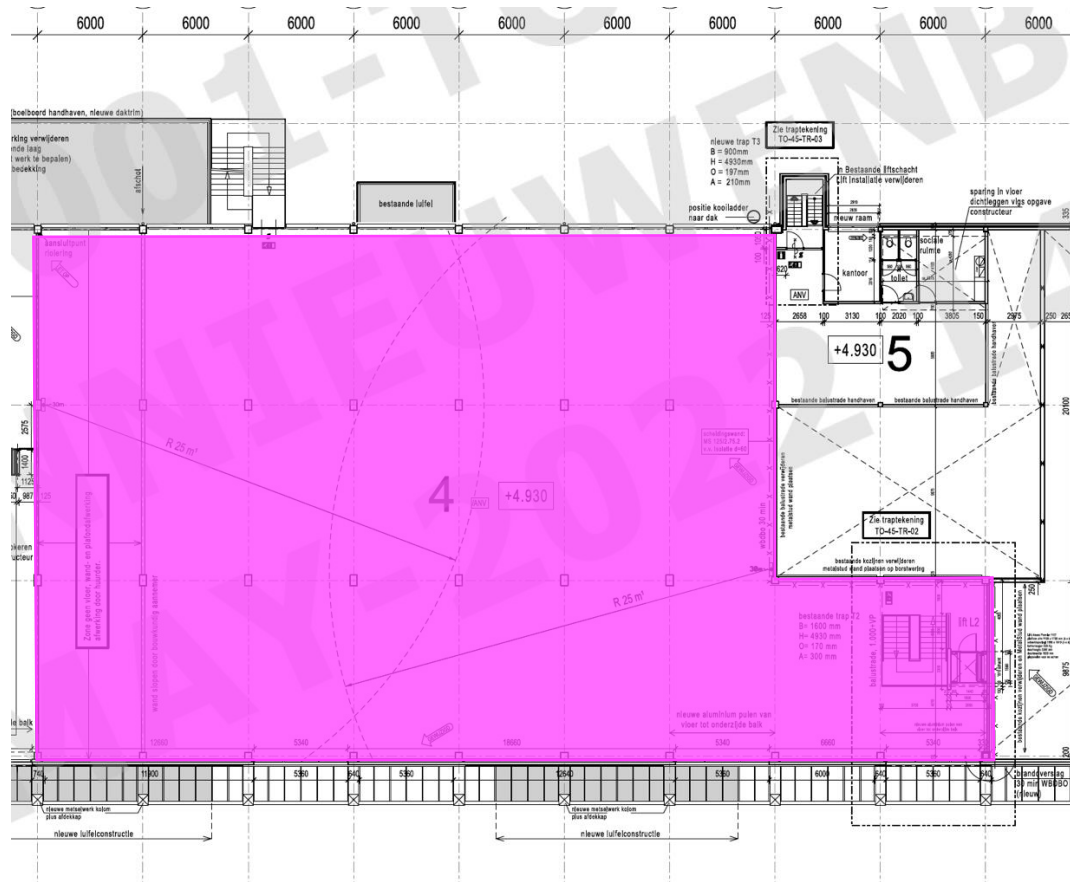
- > [Nijmeegseweg 2a*](#): Totaal ca. 1.194 m² BVO verdeeld over ca. 596 m² BVO begane grond + ca. 598 m² BVO eerste verdieping.
 - > [Nijmeegseweg 2b*](#): Totaal ca. 1.032 m² BVO verdeeld over ca. 511 m² BVO begane grond + ca. 521 m² BVO eerste verdieping.
 - > [Nijmeegseweg 2c*](#): Totaal ca. 1.327 m² BVO verdeeld over ca. 654 m² BVO begane grond + ca. 673 m² BVO eerste verdieping.
- * Nijmeegseweg 2a t/m 2c kunnen worden afzonderlijk van elkaar worden gecombineerd (totaal max. ca. 4.644 m² BVO mogelijk).

Plattegrond – Nijmeegseweg 10a – begane grond



Beschikbare winkelruimte:
 Nijmeegseweg 10a: Totaal ca. 1.493 m² BVO, waarvan ca. 69 m² begane grond + ca. 1.424 m² verdieping.

Plattegrond – Nijmeegseweg 10a – eerste verdieping



Beschikbare winkelruimte:
 Nijmeegseweg 10a: Totaal ca. 1.493 m² BVO, waarvan ca. 69 m² begane grond + ca. 1.424 m² verdieping.

Creating Retail Parks B.V.

Elisabethhof 19

2353 EW Leiderdorp

071 887 66 00

info@creatingretailparks.nl



CONTACT

DISCLAIMER

De in de brochure getoonde informatie is door CRP met zorg samengesteld, doch voor de juistheid en volledigheid daarvan kan niet worden ingestaan. CRP verstrekt door middel van deze brochure louter informatie over objecten die worden aangeboden. Wijzigingen kunnen zonder voorafgaande mededeling worden aangebracht. CRP aanvaardt geen enkele aansprakelijkheid voor onjuistheden en onvolledigheden van de in deze brochure opgenomen informatie.