

**ONLINE
BEDRIJFS
MAKELAAR**



TE HUUR

Bolwerk, Zeewolde



PROJECTINFORMATIE

Bolwerk, Zeewolde

ONLINE
BEDRIJFS
MAKELAAR

In Zeewolde wordt op het bedrijventerrein Vestingveld een woon- en leisureboulevard ontwikkeld. Inmiddels zijn de volgende retailers actief: Borati (zonwering en vloer), Reddy (keukens), GAMMA (doe-het-zelf), Welkoop (dier/tuin/agri) en Tango (tankstation). Daarnaast zijn een autowasserette en een lunchroom op het terrein gevestigd.

De volgende fase van de ontwikkeling is gestart. Wij zoeken enthousiaste retailers op het gebied van wonen en leisure die graag aanwezig willen zijn in Zeewolde. Zeewolde is een leuke plaats in Flevoland met circa 24.000 inwoners. Per jaar komen er gemiddeld 300 woningen bij in Zeewolde.

Oppervlakte

Er worden drie gebouwen (nummers 4, 5 en 6) met twee verdiepingen gerealiseerd. De verdiepingen in gebouw 4 zijn circa 1.900 m² per verdieping, de verdiepingen in gebouwen 5 en 6 zijn circa 1.800 m² per verdieping. Deelverhuur is mogelijk. De gebouwen zijn 9m hoog. Laad- en losfaciliteiten worden gerealiseerd per gebouw.

Ligging en bereikbaarheid

Zeewolde is gelegen in de zuidwestelijke hoek van Flevoland. Het is zeer goed bereikbaar, zowel via de A27 vanuit Utrecht, de A6 vanuit Lelystad en Almere en de N305 vanuit Harderwijk. Het bedrijventerrein Vestingveld ligt centraal in de gemeente, nabij zowel woonwijken als bedrijvigheid. Er is een bushalte gesitueerd voor het bedrijventerrein.

Parkeren

Er is ruime gratis parkeergelegenheid op het bedrijventerrein.

PROJECTINFORMATIE

Bolwerk, Zeewolde

ONLINE
BEDRIJFS
MAKELAAR

Bestemmingsplan

Bedrijven die zich richten i) op de verkoop van artikelen ten behoeve van wonen en ii) op het aanbieden van leisure, iii) horeca tot een maximum van 1.000 m². In overleg met de gemeente is er veel mogelijk.

Opleveringsniveau

In principe worden de ruimten casco opgeleverd. In overleg kan casco plus of turn-key worden opgeleverd. Over de invulling van de voorzieningen in de verschillende categorieën kunnen met de verhuurder/ontwikkelaar afspraken worden gemaakt.

Huurcondities

Huurprijs: € 70 tot € 110 per m² per jaar excl. BTW

Huurtermijn: minimaal 5 jaar

Servicekosten: In overleg

Aanvaarding: bij oplevering

Opzegtermijn: 6 tot 12 maanden na vergunningverlening

Zekerheidstelling: Waarborgsom: ter grootte van 3 maanden huur inclusief BTW.

PROJECTINFORMATIE

Bolwerk, Zeewolde

Huurindexering: Jaarlijks overeenkomstig het maand prijsindexcijfer volgens het consumentenprijsindexcijfer (CPI) reeks CPI alle huishoudens (2006=100) gepubliceerd door het Centraal Bureau voor de Statistiek (CBS). De huurprijs zal nimmer minder bedragen dan de huurprijs van het voorafgaande jaar. Indexatie voor het eerst 12 maanden na huur ingangsdatum en zo vervolgens jaarlijks.

BTW: Ja, is van toepassing

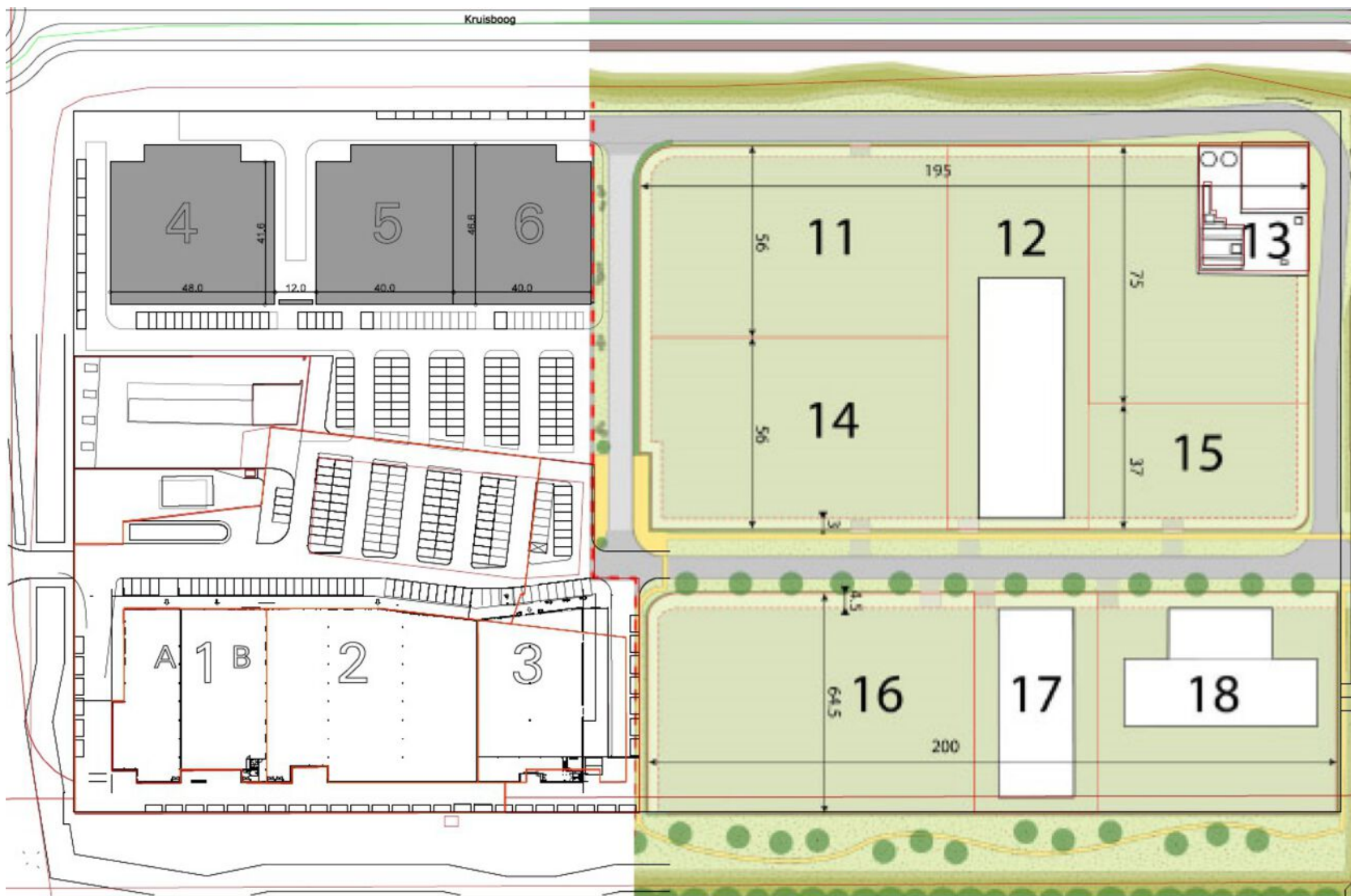
Goedkeuring

Het bovenstaande is onder finaal voorbehoud van de eigenaar.

PLATTEGROND

Het betreft het linkergedeelte (gebouw 1 t/m 6)

ONLINE
BEDRIJFS
MAKELAAR



Bolwerk, Zeewolde

Fotoreportage en Artist
Impressions











Bolwerk, Zeewolde

Fotoreportage en Artist
Impressions

ALGEMENE INFORMATIE

Hoe werkt het huren of kopen?

Hoe bezichtig ik een bedrijfspand?

Om u een zo goed mogelijk beeld te geven van het bedrijfspand, vinden wij het belangrijk dat de eigenaar de bezichtiging zelf begeleidt. Daarom vragen wij de eigenaar om contact met u op te nemen voor het maken van een afspraak. Omdat de eigenaar niet gebonden is aan kantoor tijden kunnen bezichtigingen ook vaak 's avonds of in het weekend plaatsvinden.

Vraag een bezichtiging aan via:

- Een contactaanvraag via een aanbodsites
- Telefoonnummer: 085-020 1028
- E-mail: info@onlinebedrijfsmakelaar.nl
- www.onlinebedrijfsmakelaar.nl

Overige documentatie

Vaak is er extra documentatie van het pand beschikbaar, bijvoorbeeld stukken van de Vereniging van Eigenaren, het actuele bestemmingsplan, kadastrale gegevens en plattegronden. Wilt u deze documenten inzien, neem dan contact op met de Online Bedrijfsmakelaar.

Hoe breng ik een bod uit?

Wanneer het voorstel per mail of telefonisch bij ons binnenkomt, nemen wij direct contact op met de eigenaar. De eigenaar zal uw voorstel accepteren, een tegenvoorstel uitbrengen of uw voorstel afwijzen.

Breng uw bod uit via:

- Rechtstreeks aan de eigenaar na of tijdens de bezichtiging
- Telefoonnummer: 085-020 1028
- E-mail: info@onlinebedrijfsmakelaar.nl
- www.onlinebedrijfsmakelaar.nl

Zelf uw bedrijfspand verhuren of verkopen?

De Online Bedrijfsmakelaar is de moderne manier om uw bedrijfspand te verhuren of verkopen op alle grote aanbodsites, met begeleiding van een NVM-bedrijfsmakelaar, voor een vast éénmalig tarief. U doet zelf de bezichtiging, wij de rest!

PLAN DIRECT EEN BEZICHTIGING!

Of heeft u nog vragen? Wij helpen u graag.



ONLINE
BEDRIJFS
MAKELAAR

Mocht u een vrijblijvende bezichtiging willen inplannen of mocht u naar aanleiding van deze brochure, de van deze brochure deel uitmakende bijlagen of anderszins in verband met dit object vragen of opmerkingen hebben, neemt u dan contact met ons op.

Onze contactgegevens

Online Bedrijfsmakelaar
Lange Voren 16c
5521 DD Eersel

T 085- 020 1028
E info@onlinebedrijfsmakelaar.nl
I www.onlinebedrijfsmakelaar.nl

Disclaimer

Ondanks dat deze brochure en de daarvan deel uitmakende bijlagen met de grootst mogelijke zorgvuldigheid zijn samengesteld kunnen aan de inhoud daarvan geen rechten worden ontleend. Deze brochure en de daarvan deel uitmakende bijlagen zijn uitsluitend bedoeld om te informeren en uit te nodigen tot het doen van een aanbod.

Door aanvaarding van de vermelde condities komt geen overeenkomst tot stand en worden onze opdrachtgevers en de Online Bedrijfsmakelaar B.V. niet gebonden. Een overeenkomst komt slechts tot stand door aanvaarding van alle essentiële en ondergeschikte punten van een aanbod. De totstandkoming van een overeenkomst blijkt uitsluitend uit een schriftelijke kennisgeving door de Online Bedrijfsmakelaar B.V. en/of haar opdrachtgever.



Lange Voren 16C
5521 DD Eersel
085 020 1028
info@onlinebedrijfsmakelaar.nl

onlinebedrijfsmakelaar.nl