

Reigerlaan 75 77

Obdam

Vraagprijs
€ 795.000
k.k.



KENMERKEN

Woonoppervlakte	582 m²
Perceeloppervlakte	825 m²
Inhoud	1903 m³
Bouwjaar	1992
Energielabel	B

Vraagprijs
€ 795.000
k.k.



Reigerlaan 75 77

Obdam



Omschrijving

LET OP! BETREFT GEHELE BLOK VAN 4 WONINGEN UITSLUITEND IN 1 TE KOOP!

In 1992 heeft de zorginstelling Esdégé-Reigersdaal een degelijk vrijstaand woonobject laten bouwen ter grootte van 4 aaneengeschakelde royale eengezinswoningen met een totale woonoppervlakte van 582m², verdeeld over begane grond, eerste en tweede verdieping.

Het object is gebouwd op een royale kavel grond ter grootte van totaal 825m² en beschikt over een achtertuin van circa 20 meter diep en circa 23 meter breed.

De locatie is ideaal aan de rand van een in de '90-er jaren ontwikkelde nieuwbouwwijk op loopafstand van het centrum met diverse winkels, waaronder meerdere supermarkten en een NS-station, terwijl de provinciale weg N194 Heerhugowaard-Hoorn op 200 meter afstand is gesitueerd.

Globale indeling:
begane grond:

2 separate entrees op de beide kopzijden van het gebouw met toilet en trapopgang;
2 straatgerichte woonkamers; 2 keukens met aansluitend 2 bijkeuken; 4 woon-/slaapvertrekken met aansluitend badkamers;

eerste etage:

centrale gang met zowel aan de straatzijde als de tuinzijde met toegang tot totaal 14 woon-/slaapvertrekken, 4 badkamers en 2 separate toiletten;

tweede etage:

grote zolder/woonruimte met daglicht vanaf de erkers aan de straatzijde en diverse bergingen aan de achterzijde.

Kortom een ideaal object voor een zorginstelling maar ook mogelijkheden tot transformatie naar appartementen of 4 royale eengezinswoningen.

Aanvaarding op korte termijn

























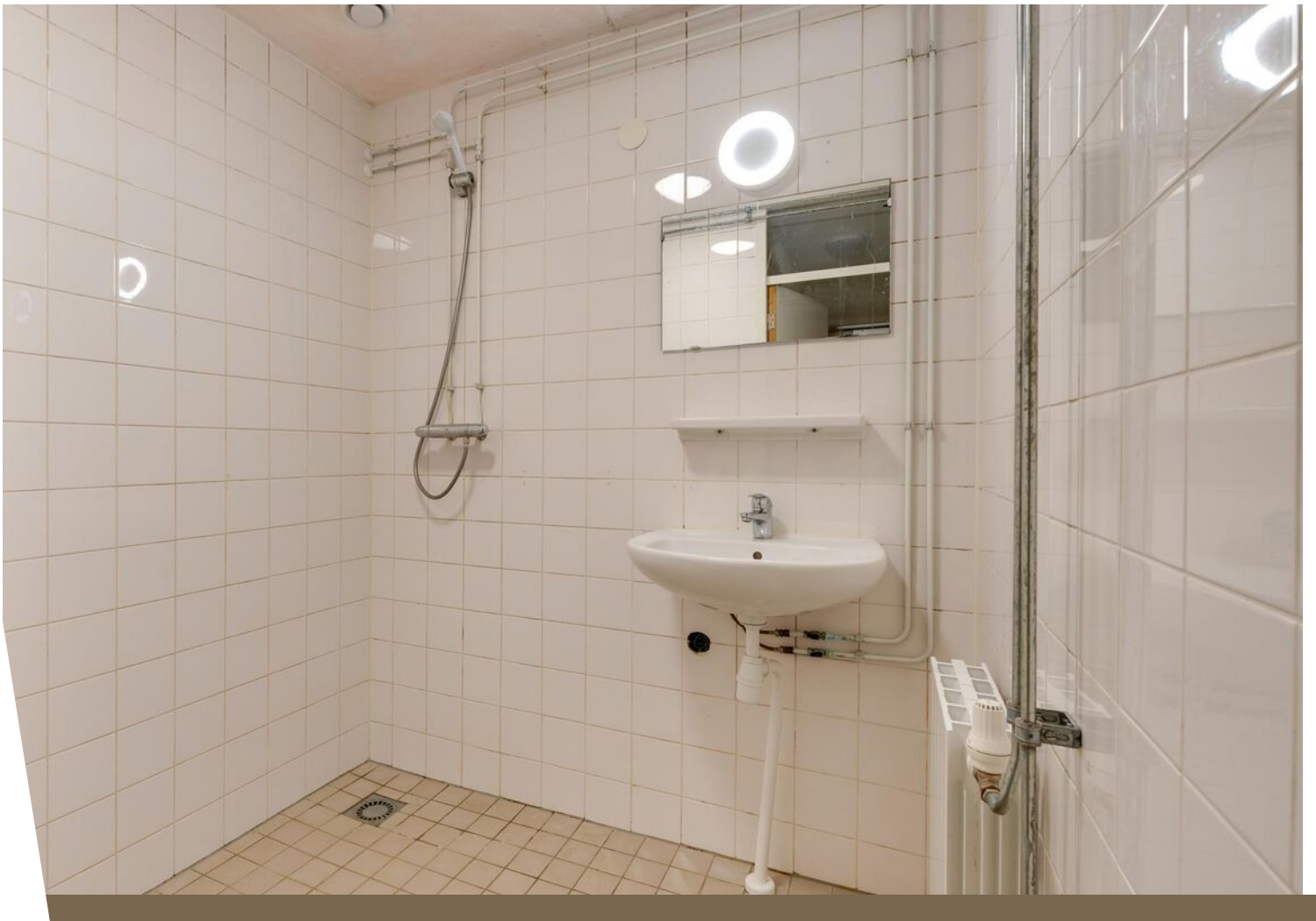


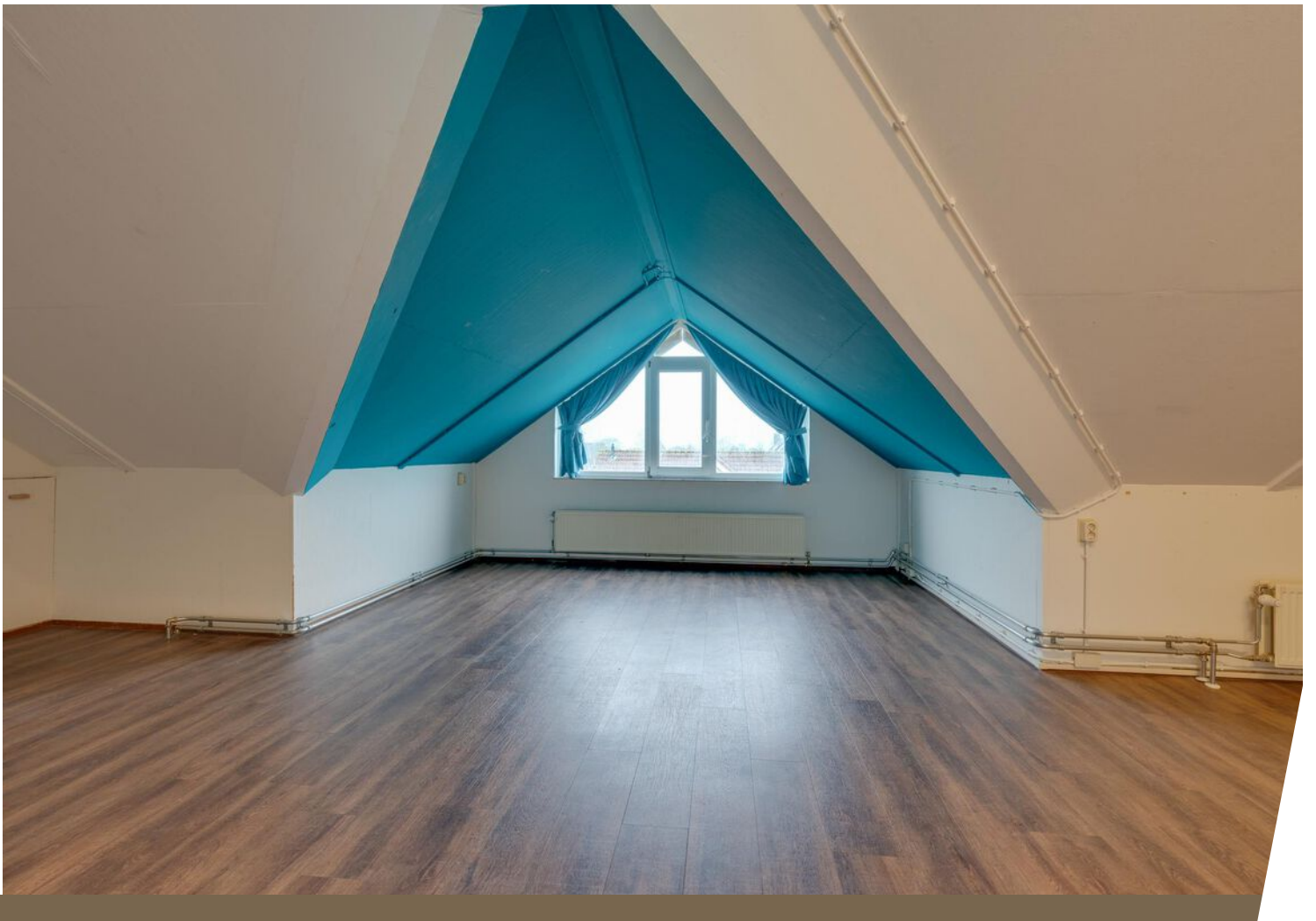


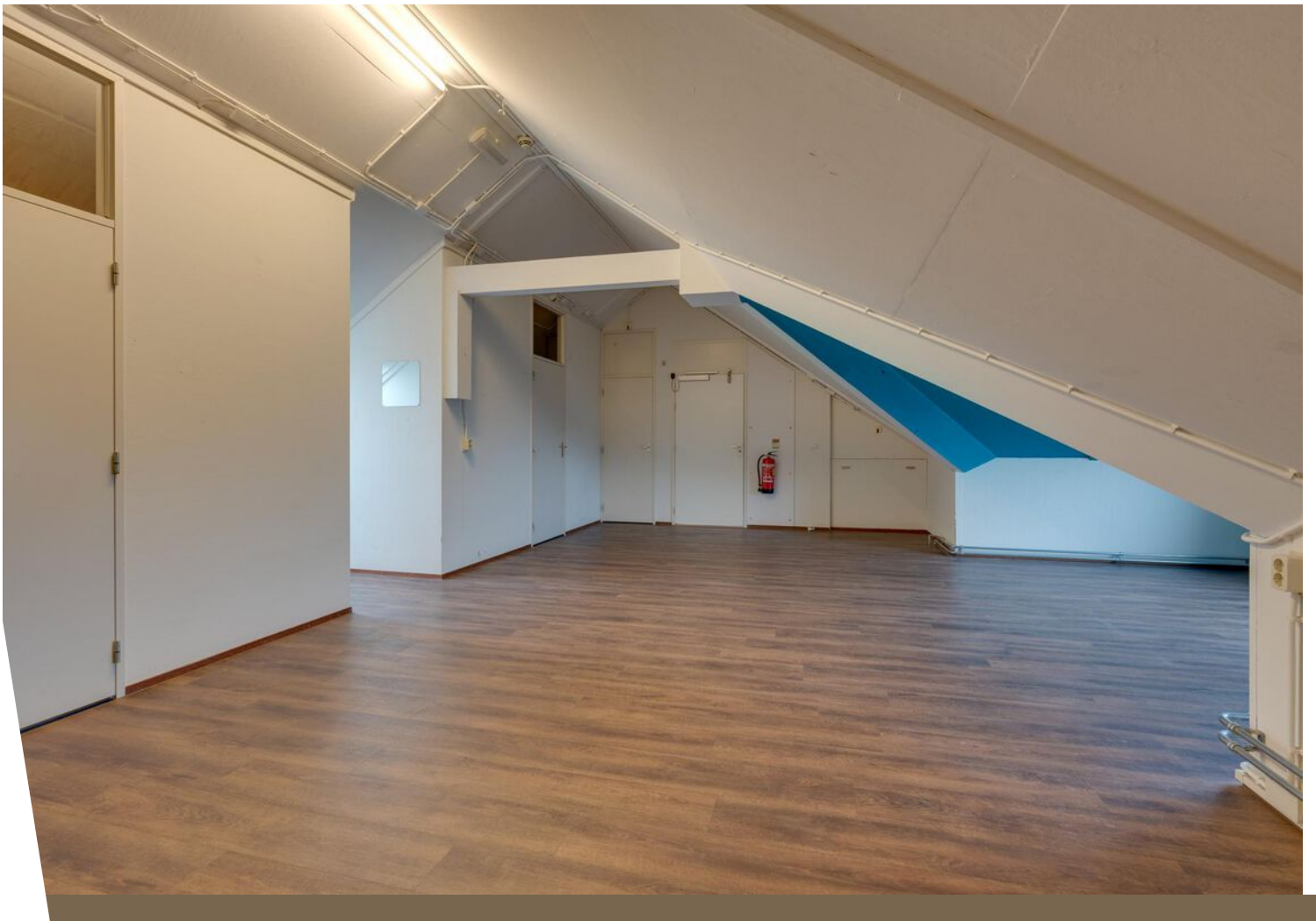




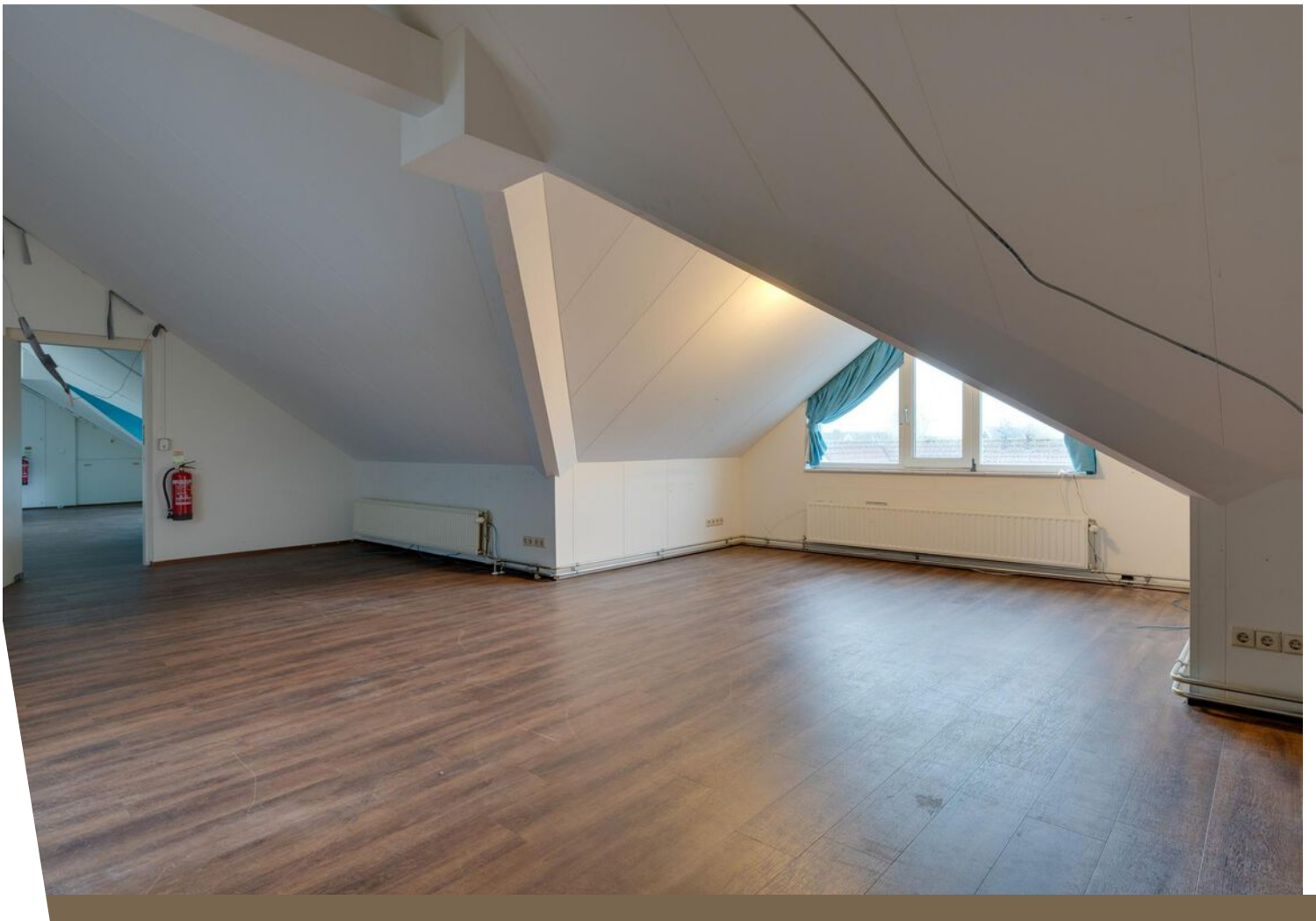














Plattegrond

Reigerlaan 75/77 - Obdam Begane Grond



De plattegronden zijn geproduceerd voor promotionele doeleinden en ter indicatie.
Aan de plattegronden kunnen geen rechten worden ontleend
© www.objectenco.nl

Plattegrond

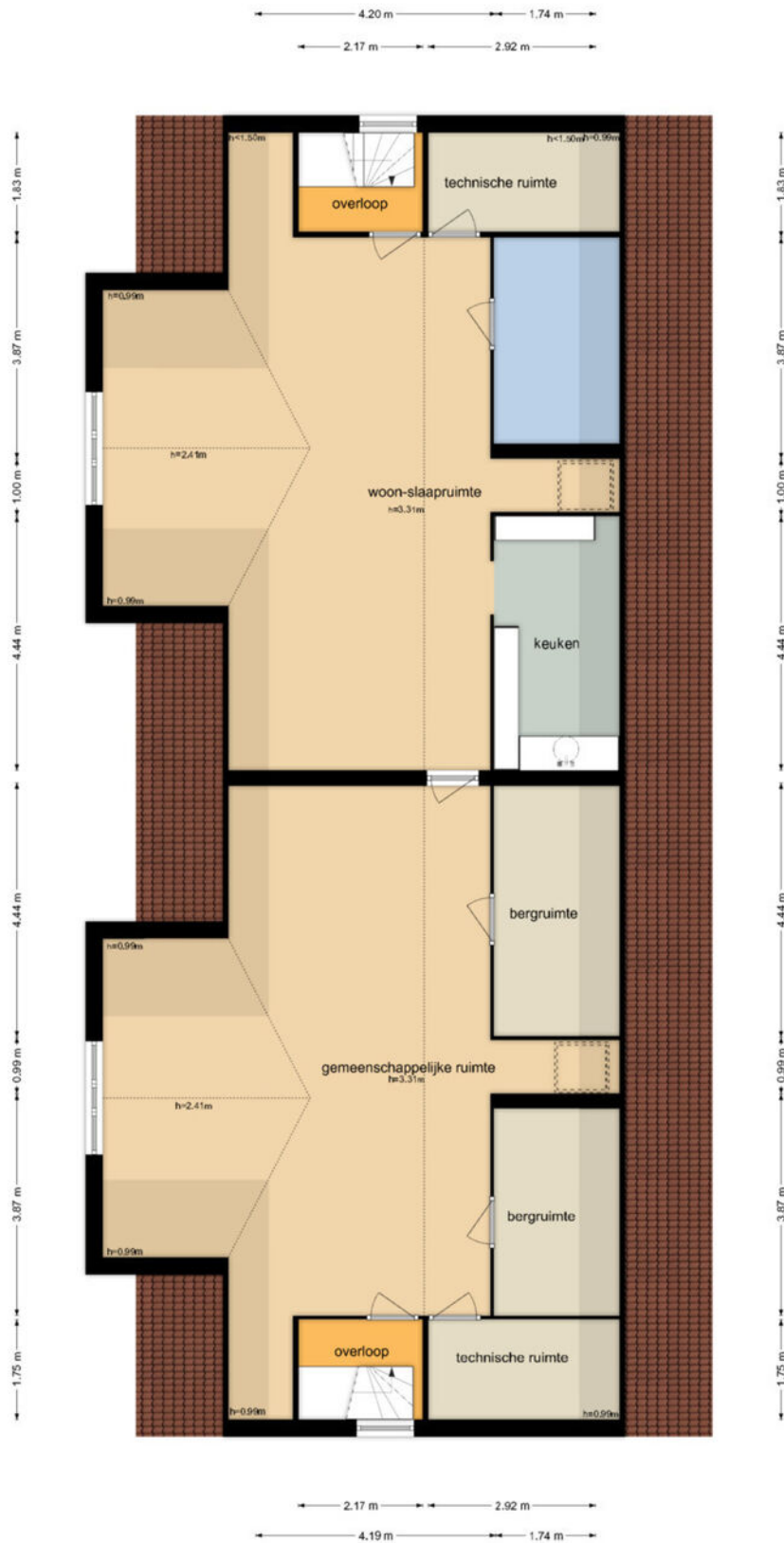
Reigerlaan 75/77 - Obdam Eerste Verdieping



De plattegronden zijn geproduceerd voor promotionele doeleinden en ter indicatie.
Aan de plattegronden kunnen geen rechten worden ontleend
© www.objectenco.nl

Plattegrond

Reigerlaan 75/77 - Obdam Tweede Verdieping



De plattegronden zijn geproduceerd voor promotionele doeleinden en ter indicatie.
Aan de plattegronden kunnen geen rechten worden ontleend
© www.objectenco.nl

Kadastrale kaart

Kadastrale kaart


Uw referentie: ---



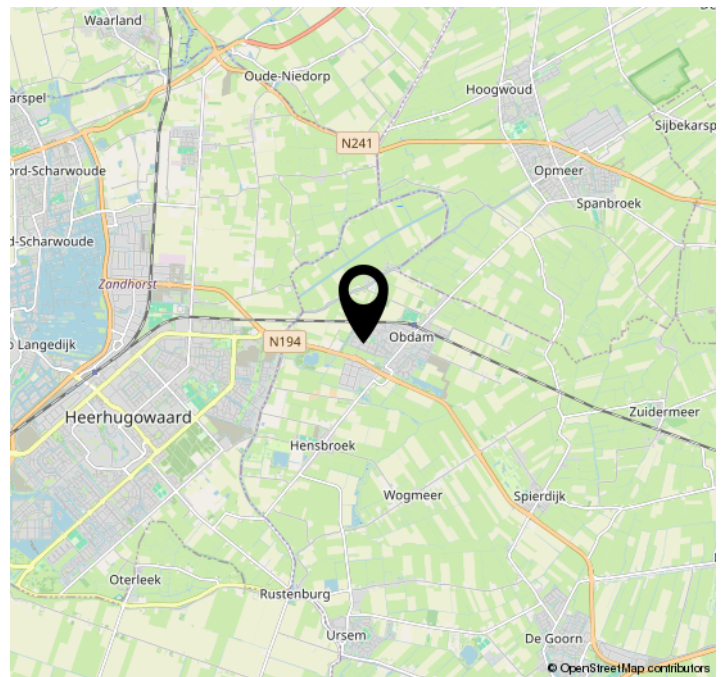
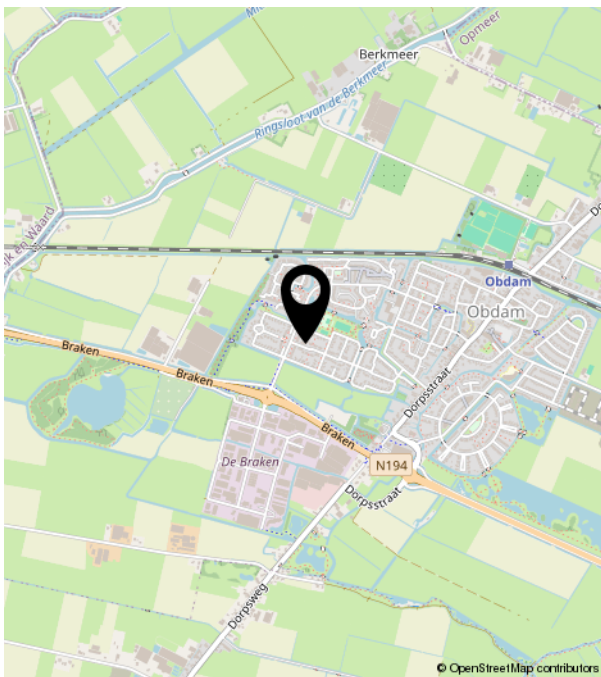
12345 Perceelnummer	Deze kaart is noordgericht	Schaal 1: 500	
25 Huisnummer	Vastgestelde kadastrale grens	Kadastrale gemeente	Obdam
— Vastgestelde kadastrale grens	Voorlopige kadastrale grens	Sectie	A
— Voorlopige kadastrale grens	Administratieve kadastrale grens	Perceel	3053
— Administratieve kadastrale grens	Bebouwing		
— Bebouwing			

Voor een eensluidend uittreksel, geleverd op 29 februari 2024
De bewaarder van het kadaster en de openbare registers

Aan dit uittreksel kunnen geen betrouwbare maten worden ontleend.
De Dienst voor het kadaster en de openbare registers behoudt zich de intellectuele eigendomsrechten voor, waaronder het auteursrecht en het databankenrecht.



Locatie op de kaart





Bakker-Schoon
MAKELAARDIJ

Dorpsstraat 573 | 1723 HB Noord-Scharwoude
(0226) 343455 | info@bakkerschoon.nl | www.bakkerschoon.nl