



Buikslotermeerplein 200 A

Amsterdam

Huurprijs:

€ 3.610,-

Van de
Steege
Makelaarsgroep

Bedrijfsmakelaars

Omschrijving

Zeer goed gelegen winkel-/horecaruimte in de 'hoofdstraat' van winkelcentrum Boven 't Y!

Deze ruimte met een vloeroppervlak van ca. 152m² en een brede glazen pui, ligt op een uitstekende locatie in winkelcentrum Boven 't Y. Dit winkelcentrum ligt in stadsdeel Amsterdam-Noord en wordt het gehele jaar door druk bezocht. Het pand ligt aan de binnenzijde van centrum, in de directe nabijheid van merken als o.a. Hema, Rituals, Hunkemöller en WE. Ook is er in de omgeving voldoende parkeergelegenheid.

Indeling

Ruime winkel-/horecaruimte met ingebouwde banken en links achterin een afzuiginstallatie en aansluitingen voor een keuken. Tevens links achterin, vind je de toegang tot een aparte ruimte met 2 koelcellen, een kantoor- of opslagruimte en de achterdeur naar de parkeerplaats/het expeditieterrein. Rechts achterin de winkel-/horecaruimte, vind je de toiletten en toegang tot nog 2 kantoor- of opslagruimten, waar zich ook de meterkast en cv-ketel bevinden.

Voorzieningen/bijzonderheden

- Brede, glazen pui
- Cv-ketel
- Rolluik
- Airco
- Afzuiginstallatie
- 2 Koelcellen
- 2 Toiletten

N.b.: "het gehuurde" betreft de casco ruimte, de aanwezige installaties worden 'om niet' ter beschikking gesteld.

Bestemming

Detailhandel, horeca, consumentverzorgende-, maatschappelijke- en zakelijke dienstverlening.

Locatie en bereikbaarheid

Winkelcentrum Boven 't Y onderscheidt zich met zijn goede bereikbaarheid met het openbaar vervoer (2 metrohaltes naar Amsterdam Centraal), lage parkeertarieven, gratis parkeren in een deel van het weekend en de balans tussen winkelketens, speciaalzaken en horeca. Boven 't Y ligt bovendien in Amsterdam-Noord: een van de snelst groeiende gebieden van Amsterdam, met een groot klantenpotentieel. Voor de dagelijkse boodschappen is het winkelcentrum een populaire plek, want hier zijn publiekstrekkingen als Albert Heijn en Jumbo gevestigd. Bezoekers betalen voor parkeren het eerste uur € 1,60 en de 2 opvolgende uren zijn gratis, waardoor het heel aantrekkelijk is om een bezoek aan de supermarkt te combineren met winkelen.

Parkeren

Per 10 werknemers is er 1 parkeerplaats beschikbaar via de winkeliersvereniging, tegen een borg. Voor bezoekers zijn er in en rond het winkelcentrum meerdere parkeerterreinen en twee parkeergarages te vinden. Parkeren op straat kost € 1,60 voor de eerste 3 uur en daarna € 1,60 per uur. Ook het aanvragen van een parkeervergunning is hier mogelijk.

Huurtermijn

Maximaal 2 Jaar minus 1 dag, met een opzegtermijn van 3 maanden tegen elk moment.

Huursom

€ 3.610,- excl. BTW per maand

Servicekosten

Huurder betaalt een maandelijkse bijdrage aan de winkeliersvereniging, het bedrag hiervan volgt nog. Huurder dient zelf contracten voor gas, water en elektra af te sluiten.

Waarborgsom

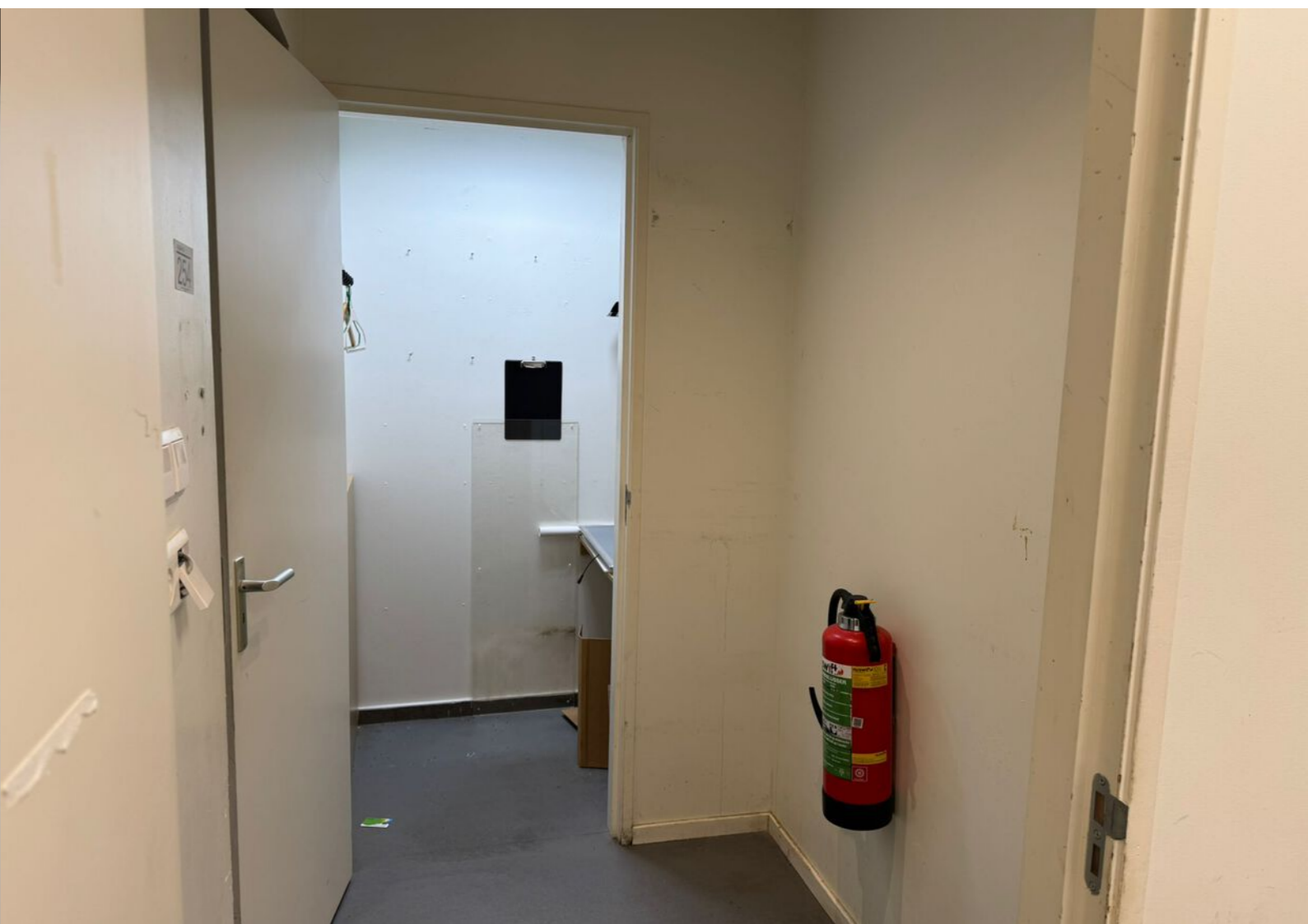
3 Maanden totale huurverplichting, inclusief servicekosten en BTW.

Aanvaarding/oplevering

Per direct.

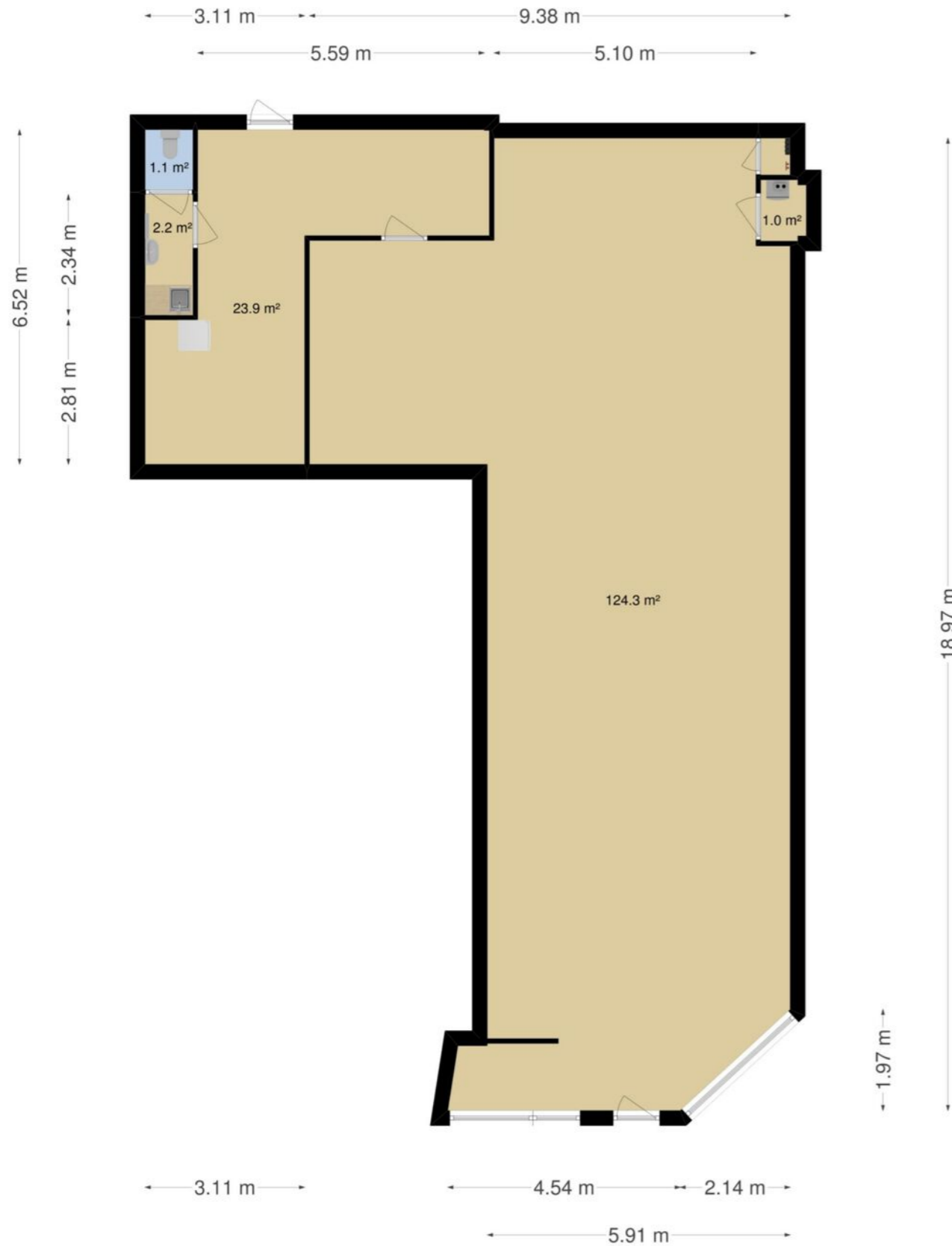








Plattegrond



Het totaal aantal vierkante meters van deze verdieping bedraagt: ca.152 vierkante meters
(let op: het totaal aantal vierkante meters staat niet gelijk aan het verhuurbaar vloeroppervlak)

Kadastrale kaart



Bestemmingsplan

Artikel 7 Gemengd - 4

7.1 Bestemmingsomschrijving

De voor 'Gemengd - 4' aangewezen gronden zijn bestemd voor:

- a. detailhandel;
- b. consumentverzorgende dienstverlening;
- c. maatschappelijke dienstverlening;
- d. kantoor;
- e. zakelijke dienstverlening;
- f. horeca I; horeca II, uitsluitend zijnde zaalaccommodatie, horeca III en horeca IV;
- g. wonen, al dan niet in combinatie met praktijk- of vrije beroepsuitoefening aan huis;
- h. een sportschool, uitsluitend op de derde bouwlaag van het pand met adres Buikslotermeerplein 123;
- i. ondergrondse parkeergarage en bijbehorende in- en uitritten, uitsluitend ter plaatse van de aanduiding 'parkeergarage';

met bijbehorende:

- j. groenvoorzieningen;
- k. openbare ruimte;
- l. nutsvoorzieningen;
- m. bergingen en andere nevenruimten.

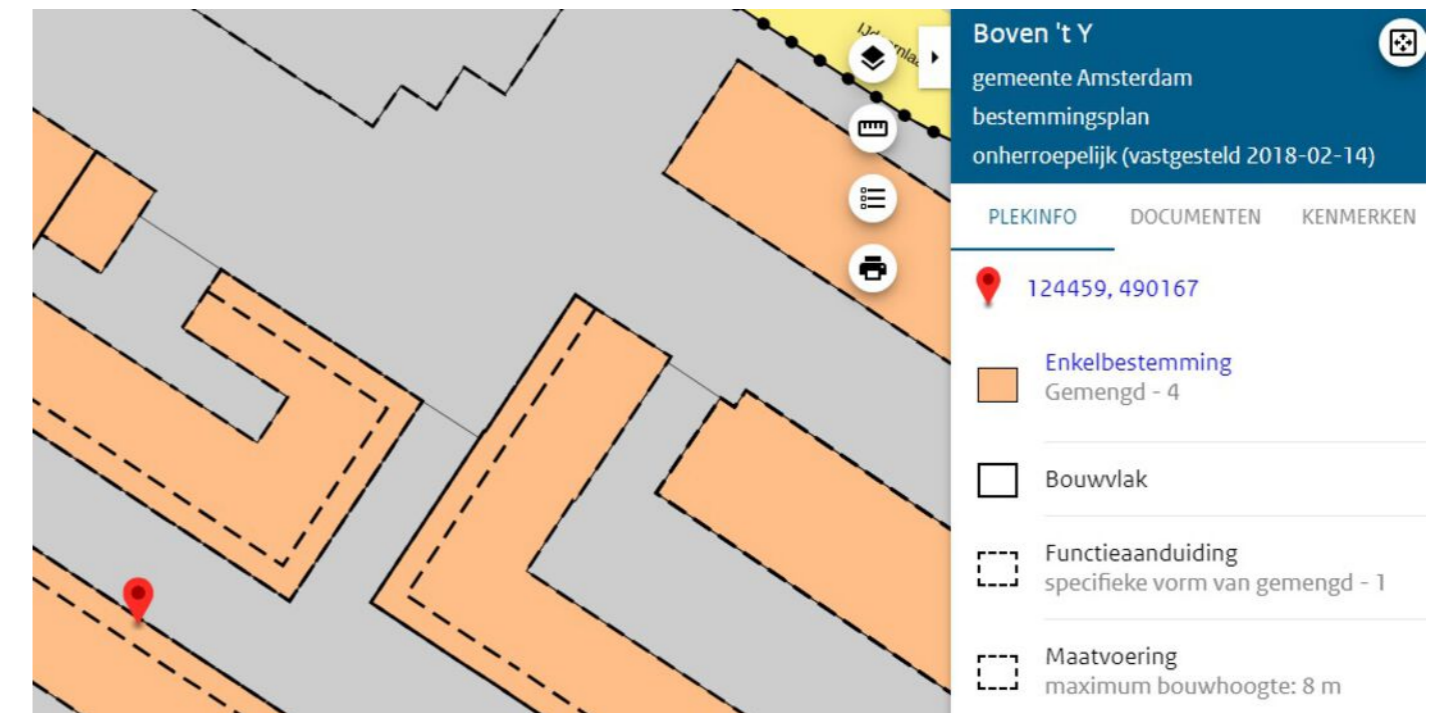
(.....)

7.3 Specifieke gebruiksregels

Voor de in lid 7.1 genoemde gronden gelden de volgende gebruiksregels:

- a. kantoren zijn uitsluitend toegestaan in de tweede bouwlaag;
- b. zakelijke dienstverlening is uitsluitend in de eerste bouwlaag toegestaan;
- c. detailhandel is uitsluitend in de eerste en tweede bouwlaag toegestaan;
- d. in aanvulling op sub b is detailhandel uitsluitend ter plaatse van Buikslotermeerplein 123 tevens in de kelder toegestaan;
- e. wonen is uitsluitend toegestaan ter plaatse van de aanduiding "wonen", met dien verstande dat wonen uitsluitend is toegestaan vanaf de tweede bouwlaag;
- f. er is maximaal één seksinrichting, uitsluitend zijnde een sekswinkel toegestaan;
- g. in het pand met het adres Buikslotermeerplein 123 is op de derde bouwlaag uitsluitend een sportschool toegestaan.

Bestemmingskaart



www.vandesteege.nl
020-435 70 20

Wij staan niet in voor de volledigheid, juistheid en datering van de in deze brochure gebruikte gegevens en adviseren u bij interesse in het object contact met ons op te nemen of u door een eigen NVM makelaar bij te laten staan. De in deze brochure getoonde vrijblijvende informatie is met zorg door ons samengesteld op basis van gegevens van de verhuurder/verkoper en/of derden. Wij zijn niet verantwoordelijk voor de inhoud van eventuele websites waarnaar verwezen wordt.

Van de
Steege
Makelaarsgroep