



**ONLINE
BEDRIJFS
MAKELAAR**

TE KOOP

Raadhuisplein 4, Reuver



PROJECTINFORMATIE

Raadhuisplein 4, Reuver

ONLINE
BEDRIJFS
MAKELAAR

In het centrum van Reuver, aan het Raadhuisplein, ligt het bedrijfspand waar nu nog Brasserie Effe is gevestigd. Naast vestiging van een horeca bedrijf is dit bedrijfspand ook zeer geschikt voor vestiging van een winkel of ander dienstverlenend bedrijf. Het station en bushalte is op loopafstand gelegen. Reuver maakt deel uit van de gemeente Beesel en is centraal gelegen tussen enerzijds Roermond en anderzijds Venlo.

Begane grond

Vanuit de marktzijde is via een ruime entree het pand bereikbaar. De brasserie heeft een oppervlakte van ca. 146 m². In het midden bevindt zich de baropstelling met aan de achterzijde de semi open keuken die voorzien is van alle benodigde apparatuur. Voor aanlevering van voorraad etc. is de keuken ook vanuit de Rijksweg zijde te betreden middels een separate ingang. Baropstelling en keukenapparatuur zijn eigendom van zittend huurder. Overname hiervan is bespreekbaar met huurder. Het brasseriegedeelte beschikt in de huidige opstelling over circa veertig (40) zitplaatsen. De begane grond is voorzien van een tegelvloer, systeemplafond en (inbouw) airco. Linksachter ligt een invalidentoilet met daarachter de toegang naar de spoelkeuken. Deze is geheel betegeld en uitgerust met een vetafscheider.

Souterrain

Achter de bar is de trap gelegen die naar het souterrain leidt met een totale oppervlakte van ca. 125 m². Een hal verschaft toegang tot een zaal, een gescheiden toiletgroep voor dames/heren en de berging. De rechtsgelegen zaal is voorzien van een laminaatvloer en beschikt over circa zesendertig (36) zitplaatsen. Door een directe, eigen, toegang vanuit het marktplein is deze ruimte ook zeer geschikt voor het houden van privé feestjes, het houden van bijeenkomsten etc. De toiletgroepen zijn geheel betegeld. In de berging bevindt zich een aparte douche/wasruimte voor het personeel, koelingen en een kantoorruimte. De koelingen zijn eigendom van de brouwerij. Voor de rest is de berging in gebruik als voorraadkelder.

PROJECTINFORMATIE

Raadhuisplein 4, Reuver

ONLINE
BEDRIJFS
MAKELAAR

Terras

Het terras aan de marktzijde biedt plek aan circa vijftig (50) plaatsen. De grond waarop dit terras staat, is eigendom van de gemeente Beesel. Jaarlijks wordt voor het gebruik hiervan een vergoeding van circa € 10,- in rekening gebracht. Het terrassenbeleid van de gemeente Beesel is aangepast waardoor uitbreiding van het terras mogelijk is. Daarnaast heeft verkoper al vooroverleg met de gemeente Beesel gevoerd omtrent realisatie van een wintertuin/serre aan de voorzijde met een afmeting van ca. 60 m². De gemeente staat hier positief tegenover en heeft aangegeven hier medewerking aan te willen verlenen.

Ligging

Het object is op A1-locatie in het centrum van Reuver gelegen. Direct aan het Raadhuisplein, tegenover het gemeentehuis. Omliggende zaken zijn landelijke ketens zoals Action, Hema, Kruidvat, Zeeman, Wibbra en Domino's Pizza. Daarnaast zijn in de directe omgeving lokale zaken gelegen zoals een service bioscoop, kapper, bakker, slager, bloemist, etc. Tenslotte is in Reuver nog Landal Greenparks De Lommerbergen gelegen dat een grote toeloop van toeristen naar het centrum van Reuver teweeg brengt. Parkeren kan gratis, met blauwe schijf, op de openbare parkeerplaatsen die rondom, en nabij, het marktplein zijn gelegen.

Bijzonderheden

- Momenteel is het object nog verhuurd, doch dit wordt bij verkoop vrij van huur geleverd.
- Keukenapparatuur, baropstelling en overige inventaris zijn eigendom van huurder.
- Koelcellen in de kelder zijn eigendom van de brouwerij.
- Het object is vrij van brouwerij- en andere leveranciersverplichtingen.
- De in het pand aanwezige cv ketel is gehuurd.
- Het object maakt onderdeel uit van VvE Markt te Reuver.

PROJECTINFORMATIE

Raadhuisplein 4, Reuver

ONLINE
BEDRIJFS
MAKELAAR

Bestemming

Het pand is geschikt voor horeca-, winkel- en kantoordoeleinden en het bestemmingsplan "Centrum" Reuver is van toepassing.

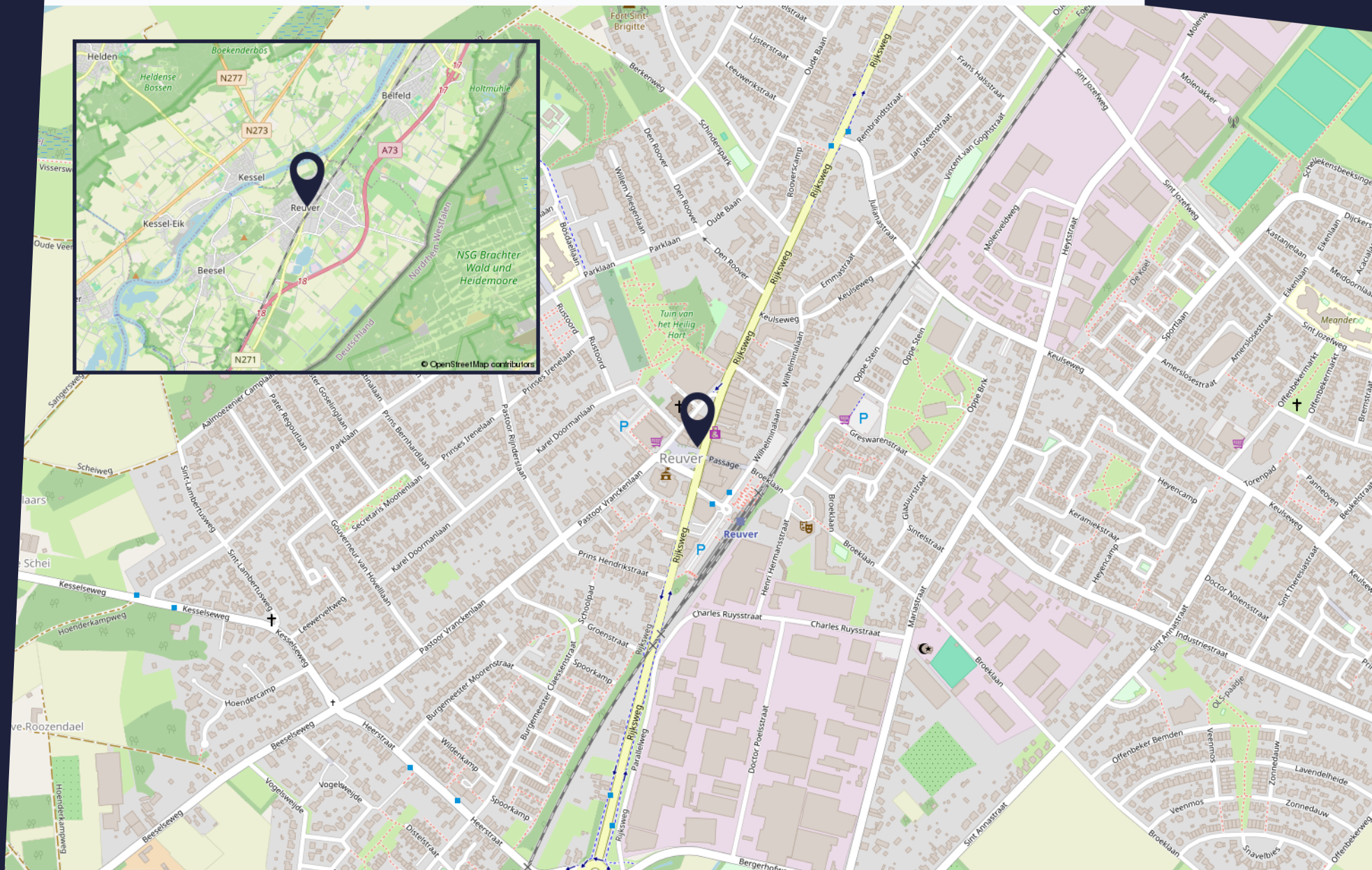
Algemeen

- Bedrijfsruimte op A1 locatie.
- In centrum aan de markt gelegen.
- Goed onderhouden bedrijfspand.
- Houten kozijnen met dubbele beglazing.
- Energielabel in aanvraag.
- Bouwjaar 1984
- Vloeroppervlakte begane grond ca. 146 m².
- Vloeroppervlakte souterrain ca. 125 m².
- Inhoud ca. 861 m³.

LIGGING EN BEREIKBAARHEID

Raadhuisplein 4, Reuver

ONLINE
BEDRIJFS
MAKELAAR



PLATTEGROND

SOUTERRAIN

ONLINE
BEDRIJFS
MAKELAAR

RAADHUISPLEIN 4
SOUTERRAIN



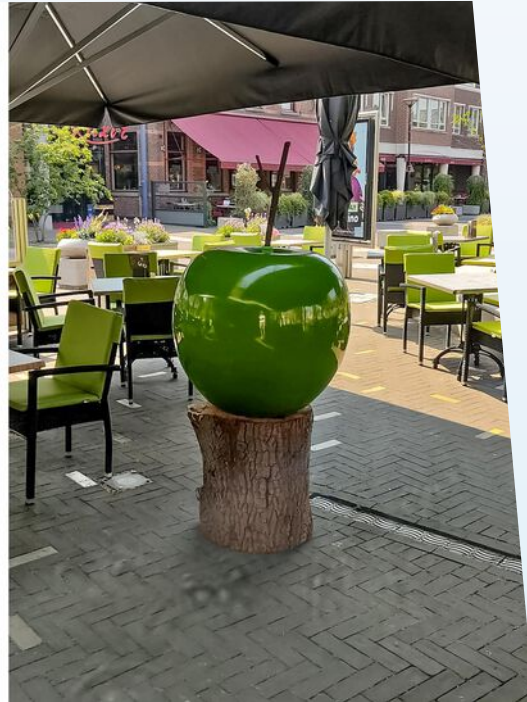
DEZE PLATTEGRONDEN ZIJN MET DE GROOTSTE ZORG
SAMENGESTELD EN DIEREN TER RICHTING.
ER KUNNEN GEEN RECHTEN AAN WORDEN ONTLEEND.
© 2015 ONLONEMAKELAAR

ONLINE
BEDRIJFS
MAKELAAR

FOTOREPORTAGE

Raadhuisplein 4, Reuver

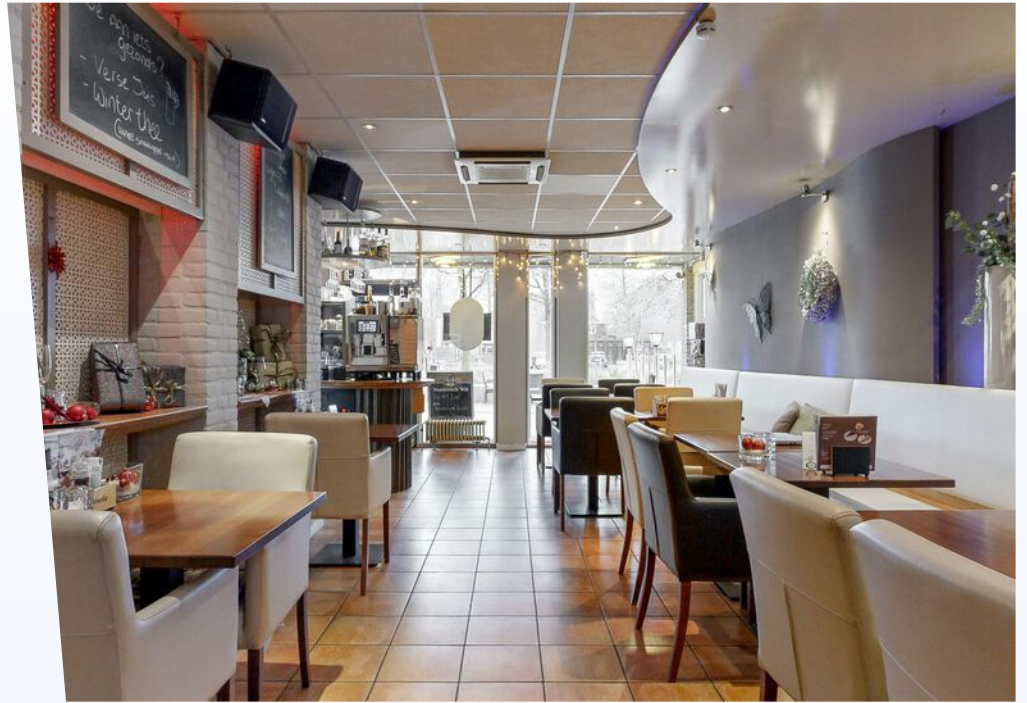






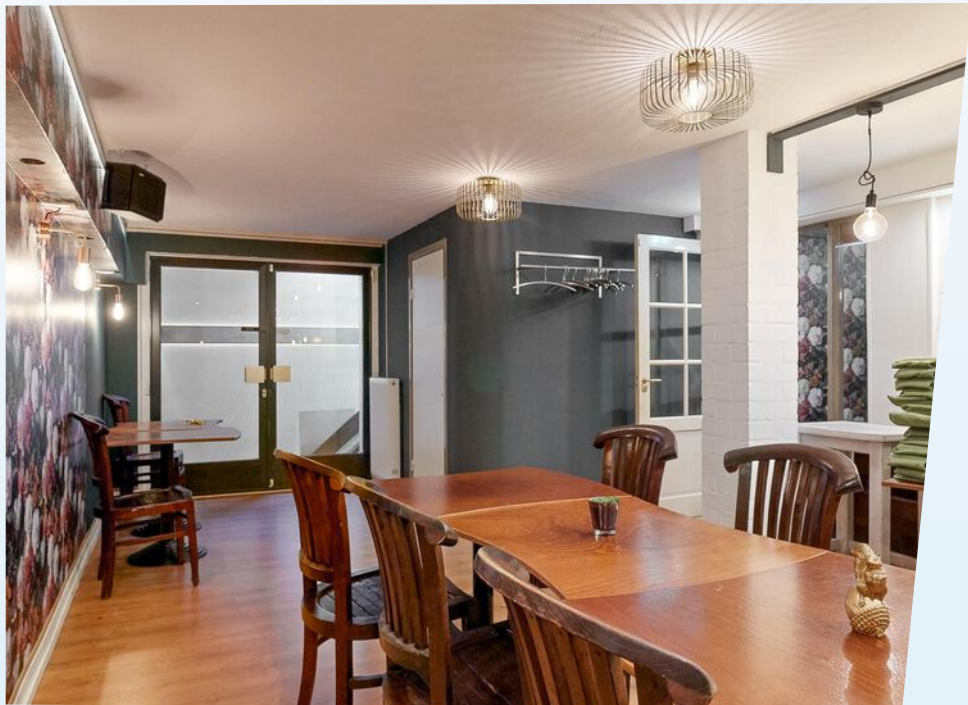


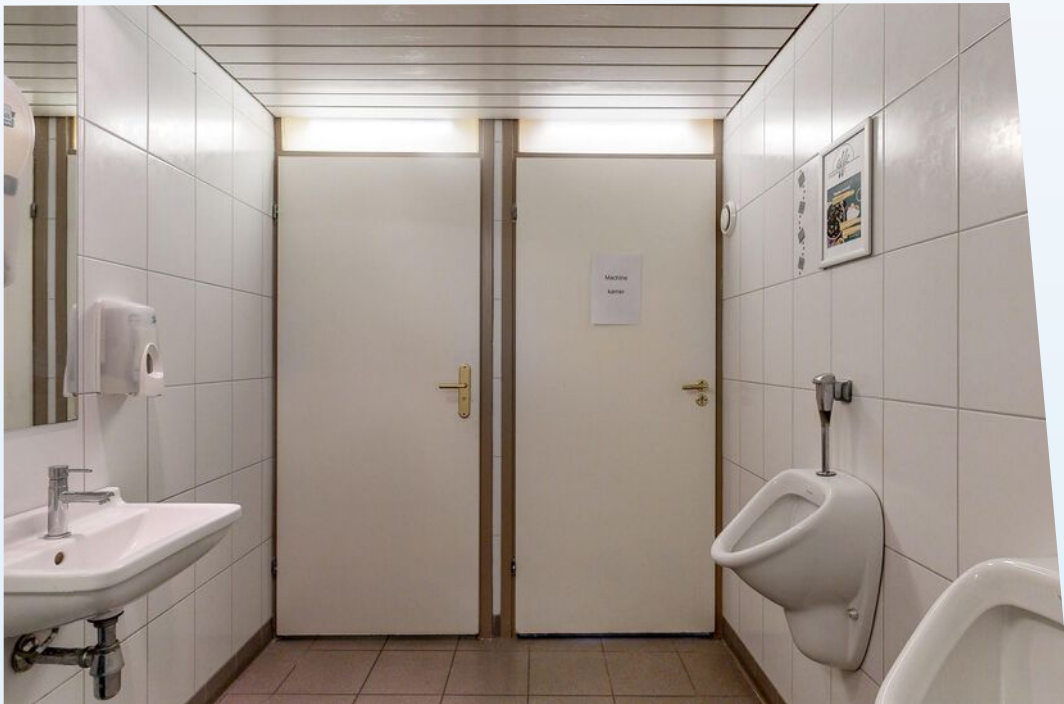
















ALGEMENE INFORMATIE

Hoe werkt het huren of kopen?

Hoe bezichtig ik een bedrijfspand?

Om u een zo goed mogelijk beeld te geven van het bedrijfspand, vinden wij het belangrijk dat de eigenaar de bezichtiging zelf begeleidt. Daarom vragen wij de eigenaar om contact met u op te nemen voor het maken van een afspraak. Omdat de eigenaar niet gebonden is aan kantoor tijden kunnen bezichtigingen ook vaak 's avonds of in het weekend plaatsvinden.

Vraag een bezichtiging aan via:

- Een contactaanvraag via een aanbods site
- Telefoonnummer: 085-020 1028
- E-mail: info@onlinebedrijfsmakelaar.nl
- www.onlinebedrijfsmakelaar.nl

Overige documentatie

Vaak is er extra documentatie van het pand beschikbaar, bijvoorbeeld stukken van de Vereniging van Eigenaren, het actuele bestemmingsplan, kadastrale gegevens en plattegronden. Wilt u deze documenten inzien, neem dan contact op met de Online Bedrijfsmakelaar.

Hoe breng ik een bod uit?

Wanneer het voorstel per mail of telefonisch bij ons binnenkomt, nemen wij direct contact op met de eigenaar. De eigenaar zal uw voorstel accepteren, een tegenvoorstel uitbrengen of uw voorstel afwijzen.

Breng uw bod uit via:

- Rechtstreeks aan de eigenaar na of tijdens de bezichtiging
- Telefoonnummer: 085-020 1028
- E-mail: info@onlinebedrijfsmakelaar.nl
- www.onlinebedrijfsmakelaar.nl

Zelf uw bedrijfspand verhuren of verkopen?

De Online Bedrijfsmakelaar is de moderne manier om uw bedrijfspand te verhuren of verkopen op alle grote aanbodsites, met begeleiding van een NVM-bedrijfsmakelaar, voor een vast éénmalig tarief. U doet zelf de bezichtiging, wij de rest!

PLAN DIRECT EEN BEZICHTIGING!

Of heeft u nog vragen? Wij helpen u graag.



**ONLINE
BEDRIJFS
MAKELAAR**

Mocht u een vrijblijvende bezichtiging willen inplannen of mocht u naar aanleiding van deze brochure, de van deze brochure deel uitmakende bijlagen of anderszins in verband met dit object vragen of opmerkingen hebben, neemt u dan contact met ons op.

Onze contactgegevens

Online Bedrijfsmakelaar
Lange Voren 16c
5521 DD Eersel

T 085- 020 1028
E info@onlinebedrijfsmakelaar.nl
I www.onlinebedrijfsmakelaar.nl

Disclaimer

Ondanks dat deze brochure en de daarvan deel uitmakende bijlagen met de grootst mogelijke zorgvuldigheid zijn samengesteld kunnen aan de inhoud daarvan geen rechten worden ontleend. Deze brochure en de daarvan deel uitmakende bijlagen zijn uitsluitend bedoeld om te informeren en uit te nodigen tot het doen van een aanbod.

Door aanvaarding van de vermelde condities komt geen overeenkomst tot stand en worden onze opdrachtgevers en de Online Bedrijfsmakelaar B.V. niet gebonden. Een overeenkomst komt slechts tot stand door aanvaarding van alle essentiële en ondergeschikte punten van een aanbod. De totstandkoming van een overeenkomst blijkt uitsluitend uit een schriftelijke kennisgeving door de Online Bedrijfsmakelaar B.V. en/of haar opdrachtgever.



**ONLINE
BEDRIJFS
MAKELAAR**

Lange Voren 16C

5521 DD Eersel

085 020 1028

info@onlinebedrijfsmakelaar.nl

onlinebedrijfsmakelaar.nl