

Hoogstraat 12
Schiedam
€ 338.000 k.k.-



vanherk
bedrijfsmakelaars



te koop te koop te koop te koop te koop te koop te koop





Omschrijving

WINKEL / HORECALOCATIE MET BOVENWONING NABIJ PASSAGE EN PARKEERGARAGE

Dit karakteristieke object is direct te aanvaarden en is gelegen op eigen grond. Het object betreft een beschermd stadsgezicht. Het object is op de begane grond teruggebracht naar een casco situatie. De kelder heeft diverse ruimtes en sanitair en tevens een achteruitgang. De woning is binnendoor te bereiken. Eventueel zou met een kleine ingreep een eigen entree aan de achterzijde gerealiseerd kunnen worden.

INDELING

Op de plattegronden is een duidelijke indeling te zien welke bestaat uit :

Begane grond : open ruimte met een inpandige trap naar de bovenwoning. Tevens een vaste trap naar de sanitaire ruimtes in het souterrain waar ook een keuken en kantoor is gelegen.

Souterrain : hier zijn o.a. toiletten, keuken en kantoortje alsook een uitgang naar de achtergelegen steeg voor de bevoorrading.

1e verdieping wonen : eenvoudige woonkamer met haard en keuken

2e verdieping slapen / sanitair : diverse kasten, badkamer met ligbad en toilet

LEVERING

Casco levering as-is where-is per direct beschikbaar





Omschrijving

BESTEMMING

De voor 'Centrum - 1' aangewezen gronden zijn bestemd voor:

- detailhandel, uitsluitend op de begane grond;
- persoonlijke dienstverlening, uitsluitend op de begane grond;
- wonen, uitsluitend op de verdiepingen;
- bed & breakfast, uitsluitend op de verdiepingen;

horeca tot en met categorie 2'

- voor horeca 1 en horeca 2 op de begane grond
- Categorie 2. Voor het centrumgebied neutrale horeca, nauwelijks hinder veroorzakend
- Bedrijven die in beginsel alleen overdag en 's avonds behoeven te zijn geopend (vooral verstrekking van maaltijden) en daardoor nauwelijks hinder voor omwonenden veroorzaken:
 - bistro;
 - restaurant.

Algemeen: al het bovenstaande betreft informatie omtrent de verkoop van Hoogstraat 12 Schiedam. Deze informatie is met zorg samengesteld, maar voor de juistheid ervan kan door Van Herk Bedrijfsmakelaars geen aansprakelijkheid worden aanvaard, noch aan de vermelde gegevens enig recht worden ontleend. Nadrukkelijk is vermeld dat deze informatieverstrekking niet als een aanbieding of offerte mag worden beschouwd.



Kenmerken



Oppervlakte

76 m²



Bouwjaar



Parkeerplaatsen



Energielabel

Type object	Horeca
Verdiepingen	3
BTW	Nee









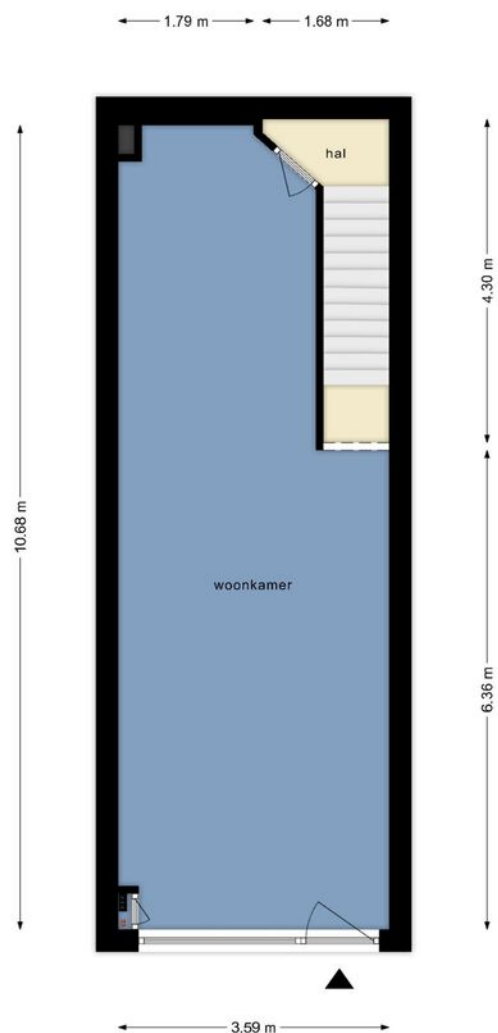




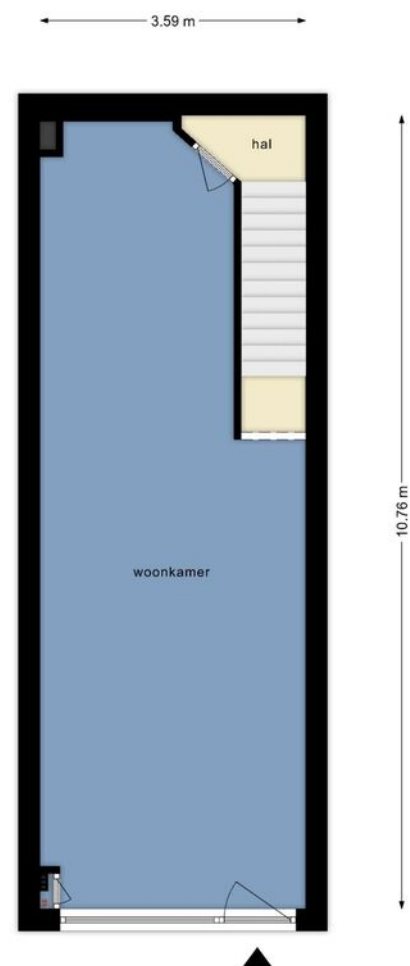




Plattegrond



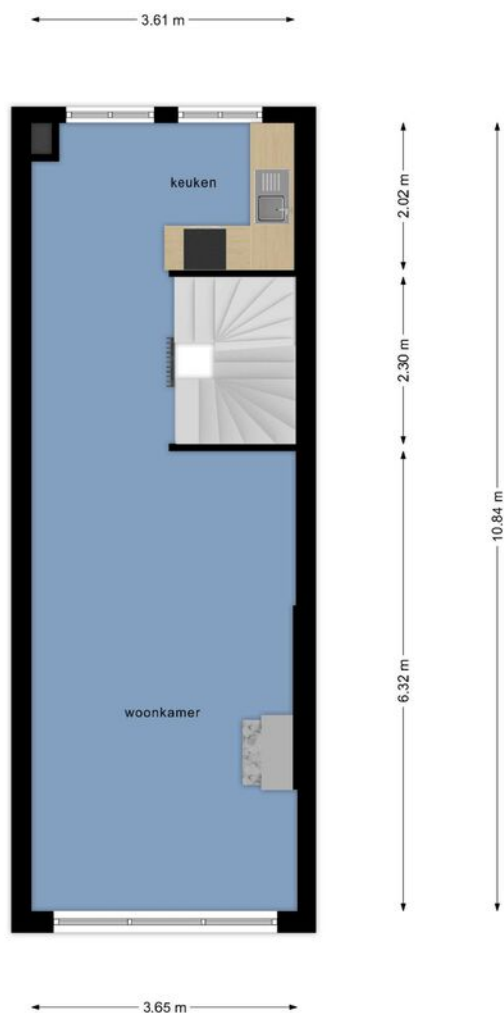
Deze plattegronden zijn opgemaakt voor indicatieve doeleinden.
Hieraan kunnen geen rechten worden ontleend.



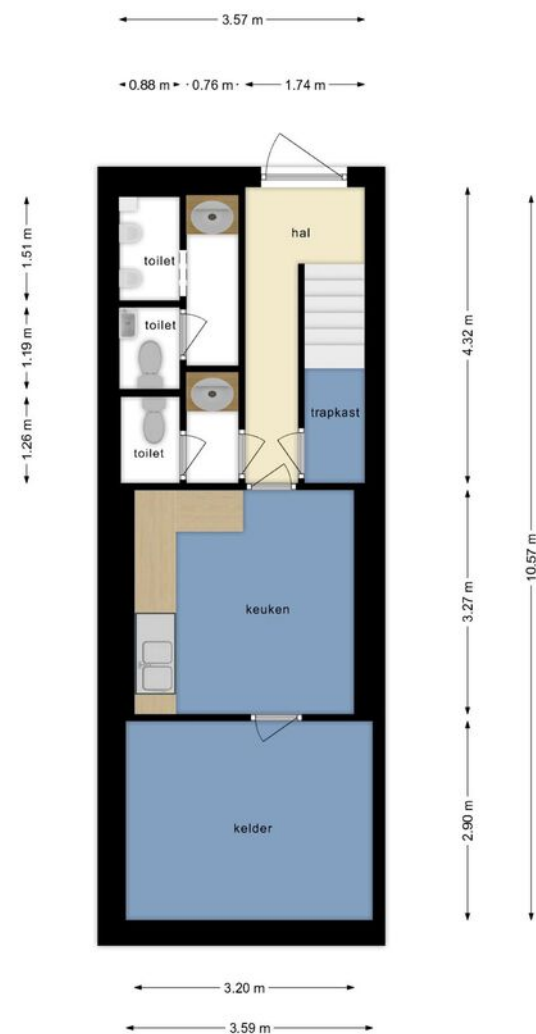
Deze plattegronden zijn opgemaakt voor indicatieve doeleinden.
Hieraan kunnen geen rechten worden ontleend.



Plattegrond



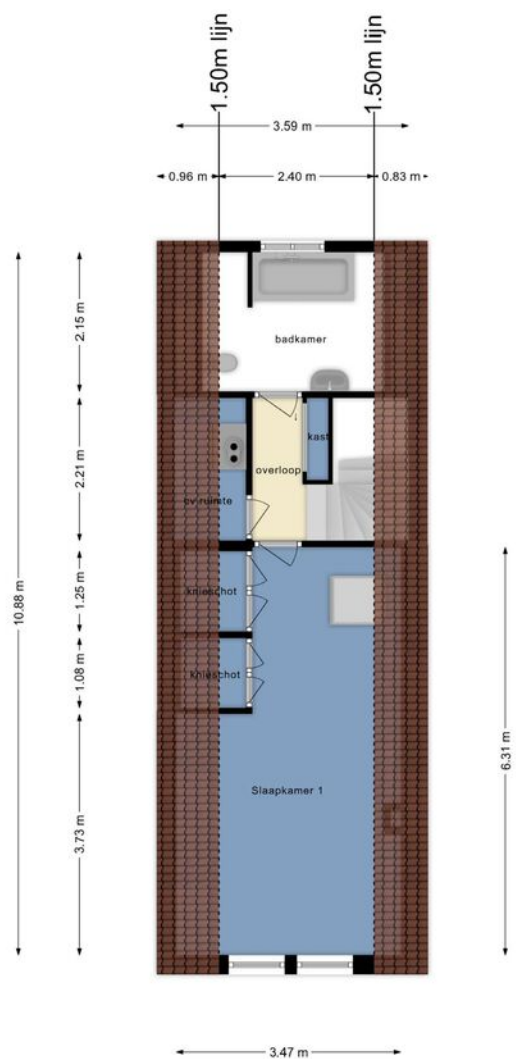
Deze plattegronden zijn opgemaakt voor indicatieve doeleinden.
Hieraan kunnen geen rechten worden ontleend.



Deze plattegronden zijn opgemaakt voor indicatieve doeleinden.
Hieraan kunnen geen rechten worden ontleend.



Plattegrond



Deze plattegronden zijn opgemaakt voor indicatieve doeleinden.
Hieraan kunnen geen rechten worden ontleend.



Kadastrale gegevens

Adres

Hoogstraat 12

Postcode/plaats

3111 HH Schiedam

Sectie/perceel

Sectie , nummer

Perceelpervlakte

46 m²





Hoofdpijnen verkoopprocedure

1. Bezichtiging uitsluitend na afspraak met en in aanwezigheid van de makelaar.

2. Zodra er overeenstemming is bereikt over de koopsom, de opleveringsdatum en alle overige voorwaarden, zal er een koopakte worden opgemaakt conform het NVM-model.

3. Indien een financieringsvoorbehoud wordt gevraagd en door verkoper wordt geaccepteerd, geldt dit voor een periode van circa 6 weken tenzij anders overeengekomen.

4. Oplevering: in de huidige staat met alle daarbij behorende rechten, aanspraken, zichtbare en onzichtbare gebreken (voor zover bij de verkopende partij niet bekend), heersende en lijdende erfdienstbaarheden, kwalitatieve rechten en vrij van hypotheek, beslagen en inschrijvingen daarvan. Baten en lasten worden door de notaris naar rato verrekend per de datum van de eigendomsoverdracht. Indien het object is verhuurd dan geldt dit ook voor reeds betaalde huurpenningen, servicekosten, borg en alle overige betaalde diensten van verhuurder aan huurder welke betaald zijn door huurder(s).

5. Waarborgsom/ bankgarantie: tot zekerheid voor de nakoming van de verplichtingen wordt door koper bij ondertekening van de koopakte een waarborgsom gestort bij de notaris ten bedrage van 10% van de koopsom. In plaats van de waarborgsom kan koper een schriftelijke bankgarantie stellen, mits deze bankgarantie onvoorwaardelijk is afgegeven door een in Nederland gevestigde bankinstelling.

6. Plattegronden, tekeningen en schetsen: De Meetinstructie is gebaseerd op de NEN2580. De Meetinstructie is bedoeld om een meer eenduidige manier van meten toe te passen voor het geven van een indicatie van de gebruiksoppervlakte. De Meetinstructie sluit verschillen in meetuitkomsten niet volledig uit, door bijvoorbeeld interpretatieverschillen, afrondingen of beperkingen bij het uitvoeren van de meting. Wij stellen u graag in de gelegenheid om ook zelf of door een daartoe deskundig persoon een meting te laten verrichten. Indien u hiervan geen gebruik van maakt kunt u achteraf ook geen rechten aan onze meting ontleen.

7. Het risico t.a.v. eventuele bodem- en/of grondwaterverontreiniging komt -al dan niet na een uitgevoerd grond- en/of grondwateronderzoek- met ingang van de datum van de eigendomsoverdracht voor rekening van koper met vrijwaring daarvan voor verkoper.

N.B. Genoemde hoofdpijnen hebben niet de strekking uitputtend te zijn; al naar gelang de situatie vereist, kunnen door verhuurder voorwaarden worden toegevoegd. Ook kan het nodig zijn genoemde hoofdpijnen nader uit te werken in de akte van levering.

Bij het samenstellen van deze brochure zijn we nauwkeurig te werk gegaan, aan onjuistheden en/of onvolkomenheden kunt u echter geen rechten ontleen.



van>herk
bedrijfsmakelaars>



Contactgegevens

010 414 76 00

bedrijven@vanherk.nl

vanherk.nl/bedrijven