

Siewe

makelaars / *zakelijk*
anno 1928



*/ Kantooruimte beschikbaar van
circa 32 m² op de Markerkant*

Markerkant 12 1 27, Almere

Omschrijving

KANTOORRUIMTEN VANAF 32 M² OP HET LEVENDIGE
BEDRIJVENTERREIN MARKERKANT

In Almere-Stad op bedrijventerrein Markerkant ligt het “Ondernemerscentrum Markant” met onder andere turn-key kantoorruimten vanaf circa 32 m².

Almere

Markerkant 12 1 01

te huur

€ 390 p.m. exclusief btw

Omschrijving - vervolg

De beschikbare kantoorruimten bevinden zich op de eerste verdieping. Verder bevinden zich bedrijfsruimten vanaf circa 70 m² op het terrein. Het ondernemingsklimaat is ideaal voor startende ondernemers maar ook voor de gevorderde ondernemer is deze plek een inspiratiebron. De vertegenwoordigde branches zijn verschillend, wat de aantrekkingskracht van het "Ondernemerscentrum Markant" zeer vergroot.

LOCATIE

Het "Ondernemerscentrum Markant" ligt aan de Markerdreef vlakbij de Hogering, ter hoogte van de stadsverwarmingscentrale, welke aansluiting heeft op zowel de snelweg richting Amsterdam als richting Utrecht en Lelystad. Vanuit het centrum is het in enkele minuten bereikbaar. Op het terrein zijn o.a. Praxis, Gamma, Brezan, KIA en Kwantum gelegen.

BESCHIKBAAR - HUURPRIJS

Enkele kantoorkamer - 32 m² - huurprijs € 390,- , servicekosten € 93,33.

Prijzen zijn exclusief BTW.

OPLEVERINGSNIVEAU

De kantoorruimte wordt in huidige staat met de volgende voorzieningen aangeboden:

- Systeemplafonds met inbouwarmaturen;
- Intercom (verdieping);
- (stads)verwarming;
- Toilet en panty voor algemeen gebruik op de verdiepingsvloer;
- Elektra;
- Telefoonaansluiting;
- Laminaatvloer;
- Naamsvermelding op gebouw.

Omschrijving - vervolg

De interieurfoto is op basis van een Styleswitcher om u een indruk te geven hoe de kantoorkamer ingericht zou kunnen worden.

PARKEREN

Er is voldoende gratis parkeergelegenheid.

SERVICEKOSTEN

Er is een voorschot voor o.a. de energiekosten en voor de schoonmaak van de algemene ruimte opgenomen waarbij deze pro rata het gehuurde oppervlakte worden berekend op basis van nacalculatie.

Controle op de productie van softdrugs:

Op last van politie en gemeente zullen periodiek, maar niet regelmatig controles uitgevoerd worden op de aanwezigheid en of productie van verboden middelen zoals softdrugs (wiet) en harddrugs. De controles zullen kort van te voren aangekondigd worden en uitgevoerd worden gedurende kantooruren. Bij een controle loopt de controleur in enkele minuten door het pand en controleert de meterkast. De controles worden doorgaans uitgevoerd door een beveiligingsbedrijf. De overlast is minimaal.

Energie Prestatie Certificaat:

A.

Meer informatie:

Siewe Bedrijfsmakelaars

Veluwezoom 5

Almere

Tel 036-3030994



*Kantoorruimte
van circa 32m²*





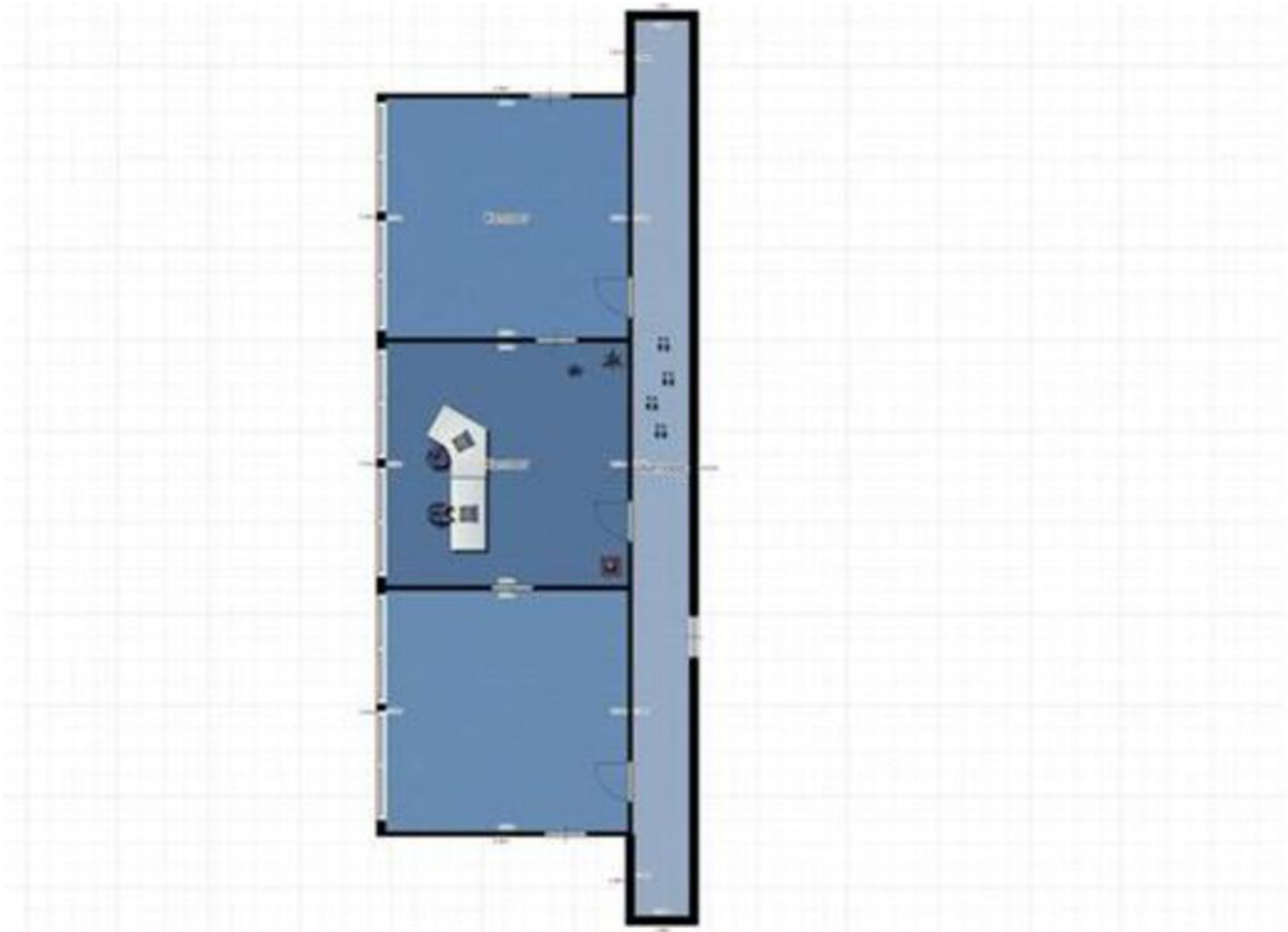


*Voldoende
gratis parkeer-
gelegenheid.*

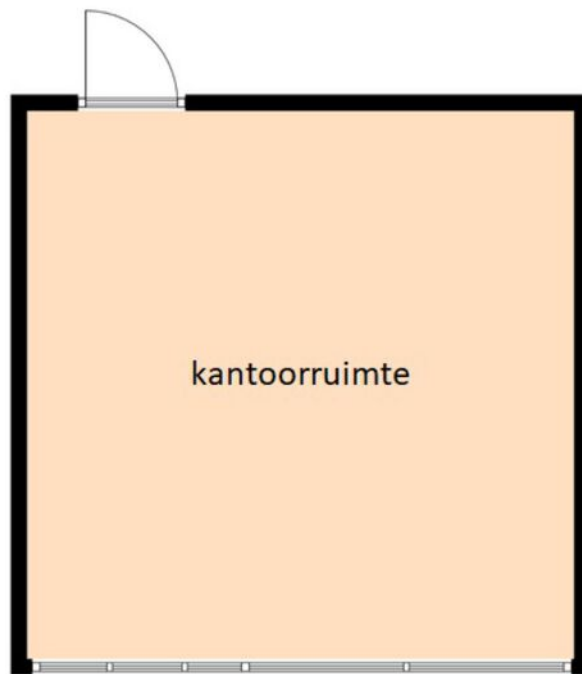








/ Plattegrond



Actief in 't Gooi én Almere

Wij zijn een makelaar in 't Gooi en Almere. In 1928 gestart in Bussum. Veel van onze klanten verhuisden naar Almere en wij zijn in feite met hen meegegaan. Door letterlijk en figuurlijk een brug te slaan tussen Almere en 't Gooi hebben we ons werkgebied vergroot.

In Almere zijn we vooral sterk in Bedrijfshallen. Het is een dynamische markt die enorm in de lift zit. Er is schaarste en de prijzen stijgen. In Naarden en Bussum zijn we actief in kantoren, winkels en bedrijfsruimten. Met de huidige economische voorspoed is ook hier de markt sterk in beweging. Winkels worden getransformeerd naar bijvoorbeeld horeca. Ook de vraag naar kantoren verandert sterk, waardoor de huidige kantoren vaak niet meer voldoen. Er is een enorme behoefte aan goede bedrijfsruimten. Volop werk aan de winkel voor ons team.



Siewe
Gegarandeerd
onroerend goed

Siewe
makelaars / zakelijk
anno 1928

siewe.nl/zakelijk

Albrechtlaan 26, 1404 AL Bussum
zakelijk@siewe.nl / 035 699 00 43

Veluwezoom 5, 1327 AA Almere
zakelijk@siewe.nl / 036 303 09 94