

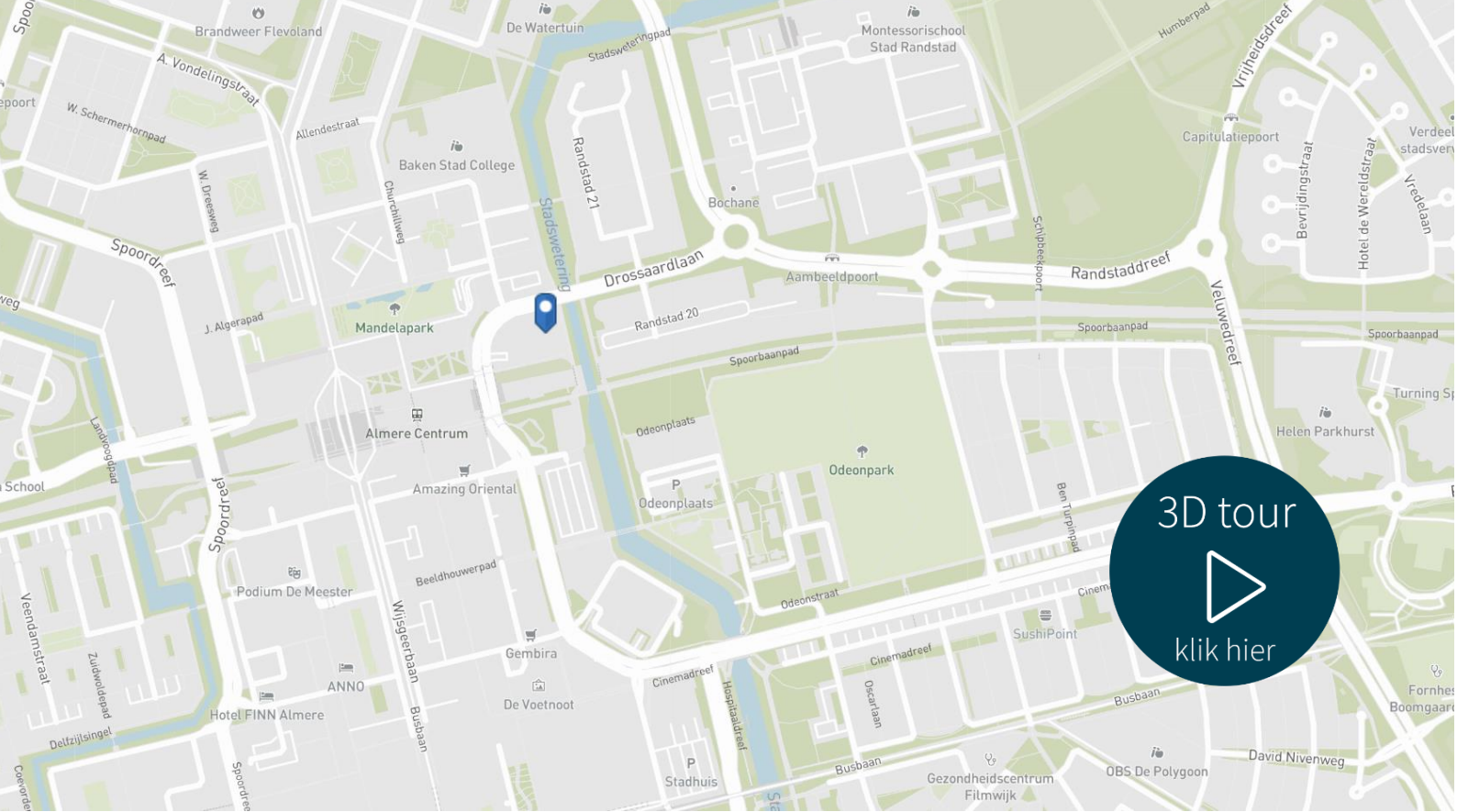


Te Huur

*Landdrostdreef 124, Almere,
Almere*

jll.nl

 **JLL** SEE A BRIGHTER WAY



Objectinformatie

Op zoek naar een werkomgeving op een uitstekend bereikbare locatie in Almere? Kantoorgebouw Tower19, gelegen in de skyline van Almere, direct naast het centraal station en in het hart van het zaken centrum. Met zijn 19 verdiepingen en indrukwekkende hoogte van 77 meter behoort dit iconische kantoorgebouw tot de hoogste gebouwen in Almere.

Op dit moment is er een fantastische kans op een kant-en-klare vloer op de 14e verdieping beschikbaar voor onderhuur. Deze turnkey ruimte biedt een directe mogelijkheid om uw activiteiten te starten zonder zorgen over de inrichting.

Gedurende reguliere kantoortijden kan men terecht bij STACH cafetaria voor een goede kop koffie en heerlijke snack. Het café wordt ook regelmatig gebruikt voor informeel overleg.

Locatie

De locatie Landdrostdreef 24 is gelegen in Almere Stad, dat bekend staat om zijn moderne architectuur en stedelijke voorzieningen.

In de directe omgeving van Landdrostdreef 24 zijn diverse bedrijven gevestigd, wat betekent dat er een zakelijke sfeer heerst in de buurt. In de omgeving zijn ook diverse winkels, restaurants en andere voorzieningen te vinden, waardoor het een aantrekkelijke locatie is voor zowel werknemers als bezoekers.

Bereikbaarheid

Tower19 is gelegen in het hart van het Zakencentrum van Almere en grenst direct aan het NS-station Almere Centrum. Dit gebied is continu in ontwikkeling, waarbij diverse functies worden gemengd. Het gebied heeft inmiddels de beschikking over een ruim aanbod aan kantoorgebouwen, hotels en overige horecagelegenheden.

De bereikbaarheid van het gebouw is uitstekend te noemen. Zo zijn de oprit van de A6 binnen 5 minuten te bereiken. Met de ligging aan het Station Almere Centraal is ook de bereikbaarheid met het OV uitmuntend.

Beschikbare vloeroppervlakte

De totale vloeroppervlakte van het gebouw bedraagt circa 10.884 m² v.v.o.

Voor de verhuur is momenteel circa 577 m² v.v.o. kantoorruimte beschikbaar, verdeeld als volgt:

- 14e verdieping 577 m² v.v.o.

Totaal 577 m² v.v.o.



Parkeren

Bij het gehuurde worden 10 parkeerplaatsen aangeboden. Het gebouw beschikt over 208 parkeerplaatsen verdeeld over 5 parkeerlagen waarvan de bovenste laag een parkeerdek betreft. Aansluitend is er een fietsenstalling met directe toegang naar de straat aanwezig.

Huurprijs

Kantoorruimte

€ 175,00 per m² v.v.o. per jaar

Parkeerplaatsen

€ 1.500,00 per parkeerplaats per jaar

De huurprijzen zijn te vermeerderen met BTW.

Servicekosten

€ 50,00 per m² v.v.o. per jaar te vermeerderen met BTW*.

*De hoogte van de servicekosten kan bijgesteld worden door recente fluctuaties.

Het gehuurde

Deze prachtige kantoorruimten bieden een ruim en open werkconcept, ideaal voor flexwerken en samenwerking. Met diverse secties die plaats bieden aan 6 tot 12 personen per sectie, is er voldoende ruimte voor teams om samen te werken en ideeën uit te wisselen. De ruimtes zijn ingericht met comfortabele werkplekken en zijn voorzien van moderne faciliteiten. Er zijn verschillende kantoren en/of vergaderruimtes, alsook 3 kleine ruimtes waar mensen rustig kunnen werken.

Opleveringsniveau

De kantoorruimte wordt 'as is', turn-key opgeleverd met o.a.;

- Voorzien van industrieel plafond;
- Houten vloer;
- Glazen scheidingswanden;
- Keuken voorzien van inbouwapparatuur: o.a. elektrische kookplaat en oven;
- Douche.



Huurtermijn

Tot 30 september 2028. Afwijkende huurtermijnen in overleg.

Huuringangsdatum

In overleg.

BTW

Verhuurder wenst te opteren voor BTW-belaste huur en verhuur. Ingeval huurder de BTW niet kan verrekenen, zal de huurprijs in overleg met huurder worden verhoogd ter compensatie van de gevolgen van het vervallen van de mogelijkheid om te opteren voor BTW-belaste huur.

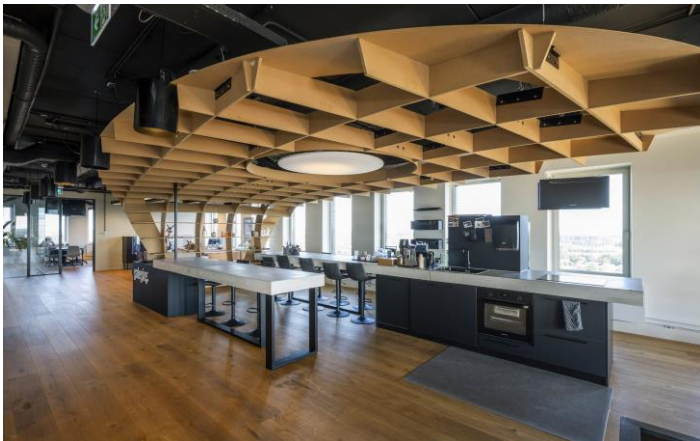
Huurovereenkomst

Huurovereenkomst is gebaseerd op ROZ model 2015.

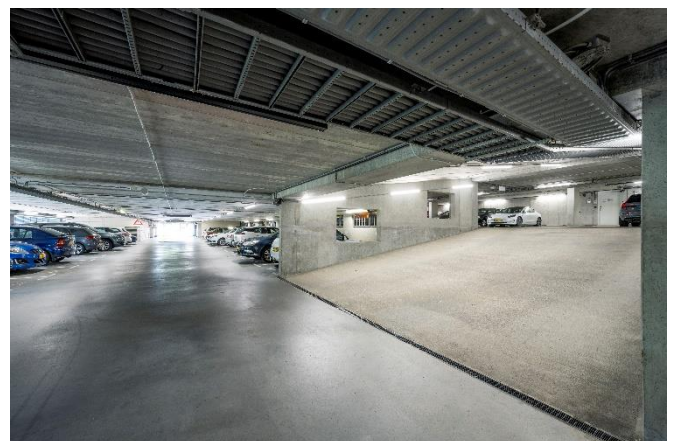
Foto's



Foto's

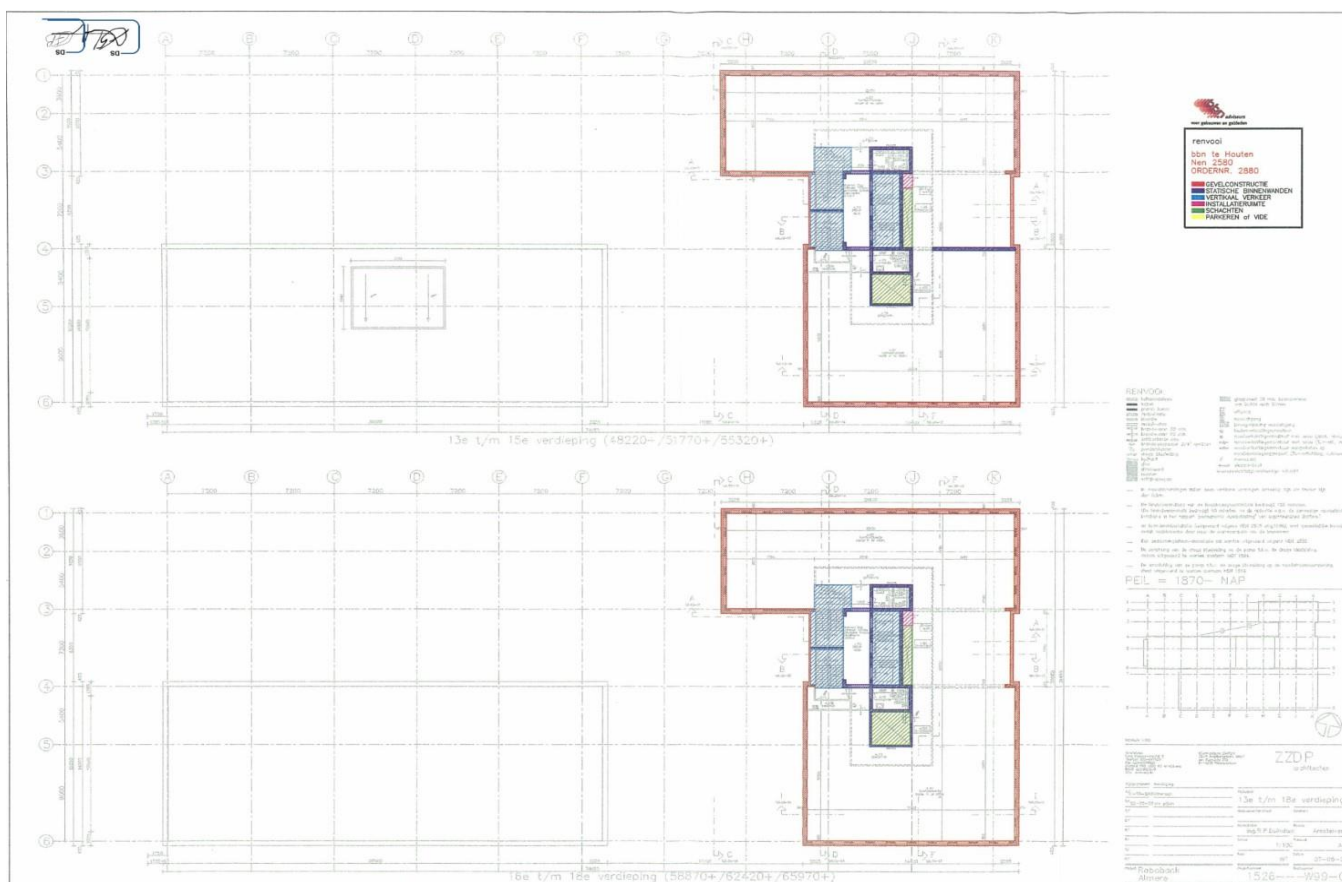


Foto's



Plattegrond

14^e verdieping



Contact

Roy Foeken

Office Agency Utrecht
Roy.Foeken@jll.com
+31627548751



JLL Amsterdam

Parnassusweg 727
Postbus 75208
1070 AE Amsterdam
+ 31 (0)20 5 405 405

JLL Den Haag

Alexanderstraat 4
2514 JL Den Haag
+ 31 (0)70 318 13 13

JLL Eindhoven

Kennedyplein 244A
Postbus 8700
5605 LS Eindhoven
+ 31 (0)40 2 500 100

JLL Rotterdam

Weena 284
Postbus 21190
3001 AD Rotterdam
+ 31 (0)10 4 110 440

JLL Utrecht

Parnassusweg 727
Postbus 75208
1070 AE Amsterdam
+ 31 (0)30 2 843 060

Over JLL

SEE A BRIGHTER WAY.

Ontdek hoe wij onze klanten van over de hele wereld hierbij helpen.

Al meer dan 200 jaar helpt JLL (NYSE: JLL), een toonaangevend wereldwijd zakelijk en financieel adviseur op het gebied van commercieel vastgoed en vermogensbeheer, klanten bij het kopen, bouwen, bewonen, beheren en investeren in diverse industriële, commerciële, residentiële en winkelpanden, evenals hotels.

JLL is een Fortune 500® bedrijf met een jaarlijkse omzet van 20,8 miljard, activiteiten in meer dan 80 landen en een wereldwijd personeelsbestand van meer dan 106.000 medewerkers. Gedreven door ons doel om de toekomst van vastgoed vorm te geven voor een betere wereld, helpen we onze klanten, medewerkers en gemeenschappen een betere weg te kiezen, SEE A BRIGHTER WAY SM. JLL is de merknaam en een geregistreerd merk van Jones Lang LaSalle Incorporated.

Voor meer informatie kijk op onze website jll.nl



Kantoren in meer dan 80 landen



106.000 collega's wereldwijd



4 kantoren in Nederland met een internationaal perspectief



180 professionals in Nederland

DISCLAIMER

©2024 Jones Lang LaSalle IP, Inc. All rights reserved. The information contained in this document is proprietary to Jones Lang La Salle and shall be used solely for the purposes of evaluating this proposal. All such documentation and information remains the property of Jones Lang LaSalle and shall be kept confidential. Reproduction of any part of this document is authorized only to the extent necessary for its evaluation. It is not to be shown to any third party without the prior written authorization of Jones Lang LaSalle. All information contained here in is from sources deemed reliable; however, no representation or warranty is made as to the accuracy thereof.

