

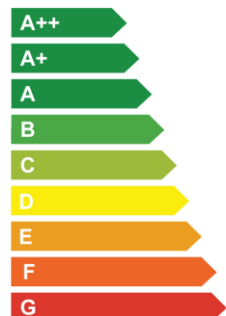
Te huur

Kantoorruimte

**Hardwareweg 26 40
te Amersfoort**



- Goede ligging nabij NS-station
- Prachtige ruime entree
- Zichtlocatie aan Outputweg



RICS

funda



NVM
BUSINESS

Hardwareweg 26 40 te Amersfoort

Algemeen: Dit met allure vormgegeven fraaie kantorencomplex omvat in totaal circa 1.802 m² kantoorruimte, verdeeld over 4 bouwlagen.

Het object is gelegen op een zichtlocatie langs de doorgaande weg van bedrijventerrein "De Hoef". Dit bedrijventerrein ligt in het noordwestelijke gedeelte van Amersfoort en is zeer populair bij een groot aantal nationale en internationale bedrijven vanwege haar uitstekende bereikbaarheid per zowel auto als trein. Het in 1998 gebouwde object is hoogwaardig afgewerkt en beschikt over een zeer fraaie ruime entreepartij welke recentelijk is gerenoveerd.

Bereikbaarheid: Bedrijventerrein 'De Hoef' bevindt zich ten westen van het verkeersknooppunt Hoevelaken en is zowel met eigen als openbaar vervoer uitstekend bereikbaar. Het NS "Station Schothorst" bevindt zich op enkele minuten loopafstand.

Vloeroppervlakte: Voor verhuur is beschikbaar een totale oppervlakte van circa 1.142 m².

Verdiepingen	Oppervlakte / p.p.	Beschikbaarheid
1 ^e verdieping	446	Per direct
2 ^e verdieping	250	businessunits
4 ^e verdieping	446	per direct

Het verhuurbare vloeroppervlak van het gebouw is ingemeten conform NEN 2580, meetcertificaat no. C.2580.INMA.1014 van BouwAdviesNL d.d. 24 april 2017.

Deelverhuur mogelijk vanaf 250 m²

Indeling: Zie de plattegrondtekeningen in de bijlagen.

Opleveringsniveau: Het afwerkings- en voorzieningenniveau zijn zeer hoogwaardig en representatief, waarbij de gezamenlijke ruimten onlangs zijn gerenoveerd. Het gebouw c.q. de kantoorruimte is onder meer voorzien van:

- zelfstandige sanitaire voorzieningen;
- nieuwe pantry;
- aanwezige vloerverwarming;
- glasvezel;
- scheidingwanden*;
- kabelgoten voorzien van elektra en UTP cat. 5 bekabeling*;
- representatieve entree;
- luchtbehandelings- en verwarmingssysteem voorzien van

Hardwareweg 26 40 te Amersfoort

topkoeling;

- lift;
- systeemplafonds voorzien van ingebouwde ledverlichtingsarmaturen;
- te openen ramen;
- toegangscontrole;
- intercomsysteem;
- 24/7 videobewaking op het industrieterrein;
- een mindervaliden toilet op de begane grond;
- overdekte fietsenstalling.

De met een * gemarkeerde onderdelen worden eenmalig om niet verstrekt en behoren niet tot het gehuurde.

Bestemming:	Kantoorruimte Informatie inzake gebruiksmogelijkheden en voorschriften is te verkrijgen via ons kantoor, bij de gemeente of via de website van ruimtelijke plannen.
Huurprijs:	€ 135,- per m ² per jaar te vermeerderen met de geldende BTW.
BTW:	Uitgangspunt is een met BTW belaste huurprijs. Indien een huurder niet voldoet aan de voor belaste verhuur gestelde criteria zal de huurprijs zodanig worden verhoogd dat het voor verhuurder ontstane financiële nadeel volledig wordt gecompenseerd.
Huurprijs parkeren:	€ 500,- per parkeerplaats (niet overdekt), per jaar, te vermeerderen met de geldende BTW.
Servicekosten:	€ 45,00 per m ² per jaar, te vermeerderen met BTW, op verrekenbaar voorschotbasis, ten behoeve van de kosten voor de volgende door verhuurder te verzorgen leveringen en diensten: <ul style="list-style-type: none">• gasverbruik inclusief vastrecht;• elektraverbruik en waterverbruik in het gehuurde;• elektraverbruik, inclusief vastrecht, ten behoeve van de installaties en de verlichting van de algemene ruimten;• onderhoud en periodieke controle van verwarming, luchtbehandeling, koeling, lift, ontruimingsinstallatie, video-

Hardwareweg 26 40 te Amersfoort

installatie, toegangscontrolesysteem;

- schoonmaakkosten van gemeenschappelijke ruimten, parkeer- en buitenterrein
- onderhoud groenvoorziening;
- afvoer huisvuil, container etc.;
- administratiekosten 5% over de hierboven genoemde leveringen en diensten.

Huurtermijn:	Huurperiode van 5 jaar gevolgd door verlengingstermijnen van telkens 5 jaar. Kortere huurtermijnen zijn bespreekbaar.
Opzegtermijn:	12 maanden.
Huurbetaling:	De totale betalingsverplichting dient per kwartaal vooruit te worden voldaan.
Zekerheidstelling:	Een bankgarantie ter grootte van drie maanden huur en servicekosten te vermeerderen met de geldende BTW.
Huurindexatie:	De huurprijs zal jaarlijks, voor het eerst 1 jaar na de huuringangsdatum, worden verhoogd op basis van de consumentenprijsindex (CPI) zoals wordt gepubliceerd door het Centraal Bureau voor de Statistiek (CBS).
Huurovereenkomst:	De huurovereenkomst zal zijn gebaseerd op het model zoals is vastgesteld door de Raad voor Onroerende Zaken (ROZ) 2015, inclusief de algemene bepalingen.
Aanvaarding:	In overleg.
Bijzonderheden:	<u>Amersfoort algemeen ondernemingsklimaat, uitgelicht: De Wieken, De Hoef, Vathorst, De Brand</u>

Foto('s)



Foto('s)



Foto('s)



Foto('s)



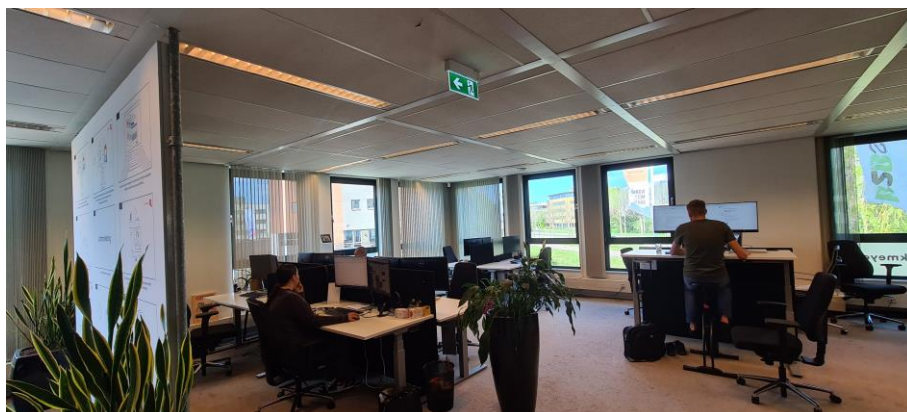
Foto('s)



Derde verdieping



Derde verdieping

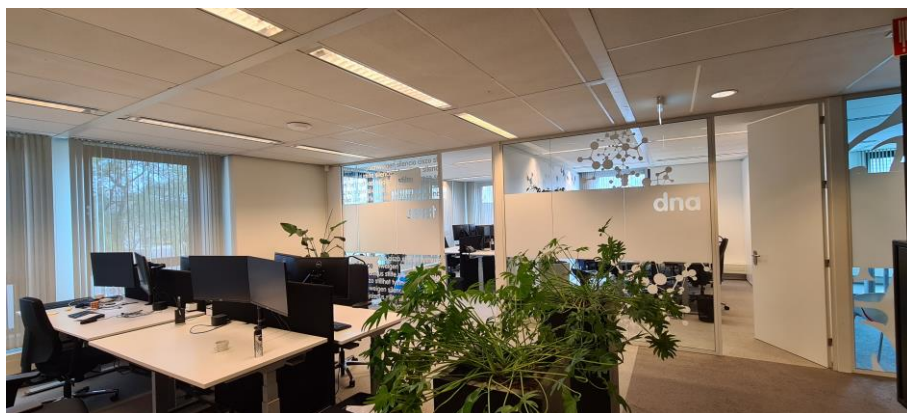


Derde verdieping

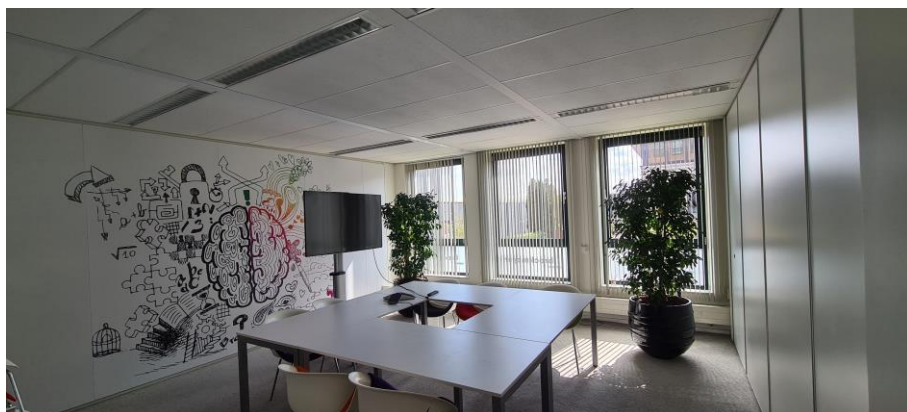
Foto('s)



Derde verdieping



Derde verdieping



Derde verdieping

Foto('s)



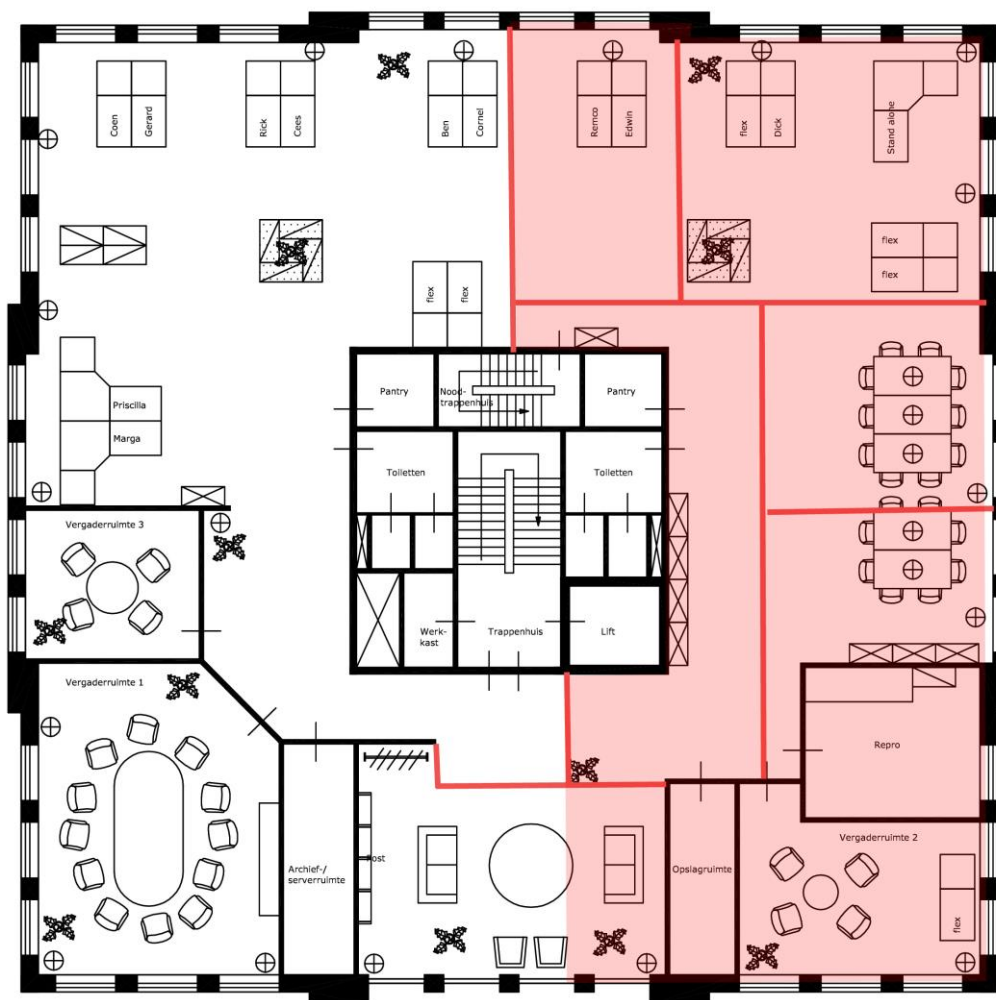
Foto('s)



Foto('s)

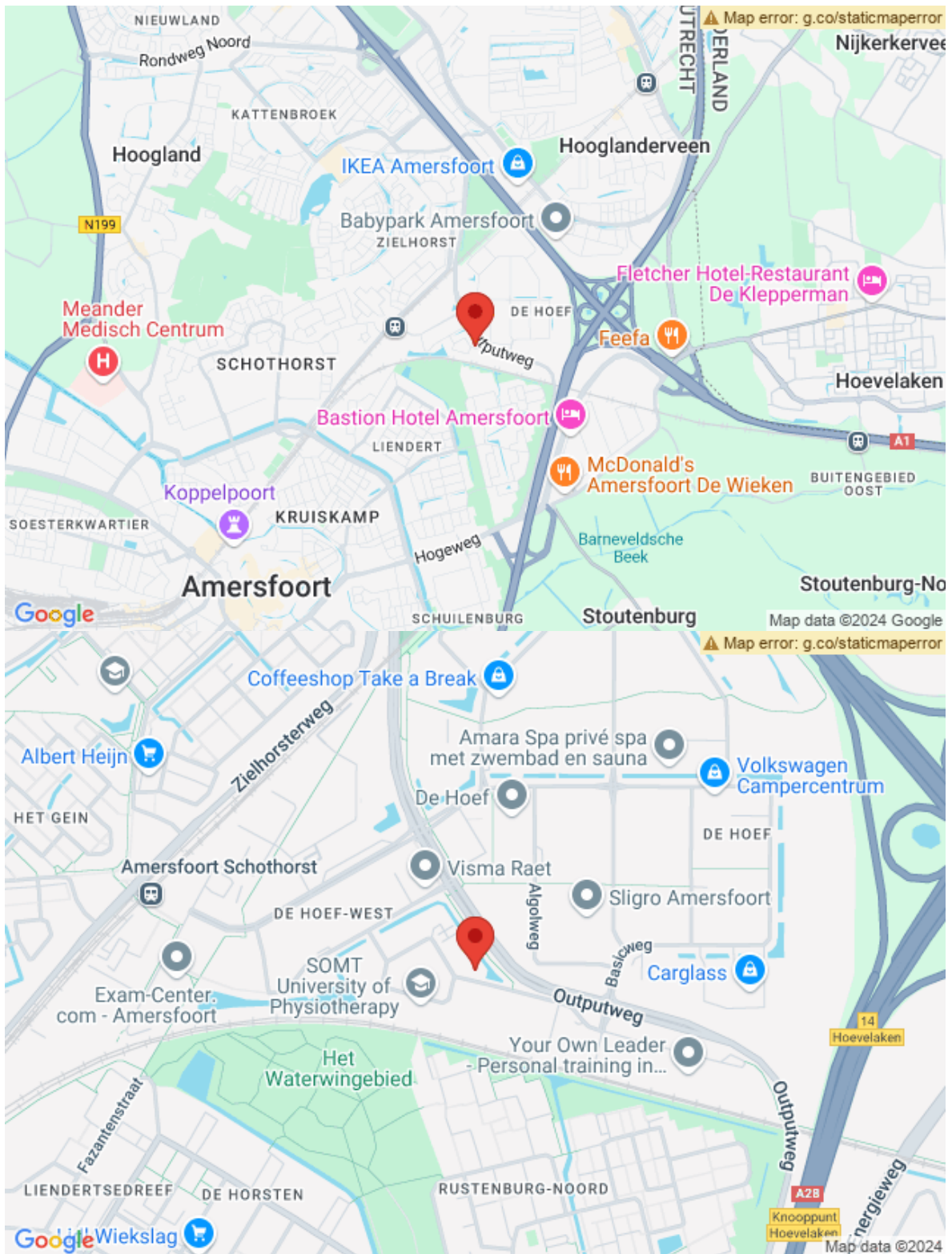


Plattegrond(en)



Voorbeeld indeling met scheidingswanden

Locatie



Informatie gemeente

Werken in Amersfoort

Amersfoort ligt op een gunstige locatie centraal in Nederland, op een knooppunt van belangrijke wegen en spoorwegen. De stad beschikt over een uitstekende infrastructuur en uitgebreide voorzieningen. Er zijn verschillende vestigingslocaties voor ondernemingen in Amersfoort, steeds met specifieke kenmerken. Vrijwel altijd is er een locatie die aan het programma van eisen van uw onderneming voldoet.

Vanzelfsprekend zijn wij graag bereid om u omtrent de mogelijkheden te informeren.

Amersfoort is, naast een dynamische werkstad, ook een aangename woonstad. De stad heeft, naast een sfeervolle historische binnenstad, zowel karaktervolle vooroorlogse wijken als wijken die worden gekenmerkt door vooruitstrevende moderne architectuur. Het hoge algemene voorzieningenniveau en de uitgebreide aandacht voor groenvoorzieningen geven de stad een uitstekend woonklimaat. Amersfoort heeft momenteel ruim 157.000 inwoners. Het inwoneraantal zal door nieuwbouw in de komende jaren verder toenemen.

Contactgegevens

Nadere informatie en/of bezichtiging:

MVGM Bedrijfsmakelaars Amersfoort

Bezoekadres:
Van Asch van Wijckstraat 55
3811 LP AMERSFOORT

Correspondentieadres:
Postbus 442
3800 AK AMERSFOORT



T 088-432 49 25
E bedrijfsmakelaars.amersfoort@mvgm.nl
I www.mvgmbedrijfsmakelaars.nl
F <https://facebook.com/mvgmbedrijfsmakelaars>
Tw <https://twitter.com/mvgmbhv>

Uw makelaars:



J.W.A. (Jeroen) Koevermans MRE
MRICS RM
Directeur MVGM
Bedrijfsmakelaars

T 06-25086393
E jwa.koevermans@mvgm.nl



B. (Bram) Haverkamp
Vastgoedadviseur

T 06-25086496
E b.haverkamp@mvgm.nl

Profiel MVGM

MVGM is een toonaangevende autoriteit in de vastgoedsector, de grootste vastgoedbeheerder van Nederland en een van de grootste vastgoedbeheerders in Europa. MVGM heeft gespecialiseerde vastgoedmanagementteams met meer dan 1.500 medewerkers in negen landen in Europa. Het bedrijf combineert kennis en expertise en biedt zijn klanten volledig geïntegreerde diensten met internationale ervaring en lokale marktkennis. MVGM levert vastgoedbeheerdiensten voor meer dan 700 klanten, 3.000 objecten met meer dan 18 miljoen vierkante meter. MVGM werkt voor nationale en internationale beleggers, banken en financiers, woningbouwverenigingen, ondernemers en verzekeringsmaatschappijen.

MVGM Bedrijfsmakelaars behoort al jaren tot de top van de vastgoedsector in Nederland en combineert een sterk landelijk netwerk met zeer uitgebreide kennis van zowel de lokale als regionale vastgoedmarkt. Hierdoor is MVGM Bedrijfsmakelaars uitstekend op de hoogte waar vraag en aanbod zich bevinden. In een markt die continue verandert zorgt MVGM Bedrijfsmakelaars met haar kennis, inzichten en marktinformatie voor het beste resultaat voor haar opdrachtgevers.

MVGM Vastgoedtaxaties mag zich rekenen tot de meest toonaangevende spelers op de Nederlandse vastgoedmarkt. MVGM Vastgoedtaxaties verzorgt voor uiteenlopende opdrachtgevers een grote verscheidenheid aan taxaties van kantoren, winkels, bedrijfsruimten of bijzondere objecten, leeg of in gebruik. MVGM Vastgoedtaxaties werkt voor de meeste institutionele beleggers, de banken en financiers, voor woningcorporaties, ondernemers, DGA's, maar ook voor verzekeringsmaatschappijen, overheden en overheidsinstanties.

MVGM is officieel geregistreerd onder de RICS Regulation en mag hiermee de aanduiding "regulated bij RICS" voeren. De titel "regulated bij RICS" is sinds november 2010 geïntroduceerd in Europa en vertegenwoordigt de hoogste integriteitstandaarden van bedrijfsvoering in de vastgoedbranche. RICS is een internationale belangenorganisatie voor Chartered Surveyors. Deze Chartered Surveyors zijn professionals die binnen de verschillende vakgebieden van het vastgoed werkzaam zijn. De kracht van de Vereniging is de internationale erkenning van de titel MRICS en FRICS en staat borg voor integriteit en professionaliteit. Door zich te verbinden aan RICS en de daarbij behorende "Rules of Conduct" voldoet MVGM aan het hoogste vakinhoudelijke niveau gekoppeld aan heldere normen en waarden op het gebied van ethische bedrijfsvoering.

Vestigingenoverzicht

Amersfoort:

Van Asch van Wijckstraat 55
3811 LP Amersfoort
T 088-432 49 25
E bedrijfsmakelaars.amersfoort@mvgm.nl

Arnhem:

Mr. B.M. Teldersstraat 7
6842 CT Arnhem
T 088-432 49 25
E bedrijfsmakelaars.amersfoort@mvgm.nl

Den Haag:

De Bruyn Kopsstraat 9K
2288 EC Rijswijk
T 088-432 49 25
E bedrijfsmakelaars.amersfoort@mvgm.nl

Groningen:

Eemsgolaan 5
9727 DW Groningen
T 088-432 49 25
E bedrijfsmakelaars.amersfoort@mvgm.nl

Rotterdam:

Coolsingel 120
3012 AG Rotterdam
T 088-432 49 25
E bedrijfsmakelaars.amersfoort@mvgm.nl

Zwolle:

Van Asch van Wijckstraat 55
3811 LP Amersfoort
T 088-432 49 25
bedrijfsmakelaars.amersfoort@mvgm.nl

Amsterdam:

Naritaweg 211
1043 CB Amsterdam
T 088-432 49 25
E bedrijfsmakelaars.amersfoort@mvgm.nl

Breda:

Bijster 45-47
4817 HZ Breda
T 088-432 49 10
E bedrijfsmakelaars.maastricht@mvgm.nl

Eindhoven:

Mahatma Gandhilaan 6
5653 ML Eindhoven
T 088-432 49 10
E bedrijfsmakelaars.maastricht@mvgm.nl

Maastricht:

Wim Duisenbergplantsoen 51
6221 SE Maastricht
T 088-432 49 10
E bedrijfsmakelaars.maastricht@mvgm.nl

Utrecht:

Euclideslaan 201
3584 BS Utrecht
T 088-432 49 25
E bedrijfsmakelaars.amersfoort@mvgm.nl