

Te huur

De Brand 30, Amersfoort
www.debrand30.nl



ALGEMEEN

Er op gebrand zaken te doen? Op een plek en op een manier die passen bij wat uw bedrijf en u willen uitstralen? De Brand heeft hiervoor de ruimte, de mogelijkheden en de faciliteiten. Kantorenpark De Brand is een kleinschalig kantorenpark met een viertal kantoorgebouwen aan de noordkant van Amersfoort. De Brand 30 is in van deze gebouwen.

LOCATIE

Kantorenpark 'De Brand' is gelegen op een absolute top-/zichtlocatie langs de rijksweg A1. Kantorenpark De Brand vormt de entree van kantoren- en bedrijventerrein De Hoef in Amersfoort-Noord. Op het bedrijventerrein zijn o.a. het Campanile hotel, Health&Fitnessclub Pellikaan, Farouk Systems en Crop accountants gevestigd.

BEREIKBAARHEID

- 500 m tot de bus;
- 1 – 2 km tot de A28;
- 5 – 6 km tot centrum Amersfoort;
- 2 km tot Station Amersfoort-schothorst;
- 1 - 2 km tot de A1.

VLOEROPPERVLAKTE

Voor verhuur is beschikbaar een totale oppervlakte van circa 1.100 m² op de begane grond.

Deelverhuur is mogelijk in (een combinatie van) units van 18 m² tot 49 m² b.v.o.

Het bovenvermelde metrage is uitsluitend indicatief. Het object is niet conform NEN 2580 gemeten, derhalve kan geen enkel recht worden ontleend aan de genoemde metrages.



BESTEMMING

Kantoorruimte

Informatie inzake gebruiksmogelijkheden en voorschriften is te verkrijgen via ons kantoor, bij de gemeente of via de website van ruimtelijke plannen.

HUURPRIJS

Vanaf € 490,- per maand te vermeerderen met de geldende BTW.

BTW

Uitgangspunt is een met BTW belaste huurprijs. Indien een huurder niet voldoet aan de voor belaste verhuur gestelde criteria zal de huurprijs zodanig worden verhoogd dat het voor verhuurder ontstane financiële nadeel volledig wordt gecompenseerd.

HUURPRIJS PARKEREN

€ 350,- per parkeerplaats, per jaar, te vermeerderen met de geldende BTW.

SERVICEKOSTEN

Verrekenbaar voorschot van € 55,- per m² per jaar, te vermeerderen met de geldende BTW. Dit bedrag is inclusief gebruik van Gas/Water/Elektra.

HUURTERMIJN

Huurperiode van 5 jaar gevolgd door verlengingstermijnen van telkens 5 jaar.

OPZEGTERMIJN

12 maanden.

HUURBETALING

De totale betalingsverplichting dient per maand vooruit te worden voldaan.



ZEKERHEIDSTELLING

Een bankgarantie ter grootte van drie maanden huur en servicekosten te vermeerderen met de geldende BTW.

HUURINDEXATIE

De huurprijs zal jaarlijks, voor het eerst 1 jaar na de huuringangsdatum, worden verhoogd op basis van de consumentenprijsindex (CPI) zoals wordt gepubliceerd door het Centraal Bureau voor de Statistiek (CBS).

HUUROVEREENKOMST

De huurovereenkomst zal zijn gebaseerd op het model zoals is vastgesteld door de Raad voor Onroerende Zaken (ROZ) 2015, inclusief de algemene bepalingen.

AANVAARDING

Direct.

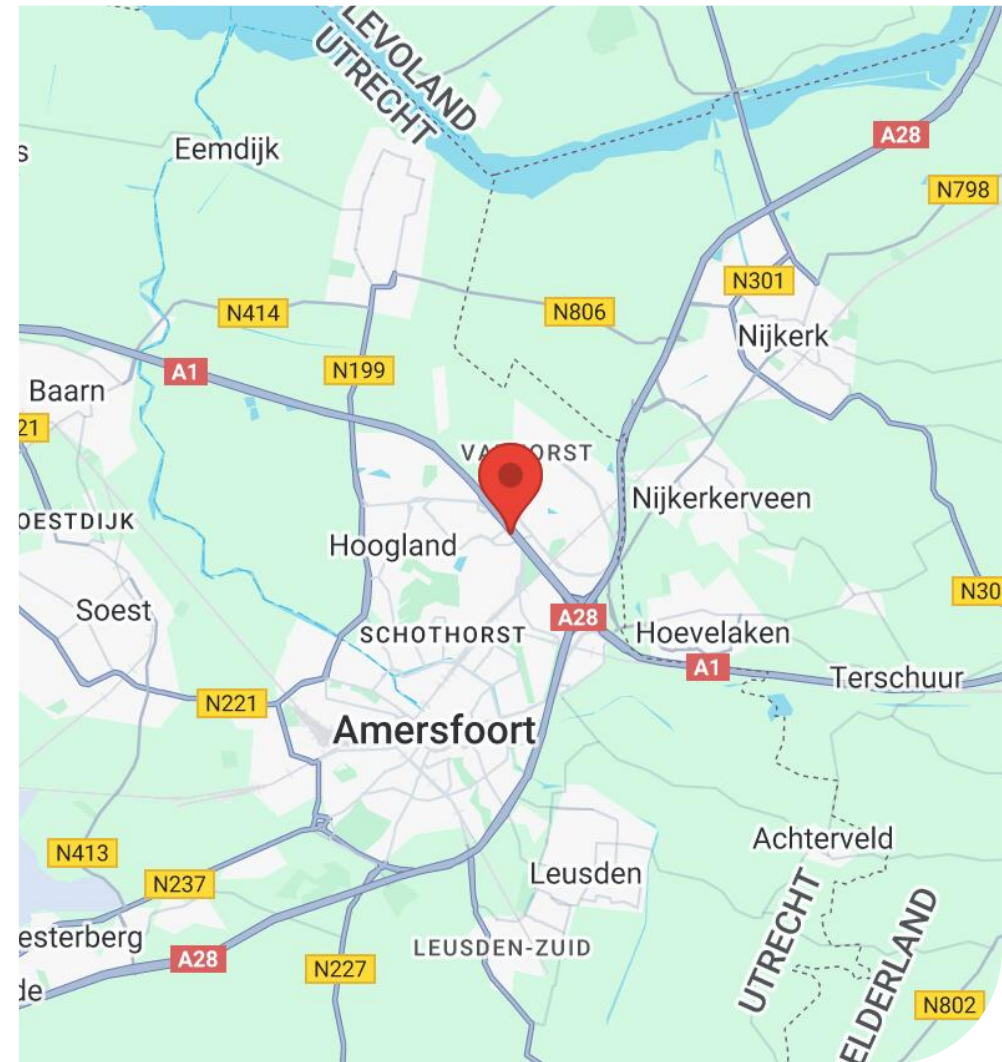
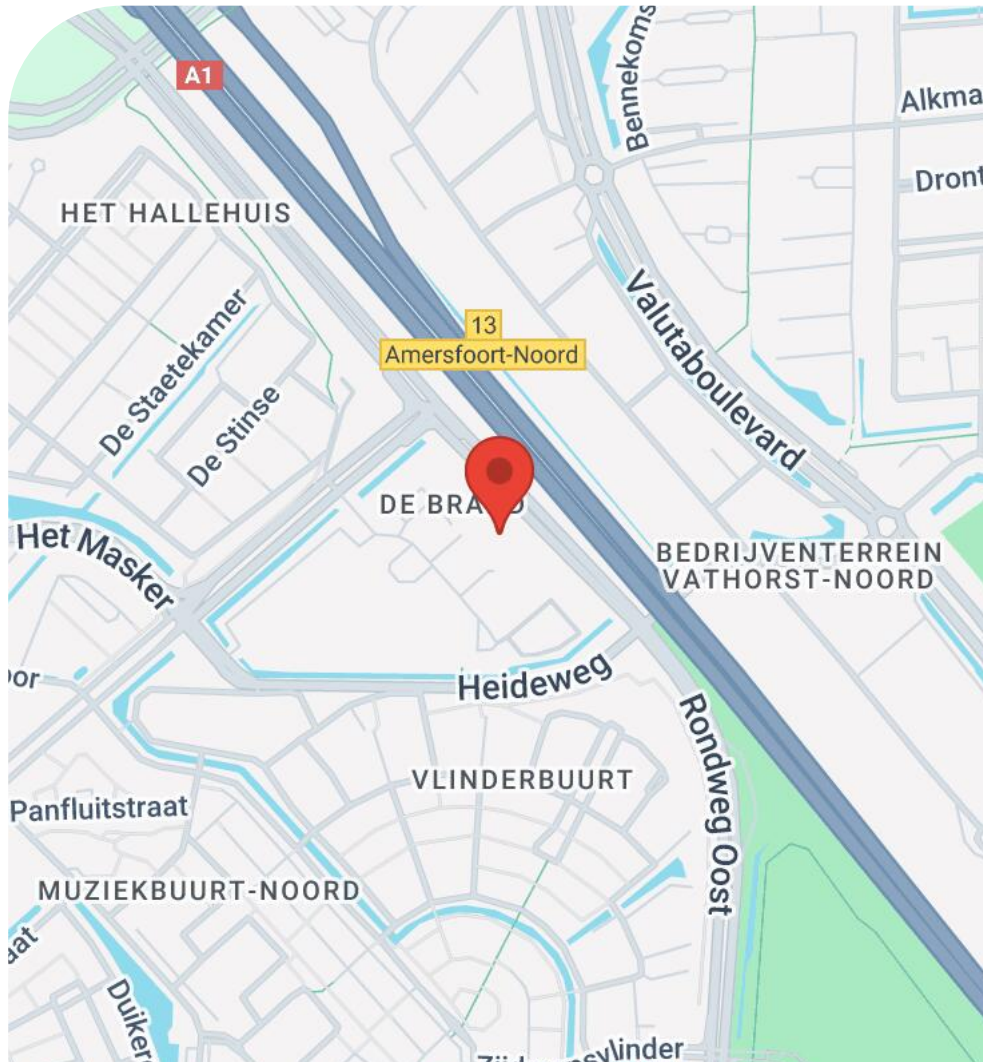


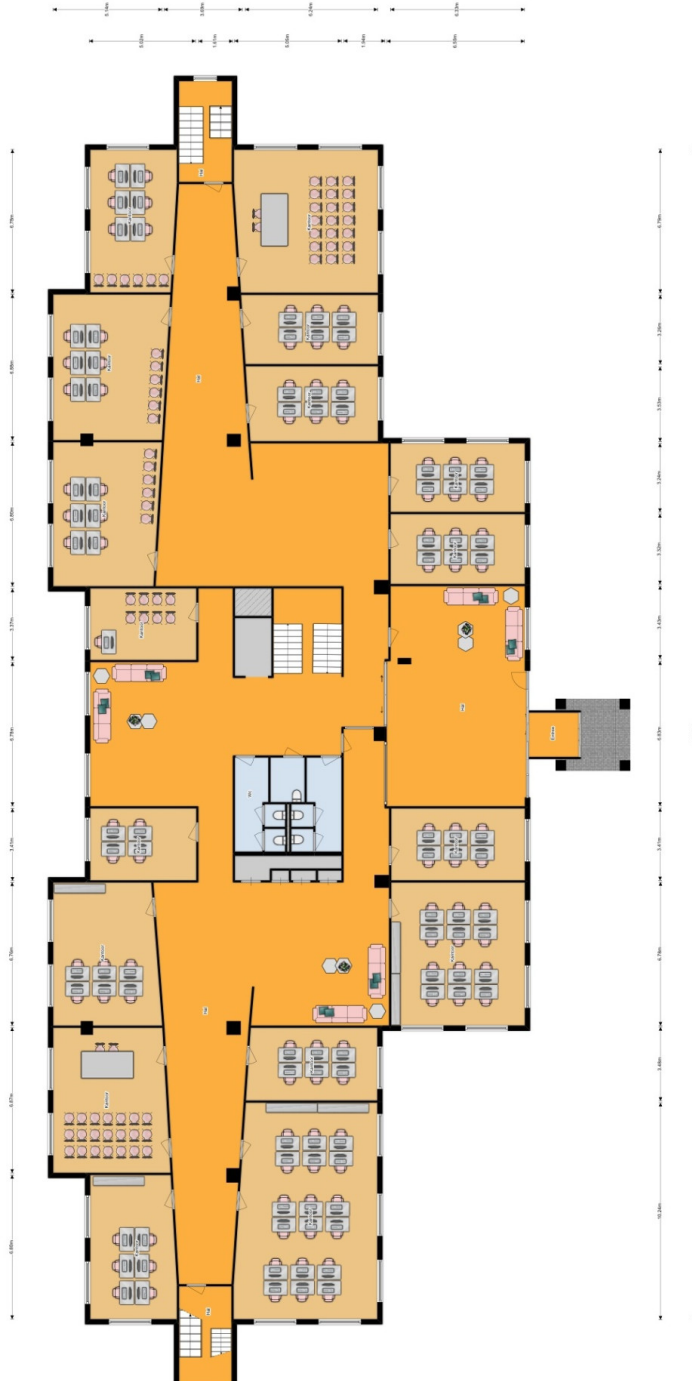
Bouwjaar	1998
Verhuur oppervlakte	1.000 m ² VVO
Aantal bouwlagen	1
Adres	De Brand 30
Postcode	3823 LK Amersfoort
Huurprijs	€ 430 per maand
In units vanaf	18
Bestemming	Kantoor
Parkeerplaatsen	20
Duurzaamheid	











Contact



Bram Haverkamp

088-4324925
06-25086496
b.haverkamp@mvgm.nl
mvgmbedrijfsmakelaars.nl



Jeroen Koevermans MRE MRICS RM

088-4324485
06-25086393
jwa.koevermans@mvgm.nl
mvgmbedrijfsmakelaars.nl

Disclaimer

De informatie in dit document is bedoeld als leidraad voor potentiële kopers, licentiehouders of andere derden en dient uitsluitend ter algemene informatie en wordt op eigen risico gebruikt. Wij zullen alle redelijke inspanningen leveren om de nauwkeurigheid van de informatie te verzekeren, maar wij garanderen of waarborgen niet de nauwkeurigheid of volledigheid, feitelijke juistheid of betrouwbaarheid van de informatie in dit document en aanvaarden geen aansprakelijkheid voor eventuele fouten of weglatingen. Geïnteresseerde kopers, licentiehouders of andere derden moeten de informatie in dit document niet zien als verklaringen of voorstellingen van feiten en moeten zich ervan vergewissen dat de feiten en de specifieke details in de gegevens juist en nauwkeurig zijn en zijn verantwoordelijk voor het afnemen van onafhankelijke onderzoeken of taxaties alvorens een transactie aan te gaan.

