

# Basicweg 22 te Amersfoort

Te koop



# Basicweg 22 te Amersfoort



## Locatie

Bedrijventerrein 'De Hoef'



## Bruto Vloeroppervlakte

780 m<sup>2</sup> kantoor, 675 m<sup>2</sup> magazijn  
en 2.215 m<sup>2</sup> showroom



## Kadastrale aanduiding, oppervlakte

Amersfoort M 205, 4.390 m<sup>2</sup>



## Vraagprijs

€ 4.950.000,- k.k.



## Beschikbaarheid

n.o.t.k.



## Bereikbaarheid

Rijkswegen A1/A28 op 3 minuten afstand



## OV

NS-intercitystation op 15 minuten loopafstand



## Parkeren

36 parkeerplaatsen



## Duurzaamheid

Energielabel C



## Opmerkingen


- State of the art kantoor- met showroom en bedrijfsruimte
- Fantastische lichtinval in showroom




**Adres: Basicweg 22** ✕

Postcode 3821BR	Plaats Amersfoort
Oppervlakte / Omtrek 3048m <sup>2</sup> / 190m	Pandstatus Pand in gebruik
Bouwjaar 2002	Gebruiksdoel industriefunctie

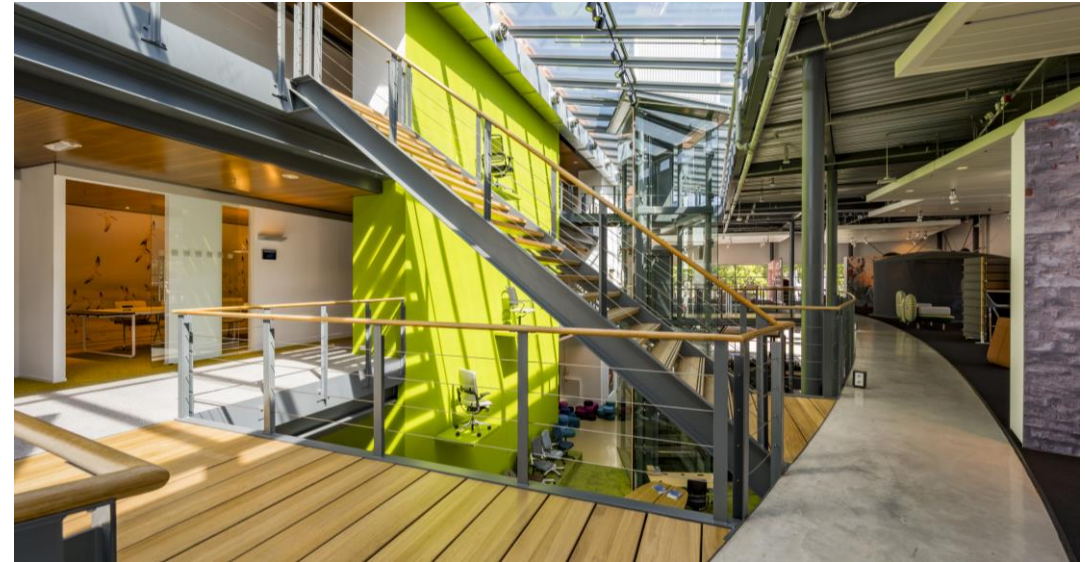
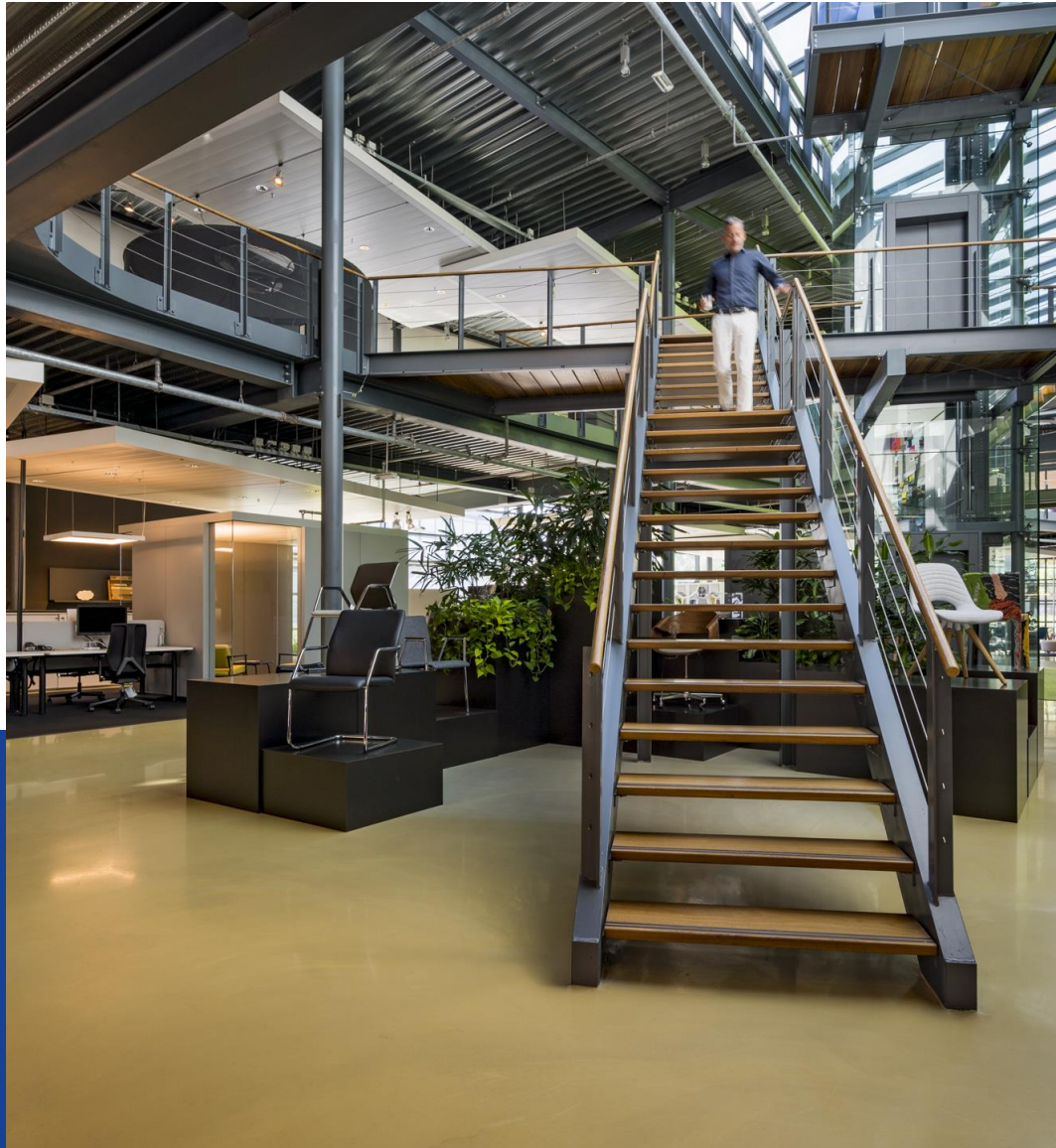
**Perceel: Amersfoort M 204**



Gemeentenaam Sectie Perceelnummer Amersfoort M 204	# Kadastrale gemeentecode AMF00
Laatst gewijzigd 9 maart 2001	Oppervlakte / Omtrek 4390m <sup>2</sup> / 273m





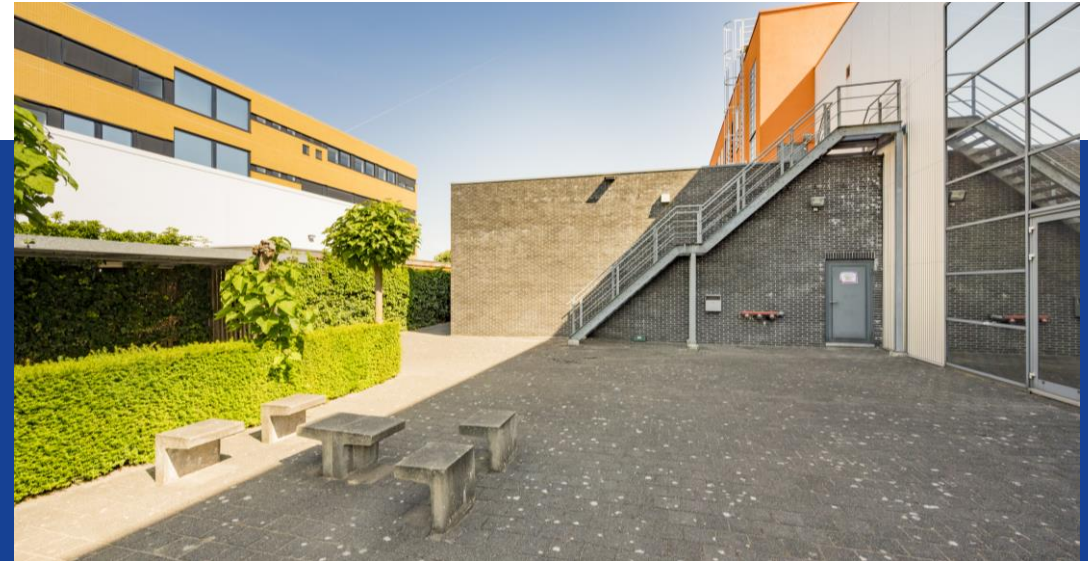






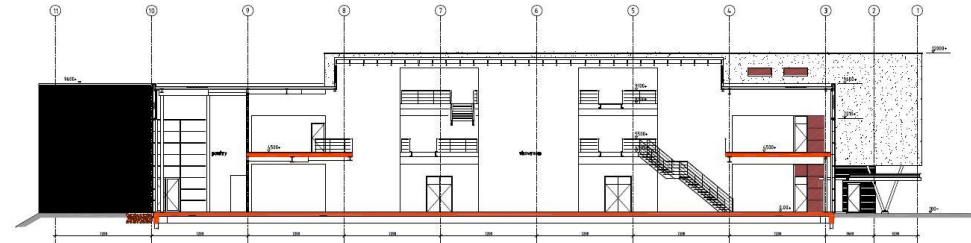
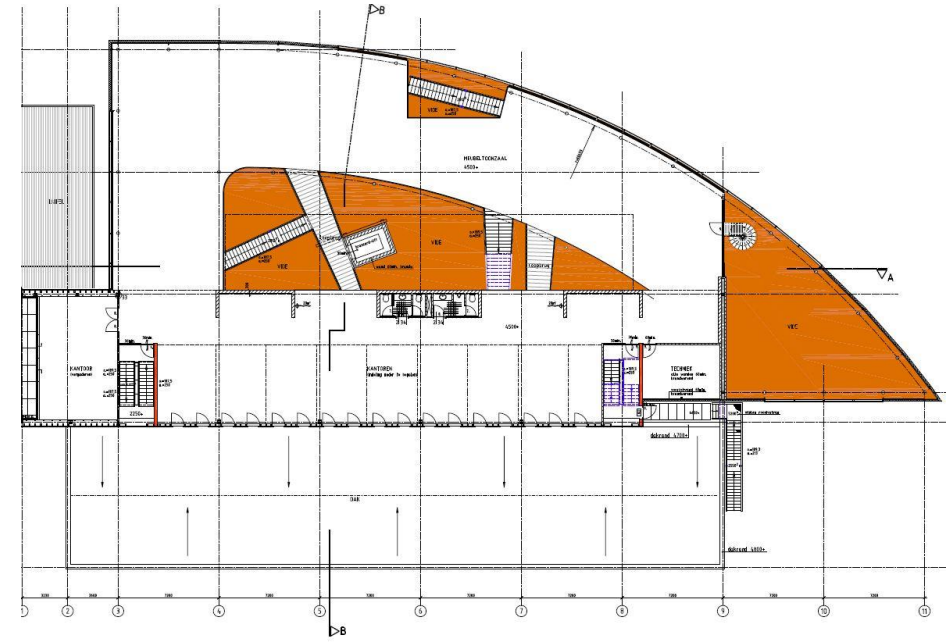
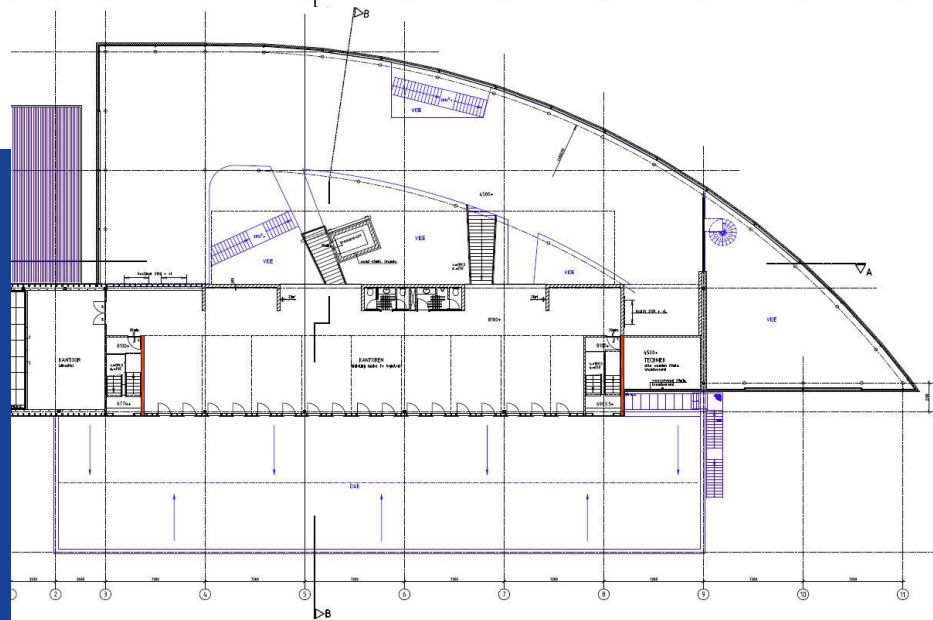
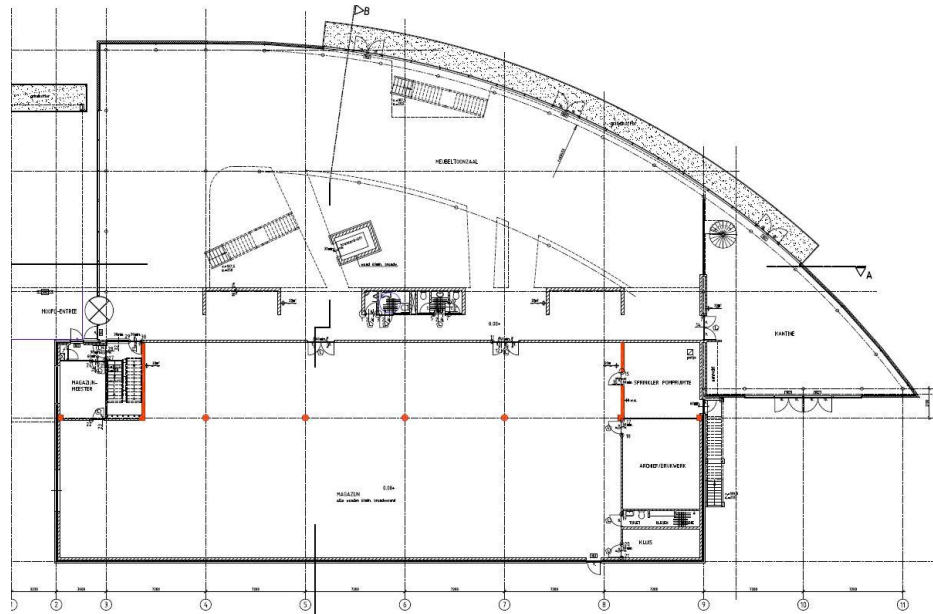




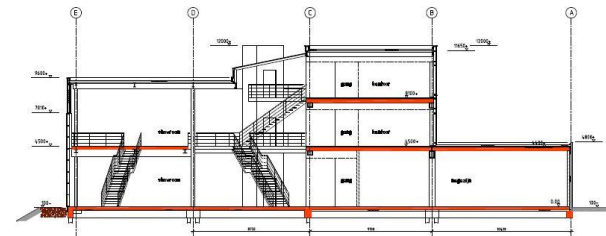




# Plattegronden Begane grond, eerste en tweede verdieping en dwarsdoorsnede



Doorsnede A-A



Doorsnede B-B

Click [hier](#) voor het complete foto album

Click [hier](#) voor de video

### MVGM Makelaars Team

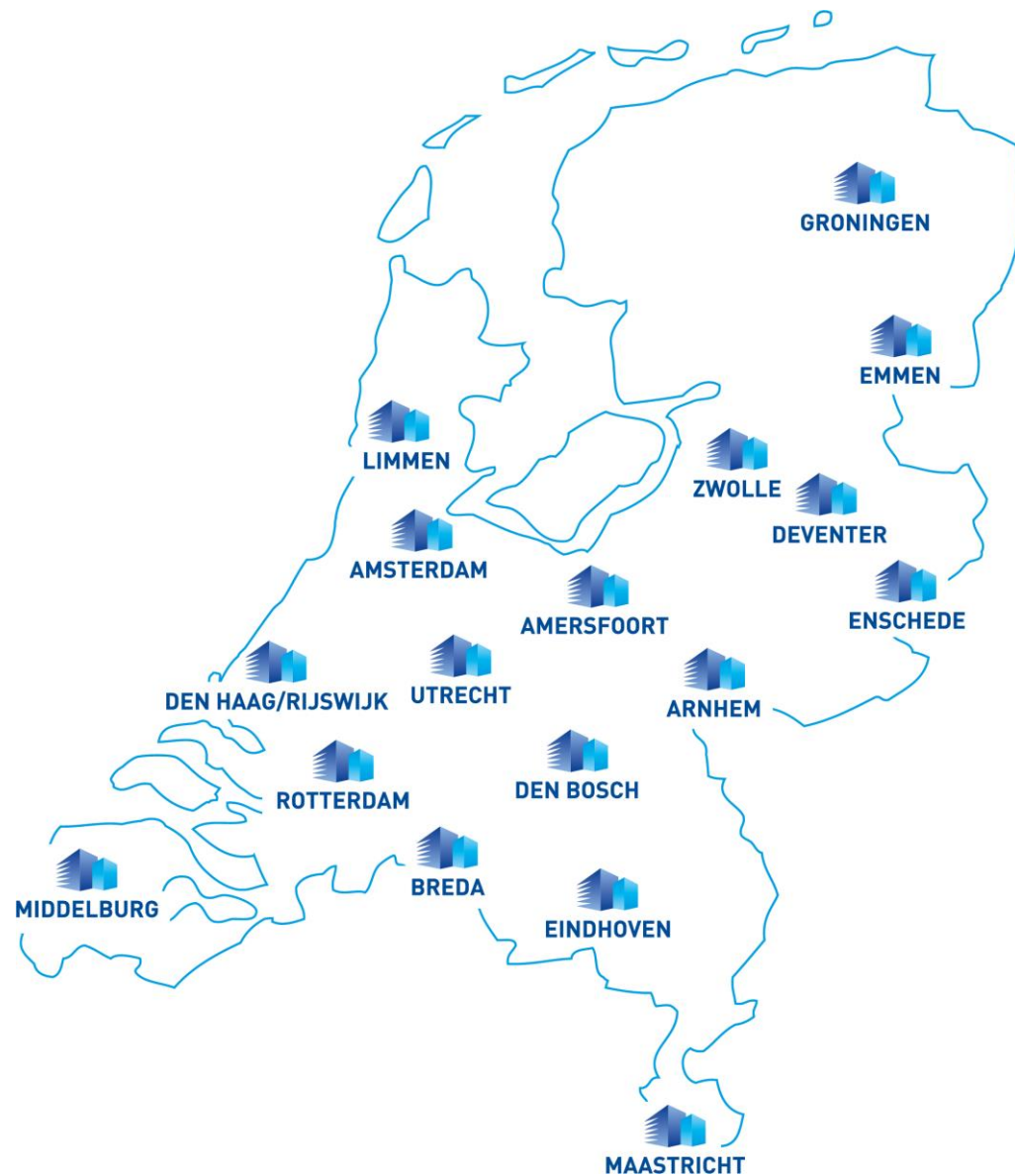


N.D.D. (Noël) Sazias  
E: [ndd.sazias@mvgm.nl](mailto:ndd.sazias@mvgm.nl)



J.W.A. (Jeroen) Koevermans MRE MRICS RM  
E: [jwa.koevermans@mvgm.nl](mailto:jwa.koevermans@mvgm.nl)

I [www.mvgmbedrijfsmakelaars.nl](http://www.mvgmbedrijfsmakelaars.nl)  
T +31 (0)88 432 49 25



## Contactgegevens

### MVGM Bedrijfsmakelaars

**Bezoekadres:**

Van Asch van Wijckstraat 55  
3811 LP Amersfoort

**Correspondentieadres:**

Postbus 442  
3800 AK Amersfoort