



## Te huur

De Windturbine 11-17, Amersfoort  
[www.dewindturbine11-17.nl](http://www.dewindturbine11-17.nl)



## Duurzaam & gasloos

Op bedrijventerrein 'Wieken-Vinkenhoef', op een super zichtlocatie, wordt momenteel gewerkt aan de bouw van een viertal nieuwe bedrijfsruimten. De oplevering zal naar verwachting in het 4e kwartaal van 2024 plaatsvinden.

Bedrijventerrein 'Wieken-Vinkenhoef' is gelegen langs de A28, nabij knooppunt Hoevelaken (aansluiting A1 en A28). De dichtstbijzijnde bushalte is op 2 minuten loopafstand. Vanaf de bushalte vertrekt buslijn 102 om het half uur richting Amersfoort Centraal.

Op het bedrijventerrein zijn in de directe nabijheid onder meer het nieuwe Bastion Hotel, PostNL, Applied Medical en Allsafe gevestigd. Op loopafstand van de locatie bevindt zich het 'food court', bestaande uit KFC, Shabu Shabu, Subway en de McDonald's.

De units zijn bestemd voor de verhuur en worden met grote aandacht voor duurzaamheid gebouwd (gasloos)

Het totale vloeroppervlak van de vier bedrijfsruimten is 6.214 m<sup>2</sup> v.v.o., als volgt opgebouwd:

De Windturbine 11: 1.828 m<sup>2</sup> v.v.o. (BG 909 m<sup>2</sup>, verdieping 919 m<sup>2</sup>)

De Windturbine 13: 1.616 m<sup>2</sup> v.v.o. (BG 804 m<sup>2</sup>, verdieping 812 m<sup>2</sup>)

De Windturbine 15: 1.504 m<sup>2</sup> v.v.o. (BG 748 m<sup>2</sup>, verdieping 756 m<sup>2</sup>)

De Windturbine 17: 1.266 m<sup>2</sup> v.v.o. (BG 629 m<sup>2</sup>, verdieping 637 m<sup>2</sup>)

Op het bijbehorende terrein zijn totaal 55 parkeerplaatsen beschikbaar die naar rato aan de huurders van de vier units zullen worden toebedeeld.



De units zullen volledig casco worden opgeleverd.

Specificaties:

- frontbreedte circa 20 m1
- vloerbelasting begane grond 2.000 kg/m<sup>2</sup>
- vloerbelasting verdieping 500 kg/m<sup>2</sup>
- vrije hoogte begane grond circa 7,7 m1
- vrije hoogte verdieping circa 4,2 m1
- elektrisch bedienbare overheaddeur (hoogte circa 4,5 m1 en breedte circa 4 m1)

De grote vrije hoogte van de begane grond biedt de mogelijkheid van een extra vloer.

Het aanbrengen van een lift is mogelijk zonder aanpassingen aan het gebouw.

De gemeente Amersfoort heeft als doelstelling om Bedrijvenpark De Wieken-Vinkenhoef koploper te maken op het gebied van duurzaamheid, daarom wordt het een CO2-neutraal, circulair bedrijventerrein. Het bouwproces van het bedrijfspand is dan ook gekenmerkt als circulair, met duurzaam materiaalgebruik en klimaatneutrale productieprocessen. Het hergebruiken van materialen draagt bij aan de CO2-reductie en resulteert in energiebesparing. De ontwikkeling van deze multifunctionele bedrijfspanden is dan ook in lijn met het doel van de overheid om de Nederlandse economie per 2050 circulair te maken.

De publiekrechtelijke bestemming van het perceel is Experience centre, Bedrijfsruimte en Kantoorruimte. Informatie inzake gebruiksmogelijkheden en voorschriften is te verkrijgen via ons kantoor, bij de gemeente of via de website van ruimtelijke plannen.



Huurprijs begane grond: € 120,- per m<sup>2</sup> per jaar  
Huurprijs eerste verdieping: € 100,- per m<sup>2</sup> per jaar  
Huurprijs parkeren: € 500,- per parkeerplaats (niet overdekt), per jaar.

Gemelde huurprijzen te vermeerderen met BTW. Uitgangspunt is een met BTW belaste huurprijs. Indien een huurder niet voldoet aan de voor belaste verhuur gestelde criteria zal de huurprijs zodanig worden verhoogd dat het voor verhuurder ontstane financiële nadeel volledig wordt gecompenseerd.

Servicekosten: Omvang pakket leveringen en diensten en voorschotbedrag nader vast te stellen

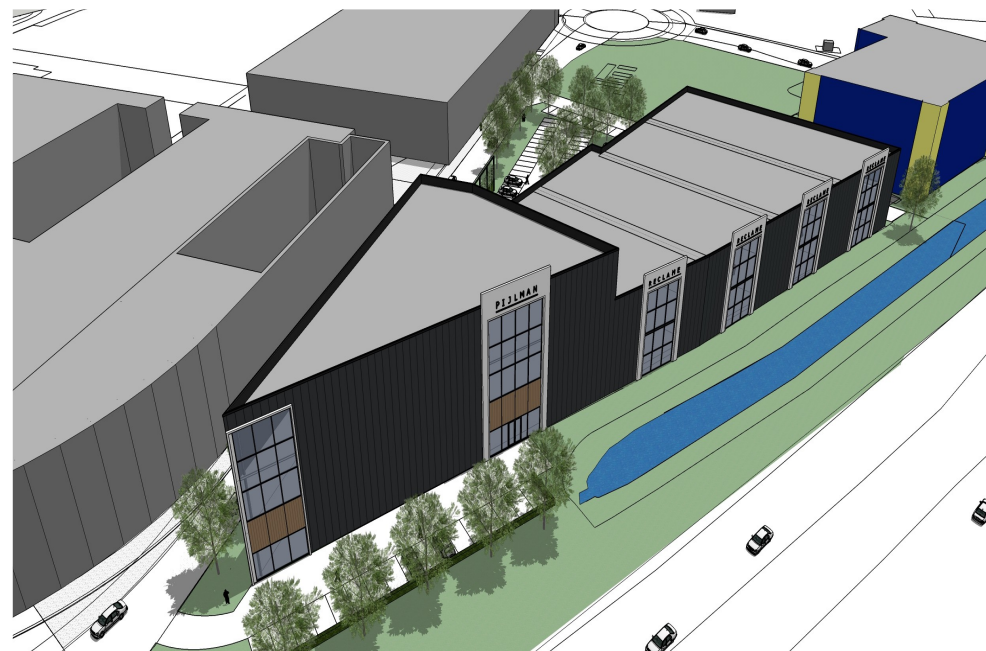
Huurperiode van 5 jaar gevolgd door verlengingstermijnen van telkens 5 jaar.

Opzegtermijn van 12 maanden.

Tot zekerheid van de nakoming van de betalingsverplichtingen wordt een bankgarantie verlangd ter grootte van drie maanden huur en servicekosten te vermeerderen met de geldende BTW.

De huurprijs zal jaarlijks, voor het eerst 1 jaar na de huuringangsdatum, worden verhoogd op basis van de consumentenprijsindex (CPI) zoals wordt gepubliceerd door het Centraal Bureau voor de Statistiek (CBS).

Huurovereenkomst: De huurovereenkomst zal zijn gebaseerd op het model zoals is vastgesteld door de Raad voor Onroerende Zaken (ROZ) 2015, inclusief de algemene bepalingen.



Verhuur oppervlakte	6.173 m <sup>2</sup> VVO
Aantal bouwlagen	1
Adres	De Windturbine 11-17
Postcode	3815 KP Amersfoort
Huurprijs	V.a. € 120 per m <sup>2</sup> /jaar
In units vanaf	1.266
Bestemming	Bedrijfsruimte
Parkeerplaatsen	55



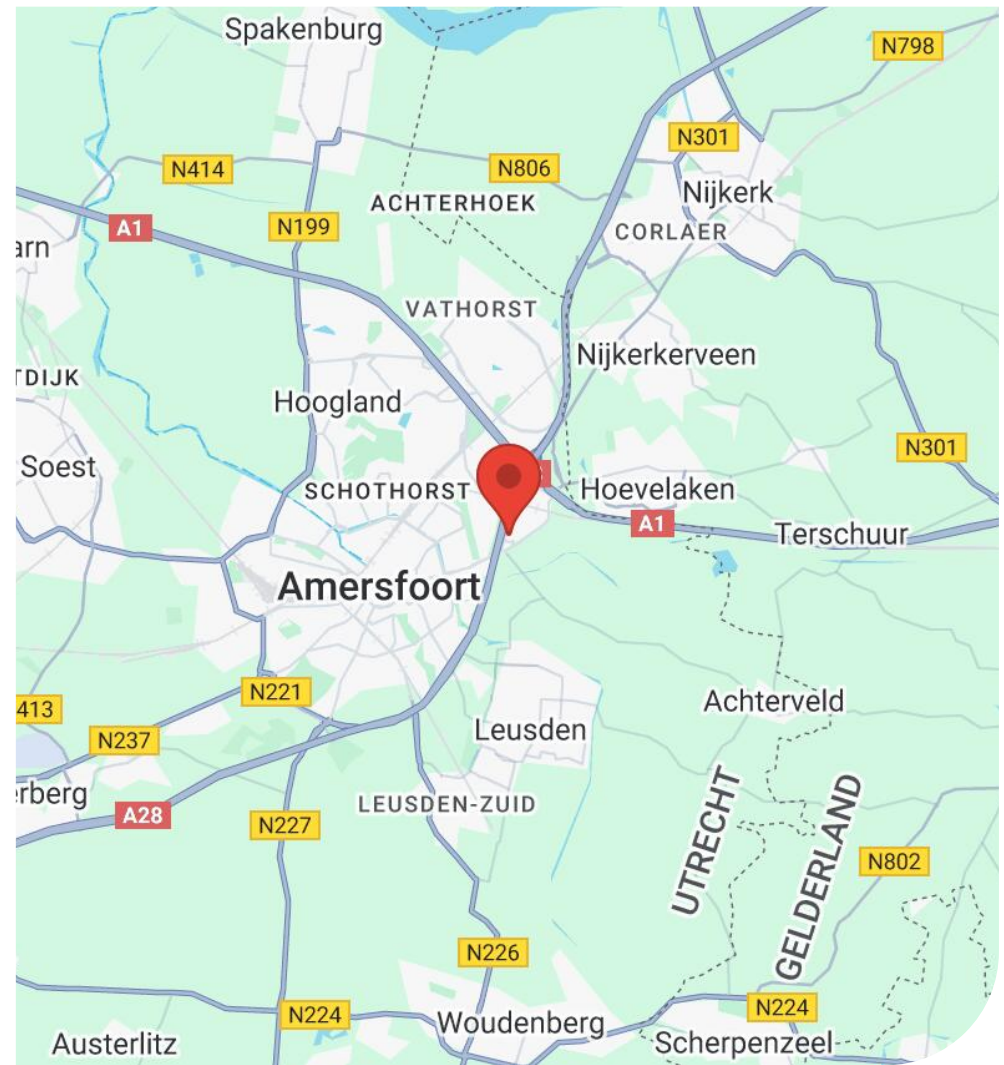
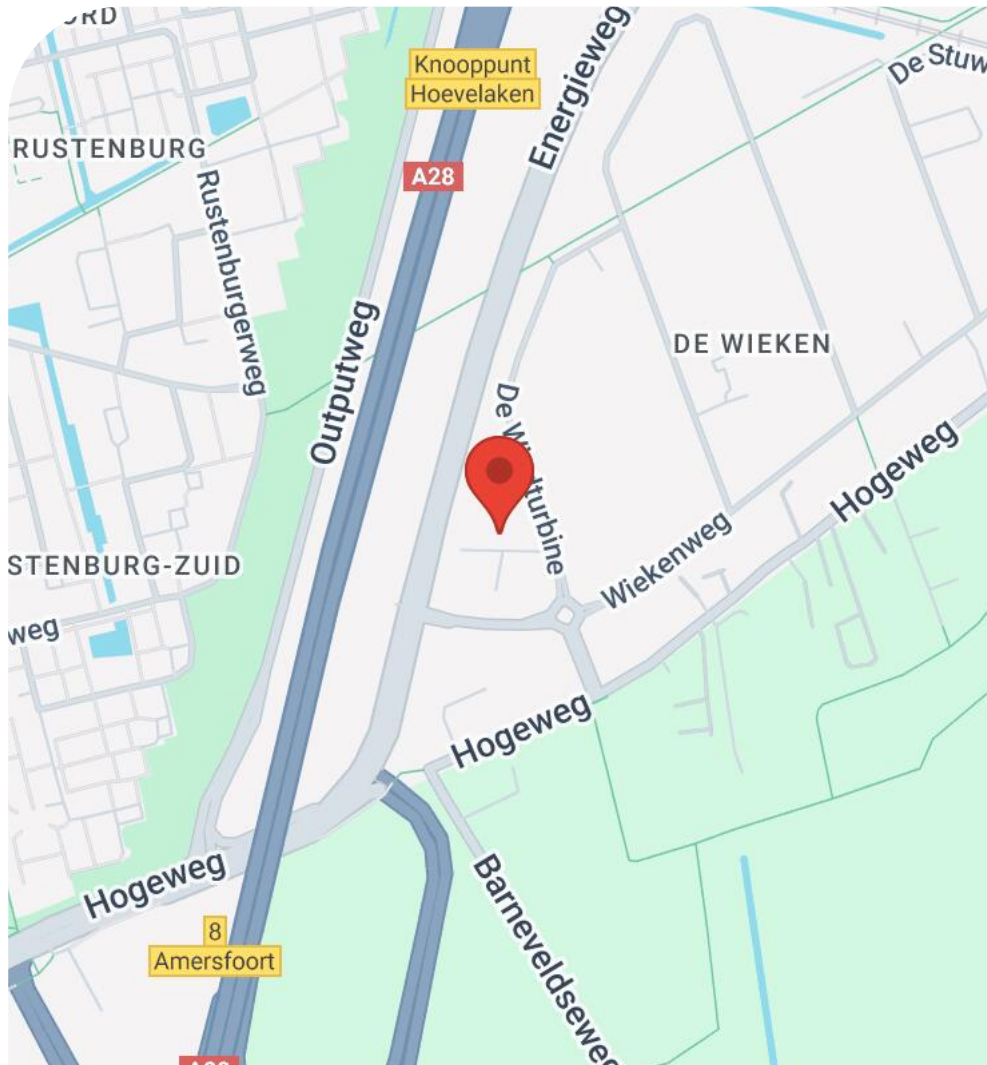


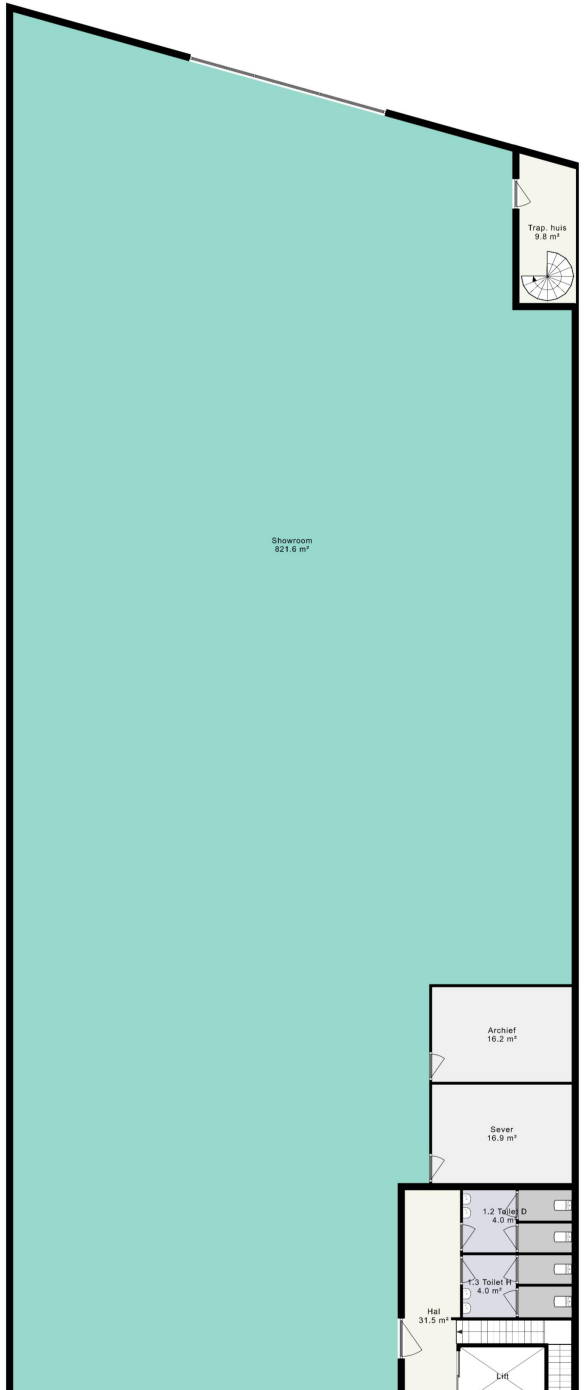


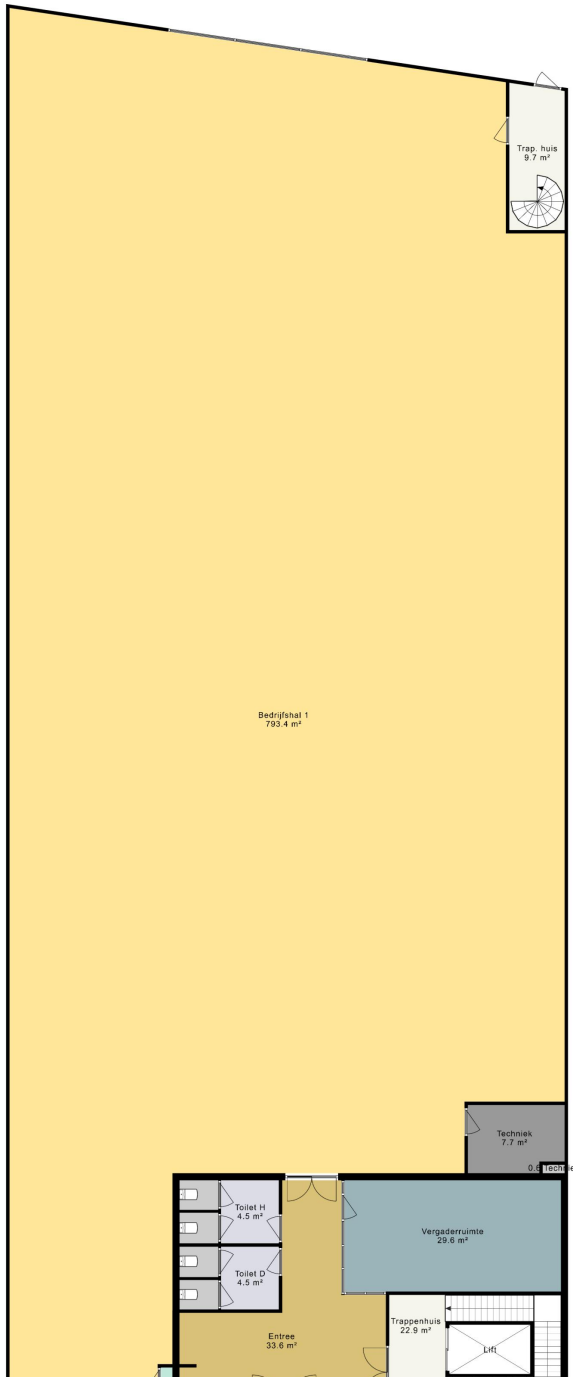


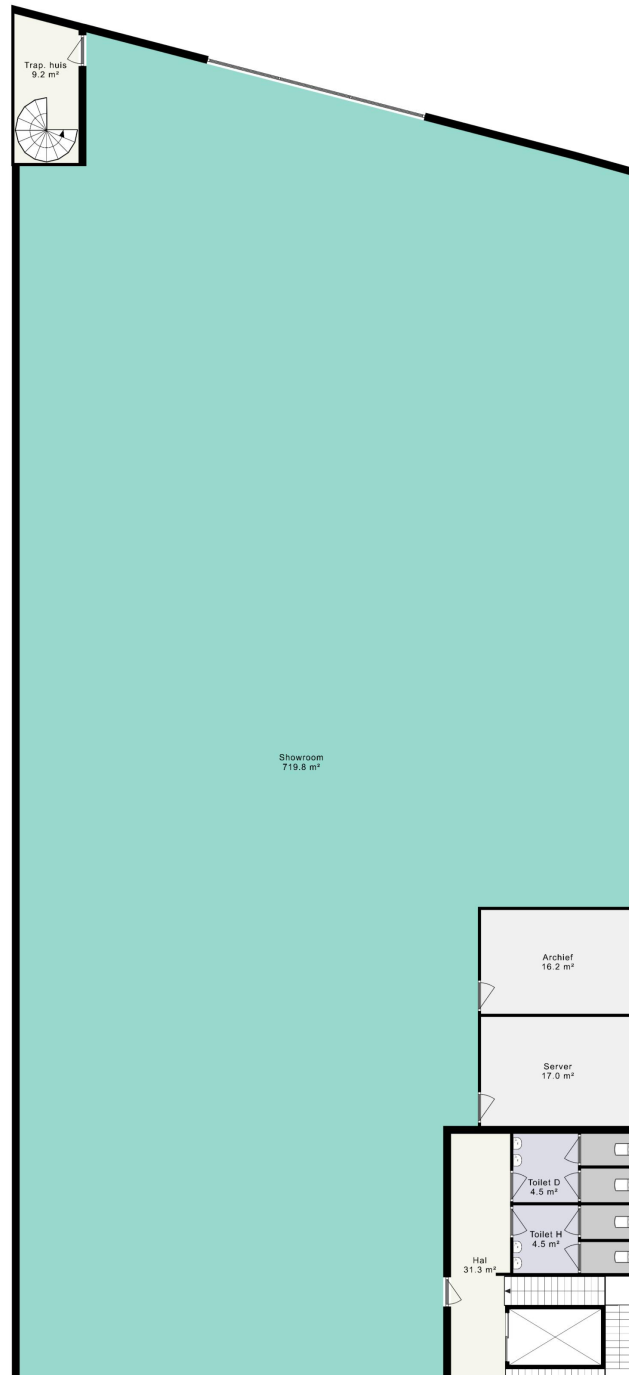


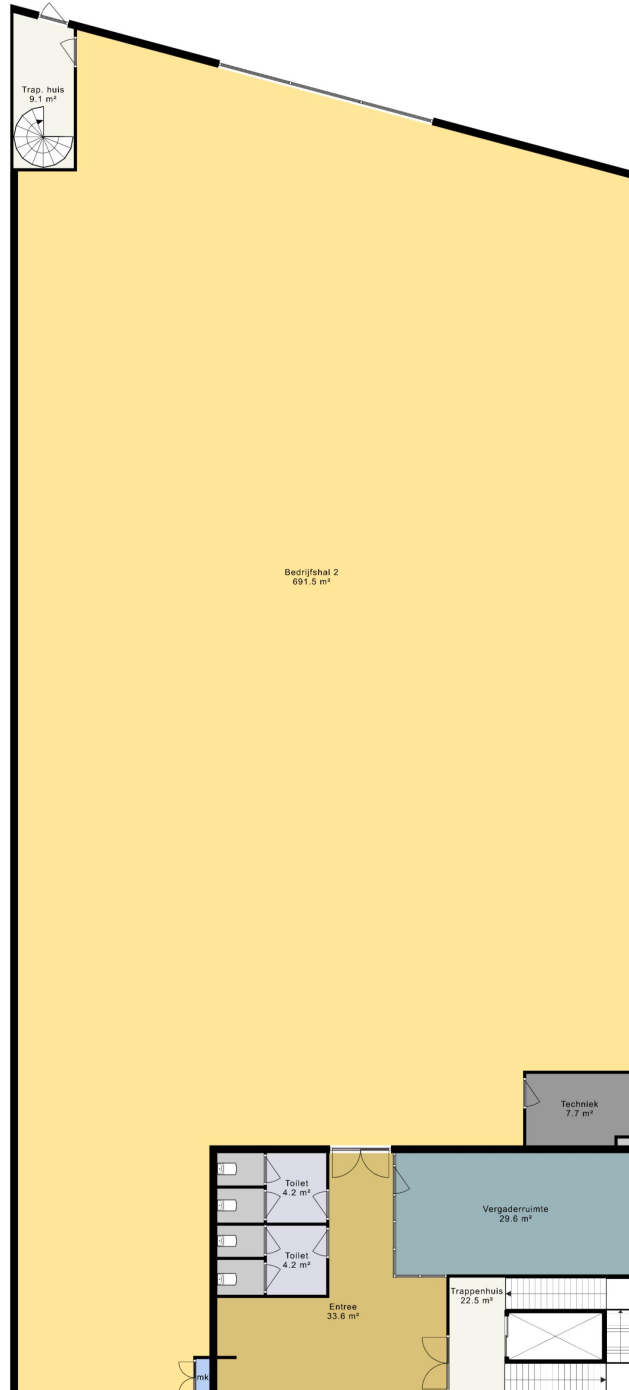


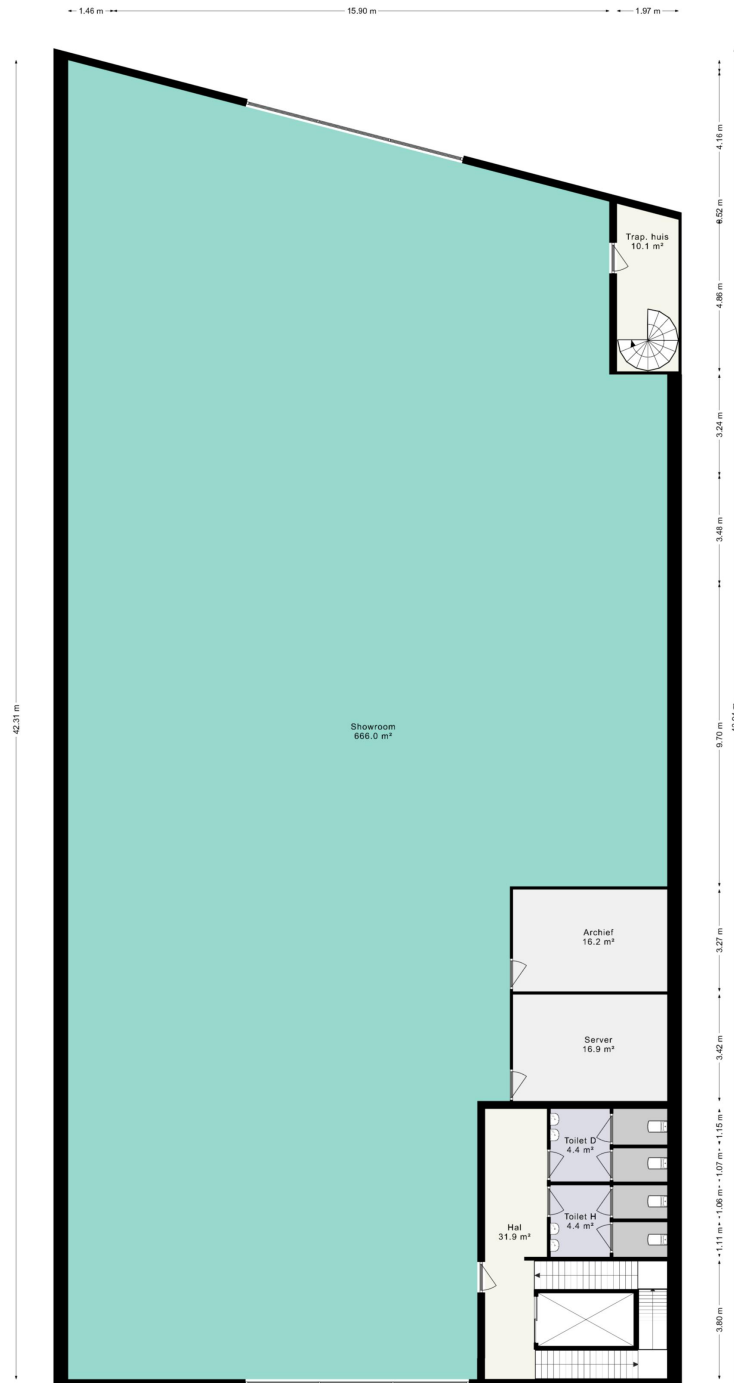


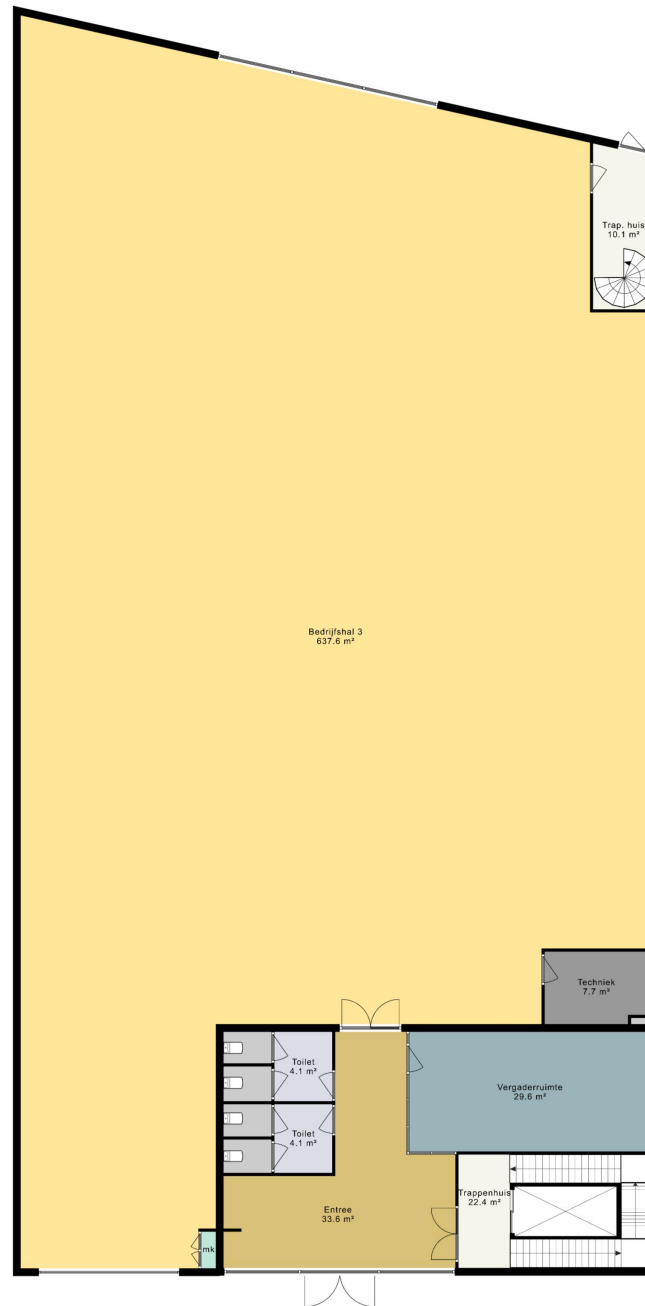




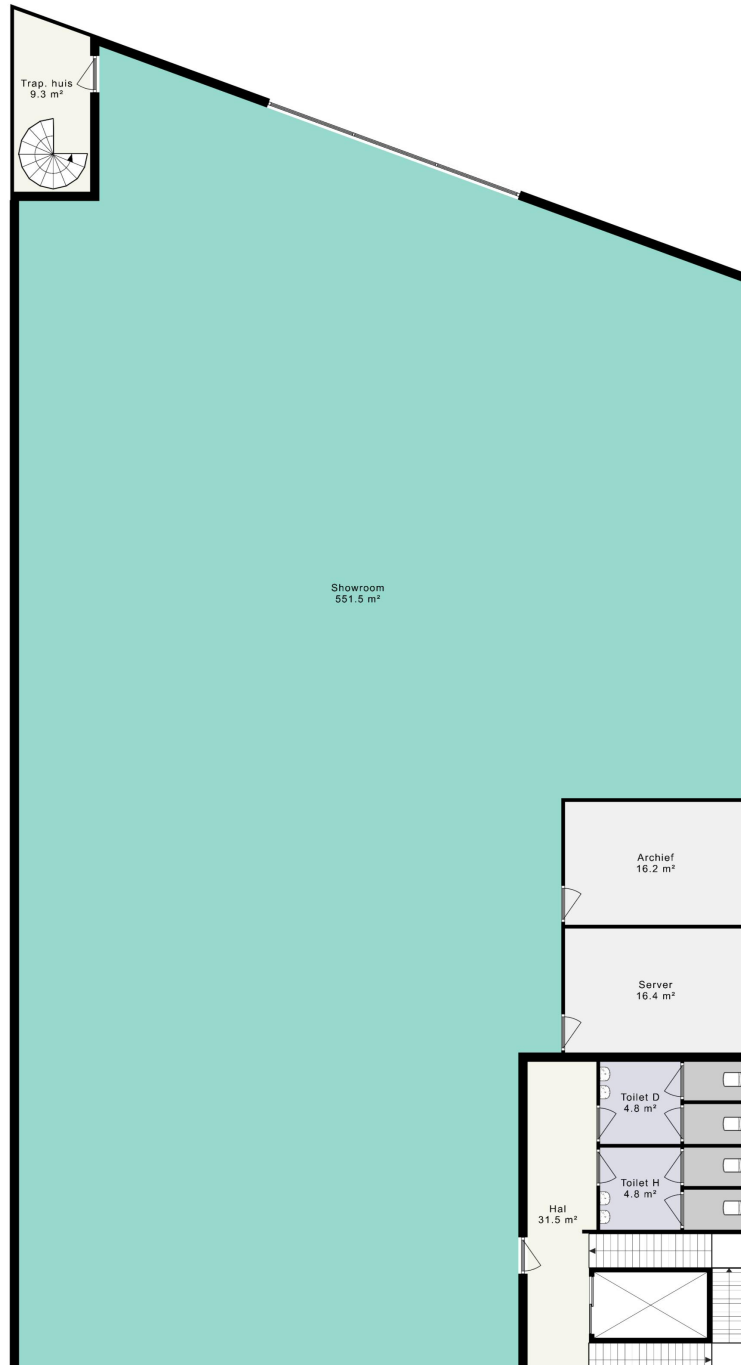


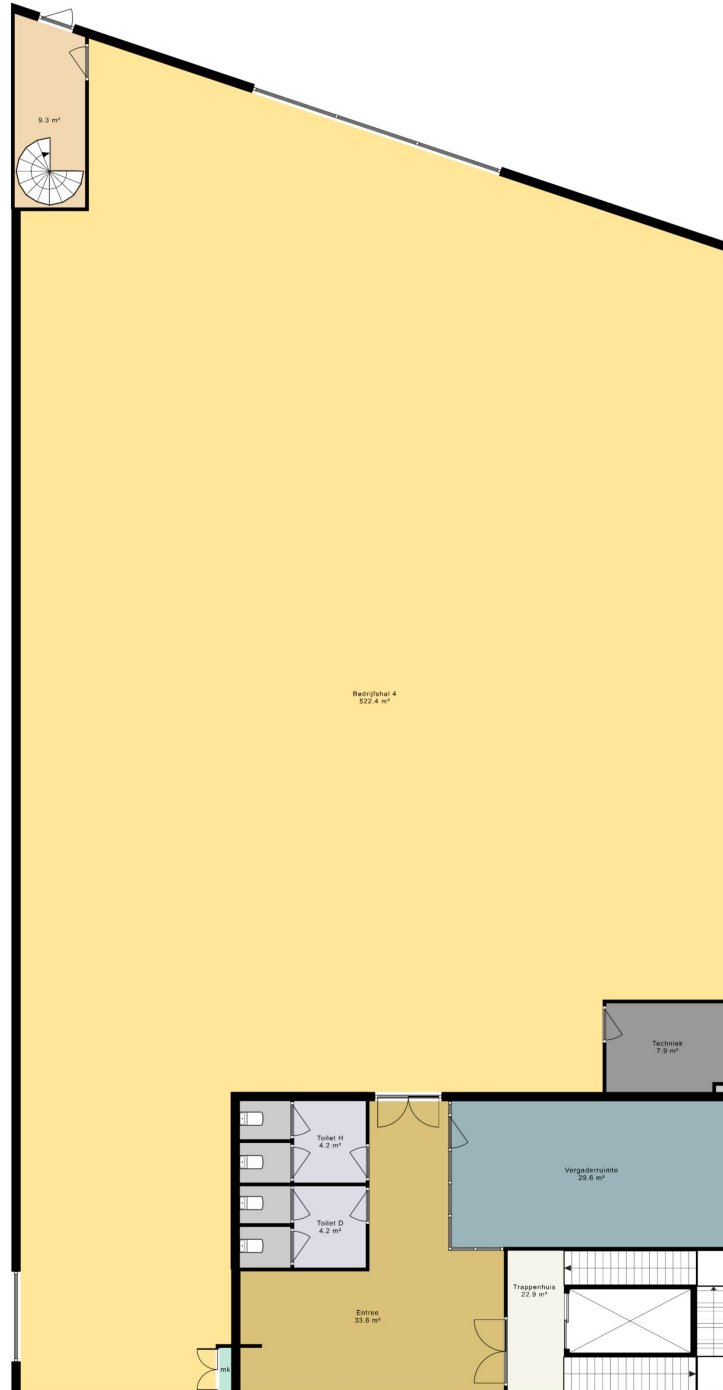


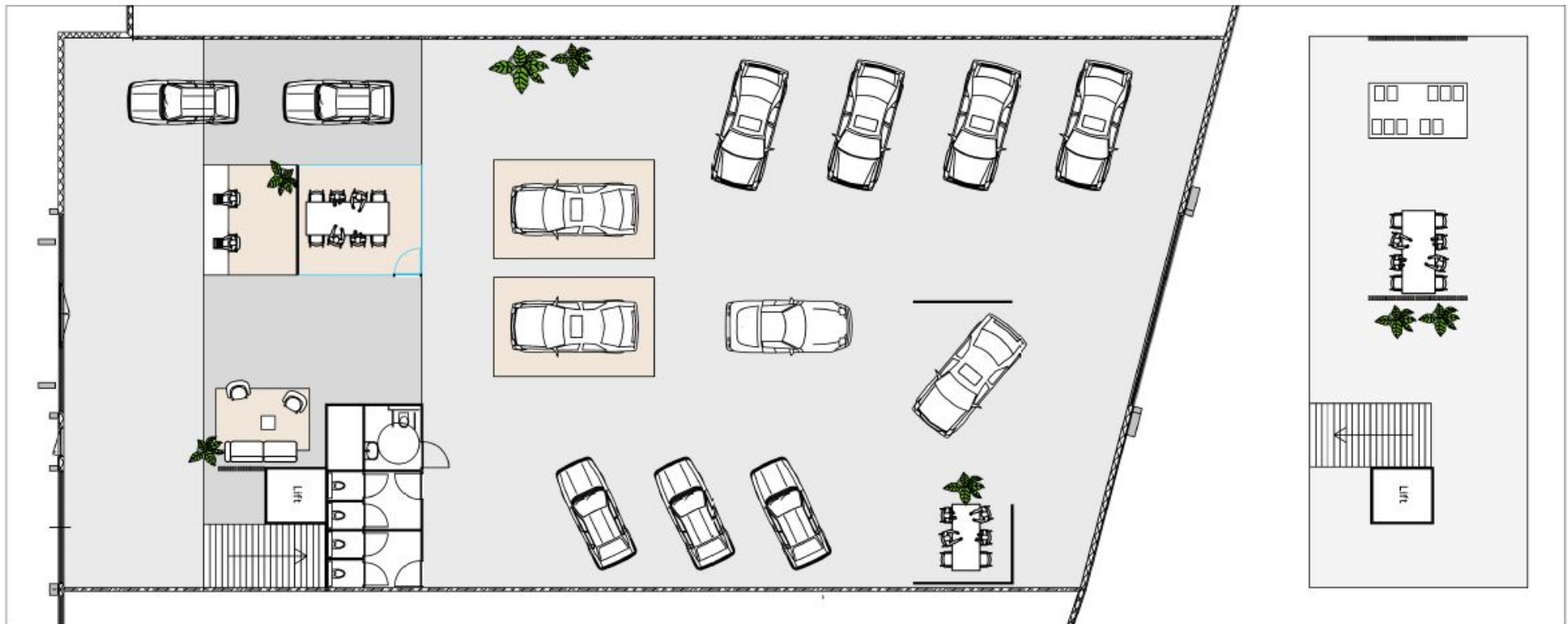






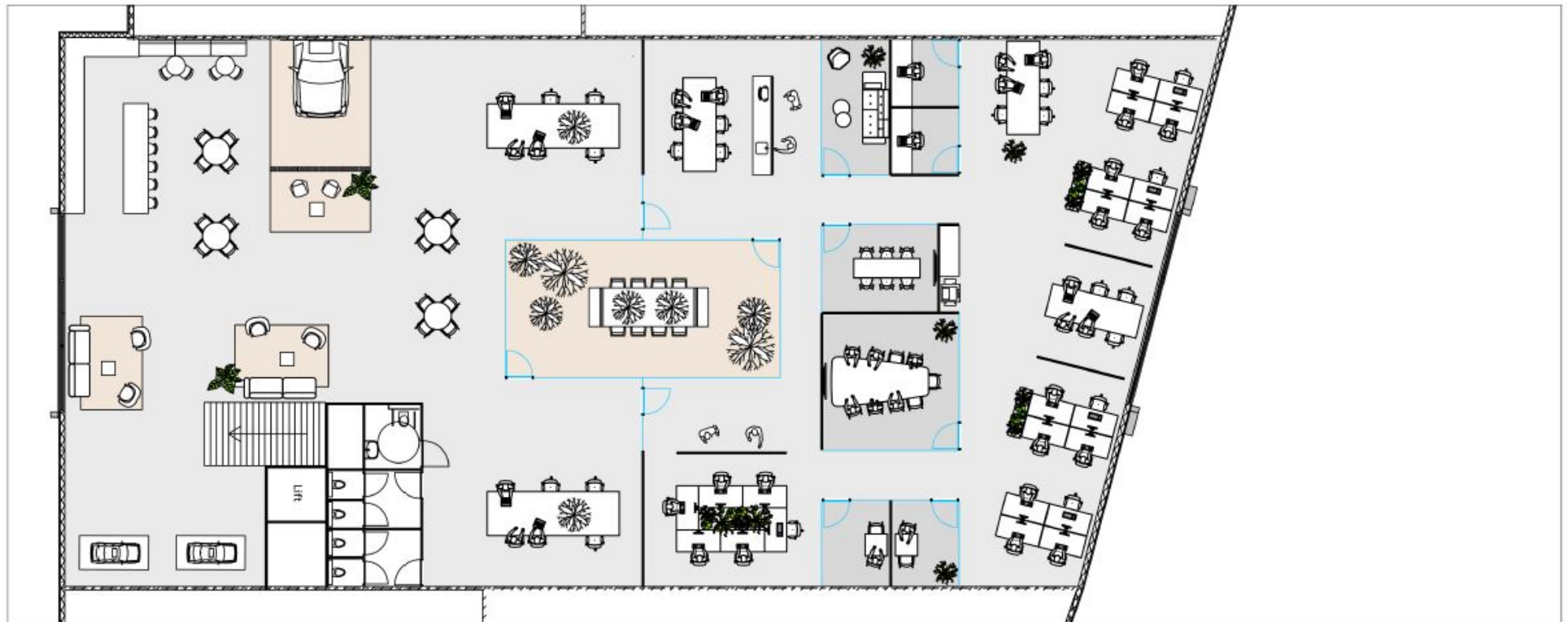






Begane grond

Tussenverdieping



# Contact



**Jeroen Koevermans MRE MRICS  
RM**

088-4324485

06-25086393

[jwa.koevermans@mvgm.nl](mailto:jwa.koevermans@mvgm.nl)

[mvgmbedrijfsmakelaars.nl](http://mvgmbedrijfsmakelaars.nl)

## Disclaimer

De informatie in dit document is bedoeld als leidraad voor potentiële kopers, licentiehouders of andere derden en dient uitsluitend ter algemene informatie en wordt op eigen risico gebruikt. Wij zullen alle redelijke inspanningen leveren om de nauwkeurigheid van de informatie te verzekeren, maar wij garanderen of waarborgen niet de nauwkeurigheid of volledigheid, feitelijke juistheid of betrouwbaarheid van de informatie in dit document en aanvaarden geen aansprakelijkheid voor eventuele fouten of weglatingen. Geïnteresseerde kopers, licentiehouders of andere derden moeten de informatie in dit document niet zien als verklaringen of voorstellingen van feiten en moeten zich ervan vergewissen dat de feiten en de specifieke details in de gegevens juist en nauwkeurig zijn en zijn verantwoordelijk voor het afnemen van onafhankelijke onderzoeken of taxaties alvorens een transactie aan te gaan.

