



HUREN?

Regentesselaan 2 A, Amersfoort

Huurprijs vanaf € 845,00 per maand, inclusief servicekosten en exclusief btw.

Meer weten? cmc.nl of bel 033 303 56 00.

CMC
o o o o o o .nl

In dit monumentale pand aan de Regentesselaan 2a opent per 1 december de vierde Werkvilla. Met 8 kantoor kamers van circa 11 m² tot 29 m² vloeroppervlakte en één meetingroom een ideale locatie voor de ondernemer die op zoek is naar een stijlvol kantoor, dichtbij de binnenstad, en het Centraal Station op 6 minuten loopafstand. Het karaktervolle kantoorgebouw is gelegen in een groene en rustige omgeving.

De Werkvilla heeft kantoor kamers beschikbaar welke van alle gemakken zijn voorzien. Zo voorziet De Werkvilla onder andere in koffie en thee, gezellige borrels, internet, gedeelde meetingroom, een gezamenlijke tuin en parkeergelegenheid op eigen terrein. De kantoor kamers hebben hoge plafonds en zijn onder andere voorzien van grote raampartijen en daardoor een overvloed aan natuurlijk licht. Ook zijn vloer- en raambekleding en verlichting aangebracht. Naast de warme en inspirerende werksfeer die deze kantoorvilla creëert, krijgt u ook de kans om te werken in een dynamisch netwerk van gelijkgestemde ondernemers.

De Werkvilla biedt een unieke werkomgeving voor zowel ZZP'ers als de ondernemer met een team. Dus wil jij dagelijks inspirerend werken vanuit een prachtige villa in Amersfoort?

Wilt u meer weten over deze kantoor kamers?

Neem dan contact met ons op. Wij bieden u graag een vrijblijvende rondleiding aan op deze locatie. Zo kunt u direct beoordelen of uw bedrijf zich kan huisvesten op een nieuwe plek!



De Werkvilla, stijlvolle kantoor kamers in hartje Amersfoort.

Kenmerken

Kantoor kamers beschikbaar van circa 11 m² tot 29 m² vloeroppervlakte en één meetingroom.

De Werkvilla biedt vele voorzieningen, zoals koffie en thee, internet, gezamenlijke tuin, gezellige borrels en parkeergelegenheid.

Voorzien van hoge plafonds en grote raampartijen.

Warme en inspirerende werksfeer.

Gunstig gelegen nabij het centrum van Amersfoort en Amersfoort Centraal Station.



**Het pand is
gebouwd in 1910 en
heeft buiten een
monumentale
uitstraling met een
moderne afwerking
binnen.**

HUREN?



Natuurlijk bent u benieuwd naar de eigenschappen die dit pand u te bieden heeft:

Indeling en voorzieningen

De kantoor kamers zullen worden opgeleverd in de huidige staat, onder meer voorzien van:

Voorzieningen kantoor kamers

- veel daglichttoetreding;
- vloerstoffering-/ bekleding;
- voldoende elektrapunten;
- verlichting;
- verwarming middels cv-installatie in combinatie met radiatoren.

Voorzieningen Werkvilla

- koffie en thee;
- algemeen draadloos internet;
- gedeelde meetingroom;
- gedeelde pantry;
- gedeelde sanitaire voorzieningen;
- gezamenlijke tuin;
- parkeergelegenheid;
- wekelijkse schoonmaak van kantoor kamers en algemene ruimtes;
- stijlvolle inrichting algemene ruimtes.

Parkeren

Het gebouw beschikt over parkeerplaatsen op het eigen terrein aan de achterzijde van de kantoorvilla. Het is mogelijk om parkeerplaatsen bij de kantoorruimte te huren. De kosten hiervoor bedragen € 100,00 per maand per parkeerplaats, te vermeerderen met BTW. Het aantal te huren parkeerplaatsen is beperkt beschikbaar.

Vloeroppervlakte en huurprijzen***

Kantoor 1: circa 29 m² - verhuurd
Kantoor 2: gedeelde meetingroom
Kantoor 3: circa 16,6 m² - € 1.395,00 per maand

Eerste verdieping

Kantoor 4: circa 26 m² - verhuurd
Kantoor 5: circa 12 m² - € 875,00 per maand
Kantoor 6: circa 11 m² - € 845,00 per maand
Kantoor 7: circa 18 m² - verhuurd
Kantoor 8: circa 22 m² - € 1.265,00 per maand
Kantoor 9: circa 14,5 m² - € 995,00 per maand

* De genoemde metrages zijn inclusief een aandeel in de algemene ruimte van het kantoorgebouw.

** De bovenstaande maandelijkse prijzen zijn inclusief servicekosten en exclusief omzetbelasting (BTW).

Btw

Het uitgangspunt is btw belaste verhuur.

Huurprijsaanpassing

Jaarlijks op 1 januari, op basis van de wijziging van het maandprijs-indexcijfer volgens de consumentenprijsindex (CPI) reeks CPI-Alle Huishoudens (2015 = 100), gepubliceerd door het Centraal Bureau voor de Statistiek (CBS).

Betaling

Huurpenningen en btw per maand vooruit.



Zekerheidsstelling

Waarborgsom ter grootte van drie (3) maanden huur, vermeerderd met btw.

Beschikbaarheid

Vanaf 1 december 2024.

Overige condities

Huurovereenkomst op basis van het meest recente standaardmodel van de Raad voor Onroerende Zaken (ROZ).

Plattegronden

De in deze projectinformatie opgenomen tekeningen zijn slechts van indicatieve aard. Hieraan kunnen geen rechten worden ontleend.

HUREN?

Amersfoort
Regentesselaan 2 A

Heeft u meer informatie nodig?

Heeft u nog vragen over het pand? Of wilt u dingen toch graag anders zien? Uw contactpersoon staat klaar om vragen te beantwoorden en belangrijke zaken omtrent de huur of koop te realiseren.

CMC Bedrijfsmakelaars

info@cmc.nl / cmc.nl

Veenendaal

Newtonstraat 30
3902 HP Veenendaal
0318 - 50 10 00

Ede

Boylestraat 24
6718 XM Ede
0318 - 50 10 00

Utrecht

Euclideslaan 265
3584 BV Utrecht
030 - 307 90 50

Amersfoort

Wiekenweg 52D
3815 KL Amersfoort
033 - 303 56 00



De vermelde informatie behelst geen aanbod doch globale informatie van algemene aard. De informatie is niet meer dan een uitnodiging om in onderhandeling te treden. CMC Bedrijfsmakelaars staat niet in voor de juistheid en volledigheid van de informatie. Aan de inhoud van deze informatie kunnen geen rechten worden ontleend.



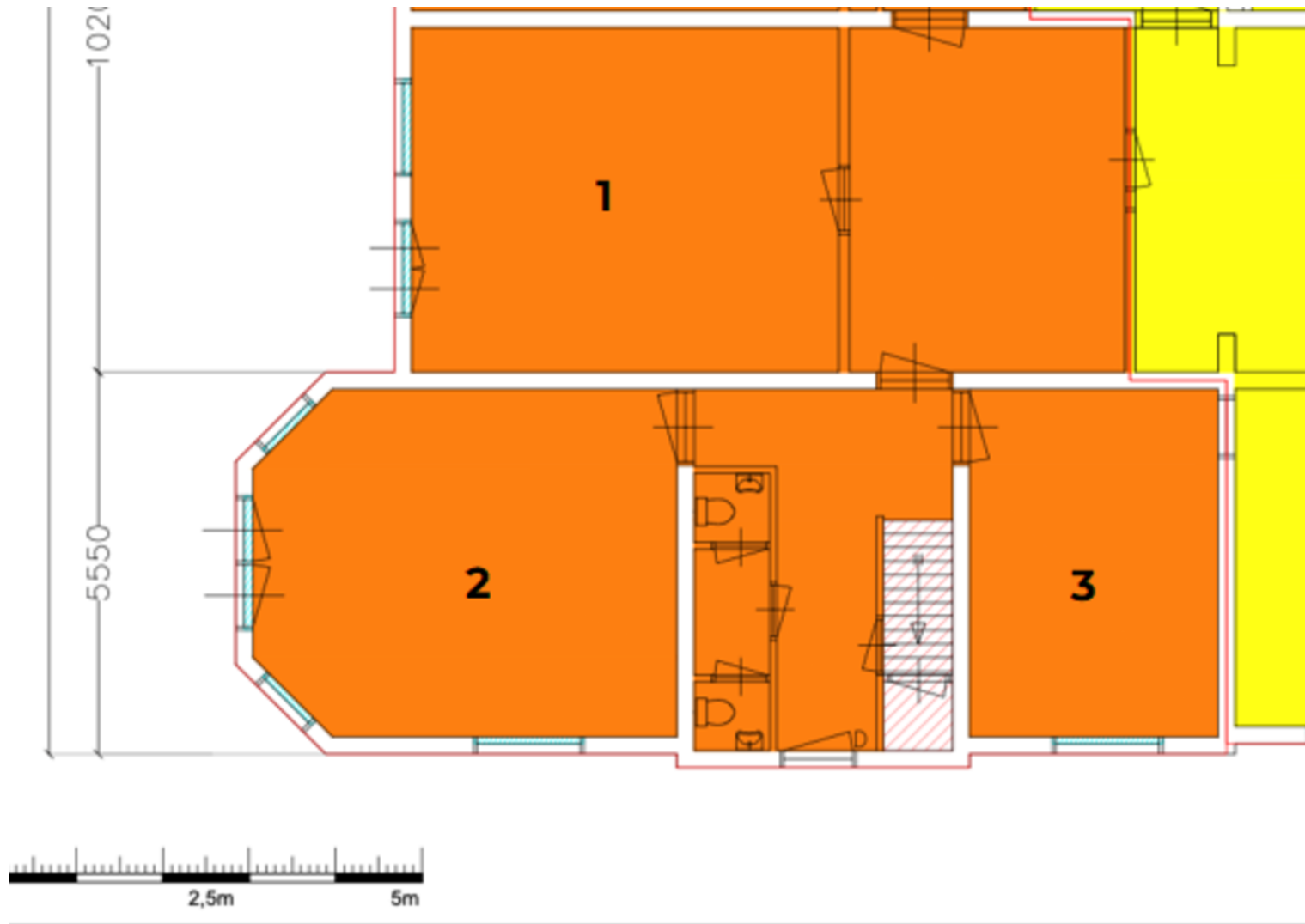




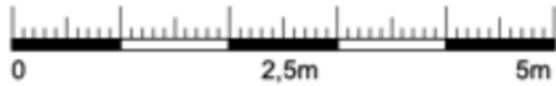
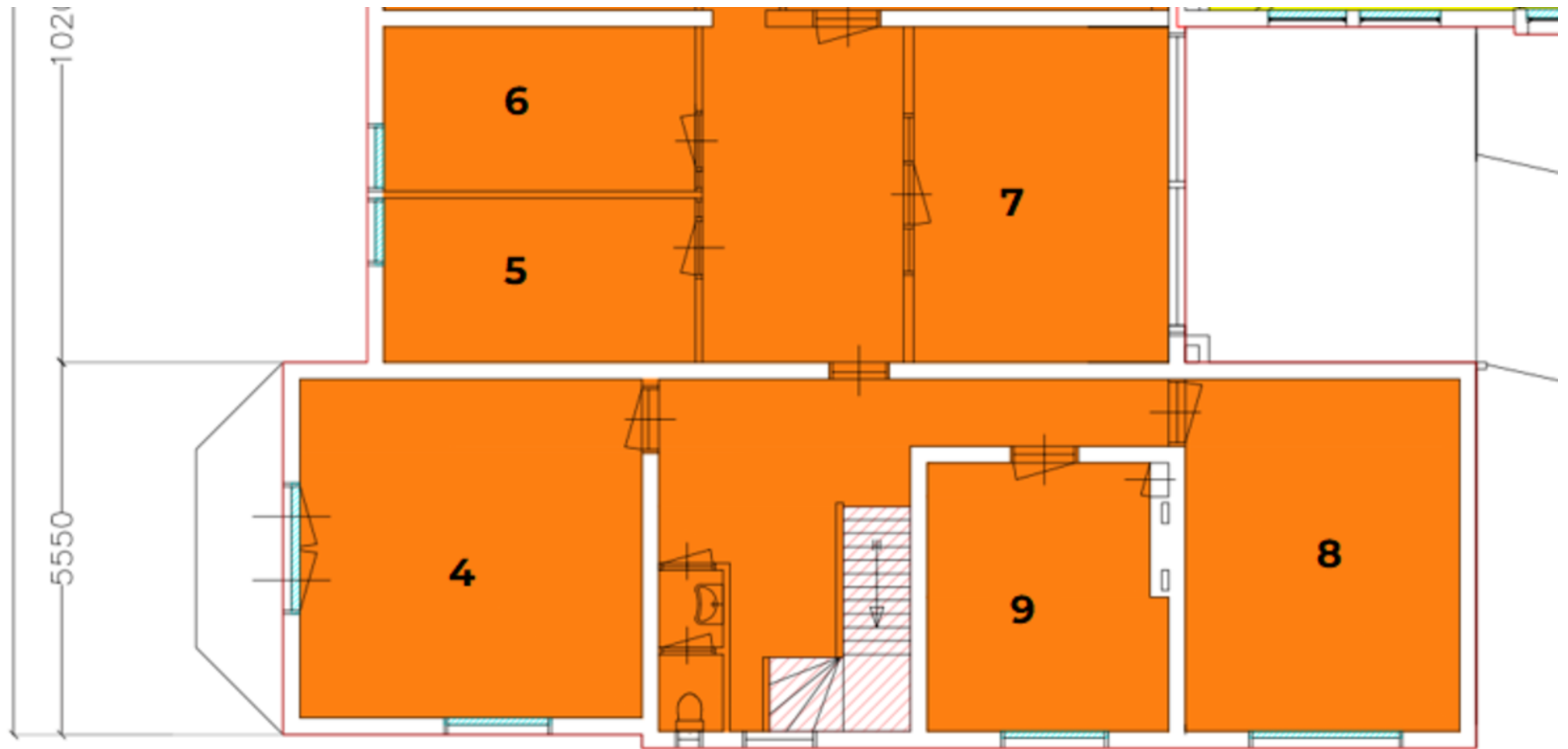
**Het pand ligt
dichtbij de
binnenstad, en het
Centraal Station op
6 minuten
loopafstand.**

HUREN?

Plattegrond begane grond



Plattegrond eerste verdieping

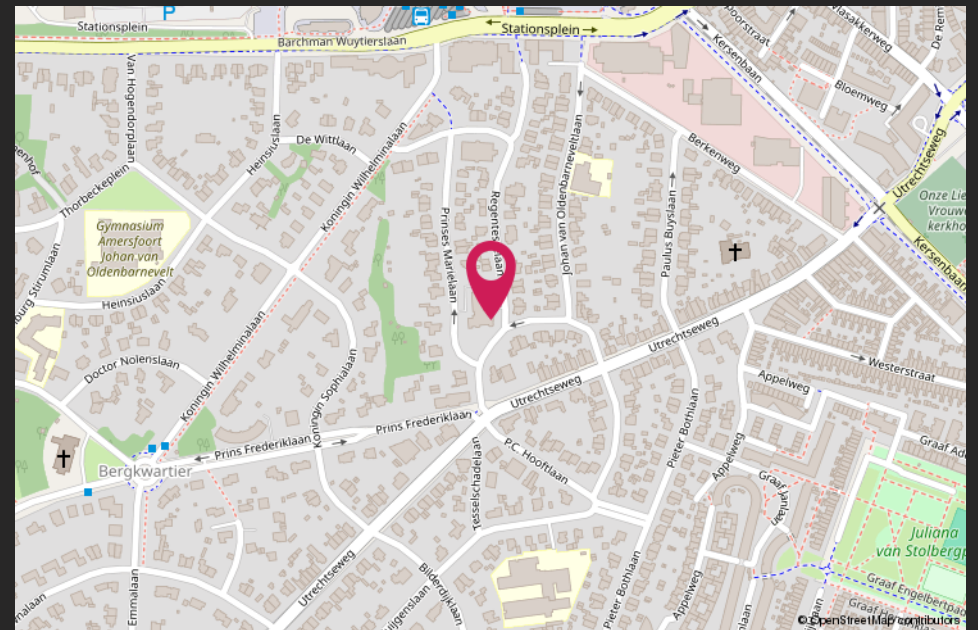
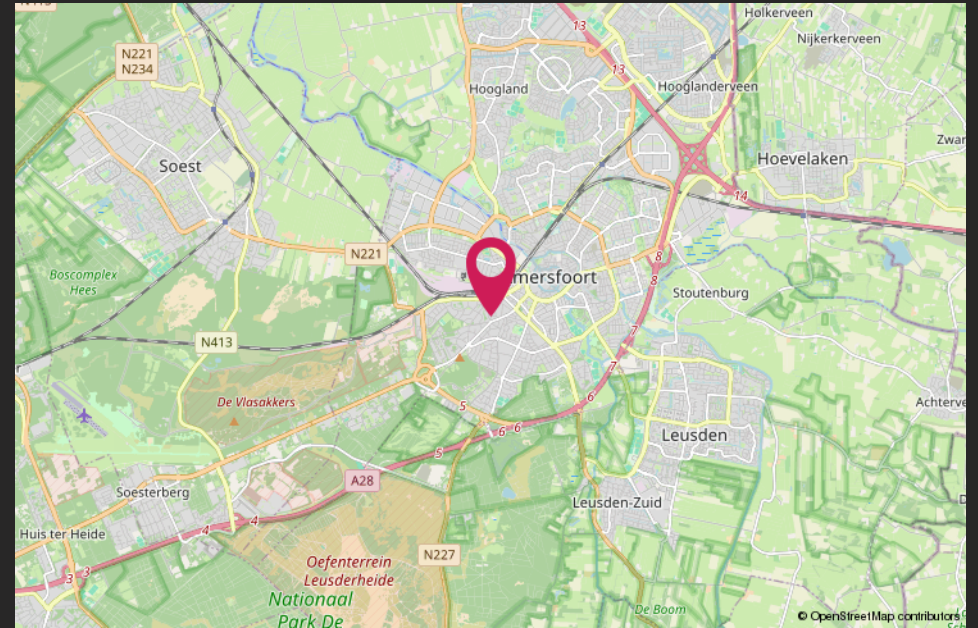




12345	Deze kaart is noordgericht	Schaal 1: 500	
25	Perceelnummer		
	Huisnummer		
	Vastgestelde kadastrale grens	Kadastrale gemeente Amersfoort	
	Voorlopige kadastrale grens	Sectie H	
	Administratieve kadastrale grens	Perceel 3674	
	Bebouwing		

Voor een eensluitend uittreksel, geleverd op 4 november 2024
De bewaarder van het kadaster en de openbare registers

Aan dit uittreksel kunnen geen betrouwbare maten worden ontleend.
De Dienst voor het kadaster en de openbare registers behoudt zich de intellectuele eigendomsrechten voor, waaronder het auteursrecht en het databankenrecht.



HALLO VASTGOEDBELEGGER! WIL JIJ VERZEKEREN ZONDER GEDOE?



CMC
o o o o o .nl

SLUIT DAN DE CMC VASTGOEDPOLIS AF!

CMC Vastgoedpolis, speciaal voor vastgoedbeleggers:

- volledig schadepakket verzekerd;
- eerlijke en concurrerende premie;
- maximale flexibiliteit;
- voor alle typen vastgoed geschikt;
- persoonlijke en betrokken schadeafwikkeling.

Bel ons voor een vrijblijvende kennismaking of kijk op [CMC.nl](https://www.cmc.nl)

📞 Veenendaal/Ede 0318 501 000 | 📞 Utrecht 030 307 90 50 | 📞 Amersfoort 033 303 56 00

Van harte welkom bij CMC!



CMC Bedrijfsmakelaars is onderdeel van de CMC Groep. Wij bieden ondernemers diensten aan op het gebied van bedrijfsverzekeringen en bedrijfshuisvesting. Ons doel is om de ondernemer zowel zakelijk als particulier op deze gebieden te ontzorgen.

CMC Bedrijfsmakelaars is de actieve en creatieve makelaar! U vindt ons in de regio Veenendaal, Ede, Amersfoort & Utrecht.

- Verzekeringen
- Collectief
- Pensioenen
- Vastgoedbeleggingen
- Bedrijfsmakelaars
- Taxaties

Veenendaal

Newtonstraat 30
3902 HP Veenendaal
0318 - 50 10 00

Ede

Boylestraat 24
6718 XM Ede
0318 - 50 10 00

Utrecht

Euclideslaan 265
3584 BV Utrecht
030 - 307 90 50

Amersfoort

Wiekenweg 52D
3815 KL Amersfoort
033 - 303 56 00

Post & e-mail

Postbus 1410
3900 BK Veenendaal
info@cmc.nl

cmc.nl

CMC
●●●●●●●●.nl