



# Burg. Haspelslaan 5-43, Amstelveen

Op zoek naar een representatieve KANTOORRUIMTE op de BEGANE GROND met uitstekende BEREIKBAARHEID, zowel per auto als per openbaar vervoer, gelegen in het kloppende (Stads-)hart van Amstelveen?

Op zeer centrale locatie direct naast het Handelsplein en op 3 minuten lopen van het "Stadshart" van Amstelveen, worden twee MODERNE KANTOORUNITS ter grootte van respectievelijk 153 m<sup>2</sup> en 164 m<sup>2</sup> VVO inclusief omslag, gelegen op de BEGANE GROND en met uitstekende gebruiks- en parkeermogelijkheden TE HUUR aangeboden.

## Algemeen:

Het zelfstandige kantoorgebouw bestaat uit een begane grond, met representatieve entree en twee liften in de kern. Het totale metrage van het gebouw bedraagt ca. 2.919 m<sup>2</sup> VVO. De beschikbare kantoorunits zijn gelegen op de begane grond en zijn strak, modern en praktisch ingericht.

## Oppervlakte:

Verdieping	Unit	Opp. m <sup>2</sup>
begane grond	unit 0.1	ca. 153 m <sup>2</sup> VVO
begane grond	unit 0.2	ca. 164 m <sup>2</sup> VVO

De genoemde metrages zijn incl. omslag in de algemene ruimten.

## Huurprijs

Als ingroei huur / tijdelijke huur geldt een huurprijs van: € 125,- per m<sup>2</sup> per jaar, excl. BTW. Voor reguliere huur bedraagt de huurprijs: € 165,- per m<sup>2</sup> per jaar, excl. BTW. De genoemde prijzen zijn excl. servicekosten en BTW.

## Voorzieningen/ installaties:

De kantoorruimtes zijn met oog voor detail hoogwaardig afgewerkt en zijn onder meer voorzien van:

- gemeenschappelijk entree;
- kabelgoten;
- airconditioning;
- luxe pantry voorzien van o.a. vaatwasser en koelkast;
- eigen toilet;
- verwarming d.m.v. radiatoren;
- zonwering d.m.v. screens;
- systeemplafond met verlichting;

- te openen ramen;
- natuurstenen vensterbank.

## Bestemming:

Conform het vigerende bestemmingsplan "Amstelveen Stadshart 2022" d.d. 01-02-2023 kent het object ter plaatse de aanduiding: 'Kantoren'.

Voor exacte voorwaarden en overige invullingen of een uitgebreide bestemmingsomschrijving verwijzen wij u naar de gemeente Amstelveen, afdeling Ruimtelijke Ordening.

## Bereikbaarheid:

Het gebouw ligt om de hoek van het Handelsplein en het Stadshart en op ca. 10 minuten rijden van Luchthaven Schiphol.

Komt u met de auto?

Het object is uitstekend bereikbaar door de ligging naast de Beneluxbaan en nabij de Rijksweg A9 (afslag 5, Amstelveen) en is direct verbonden met de Rijkswegen A2, A4 en A10 in de richting van Amsterdam, Utrecht, Den Haag en Haarlem.

Komt u met het OV?

Bus: goed bereikbaar met buslijn 171 en 357. De bushalte ligt op loopafstand van het gebouw.

Tram: tramlijn 5 (Amstelveen Binnenhof, via Amsterdam-Zuid naar Amsterdam CS), heeft het eindstation Amstelveen Binnenhof.

Trein: via zowel tramlijn 5 / 25 als buslijn 171 / 357 is Station Amsterdam- Zuid goed bereikbaar.

## Parkeergelegenheid:

Direct naast het object bestaat in overleg de mogelijkheid tot parkeren (niet overdekt) voor € 1.250,- per parkeerplaats per jaar, exclusief BTW (o.v.v. beschikbaarheid). Daarnaast is parkeren mogelijk op de openbare weg of in de nabij gelegen parkeergarage Q Park (overdekt).

## Huurtermijn:

In overleg, met als uitgangspunt tot 1-1-2028.

### Opzegtermijn:

In overleg.

### Contract:

Verhuurders model op basis van de standaard overeenkomst met bijbehorende algemene bepalingen zoals opgesteld door de Raad voor Onroerende Zaken (model 2015) aangevuld met het recht om bepalingen en bijzondere voorwaarden te kunnen wijzigen of toe te voegen.

### Huurprijsindexering:

De huurprijs zal jaarlijks worden geïndexeerd. Wijziging van de huurprijs vindt plaats op basis van de wijziging van het prijsindexcijfer volgens de consumentenprijsindex (CPI) reeks alle huishoudens (2015 = 100), gepubliceerd door het Centraal Bureau van de Statistiek.

### Bankgarantie/waarborgsom:

Huurder zal uiterlijk per datum sleuteloverdracht c.q. huuringangsdatum een bankgarantie conform standaard model ROZ stellen, dan wel een waarborgsom voldoen ter grootte van 3 maanden huurverplichting incl. BTW.

### BTW:

Alle genoemde prijzen zijn exclusief te betalen BTW. Verhuurder is bij vastgestelde huurprijs er van uitgegaan dat deze met BTW wordt belast. Huurder verklaart dat hij voor tenminste 90% met omzetbelasting belaste prestaties zal verrichten. Indien huurder op enig moment niet meer aan dit criterium voldoet, zal er van rechtswege sprake zijn van omzetbelasting vrijgestelde verhuur. Alsdan wordt de overeengekomen huurprijs, exclusief omzetbelasting, zodanig verhoogd, dat het voor verhuurder financiële nadeel wordt gecompenseerd.

### Servicekosten:

€ 60,- per m<sup>2</sup> VVO per jaar, te vermeerderen met BTW als voorschot op basis van nacalculatie, bij vooruitbetaling per kwartaal te voldoen, voor de kosten van de navolgende leveringen en diensten:

- gasverbruik inclusief vastrecht;
- elektriciteitsverbruik inclusief vastrecht ten behoeve van de installaties, de verlichting van de gemeenschappelijke ruimten en door huurder gehuurde ruimte;
- waterverbruik inclusief vastrecht;
- onderhoud, periodieke controle en keuring van verwarmings- en luchtbehandelingsinstallatie;
- idem liftinstallatie;
- idem hydrofoorinstallatie;

- idem brandmeld-, gebouwbewakings-, storingsmeldinstallatie;
- idem parkeercontrole installatie alsmede slagboom;
- idem deurbediening;
- idem ramen;
- idem terrein, beplanting, bestrating, plantenbakken binnen- en buiten, waaronder vervanging van planten;
- idem buitenverlichting;
- schoonmaakkosten buitenzijde kozijnen en beglazing;
- schoonmaakkosten en onderhoud van de nestrating parkeerterrein;
- schoonmaakkosten gemeenschappelijke ruimten;
- huur container ten behoeve van huisvuil;
- assurantiepremie buitenbeglazing;
- schoonmaakkosten en handdoekrollen toiletgroep;
- keuring liftinstallatie;
- administratiekosten ad 5% over de hierboven genoemde leveringen en diensten.

### Huurbetalingen per:

Betalingen per maand bij vooruitbetaling.

### Oplevering:

Oplevering en aanvaarding in overleg.

### Energielabel gebouw:

Het gehuurde beschikt over een EPA-certificaat labelklasse: A

### Bijzonderheden:

Deze informatie is door ons met de nodige zorgvuldigheid samengesteld. Onzerzijds wordt echter geen enkele aansprakelijkheid aanvaard voor enige onvolledigheid, onjuistheid of anderszins, dan wel de gevolgen daarvan.

De oppervlakte is met grootst mogelijke zorgvuldigheid gemeten, maar biedt geen garantie en er kunnen geen rechten aan worden ontleend. Op aanvraag is het NEN 2580 meetcertificaat beschikbaar.

Goedkeuring eigenaar/verhuurder voorbehouden.

Voor vragen, nadere informatie en/of een afspraak tot bezichtiging kunt u contact opnemen met Blauwman Bedrijfsmakelaars: 020-215 8800 / info@blauwman.nl.

**Huurprijs: VANAF € 125,- per m<sup>2</sup> per jaar**  
*excl. servicekosten en BTW*



































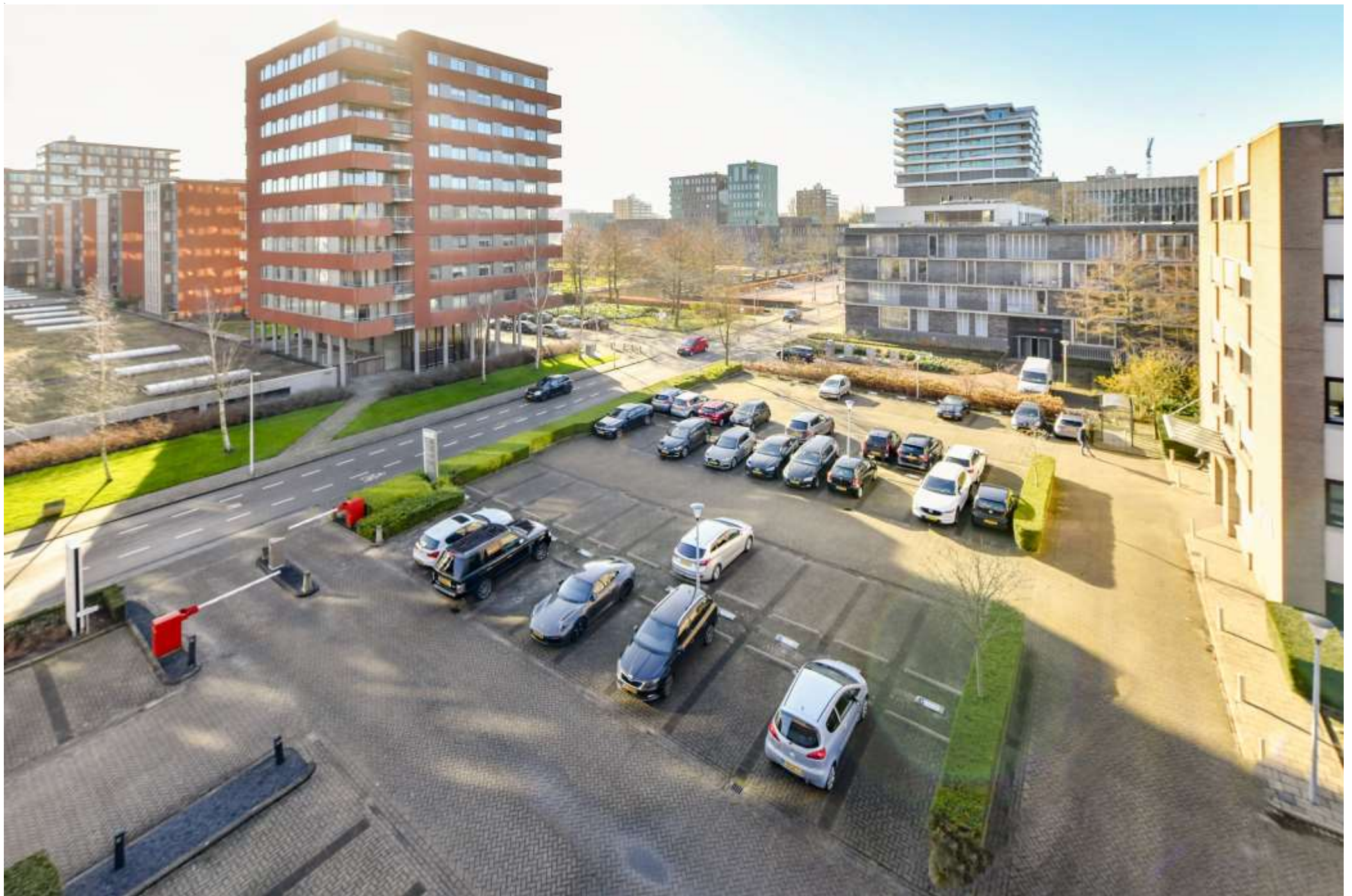










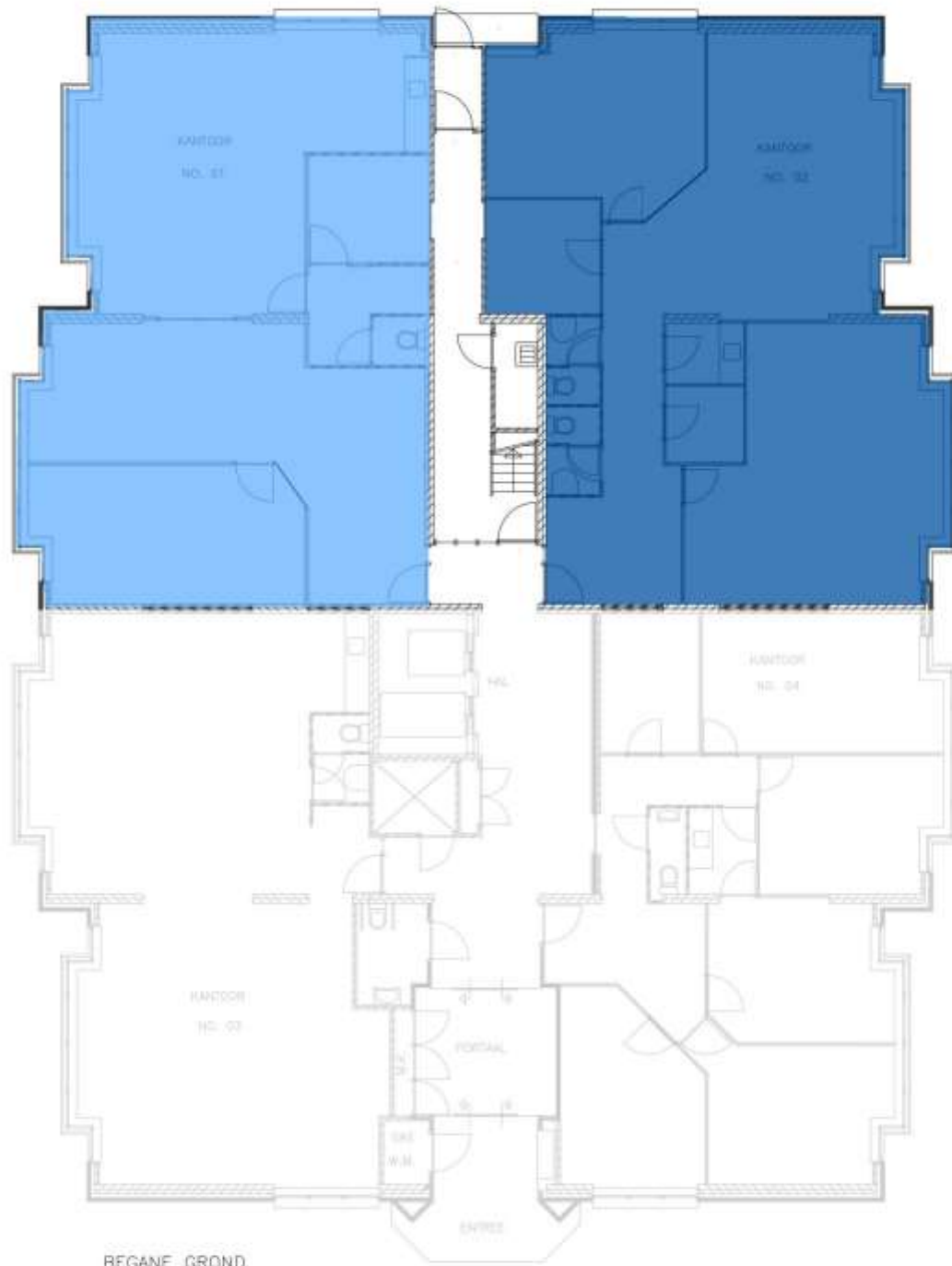












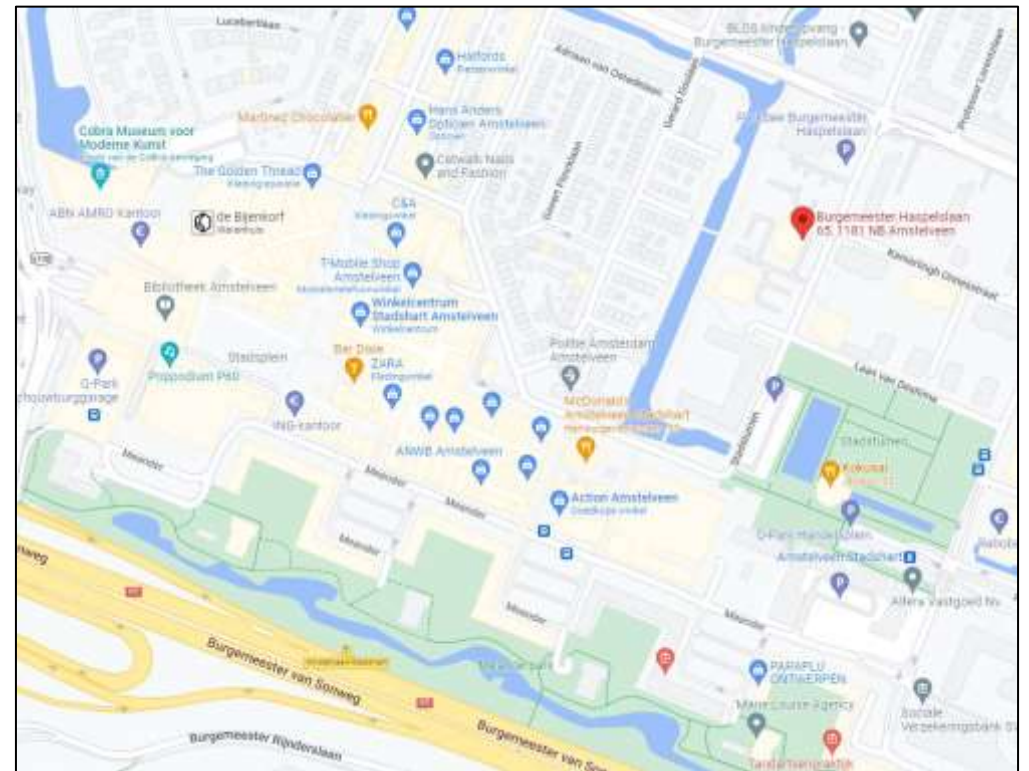
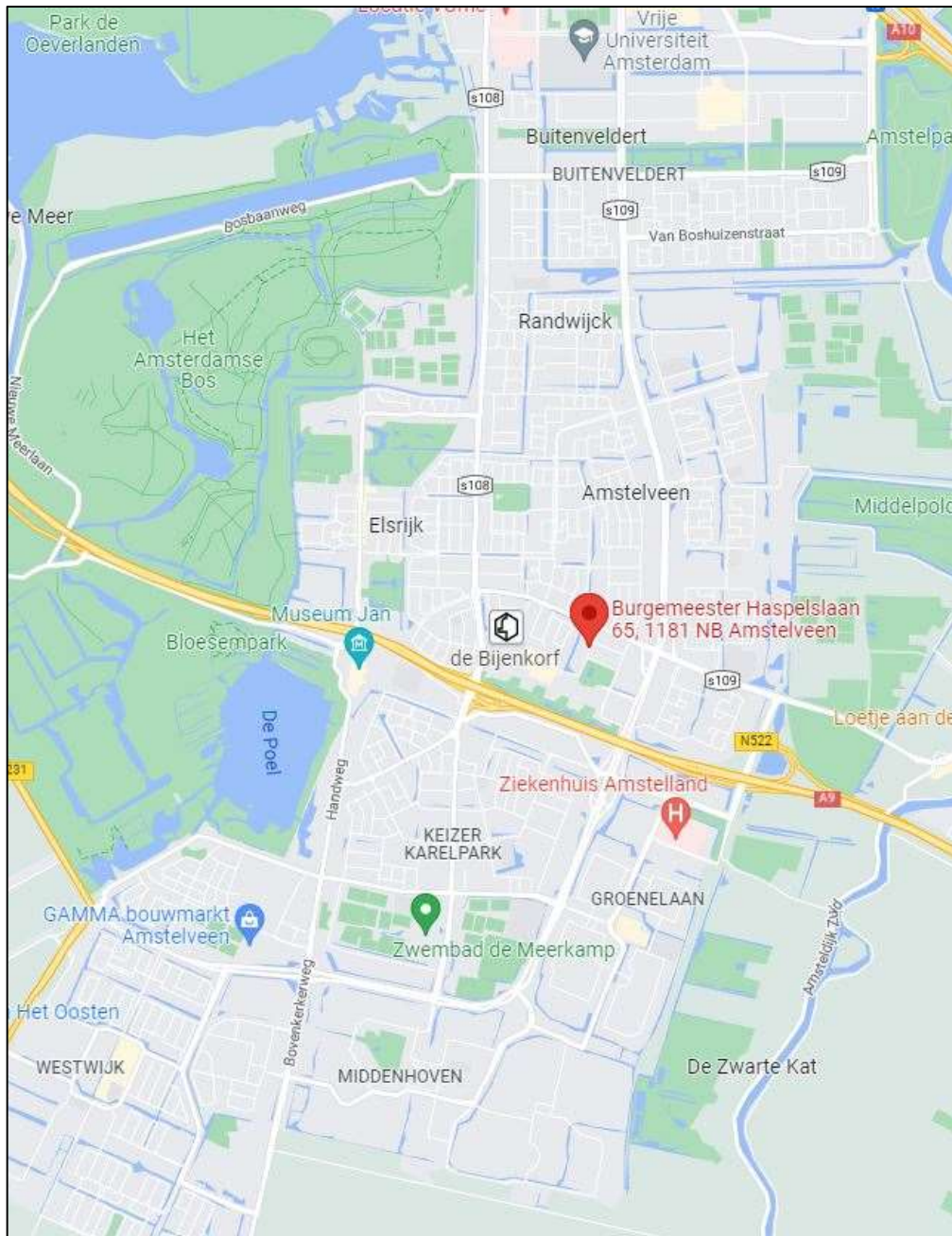
BEGANE GROND

Aan deze plattegrond kunnen geen rechten worden ontleend.

# PLATTEGROND

Begane grond





# LOCATIE





## Kantoor Amstelveen

Bezoekadres Bovenkerkerweg 6  
1185 XE Amstelveen

## Telefoon

Algemeen 020 215 8800

## Email

Algemeen [info@blauwman.nl](mailto:info@blauwman.nl)

## Openingstijden:

Werkdagen	09:00 – 17:30
Zaterdag	op afspraak



**Blauwman**  
Bedrijfsmakelaars

**WWW.BLAUWMAN.NL**