

Ymere



TE HUUR

GROEN VAN PRINSTERERSTRAAT 57HS

Huurprijs: € 1.300

Ymere Makelaar BOG
Jollemanhof 21
1019 GW Amsterdam

Objectcode: 8 0 6 8 8

Ymere

Inhoudsopgave

Beschrijving	3
Foto's	5 t/m 6
Kenmerken	7

Ymere

Beschrijving

Stichting Ymere biedt te huur aan een kantoor-, winkelruimte in de Staatsliedenbuurt nabij de ingang van het Westerpark en de Haarlemmerweg. Het is een hoekruimte met aan beide zijden grote ramen met veel lichtinval

In verband met toekomstige werkzaamheden wordt de ruimte voor maximaal voor 12-18 maanden verhuurd.

Indeling

Hoekpand met twee ruimtes en berging. Voorzien van toiletGeen tuin

Bestemming

Kantoor of detailhandel Voor invulling als detailhandel alleen functies die onder de D van Detailhandel staan in de hulptabel bestemming erfpacht. De hulptabel vind u in de te downloaden brochure.

Ymere zoekt geen invulling als horeca, kinderopvang, kapper/schoonheidssalon, belwinkel of maatschappelijke onderneming.

BereikbaarheidRingweg A10 op circa vijf minuten met de auto. De halte van bus en tram op loopafstand.

ServicekostenU betaalt in de servicekosten mee voor het glasfonds, ontstoppingsfonds, verwijderen van graffiti van de gevel en onderhoud van de cv-installatie.

Toewijzing

- Een huurovereenkomst in overleg
- De contractkosten bedragen 4% van de jaarhuur (exclusief BTW), met een minimum van € 180,00

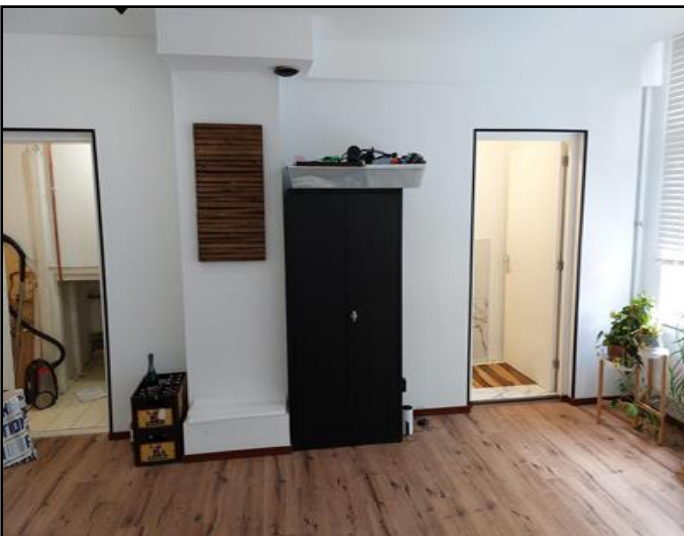
Ymere

Beschrijving

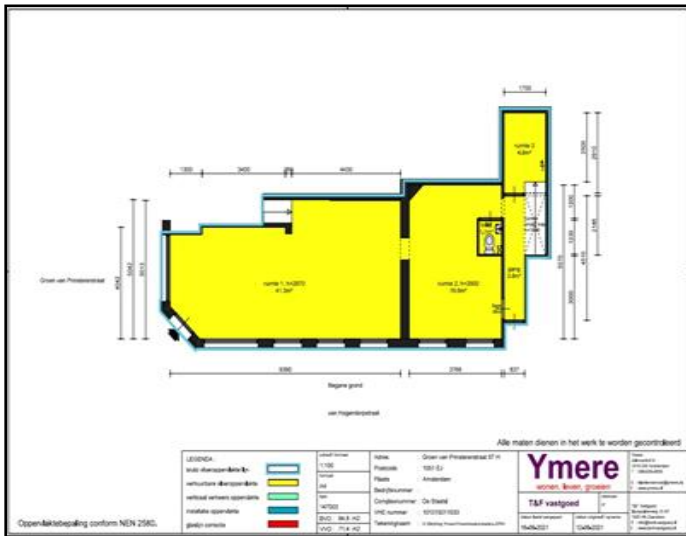
- Kredietwaardig en voldoet aan inkomensnormen
- Huurder dient voor meer dan 90% met BTW belaste prestaties te verrichten in het gehuurde. Voor bedrijven of organisaties die hieraan niet (kunnen) voldoen geldt een nader te bepalen BTW compensatieopslag

Deze informatie is geheel vrijblijvend. Een overeenkomst kan pas tot stand komen na uitdrukkelijke en schriftelijke instemming van gevolmachtigden.

Ymere



Ymere



Ymere

Kenmerken

Huurprijs	€ 1.300 per maand
Servicekosten	€ 27 per maand
Type	Bedrijfsruimte
Bouwjaar	1905
Niet overdekte parkeerplaatsen	0
Overdekte parkeerplaatsen	0