



PROJECTINFORMATIE

HERENGRACHT 338 TE AMSTERDAM



Deze informatie is geheel vrijblijvend, uitsluitend voor geadresseerde bestemd en niet bedoeld als aanbod. Ten aanzien van de juistheid kan door TREC Agency B.V. geen aansprakelijkheid worden aanvaard, noch kan aan de vermelde informatie enig recht worden ontleend.

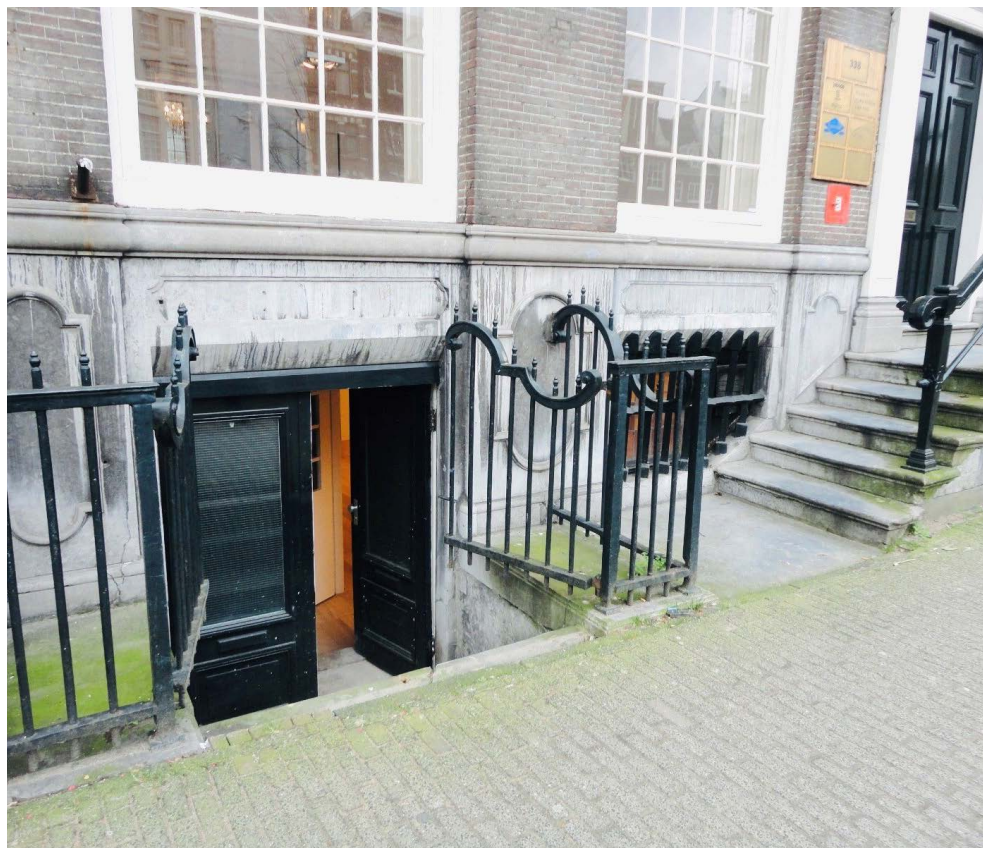
OBJECT

HERENGRACHT 338 TE AMSTERDAM

In het grachtenpand gelegen aan de Herengracht 338 is ca. 150 m² v.v.o. kantoorruimte beschikbaar voor verhuur. Het monumentale object is omstreeks 1618 gebouwd en bevindt zich midden in het centrum van Amsterdam. Deze locatie kenmerkt zich door een mix van wonen, werken en winkels. Daarnaast bevinden zich veel voorzieningen in de directe nabijheid van het gebouw zoals hotels, restaurants en musea. Op loopafstand bevinden zich de Dam, Kalverstraat, Rozengracht, de Westertoren en de populaire “Negen Straatjes”.

Het gebouw is voorzien van karakteristieke elementen en een marmeren vloer op de begane grond. Aan de achterzijde van het gebouw bevindt zich een groene tuin, waar de huurders van het gebouw gebruik van kunnen maken.

In dit gebouw zijn een aantal hoogwaardige huurders gevestigd waaronder Global Cleantech Capital en Corum Asset Management.



“Een karakteristiek en representatief grachtenpand”.

BESCHIKBARE RUIMTEN

HERENGRACHT 338 TE AMSTERDAM

OPPERVLAKTE EN HUURPRIJS

Het gebouw is in totaal circa 786 m² groot. Voor verhuur is circa 150 m² v.v.o. kantoorruimte beschikbaar, welke als volgt in het gebouw is onderverdeeld:

Verdieping	Metrage	Beschikbaar
Souterrain	ca. 150 m ² v.v.o. kantoorruimte	Per direct

HUURPRIJZEN

Kantoorruimte: € 2.750,- per maand.

Bovengenoemde huurprijs dient te worden vermeerderd met BTW.

Servicekosten:

€ 45,- m² v.v.o. per jaar te vermeerderen met BTW als verrekenbaar voorschot.



BEREIKBAARHEID

HERENGRACHT 338 TE AMSTERDAM

Het kantoorgebouw is zeer centraal gelegen in Amsterdam en ligt op loopafstand van de A1 winkelstraten, het Spui, het Rokin, het Leidsplein en de gezellige Jordaan. Ook de Dam en het Centraal Station van Amsterdam zijn nabij gelegen.



Per auto

De locatie is met de auto goed te bereiken vanaf de ringweg A10 (afslag S105) via de Jan van Galenstraat, de Nassaukade en de Rozengracht of de Leidsegracht.

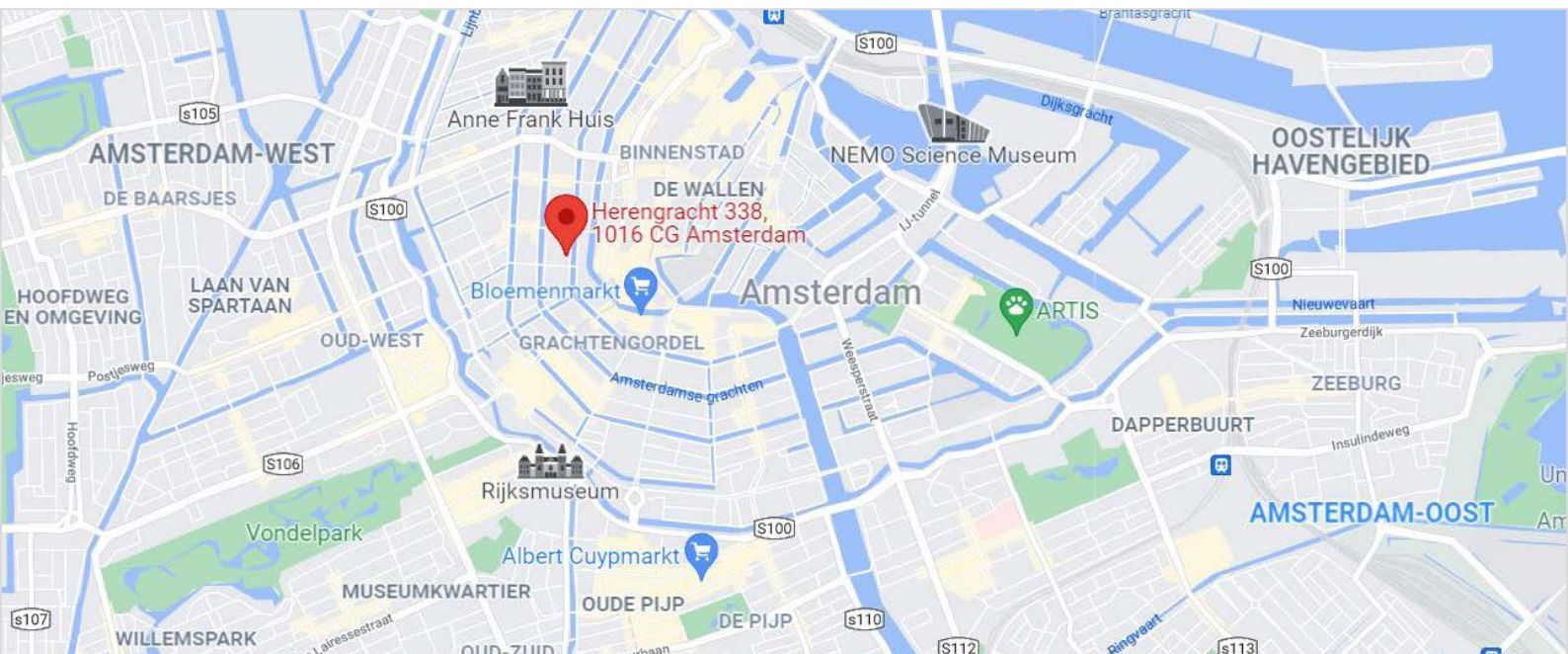
Parkeren

Er is parkeergelegenheid op de openbare weg of in de nabijgelegen parkeergarages het Molenpad of de Wijdesteegparking.



Per openbaar vervoer

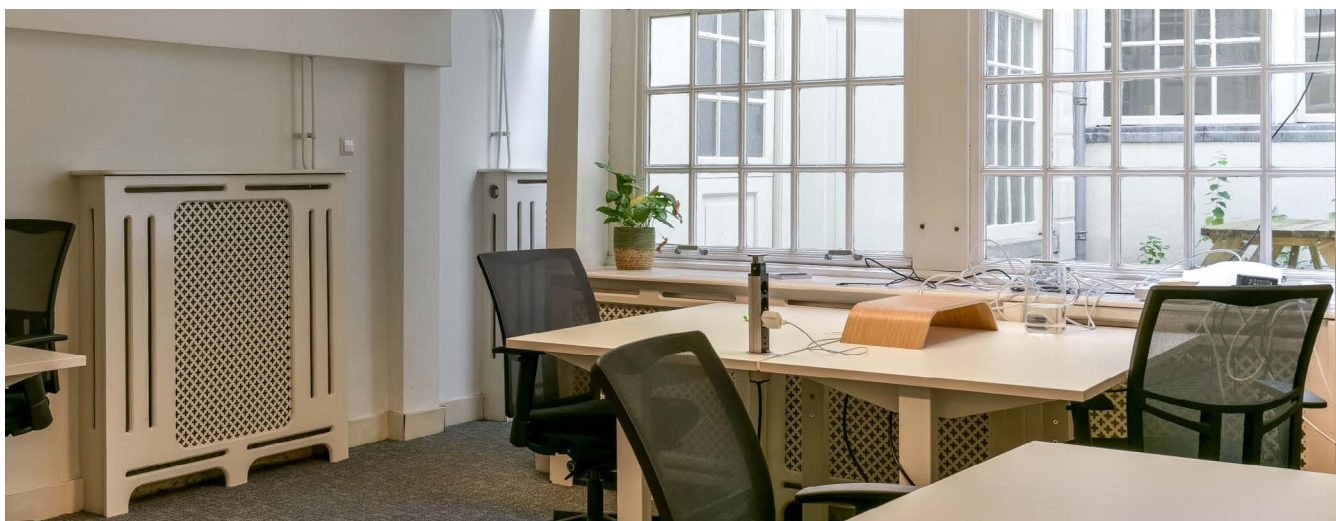
Per openbaar vervoer is de locatie uitstekend bereikbaar door de nabijheid van de tramhalte Spui (Nieuwezijds Voorburgwal). Hierdoor is het Centraal Station met tram 2, 11, 12 van Amsterdam in 10 minuten bereikbaar. Het Leidseplein is binnen 10 minuten bereikbaar, vanaf deze locatie vertrekken er diverse bussen en trams naar verschillende richtingen.



De locatie aan Herengracht 338 is goed bereikbaar.

FOTO'S

HERENGRACHT 338 TE AMSTERDAM



FOTO'S

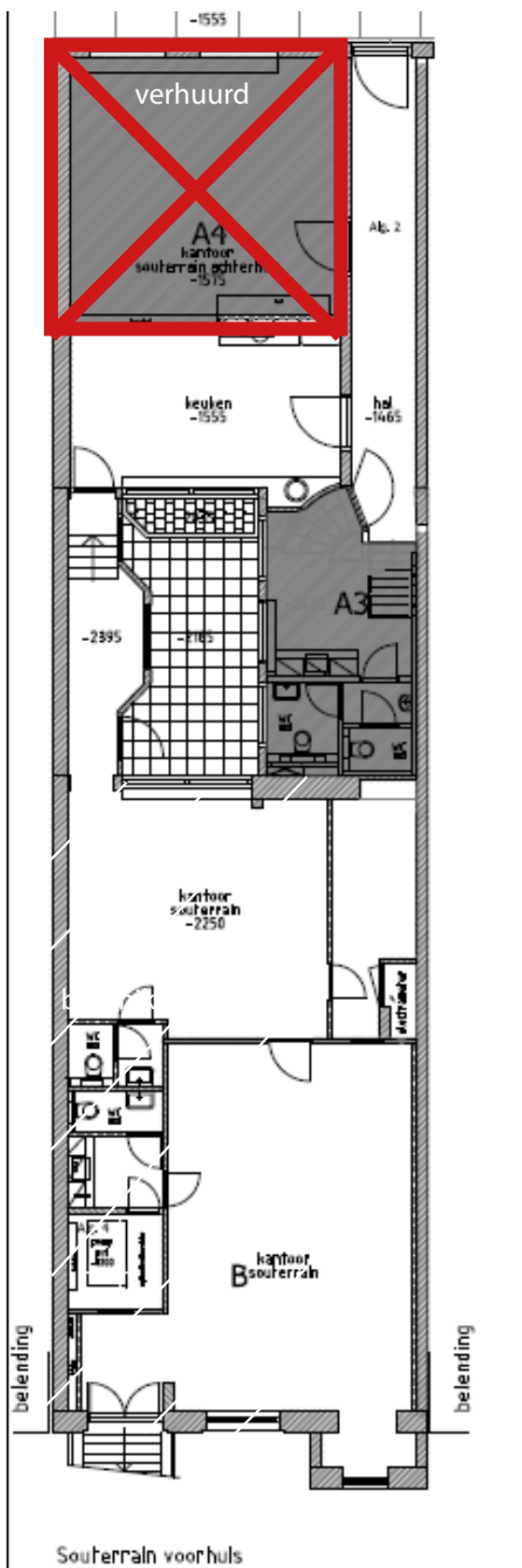
HERENGRACHT 338 TE AMSTERDAM



*“Aan de achterzijde van het gebouw is een **tuin** waar huurders gebruik van mogen maken”.*

PLATTEGRONDEN

HERENGRACHT 338 TE AMSTERDAM



MEER INFORMATIE

A. Jozef Israëlskade 48 B
1072 SB Amsterdam
T. 020 - 767 03 30
E. info@trec.nl

Boutique-kantoor TREC is een adviesbureau op het gebied van commercieel onroerend goed. De mensen achter, het in 2011 opgerichte TREC, hebben jarenlange ervaring in de vastgoedbranche bij zowel lokale, als internationale (commerciële) vastgoedorganisaties.



De belangrijkste segmenten waarbinnen wij actief zijn:

- Verhuur
- Aanhuur
- Asset management
- Beleggingen
- Project management
- Beheer



TDS is een dochteronderneming van TREC en gespecialiseerd op het gebied van het **renoveren, moderniseren, herindelen en inrichten** van kantoor- en bedrijfsruimten. TDS voorziet in het totaalpakket; van vloerafwerking, scheidingswanden, verlichting, systeemplafonds, pantry voorziening, zelfs meubilair en de styling van uw kantoor tot aan de benodigde gebouw gebonden en individuele installaties. In het proces wordt u als opdrachtgever zo veel als mogelijk ontzorgt en bewaakt TDS de vooraf overeengekomen planning en het budget.