



TE HUUR

KANTOORRUIMTE

1.066,3 m² vvo

Molenpad 2 te AMSTERDAM

Zadelhoff Vastgoedadviseurs B.V.

Antonio Vivaldistraat 2

1083 HP AMSTERDAM

tel: 020 – 70 581 27

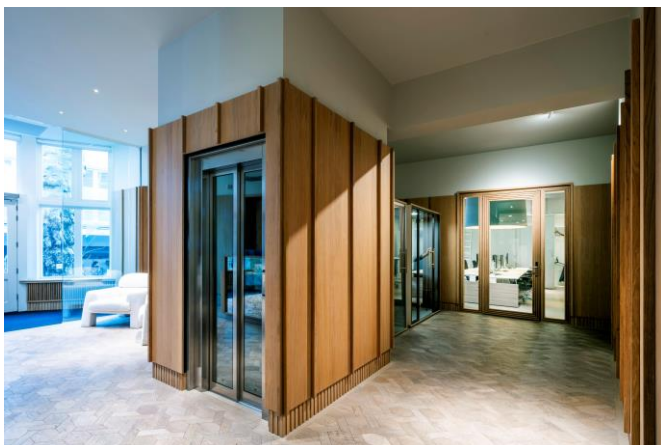
e-mail:

Amsterdam@zadelhoffvastgoedadviseurs.nl



Foto's









TE HUUR KANTOORRUIMTE

Adres

Molenpad 2 te Amsterdam (1016 GM).

Algemene informatie

Het object aan het Molenpad 2 te Amsterdam is voorzien van hoogwaardige en representatieve kantoorruimte van totaal ca. 1.066,3 m² v.v.o. met een eigen fietsenstalling. Dit gebouw werd in 1859/1860 gebouwd en het betreft een uniek object midden in de historische binnenstad van Amsterdam tussen de Leidse-, Prinsen en Keizersgracht in de wijk Grachtengordel-West.

Het object verkeert in een algeheel goede staat van onderhoud en is recent grootschalig verbouwd en voorzien van moderne installaties. De kantoorunits beschikken over alle voorzieningen voor het huidige gebruik als kantoor.

Locatie

In de nabijheid, binnen een straal van 500 m, bevindt zich een grote diversiteit aan winkels, cafés, restaurants, theaters, musea, uitgaansgelegenheden en hotels, zoals cafés Sinck, George, Pieper en Het Molenpad, het De LaMar Theater en musea Het Grachtenmuseum en Het Huis Marseille.

Het historische en bijzondere winkelgebied De 9 Straatjes, met ruim 250 veelal authentieke winkel- en horecalocaties, ligt op steenworp afstand van het Molenpad.

Hotels Andaz, Pulitzer, Soho en Hoxton liggen op loopafstand, waarbij op nog geen 100 m afstand het gerenommeerde Rosewood Hotel aan de Prinsengracht in 2024 wordt geopend.

Bereikbaarheid

Met eigen vervoer

Het object is met de auto goed bereikbaar via de Prinsengracht.

Het openbaar vervoer

Het object bevindt zich op loopafstand van verschillende tramverbindingen en het Centraal Station.

Oppervlakte

Voor de verhuur komt in de zomer van 2024 de volgende kantoorruimte beschikbaar:

Begane grond : 173 m² en 306 m²

1e verdieping : 181 m² (en 362 m² verhuurd)

2e verdieping : 177 m² en 120 m²

Bovenstaande metrages zijn vastgesteld conform de NEN 2580 meetmethode voor verhuurbare oppervlakten.

Parkeren	<p>Er horen geen parkeerplaatsen bij de kantoorruimte. Aan het Molenpad is veel parkeergelegenheid in parkeergarages van naastgelegen panden. Op de openbare weg geldt betaald parkeren en parkeren middels een vergunning-systeem van de gemeente Amsterdam.</p>
Huurprijs	<p>Begane grond en 1^e verdieping: € 475,- per m² per jaar.</p> <p>2^e verdieping: € 400,- per m² per jaar.</p> <p>Huurprijs te vermeerderen met btw.</p>
Opleveringsniveau en voorzieningen	<p>De kantoorruimte wordt turn-key opgeleverd in de huidige staat, onder andere voorzien van:</p> <ul style="list-style-type: none">- representatieve entree;- huidige scheidingswanden;- huidige vloerafwerking;- kabelgoten;- cv-installatie voorzien van radiatoren en vloerverwarming;- toiletgroepen;- pantry's;- professionele keuken;- airconditioning;- glasvezelaansluiting (abonnementskosten huurder).
Servicekosten	<p>Het verrekenbare voorschot servicekosten wordt nader bepaald voor het nog vast te stellen pakket aan leveringen en diensten.</p>
Bouwjaar	<p>1859/ 1860.</p>
Energielabel	<p>Het gebouw heeft energielabel A+.</p>
Huurprijsaanpassing	<p>Jaarlijks, op basis van de wijziging van het maandprijsindexcijfer volgens de consumentenprijsindex (CPI) reeks CPI-Alle Huishoudens (2015=100), gepubliceerd door het Centraal Bureau voor de Statistiek (CBS).</p>
Huurtermijn	<p>In overleg.</p>
Betaling	<p>Huur, servicekosten en BTW per kwartaal vooruit.</p>



Zekerheidsstelling

Bankgarantie of waarborgsom ter grootte van drie maanden huur inclusief servicekosten en BTW, bankgarantie afgegeven door een erkende Nederlandse bankinstelling.

Aanvaarding

Per direct.

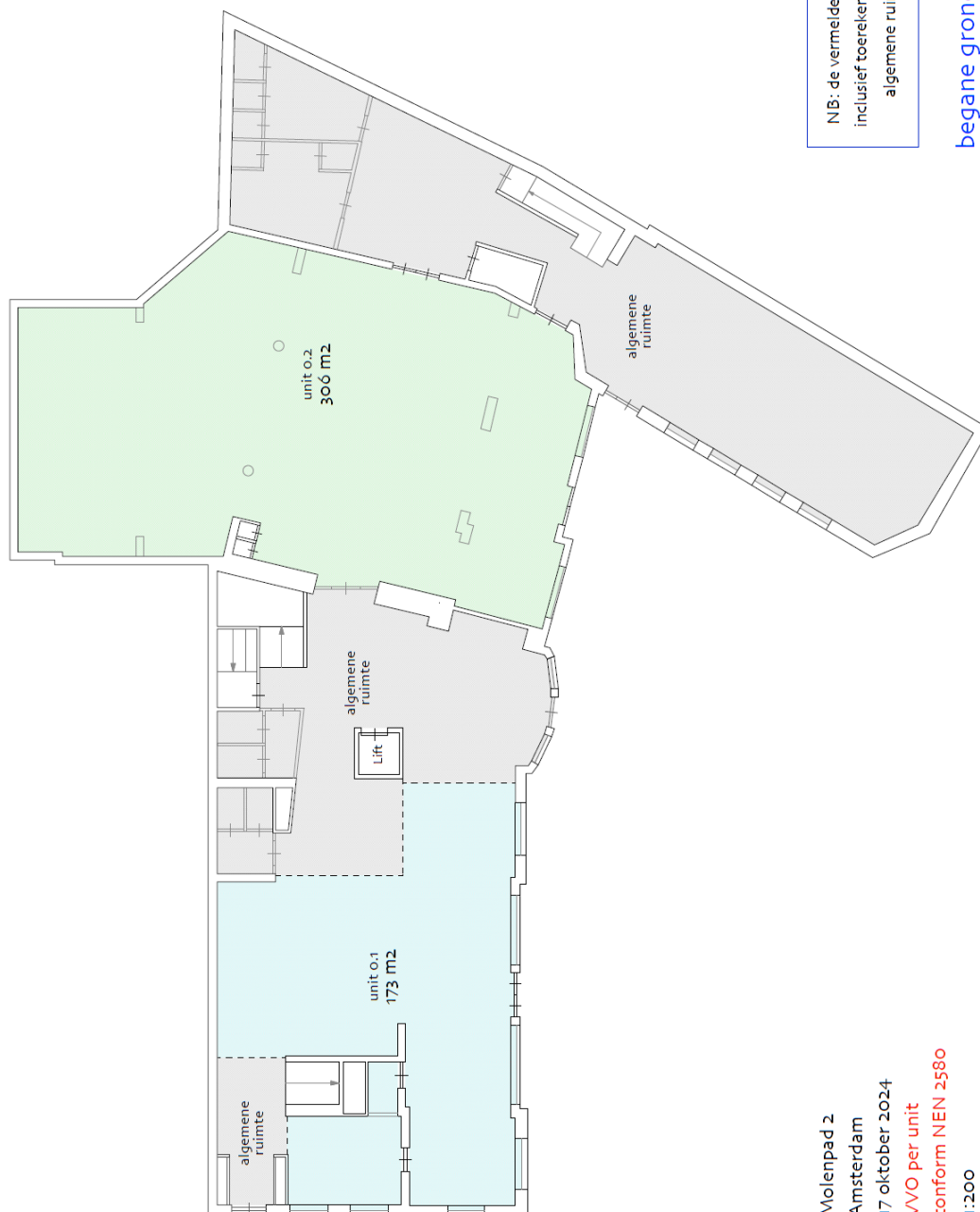
Overige voorwaarden en condities

Huurovereenkomst op basis van het standaardmodel 2015 van de Raad voor Onroerende Zaken (ROZ), zoals gehanteerd door de Nederlandse Vereniging van Makelaars in onroerend goed (NVM).

Voor informatie

Zadelhoff Vastgoedadviseurs B.V.
Antonio Vivaldistraat 2
1083 HP Amsterdam
tel: 020 – 70 581 27
Amsterdam@zadelhoffvastgoedadviseurs.nl
www.zadelhoffvastgoedadviseurs.nl

Plattegronden



object: **Molenpad 2**

plaats: **Amsterdam**

datum: **17 oktober 2024**

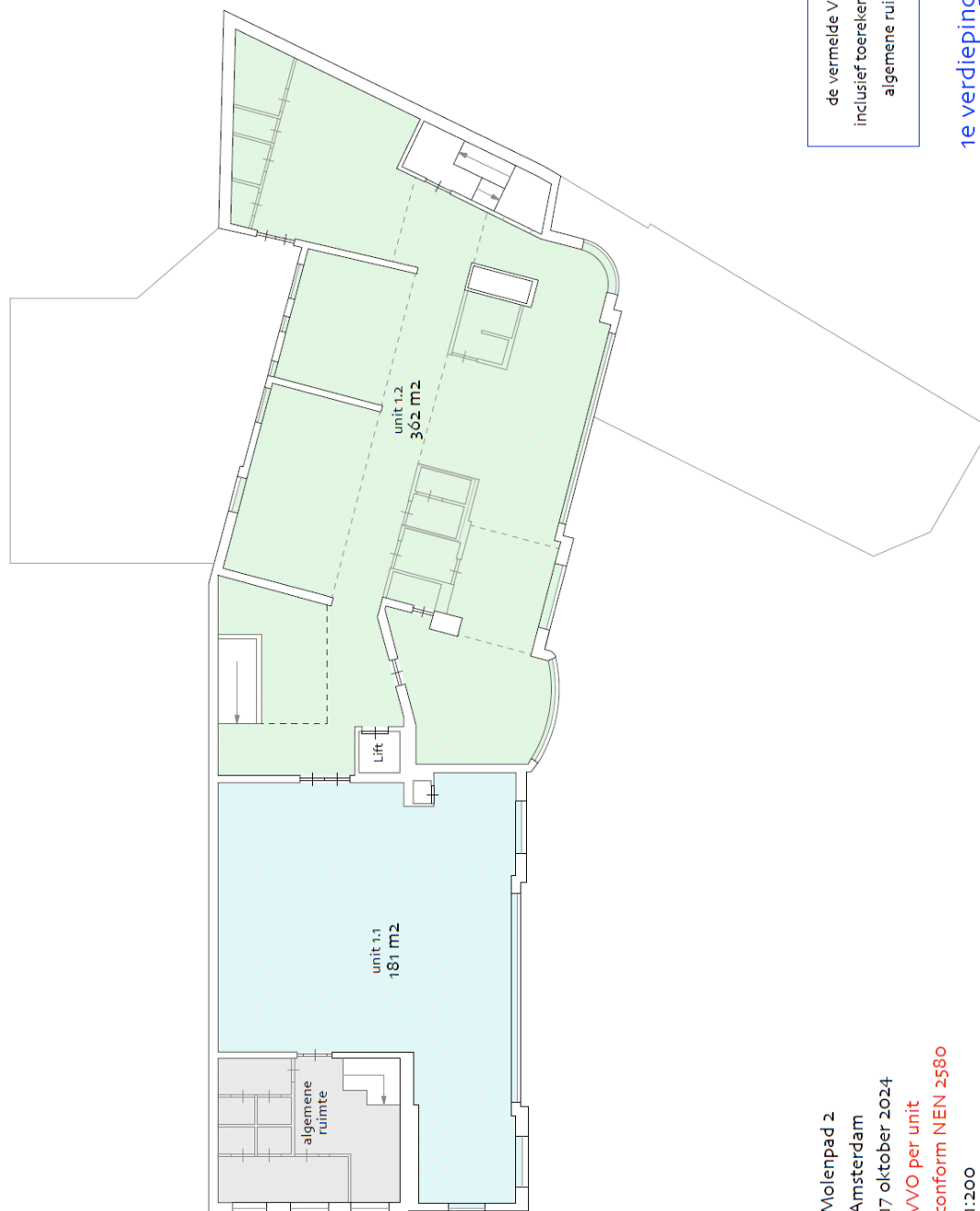
betreft: **VVO per unit**
conform NEN 2580

schaal: **1:200**

AeGO Property Support BV | www.aego.nl

NB: de vermelde VVO is
inclusief toerekening van
algemene ruimte

begane grond

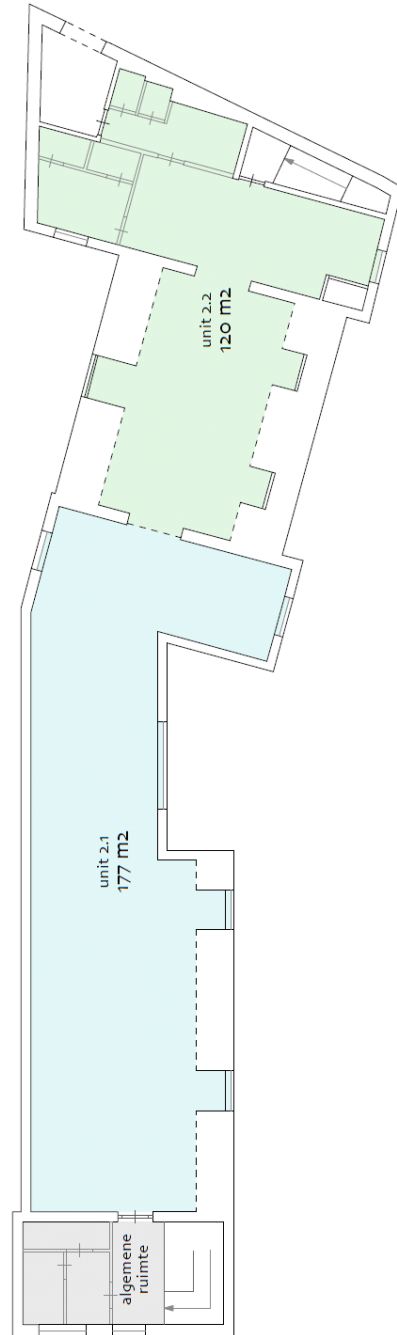


de vermelde VVO is
inclusief toerekening van
algemene ruimte

1e verdieping

object: **Molenpad 2**
plaats: **Amsterdam**
datum: **17 oktober 2024**
betreft: **VVO per unit**
conform NEN 2580
schaal: **1:200**

AeOO Property Support BV | www.aeoo.nl



object: **Molenpad 2**

plaats: **Amsterdam**

datum: **17 oktober 2024**

betreft: **VVO per unit**
conform NEN 2580

schaal: **1:200**

AeQO Property Support BV | www.aeqo.nl

NB: de vermelde VVO is
inclusief toerekening van
algemene ruimte

2e verdieping

Locatiekaart

