



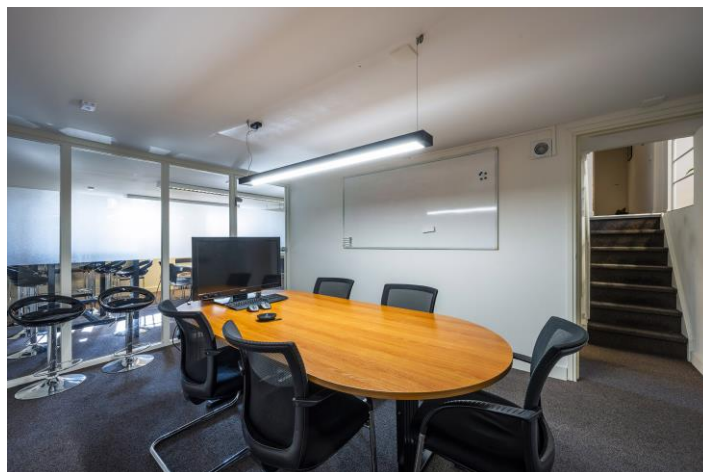
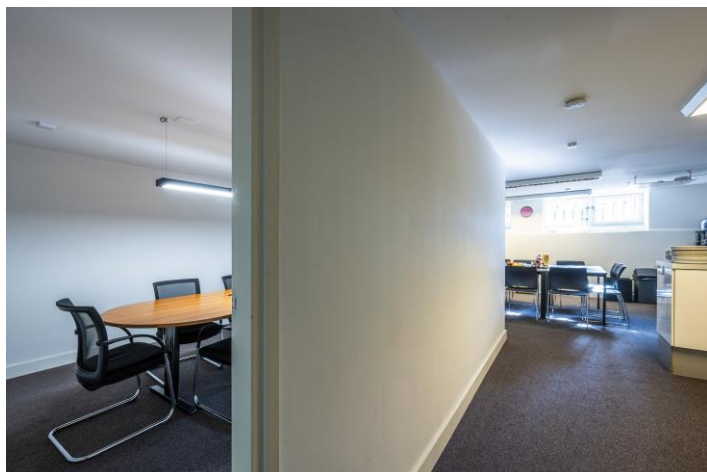
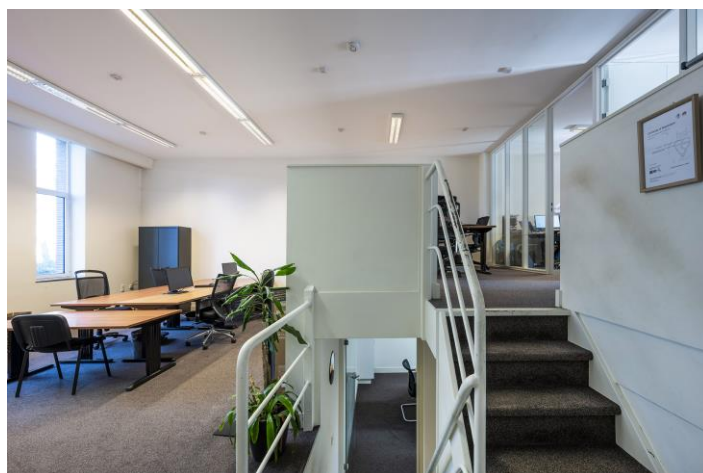
TE HUUR
KANTOORRUIMTE

Sarphatistraat 636-638
te AMSTERDAM

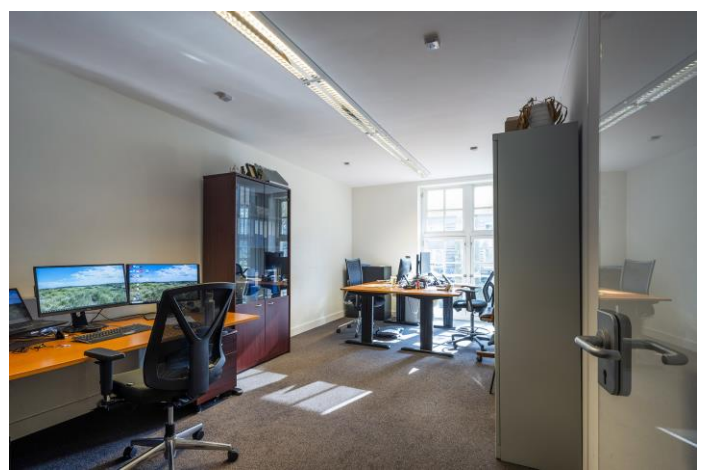
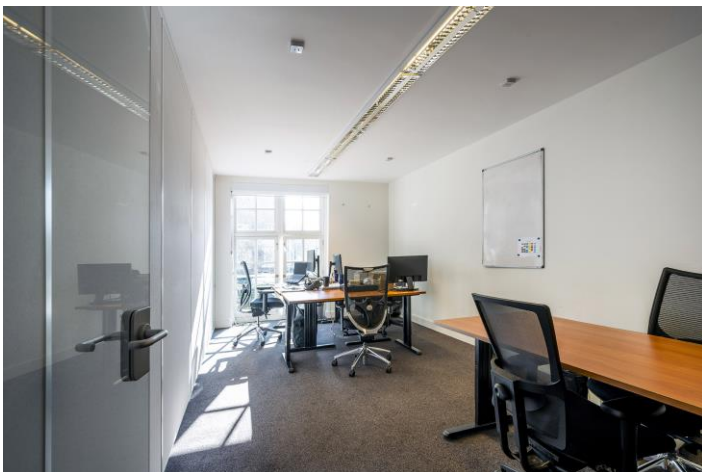
Zadelhoff Vastgoedadviseurs B.V.
Antonio Vivaldistraat 2
1083 HP AMSTERDAM
tel: 020 – 70 581 27
e-mail: Amsterdam@zadelhoffvastgoedadviseurs.nl
www.zadelhoffvastgoedadviseurs.nl



Foto's Sarphatistraat 636-638



Deze informatie is geheel vrijblijvend en door ons met de nodige zorgvuldigheid samengesteld, uitsluitend bestemd voor geadresseerde en niet bedoeld als een aanbod. Ten aanzien van de juistheid kan door Zadelhoff Vastgoedadviseurs B.V. geen aansprakelijkheid worden aanvaard, noch kan aan de vermelde informatie enig recht worden ontleend.









TE HUUR KANTOORRUIMTE

Adres

Sarphatistraat 636-638 te Amsterdam (1018 AV).

Algemene informatie

De 'Oranje-Nassau Kazerne' is gelegen in het centrum van Amsterdam aan de oostzijde van de binnenstad en gebouwd omstreeks 1810. Het betreft een rijksmonument waarin op de begane grond en in het souterrain kantoorruimten gerealiseerd zijn.

Het object verkeerd in een algeheel goede staat van onderhoud en de kantoorunits beschikken over alle voorzieningen voor het huidig gebruik als kantoor.

Alle units betreffen zelfstandige units met een eigen entree. Het riante uitzicht, de grote ramen en de hoge plafonds zorgen voor de ideale kantoorruimte in de levendige omgeving van Amsterdam-Oost.

Omgeving

De Kazerne is gelegen in de populaire buurt De Plantage. Een groot aantal bijzondere plekken zoals, Artis Zoo, Hortus Botanicus en het Tropenmuseum bevinden zich in de directe omgeving.

Dichtbij de locatie zit een grote supermarkt, liggen diverse restaurants & cafés (Louie Louie, De Groene Olifant, Brouwerij 't IJ en Spirit) en hotels (Pillows, Arena en Hyatt).

Bereikbaarheid

Met eigen vervoer

Het complex is centraal gelegen nabij de afslagen S112 (Wibautstraat), S113 (Linnaeusstraat) en S114 (Piet Heintunnel) met toegang tot de ringweg A10, waardoor de 'Oranje Nassau Kazerne' per auto goed bereikbaar is.

Het openbaar vervoer

Met het openbaar vervoer is het complex uitstekend te bereiken. De haltes van de bussen 22 en 43 en de trams 7, 9, 10 en 14 en het Station Muiderpoort en het Metrostation Weesperplein zijn gelegen in de nabije omgeving.

Treinstation Amsterdam Centraal ligt op 13 minuten afstand en biedt directe verbindingen naar Schiphol (13 min.), Rotterdam (41 min.) en Den Haag (46 min.). Wijzigingen voorbehouden. voor de meest actuele dienstregeling zie: 9292ov.nl.

Oppervlakte

Voor de verhuur is per direct de volgende kantoorunit beschikbaar:

- Sarphatistraat 636-638:
totaal ca. 291,7 m² kantoorruimte bestaande uit
ca. 180,4 m² v.v.o. op de begane grond en 111,3 m² v.v.o.
in het souterrain.

Bovenstaande metrages zijn vastgesteld conform de NEN 2580 meetmethode voor verhuurbare oppervlakten.

Parkeren

Parkeren op straat is mogelijk. Tevens zijn er meerdere Parkbee locaties in de omgeving.

Huurprijs**Kantoorruimte**

€ 299,- per m² v.v.o. per jaar.

Huurprijs te vermeerderen met BTW.

Opleveringsniveau en voorzieningen

De kantoorruimte wordt turn-key opgeleverd in de huidige staat, onder andere voorzien van:

- eigen entree;
- scheidingswanden;
- huidige vloerafwerking (tapijt);
- verlichting;
- aanwezige kabelgoten;
- cv-installatie aangesloten op vloerverwarming;
- meterkast voorzien van aansluitingen gas, water, elektra;
- toiletgroep;
- pantry.

Servicekosten

Een verrekenbaar voorschot van € 25,- per m² v.v.o. per jaar voor de volgende leveringen en diensten: eigen elektra en gas gebruik, huismeester, glasbewassing buitenzijde, onderhoud technische installaties, assurantiepremie glasverzekering buitenglas, klein onderhoud, 5% administratiekosten.

Bouwjaar

1810.

Historie

De Oranje-Nassau Kazerne is een voormalige kazerne aan de Sarphatistraat in het centrum van Amsterdam, Het vroeg-19e-eeuwse gebouw in classicistische stijl werd gebouwd in opdracht van Napoleon. Keizer Napoleon gaf bevel tot de bouw van een groots gebouw, met ruimte voor 2400 garnizoenstroepen, dat de grandeur van zijn keizerrijk kon uitstralen.

Het gebouw was een onderdeel van de Hollandse Waterlinie om Amsterdam tegen buitenlandse invallers te beschermen.

In 1813 stond de kazerne klaar, maar niet lang daarna trokken de Fransen zich terug uit Nederland. Het gebouw kreeg de nieuwe naam Oranje-Nassau Kazerne, naar het Huis Oranje-Nassau dat in 1814 het koningshuis van Nederland werd. Het wapenschild van Napoleon op het centrale fronton werd vervangen door het wapenschild van de Oranjes. Op de frontons aan de zijgevels werd de Franse adelaar vervangen door de Nederlandse leeuw. Nadat de laatste troepen in 1987 het gebouw verlieten, lagen er plannen om de kazerne te slopen, ondanks de status als rijksmonument die het gebouw in 1970 verkreeg. Na protesten van buurtbewoners en Monumentenzorg kwam er een plan voor de restauratie en verbouw van het gebouw tot woon- en bedrijfsruimte.

Energie-label

Het gebouw betreft een rijksmonument waarvoor geen labelplicht geldt.

Huurprijsaanpassing

Jaarlijks, op basis van de wijziging van het maandprijsindexcijfer volgens de consumentenprijsindex (CPI) reeks CPI-Alle Huishoudens (2015=100), gepubliceerd door het Centraal Bureau voor de Statistiek (CBS).

Huurtermijn

tot en met 31 oktober 2025.

Betaling

Huur, servicekosten en BTW per kwartaal vooruit.

Zekerheidsstelling

Bankgarantie of waarborgsom ter grootte van drie maanden huur inclusief servicekosten en BTW, bankgarantie afgegeven door een erkende Nederlandse bankinstelling.

Aanvaarding

Beschikbaar per direct.



**Overige voorwaarden en
condities**

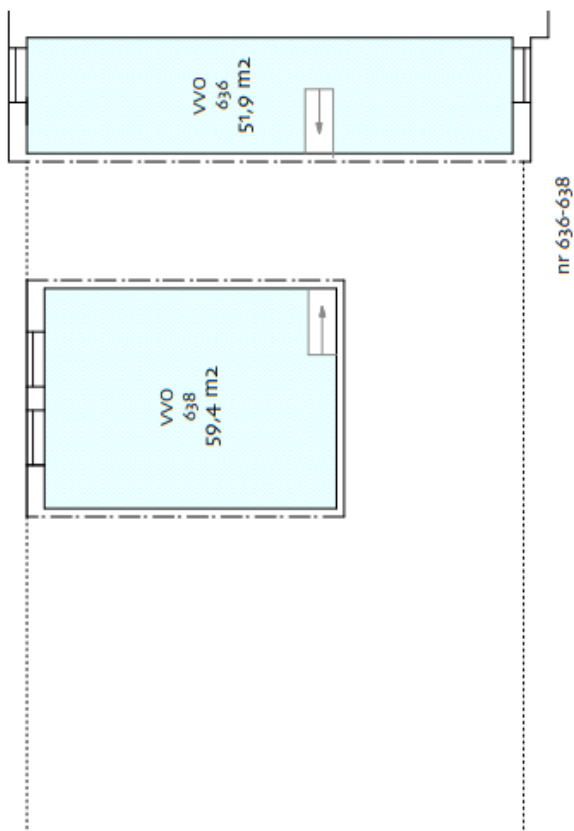
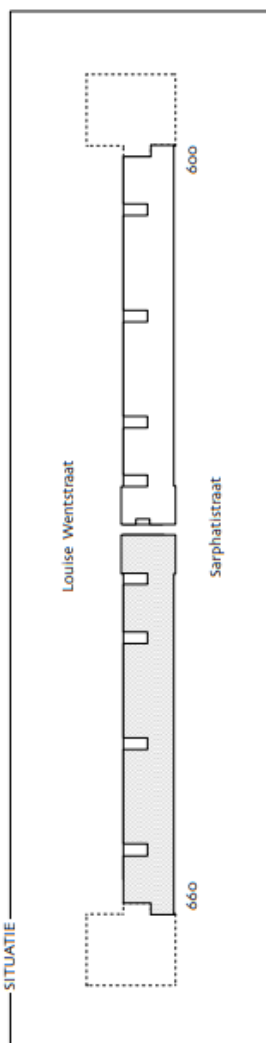
Huurovereenkomst op basis van het standaardmodel 2015 van de Raad voor Onroerende Zaken (ROZ), zoals gehanteerd door de Nederlandse Vereniging van Makelaars in onroerend goed (NVM).

Voor informatie

Zadelhoff Vastgoedadviseurs B.V.
Antonio Vivaldistraat 2
1083 HP Amsterdam
tel: 020 – 70 581 27
Amsterdam@zadelhoffvastgoedadviseurs.nl
www.zadelhoffvastgoedadviseurs.nl

Plattegrond Sarphatistraat 636-638 souterrain

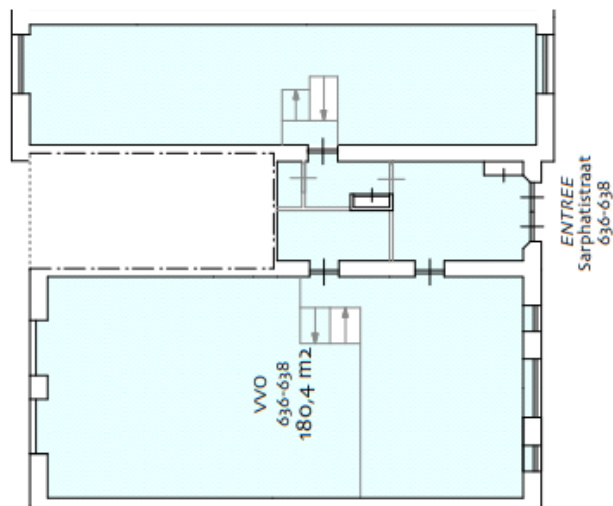
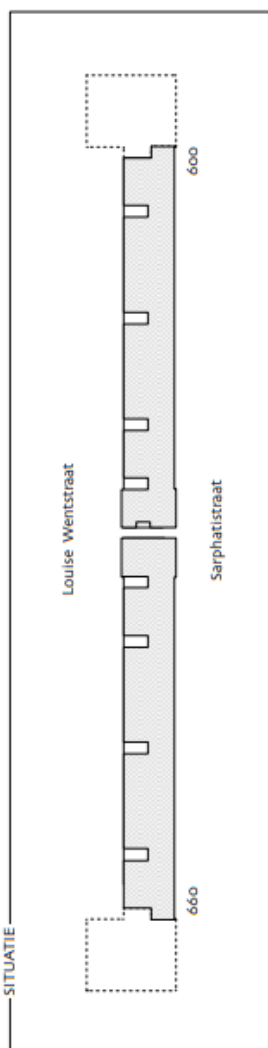
object: Sarphatistraat 600-660
plaats: Amsterdam
datum: 17 februari 2015
betreft: verhuurbare vloeroppervlakte
VVO conform NEN 2580
schaal: 1:500
AeQO Property Support BV | www.aeqo.nl



souterrain

Plattegrond Sarphatistraat 636-638 begane grond

object: Sarphatistraat 600-660
plaats: Amsterdam
datum: 17 februari 2015
betreft: verhuurbare vloerooppervlakte
VVO conform NEN 2580
schaal: 1:200
AeQO Property Support BV | www.aeogo.nl



begane grond

