



PROJECTINFORMATIE

CAROL

PIETERSBERGWEG 199 TE AMSTERDAM

Deze informatie is geheel vrijblijvend, uitsluitend voor geadresseerde bestemd en niet bedoeld als aanbod. Ten aanzien van de juistheid kan door TREC Agency B.V. geen aansprakelijkheid worden aanvaard, noch kan aan de vermelde informatie enig recht worden ontleend.

OBJECT

CAROL

PIETERSBERGWEG 199 TE AMSTERDAM

Het kantoorgebouw Carol is gelegen aan de Pietersbergweg 199 en bevindt zich op het kantorenpark 'Amsterdam Life Science District' (voorheen Amstel III) in Amsterdam-Zuidoost. Het gerenoveerde kantoorgebouw heeft een representatieve uitstraling met een opvallende eigen identiteit en is uitstekend bereikbaar.

Het kantoorgebouw bestaat uit circa 1.824 m² v.v.o. kantoorruimte verdeeld over 5 verdiepingen. Op dit moment is er circa 389 m² v.v.o. kantoorruimte beschikbaar voor verhuur. De 1ste verdieping beschikt over een representatieve entree en is voorzien van een (gedeelde) lunchruimte met een 'Grab and Go' catering.

Amsterdam Zuidoost is uitgegroeid tot één van de meest populaire vestigingslocaties in de Amsterdamse regio. In de directe nabijheid zijn grote bedrijven gevestigd zoals 'Sanofi, UniQure, Wacker Biotech, Lumicks'.



*Het kantoorgebouw heeft een **representatieve** uitstraling met een opvallende **eigen identiteit**.*

IQUARTERS

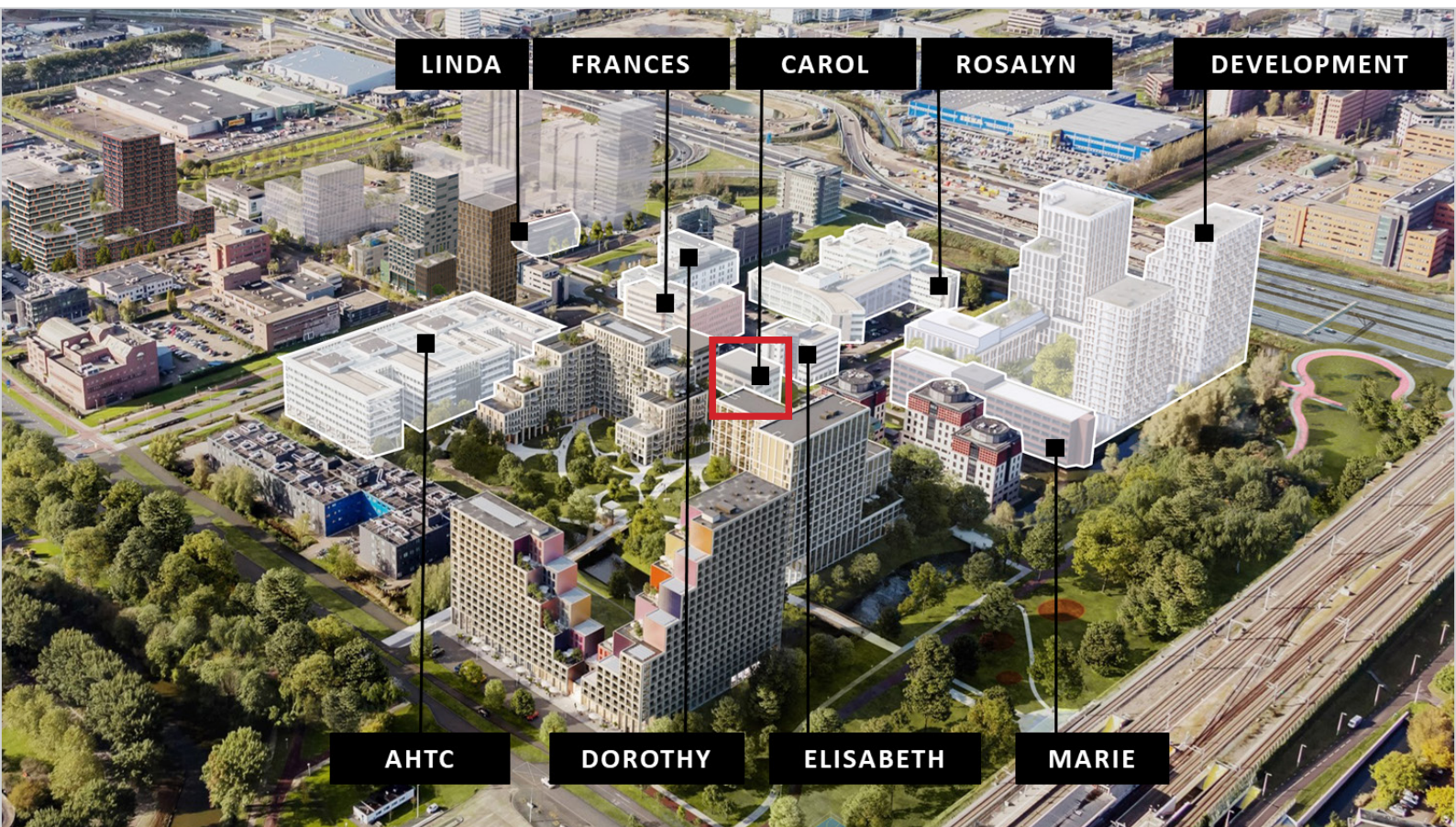
CAROL

PIETERSBERGWEG 199 TE AMSTERDAM

Het kantoorgebouw Carol maakt onderdeel uit van het nieuwe campus kantoor concept IQarters en is gericht op innovatie & duurzaamheid. IQarters biedt een innovatieve bedrijfsomgeving waar werk, vrije tijd en ontspanning naadloos samengaan. Hier worden gemakkelijk contacten gelegd met andere bedrijven en netwerken tijdens evenementen.

De huurders van IQarters bestaan uit vooruitstrevende bedrijven uit de tech, healthcare & life sciences sector. IQarters is gevestigd in zeven gebouwen op het kantorenpark Amsterdam Life Science District, met elk een eigen identiteit en unieke voorzieningen, zoals:

- Restaurants, Italiaanse bistro en koffiebars, die ook fungeren als ontmoetingsplaatsen;
- Congressfaciliteiten voor het organiseren van bedrijfsgerelateerde evenementen;
- Een maandelijkse nieuwsbrief met de laatste informatie over IQarters;
- Elk jaar een gratis netwerkevenementen;
- Een community app met zakelijke diensten en andere faciliteiten;
- Vergadercentrum;
- Servicedesk.



LOCATIE

CAROL

PIETERSBERGWEG 199 TE AMSTERDAM

AMSTERDAM LIFE SCIENCE DISTRICT

Het kantoorgebouw is gelegen aan de zuidkant van het 'Amsterdam Life Science District' (voorheen Amstel III). Dit gebied, tegenover het VUmc ziekenhuis AMC, is de afgelopen jaren getransformeerd naar een levendige woon & werk omgeving mede vanwege de komst van appartementen, laboratoria & kantoren, sportscholen, supermarkten en horeca. Amsterdam Life Science District is een groot gebied langs het spoor tussen de Johan Cruijff ArenA en het Amsterdam UMC - Locatie AMC. Het metro- en treinstation Holendrecht heeft een directe verbinding naar grote Nederlandse steden en Schiphol Airport. Met de metro ben je binnen circa 15 minuten in het stadscentrum van Amsterdam.

Tot 2027 worden hier nog zo'n 5.000 woningen gebouwd. Hier horen ook toegankelijke openbare voorzieningen bij. Zo komen er winkels, nieuwe fietsroutes en wandelpaden, meer groen en ruimte voor sport en recreatie.



*IQuarters is een **nieuwe unieke campus** ervaring waar ondernemers, wetenschappers en jonge professionals **elkaar ontmoeten, samenwerken en wonen.***

BESCHIKBARE RUIMTEN

CAROL

PIETERSBERGWEG 199 TE AMSTERDAM

OPPERVLAKTE

Op dit moment is circa 389 m² v.v.o. kantoorruimte voor verhuur beschikbaar, welke als volgt in het gebouw is onderverdeeld:

Verdieping	Unit	Metrage
2e verdieping	2 B	ca. 187 m ² v.v.o. kantoorruimte
4e verdieping	4 A	ca. 202 m ² v.v.o. kantoorruimte

PARKEREN

Een parkeernorm van 1:80. Het parkeerterrein is voorzien van webbased "intelligent" toegangscontrole systeem. Tevens is er tegenover het gebouw een openbare parkeergarage gelegen (tarief is € 2,- per uur).

HUURPRIJZEN

Huurprijs:

Kantoorruimte: € 215,- per m² v.v.o. per jaar;

Parkeerplaats: € 2.000,- per plaats per jaar.

Bovengenoemde huurprijs dient te worden vermeerderd met BTW.

Servicekosten:

€ 49,- per m² v.v.o. per jaar, te vermeerderen met BTW als verrekenbaar voorschot.

ENERGIELABEL

Het kantoorgebouw beschikt over het zeer duurzame energielabel A++.

OPLEVERINGSNIVEAU

CAROL

PIETERSBERGWEG 199 TE AMSTERDAM

ALGEMENE RUIMTE

- Representatieve entree;
- Lunchruimte met een 'Grab and Go' catering;
- Personenlift;
- Gedeelde faciliteiten binnen de IQuarters campus, bestaande uit:
 - Facility beheer
 - Beveiliging 24/7
 - Receptie
 - Servicedesk
 - Maandelijkse nieuwsbrief
 - Lunch restaurant
 - Koffie bar
 - A-la-carte restaurant
 - Evenement planning
 - Vergaderfaciliteiten
 - Netwerk evenementen

KANTOORRUIMTE

Het kantoorgebouw is volledig gerenoveerd en onder meer voorzien van:

- Vloerafwerking (tapijt en PVC);
- Plafondeilanden voorzien van LED-verlichting en aanwezigheidsdetectie (in de kantoorruimte zijn de systeemplafonds verwijderd voor een industriële look en feel);
- Te openen ramen;
- Airconditioning in het hele gebouw;
- Kabelgoten ten behoeve van data en elektra;
- Glasvezel in het gebouw en ruimte voor bekabeling met cat-5.

BEREIKBAARHEID

CAROL

PIETERSBERGWEG 199 TE AMSTERDAM

Het kantoorgebouw Carol kent een uitstekende bereikbaarheid met zowel het eigen vervoer alsmede openbaar vervoer.

Per auto:



De bereikbaarheid met de auto is optimaal door de centrale ligging, tussen de knooppunt A1 (Amsterdam - Amersfoort), A2 (Amsterdam - Utrecht), A9 (Haarlem - Amsterdam Zuidoost) en de A10 (ringweg Amsterdam).

Per openbaar vervoer:



Met het openbaar vervoer is het kantoorgebouw eveneens goed bereikbaar. Op enkele minuten loopafstand is het trein- en metrostation Holendrecht te bereiken. Vanaf hier rijden er sprinters tussen Uitgeest - Rotterdam Centraal en Uitgeest - Rhenen. Dit station heeft een directe verbinding met NS-stations Amsterdam Bijlmer en Amsterdam Centraal station.

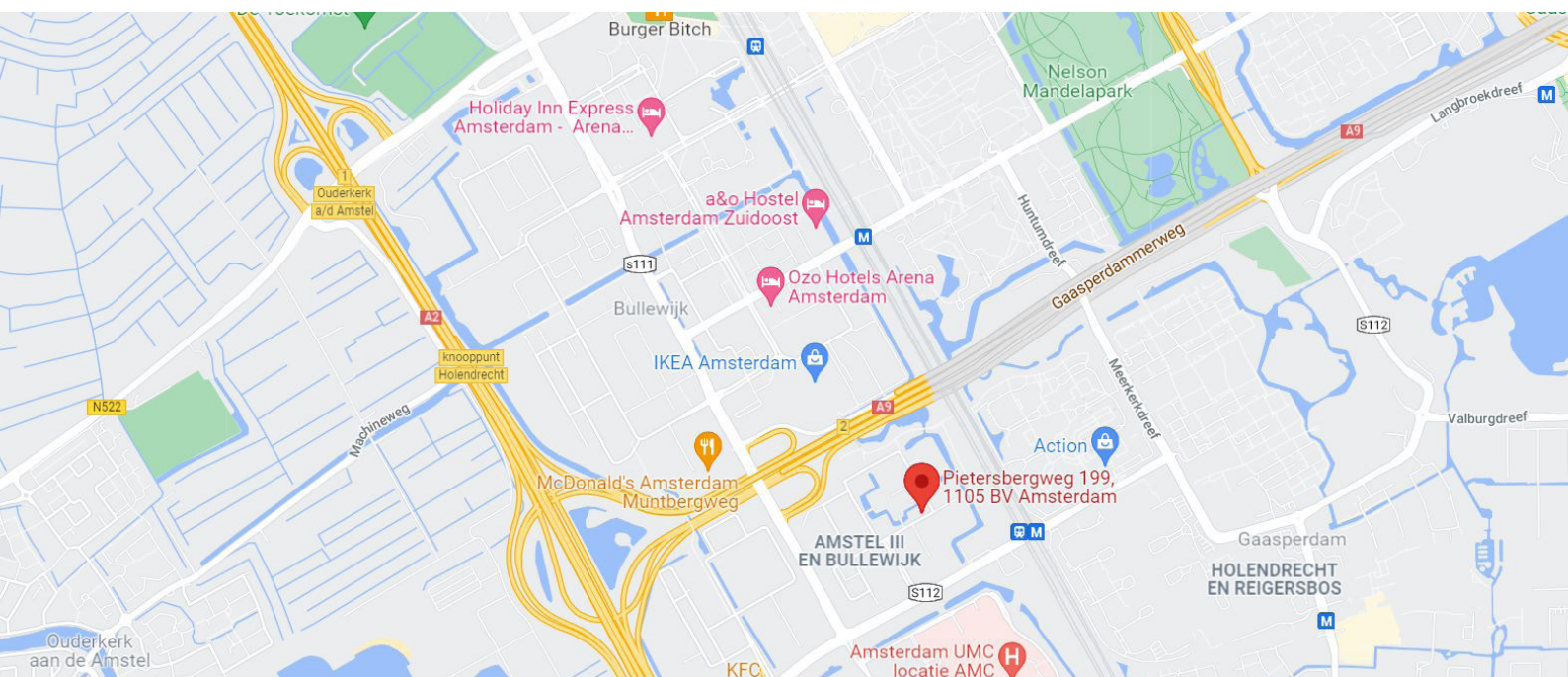
Metro:

Metrolijnen 50 (Amsterdam Isolatorweg – NS station Amsterdam Zuid – Gein) en 54 (NS station Amsterdam Centraal – Gein) passeren iedere 8 minuten in beide richtingen.

Bus:



Bij station Holendrecht bevindt zich tevens een busstation voor diverse stads- en streekbussen.



FOTO'S

CAROL

PIETERSBERGWEG 199 TE AMSTERDAM



FOTO'S

CAROL

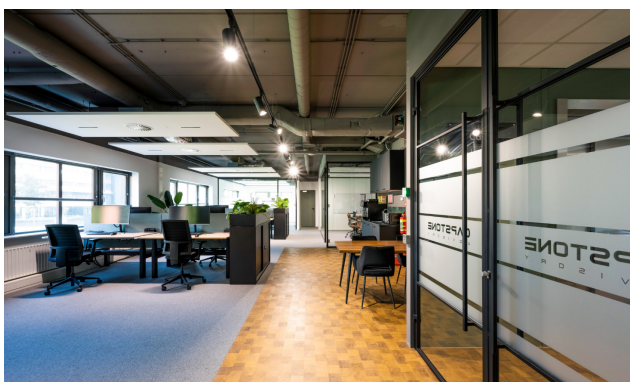
PIETERSBERGWEG 199 TE AMSTERDAM



FOTO'S

CAROL

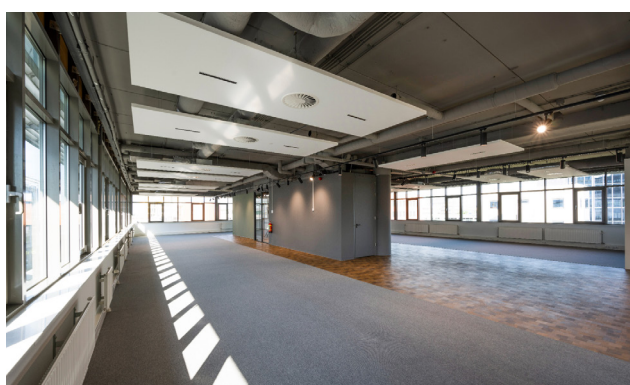
PIETERSBERGWEG 199 TE AMSTERDAM



FOTO'S

CAROL

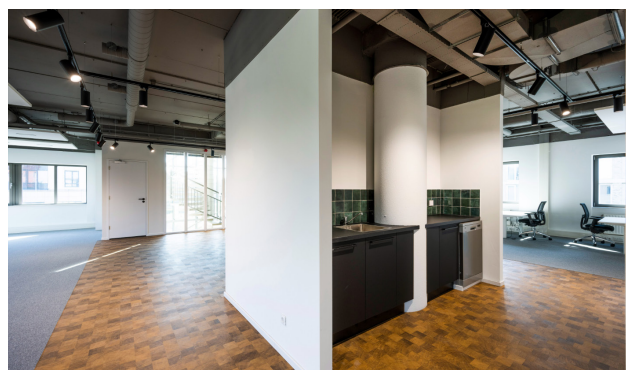
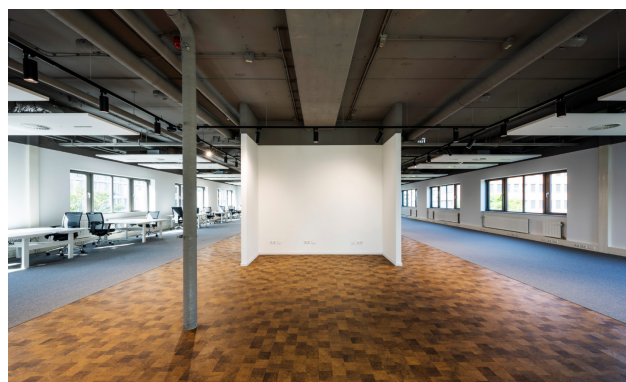
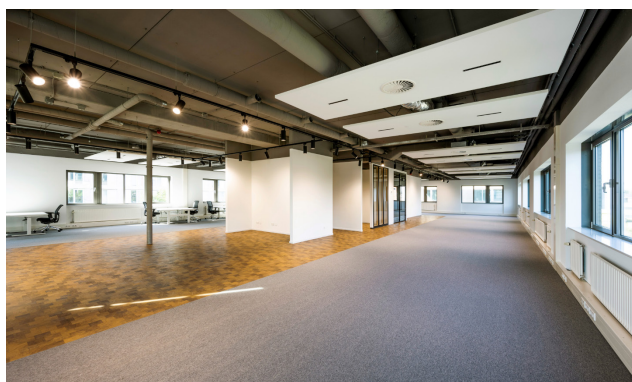
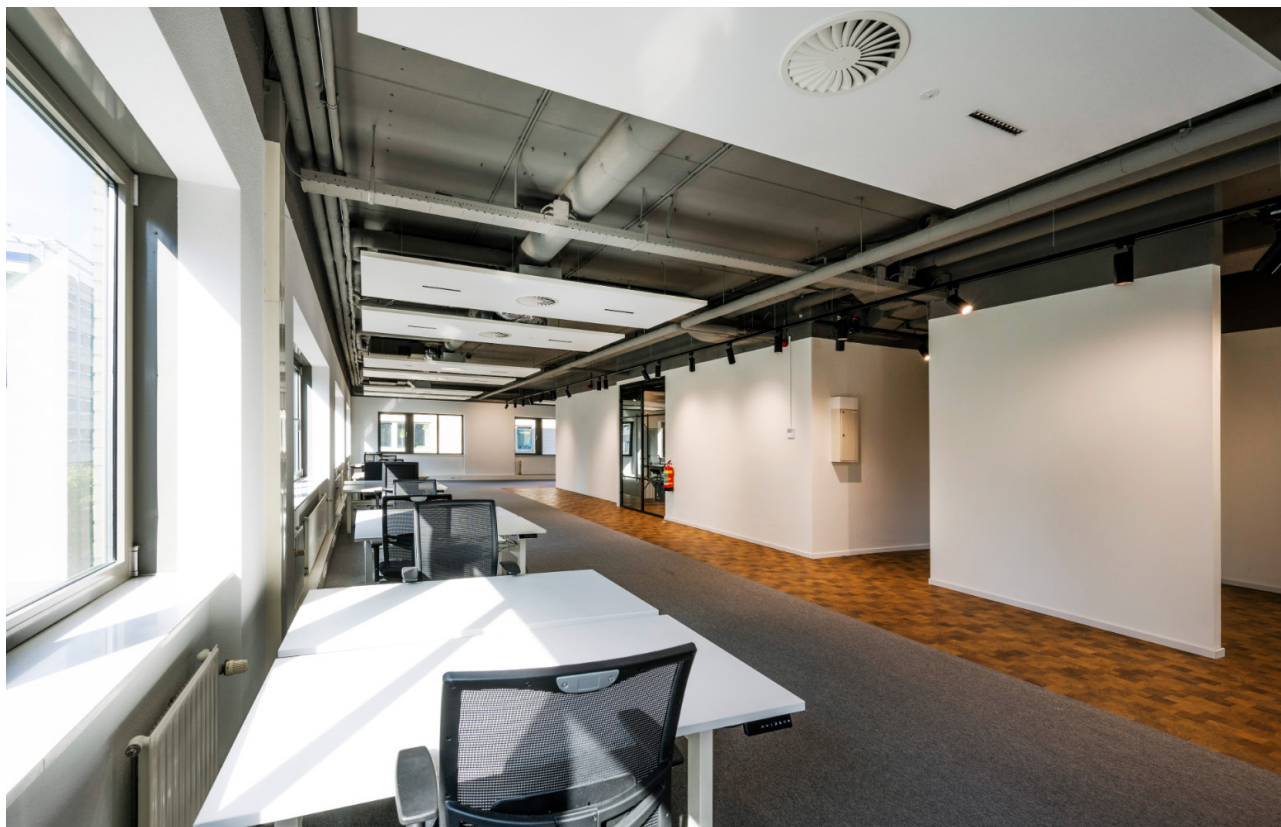
PIETERSBERGWEG 199 TE AMSTERDAM



FOTO'S

CAROL

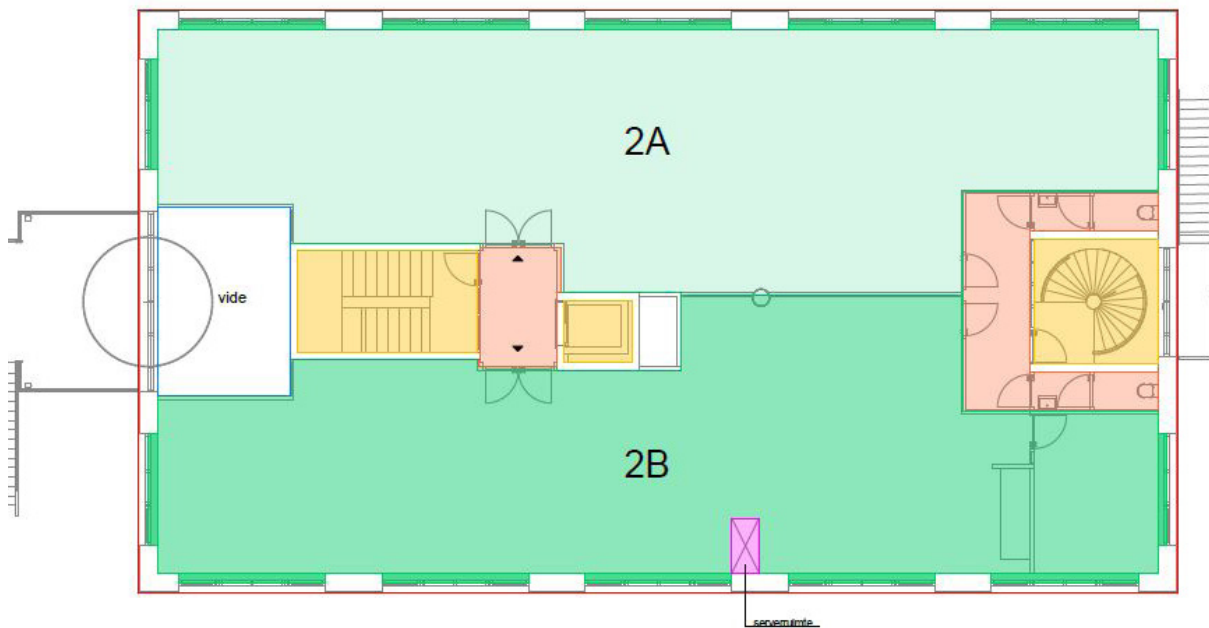
PIETERSBERGWEG 199 TE AMSTERDAM



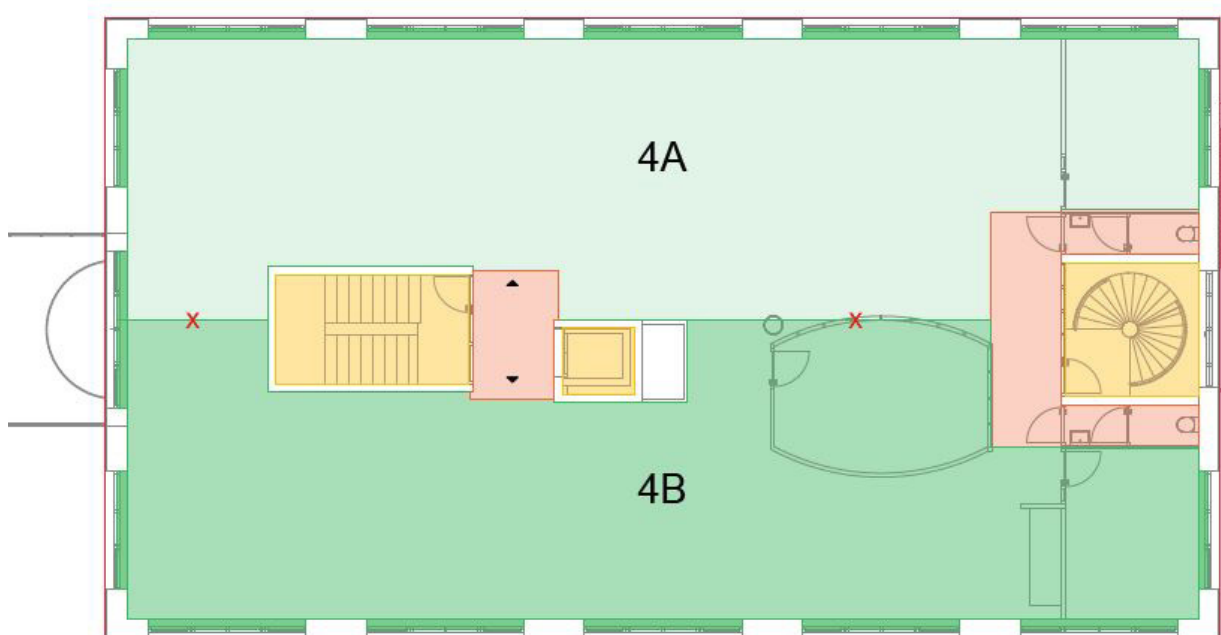
PLATTEGRONDEN

CAROL

PIETERSBERGWEG 199 TE AMSTERDAM



2e verdieping



4e verdieping

MEER INFORMATIE

A. Jozef Israëlskade 48 B
1072 SB Amsterdam
T. 020-767 0330
E. info@trec.nl

Boutique-kantoor TREC is een adviesbureau op het gebied van commercieel onroerend goed. De mensen achter, het in 2011 opgerichte TREC, hebben jarenlange ervaring in de vastgoedbranche bij zowel lokale, als internationale (commerciële) vastgoedorganisaties.



De belangrijkste segmenten waarbinnen wij actief zijn:

- Verhuur
- Aanhuur
- Asset management
- Beleggingen
- Project management
- Beheer



TDS is een dochteronderneming van TREC en gespecialiseerd op het gebied van het **renoveren, moderniseren, herindelen en inrichten** van kantoor- en bedrijfsruimten. TDS voorziet in het totaalpakket; van vloerafwerking, scheidingswanden, verlichting, systeemplafonds, pantry voorziening, zelfs meubilair en de styling van uw kantoor tot aan de benodigde gebouw gebonden en individuele installaties. In het proces wordt u als opdrachtgever zo veel als mogelijk ontzorgt en bewaakt TDS de vooraf overeengekomen planning en het budget.