



PROJECTINFORMATIE

DALI

HERIKERBERGWEG 282 TE AMSTERDAM ZUIDOOST

Deze informatie is geheel vrijblijvend, uitsluitend voor geadresseerde bestemd en niet bedoeld als aanbod. Ten aanzien van de juistheid kan door TREC Agency B.V. geen aansprakelijkheid worden aanvaard, noch kan aan de vermelde informatie enig recht worden ontleend.

OBJECT

DALI

HERIKERBERGWEG 282 TE AMSTERDAM ZUIDOOST

Het hoogwaardige kantoren complex 'Plaza Arena' bestaat in totaal uit 9 kantoorgebouwen. Het kantoorgebouw Dali maakt als zelfstandig kantoorgebouw deel uit van het kantorenpark en is gelegen direct op de hoek Holterbergweg en de Hoogoorddreef en daarmee uitstekend bereikbaar. Het hoogwaardige kantoorgebouw omvat in totaal circa 5.525 m² v.v.o. kantoorruimte, verdeeld over de begane grond en de acht bovenliggende verdiepingen. Onder het gebouw bevindt zich een half verdiepte parkeergarage ten behoeve van het stallen van auto's en motorfietsen.

De Johan Cruijf Arena, NS station bijmer Arena, Arena winkelboulevard met Villa Arena, Pathé bioscopen, AFAS live en Ziggo Dome bevinden zich in de directe nabijheid van het kantoorgebouw. Tevens bevindt zich op loopafstand het winkelcentrum "De Amsterdamse poort".

Het gehele centrumgebied met veel woningontwikkelingen wordt gewaardeerd als één van de beste multifunctionele kantoorlocaties in de Randstad.



OMGEVING

DALI

HERIKERBERGWEG 282 TE AMSTERDAM ZUIDOOST

Dali bevindt zich in het bruisende kantorenpark Amstel III, op een steenworp afstand van de levendige Arena Boulevard. Hier vindt u een dynamische mix van woon-, winkel- en horecavoorzieningen. Deze hoogwaardige locatie blijft zich ontwikkelen, wat resulteert in groeiende bedrijvigheid. Talrijke gerenommeerde multinationals hebben voor deze locatie gekozen, waaronder Endemol, ING en Deutsche Bank. Deze bedrijvigheid sluit perfect aan bij de vele populaire trekpleisters in de omgeving, zoals de Amsterdam Arena, de Heineken Music Hall, de Ziggo Dome en de Pathé Arena bioscoop.

Amstel III is een bedrijvenpark in Amsterdam Zuidoost, gelegen tussen de Rijksweg A2 en het treinstation Amsterdam Bijlmer Arena. Het NS-station, de metro en het busstation liggen op slechts 5 minuten loopafstand. Met een oppervlakte van ongeveer 200 hectare biedt het bedrijvenpark ruimte aan diverse soorten bedrijven, van kleine kantoren tot grote industriële complexen.

Dali bevindt zich op korte afstand van luchthaven Schiphol en is uitstekend bereikbaar met het openbaar vervoer. Ook met de auto is het gebied goed bereikbaar, met directe toegang tot snelwegen die Amsterdam met de rest van Nederland verbinden.



BESCHIKBARE RUIMTEN

DALI

HERIKERBERGWEG 282 TE AMSTERDAM ZUIDOOST

OPPERVLAKTE

Op dit moment is 237 m² v.v.o. kantoorruimte voor verhuur beschikbaar, gelegen op de 7e verdieping van het kantoorgebouw Dali gelegen aan de Herikerbergweg 282 te Amsterdam.

PARKEREN

Parkeernorm 1:125 m².

Parkeren vindt plaats in de ondergelegen parkeergarage onder het gehele complex Plaza Arena. De garage wordt geëxploiteerd door de gemeente Amsterdam. Parkeerplaatsen worden gehuurd voor een periode gelijk aan de duur van de huurovereenkomst op basis van een parkeernorm van 1 plaats per 125 m² kantoorruimte. Daarnaast is er voldoende ruimte voor bezoekers.



HUURPRIJZEN

DALI

HERIKERBERGWEG 282 TE AMSTERDAM ZUIDOOST

HUURPRIJZEN

Kantoorruimte: € 210,- per m² v.v.o. per jaar;

Parkeerplaats: € 2.350,- per plaats per jaar.

Bovengenoemde huurprijzen dienen te worden vermeerderd met BTW.

Servicekosten:

€ 65,- per m² v.v.o. per jaar, te vermeerderen met BTW als verrekenbaar voorschot.



Plaza Arena biedt een inspirerende werkomgeving met dynamische voorzieningen en uitstekende bereikbaarheid.

OPLEVERINGSNIVEAU

DALI

HERIKERBERGWEG 282 TE AMSTERDAM ZUIDOOST

OPLEVERINGSNIVEAU

- Representatieve entree;
- Twee gezamenlijke liften;
- Sanitaire voorzieningen per verdieping;
- Huidige vloerafwerking (tapijttegels);
- Huidige indeling middels scheidingswanden;
- Systeemplafonds met verlichtingsarmaturen;
- Pantry;
- Deels te openen ramen voorzien met zonwering (zwarte luxaflex).

ENERGIELABEL

Het kantoorgebouw Dali beschikt over een energielabel A.



BEREIKBAARHEID

DALI

HERIKERBERGWEG 282 TE AMSTERDAM ZUIDOOST

Het gebouw is zeer goed bereikbaar per zowel eigen als openbaar vervoer en biedt bovendien uitstekende parkeermogelijkheden.

Per auto:

De bereikbaarheid met de auto is optimaal door de centrale ligging tussen de knooppunten van de A1 (Amsterdam – Amersfoort), de A2 (Amsterdam – Utrecht), de Ringweg A10 en de A9 (Haarlem – Amsterdam Zuidoost).

Per openbaar vervoer:

Kantoorgebouw Dali is gelegen direct op de hoek Holterbergweg en de Hoogoorddreef en daarmee uitstekend bereikbaar. Zowel het NS station, als metro en busstation zijn op ruim 5 minuten loopafstand gelegen.

Trein:

Vanaf NS station Bijlmer ArenA Amsterdam zijn Amsterdam Centraal Station, Amsterdam RAI, Amsterdam Zuid, Amsterdam Schiphol Airport, Zaandam, Alkmaar, Utrecht, Den Haag, Rotterdam, Eindhoven, Amersfoort, Deventer en vele andere bestemmingen eenvoudig te bereiken.

Metro:

Het NS station Amsterdam Bijlmer ArenA is een stop van de metrolijnen 50 (Amsterdam Isolatorweg – NS station Amsterdam Zuid – Gein) en 54 (NS station Amsterdam Centraal – Gein). Hierdoor zijn gemiddeld iedere 8 minuten - in beide richtingen - metroverbindingen mogelijk.

Bus:

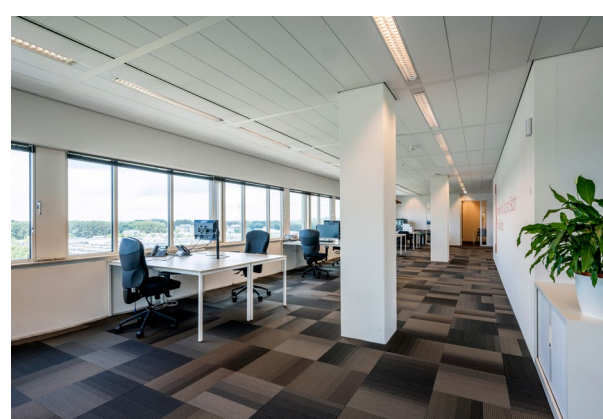
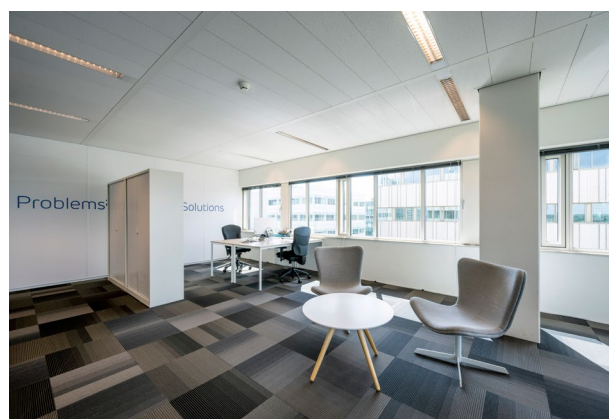
Vanuit de regio is gebouw Jupiter Plaza Arena ook per streekbus goed te bereiken met de lijnen 171, 300, 255, 356 en N30.

*Het kantoorgebouw Dali is zowel **per auto** als met **het openbaar vervoer** uitstekend bereikbaar.*

FOTO'S

DALI

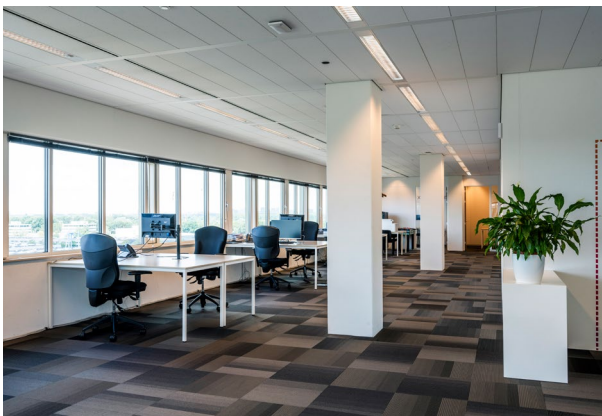
HERIKERBERGWEG 282 TE AMSTERDAM ZUIDOOST



FOTO'S

DALI

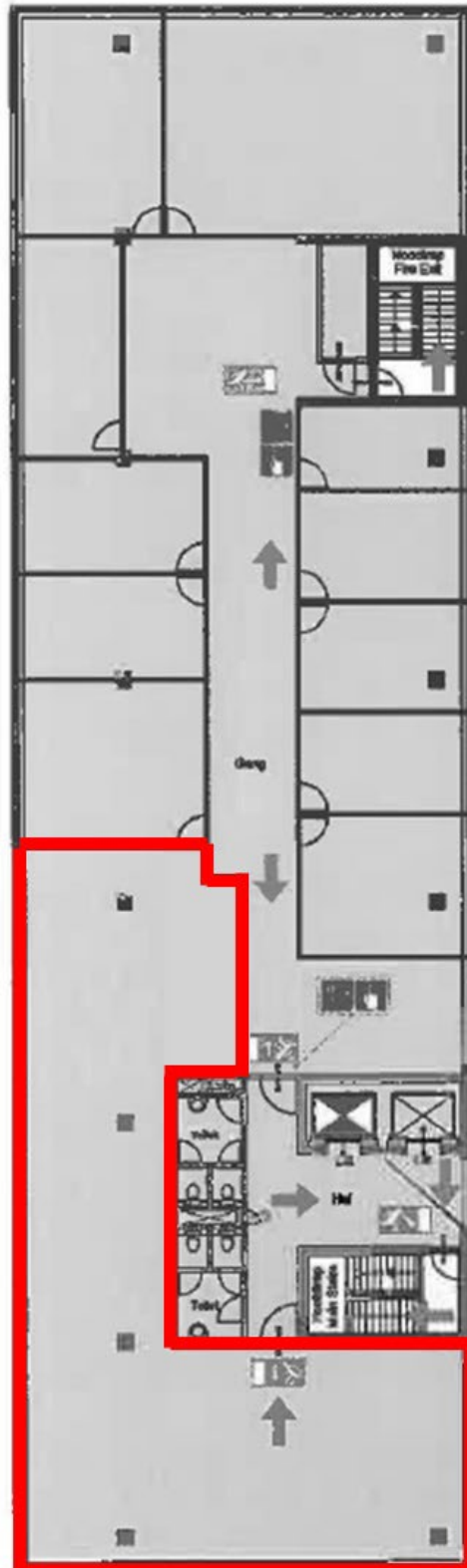
HERIKERBERGWEG 282 TE AMSTERDAM ZUIDOOST



PLATTEGROND

DALI

HERIKERBERGWEG 282 TE AMSTERDAM ZUIDOOST



MEER INFORMATIE

A. Jozef Israëlskade 48 B
1072 SB Amsterdam
T. 020 - 767 0330
E. info@trec.nl

Boutique-kantoor TREC is een adviesbureau op het gebied van commercieel onroerend goed. De mensen achter, het in 2011 opgerichte TREC, hebben jarenlange ervaring in de vastgoedbranche bij zowel lokale, als internationale (commerciële) vastgoedorganisaties.

De belangrijkste segmenten waarbinnen wij actief zijn:

- Verhuur
- Aanhuur
- Asset management
- Beleggingen
- Project management
- Beheer



TDS is een dochteronderneming van TREC en gespecialiseerd op het gebied van het **renoveren, moderniseren, herindelen en inrichten** van kantoor- en bedrijfsruimten. TDS voorziet in het totaalpakket; van vloerafwerking, scheidingswanden, verlichting, systeemplafonds, pantry voorziening, zelfs meubilair en de styling van uw kantoor tot aan de benodigde gebouw gebonden en individuele installaties. In het proces wordt u als opdrachtgever zo veel als mogelijk ontzorgt en bewaakt TDS de vooraf overeengekomen planning en het budget.