



Monumentaal

Nabij A12

Velperparc

Tivolilaan 205 te Arnhem

TE HUUR | Vanaf circa 39,4 m² kantoorruimte

Geïnteresseerd of wilt u meer informatie? Neem contact met ons op.
bedrijven@bvmakelaars.nl | 026 355 21 00




Uw contactpersonen



De heer J.H. (Jacco) Vogelaar

Bedrijfs-/ Beleggingsmakelaar


 06 - 53 26 70 58

 vogelaar@bmvmakelaars.nl



De heer M. (Mark) Tesselhoff

Bedrijfsmakelaar RT

 06 - 10 47 03 88

 tesselhoff@bmvmakelaars.nl



Objectgegevens

Het gemeentelijke monumentale complex is ontwikkeld voor bedrijven van 1 tot ongeveer 5 medewerkers alsmede voor bedrijven van circa 200 m² tot circa 3.500 m².

Opleveringsniveau

Het object wordt opgeleverd in huidige staat onder andere voorzien van:

- Vloerbedekking;
- Systeemplafonds met verlichting;
- Schilderwerk wanden, deuren en ramen;
- Scheidingswanden;
- Databekabeling.

Optioneel zijn er nog onder andere de navolgende services:

- Internet (hosting);
- Telefonie;
- Fotokopie;
- Gebruik vergaderruimten;
- Inboedelverzekering;
- Alarminstallatie;
- Postverzoring;
- Archief en opslagruimte;
- Centrale serveropslag elektronische documenten;
- Catering.



Vloeroppervlakte

Het object heeft een totale oppervlakte van ca. 15.152 m², verdeeld over 8 verdiepingen (ca. 12.720 m²) kantoorruimte bovengronds en ca. 2.430 m² kelderruimte verdeeld over 2 verdiepingen ondergronds.

Unit	Metages (v.v.o.)
Unit 2.8	Ca. 53,5 m ²
Unit 2.9	Ca. 52,7 m ²
Unit 2.13	Ca. 40,3 m ²
Unit 2.14	Ca. 39,4 m ²
Unit 2.16 / 2.17	Ca. 65,2 m ²
Unit 2.22	Ca. 40,1 m ²

Parkeren

De parkeernorm bedraagt ca. 1 op 50 m².

Energie label

Het object beschikt over energielabel A.



Vloeroppervlakte

Op de 5e verdieping zijn drie naastgelegen ruimtes beschikbaar van in totaal ca. 100 m² beschikbaar. De ruimtes zijn als volgt verdeeld:

Unit 5.3 - Ca. 40 m²

Unit 5.4 - Ca. 27 m²

Unit 5.5 - Ca. 27 m²

De units hebben een eigen opgang (voorportaal), gescheiden van de andere huurders op deze verdieping

Huurprijs

€ 1.750,00 excl. BTW, incl. servicekosten en vergoeding glasvezelverbinding.

Huurgegevens

Huurprijs

Unit 2.8:	€ 925,-	excl. BTW, incl. servicekosten
Unit 2.9:	€ 925,-	excl. BTW, incl. servicekosten
Unit 2.13:	€ 700,-	excl. BTW, incl. servicekosten
Unit 2.14:	€ 700,-	excl. BTW, incl. servicekosten
Unit 2.16/2.17:	€ 800,-	excl. BTW, incl. servicekosten
Unit 2.22:	€ 1.100,-	excl. BTW, incl. servicekosten

Inclusief in de service:

- Verwarming, water- en elektriciteitsverbruik inclusief vastrecht e.d.;
- Verlichting in de gemeenschappelijke ruimtes;
- Internetverbinding;
- Data aansluitingen;
- Centrale receptie;
- Wachtruimte voor bezoekers en spreekkamers;
- Huismeester;
- Fietsenstalling;
- Schoonmaakwerkzaamheden van de algemene ruimtes;
- Raambewassing aan de buitenzijde en binnenzijde algemene ruimtes;
- Periodieke controle- en onderhoudswerkzaamheden van onder andere de liftinstallaties en ontruimingsinstallaties;
- Afvalafvoer.

Huurprijs parkeren

€ 800,- per parkeerplaats, per jaar, te vermeerderen met BTW.





Maatwerkverhuur

Verhuur vind plaats vanaf ca. 100 m² kantoorruimte.

Huurprijs maatwerkverhuur

Huurprijs op aanvraag.

Opleveringsniveau maatwerkverhuur

Het object zal worden opgeleverd inclusief:

- geëgaliseerde vloeren
- Wanden afgewerkt en gesausd;
- Industrieel plafond, voorzien van akoestisch materiaal;
- LKED verlichtingsarmaturen, circa 400 Lux;
- Verwarming/koeling per ruimte in regelbaar
- Per stramien dubbel wandcontactdoos inclusief Cat 6 bekabeling.

Huurtermijn

5 jaar, vervolgens met telkens verlengen van 5 jaar.

Opzegtermijn

12 maanden.

Hurbetaling

De huur, servicekosten en BTW dienen bij maatwerkverhuur bij vooruitbetaling per drie maanden te worden voldaan en bij unitverhuur bij vooruitbetaling per maand.

Servicekosten bij maatwerkverhuur

Verrekenbaar voorschot van € 62,- per m², per jaar te vermeerderen met BTW. De leveringen en diensten kunnen onder meer omvatten:

- Het onderhoud, de periodieke controle, het elektriciteitsverbruik, gasverbruik, waterverbruik van de volgende installaties:
 - o luchtbehandelinginstallatie t.b.v. de kantoren;
 - o mechanische ventilatie van de toiletten;
 - o centrale verwarmingsinstallatie;
 - o de warm- en koudwatervoorziening;
 - o hand-brandmeldinstallatie;
 - o de drukverhogingsinstallatie;
 - o de lifftinstallatie;
 - o de topkoelingsinstallatie;
 - o elektrische installatie van de algemene ruimten;
 - o tuinverlichtingsinstallatie;
- Het schoonhouden van alle gemeenschappelijke ruimten, waaronder worden gerekend; de entree, centrale hal, toiletruimten, lift trappenhuis en vluchttrappen;
- Het aanbrengen en aanvullen van handdoeken- en zeepautomaten, toiletrolhouders ect.;
- Het wassen van ramen en kozijnen aan de buitenzijde;
- Het schoonhouden en periodiek reinigen van de goten afvoeren en riolering;
- Het onderhoud van de gemeenschappelijke huisvuil;
- Herstel van schade en/of beschadigingen in de gemeenschappelijke ruimten, indien de veroorzaker niet bekend is.





Zekerheidsstelling

Ter grootte van 3 maanden huur te vermeerderen met servicekosten en BTW in de vorm van een bankgarantie conform model ROZ.

Huurindexatie

De huurprijs zal jaarlijks, voor het eerst een jaar na de ingangsdatum van de overeenkomst worden aangepast op basis van het consumentenprijsindexcijfer (CPI) reeks CPI- Alle huishoudens (basisjaar 2015 = 100) gepubliceerd door het Centraal Bureau voor de statistiek.

Huurovereenkomst

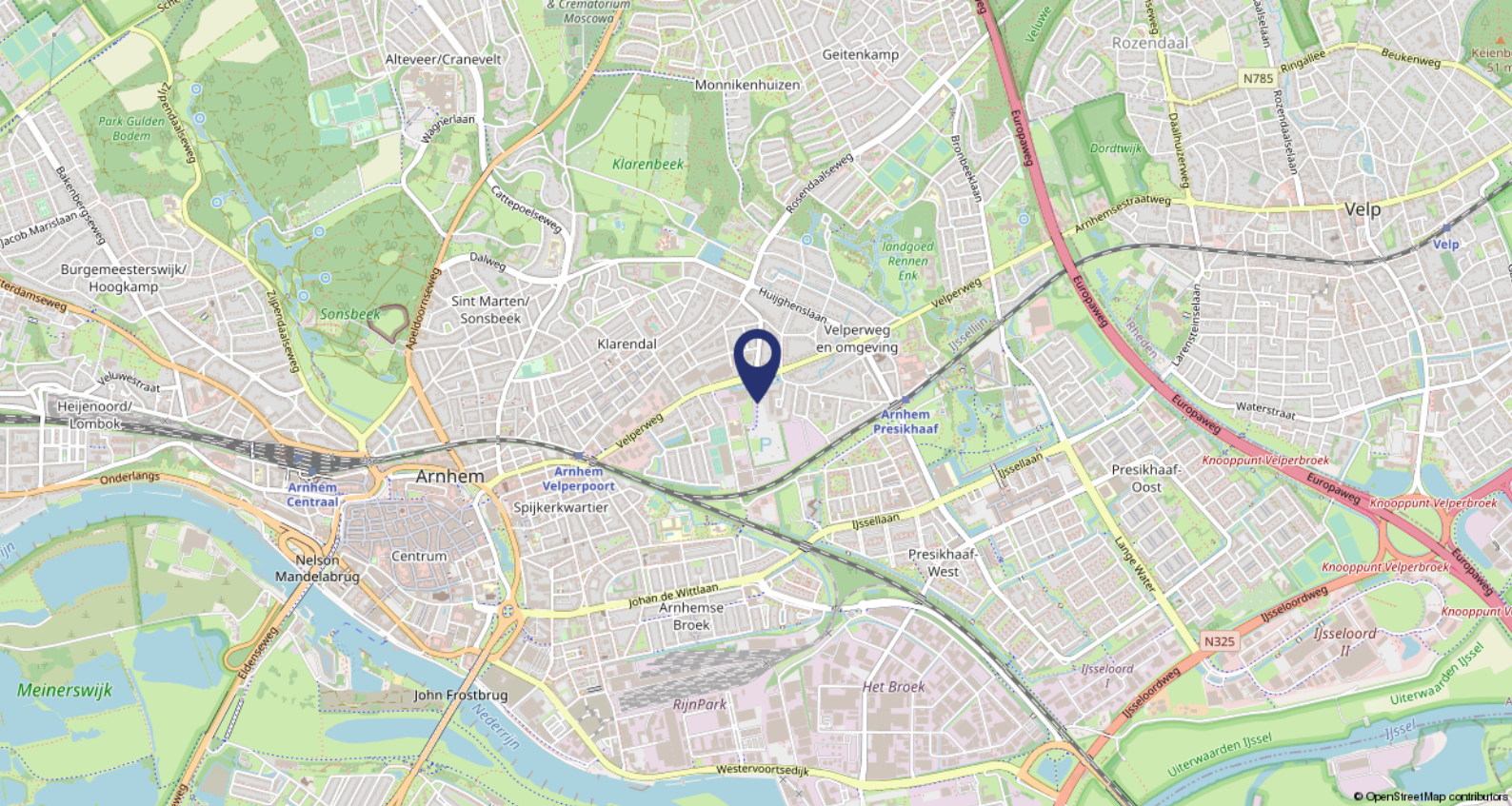
Op basis van het standaardmodel van de Raad voor Onroerende Zaken (ROZ), zoals gehanteerd door de Nederlandse Vereniging van Makelaars in onroerend goed (NVM), model kantoorruimte en andere bedrijfsruimte in de zin van artikel 7:230a BW, met bijbehorende Algemene Bepalingen gedeponereerd bij de griffie van de rechtbank te Den Haag op 30 januari 2015 en aldaar ingeschreven onder nummer 15/20.

Aanvaarding

In overleg

Bijzonderheden

Eventuele huurtransacties dienen ter goedkeuring te worden voorgelegd aan opdrachtgever c.q. eigenaar van het gebouw. Tot deze goedkeuring verleend is, zijn alle uitgebrachte aanbiedingen geheel vrijblijvend.



Ligging

Gebouw "De Enk" is gelegen op het Velperparc in Arnhem. Aan de Velperweg in Arnhem is het (deels voormalig) complex van Akzo Nobel gelegen. Het oorspronkelijke hoofdkantoor is aan de zijde van de Tivoliiaan tot hoogwaardige kantoorlocatie ontwikkeld.

Bereikbaarheid

Het pand is gelegen aan de Velperweg, van oudsher dé kantorenlocatie van Arnhem, direct nabij de uitvalsweg naar de A12 (Den Haag – Utrecht –Oberhausen). Het NS station Arnhem Velperpoort is op loopafstand van het pand gelegen.



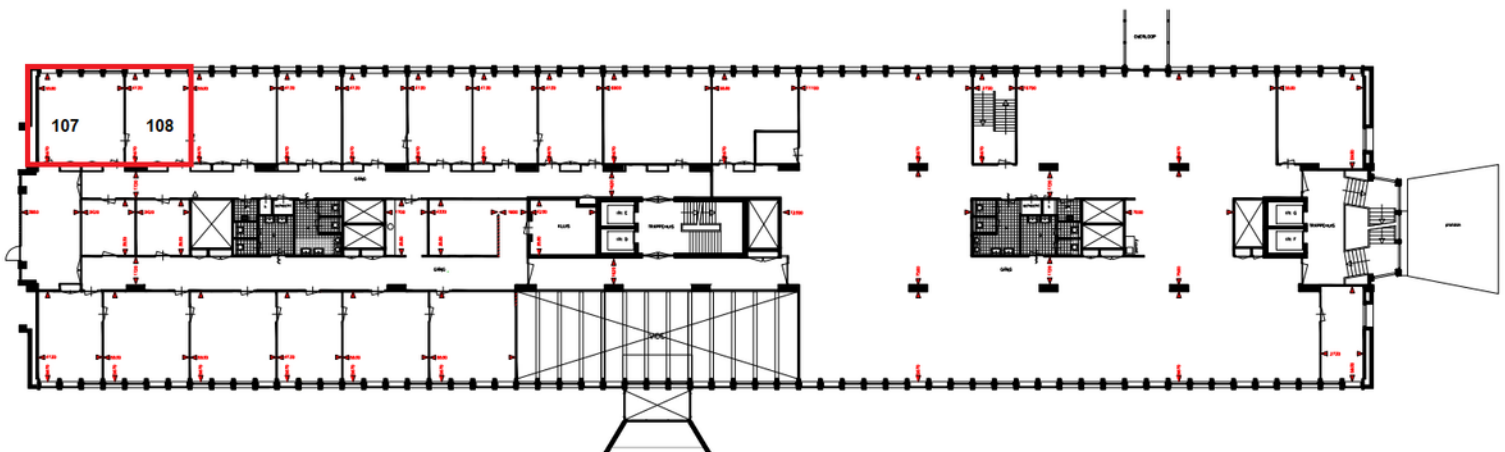


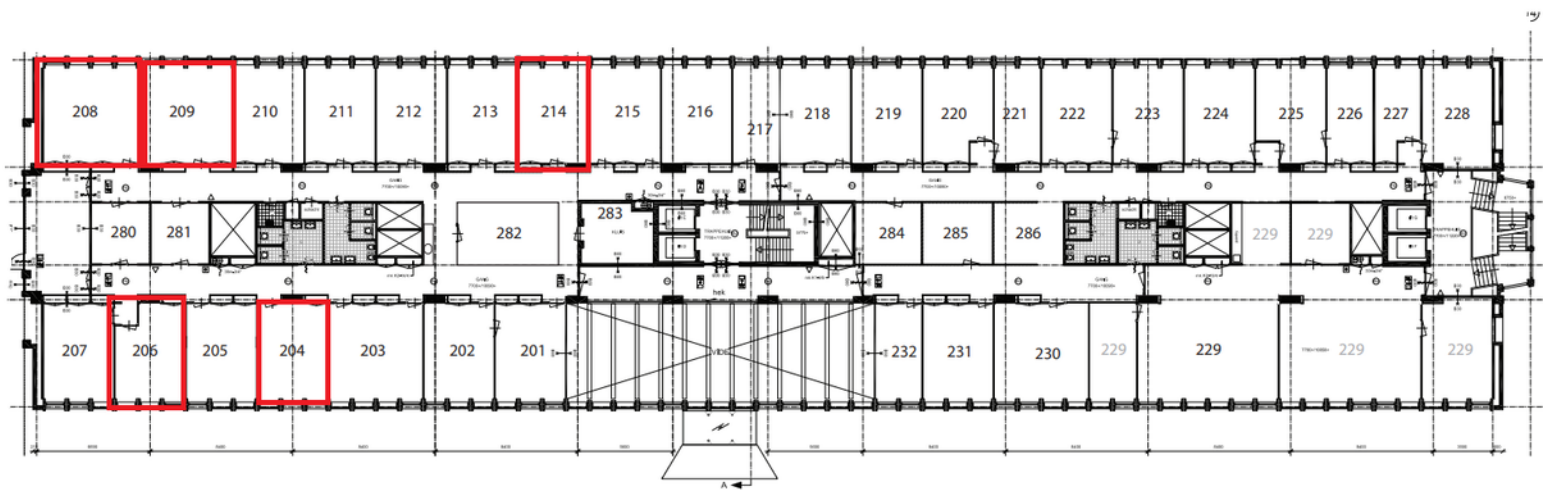






Plattegronden





BMV Makelaars

BMV Bedrijfsmakelaars

BMV Bedrijfsmakelaars is een full-service makelaarskantoor in de regio groot Arnhem met een team van ruim 25 gedreven professionals. Winkels, kantoren, logistiek, bedrijfsruimten of beleggingsvastgoed; voor elke discipline treft u bij ons een specialist.

Dynamis

BMV Makelaars is partner in Dynamis. Dynamis is een landelijk samenwerkingsverband van de 13 grootste regionale makelaarskantoren in Nederland. Met 50 vestigingen en ruim 600 medewerkers opereert Dynamis zowel landelijk als regionaal op het gebied van wonen, bedrijfsroerendgoed, taxaties en financiële dienstverlening.



Ons team



De heer J.H. (Jacco) Vogelaar

Vastgoedconsultant MRICS

☎ 06 - 53 26 70 58

✉ vogelaar@bvmakelaars.nl



De heer D. (Dennis) van Lier

Vastgoedadviseur

☎ 06 - 30 88 09 45

✉ vanlier@bvmakelaars.nl



De heer M. (Mark) Tesselhoff

Bedrijfsmakelaar RT

☎ 06 - 10 47 03 88

✉ tesselhoff@bvmakelaars.nl



De heer E. (Evert) den Outer

Winkelmakelaar RM

☎ 06 - 53 24 20 68

✉ denouter@bvmakelaars.nl



Mevrouw R.N. (Romy) Velthuisen

Vastgoedadviseur

☎ 06 - 13 48 11 68

✉ velthuisen@bvmakelaars.nl



Mevrouw J. (Hanneke) Schoeman

Bedrijfsmakelaar/taxateur RT

☎ 06 - 23 85 82 13

✉ schoeman@bvmakelaars.nl



De heer T. (Thom) van Manen

Vastgoedadviseur

☎ 06 - 42 10 14 29

✉ vanmanen@bvmakelaars.nl



De heer T. (Tom) Hillenaar

Vastgoedadviseur

☎ 06 - 83 59 27 65

✉ hillenaar@bvmakelaars.nl

Deze informatie is geheel vrijblijvend en uitsluitend voor geadresseerde bestemd. Alle gegevens zijn door ons met zorg samengesteld. Ten aanzien van de juistheid ervan kunnen wij echter geen aansprakelijkheid aanvaarden, noch kan aan de vermelde gegevens enig recht worden ontleend. Deze informatie mag niet als een aanbieding of offerte worden beschouwd, maar is slechts een uitnodiging om in onderhandeling te treden



Stationsweg 103
6711 PM Ede
vastgoed@bvmakelaars.nl
bvmakelaars.nl | 0318 27 00 00

Sweerts de Landasstraat 27
6814 DA Arnhem
bedrijven@bvmakelaars.nl
bvmakelaars.nl | 026 355 21 00



BMV
Bedrijfsmakelaars

funda in business

