

Tijdelijk te huur

Kantoorruimte

Vanaf 500 m²



Velperweg 76 te Arnhem

TE HUUR | ca. 7.178 m²

Geïnteresseerd of wilt u meer informatie? Neem contact met ons op.
bedrijven@bvmakelaars.nl | 026 355 21 00




Uw contactpersonen



De heer J.H. (Jacco) Vogelaar

Bedrijfs-/ Beleggingsmakelaar


 06 - 53 26 70 58

 vogelaar@bvmakelaars.nl



De heer M. (Mark) Tesselhoff

Bedrijfsmakelaar RT

 06 - 10 47 03 88

 tesselhoff@bvmakelaars.nl



Objectgegevens

Het betreft kantoorruimte in de hoogbouw genaamd 'ENKA-Toren', onderdeel van het markante voormalige hoofdkantoor van AkzoNobel, gelegen aan de Velperweg. Het gebouw wordt thans gehuurd door meerdere gebruikers waaronder AkzoNobel en RijnIjssel. Het gebouw kenmerkt zich door de grote verdiepingvloeren en de ruime parkeernorm.

Opleveringsniveau

Het project zal worden opgeleverd inclusief:

- 3 personenliften en 2 goederenliften;
- Topkoeling;
- Toiletgroepen per verdieping;
- Pantry per verdieping;
- Scheidingswanden;
- Vloerbedekking;
- Systeemplafonds met verlichting;
- Lamellen;
- Kabelgoten voorzien van elektra;
- Radiatoren.



Vloeroppervlakte

Het betreft een kantoorgebouw gelegen aan de Velperweg 76 te Arnhem, met een totaal verhuurbaar oppervlakte van circa 7.178 m², als volgt verdeeld: (Deelverhuur mogelijk van ca. 500 m²)

6e verdieping	Ca. 660 m ²
7e verdieping	Ca. 1.311 m ²
8e verdieping	Ca. 1.311 m ²
9e verdieping	Ca. 1.310 m ²
11e verdieping	Ca. 1.310 m ²
12e verdieping	Ca. 1.276 m ²

Parkeren

Het object beschikt over circa 339 parkeerrechten op eigen terrein, De parkeernorm bedraagt 1:35 m²

Energie label

Het object beschikt over energielabel B.

Huurgegevens

Huurprijs

€75,- per m² per jaar, te vermeerderen met BTW.

Parkeren

€ 500,- per parkeerrecht per jaar, te vermeerderen met BTW.

Huurtermijn

Tijdelijk te huur t/m 31 december 2027.

Huurbetaling

De huur, servicekosten en BTW dienen bij vooruitbetaling per 3 maanden te worden voldaan.

Zekerheidsstelling

Ter grootte van 3 maanden huur te vermeerderen met servicekosten en BTW in de vorm van een waarborgsom of bankgarantie.

Huurindexatie

De huurprijs zal jaarlijks, voor het eerst een jaar na de ingangsdatum van de overeenkomst worden aangepast op basis van het consumentenprijsindexcijfer (CPI) reeks CPI- Alle huishoudens (basisjaar 2006 = 100) gepubliceerd door het Centraal Bureau voor de statistiek.





Servicekosten

De servicekosten bedragen € 35,- per m² v.v.o. per jaar te vermeerderen met BTW als verrekenbaar voorschot voor de volgende diensten en leveringen:

- gasverbruik inclusief vastrecht;
- elektriciteitsverbruik inclusief vastrecht;
- waterverbruik inclusief vastrecht;
- onderhoud buitenterrein;
- onderhoud en periodieke controle van brandblusapparatuur;
- onderhoud en periodieke controle van noodverlichtingsinstallatie;
- onderhoud en periodieke controle van verwarmings-, koel- en/of luchtbehandelingsinstallatie(s);
- onderhoud en periodieke controle van eventuele hydrofoorinstallatie;
- onderhoud en periodieke controle van storingsmelder- en noodstroominstallatie(s);
- onderhoud en periodieke controle van eventuele glazenwasinstallatie;
- onderhoud en periodieke controle van de (buiten)verlichting;
- onderhoud en periodieke controle van lifinstallatie(s);
- onderhoud en periodieke controle van automatische deurbediening;
- schoonmaakkosten van o.a. de liften, beglazing buitenzijde alsmede;
- zonwering, terrassen, gevels, buitenterrein en algemene ruimtes;
- onderhoud en periodieke controle van gebouwbewakingsinstallatie;
- onderhoud en periodieke controle van alarmopvolging;
- administratiekosten ad 5% over de hierboven genoemde levering van zaken en diensten.



Huurovereenkomst

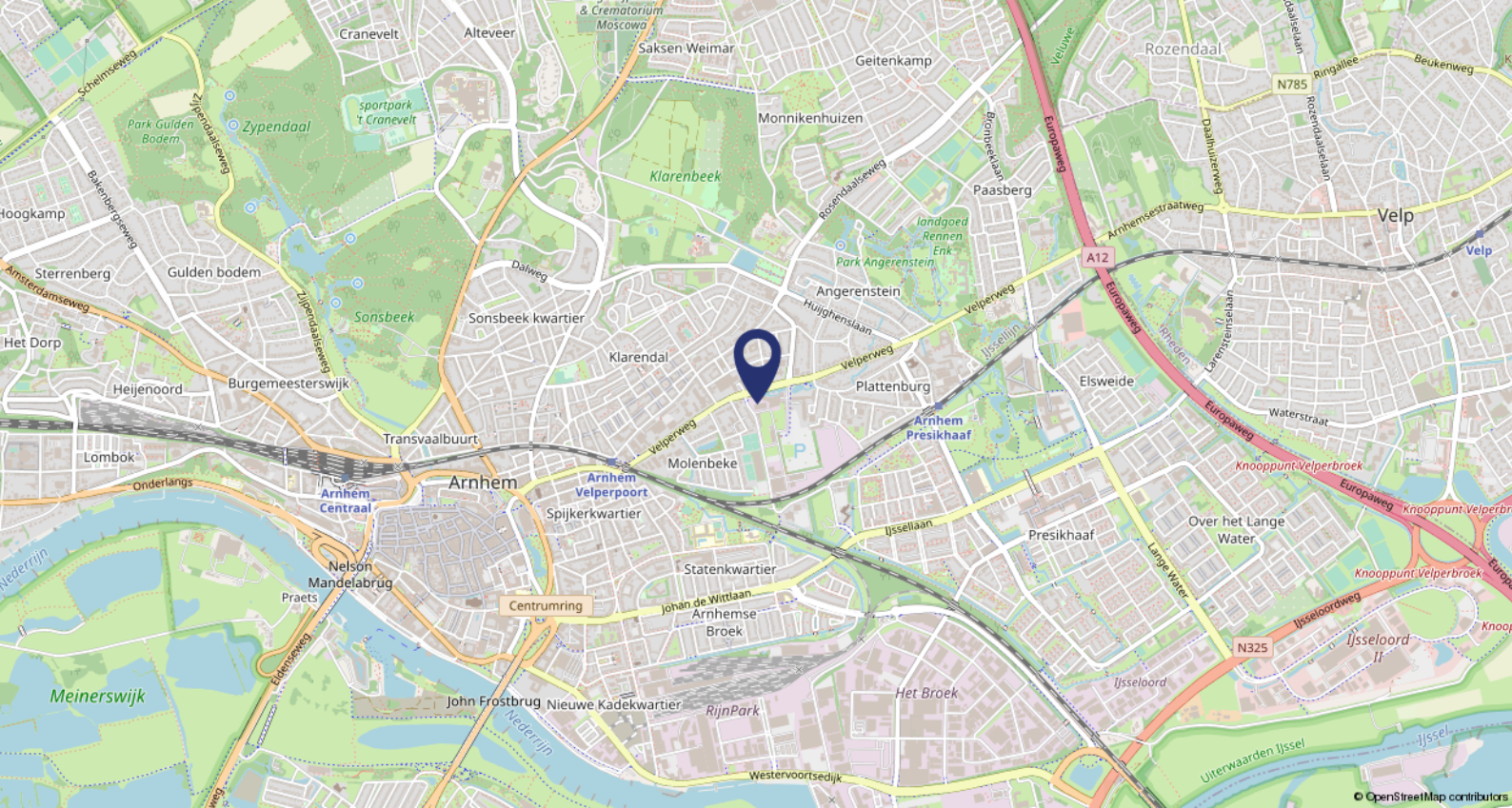
Op basis van het standaardmodel van de Raad voor Onroerende Zaken (ROZ), zoals gehanteerd door de Nederlandse Vereniging van Makelaars in onroerend goed (NVM), model kantoorruimte en andere bedrijfsruimte in de zin van artikel 7:230a BW, met bijbehorende Algemene Bepalingen gedeponeerd bij de griffie van de rechtbank te Den Haag op 30 januari 2015 en aldaar ingeschreven onder nummer 15/20.

Aanvaarding

Per direct beschikbaar. Het gehuurde is beschikbaar tot uiterlijk 31 december 2027.

Bijzonderheden

Eventuele huurtransacties dienen ter goedkeuring te worden voorgelegd aan opdrachtgever c.q. eigenaar van het gebouw. Tot deze goedkeuring verleend is, zijn alle uitgebrachte aanbiedingen geheel vrijblijvend.



Ligging

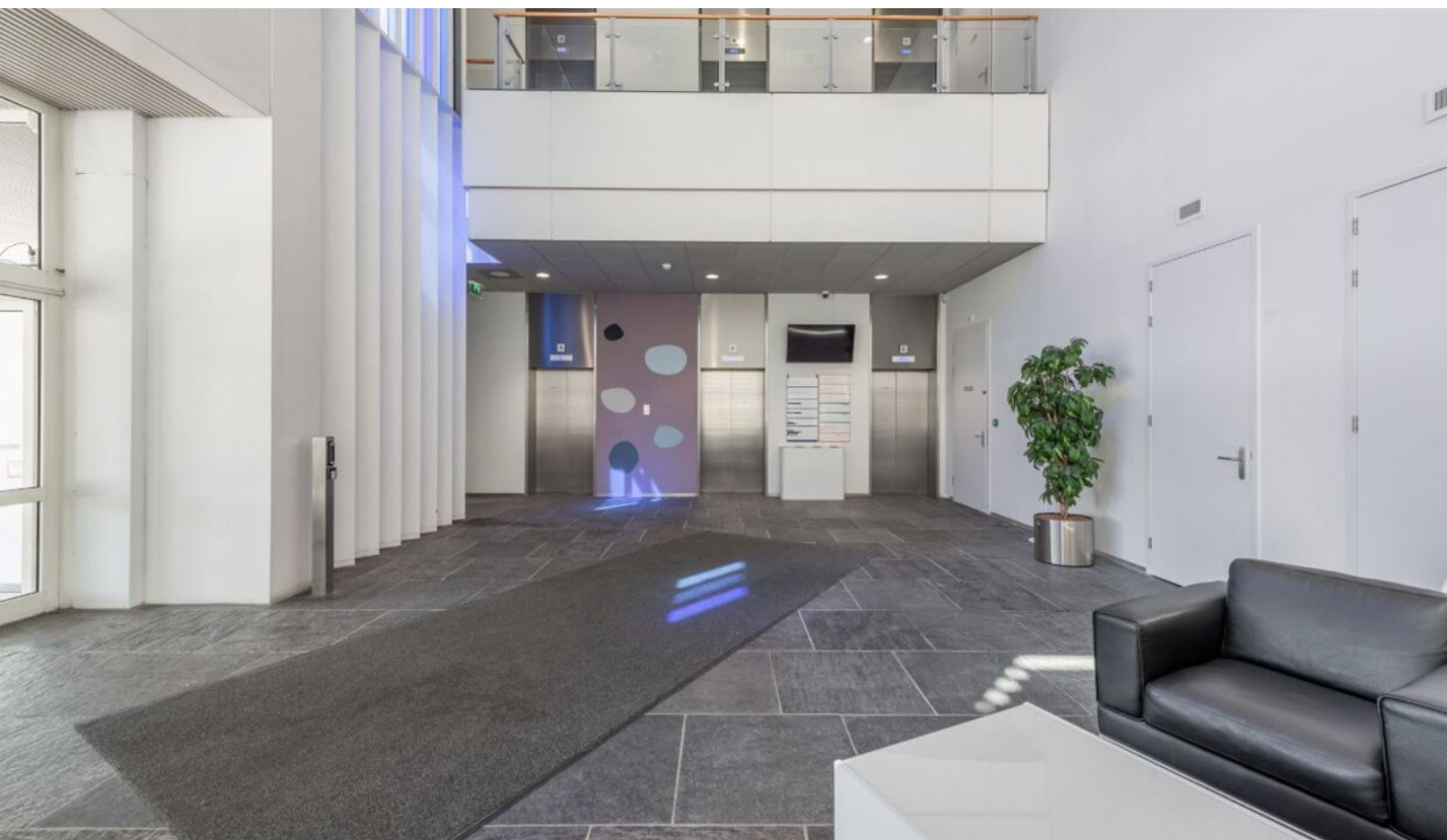
Het pand is gelegen nabij NS station Velperpoort en de Steenstraat. De directe omgeving kent een gemengd karakter vanwege diverse functies zoals kantoren, winkels, wonen, zorg en onderwijs.

Bereikbaarheid

Zowel met eigen vervoer als openbaar vervoer is deze locatie uitstekend te bereiken. Op ca. 300 m. afstand ligt NS station Velperpoort welke directe verbinding heeft met Arnhem-Centraal, Zutphen en Winterswijk. Met de vlakbij gelegen bushaltes zijn er directe verbindingen met Arnhem Centraal en Velp. De rijkswegen A12, A50 en A325 zijn met de auto in ca. 10 minuten te bereiken.











Kantoorpand 'ENKA-toren', onderdeel van het markante voormalige hoofdkantoor van AkzoNobel.





Het gebouw kenmerkt zich door de grote verdiepingvloeren en de ruime parkeernorm.







Plattegronden





BMV Makelaars

BMV Bedrijfsmakelaars

BMV Bedrijfsmakelaars is een full-service makelaarskantoor in de regio groot Arnhem met een team van ruim 25 gedreven professionals. Winkels, kantoren, logistiek, bedrijfsruimten of beleggingsvastgoed; voor elke discipline treft u bij ons een specialist.

Dynamis

BMV Makelaars is partner in Dynamis. Dynamis is een landelijk samenwerkingsverband van de 13 grootste regionale makelaarskantoren in Nederland. Met 50 vestigingen en ruim 600 medewerkers opereert Dynamis zowel landelijk als regionaal op het gebied van wonen, bedrijfsroerendgoed, taxaties en financiële dienstverlening.



Ons team



De heer J.H. (Jacco) Vogelaar

Vastgoedconsultant MRICS

☎ 06 - 53 26 70 58

✉ vogelaar@bvmakelaars.nl



De heer D. (Dennis) van Lier

Vastgoedadviseur

☎ 06 - 30 88 09 45

✉ vanlier@bvmakelaars.nl



De heer M. (Mark) Tesselhoff

Bedrijfsmakelaar RT

☎ 06 - 10 47 03 88

✉ tesselhoff@bvmakelaars.nl



De heer E. (Evert) den Outer

Winkelmakelaar RM

☎ 06 - 53 24 20 68

✉ denouter@bvmakelaars.nl



Mevrouw R.N. (Romy) Velthuisen

Vastgoedadviseur

☎ 06 - 13 48 11 68

✉ velthuisen@bvmakelaars.nl



Mevrouw J. (Hanneke) Schoeman

Bedrijfsmakelaar/taxateur RT

☎ 06 - 23 85 82 13

✉ schoeman@bvmakelaars.nl



De heer T. (Thom) van Manen

Vastgoedadviseur

☎ 06 - 42 10 14 29

✉ vanmanen@bvmakelaars.nl



De heer T. (Tom) Hillenaar

Vastgoedadviseur

☎ 06 - 83 59 27 65

✉ hillenaar@bvmakelaars.nl

Deze informatie is geheel vrijblijvend en uitsluitend voor geadresseerde bestemd. Alle gegevens zijn door ons met zorg samengesteld. Ten aanzien van de juistheid ervan kunnen wij echter geen aansprakelijkheid aanvaarden, noch kan aan de vermelde gegevens enig recht worden ontleend. Deze informatie mag niet als een aanbieding of offerte worden beschouwd, maar is slechts een uitnodiging om in onderhandeling te treden



Stationsweg 103
6711 PM Ede
vastgoed@bvmakelaars.nl
bvmakelaars.nl | 0318 27 00 00

Sweerts de Landasstraat 27
6814 DA Arnhem
bedrijven@bvmakelaars.nl
bvmakelaars.nl | 026 355 21 00



BMV
Bedrijfsmakelaars

funda in business

