

WINKELRUIMTE





Algemeen

Te huur, winkel-/kantoorruimte op steenworp afstand van het Centraal Station Arnhem.

Beschikbare oppervlakte

De winkel-/kantoorruimte heeft een totale oppervlakte van ca. 157 m² (VVO), waarvan ca. 111 m² winkel-/kantoorruimte en ca. 46 m² dagverblijf en kelder.

Frontbreedte

Ca. 7,40 meter.

Energie label





Opleveringsniveau

Het object zal in de huidige staat worden opgeleverd, voorzien van de volgende bestaande voorzieningen:

- Toilet;
- Systeemplafond met verlichtingsarmaturen;
- Pantry;
- Laminaatvloer;
- Lichtkoepel;
- Verwarming middels blokverwarming.

De winkel-/kantoorruimte zal casco worden verhuurd, wat inhoudt dat alle onderhoud, reparatie en vervanging van de aanwezige voorzieningen geheel voor rekening van huurder komt. Aan het einde van de huurovereenkomst dienen zaken goed functionerend, behoudens gebruikelijke slijtage, om niet terug geleverd te worden aan verhuurder.

Huurprijs

€ 19.200,-- per jaar.

BTW

Uitgangspunt is een met BTW belaste huurprijs.

Servicekosten

€ 125,-- per maand. Zie pagina 5 voor een volledig overzicht van de door of vanwege verhuurder geleverde zaken en diensten

GWE

Huurder dient voor eigen rekening contracten met nutsbedrijven af te sluiten voor de levering en het verbruik van water en elektra.

Huurbetaling

De totale betalingsverplichting dient per maand vooruit te worden voldaan.

Huurperiode

Uitgangspunt is een huurperiode van 5 jaar, gevolgd door verlengingsperioden van telkens 5 jaar.

Opzegtermijn

12 maanden.

Zekerheidsstelling

Een waarborgsom ter grootte van drie maanden huur, servicekosten en BTW.

Huurindexatie

De huurprijs zal jaarlijks, voor het eerst 1 jaar na de huuringangsdatum, worden verhoogd op basis van de consumentenprijsindex (CPI), reeks CPI "Alle huishoudens" (2015 = 100), zoals wordt gepubliceerd door het Centraal Bureau voor de Statistiek (CBS).

Huurovereenkomst

De huurovereenkomst zal zijn gebaseerd op het model zoals is vastgesteld door de Raad voor Onroerende Zaken (ROZ) 2015 of 2022, inclusief de algemene bepalingen.

Aanvaarding

In overleg.



Servicekosten

Door of vanwege verhuurder wordt de levering van de volgende zaken en diensten verzorgd:

- Verrekenbaar voorschot stookkosten;
- Onderhoud, vervanging en periodieke controle brandblusinstallaties;
- Periodieke controle elektrische installatie;
- Onderhoud verwarmingsinstallatie.

Locatie

Het object is gelegen in het Coehoorn gebied naast het Centraal Station en op enkele minuten lopen van het A1 winkelgebied.

Parkeren

Rondom het centrum zijn er diverse parkeervoorzieningen (betaald) en parkeergarages zoals Centraal Station en Rozet, maar ook de recent volledig gerenoveerde Blauwe Golven.



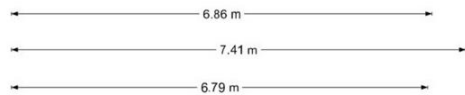
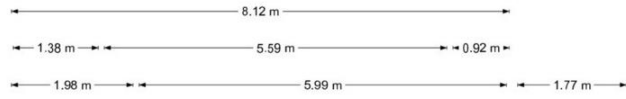




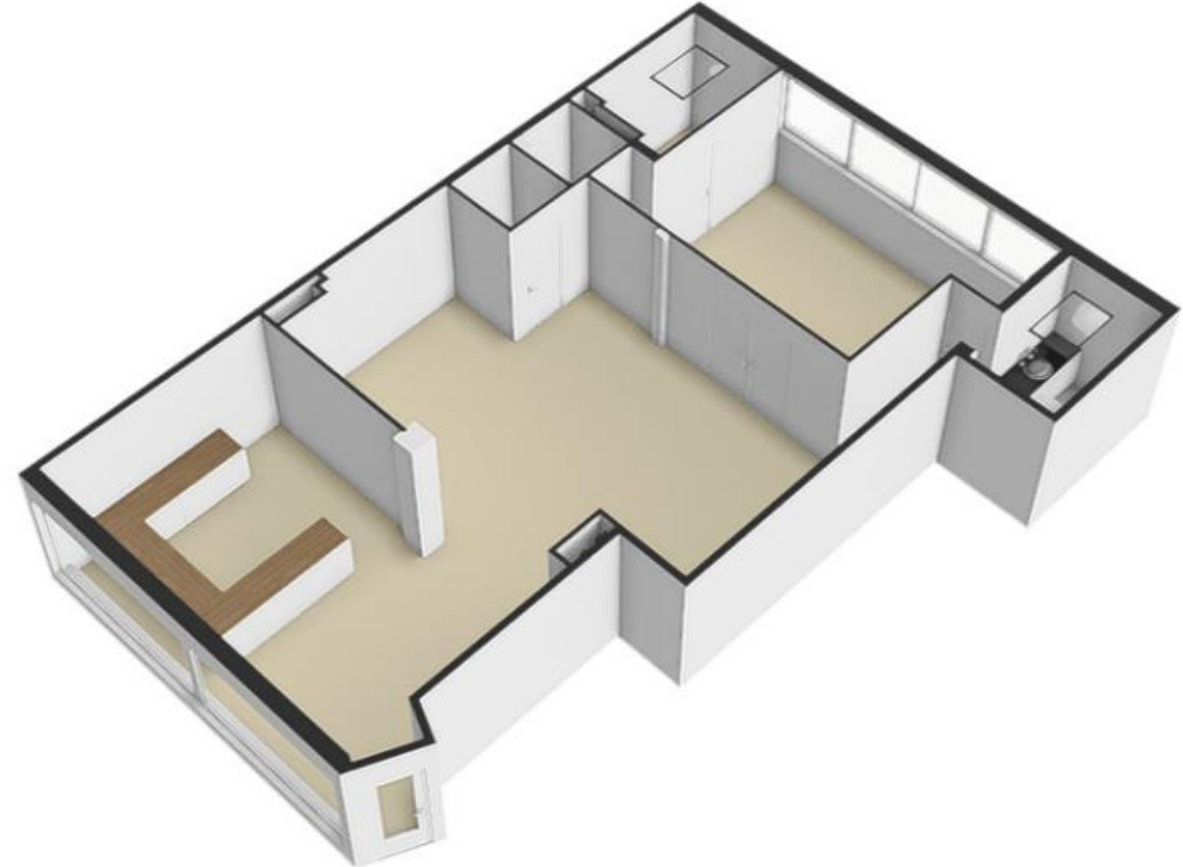


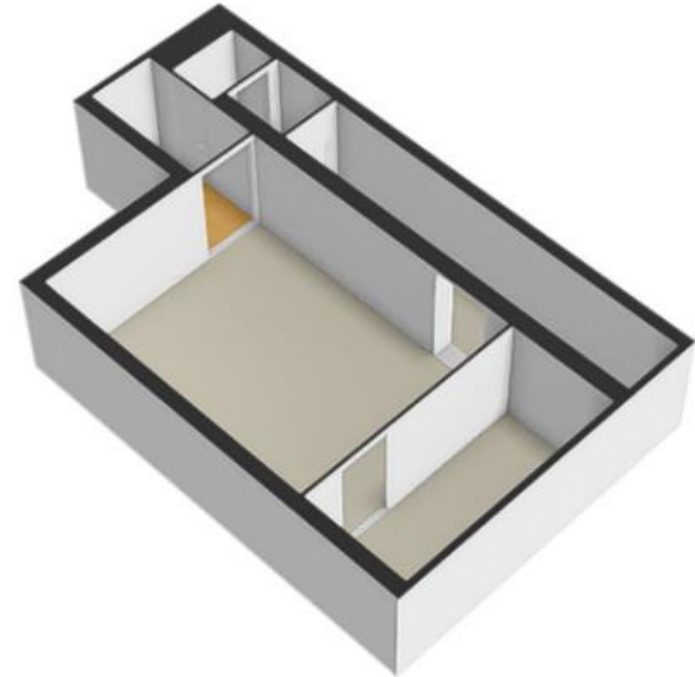
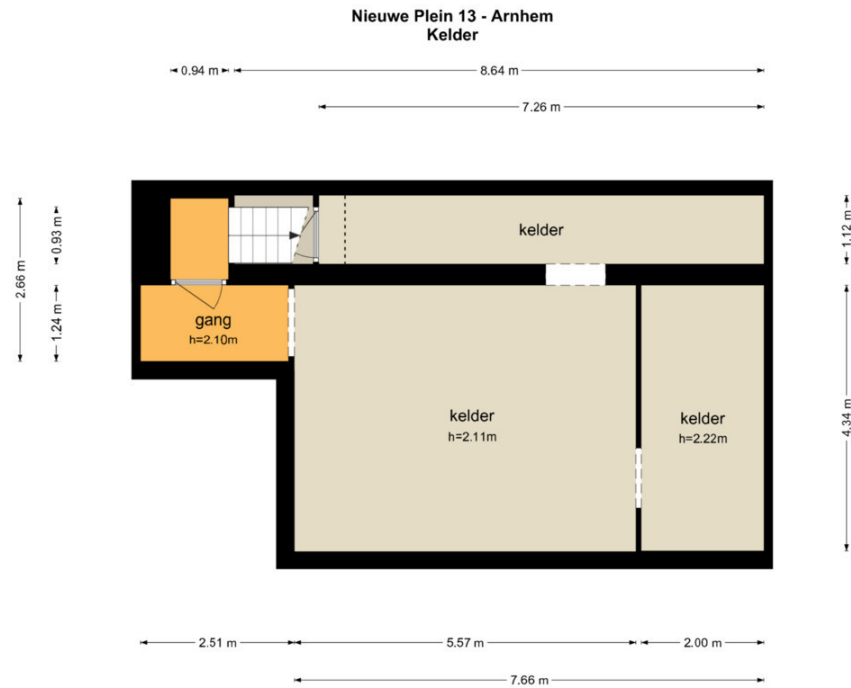


Nieuwe Plein 13 - Arnhem
Begane Grond

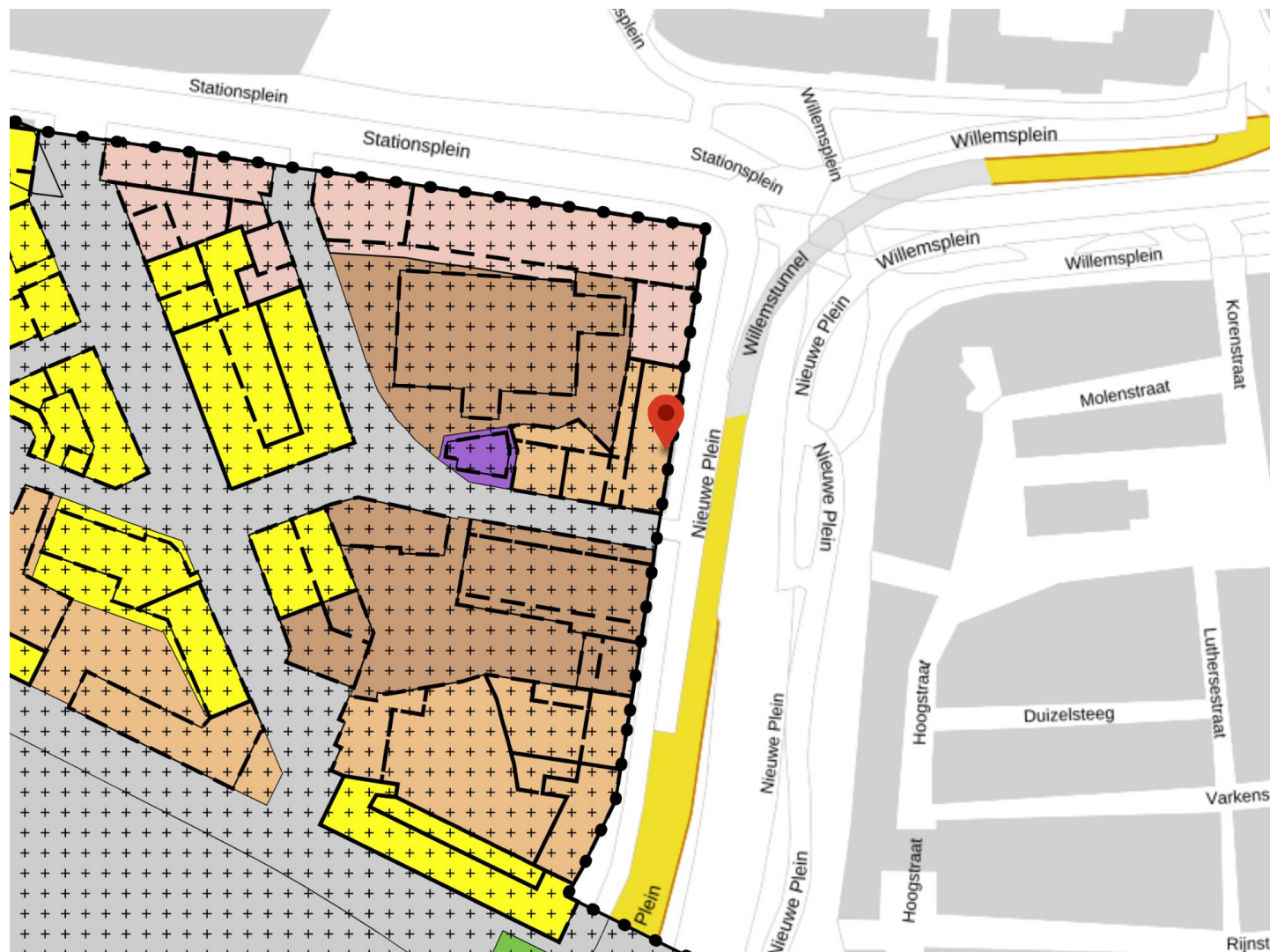


De plattegronden zijn geproduceerd voor promotionele doeleinden en ter indicatie.
Aan de plattegronden kunnen geen rechten worden ontleend.
© www.objectenco.nl





De plattegronden zijn geproduceerd voor promotionele doeleinden en ter indicatie.
Aan de plattegronden kunnen geen rechten worden ontleend
© www.objectenco.nl



Bestemming

Het object valt onder de bepalingen van het omgevingsplan "Coehoorn".

De geldende bestemming is "Gemengd-2", met een gebiedsaanduiding die onder andere het gebruik toestaat als:

- Detailhandel;
- Kantoor;
- Horeca;
- Maatschappelijke voorzieningen.

Informatie inzake gebruiksmogelijkheden en voorschriften is te verkrijgen via ons kantoor of bij de gemeente Arnhem, danwel via de website www.ruimtelijkeplannen.nl.



Voor nadere informatie en/of bezichtiging


Vestiging Arnhem

Vossenstraat 6 (Rozet Centre)
6811 JL Arnhem
(026) 363 84 94

Vestiging Nijmegen

Oranjesingel 60
6511 NX Nijmegen
(024) 203 70 60

info@dkmakelaars.nl
dkmakelaars.nl

Volg ons op: 

Aan deze informatie kunnen geen rechten worden ontleend.