

# Trondheim 11-15

2993 LE Barendrecht

vanvliet

bedrijfsmakelaars  
& adviseurs



Nette kantoorunits gelegen in Business Center Vaandrecht op Vaanpark 2

# Trondheim 11-15 | Barendrecht

Kantoorunits op zichtlocatie gelegen in het Business Center 'Vaandregt' op bedrijventerrein Vaanpark 2 in Barendrecht. De kantoorlagen zijn verdeeld over 3 bouwlagen en zijn te bereiken door middel van een lift of trap.

Elke kantoorunit is voorzien van tapijt, airco en databekabeling. Op elke verdieping zijn gemeenschappelijke voorzieningen zoals een pantry, vergaderfaciliteiten (tegen betaling), alsmede toiletgroepen. Op de begane grond is tevens een opslagruimte beschikbaar die in combinatie met een kantoorruimte kan worden gehuurd.

## Locatie:

Bedrijventerrein Vaanpark 2 is gelegen langs rijksweg A29 (Rotterdam-Roosendaal-Zierikzee) en biedt uitstekende aansluitingen op de rijkswegen A15 (Europoort-Rotterdam-Gorinchem) en A16 (Rotterdam-Dordrecht-Breda).

## Afmetingen en prijzen:

Zie overzicht pagina 5.

## Parkeren:

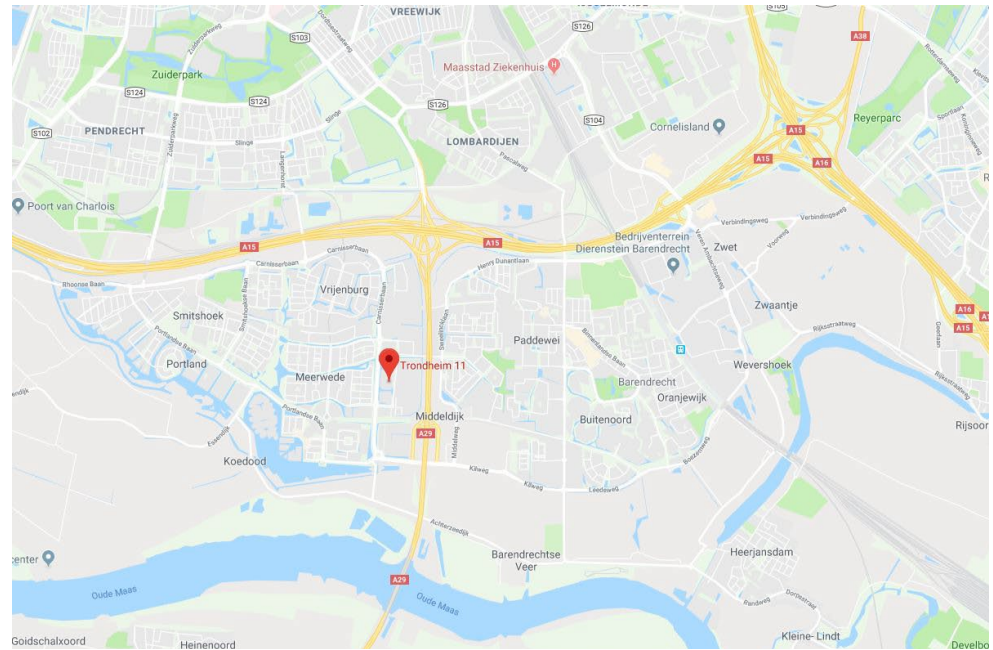
Op het buitenterrein zijn diverse parkeerplaatsen beschikbaar. De huurprijs bedraagt € 600,- per parkeerplaats per jaar exclusief BTW.

## Bestemming:

Kantoordoeleinden.

## Energie-label:

A++, geldig t/m 28 november 2032.





**Voorzieningen/specificaties:**

- representatieve entree voorzien van een centrale trap en liftinstallatie;
- afgewerkte wanden, inclusief aanwezige inrichtingselementen per verdieping;
- systeemplafond met verlichtingsarmaturen;
- centraal bedieningspaneel t.b.v. verlichting;
- verwarming d.m.v. radiatoren op de verdieping en middels convectoren op de begane grond;
- koeling middels airco, per unit instelbaar;
- wandgoten voorzien van dubbele wandcontactdoos alsmede loze voorziening voor data;
- internet;
- brandmeldinstallatie;
- alarminstallatie;
- per verdieping gezamenlijke toiletgroep;
- per verdieping gezamenlijk pantry.

**Servicekosten:**

Een voorschot van € 52,50 per m<sup>2</sup> VVO per jaar exclusief BTW wordt maandelijks in rekening gebracht ten behoeve van onderstaande leveringen en diensten:

- levering en verbruik van gas, water en elektra algemene ruimten;
- schoonmaak algemene ruimten;
- glasbewassing buitenzijde;
- periodiek onderhoud en keuringen van de gebouw gebonden technische installaties;
- periodiek onderhoud van toegangsdeuren;
- periodiek onderhoud en keuringen liftinstallatie incl. telefoonverbinding;
- periodiek onderhoud, reparatie en/of vervanging van verlichting in de algemene ruimten;
- terreinonderhoud;
- telefoonkosten;
- beveiliging;
- afvalverwijdering;
- brandpreventie;
- 5% administratiekosten.

**Huurperiode:**

In nader overleg.

**Huurbetaling:**

Per maand of per kwartaal vooruit.

**Huurverhoging:**

Jaarlijks, voor het eerst 1 jaar na huuringsdatum, conform de wijziging van het maandprijsindexcijfer volgens de Consumentenprijsindex (CPI), reeks CPI-alle huishoudens (2015 = 100), gepubliceerd door het Centraal Bureau voor de Statistiek (CBS).

**Huurovereenkomst:**

De te sluiten huurovereenkomst zal worden opgemaakt op basis van het ROZ-model (Raad van Onroerende Zaken) kantoorruimte en andere bedrijfsruimte in de zin van artikel 7:230a BW, vastgesteld 30-01-2015 met bijbehorende Algemene Bepalingen gedeponereerd bij de griffie van de Rechtbank te Den Haag en op 17-02-2015 aldaar ingeschreven onder nummer 15/21.

**Zekerheidstelling:**

Bankgarantie of waarborgsom ter grootte van twee maanden huur inclusief servicekosten inclusief BTW.

**Omzetbelasting:**

De huurprijs wordt belast met de geldende omzetbelasting. Huurder en verhuurder opteren voor een BTW-belaste verhuur. Indien op basis van de nieuwe BTW-wetgevingsvoorstelling huurder niet meer aan het criterium meer dan 90% BTW-belaste prestaties verricht voldoet, en zodoende het verzoek om BTW-belaste verhuur niet geaccepteerd wordt, dan zal de huurprijs worden verhoogd met een nader door verhuurder vast te stellen percentage.

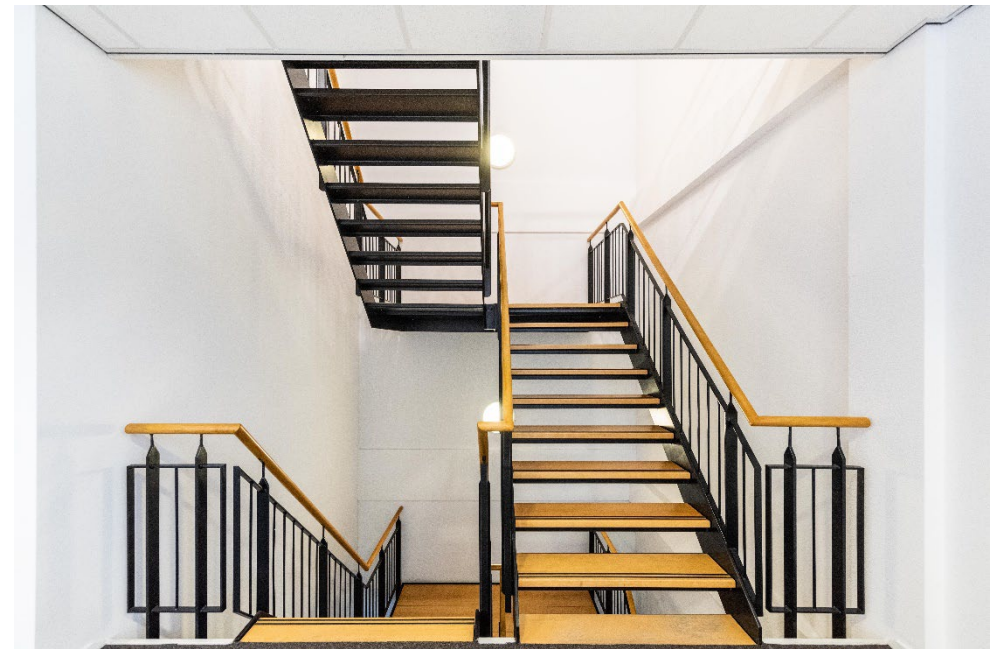
**Oplevering:**

Per direct beschikbaar.



**Trondheim 11-15  
Barendrecht**

<b>Verdieping</b>	<b>Unit</b>	<b>Metrage VVO</b>	<b>Huurprijs</b>	<b>Status</b>
Begane grond	0B2	53,40 m <sup>2</sup>	€ 515,-	Per direct beschikbaar
1e verdieping	1B5	31,79 m <sup>2</sup>	€ 310,-	verhuurd
	1B2.2	71,63 m <sup>2</sup>	€ 690,-	Per direct beschikbaar
2e verdieping	2B2.2	73,00 m <sup>2</sup>	€ 700,-	Per direct beschikbaar
<b>NB</b>	- Bovengenoemde metrages zijn op basis van VVO (Verhuurbaar Vloer Oppervlak); - Bovengenoemde huurprijzen zijn per maand exclusief servicekosten exclusief BTW.			









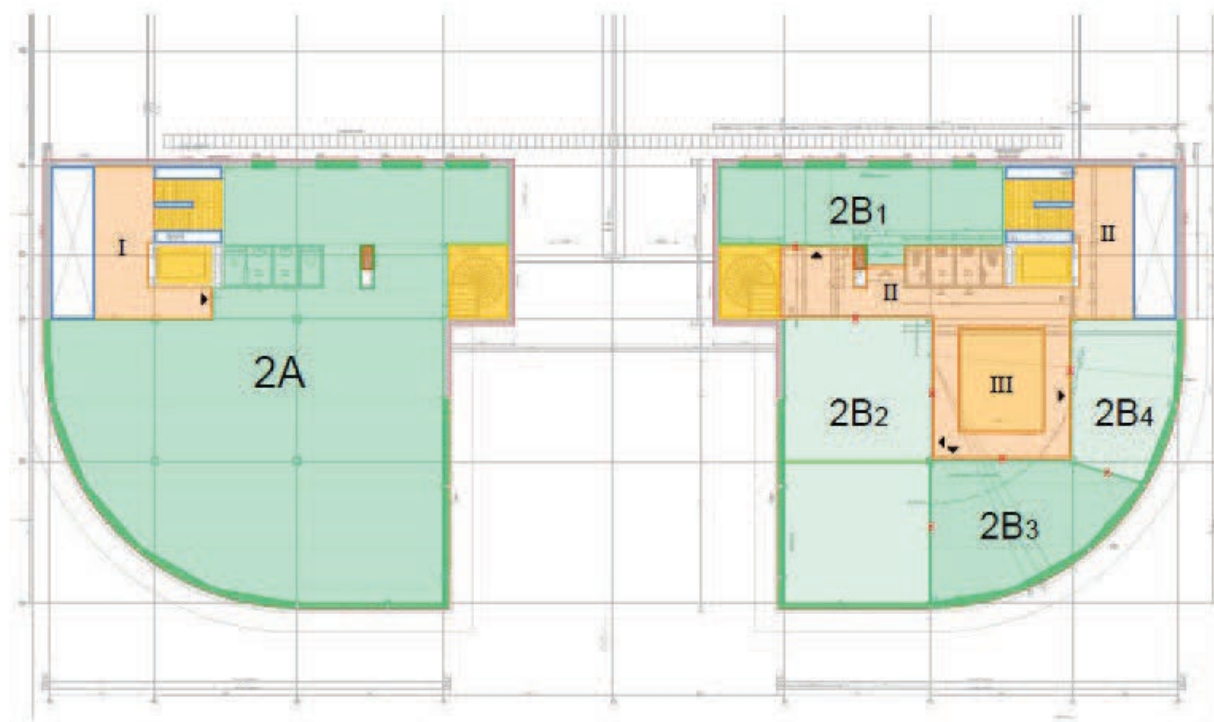






Legenda	
	brutovloeroppervlakte-lijn
	verhuurbare vloeroppervlakte
	gemeenschappelijk op bouwlaagniveau
	gemeenschappelijk op gebouwniveau
	glaslijncorrectie
	vide-lijn
	voorziening voor verticaal verkeer
	gebouwgebonden installatieruimte
	beperkte stahoogte (< 1.50 m)
	oppervlakte parkeerruimte
<b>Visualisatie NEN 2580 meting</b> Trondheim 1 t/m 15 te Barendrecht	
<b>Onderwerp</b> Begane grond	
<b>Meetcertificaat</b> MA16082 - Update	
<b>Schaal</b> NVT	
<b>Tekenaar</b> ESE / SvD	
<b>Datum</b> 25 februari 2019	Postbus 1167, 1000 BD Amsterdam





# Mogelijkheden zien. Kansen benutten.

Bij Van Vliet vindt u gedreven professionals die al geruime tijd bij ons werken en over een groot relatienetwerk en een flinke dosis ervaring en marktkennis beschikken. Zeker met betrekking tot de regio Rijnmond, Drechtsteden en Alblasserwaard.

Onze makelaars die zich bezig houden met beleggingen, verkoop/verhuur, aankoop/aanhuur en advisering zijn lid van NVM Business en VastgoedCert. De taxateurs zijn ingeschreven in de kamer Bedrijfsmatig Vastgoed (Grootzakelijk) van het NRVT en zijn daarmee gecertificeerd taxateur. Zowel vanuit de NVM als vanuit het NRVT geldt de verplichting tot permanente educatie en periodieke toetsing, waardoor kwaliteit en kennis gewaarborgd blijven.

Ook voor vastgoedmanagement bent u bij ons aan het juiste adres. Onze afdeling vastgoedmanagement beheert ruim 300 bedrijfsobjecten, variërend van kleine units tot grootschalige kantoorgebouwen en bedrijfscomplexen.

Als u benieuwd bent naar wat wij voor u kunnen betekenen, bent u van harte welkom op ons kantoor. Meer informatie vindt u op [www.vanvliet.net](http://www.vanvliet.net).

## Meer informatie

Van Vliet Bedrijfsmakelaars B.V.

### Bezoekadres:

Jhr. van Karnebeekweg 6b  
2982 VL Ridderkerk

### Correspondentieadres:

Postbus 111  
2980 AC Ridderkerk

[www.vanvliet.net](http://www.vanvliet.net)  
0180 - 43 43 43  
[info@vanvliet.net](mailto:info@vanvliet.net)

en

De Mik Real Estate Partners  
Lichtenauerlaan 140 (Brainpark II)  
3062 ME Rotterdam

[www.demik.nl](http://www.demik.nl)  
010 – 453 03 03  
[info@mik.nl](mailto:info@mik.nl)

Deze informatie is door ons met de nodige zorgvuldigheid samengesteld. Onzerzijds wordt echter geen enkele aansprakelijkheid aanvaard voor enige onvolledigheid, onjuistheid of anderszins, dan wel de gevolgen daarvan. Alle opgegeven maten en oppervlakten zijn indicatief.